

**АДМИНИСТРАЦИЯ УССУРИЙСКОГО
ГОРОДСКОГО ОКРУГА**

ДОКУМЕНТАЦИЯ ПО ПЛАНИРОВКЕ ТЕРРИТОРИИ

**Проект межевания территории
в городе Уссурийске в границах улицы Солдатская,
переулка Степной, переулка Спокойный**

ПРОЕКТ МЕЖЕВАНИЯ ТЕРРИТОРИИ

**Уссурийск
2023 г**

**АДМИНИСТРАЦИЯ УССУРИЙСКОГО
ГОРОДСКОГО ОКРУГА**

ДОКУМЕНТАЦИЯ ПО ПЛАНИРОВКЕ ТЕРРИТОРИИ

**Проект межевания территории
в городе Уссурийске в границах улицы Солдатская,
переулка Степной, переулка Спокойный**

**ПРОЕКТ МЕЖЕВАНИЯ ТЕРРИТОРИИ
УТВЕРЖДАЕМАЯ ЧАСТЬ**

**Уссурийск
2023 г.**

Содержание

№ п/п	Наименование	Стр.
1	Постановления администрации Уссурийского городского округа от 30 марта 2023 года № 816 «О подготовке документации по планировке (проект межевания) территории в городе Уссурийске в границах улицы Солдатская, переулка Степной, переулка Спокойный».....	4
	Проект межевания территории	
2	Пояснительная записка	
	Введение.....	7
	Перечень и сведения о площади образуемых земельных участков, в том числе возможные способы их образования	7
	Перечень и сведения о площади образуемых земельных участков, которые будут отнесены к территориям общего пользования или имуществу общего пользования, в том числе в отношении которых предполагаются резервирование и (или) изъятие для государственных или муниципальных нужд.....	8
	Красные линии, утверждаемые в составе проекта межевания территории.....	8
3	1.Чертеж межевания территории М 1:1000, с отображением: -границ планируемых и существующих элементов планировочной структуры; -красные линии, утверждаемые, изменяемые проектом межевания территории; -линии отступа от красных линий в целях определения мест допустимого размещения зданий, строений, сооружений; -границы образуемых и (или) изменяемых земельных участков, условные номера образуемых земельных участков, в том числе в отношении которых предполагаются их резервирование и (или) изъятие для государственных или муниципальных нужд	
4	Чертеж красных линий М 1:1000.....	9
5	Чертеж межевания территории М 1:1000.....	10
	Приложения	
6	ПРИЛОЖЕНИЕ 1. Каталог координат поворотных точек границ образуемых земельных участков.....	8

Инв. №	Подп. и дата	Взам. инв.							Лист
			Изм.	Кол.уч.	Лист	№ док	Подпись	Дата	



АДМИНИСТРАЦИЯ
УССУРИЙСКОГО ГОРОДСКОГО ОКРУГА
ПРИМОРСКОГО КРАЯ

ПОСТАНОВЛЕНИЕ

30.03.2013

№ 816

г. Уссурийск

О подготовке документации по
планировке (проект межевания)
территории в городе Уссурийске
в границах улицы Солдатская,
переулка Степной, переулка
Спокойный

В соответствии со статьями 41, 43, 45, 46 Градостроительного Кодекса Российской Федерации, решением Думы Уссурийского городского округа от 26 мая 2009 года № 52 «Об утверждении Генерального плана Уссурийского городского округа», решением Думы Уссурийского городского округа от 04 декабря 2006 года № 510-НПА «О Положении о порядке подготовки и утверждения документации по планировке территории Уссурийского городского округа», постановлением администрации Уссурийского городского округа от 09 сентября 2021 года № 2045-НПА «Об утверждении Правил землепользования и застройки Уссурийского городского округа», Уставом Уссурийского городского округа, в связи с необходимостью внесения изменений в документацию по планировке (проект планировки и проект межевания) территории в городе Уссурийске в границах ул. Ивасика, ул. Солдатская, ул. Лазурная, прот. Славянка, утвержденную постановлением администрации Уссурийского городского округа от 25 января 2017 года № 192, с целью определения местоположения границ образуемых и изменяемых земельных участков, по инициативе администрации Уссурийского городского округа

ПОСТАНОВЛЯЕТ:

056791

Инв. №	Подп. и дата	Взам. инв.							Лист
Изм.	Кол.уч.	Лист	№ док	Подпись	Дата				

1. Обеспечить управлению градостроительства администрации Уссурийского городского округа подготовку документации по планировке (проект межевания) территории в городе Уссурийске в границах улицы Солдатская, переулка Степной, переулка Спокойный (далее - документация по планировке территории).

2. Границы элемента планировочной структуры для подготовки документации по планировке территории принять в соответствии со схемой (Приложение № 1).

3. Отделу пресс-службы администрации Уссурийского городского округа (Тесленко) опубликовать настоящее постановление в средствах массовой информации.

4. Управлению информатизации, связи и муниципальных услуг администрации Уссурийского городского округа (Панченко) разместить настоящее постановление на официальном сайте администрации Уссурийского городского округа.

И.о. главы Уссурийского
городского округа

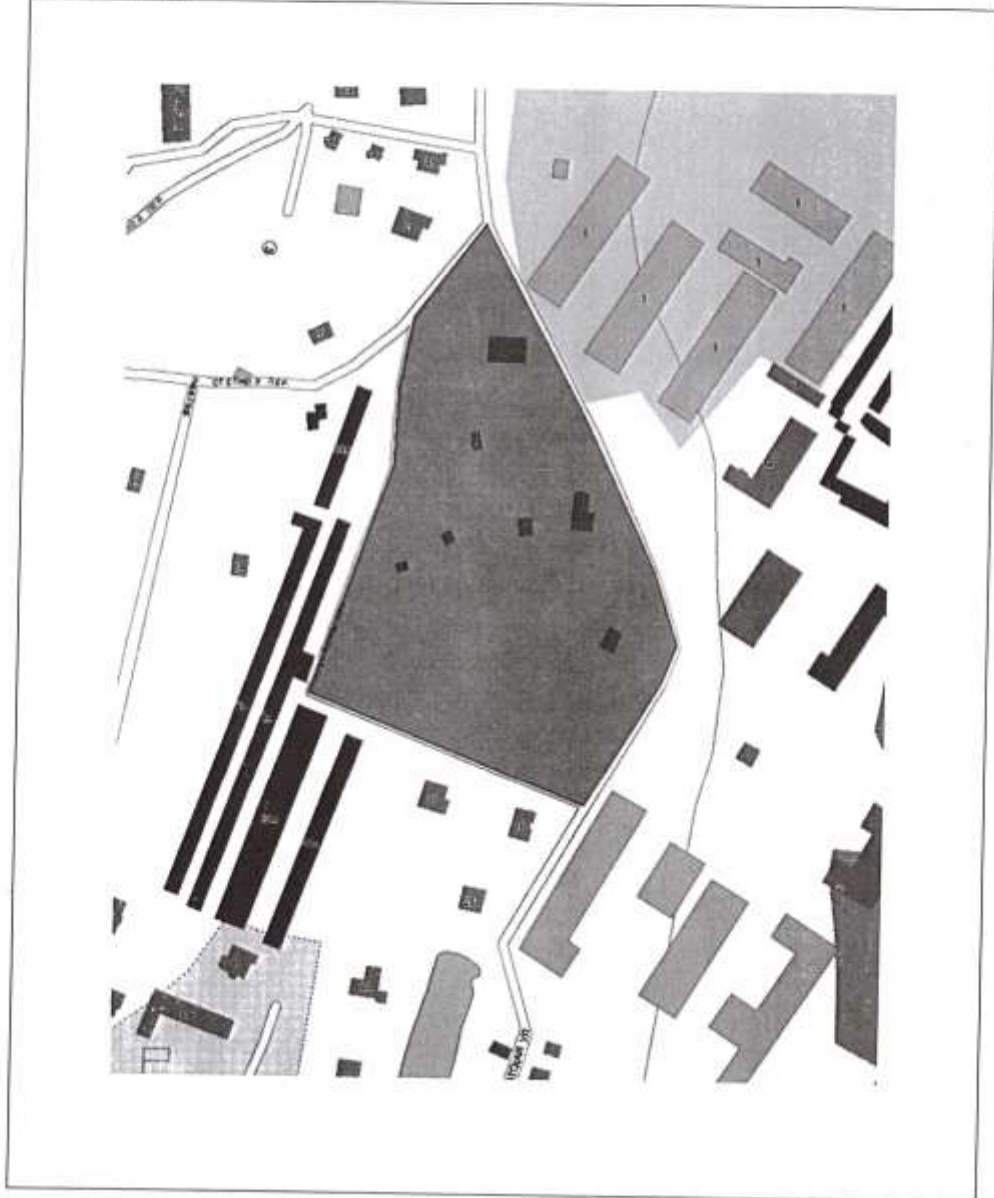


М.Р. Терчиев

Инв. №	Подп. и дата	Взам. инв.							Лист
Изм.	Кол.уч.	Лист	№ док	Подпись	Дата				

Приложение № 1
к постановлению
администрации Уссурийского
городского округа от 30.03.2013
№ 816

Документация по планировке (проект межевания) территории в городе
Уссурийске в границах улицы Солдатская, переулка Степной, переулка
Спокойный.



Инв. №	Подп. и дата	Взам. инв.

Изм.	Кол.уч.	Лист	№ док	Подпись	Дата

ПОЯСНИТЕЛЬНАЯ ЗАПИСКА

1. Введение

Проект межевания территории разработан на основании Постановления администрации Уссурийского городского округа от 30 марта 2023 года № 816 «О подготовке документации по планировке (проект межевания) территории в городе Уссурийске в границах улицы Солдатская, переулка Степной, переулка Спокойный».

2. Исходные данные

Исходными данными для разработки проекта межевания послужили:

- Инженерно-топографический план М 1:500;
- Правила землепользования и застройки Уссурийского городского округа;
- Генеральный план Уссурийского городского округа;
- кадастровый план территории.
- Ранее выполненные проекты планировки и проекты межевания территории:
 - от 25.01.2017 № 192.

При разработке учитывались требования следующих нормативных документов:

- Градостроительный кодекс Российской Федерации от 29.12.2004 г. № 190-ФЗ;
- Федеральный закон от 29.12.2004 г. № 191-ФЗ «О введении в действие Градостроительного кодекса Российской Федерации»;
- Федеральный закон от 06.10.2003 г. № 131-ФЗ «Об общих принципах организации местного самоуправления в РФ»;
- Федеральный закон от 25.06.2002 г. № 73-ФЗ «Об объектах культурного наследия (памятниках истории и культуры) народов Российской Федерации»;
- Федеральный закон от 10.01.2002 г. № 7-ФЗ «Об охране окружающей среды»;
- Федеральный закон от 25.10.2001 г. № 136-ФЗ «Земельный кодекс Российской Федерации»;
- Федеральный закон от 25.10.2001 г. № 137-ФЗ «О введении в действие Земельного кодекса Российской Федерации»;
- Гражданский Кодекс РФ (часть 1) от 30.11.1994 г. № 51-ФЗ;
- Гражданский Кодекс РФ (часть 2) от 26.01.1996 г. № 14-ФЗ;
- Федеральный закон от 17.11.1995 г. № 169-ФЗ «Об архитектурной деятельности в Российской Федерации»;
- Федеральный закон от 14.03.1995 г. № 33-ФЗ «Об особо охраняемых природных территориях»;
- Закон Приморского края от 29.06.2009 г. № 446-КЗ «О градостроительной деятельности на территории Приморского края»;
- Постановление Администрации Приморского края от 21.12.2016 г. № 593-ПА «Об утверждении региональных нормативов градостроительного проектирования в Приморском крае»;
- Постановление Администрации Уссурийского городского округа Приморского края от 09.09.2021 г. № 2045-МПА «Об утверждении Правилах землепользования и застройки Уссурийского городского округа»;

Инв. №	Подп. и дата	Взам. инв.	-Федеральный закон от 17.11.1995 г. № 169-ФЗ «Об архитектурной деятельности в Российской Федерации»; -Федеральный закон от 14.03.1995 г. № 33-ФЗ «Об особо охраняемых природных территориях»; -Закон Приморского края от 29.06.2009 г. № 446-КЗ «О градостроительной деятельности на территории Приморского края»; -Постановление Администрации Приморского края от 21.12.2016 г. № 593-ПА «Об утверждении региональных нормативов градостроительного проектирования в Приморском крае»; - Постановление Администрации Уссурийского городского округа Приморского края от 09.09.2021 г. № 2045-МПА «Об утверждении Правилах землепользования и застройки Уссурийского городского округа»;								
Изм.	Кол.уч.	Лист	№ док	Подпись	Дата						Лист

- СНиП 11-04-2003 «Инструкция о порядке разработки, согласования, экспертизы и утверждения градостроительной документации» (в части не противоречащей Градостроительному Кодексу РФ);
- СП 42.13330.2016 «Градостроительство. Планировка и застройка городских и сельских поселений»;
- РДС 30-201-98 «Инструкция о порядке проектирования и установления красных линий в городах и других поселениях Российской Федерации»;
- Инструкция о порядке разработки, согласования, экспертизы и утверждения градостроительной документации, утверждённой постановлением Государственного комитета РФ по строительству и жилищно-коммунальному комплексу от 29.10.2002 г. № 150;
- СП 47.13330.2016 «Инженерные изыскания для строительства. Основные положения»;
- Инструкция по топографической съемке в масштабах 1:5000, 1:2000, 1:1000, 1:500, М., «Недра», 1982 г., ГКИНП-02-033-82.

Подготовка проекта межевания территории осуществляется применительно к территории, расположенной в границах одного или нескольких смежных элементов планировочной структуры, границах определенной правилами землепользования и застройки городского округа.

3. Перечень и сведения о площади формируемых земельных участков, в том числе возможные способы их образования

8

Формируемые в рамках проекта межевания земельные участки расположены на территории Уссурийского городского округа Приморского края, категория земель - земли населенных пунктов. Земельные участки образуются в соответствии с действующим законодательством.

Земельные участки, расположенные на представленной территории формируются с учетом существующего землепользования и застройки.

Перечень данных земельных участков приведен в таблице 1.
Таблица 1

Перечень образуемых и изменяемых участков приведены в таблице

№ № _{п/п}	Условный номер земельного участка	Площадь, кв.м.	Способ образования земельного участка	Виды разрешенного использования земельных участков и ОКС
1	ЗУ 1	887	Образование земельного участка из земель государственной и (или) муниципальной собственности и 25:34:017501:7123 (перераспределение)	Для индивидуального жилищного строительства
2	ЗУ 2	610	Образование земельного участка из земель государственной и (или) муниципальной собственности и 25:34:017501:4570 (перераспределение)	Для индивидуального жилищного строительства
3	ЗУ 2.1	626	Образование земельного участка из земель государственной и (или) муниципальной собственности и ЗУ 2 (перераспределение)	Для индивидуального жилищного строительства

Взам. инв.	
Подп. и дата	
Инв. №	

Изм.	Кол.уч.	Лист	№ док	Подпись	Дата	Лист

4	ЗУ 3	998	Образование земельного участка из земель государственной и (или) муниципальной собственности и 25:34:017501:751 (перераспределение)	Для индивидуального жилищного строительства
5	ЗУ 4	623	Образование земельного участка из земель государственной и (или) муниципальной собственности	Улично-дорожная сеть (проезд)
6	ЗУ 5	894	Образование земельного участка из земель государственной и (или) муниципальной собственности и 25:34:017501:6355 (перераспределение)	Для индивидуального жилищного строительства
7	ЗУ 6	1100	Изменение местоположения границ земельного участка 25:34:017501:888 с сохранением площади	Для индивидуального жилищного строительства
8	ЗУ 7	1266	Образование земельного участка из земель государственной и (или) муниципальной собственности	Для индивидуального жилищного строительства
9	ЗУ 8	500	Образование земельного участка из земель государственной и (или) муниципальной собственности	Для индивидуального жилищного строительства
10	ЗУ 9	1388	Образование земельного участка из земель государственной и (или) муниципальной собственности	Для индивидуального жилищного строительства
11	ЗУ 10	1320	Образование земельного участка из земель государственной и (или) муниципальной собственности	Для индивидуального жилищного строительства
12	ЗУ 11	1490	Образование земельного участка из земель государственной и (или) муниципальной собственности	Для индивидуального жилищного строительства
13	ЗУ 12	629	Образование земельного участка из земель государственной и (или) муниципальной собственности	Для индивидуального жилищного строительства
14	ЗУ 13	153	Образование земельного участка из земель государственной и (или) муниципальной собственности	Улично-дорожная сеть (проезд)

Перечень образуемых земельных участков,
которые будут отнесены к территориям общего пользования

Таблица 2

№ №№ п/п	Условный номер земельного участка	Площадь, кв.м.	Способ образования земельного участка	Виды разрешенного использования земельных участков и ОКС
1	ЗУ 4	623	Образование земельного участка из земель государственной и (или) муниципальной собственности	Улично-дорожная сеть (проезд)

Взам. инв.	
Подп. и дата	
Инв. №	

Изм.	Кол.уч.	Лист	№ док	Подпись	Дата		Лист

2	ЗУ 13	153	Образование земельного участка из земель государственной и (или) муниципальной собственности	Улично-дорожная сеть (проезд)
---	-------	-----	--	-------------------------------

4. Объекты культурного наследия

Объекты культурного наследия и их охранные зоны отсутствуют.

5. Красные линии утверждаемые в составе проекта межевания территории

Проектом межевания в границах элемента района проектирования изменяются красные линии в соответствии с пунктом 2 части 2 статьи 43 Градостроительного кодекса Российской Федерации. Красные линии приводятся в графической части проекта

Приложение 1

Каталоги координат поворотных точек границ земельных участков. Система координат МСК-25, зона 1.

Каталоги координат поворотных точек границ вновь образуемых земельных участков (приводится в итоговой версии проекта).

Инв. №																																																																																																																																																																																																																																																																																																																																																																																																																																																																																																																																																																																																												
--------	--	--	--	--	--	--	--	--	--	--	--	--	--	--	--	--	--	--	--	--	--	--	--	--	--	--	--	--	--	--	--	--	--	--	--	--	--	--	--	--	--	--	--	--	--	--	--	--	--	--	--	--	--	--	--	--	--	--	--	--	--	--	--	--	--	--	--	--	--	--	--	--	--	--	--	--	--	--	--	--	--	--	--	--	--	--	--	--	--	--	--	--	--	--	--	--	--	--	--	--	--	--	--	--	--	--	--	--	--	--	--	--	--	--	--	--	--	--	--	--	--	--	--	--	--	--	--	--	--	--	--	--	--	--	--	--	--	--	--	--	--	--	--	--	--	--	--	--	--	--	--	--	--	--	--	--	--	--	--	--	--	--	--	--	--	--	--	--	--	--	--	--	--	--	--	--	--	--	--	--	--	--	--	--	--	--	--	--	--	--	--	--	--	--	--	--	--	--	--	--	--	--	--	--	--	--	--	--	--	--	--	--	--	--	--	--	--	--	--	--	--	--	--	--	--	--	--	--	--	--	--	--	--	--	--	--	--	--	--	--	--	--	--	--	--	--	--	--	--	--	--	--	--	--	--	--	--	--	--	--	--	--	--	--	--	--	--	--	--	--	--	--	--	--	--	--	--	--	--	--	--	--	--	--	--	--	--	--	--	--	--	--	--	--	--	--	--	--	--	--	--	--	--	--	--	--	--	--	--	--	--	--	--	--	--	--	--	--	--	--	--	--	--	--	--	--	--	--	--	--	--	--	--	--	--	--	--	--	--	--	--	--	--	--	--	--	--	--	--	--	--	--	--	--	--	--	--	--	--	--	--	--	--	--	--	--	--	--	--	--	--	--	--	--	--	--	--	--	--	--	--	--	--	--	--	--	--	--	--	--	--	--	--	--	--	--	--	--	--	--	--	--	--	--	--	--	--	--	--	--	--	--	--	--	--	--	--	--	--	--	--	--	--	--	--	--	--	--	--	--	--	--	--	--	--	--	--	--	--	--	--	--	--	--	--	--	--	--	--	--	--	--	--	--	--	--	--	--	--	--	--	--	--	--	--	--	--	--	--	--	--	--	--	--	--	--	--	--	--	--	--	--	--	--	--	--	--	--	--	--	--	--	--	--	--	--	--	--	--	--	--	--	--	--	--	--	--	--	--	--	--	--	--	--	--	--	--	--	--	--	--	--	--	--	--	--	--	--	--	--	--	--	--	--	--	--	--	--	--	--	--	--	--	--	--	--	--	--	--	--	--	--	--	--	--	--	--	--	--	--	--	--	--	--	--	--	--	--	--	--	--	--	--	--	--	--	--	--	--	--	--	--	--	--	--	--	--	--