

**ДОКУМЕНТАЦИЯ ПО ПЛАНИРОВКЕ ТЕРРИТОРИИ
ПРОЕКТ МЕЖЕВАНИЯ ТЕРРИТОРИИ**

**В ГОРОДЕ УССУРИЙСКЕ В ГРАНИЦАХ
УЛИЦЫ КРАСНОЗНАМЕННАЯ, Ж/Д ПУТЬ**

ОСНОВНАЯ ЧАСТЬ

Согласованно				

*г. Уссурийск
2022 г.*

**ДОКУМЕНТАЦИЯ ПО ПЛАНИРОВКЕ ТЕРРИТОРИИ
ПРОЕКТ МЕЖЕВАНИЯ ТЕРРИТОРИИ**

**В ГОРОДЕ УССУРИЙСКЕ В ГРАНИЦАХ
УЛИЦЫ КРАСНОЗНАМЕННАЯ, Ж/Д ПУТЬ**

ОСНОВНАЯ ЧАСТЬ

Заказчик:

Симакова М.В.

Исполнитель:

Попова А.С.

*г. Уссурйск
2022г.*

**Содержание тома
(основная часть)**

Обозначение	Наименование	Примечание
382.02.22-ПМТ -1	Раздел 1. Проект межевания территории. Графическая часть	
382.02.22-ПМТ -1	Раздел 2. Проект межевания территории. Текстовая часть	

Согласовано	

Взам. инв. №

Подпись и дата

Инв. № подл.

						382.02.22-ПМТ					
Изм.	Кол.уч.	Лист	№ док.	Подп.	Дата	Содержание тома (основная часть)		Стадия	Лист	Листов	
								П	1	25	
Разработал	Попова				05.22			ИП Попова А.С.			

Состав документации по планировке территории

№ тома	Обозначение	Наименование	Примечание
	382.02.22-ПМТ	Проект межевания территории	ИП Попова А.С.
I	382.02.22-ПМТ -1	Основная часть	
II	382.02.22-ПМТ -2	Материалы по обоснованию	

Согласовано

Взам. инв. №

Полишь и дата

Инв. № поли.

382.02.22-ПМТ					
Изм.	Кол.уч.	Лист	№ док.	Подп.	Дата
Разработал	Попова				05.22
Содержание тома (основная часть)					
			Стадия	Лист	Листов
			II	1	25
ИП Попова А.С.					

Содержание

1 Введение.....	10
2 Характеристика территории, на которую осуществляется разработка проекта межевание....	10
3 Перечень и сведения о площади образуемых земельных участков, в том числе возможные способы их образования. Вид разрешенного использования образуемых земельных участков.	11
4 Перечень и сведения о площади образуемых земельных участков, которые будут отнесены к территориям общего пользования или имуществу общего пользования, в том числе в отношении которых предполагаются резервирование и (или) изъятие для государственных или муниципальных нужд	13
5 Сведения о границах территории, в отношении которой утвержден проект межевания, содержащие перечень координат характерных точек этих границ в системе координат, используемой для ведения Единого государственного реестра недвижимости.....	14
6 Сведения о границах территории, в отношении которой разрабатывается проект межевания, содержащие перечень координат характерных точек этих границ в системе координат, используемой для ведения Единого государственного реестра недвижимости.....	14
7 Сведения об устанавливаемых красных линиях, содержащие перечень координат характерных точек этих границ в системе координат, используемой для ведения Единого государственного реестра недвижимости.....	15

Согласовано	

Взам. инв. №

Подпись и дата

Инв. № подл.

382.02.22-ПМТ					
Изм.	Кол.уч.	Лист	№ док.	Подп.	Дата
Разработал		Попова			05.22
Содержание тома (основная часть)					
			Стадия	Лист	Листов
			П	1	25
ИП Попова А.С.					



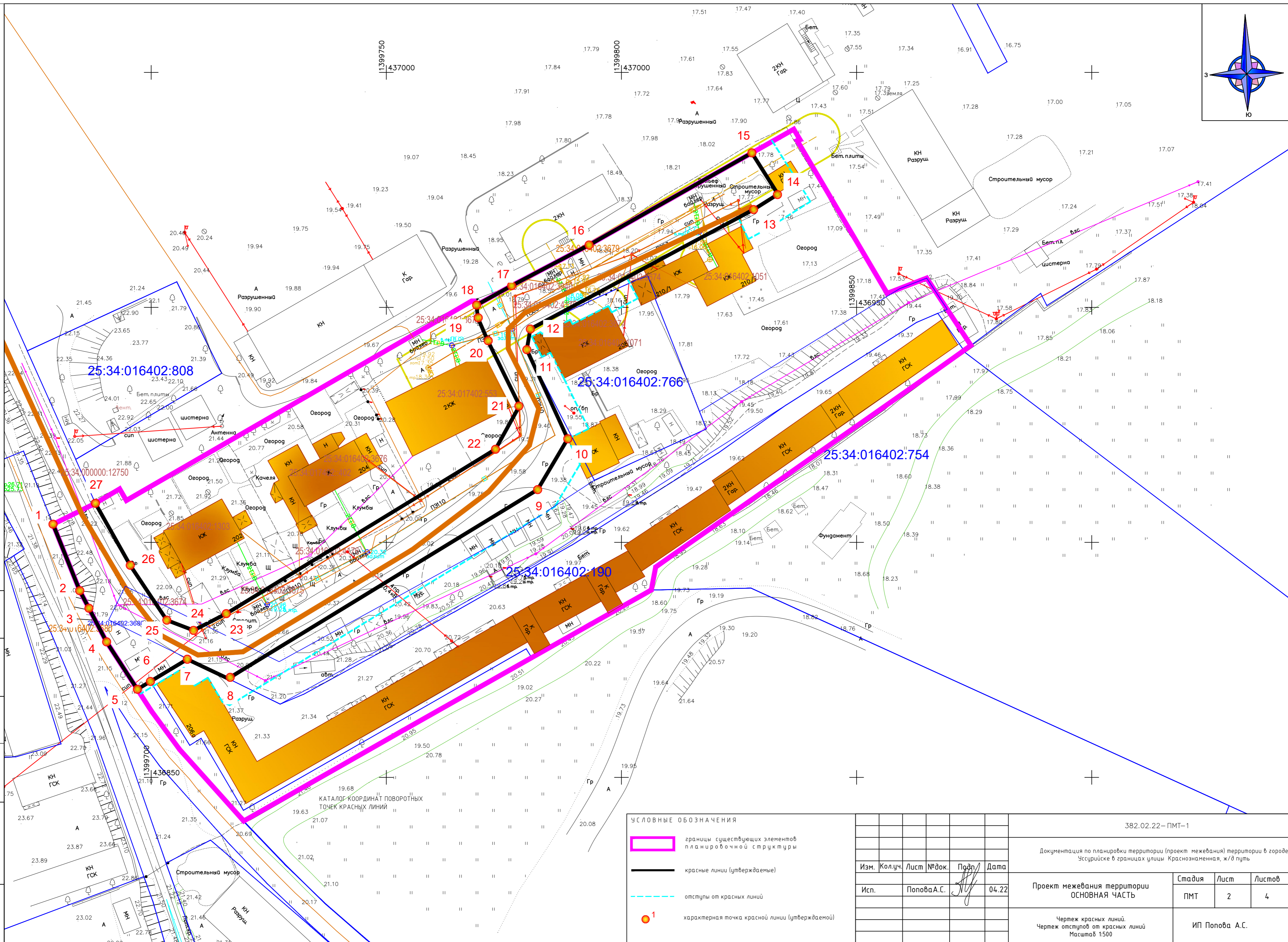
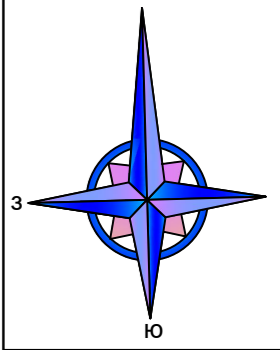
Согласовано

Взам. инв. №	
Подп. и дата	
Инв. № подл.	

Российская Федерация, Приморский край, г. Уссурийск
 категория земель: земли населенного пункта
 УСЛОВНЫЕ ОБОЗНАЧЕНИЯ

границы существующих элементов планировочной структуры

						382.02.22–ПМТ–1			
						Документация по планировке территории (проект межевания) территории в городе Уссурийске в границах улицы Краснознаменная, ж/д путь			
Изм.	Кол.уч.	Лист	Масш.	Подп.	Дата	Проект межевания территории	Стадия	Лист	Листов
				<i>AS</i>	04.22		П		
						Чертеж границ существующих элементов планировочной структуры Масштаб 1:5000	ИП Попова А.С.		



25:34:016402:808

25:34:016402:766

25:34:016402:754

25:34:016402:190

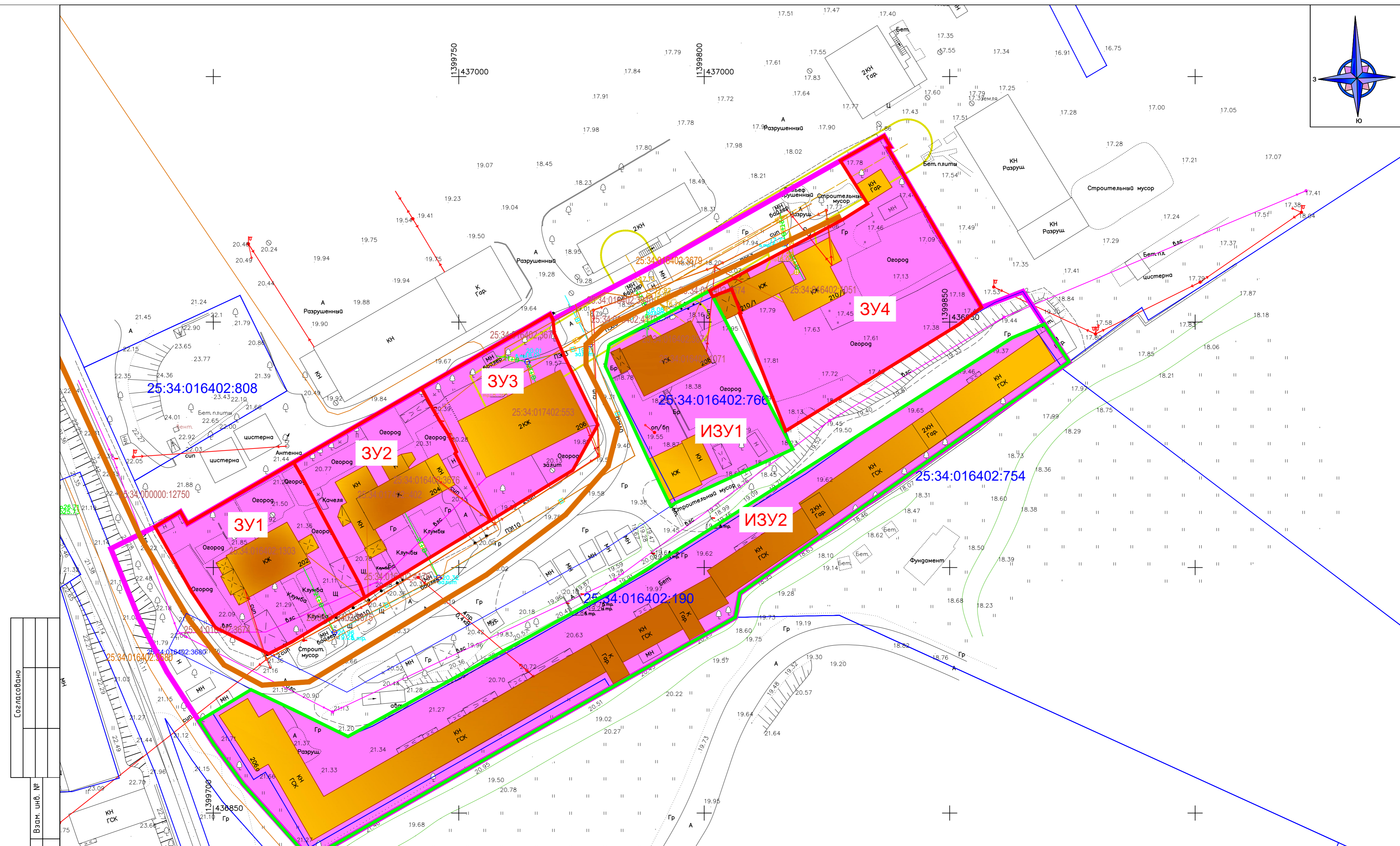
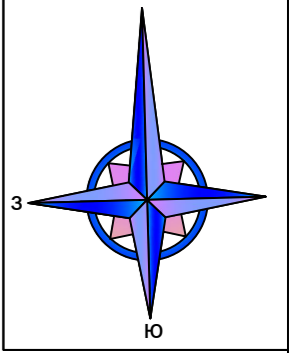
Согласовано	
Взам. инв. №	
Подп. и дата	
Инв. № подл.	

УСЛОВНЫЕ ОБОЗНАЧЕНИЯ

- границы существующих элементов планировочной структуры
- красные линии (утверждаемые)
- отступы от красных линий
- характерная точка красной линии (утверждаемой)

Изм.	Кол.уч.	Лист	№ док.	Подп.	Дата
Исп.		Попова А.С.			04.22

382.02.22-ПМТ-1					
Документация по планировке территории (проект межевания) территории в городе Усть-Уральске в границах улицы Краснознаменная, ж/д путь					
Проект межевания территории ОСНОВНАЯ ЧАСТЬ			Стадия	Лист	Листов
			ПМТ	2	4
Чертеж красных линий. Чертеж отступов от красных линий Масштаб 1:500			ИП Попова А.С.		



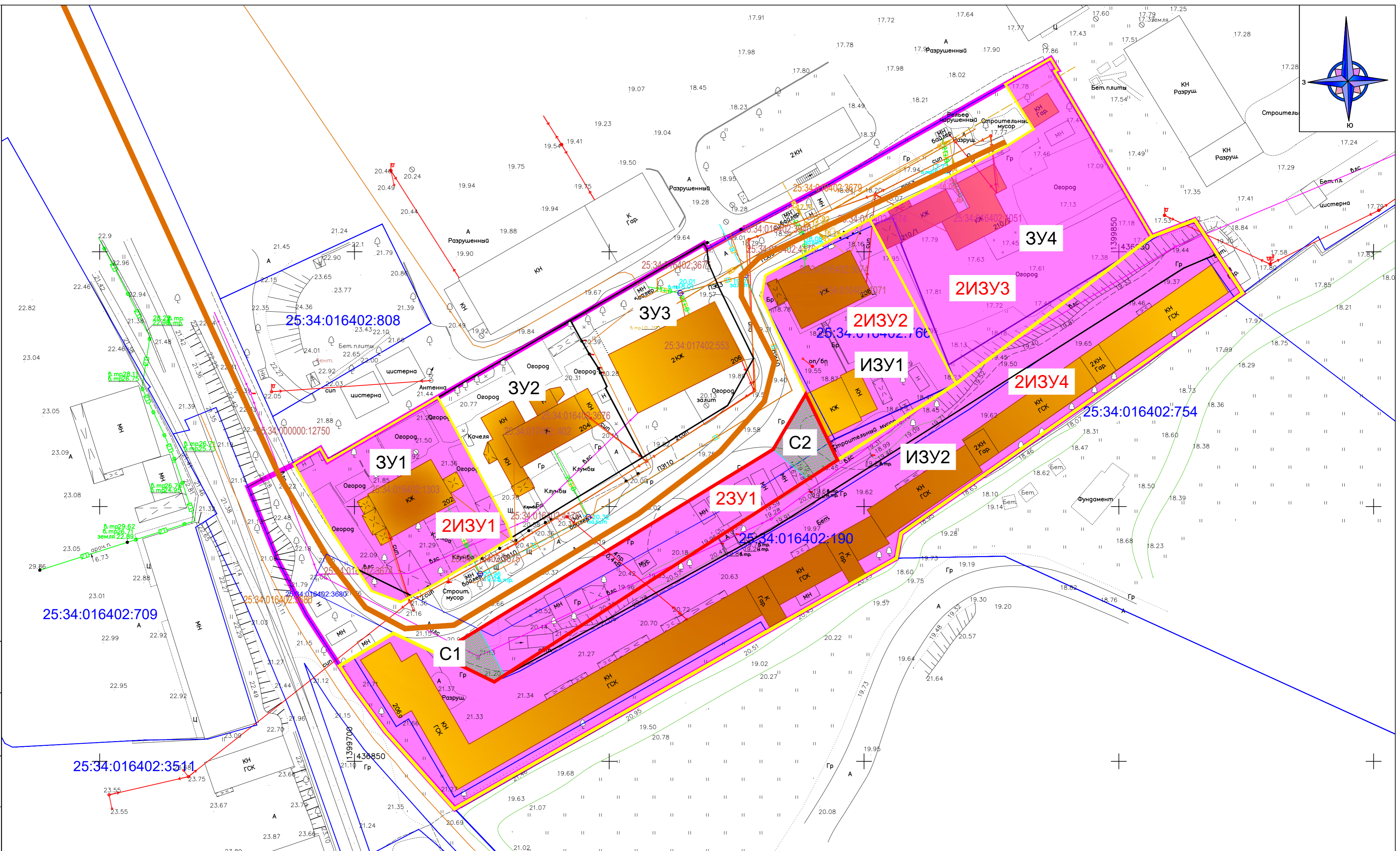
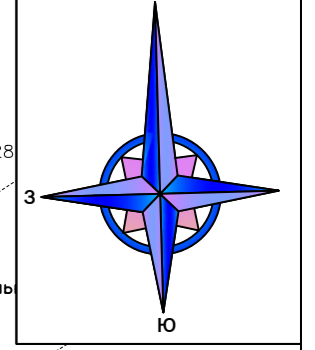
Согласовано	
Взам. инв. №	
Подп. и дата	
Инв. № подл.	

УСЛОВНЫЕ ОБОЗНАЧЕНИЯ	
	границы территории, в отношении которой, разрабатывается документация
	границы и условный номер образуемых земельных участков
	границы и условный номер изменяемых земельных участков
	границы земельных участков, сведения о которых содержатся в ЕГРН
	объекты капитального строительства, в том числе сведения о которых содержатся в ЕГРН

25:34:016402:190 кадастровый номер земельных участков, сведения о которых содержатся в ЕГРН

Изм.	Кол.уч.	Лист	№ док.	Подп.	Дата
Исп.			Попова А.С.		05.22

382.02.22-ПМТ-1					
Документация по планировке территории (проект межевания) территории в городе Уссурийске в границах улицы Краснознаменная, ж/в путь					
Проект межевания территории ОСНОВНАЯ ЧАСТЬ			Стадия	Лист	Листов
			ПМТ	3	4
Чертеж образуемых и изменяемых земельных участков. 1 этап Масштаб 1:500			ИП Попова А.С.		



Согласовано	
Взам. инв. №	
Подп. и дата	
Инв. № подл.	

УСЛОВНЫЕ ОБОЗНАЧЕНИЯ

- границы территории, в отношении которой, разрабатывается документация
- 2ЗУ1 границы и условный номер образуемых земельных участков
- 2ИЗУ1 границы и условный номер изменяемых земельных участков
- границы земельных участков, сведения о которых содержатся в ЕГРН
- 25:34:016402:190 кадастровый номер земельных участков, сведения о которых содержатся в ЕГРН
- объекты капитального строительства, в том числе сведения о которых содержатся в ЕГРН
- ЗУ1 границы и условный номер образуемых и изменяемых земельных участков 1 этапа
- С1 границы и условный номер сервитута

Изм.	Кол.уч.	Лист	№ док.	Подп.	Дата
Исп.	Попова А.С.				05.22

382.02.22 – ПМТ-1					
Документация по планировке территории (проект межевания) территории в городе Уссурийске в границах улицы Краснознаменная, ж/д путь					
Проект межевания территории ОСНОВНАЯ ЧАСТЬ			Стадия	Лист	Листов
			ПМТ	4	4
Чертеж образуемых и изменяемых земельных участков. 2 этап Масштаб 1:500			ИП Попова А.С.		

1 Введение

Проект межевания территории разработан на основании Постановления администрации Уссурийского городского округа Приморского края от 21.02.2022г. №382 «О подготовке документации по планировке (проект межевания) территории в городе Уссурийске в границах улицы Краснознаменная, ж/д путь» (Приложение №1).

При разработке проекта межевания использовались:

- Земельный кодекс Российской Федерации от 25.10.2001г. № 136-ФЗ (в действующей редакции);
- Градостроительный кодекс Российской Федерации от 29.12.2004 №190-ФЗ (в действующей редакции);
- Федеральный закон "О государственной регистрации недвижимости" от 13.07.2015 N 218-ФЗ;
- СП 42.13330.2011 "СНиП 2.07.01-89* Градостроительство. Планировка и застройка городских и сельских поселений".
- Инструкция о порядке проектирования и установления красных линий в городах и других поселениях Российской Федерации от 01.07.1998г. РДС 30-201-98.
- Генеральный план Уссурийского городского округа Приморского края, утвержденный решением Думы УГО от 26.05.2009 г. № 52 (в редакции от 04.06.2020г);
- Правила землепользования и застройки Уссурийского городского округа, утвержденные Постановлением №2045-нпа от 09.09.2021 г. «Об утверждении правил землепользования и застройки Уссурийского городского округа».

Исходные данные:

- Постановление администрации Уссурийского городского округа Приморского края от 21.02.2022г. №382 «О подготовке документации по планировке (проект межевания) территории в городе Уссурийске в границах улицы Краснознаменная, ж/д путь».
- Техническое задание на подготовку проекта планировки территории и (или) проекта межевания территории.
- Кадастровый план территории от 28.03.2022 г.№ КУВИ-001/2022-44080823.
- Выписки из единого государственного реестра недвижимости об основных характеристиках и зарегистрированных правах от апреля 2022 года
- Технический отчет инженерно-геодезических (ООО «Геомарк»,2022г.);
- Письмо министерства лесного хозяйства и охраны объектов животного мира Приморского края «О предоставлении информации» от 05.04.2022г. №38/2949;
- Письмо Инспекции по охране объектов культурного наследия Приморского края «О предоставлении информации» от 29.03.2022г. №65-03-17/967;
- Письмо министерства природных ресурсов и охраны окружающей среды Приморского края «О предоставлении информации» от 12.04.2022г. №37-04-10/2324.

Графическая часть проекта межевания территории выполнена в системе координат МСК 25 зона 1.

2 Характеристика территории, на которую осуществляется разработка проекта межевание.

Территория, в отношении которой разработан проекта межевания (далее Территория) расположен в кадастровом квартале 25:34:016402 в городе Уссурийске .

Согласно Правилам землепользования и застройки Уссурийского городского округа, утвержденные Постановлением №2045-нпа от 09.09.2021 г. территория расположена в территориальных зонах:

ПР 3 – зона промышленных объектов III класса опасности;

ПР 5 - коммунально-складская зона;

382.02.22-ПМТ -1

Лист

10

Взам. инв. №
Полишь и лета
Инв. № подл.

Изм.	Кол.уч	Лист	№ док.	Подп.	Дата

ОДЗ 4 - зона обслуживания объектов, необходимых для осуществления производственной и предпринимательской деятельности.

Согласно Генеральный план Уссурийского городского округа Приморского края, утвержденный решением Думы УГО от 26.05.2009 г. № 52 (в редакции от 04.06.2020г) территория расположена в функциональной зоне – зона производства.

Проектом межевания территории, в соответствии со ст. 43 Градостроительного кодекса РФ, с учетом существующей застройки предполагается:

- 1) определения местоположения границ, образуемых и изменяемых земельных участков;
- 2) установление красных линий для застроенных территорий, в границах которых не планируется размещение новых объектов капитального строительства, а также для установления красных линий в связи с образованием и (или) изменением земельного участка, расположенного в границах территории, применительно к которой не предусматривается осуществление деятельности по комплексному и устойчивому развитию территории, при условии, что такие установление, изменение, отмена влекут за собой исключительно изменение границ территории общего пользования.

3 Перечень и сведения о площади образуемых земельных участков, в том числе возможные способы их образования. Вид разрешенного использования образуемых земельных участков.

Перечень и сведения о площади образуемых земельных участков, в том числе возможные способы их образования, а также вид разрешенного использования образуемых и (или) изменяемых земельных участков приведены в таблице 3.1.

Таблица 3.1.

Номер п/п	Условный номер	Площадь, кв.м.	Вид разрешенного использования	Способ образования	Примечание
1 (первый этап)					
1	*:ИЗУ1	945	Малоэтажная многоквартирная жилая застройка	образование путем перераспределения земельного участка с кадастровым номером 25:34:016402:766 и земель находящихся в государственной и (или) муниципальной собственности	
2	:ИЗУ2	3148	Хранение автотранспорта	образование путем перераспределения земельного участка с кадастровым номером 25:34:016402:190 и земель находящихся в государственной и (или) муниципальной собственности	
3	*:ЗУ1	937	Малоэтажная многоквартирная жилая застройка	Образование земельного участка из земель государственной и (или) муниципальной собственности	
4	*:ЗУ2	919	Малоэтажная многоквартирная жилая застройка	Образование земельного участка из земель государственной и	

382.02.22-ПМТ -1

Лист

11

Взам. инв. №
Попись и дата
Инв. № подл.

Изм.	Кол.уч	Лист	№ док.	Подп.	Дата
------	--------	------	--------	-------	------

				(или) муниципальной собственности	
5	*:ЗУ3	1491	Малоэтажная многоквартирная жилая застройка	Образование земельного участка из земель государственной и (или) муниципальной собственности	
6	*:ЗУ4	1491	Малоэтажная многоквартирная жилая застройка	Образование земельного участка из земель государственной и (или) муниципальной собственности	

2 (второй этап)

1	*2ИЗУ1	959	Малоэтажная многоквартирная жилая застройка	1. образование путем перераспределения земельного участка с кадастровым номером :ЗУ1 и земель находящихся в государственной и (или) муниципальной собственности 2. Образование земельного участка из земель государственной и (или) муниципальной собственности	<i>Снятие с кадастрового учета земельного участка с кадастровым номером 25:34:000000:23234</i>
2	*2ИЗУ2	999	Малоэтажная многоквартирная жилая застройка	1. образование путем перераспределения земельного участка с кадастровым номером :ИЗУ1 и земель находящихся в государственной и (или) муниципальной собственности 2. Образование земельного участка из земель государственной и (или) муниципальной собственности	<i>Снятие с кадастрового учета земельного участка с кадастровым номером 25:34:000000:23234</i>
3	2ИЗУ3	1642	Малоэтажная многоквартирная жилая застройка	1. образование путем перераспределения земельного участка с кадастровым номером :ЗУ4 и земель находящихся в государственной и (или) муниципальной собственности 2. Образование земельного участка из земель государственной и (или) муниципальной собственности	<i>Снятие с кадастрового учета земельного участка с кадастровым номером 25:34:000000:23234</i>
4	2ИЗУ4	3885	Хранение	1. образование путем	<i>Снятие с</i>

Взам. инв. №
Инв. № подл.
Подпись и дата

						382.02.22-ПМТ -1	Лист
							12
Изм.	Кол.уч	Лист	№ док.	Подп.	Дата		

			автотранспорта	перераспределения земельного участка с кадастровым номером :ИЗУ2 и земель находящихся в государственной и (или) муниципальной собственности 2. Образование земельного участка из земель государственной и (или) муниципальной собственности	<i>кадастрового учета земельного участка с кадастровым номером 25:34:000000:23234</i>
5	23У1		Благоустройство	Образование земельного участка из земель государственной и (или) муниципальной собственности	<i>Снятие с кадастрового учета земельного участка с кадастровым номером 25:34:000000:23234</i>

Внесение изменений в Генеральный план Уссурийского городского округа Приморского края, в части функциональной зоны.

Внесение изменений в Правила землепользования и застройки Уссурийского городского округа Приморского края, в части территориальной зоны.

Перечень частей земельных участков, образованных под сервитут, с целью определения доступа к образуемым земельным участкам представлены в таблице 3.2.

Таблица 3.2.

Номер п/п	Условный номер	Площадь, кв.м.	Назначение	Примечание
1	:С1	62	прохода или проезда	-
2	:С2	105	прохода или проезда	-

4 Перечень и сведения о площади образуемых земельных участков, которые будут отнесены к территориям общего пользования или имуществу общего пользования, в том числе в отношении которых предполагаются резервирование и (или) изъятие для государственных или муниципальных нужд

Сведения о площади образуемых земельных участков, которые будут отнесены к территориям общего пользования или имуществу общего пользования указаны в таблице 4.1.

Таблица 4.1.

Номер п/п	Условный номер	Площадь, кв.м.	Вид разрешенного использования
1	:23У1	822	Благоустройство

Сведения о площади образуемых земельных участков, в отношении которых предполагаются резервирование и (или) изъятие для государственных или муниципальных нужд не предусмотрены.

5. Целевое назначение лесов, вид (виды) разрешенного использования лесного участка, количественные и качественные характеристики лесного участка, сведения о нахождении лесного участка в границах особо защитных участков лесов (в случае, если подготовка проекта межевания территории осуществляется в целях определения местоположения границ, образуемых и (или) изменяемых лесных участков)

Целевое назначение лесов, вид (виды) разрешенного использования лесного участка, количественные и качественные характеристики лесного участка, сведения о нахождении лесного участка в границах особо защитных участков лесов (в случае, если подготовка проекта

382.02.22-ПМТ -1

Лист

13

Взам. инв. №

Попись и дата

Инв. № подл.

Изм.	Кол.уч	Лист	№ док.	Подп.	Дата

межевания территории осуществляется в целях определения местоположения границ образуемых и (или) изменяемых лесных участков) – сведения отсутствуют согласно письма министерства лесного хозяйства и охраны объектов животного мира Приморского края «О предоставлении информации» от 05.04.2022г. №38/2949.

5 Сведения о границах территории, в отношении которой утвержден проект межевания, содержащие перечень координат характерных точек этих границ в системе координат, используемой для ведения Единого государственного реестра недвижимости.

Сведения, согласно ответа Управления градостроительства администрации Уссурийского городского округа Приморского края от 12.04.2022г., о границах территории, в отношении которой был ранее утвержден проект межевания – Постановление администрации Уссурийского городского округа Приморского края № 1501 от 22.06.2018 г. «об утверждении документации по планировке (проект планировки и проект межевания) территории города Уссурийска для линейного объекта «Сеть водоотведения от жилого дома, примерно в 7 м на северо-запад относительно ориентира жилой дом, расположенного за пределами участка, адрес ориентира: приморский край, город Уссурийск, улица Фурманова, 20» (приложение №3).

6 Сведения о границах территории, в отношении которой разрабатывается проект межевания, содержащие перечень координат характерных точек этих границ в системе координат, используемой для ведения Единого государственного реестра недвижимости.

Сведения о границах территории, в отношении которой разрабатывается проект межевания, содержащие перечень координат характерных точек этих границ в системе координат, используемой для ведения Единого государственного реестра недвижимости приведены в таблице 7.1.

Таблица 7.1. – Каталог координат границы территории, в отношении которой разрабатывается проект межевания.

Обозначение характерных точек границ	Координаты, м	
	X	Y
1	2	3
1	436951,60	1399768,59
2	436950,51	1399769,19
3	436954,62	1399776,64
4	436963,28	1399793,11
5	436987,91	1399836,64
6	436985,68	1399837,97
7	436985,47	1399837,38
8	436952,98	1399856,49
9	436956,24	1399864,91
10	436941,92	1399874,31
11	436940,73	1399872,66
12	436936,42	1399866,64
13	436894,77	1399807,28
14	436889,87	1399806,35
15	436882,67	1399793,63
16	436860,09	1399753,73
17	436840,72	1399719,68
18	436855,98	1399706,01
19	436864,12	1399700,05
20	436878,83	1399690,51

382.02.22-ПМТ -1

Лист

14

Изм. № подл. Подпись и дата. Взам. инв. №

Изм.	Кол.уч	Лист	№ док.	Подп.	Дата
------	--------	------	--------	-------	------

1	2	3
21	436889,72	1399684,81
22	436903,86	1399679,12
23	436908,31	1399688,13
24	436911,39	1399693,29
25	436908,92	1399694,72
1	436951,60	1399768,59

7 Сведения об устанавливаемых красных линиях, содержащие перечень координат характерных точек этих границ в системе координат, используемой для ведения Единого государственного реестра недвижимости

Сведения об устанавливаемых красных линиях, содержащие перечень координат характерных точек этих границ в системе координат, используемой для ведения Единого государственного реестра недвижимости приведены в таблице 7.2.

Таблица 8.1. – Каталог координат устанавливаемых красных линиях.

Обозначение характерных точек красной линии	Координаты, м	
	X	Y
1	2	3
1	436903,87	1399679,12
2	436889,72	1399684,81
3	436886,00	1399686,76
4	436878,83	1399690,51
5	436868,74	1399697,05
6	436870,41	1399699,83
7	436875,13	1399707,68
8	436871,02	1399716,36
9	436911,22	1399782,17
10	436922,04	1399788,58
11	436941,01	1399779,87
12	436945,39	1399780,62
13	436970,86	1399828,17
14	436974,07	1399833,28
15	436982,87	1399827,73
16	436963,28	1399793,11
17	436954,62	1399776,64
18	436950,51	1399769,20
19	436947,83	1399769,43
20	436942,94	1399771,56
21	436929,07	1399778,33
22	436919,81	1399773,20
23	436884,84	1399715,96
24	436881,28	1399709,01
25	436883,45	1399703,32
26	436895,12	1399695,53
27	436908,31	1399688,13

Взам. инв. №
Инв. № подл.
Подпись и дата

Каталог координат образуемых и изменяемых земельных участков
1 (первый) этап

Условный номер земельного участка ИЗУ1		
Площадь земельного участка 945 м²		
Обозначение характерных точек границ	Координаты, м	
	X	Y
1	2	3
1	436941,01	1399779,87
2	436945,39	1399780,62
3	436956,37	1399801,13
4	436924,13	1399818,05
5	436913,22	1399794,23
6	436912,54	1399793,19
7	436913,59	1399792,64
8	436922,04	1399788,58
1	436941,01	1399779,87

Условный номер земельного участка ИЗУ2		
Площадь земельного участка 3148 м²		
Обозначение характерных точек границ	Координаты, м	
	X	Y
1	2	3
1	436868,74	1399697,05
2	436870,41	1399699,83
3	436875,13	1399707,68
4	436871,02	1399716,36
5	436865,59	1399727,41
6	436895,40	1399781,59
7	436946,84	1399862,82
8	436948,74	1399867,29
9	436949,58	1399869,28
10	436941,92	1399874,31
11	436940,73	1399872,66
12	436894,77	1399807,28
13	436889,87	1399806,35
14	436875,47	1399780,91
15	436841,50	1399720,99
16	436840,72	1399719,68
17	436840,67	1399719,60
18	436840,76	1399719,51
19	436855,98	1399706,01
20	436864,12	1399700,05
1	436868,74	1399697,05

Условный номер земельного участка ЗУ1		
Площадь земельного участка 937 м²		
Обозначение характерных точек границ	Координаты, м	
	X	Y
1	2	3
1	436908,31	1399688,13
2	436911,39	1399693,29

Взам. инв. №
Инв. № подл.
Подпись и дата

1	2	3
3	436908,92	1399694,72
4	436921,42	1399716,36
5	436918,48	1399718,05
6	436896,65	1399729,81
7	436893,93	1399730,85
8	436884,84	1399715,96
9	436882,44	1399711,27
10	436887,76	1399700,45
11	436895,12	1399695,53
1	436908,31	1399688,13

Условный номер земельного участка ЗУ2

Площадь земельного участка 919 м²

Обозначение характерных точек границ	Координаты, м	
	X	Y
1	2	3
1	436921,42	1399716,36
2	436936,54	1399742,39
3	436932,47	1399744,62
4	436929,89	1399746,11
5	436927,10	1399747,90
6	436926,25	1399748,27
7	436923,57	1399749,53
8	436923,22	1399749,26
9	436909,59	1399756,48
10	436893,93	1399730,85
11	436896,65	1399729,81
12	436915,39	1399719,72
13	436918,48	1399718,05
1	436921,42	1399716,36

Условный номер земельного участка ЗУ3

Площадь земельного участка 838 м²

Обозначение характерных точек границ	Координаты, м	
	X	Y
1	2	3
1	436936,54	1399742,39
2	436951,60	1399768,59
3	436950,51	1399769,20
4	436947,83	1399769,43
5	436942,94	1399771,56
6	436929,07	1399778,33
7	436919,81	1399773,20
8	436909,59	1399756,48
9	436923,22	1399749,26
10	436923,57	1399749,53
11	436927,10	1399747,90
12	436930,12	1399745,97
13	436932,88	1399744,39
1	436936,54	1399742,39

Взам. инв. №
Попись и дата
Инв. № подл.

Изм.	Кол.уч	Лист	№ док.	Подп.	Дата	382.02.22-ПМТ -1	Лист
							17

Условный номер земельного участка ЗУ4		
Площадь земельного участка 1491 м²		
Обозначение характерных точек границ	Координаты, м	
	X	Y
1	2	3
1	436958,12	1399804,39
2	436970,86	1399828,17
3	436974,07	1399833,28
4	436982,87	1399827,73
5	436987,91	1399836,64
6	436985,68	1399837,97
7	436985,47	1399837,38
8	436952,98	1399856,49
9	436949,48	1399851,83
10	436927,84	1399816,59
11	436951,80	1399807,19
12	436951,90	1399807,45
13	436956,69	1399805,60
14	436955,79	1399803,13
15	436955,17	1399801,76
16	436956,37	1399801,13
1	436958,12	1399804,39

2 (второй) этап

Условный номер земельного участка 2ИЗУ1		
Площадь земельного участка 959 м²		
Обозначение характерных точек границ	Координаты, м	
	X	Y
1	2	3
1	436908,31	1399688,13
2	436911,39	1399693,29
3	436908,92	1399694,72
4	436921,42	1399716,36
5	436918,48	1399718,05
6	436902,19	1399726,85
7	436896,65	1399729,81
8	436893,93	1399730,85
9	436884,84	1399715,96
10	436881,28	1399709,01
11	436883,45	1399703,32
12	436895,12	1399695,53
1	436908,31	1399688,13

Условный номер земельного участка 2ИЗУ2		
Площадь земельного участка 999 м²		
Обозначение характерных точек границ	Координаты, м	
	X	Y
1	2	3
1	436941,01	1399779,87
2	436945,39	1399780,62
3	436956,37	1399801,13
4	436924,13	1399818,05
5	436909,11	1399794,79

Взам. инв. №
Попись и дата
Инв. № подл.

1	2	3
6	436913,59	1399792,64
7	436922,04	1399788,58
1	436941,01	1399779,87

Условный номер земельного участка 2ИЗУ3

Площадь земельного участка 1641 м²

Обозначение характерных точек границ	Координаты, м	
	X	Y
1	2	3
1	436956,37	1399801,13
2	436970,86	1399828,17
3	436974,07	1399833,28
4	436982,87	1399827,73
5	436987,91	1399836,64
6	436985,68	1399837,97
7	436985,47	1399837,38
8	436952,98	1399856,49
9	436924,13	1399818,05
1	436956,37	1399801,13

Условный номер земельного участка 2ИЗУ4

Площадь земельного участка 3885 м²

Обозначение характерных точек границ	Координаты, м	
	X	Y
1	2	3
1	436868,74	1399697,05
2	436870,41	1399699,83
3	436875,13	1399707,68
4	436871,02	1399716,36
5	436865,59	1399727,41
6	436924,13	1399818,05
7	436952,98	1399856,49
8	436956,24	1399864,91
9	436941,92	1399874,31
10	436940,73	1399872,66
11	436894,77	1399807,28
12	436889,87	1399806,35
13	436875,47	1399780,91
14	436841,50	1399720,99
15	436840,72	1399719,68
16	436840,67	1399719,60
17	436840,76	1399719,51
18	436855,98	1399706,01
19	436864,12	1399700,05
1	436868,74	1399697,05

Сервитуты

Условный номер части земельного участка С1

Площадь земельного участка 62 м²

Обозначение характерных точек границ	Координаты, м	
	X	Y
1	2	3
1	436871,04	1399716,31

382.02.22-ПМТ -1

Лист

19

Взам. инв. №

Полиция и ялга

Инв. № подл.

Изм.	Кол.уч	Лист	№ док.	Подп.	Дата

1	2	3
2	436875,96	1399724,45
3	436866,75	1399729,52
4	436865,59	1399727,41
1	436871,04	1399716,31

Условный номер части земельного участка С2

Площадь земельного участка 105 м²

Обозначение характерных точек границ	Координаты, м	
	X	Y
1	2	3
1	436922,04	1399788,58
2	436909,11	1399794,79
3	436905,35	1399788,98
4	436911,22	1399782,17
1	436922,04	1399788,58

Взам. инв. №
Полипись и листа
Инв. № подл.

						382.02.22-ПМТ -1	Лист
							20
Изм.	Кол.уч	Лист	№ док.	Подп.	Дата		

документации по планировке территории принять в соответствии со схемой (Приложение № 1).

3. Отделу пресс-службы администрации Уссурийского городского округа (Тесленко) опубликовать настоящее постановление в средствах массовой информации.

4. Управлению информатизации и организации предоставления муниципальных услуг администрации Уссурийского городского округа (Панченко) разместить настоящее постановление на официальном сайте администрации Уссурийского городского округа.

Глава Уссурийского городского округа



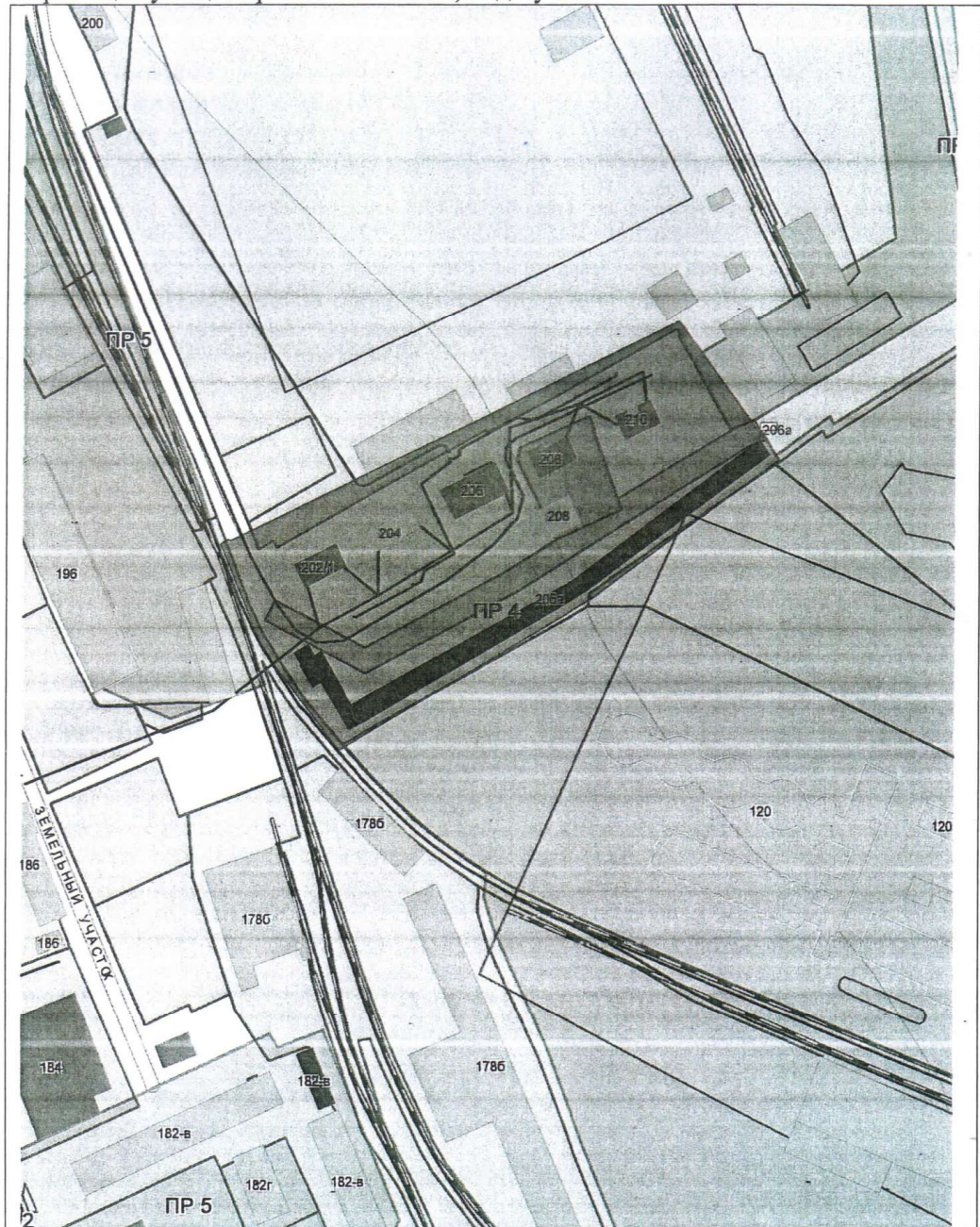
Е.Е. Корж

Инв. № подл.	Подпись и дата	Взам. инв. №					382.02.22-ПМТ -1	Лист
			Изм.	Кол.уч	Лист	№ док.		Подп.

Приложение

к постановлению администрации
Уссурийского городского округа
от 27.02.2022 № 382

Границы элемента планировочной структуры в городе Уссурийске
в границах улицы Краснознаменная, ж/д путь



Инв. № подл.	Попись и дата	Взам. инв. №

Изм.	Кол.уч	Лист	№ док.	Подп.	Дата

382.02.22-ПМТ -1

Лист

23



**МИНИСТЕРСТВО
ЛЕСНОГО ХОЗЯЙСТВА
И ОХРАНЫ ОБЪЕКТОВ
ЖИВОТНОГО МИРА
ПРИМОРСКОГО КРАЯ**

ул. Белинского, 3-а, г. Владивосток, 690024
Телефон: (423) 238-86-88, (423) 238-80-73
E-mail: ulhpk@primorsky.ru
ОКПО 42986087, ОГРН 1202500000339
ИНН/КПП 2543146126/254301001

05.04.2022 № 38/2949

На № _____ от _____

ИП Поповой А.С.

ул. Ивасика, д. 17, к. 18,
г. Уссурийск, 692511

popova-fnna5687@inbox.ru

О представлении информации

Уважаемая Анна Сергеевна!

Министерство лесного хозяйства и охраны объектов животного мира Приморского края (далее – министерство) в ответ на письмо от 15.03.2022 № 2М/3 сообщает следующее.

Испрашиваемый земельный участок, согласно схеме расположения планируемой территории для разработки документации по планировке территории в районе ж/д пути ул. Краснознаменной г. Уссурийск Приморского края, не располагается в границах земель лесного фонда, на территориях государственных природных заказников и природных парков регионального значения, а также их охранных зон.

Сведений о нахождении охотничьих видов животных, а также видов животных и растений, занесенных в Красную книгу Российской Федерации и Красную книгу Приморского края, на рассматриваемом локальном участке проектирования в министерстве не имеется.

Дополнительно сообщаем, что на основании постановлений Правительства Российской Федерации от 19.01.2006 № 20, от 05.03.2007 № 145, от 16.02.2008 № 87 любое освоение земельного участка сопровождается инженерно-экологическими изысканиями с проведением собственных исследований на предмет наличия растений и животных, занесенных в Красные книги Российской Федерации и субъекта Российской Федерации.



Взам. инв. №
Попись и дата
Инв. № подл.

Изм.	Кол.уч	Лист	№ док.	Подп.	Дата

Организация осуществляет сбор доступной информации о ключевых биотопах: местообитаниях редких и находящихся под угрозой исчезновения видов растений, грибов и беспозвоночных животных, а также участках, имеющих особое значение для осуществления жизненных циклов (размножения, выращивания молодняка, нагула, отдыха, миграции и других) позвоночных животных, присутствующих на исследуемой территории.

В соответствии с рекомендациями Минприроды России от 23.03.2018 № 05-12-53/7812 «О представлении информации для инженерно-экологических изысканий», вся информация, полученная в результате вышеуказанных исследований, предоставляется в орган государственной власти субъекта Российской Федерации, осуществляющий переданные полномочия в области охраны и использования объектов животного мира, в том числе по ведению государственного учета численности, государственного мониторинга, и государственного кадастра объектов животного мира, включая объекты, занесенные в Красную книгу Российской Федерации на территориях субъектов Российской Федерации, за исключением особо охраняемых природных территорий федерального значения в соответствии со ст. 6 Федерального закона от 24.04.1995 № 52-ФЗ «О животном мире».

На территории Приморского края по состоянию на текущую дату лесопарковые зеленые пояса не сформированы.

Первый заместитель министра

А.Л. Суровый



Иванова Ксения Евгеньевна
8 (423) 243-10-65
ivanova_ke@primorsky.ru
Аросланкин Алексей Петрович
8 (423) 238-80-58
aroslankin_ap@primorsky.ru

Документ создан в электронной форме. № 38/2949 от 05.04.2022. Исполнитель: Иванова К.Е.
Страница 2 из 2. Страница создана: 05.04.2022 14:13



382.02.22-ПМТ -1

Лист

25

Взам. инв. №
Подпись и дата
Инв. № подл.

Изм.	Кол.уч	Лист	№ док.	Подп.	Дата