



АДМИНИСТРАЦИЯ
УССУРИЙСКОГО ГОРОДСКОГО ОКРУГА
ПРИМОРСКОГО КРАЯ

ПОСТАНОВЛЕНИЕ

13.11.2024

№ 6367

г. Уссурийск

Об установлении
публичного сервитута

В соответствии со статьей 23, главой V.7 Земельного кодекса Российской Федерации, на основании ходатайства об установлении публичного сервитута Муниципального унитарного предприятия «Уссурийск-Водоканал» (ОГРН 1022500859061, ИНН 2511040110) от 07 октября 2024 года № 1-07.4021, выписки из Единого государственного реестра недвижимости от 09 октября 2024 года № КУВИ-001/2024-249491777, публикации сообщения о возможном установлении публичного сервитута от 14 октября 2024 года

ПОСТАНОВЛЯЕТ:

1. Установить публичный сервитут в целях размещения водопроводной сети, необходимой для подключения (технологического присоединения) к сетям инженерно-технического обеспечения, в отношении земельного участка с кадастровым номером 25:18:015601:523, местоположение установлено относительно ориентира, расположенного в границах участка. Ориентир многоквартирный жилой дом. Адрес ориентира: Приморский край, г. Уссурийск, с. Воздвиженка, ул. Жуковского, 2.

2. Установить срок действия публичного сервитута - 49 лет.

3. Утвердить границы публичного сервитута согласно Приложению № 1 к настоящему постановлению (прилагаются).

4. Установить сроки и график проведения работ при осуществлении деятельности, для обеспечения которой устанавливается публичный сервитут



Администрация УГО 305342

в соответствии с Приложением № 2 к настоящему постановлению (прилагается).

5. Размещение водопроводной сети осуществляется в соответствии с договором о подключении (технологическом присоединении) к централизованной системе холодного водоснабжения от 27 июля 2023 года № 255.

6. Порядок установления зон с особыми условиями использования территорий и содержания ограничений прав на земельные участки в границах таких зон определяется в соответствии с Приказом Муниципального унитарного предприятия «Уссурийск-Водоканал» от 15 февраля 2018 года № 124 «О установлении охранных зон на объекты водоснабжения и водоотведения».

7. Муниципальному унитарному предприятию «Уссурийск – Водоканал» привести земельный участок в состояние, пригодное для его использования в соответствии с видом разрешенного использования, в срок не позднее чем три месяца после завершения строительства водопроводной сети, для размещения которой устанавливается публичный сервитут.

8. Управлению градостроительства администрации Уссурийского городского округа Приморского края (Бобрыш) в течение 5 рабочих дней со дня принятия настоящего постановления:

а) направить копию настоящего постановления:

в филиал публично-правовой компании «Роскадастр» по Приморскому краю;

обладателю публичного сервитута.

9. Управлению делами аппарата администрации Уссурийского городского округа Приморского края (Болтенко) разместить настоящее постановление на официальном сайте администрации Уссурийского городского округа Приморского края в течение 5 рабочих дней со дня принятия настоящего постановления.

Глава Уссурийского городского
округа Приморского края



Е.Е. Корж

Утверждены постановлением
администрации Уссурийского
городского округа Приморского
края

от 13.11.2024 № 6367

ГРАНИЦЫ ПУБЛИЧНОГО СЕРВИТУТА
(ГРАФИЧЕСКОЕ ОПИСАНИЕ МЕСТОПОЛОЖЕНИЯ ГРАНИЦ ПУБЛИЧНОГО СЕРВИТУТА)

ГРАФИЧЕСКОЕ ОПИСАНИЕ
местоположения границ населенных пунктов, территориальных
зон, особо охраняемых природных территорий, зон с особыми
условиями использования территории
Публичный сервитут для размещения водопроводной сети на участке 25:18:015601:523

(наименование объекта, местоположение границ которого описано (далее - объект)

Раздел 1

Сведения об объекте

| № п/п | Характеристики объекта | Описание характеристик |
|----------|---|--|
| 1 | 2 | 3 |
| 1 | Местоположение объекта | Приморский край, г. Уссурийск, с. Воздвиженка |
| 2 | Площадь объекта ± величина погрешности определения площади ($P \pm \Delta P$) | $758 \text{ м}^2 \pm 18 \text{ м}^2$ |
| 3 | Иные характеристики объекта | Вид объекта реестра границ: Зона с особыми условиями использования территории Вид объекта по документу: Публичный сервитут Содержание ограничений использования объектов недвижимости в пределах зоны или территории: Публичный сервитут для размещения водопроводной сети на участке 25:18:015601:523 |

Раздел 2

Сведения о местоположении границ объекта

1. Система координат мск-25, зона 1

2. Сведения о характерных точках границ объекта

| Обозначение характерных точек границ | Координаты, м | | Метод определения координат характерной точки | Средняя квадратическая погрешность положения характерной точки (Mt), м | Описание обозначения точки на местности (при наличии) |
|---|---------------|--------------|---|---|--|
| | X | Y | | | |
| 1 | 2 | 3 | 4 | 5 | 6 |
| 1 | 448 840,24 | 1 395 896,39 | — | 0,10 | — |
| 2 | 448 775,00 | 1 395 889,50 | | 0,10 | |
| 3 | 448 755,06 | 1 395 883,90 | | 0,10 | |
| 4 | 448 755,20 | 1 395 882,07 | | 0,10 | |
| 5 | 448 717,82 | 1 395 878,91 | | 0,10 | |
| 6 | 448 718,50 | 1 395 871,78 | | 0,10 | |
| 7 | 448 750,08 | 1 395 876,30 | | 0,10 | |
| 8 | 448 840,59 | 1 395 893,31 | | 0,10 | |
| 1 | 448 840,24 | 1 395 896,39 | | 0,10 | |

3. Сведения о характерных точках части (частей) границы объекта

| 1 | 2 | 3 | 4 | 5 | 6 |
|---|---|---|---|---|---|
| — | — | — | — | — | — |

Раздел 3

Сведения о местоположении измененных (уточненных) границ объекта

1. Система координат мск-25, зона 1

2. Сведения о характерных точках границ объекта

| Обозначение характерных точек границы | Существующие координаты, м | | Измененные (уточненные) координаты, м | | Метод определения координат характерной точки | Средняя квадратическа я погрешность положения характерной точки (Mt), м | Описание обозначения точки на местности (при наличии) |
|--|-------------------------------|---|---|---|---|--|--|
| | X | Y | X | Y | | | |
| 1 | 2 | 3 | 4 | 5 | 6 | 7 | 8 |
| — | — | — | — | — | — | — | — |

3. Сведения о характерных точках части (частей) границы объекта

| 1 | 2 | 3 | 4 | 5 | 6 | 7 | 8 |
|---|---|---|---|---|---|---|---|
| — | — | — | — | — | — | — | — |

ТЕКСТОВОЕ ОПИСАНИЕ

местоположения границ населенных пунктов, территориальных зон

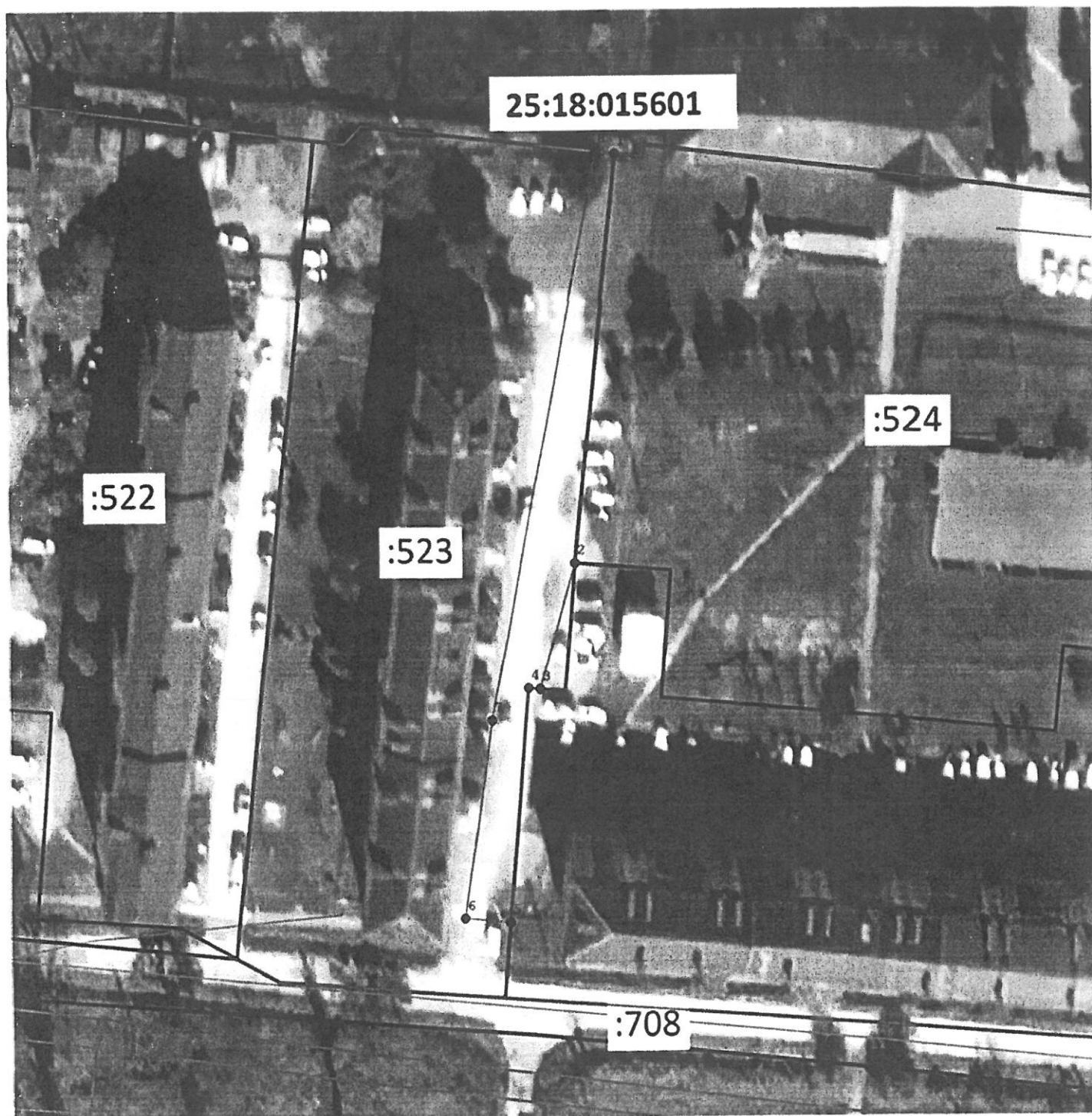
| Прохождение границы | | Описание прохождения границы |
|---------------------|----------|------------------------------|
| от точки | до точки | |
| 1 | 2 | 3 |
| 1 | 1 | - |

План границ объекта



ИЗДАТЕЛЬСТВО «КАДАСТРОВЫЙ ИНЖЕНЕР»
СНПС 045-378-58-77
25-16-42

СХЕМА РАСПОЛОЖЕНИЯ ГРАНИЦ ПУБЛИЧНОГО СЕРВИТУТА
для размещения водопроводной сети на участке 25:18:015601:523



Масштаб 1:1000

Условные обозначения:

- - границы публичного сервитута
- - границы земельных участков, сведения о которых содержатся в ЕГРН;

● 2 - обозначение характерной точки границы публичного сервитута

:523 - кадастровые номера земельных участков

25:18:015601 - кадастровый номер кадастрового квартала

ОПИСАНИЕ ГРАНИЦ ПУБЛИЧНОГО СЕРВИТУТА

Публичный сервитут для размещения водопроводной сети на участке 25:18:015601:523

| | | |
|--|--|--------------|
| Местоположение публичного сервитута | Приморский край, г. Уссурийск | |
| Площадь публичного сервитута | 758,0 кв.м. в границах земельного участка 25:18:015601:523 | |
| Система координат | МСК-25 зона 1 | |
| Метод определения координат характерной точки | Метод спутниковых геодезических измерений (определений) | |
| Средняя квадратическая погрешность положения характерной точки (Mt), м | 0.1 | |
| Перечень характерных точек | | |
| Обозначение характерных точек границ | Координаты, м | |
| | X | Y |
| 1 | 2 | 3 |
| 1 | 448 840,24 | 1 395 896,39 |
| 2 | 448 775,00 | 1 395 889,50 |
| 3 | 448 755,06 | 1 395 883,90 |
| 4 | 448 755,20 | 1 395 882,07 |
| 5 | 448 717,82 | 1 395 878,91 |
| 6 | 448 718,50 | 1 395 871,78 |
| 7 | 448 750,08 | 1 395 876,30 |
| 8 | 448 840,59 | 1 395 893,31 |
| 1 | 448 840,24 | 1 395 896,39 |

Приложение № 2
к постановлению администрации
Уссурийского городского округа
Приморского края
от 13.11.2024 № 6367

Сроки и график проведения работ

[illegible]