

**ОБЩЕСТВО С ОГРАНИЧЕННОЙ ОТВЕТСТВЕННОСТЬЮ  
«ГеоМарк»**

**ПРОЕКТ МЕЖЕВАНИЯ ТЕРРИТОРИЙ ДЛЯ ЛИНЕЙНОГО ОБЪЕКТА**

**Объект: «Строительство сетей газораспределения. 2 этап. 14  
пусковой комплекс», Примерно в 100 м по направлению на  
северо-запад от ориентира здание котельной, расположенный за  
пределами участка, адрес ориентира: Приморский край, г.  
Уссурийск, ул. Коммунальная, д.86/1».**

**Книга 3. Основная (утверждаемая) часть  
(ст. 43 Градостроительного кодекса РФ)**

**Заказчик: Уссурийское муниципальное унитарное предприятие  
тепловых сетей (УМУПТС)**

**14-19**

**Уссурийск 2019 г.**

**ОБЩЕСТВО С ОГРАНИЧЕННОЙ ОТВЕТСТВЕННОСТЬЮ  
«ГеоМарк»**

**ПРОЕКТ МЕЖЕВАНИЯ ТЕРРИТОРИЙ ДЛЯ ЛИНЕЙНОГО ОБЪЕКТА**

**Объект: «Строительство сетей газораспределения. 2 этап. 14  
пусковой комплекс», Примерно в 100 м по направлению на  
северо-запад от ориентира здание котельной, расположенный за  
пределами участка, адрес ориентира: Приморский край, г.  
Уссурийск, ул. Коммунальная, д.86/1».**

**Книга 3. Основная (утверждаемая) часть  
(п. 3 ст. 43 Градостроительного кодекса РФ)**

**Заказчик: Уссурийское муниципальное унитарное предприятие  
тепловых сетей (УМУПТС)**

**14-19**

**Ген.Директор:**

**В. В. Зорин**

**Кадастровый инженер:**

**О. В. Никитенко**

**Уссурийск  
2019 г.**

## Содержание

1	Введение	4
2	Исходные данные	4
3	Параметры застройки проектируемой территории	4
4	Перечень и сведения о площади образуемых земельных участков, предназначенных для строительства магистральной тепловой сети	5
5	Перечень и сведения о площади образуемых земельных участков, которые будут отнесены к территориям общего пользования или имуществу общего пользования, в том числе в отношении которых предполагаются резервирование и (или) изъятие для государственных или муниципальных нужд	12
6	Вид разрешенного использования образуемых земельных участков в соответствии с проектом планировки территории	12
7	Целевое назначение лесов, вид (виды) разрешенного использования лесного участка, количественные и качественные характеристики лесного участка, сведения о нахождении лесного участка в границах особо защитных участков лесов	12
8	Сведения о границах территории, в отношении которой утвержден проект межевания. Координаты характерных точек границ территории, в отношении которой утвержден проект межевания	13
9	Постановление о подготовке документации по планировке (проект планировки и проект межевания) территории	21

## ГРАФИЧЕСКОЕ ПРИЛОЖЕНИЕ

Проект межевания территории масштаба 1:1000

						14-19				
Изм.	Кол.Уч	Лист	№ док.	Подпись	Дата	Проект межевания территории. Основная (утверждаемая) часть		Стадия	Лист	Листов
Ген.Директор	Зорин			09.19	П			3	23	
Исполнит.	Никитенко			09.19	ООО «ГеоМарк»					

## 1 Введение

Проект межевания территории на объекте: «Строительство сетей газораспределения. 2 этап. 14 пусковой комплекс», Примерно в 100 м по направлению на северо-запад от ориентира здание котельной, расположенный за пределами участка, адрес ориентира: Приморский край, г. Уссурийск, ул. Коммунальная, д. 86/1» разработан на основании Постановления о подготовке документации по планировке (проект планировки и проекта межевания) территории г. Уссурийска для линейного объекта.

Проект межевания территории состоит из двух разделов: основной части, которая подлежит утверждению и материалов по обоснованию. Проект межевания разработан для определения местоположения границ образуемых земельных участков.

Участок планирования находится в границах кадастровых кварталов 25:34:017001; 25:34:016902; 25:34:016802; 25:34:016801 и 25:34:016202 расположен в границах улиц Ленина, Тимирязева, Агеева, Ленинградская, Плеханова, Невского, Сельскохозяйственная, Целинная, Механизаторов, Коммунальная в южной, юго-западной и западной, равнинной части г. Уссурийск.

На данной территории допускается размещение объектов инженерно-технического обеспечения согласно градостроительным нормам.

## 2 Исходные данные

Проект межевания был выполнен в составе проекта планировки на данный объект и на основании:

- Постановление о подготовке документации по планировке (проект планировки и проекта межевания) территории г. Уссурийска для линейного объекта №2405 от 11.10.2019г.;
- Градостроительного кодекса Российской Федерации №190-ФЗ от 29.12.2004г. ((с изменениями на 2 августа 2019 года)(редакция, действующая с 13 августа 2019 года));
- Правила землепользования и застройки Уссурийского городского округа, утвержденные Решением Думы Уссурийского городского округа №104 от 30 ноября 2004г.;
- Договор на производство инженерно-геодезических и кадастровых работ, утвержденный директором УМУПТС Панченко О.Г.

Картографический материал выполнен в географической системе координат местности МСК-25. Инженерно-геодезические изыскания выполнены ООО «ГеоМарк» в 2019г.

- информация об установленных сервитутах и иных обременениях земельных участков;
- информация о земельных участках в пределах границ проектирования, учтенных (зарегистрированных) в государственном земельном кадастре.

## 3 Параметры застройки планируемой территории

Данным проектом предусматривается строительство сетей газораспределения. 2 этап. 14 пусковой комплекс», Примерно в 100 м по направлению на северо-запад от ориентира здание котельной, расположенный за пределами участка, адрес ориентира: Приморский край, г. Уссурийск, ул. Коммунальная, д. 86/1.

Категория земель: земли населенных пунктов.

						14-19	Лист
Изм.	Кол.уч	Лист	№ док.	Подпись	Дата		4



Цель разработки проекта:

1. Установление правового регулирования земельных участков.
2. Установление границ застроенных земельных участков и границ незастроенных земельных участков.
3. Повышение эффективности использования территории населенного пункта.
4. Определение и установление границ сервитутов.

Минимальные размеры земельного участка определяются в соответствии с техническими регламентами по заданию на проектирование. Параметры строительства определяются в соответствии со строительными нормами и правилами, техническими регламентами. Минимальные отступы от границ земельного участка в целях определения места допустимого размещения объекта – 0,5 м.

#### **4 Перечень и сведения о площади образуемых земельных участков, предназначенных для строительства магистральной тепловой сети**

На территории проектирования существует установленная система геодезической сети для определения координат точек земной поверхности с использованием спутниковых систем. Система координат – МСК-25. Действующая система геодезической сети удовлетворяет требованиям выполнения кадастровых работ для установления границ земельных участков на местности.

Параметры проектируемого земельного участка

Таблица 1 – Параметры проектируемого земельного участка

Обозначение земельного участка	Площадь, кв. м	Длина, м
ЗУ1	56139	5730,66

Ширина полосы испрашиваемого участка для строительства проектируемой сети в зависимости от их количества и назначения составляет 10м.

Таблица координат поворотных точек формируемого земельного участка

Таблица 2 – Координаты поворотных точек

Номера поворотной точки	Координаты, м	
	X	Y
:ЗУ1(1)		
н1	434683,66	1399497,37
н2	434698,80	1399677,18
н3	434686,63	1399678,52
н4	434681,06	1399700,42
н5	434671,50	1399697,41
н6	434673,01	1399691,50
н7	434677,67	1399692,73
н8	434677,98	1399671,96
н9	434678,65	1399669,34
н10	434688,02	1399668,31
н11	434673,70	1399498,32
н12	434679,31	1399498,21
н1	434683,66	1399497,37
:ЗУ1(2)		
н13	435287,42	1397648,46
н14	435318,82	1397912,05
н15	435320,39	1397925,58

н16	435326,26	1397976,15
н17	435329,77	1398006,24
н18	435333,33	1398036,39
н19	435335,57	1398055,34
н20	435340,02	1398090,03
н21	435339,84	1398090,06
н22	435340,52	1398094,23
н23	435341,27	1398098,80
н24	434803,58	1398166,84
н25	434770,66	1398220,75
н26	434774,48	1398223,09
н27	434761,70	1398243,98
н28	434758,02	1398241,72
н29	434682,75	1398366,64
н30	434614,25	1398555,88
н31	434631,96	1398725,55
н32	434631,96	1398769,51
н33	434659,57	1399175,94
н34	434663,77	1399175,55
н35	434667,49	1399217,32
н36	434666,16	1399217,60
н37	434672,26	1399297,58
н38	434682,84	1399435,16
н39	434684,90	1399443,27
н40	434679,79	1399451,39
н41	434682,36	1399481,94
н42	434673,75	1399483,69
н43	434672,47	1399483,72
н44	434669,54	1399448,89
н45	434677,05	1399436,97
н46	434654,70	1399186,43
н47	434650,29	1399186,84
н48	434621,96	1398769,84
н49	434621,96	1398726,07
н50	434612,65	1398636,88
н51	434611,21	1398610,25
н52	434609,85	1398610,09
н53	434604,07	1398554,64
н54	434613,33	1398529,04
н55	434618,79	1398530,72
н56	434631,19	1398490,41
н57	434661,41	1398407,44
н58	434662,56	1398404,61
н59	434665,35	1398398,14
н60	434674,84	1398376,56
н61	434687,36	1398352,32
н62	434706,28	1398318,74
н63	434739,26	1398261,98
н64	434757,40	1398232,16
н65	434759,12	1398233,28
н66	434764,26	1398224,97
н67	434762,49	1398223,81
н68	434775,47	1398202,56
н69	434775,96	1398202,89
н70	434803,90	1398156,72
н71	435329,97	1398090,15

						14-19	Лист
Изм.	Кол.уч	Лист	№ док.	Подпись	Дата		6

н72	435277,52	1397649,85
н13	435287,42	1397648,46
:3Y1(3)		
н73	435408,38	1397303,47
н74	435400,73	1397394,41
н75	435399,17	1397409,83
н76	435390,06	1397411,20
н77	435387,99	1397423,11
н78	435363,38	1397440,29
н79	435284,84	1397460,66
н80	435269,69	1397499,58
н81	435286,10	1397637,36
н82	435279,94	1397638,16
н83	435270,86	1397566,37
н84	435267,60	1397566,60
н85	435259,46	1397498,28
н86	435277,37	1397452,27
н87	435361,67	1397429,29
н88	435365,91	1397428,52
н89	435368,99	1397424,18
н90	435376,17	1397414,07
н91	435385,60	1397404,64
н92	435386,33	1397403,91
н93	435386,30	1397402,99
н94	435390,90	1397392,00
н95	435398,33	1397303,73
н73	435408,38	1397303,47
:3Y1(4)		
н96	436199,63	1396185,66
н97	436195,09	1396203,43
н98	436181,23	1396209,32
н99	436181,40	1396205,78
н100	436110,51	1396239,42
н101	436070,22	1396256,56
н102	435988,33	1396246,95
н103	435932,91	1396249,16
н104	435926,73	1396247,73
н105	435904,64	1396257,60
н106	435896,34	1396262,18
н107	435868,38	1396275,41
н108	435796,19	1396356,47
н109	435455,57	1396766,74
н110	435439,41	1396866,44
н111	435411,80	1396913,02
н112	435401,61	1397028,13
н113	435410,20	1397281,90
н114	435409,02	1397295,94
н115	435398,97	1397296,08
н116	435400,18	1397281,65
н117	435391,59	1397027,86
н118	435402,04	1396909,87
н119	435429,85	1396862,97
н120	435446,13	1396762,45
н121	435788,61	1396349,95
н122	435862,26	1396267,25
н123	435926,62	1396236,78

						14-19	Лист
Изм.	Кол.уч	Лист	№ док.	Подпись	Дата		7

н124	435961,93	1396234,05
н125	436068,73	1396246,32
н126	436186,62	1396196,16
н127	436192,54	1396173,01
н96	436199,63	1396185,66
н117	435391,59	1397027,86
:ЗУ1(5)		
н128	436484,37	1395712,36
н129	436217,36	1395721,03
н130	436206,74	1396157,85
н131	436202,50	1396174,42
н132	436195,41	1396161,77
н133	436196,77	1396156,47
н134	436207,60	1395711,34
н135	436484,20	1395702,36
н128	436484,37	1395712,36
:ЗУ1(6)		
н136	436768,58	1396061,80
н137	436759,08	1396061,82
н138	436758,99	1396058,36
н139	436758,49	1396058,36
н140	436749,94	1395708,59
н141	436564,60	1395713,01
н142	436541,46	1395710,50
н143	436487,99	1395712,24
н144	436487,81	1395702,24
н145	436541,84	1395700,48
н146	436565,02	1395702,99
н147	436759,70	1395698,35
н136	436768,58	1396061,80

Сервитуты и иные обременения:

В границах проектируемой территории сервитуты сформированы.

Условный номер ЗУ	Способ образования	Площадь, м <sup>2</sup>	Длина, м
:чзу1	Образование сервитутного земельного участка из земельного участка с кадастровым номером 25:00:000000:234 (УМУПТС)	100	7,2
Номера поворотной точки	Координаты, м		
	X	Y	
:чзу1			
н148	434681,06	1399700,42	
н149	434678,59	1399710,11	
н150	434669,03	1399707,11	
н151	434671,50	1399697,41	
н148	434681,06	1399700,42	

Условный номер ЗУ	Способ образования	Площадь, м <sup>2</sup>	Длина, м
:чзу2	Образование сервитутного земельного участка из земельного участка с кадастровым номером 25:34:017001:14967	49	—
Номера поворотной точки	Координаты, м		
	X	Y	
:чзу2			
н152	434677,98	1399671,96	

						14-19	Лист
							8
Изм.	Кол.уч	Лист	№ док.	Подпись	Дата		

н153	434677,67	1399692,73
н154	434673,01	1399691,50
н152	434677,98	1399671,96

Условный номер ЗУ	Способ образования	Площадь, м <sup>2</sup>	Длина, м
:чзу3	Образование сервитутного земельного участка из земельного участка с кадастровым номером 25:00:000000:118	152	15,33
Номера поворотной точки	Координаты, м		
	X	Y	
:чзу3			
н155	434682,36	1399481,94	
н156	434683,66	1399497,37	
н157	434679,31	1399498,21	
н158	434673,70	1399498,32	
н159	434672,47	1399483,72	
н160	434673,75	1399483,69	
н155	434682,36	1399481,94	

Условный номер ЗУ	Способ образования	Площадь, м2	Длина, м
:чзу4	Образование сервитутного земельного участка из земельного участка с кадастровым номером 25:34:016902:1211	469	–
Номера поворотной точки	Координаты, м		
	X	Y	
:чзу4			
н161	434674,63	1399297,34	
н162	434687,31	1399439,45	
н163	434684,90	1399443,27	
н164	434682,84	1399435,16	
н165	434672,26	1399297,58	
н161	434674,63	1399297,34	

Условный номер ЗУ	Способ образования	Площадь, м2	Длина, м
:чзу5	Образование сервитутного земельного участка из земельного участка с кадастровым номером 25:34:000000:22602	1719	122,18
Номера поворотной точки	Координаты, м		
	X	Y	
:чзу5			
н166	434775,59	1398202,37	
н167	434775,47	1398202,56	
н168	434762,49	1398223,81	
н169	434764,26	1398224,97	
н170	434759,12	1398233,28	
н171	434757,40	1398232,16	
н172	434739,26	1398261,98	
н173	434706,28	1398318,74	
н174	434687,36	1398352,32	
н175	434674,84	1398376,56	
н176	434665,35	1398398,14	

н177	434662,56	1398404,61
н178	434661,41	1398407,44
н179	434631,19	1398490,41
н180	434618,79	1398530,72
н181	434613,33	1398529,04
н182	434668,92	1398375,46
н183	434675,16	1398362,88
н184	434683,56	1398346,86
н185	434692,45	1398331,15
н186	434754,66	1398227,92
н187	434758,39	1398230,22
н188	434760,73	1398226,40
н189	434756,92	1398224,06
н190	434771,64	1398199,95
н191	434775,59	1398202,37
н166	434775,59	1398202,37

Условный номер ЗУ	Способ образования	Площадь, м2	Длина, м
:чзуб	Образование сервитутного земельного участка из земельного участка с кадастровым номером 25:34:000000:22649	632	58,79
Номера поворотной точки	Координаты, м		
	X	Y	
:чзуб(1)			
н192	434803,90	1398156,72	
н193	434775,96	1398202,89	
н194	434775,47	1398202,56	
н195	434775,59	1398202,37	
н196	434771,64	1398199,95	
н197	434797,56	1398157,52	
н192	434803,90	1398156,72	
:чзуб(2)			
н198	435286,1	1397637,36	
н199	435287,42	1397648,46	
н200	435277,52	1397649,85	
н201	435267,60	1397566,60	
н202	435270,86	1397566,37	
н203	435279,94	1397638,16	
н198	435286,10	1397637,36	

Условный номер ЗУ	Способ образования	Площадь, м2	Длина, м
:чзу7	Образование сервитутного земельного участка из земельного участка с кадастровым номером 25:34:000000:22633	56	—

Номера поворотной точки	Координаты, м	
	X	Y
:чзу7		
н204	435399,17	1397409,83
н205	435388,99	1397422,41
н206	435387,99	1397423,11
н207	435390,06	1397411,2
н204	435399,17	1397409,83

Условный номер ЗУ	Способ образования	Площадь, м2	Длина, м
:чзу8	Образование сервитутного земельного участка из земельного участка с кадастровым номером 25:34:000000:7	76	7,62
Номера поворотной точки	Координаты, м		
	X	Y	
:чзу8			
н208	435409,02	1397295,94	
н209	435408,38	1397303,47	
н210	435398,33	1397303,73	
н211	435398,97	1397296,08	
н208	435409,02	1397295,94	

Условный номер ЗУ	Способ образования	Площадь, м2	Длина, м
:чзу9	Образование сервитутного земельного участка из земельного участка с кадастровым номером 25:34:000000:22999	116	11,6
Номера поворотной точки	Координаты, м		
	X	Y	
:чзу9			
н212	436202,50	1396174,42	
н213	436199,63	1396185,66	
н214	436192,54	1396173,01	
н215	436195,41	1396161,77	
н212	436202,50	1396174,42	

Условный номер ЗУ	Способ образования	Площадь, м2	Длина, м
:чзу10	Образование сервитутного земельного участка из земельного участка с кадастровым номером 25:34:016202:1787	36	3,62
Номера поворотной точки	Координаты, м		
	X	Y	
:чзу10			
н216	436487,99	1395712,24	
н217	436484,37	1395712,36	
н218	436484,20	1395702,36	
н219	436487,81	1395702,24	
н216	436487,99	1395712,24	

На проектируемом участке расположены:

1. Существующие дороги;
2. Линейный объект инженерных сетей теплоснабжение;
3. Линейный объект инженерных сетей водоснабжения;
4. Линейный объект инженерных сетей водоотведения;
5. Линейный объект инженерных сетей ливневого водоотведения;
6. Линейный объект инженерных сетей воздушной линии электроснабжения;
7. Линейный объект инженерных сетей кабельной линии электроснабжения;
8. Линейный объект инженерных сетей воздушной линии связи;
9. Линейный объект инженерных сетей кабельной линии связи.

						14-19	Лист
							11
Изм.	Кол.уч	Лист	№ док.	Подпись	Дата		

Основные технико-экономические показатели проекта планировки представлены в таблице 3.

Таблица 3 – Основные технико-экономические показатели проекта

№	Наименование	Ед. изм.	Количество
1	Территория в границах проекта, всего:	кв. м	59544
		м	5957,03

### **5 Перечень и сведения о площади образуемых земельных участков, которые будут отнесены к территориям общего пользования или имуществу общего пользования, в том числе в отношении которых предполагаются резервирование и (или) изъятие для государственных или муниципальных нужд**

Настоящий проект обеспечивает равные права и возможности правообладателей земельных участков в соответствии с действующим законодательством.

Сформированные границы земельных участков позволяют обеспечить необходимые требования по содержанию и обслуживанию объектов промышленной застройки в условиях сложившейся планировочной системы территории проектирования.

На период подготовки проекта межевания территория свободна от застройки, но имеются действующие линейные объекты инженерных сетей и автомобильные дороги.

В границах проектируемой территории объекты самовольного размещения отсутствуют.

### **6 Вид разрешенного использования образуемых земельных участков в соответствии с проектом планировки территории**

Границы проектируемой территории сети теплоснабжения пересекают следующие правовые зоны:

- Зона застройки индивидуальными жилыми домами (Ж 1)
- Зона застройки малоэтажными жилыми домами (Ж 2)
- Зона застройки среднеэтажными жилыми домами (Ж 3)
- Зона застройки многоэтажными жилыми домами (Ж 4)
- Зона застройки среднеэтажными жилыми домами с нежилыми помещениями на первых этажах (Ж 5)
- Зона общественного и социального назначения (ОДЗ 2)
- Зона коммерческого и коммунально-бытового назначения (ОДЗ 3)
- Зона промышленных объектов III класса опасности (ПР 3)
- Зона промышленных объектов IV - V класса опасности (ПР 4)
- Коммунально-складская зона (ПР 5)
- Зона объектов автомобильного транспорта (ТИ 1)
- Зона режимных территорий (РТ)
- Зона исторического центра (ИЦ)

Вид разрешенного использования земельных участков и ОКС, в соответствии с действующими Правилами землепользования и застройки Уссурийского городского округа №869 от 03.03.2014г.: **Объекты инженерно-технического обеспечения.**

### **7 Целевое назначение лесов, вид (виды) разрешенного использования лесного участка, количественные и качественные характеристики лесного**

						14-19	Лист
Изм.	Кол.уч	Лист	№ док.	Подпись	Дата		12



**участка, сведения о нахождении лесного участка в границах особо  
защитных участков лесов**

В границах проектируемой территории для линейного объекта земли лесного фонда (лесные участки и границы особо защитных участков лесов) отсутствуют. Земельный участок линейного объекта расположен на землях населенных пунктов.

**8 Сведения о границах территории, в отношении которой утвержден  
проект межевания. Координаты характерных точек границ территории, в  
отношении которой утвержден проект межевания**

Проектируемый объект: «Строительство сетей газораспределения. 2 этап. 14 пусковой комплекс» расположена в границах улиц Ленина, Тимирязева, Агеева, Ленинградская, Плеханова, Невского, Сельскохозяйственная, Целинная, Механизаторов, Коммунальная входящих в составы проектов межевания:

1. Утвержденных Постановлением главы Уссурийского городского округа Приморского края №340 от 28.03.2008г.

Руководствуясь статьями 43,46 Градостроительного кодекса Российской Федерации, решением Думы Уссурийского городского округа от 28 февраля 2007года №567-НПА «О положении о публичных слушаниях в Уссурийском городском округе», на основании постановления главы Уссурийского городского округа от 05 декабря 2007года №2061 «О назначении публичных слушаний», с учетом протокола от 25 декабря 2007года публичных слушаний по вопросу: «Проект межевания территории в городе Уссурийске в границах улиц Агеева, Ленина, Сибирцева, Некрасова, Тимирязева, Советская; Ленина, Чичерина, Советская, Октябрьская, Некрасова, Володарского; Суханова, Горького, Комсомольская, Дзержинского; Плеханова, Краснознаменная, Пушкина, Волочаевская, Крестьянская, Кузнечная, Пролетарская, Калугина, Комсомольская, Ленина», заключение о результатах публичных слушаний от 25 декабря 2007года по вопросу: «Проект межевания территории в городе Уссурийске в границах улиц Агеева, Ленина, Сибирцева, Некрасова, Тимирязева, Советская; Ленина, Чичерина, Советская, Октябрьская, Некрасова, Володарского; Суханова, Горького, Комсомольская, Дзержинского; Плеханова, Краснознаменная, Пушкина, Волочаевская, Крестьянская, Кузнечная, Пролетарская, Калугина, Комсомольская, Ленина».

Таблица координат характерных точек границ территории, в отношении которой утвержден проект межевания

Таблица 4.1 – Координаты характерных точек границ

Номера поворотной точки	Координаты, м	
	X	Y
5	435092.81	1398130.21
2	435116.03	1398342.14
3	434971.27	1398361.43
4	434943.95	1398149.81
5	435092.81	1398130.21
1	434936.75	1398150.61
6	434963.96	1398362.54
7	434818.64	1398382.96
8	434788.71	1398186.52
9	434801.70	1398164.67

						<b>14-19</b>	Лист
							13
Изм.	Кол.уч	Лист	№ док.	Подпись	Дата		

1	434936.75	1398150.61
10	435202.53	1398116.34
11	435234.66	1398327.00
12	435123.26	1398341.16
13	435099.98	1398129.29
10	435202.53	1398116.34
14	435334.10	1398100.57
15	435379.70	1398309.28
16	435242.33	1398325.77
17	435209.89	1398115.44
14	435334.10	1398100.57
19	435386.87	1398308.23
20	435341.84	1398099.88
21	435508.04	1398076.62
22	435547.21	1398286.16
19	435386.87	1398308.23
23	435734.38	1398262.62
24	435554.50	1398285.17
25	435515.32	1398075.42
26	435698.07	1398050.00
23	435734.38	1398262.62
27	436084.77	1398218.25
28	435741.91	1398261.62
29	435705.23	1398049.04
30	436050.91	1398005.29
27	436084.77	1398218.25
31	436258.72	1398197.16
32	436091.97	1398217.40
33	436058.11	1398004.33
34	436225.95	1397980.92
31	436258.72	1398197.16
35	436425.57	1398177.56
36	436266.13	1398196.18
37	436233.21	1397979.98
38	436391.77	1397959.42
35	436425.57	1398177.56
39	436589.48	1398157.00
40	436432.75	1398176.79
41	436398.94	1397958.46
42	436558.49	1397937.93
39	436589.48	1398157.00
45	436754.92	1398131.50
46	436679.11	1398144.56
47	436596.78	1398156.08
48	436565.75	1397937.04
49	436721.50	1397916.92
45	436754.92	1398131.50

						14-19	Лист
							14
Изм.	Кол.уч	Лист	№ док.	Подпись	Дата		

2. Утвержденных Постановлением Администрации Уссурийского городского округа Приморского края №128 от 23.01.2017г.

В соответствии со статьями 45,46 Градостроительного кодекса Российской Федерации, Федеральным законом от 06 февраля 2003 года №131-ФЗ «Об общих принципах организации местного самоуправления в Российской Федерации», решением Думы Уссурийского городского округа от 04 декабря 2006года №510-НПА «О положении о порядке подготовки и утверждения документации по планировке территории Уссурийского городского округа», постановлением администрации Уссурийского городского округа от 08 апреля 2016года №1009 «О подготовке документации по планировке (проект планировки и проект межевания) территории в городе Уссурийске в границах ул. Агеева – ул. Пархоменко – ул. Ивасика – ул. Нахимова», постановлением главы Уссурийского городского округа от 17 октября 2016года №125 «О назначении публичных слушаний по документации по планировке (проект планировки и проект межевания) территории в городе Уссурийске в границах ул. Агеева – ул. Пархоменко – ул. Ивасика – ул. Нахимова», с учетом протокола публичных слушаний от 23 ноября 2016года по вопросу «Документация по планировке (проект планировки и проект межевания) территории в городе Уссурийске в границах ул. Агеева – ул. Пархоменко – ул. Ивасика – ул. Нахимова», заключения о результатах публичных слушаний от 23 ноября 2016года по вопросу «Документация по планировке (проект планировки и проект межевания) территории в городе Уссурийске в границах ул. Агеева – ул. Пархоменко – ул. Ивасика – ул. Нахимова», постановления администрации Уссурийского городского округа от 17 января 2017года №90 «О присвоении объектам адресации адресов в городе Уссурийске по улицам Агеева, Ивасика, Пархоменко, Нахимова»

Таблица координат характерных точек границ территории, в отношении которой утвержден проект межевания

Таблица 4.2 – Координаты характерных точек границ

Номера поворотной точки	Координаты, м	
	X	Y
1	434768.10	1398205.83
2	434697.61	1398321.74
3	434669.99	1398376.89
4	434623.15	1398500.10
5	434593.75	1398602.67
6	434389.86	1398466.76
7	434376.24	1398452.06
8	434367.18	1398435.65
9	434363.03	1398417.40
10	434348.28	1398211.79

3. Утвержденных Постановлением главы Уссурийского городского округа Приморского края №128 от 07.02.2008г.

Руководствуясь статьями 43,46 Градостроительного кодекса Российской Федерации, решением Думы Уссурийского городского округа от 28 февраля 2007года №567-НПА «О положении о публичных слушаниях в Уссурийском городском округе», на основании постановления главы Уссурийского городского округа от 02 ноября 2007года №1814 «О назначении публичных слушаний», с учетом протокола от 11 декабря 2007года публичных слушаний по вопросу: «Проект межевания территории в

						14-19	Лист
							15
Изм.	Кол.уч	Лист	№ док.	Подпись	Дата		

городе Уссурийске в границах улиц Ермакова, Дзержинского Володарского, Ленинградская», заключения о результатах публичных слушаний от 11 декабря 2007года по вопросу: «Проект межевания территории в городе Уссурийске в границах улиц Ермакова, Дзержинского Володарского, Ленинградская».

Таблица координат характерных точек границ территории, в отношении которой утвержден проект межевания

Таблица 4.2 – Координаты характерных точек границ

Номера поворотной точки	Координаты, м	
	X	Y
1	434529.13	1399427.66
2	434241.08	1399288.36
7	434396.76	1399010.44
8	434644.54	1399198.33
1	434529.13	1399427.66
9	434675.58	1399486.61
10	434663.70	1399489.20
11	434653.18	1399487.67
12	434535.71	1399430.85
13	434651.33	1399204.04
9	434675.58	1399486.61
14	434958.38	1399424.94
15	434829.82	1399453.02
16	434787.95	1399177.52
17	434920.71	1399146.25
14	434958.38	1399424.94
18	435102.78	1399393.31
19	434965.72	1399423.39
20	434926.61	1399144.89
21	435065.83	1399113.18
18	435102.78	1399393.31
22	435247.63	1399363.72
23	435110.50	1399391.47
24	435072.78	1399111.70
25	435206.16	1399081.41
22	435247.63	1399363.72
26	435407.29	1399331.87
27	435253.70	1399362.48
28	435212.17	1399079.94
29	435354.84	1399047.74
26	435407.29	1399331.87
30	434693.82	1399705.38
31	434444.88	1399631.97
32	434519.09	1399432.53
33	434650.60	1399496.14
34	434663.94	1399497.97
35	434676.37	1399495.57
30	434693.82	1399705.38

36	434998.79	1399711.33
37	434871.87	1399735.11
38	434831.07	1399461.67
39	434959.63	1399433.60
36	434998.79	1399711.33
40	435159.88	1398692.97
41	435015.22	1398711.74
42	434972.18	1398368.85
43	435116.88	1398349.58
40	435159.88	1398692.97
44	435445.12	1398655.71
45	435167.18	1398692.02
46	435124.46	1398348.61
47	435380.90	1398316.26
44	435445.12	1398655.71
48	435615.56	1398633.43
49	435452.34	1398654.77
50	435388.10	1398315.28
51	435548.58	1398293.34
48	435615.56	1398633.43
52	436140.06	1398565.93
53	435622.91	1398632.48
54	435555.92	1398292.45
55	436085.90	1398225.44
52	436140.06	1398565.93
56	435702.87	1399915.77
57	435686.46	1399845.46
58	435640.75	1399599.02
59	435798.86	1399572.57
60	435858.01	1399885.16
61	435857.85	1399897.85
62	435855.54	1399906.95
63	435851.09	1399913.83
64	435847.65	1399917.86
65	435842.56	1399915.66
66	435836.34	1399914.61
67	435827.22	1399915.89
68	435820.44	1399920.24
69	435815.63	1399926.36
70	435813.85	1399930.30
56	435702.87	1399915.77
71	436025.01	1399872.50
72	435853.58	1399923.01
73	435857.13	1399917.72
74	435862.25	1399910.14
75	435865.04	1399899.29
76	435865.60	1399884.15
77	435805.93	1399571.17
78	435971.37	1399536.97

						14-19	Лист
							17
Изм.	Кол.уч	Лист	№ док.	Подпись	Дата		

71	436025.01	1399872.50
79	436035.70	1399878.26
80	436059.59	1399994.06
81	435844.02	1400023.89
82	435839.84	1399961.00
83	435843.64	1399960.27
84	435850.93	1399956.07
85	435856.34	1399949.65
86	435859.02	1399942.02
87	435859.00	1399934.02
88	435857.83	1399931.04
79	436035.70	1399878.26
89	436450.47	1400257.12
90	436265.22	1400287.83
91	436240.05	1400127.66
92	436411.51	1400104.46
89	436450.47	1400257.12
93	436181.58	1399816.40
94	436030.89	1399870.64
95	435977.38	1399535.78
96	436129.21	1399507.09
93	436181.58	1399816.40
97	436207.38	1399973.30
98	436066.00	1399992.95
99	436048.21	1399874.84
100	436183.08	1399825.20
97	436207.38	1399973.30
101	436231.71	1400121.44
102	436093.48	1400139.93
103	436078.91	1399998.79
104	436208.57	1399980.47
101	436231.71	1400121.44
105	436372.20	1399950.11
106	436214.73	1399971.94
107	436190.12	1399822.61
108	436319.64	1399767.92
109	436321.80	1399770.42
110	436327.85	1399773.77
111	436334.75	1399774.89
112	436337.93	1399774.35
105	436372.20	1399950.11
113	436409.69	1400097.38
114	436238.91	1400120.51
115	436215.93	1399979.45
116	436373.90	1399957.13
113	436409.69	1400097.38
117	436315.19	1399760.26
118	436188.53	1399813.67

119	436136.47	1399506.05
120	436287.68	1399474.40
121	436324.74	1399736.45
122	436321.30	1399738.44
123	436316.94	1399743.78
124	436314.28	1399750.84
125	436314.42	1399758.08
117	436315.19	1399760.26
126	434437.61	1399629.78
127	434145.93	1399540.77
128	434098.63	1399524.24
129	434237.71	1399297.03
130	434512.22	1399429.22
131	434476.45	1399526.27
132	434250.77	1399445.49
133	434248.15	1399452.45
134	434473.74	1399533.19
135	434437.61	1399629.78
126	434437.61	1399629.78
136	435466.77	1399622.24
137	435151.66	1399681.78
138	435112.17	1399400.31
139	435408.81	1399340.60
140	435466.77	1399622.24
136	435466.77	1399622.24
141	435909.17	1399221.96
142	435746.99	1399259.48
143	435690.40	1398972.78
144	435855.67	1398935.49
145	435909.17	1399221.96
141	435909.17	1399221.96
146	436074.69	1399183.25
147	435917.20	1399219.85
148	435863.08	1398933.82
149	436025.72	1398897.75
150	436072.31	1399166.31
151	436074.69	1399183.25
146	436074.69	1399183.25
152	436236.02	1399149.59
153	436081.22	1399182.09
154	436078.81	1399163.82
155	436032.01	1398896.11
156	436189.31	1398862.63
152	436236.02	1399149.59
157	434907.39	1400019.62
158	434724.59	1400022.48
159	434721.10	1399875.50
160	434773.31	1399732.53
161	434864.45	1399742.89
162	434907.39	1400019.62

						14-19	Лист
							19
Изм.	Кол.уч	Лист	№ док.	Подпись	Дата		

157	434907.39	1400019.62
163	435681.33	1398966.53
164	435524.03	1399001.56
165	435454.07	1398662.29
166	435617.03	1398640.69
167	435681.34	1398966.53
168	435688.54	1398965.19
169	435624.40	1398639.69
170	435795.54	1398617.38
171	435854.13	1398928.23
172	435688.59	1398965.17
168	435688.54	1398965.19

						14-19	Лист
Изм.	Кол.уч	Лист	№ док.	Подпись	Дата		20





**АДМИНИСТРАЦИЯ  
УССУРИЙСКОГО ГОРОДСКОГО ОКРУГА  
ПРИМОРСКОГО КРАЯ**

**ПОСТАНОВЛЕНИЕ**

04.10.2019

№ 2358

г. Уссурийск

О подготовке документации по планировке (проект межевания) территории в городе Уссурийске в границах улицы Мельничная, улицы Вокзальная дамба, улицы Приморская, улицы Можайского

В соответствии со статьями 41, 43, 45, 46 Градостроительного Кодекса Российской Федерации, решением Думы Уссурийского городского округа от 26 мая 2009 года № 52 «Об утверждении Генерального плана Уссурийского городского округа», решением Думы Уссурийского городского округа от 04 декабря 2006 года № 510-НПА «О положении о порядке подготовки и утверждения документации по планировке территории Уссурийского городского округа», решением Думы муниципального образования город Уссурийск и Уссурийский район от 30 ноября 2004 года № 104 «О Правилах землепользования и застройки Уссурийского городского округа», Уставом Уссурийского городского округа, на основании предложения Уссурийского муниципального унитарного предприятия тепловых сетей Уссурийского городского округа от 03 сентября 2019 года № 16-01/20/2991, с целью определения местоположения границ образуемых и изменяемых земельных участков

ПОСТАНОВЛЯЕТ:

предприятию тепловых сетей Уссурийского городского округа подготовку документации по планировке (проект межевания) территории в городе Уссурийске улицы Мельничная, улицы Вокзальная дамба, улицы Приморская, улицы Можайского (далее - документация по планировке территории).

2. Границы элемента планировочной структуры для подготовки документации по планировке территории принять в соответствии со схемой (прилагается).

3. Отделу пресс-службы администрации Уссурийского городского округа (Тесленко) опубликовать настоящее постановление в средствах массовой информации в течение трех дней со дня его принятия.

4. Управлению информатизации и организации предоставления муниципальных услуг администрации Уссурийского городского округа (Панченко) разместить настоящее постановление на официальном сайте администрации Уссурийского городского округа.

Врио главы Уссурийского  
городского округа



Е.Е. Корж



к постановлению администрации  
Уссурийского городского округа  
от 04.10.2019 № 2358

[illegible]

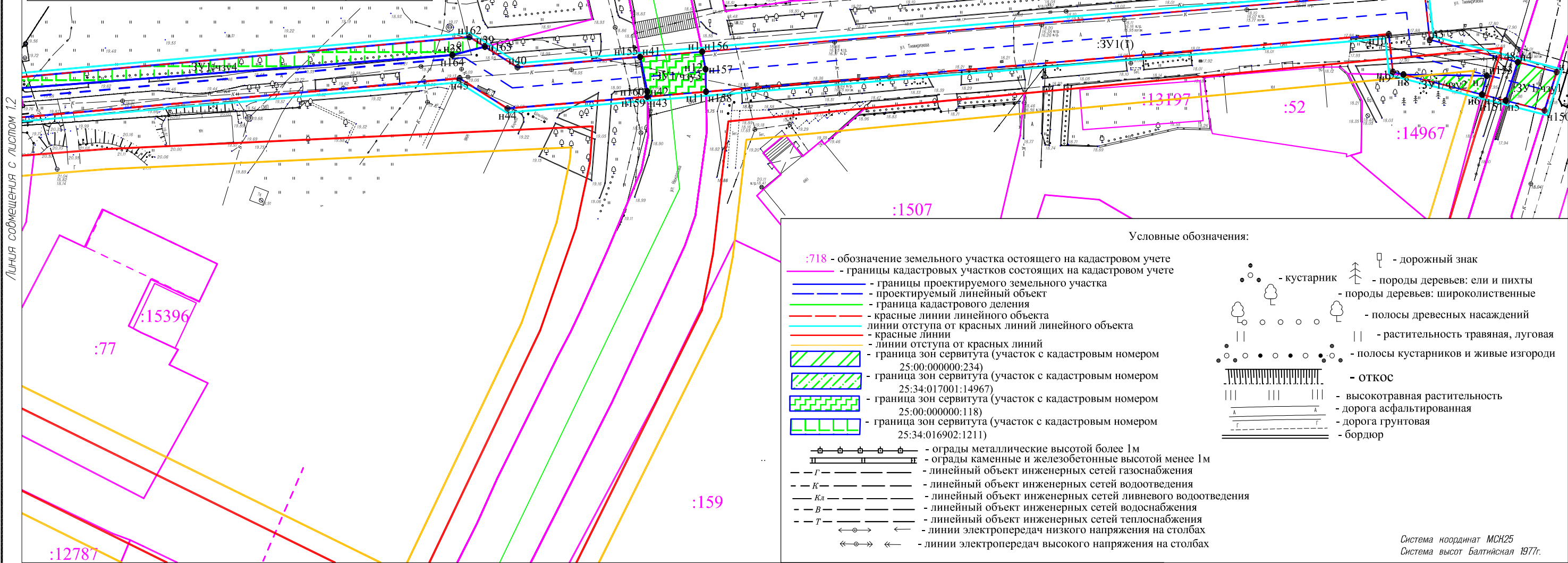


Экспликация объектов капитального строительства, зон планируемого размещения объектов капитального строительства и места допустимого размещения зданий, строений, сооружений.

Номер по порядку	Объект капитального строительства, зона планируемого размещения объекта капитального строительства, место допустимого размещения зданий, строений, сооружений	Примечание
1	Место допустимого размещения зданий, строений, сооружений	

Экспликация формируемого многоконтурного земельного участка

Номер по порядку	Номер контура земельного участка	Площадь, кв.м.
1	:ЗУ1	56139
2	:ЗУ1/чзу1	100
3	:ЗУ1/чзу2	49
4	:ЗУ1/чзу3	152
5	:ЗУ1/чзу4	469
6	:ЗУ1/чзу5	1719
7	:ЗУ1/чзу6	632
8	:ЗУ1/чзу7	56
9	:ЗУ1/чзу8	76
10	:ЗУ1/чзу9	116
11	:ЗУ1/чзу10	36
Общая площадь		59544



Условные обозначения:

:718 - обозначение земельного участка остоящего на кадастровом учете

- границы кадастровых участков состоящих на кадастровом учете

- границы проектируемого земельного участка

- проектируемый линейный объект

- граница кадастрового деления

- красные линии линейного объекта

- линии отступа от красных линий линейного объекта

- красные линии

- линии отступа от красных линий

- граница зон сервитута (участок с кадастровым номером 25:00:000000:234)

- граница зон сервитута (участок с кадастровым номером 25:34:017001:14967)

- граница зон сервитута (участок с кадастровым номером 25:00:000000:118)

- граница зон сервитута (участок с кадастровым номером 25:34:016902:1211)

- ограды металлические высотой более 1м

- ограды каменные и железобетонные высотой менее 1м

- линейный объект инженерных сетей газоснабжения

- линейный объект инженерных сетей водоотведения

- линейный объект инженерных сетей ливневого водоотведения

- линейный объект инженерных сетей водоснабжения

- линейный объект инженерных сетей теплоснабжения

- линии электропередач низкого напряжения на столбах

- линии электропередач высокого напряжения на столбах

- дорожный знак

- кустарник

- породы деревьев: ели и пихты

- породы деревьев: широколиственные

- полосы древесных насаждений

- растительность травяная, луговая

- полосы кустарников и живые изгороди

- откос

- высокотравная растительность

- дорога асфальтированная

- дорога грунтовая

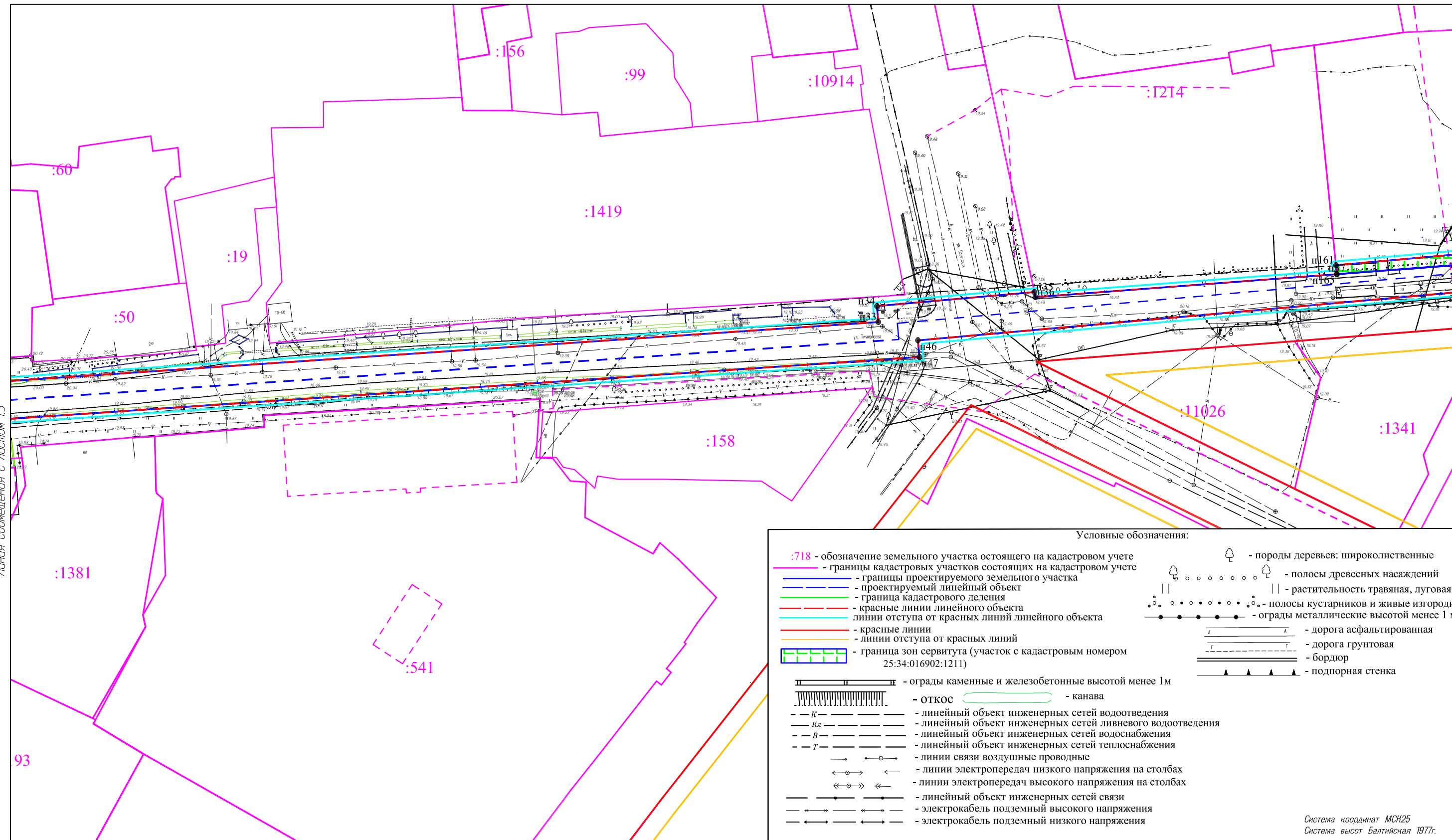
- бордюр

Система координат МСК25  
Система высот Балтийская 1977г.

						14-19		
						"Строительство сетей газораспределения. 2 этап. 14 пусковой комплекс"		
Изм.	Кол.уч.	Лист	№ док.	Подпись	Дата			
Ген.Директор	Зорин				09.19	Проект межевания территории. Основная (утверждаемая) часть	Стадия	Лист
Исполнитель	Никитенко				09.19		П	11
Проверил	Зорин				09.19			
						Границы планируемых и существующих элементов планировочной структуры; Границы образуемых земельных участков; Линии отступа от красных линий; Красные линии; Красные линии линейного объекта.	ООО "ГеоМарк" г.Уссурийск 2019г	

Линия соприкосновения с листом 1.3

Линия соприкосновения с листом 1.1



Условные обозначения:

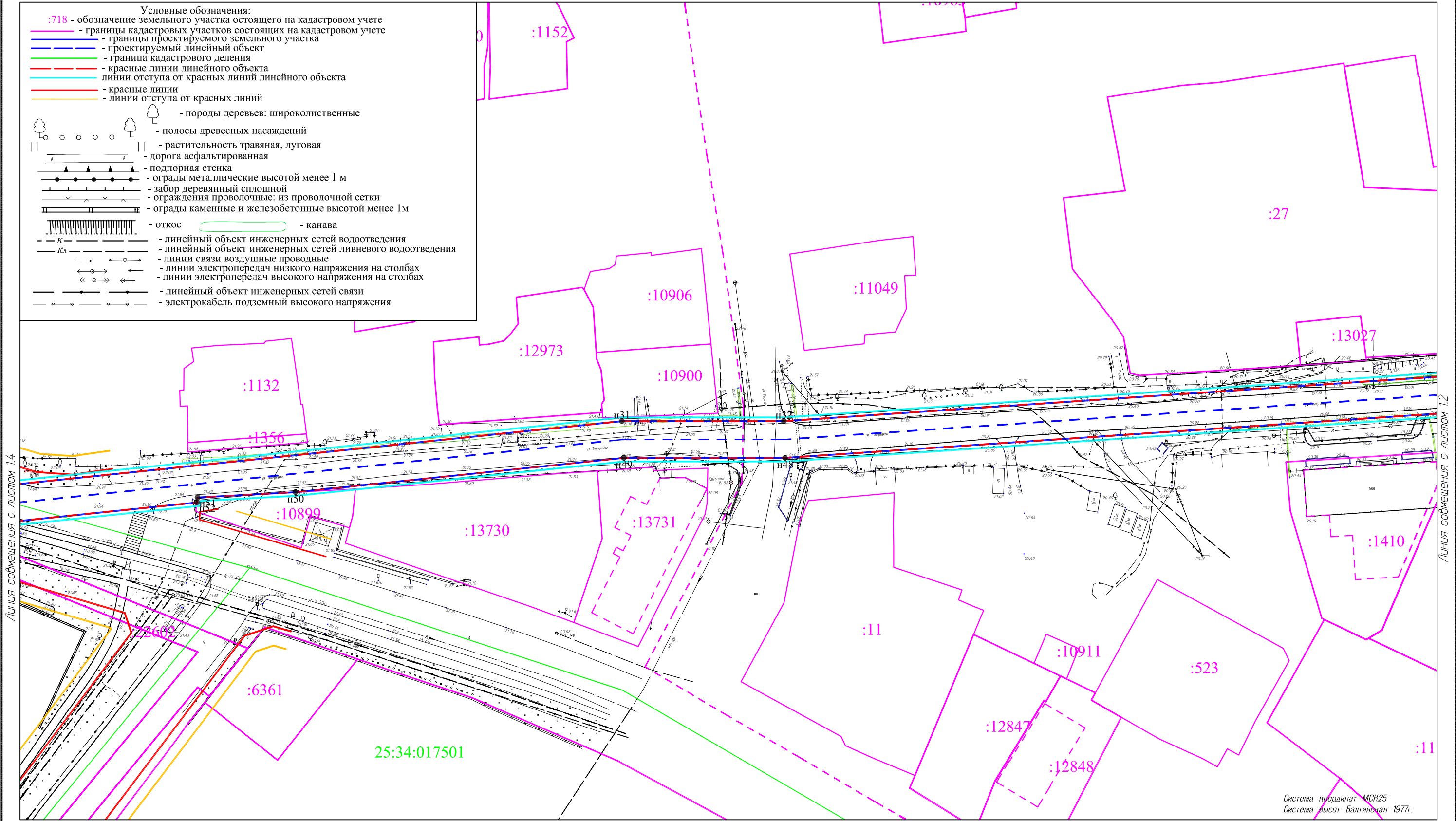
- :718 - обозначение земельного участка остоящего на кадастровом учете
- границы кадастровых участков состоящих на кадастровом учете
- границы проектируемого земельного участка
- проектируемый линейный объект
- граница кадастрового деления
- красные линии линейного объекта
- линии отступа от красных линий линейного объекта
- красные линии
- линии отступа от красных линий
- граница зон сервитута (участок с кадастровым номером 25:34:016902:1211)
- ограды каменные и железобетонные высотой менее 1м
- откос
- канавы
- линейный объект инженерных сетей водоотведения
- линейный объект инженерных сетей ливневого водоотведения
- линейный объект инженерных сетей водоснабжения
- линейный объект инженерных сетей теплоснабжения
- линии связи воздушные проводные
- линии электропередач низкого напряжения на столбах
- линии электропередач высокого напряжения на столбах
- линейный объект инженерных сетей связи
- электрокабель подземный высокого напряжения
- электрокабель подземный низкого напряжения
- породы деревьев: широколиственные
- полосы древесных насаждений
- растительность травяная, луговая
- полосы кустарников и живые изгороди
- ограды металлические высотой менее 1 м
- дорога асфальтированная
- дорога грунтовая
- бордюр
- подпорная стенка

Система координат МСК25  
Система высот Балтийская 1977г.

1:1000

						14-19				
						"Строительство сетей газораспределения. 2 этап. 14 пусковой комплекс"				
Изм.	Кол.уч.	Лист	N док.	Подпись	Дата	Проект межевания территории. Основная (утверждаемая) часть		Стадия	Лист	Листов
Ген.Директор		Зорин			09.19			П	1.2	
Исполнитель		Никитенко			09.19					
Проверил		Зорин			09.19					
						Границы планируемых и существующих элементов планировочной структуры; Границы образуемых земельных участков; Линии отступа от красных линий; Красные линии; Красные линии линейного объекта.		ООО "ГеоМарк" г.Уссурийск 2019г		

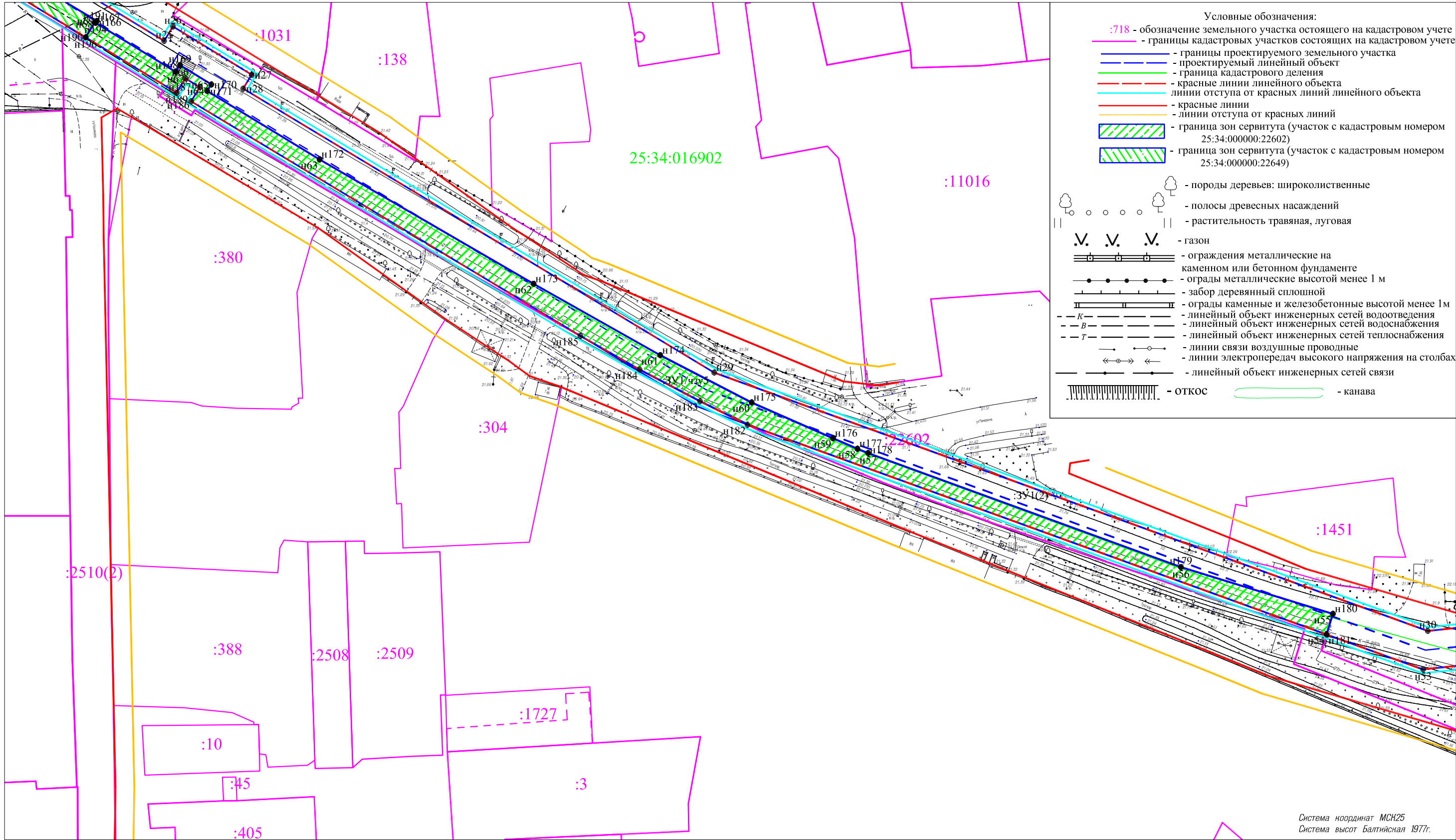




Система координат МСК25  
Система высот Балтийская 1977г.

1:1000

						14-19			
						"Строительство сетей газораспределения. 2 этап. 14 пусковой комплекс"			
Изм.	Кол.уч.	Лист	N док.	Подпись	Дата				
Ген.Директор		Зорин			09.19	Проект межевания территории. Основная (утверждаемая) часть	Стадия	Лист	Листов
Исполнитель		Никитенко			09.19		П	13	
Проверил		Зорин			09.19				
						Границы планируемых и существующих элементов планировочной структуры; Границы образуемых земельных участков; Линии отступа от красных линий; Красные линии; Красные линии линейного объекта.	ООО "ГеоМарк" г.Уссурийск 2019г		

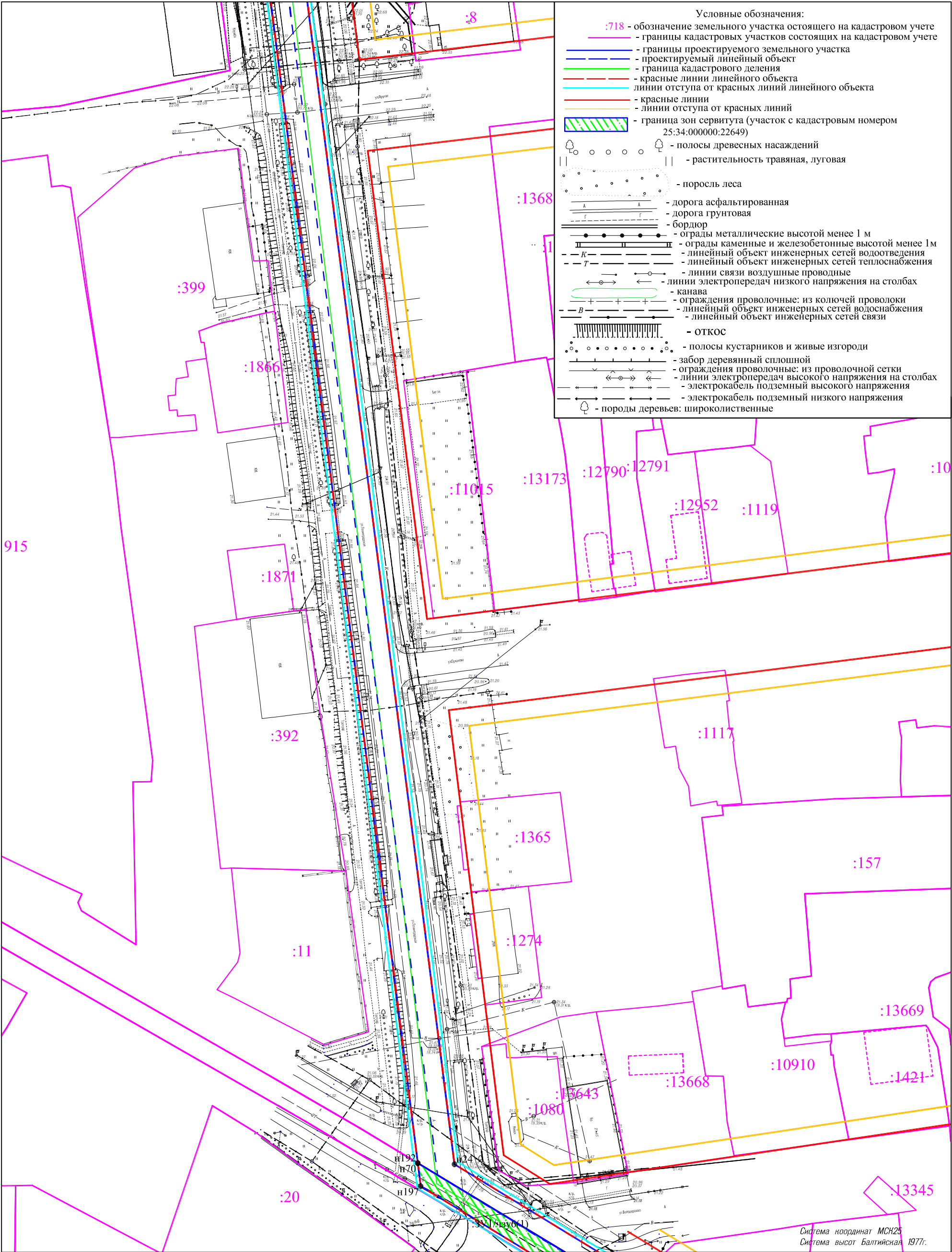


Система координат МСК25  
Система высот Балтийская 1977г.

1:1000

						14-19			
						"Строительство сетей газораспределения. 2 этап. 14 пусковой комплекс"			
Изм.	Кол.уч.	Лист	N док.	Подпись	Дата				
Ген.Директор	Зорин				09.19	Проект межевания территории. Основная (утверждаемая) часть	Стадия	Лист	Листов
Исполнитель	Никитенко				09.19		П	14	
Проверил	Зорин				09.19				
						Границы планируемых и существующих элементов планировочной структуры; Границы образуемых земельных участков; Линии отступа от красных линий; Красные линии; Красные линии линейного объекта.	ООО "ГеоМарк" г.Уссурийск 2019г		

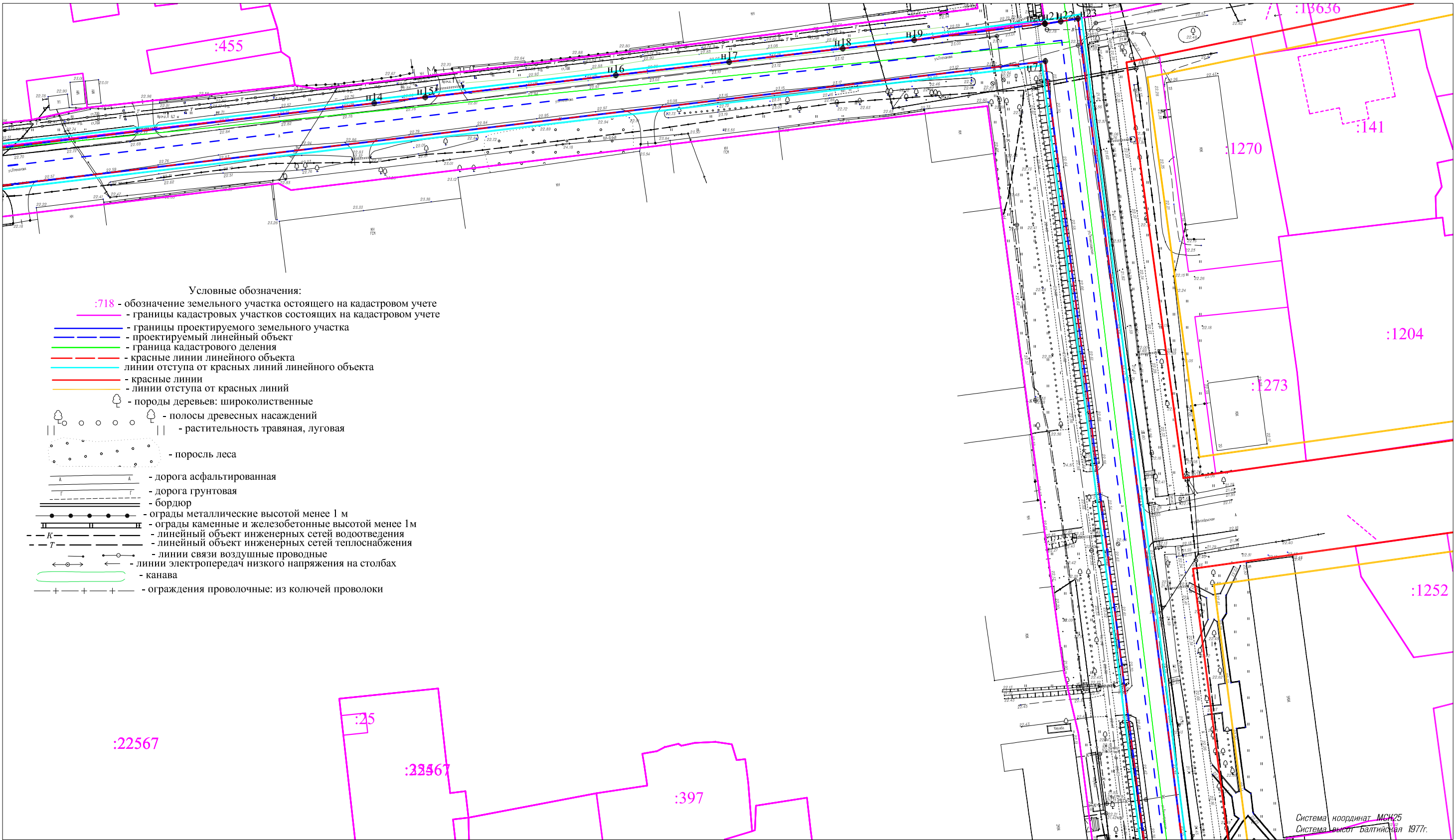




						14-19			
						"Строительство сетей газораспределения. 2 этап. 14 пусковой комплекс"			
Изм.	Кол.уч.	Лист	N док.	Подпись	Дата				
Ген.Директор	Зорин				09.19	Проект межевания территории. Основная (утверждаемая) часть	Стадия	Лист	Листов
Исполнитель	Никитенко				09.19		П	1.5	
Проверил	Зорин				09.19				
						Границы планируемых и существующих элементов планировочной структуры; Границы образуемых земельных участков; Линии отступа от красных линий; Красные линии; Красные линии линейного объекта.	ООО "ГеоМарк" г.Уссурийск 2019г		



Линия совмещения с листом 1.7

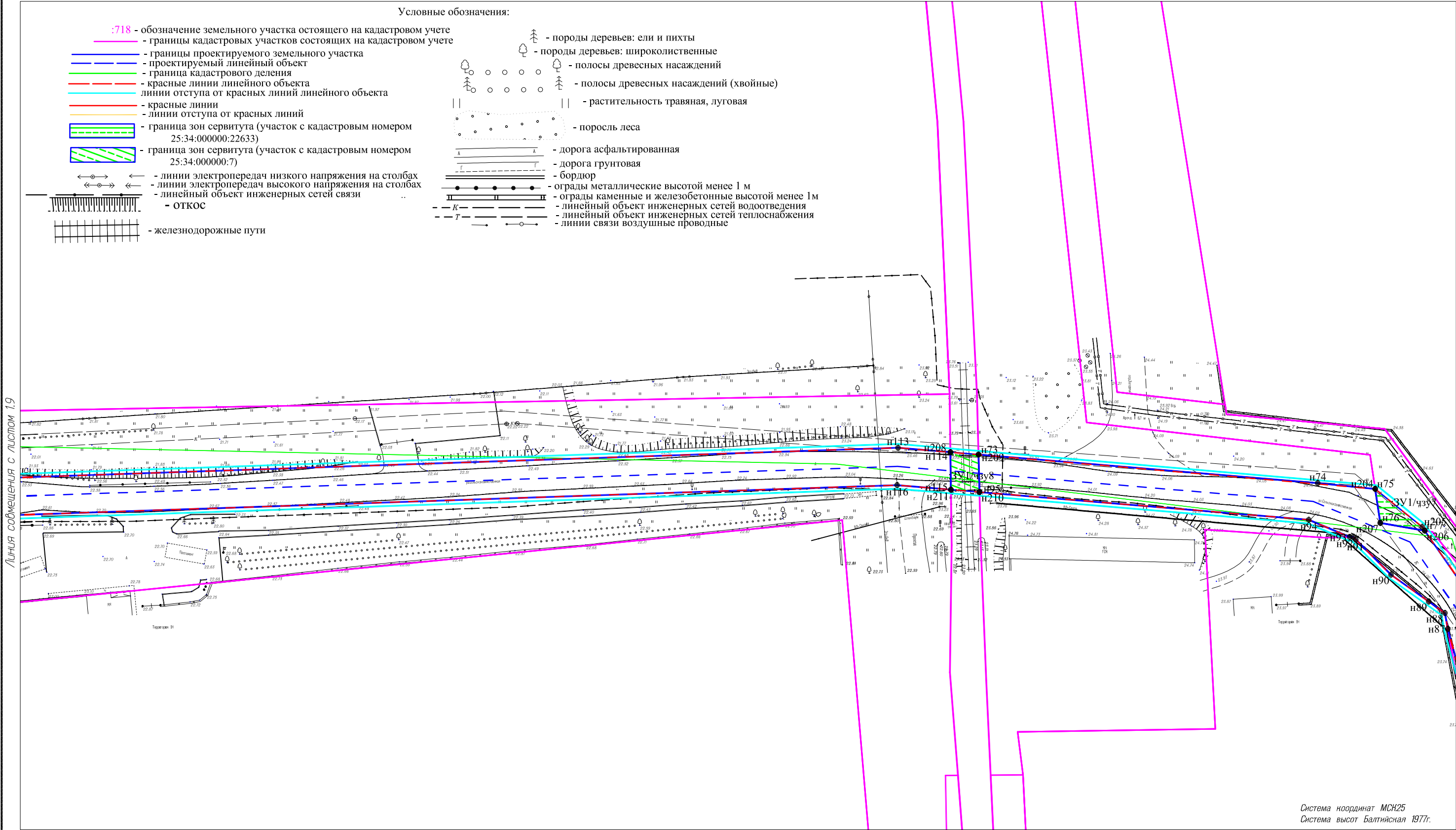


Линия совмещения с листом 1.5

1:1000

						14-19		
						"Строительство сетей газораспределения. 2 этап. 14 пусковой комплекс"		
Изм.	Кол.уч.	Лист	N док.	Подпись	Дата			
Ген.Директор		Зорин			09.19	Проект межевания территории. Основная (утверждаемая) часть	Стадия	Лист
Исполнитель		Никитенко			09.19		П	16
Проверил		Зорин			09.19			
						Границы планируемых и существующих элементов планировочной структуры; Границы образуемых земельных участков; Линии отступа от красных линий; Красные линии; Красные линии линейного объекта.	ООО "ГеоМарк" г.Усурийск 2019г	





Линия совмещения с листом 1.9

Линия совмещения с листом 1.7

Система координат МСК25  
Система высот Балтийская 1977г.

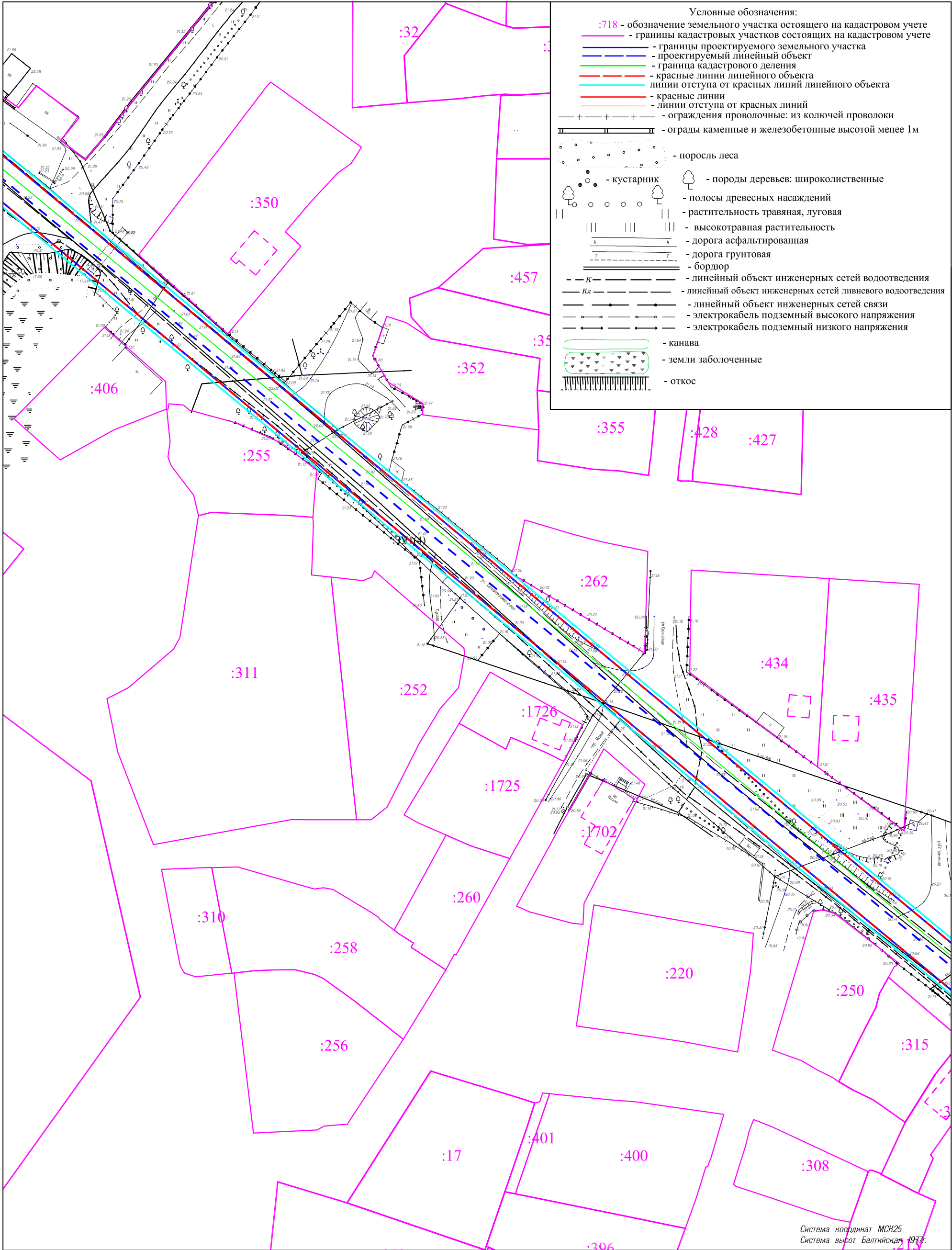
1:1000

						14-19			
						"Строительство сетей газораспределения. 2 этап. 14 пусковой комплекс"			
Изм.	Кол.уч.	Лист	N док.	Подпись	Дата				
Ген.Директор	Зорин				09.19	Проект межевания территории. Основная (утверждаемая) часть	Стадия	Лист	Листов
Исполнитель	Никитенко				09.19		П	18	
Проверил	Зорин				09.19				
						Границы планируемых и существующих элементов планировочной структуры; Границы образуемых земельных участков; Линии отступа от красных линий; Красные линии; Красные линии линейного объекта.	ООО "ГеоМарк" г.Уссурийск 2019г		





Линия совмещения с листом 1.11

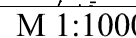


Система координат МСК25  
Система высот Балтийская 1977г.

Линия совмещения с листом 6

М 1:1000

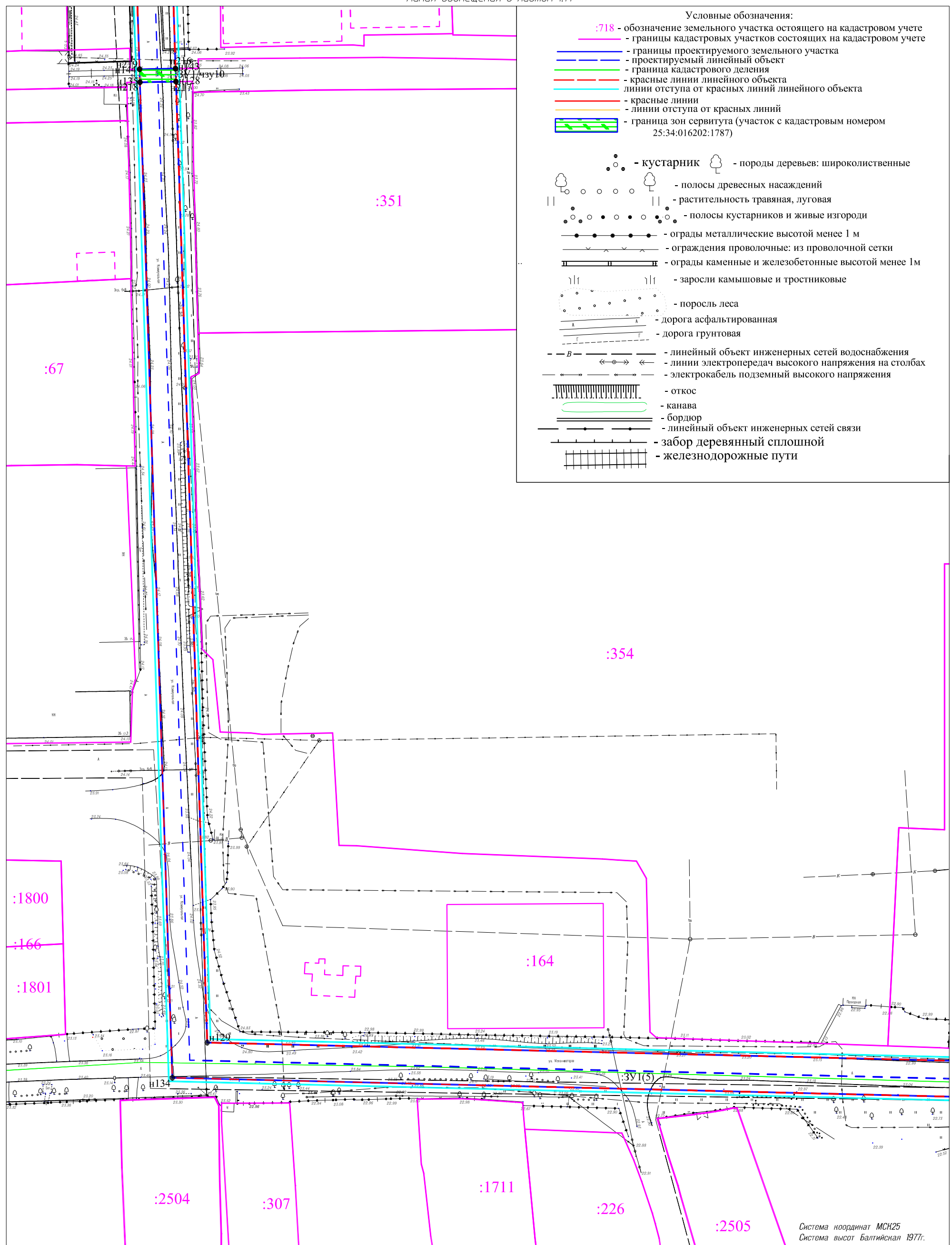
						14-19				
						"Строительство сетей газораспределения. 2 этап. 14 пусковой комплекс"				
Изм.	Кол.уч.	Лист	N док.	Подпись	Дата	Проект межевания территории. Основная (утверждаемая) часть		Стадия	Лист	Листов
Ген.Директор		Зорин			09.19			П	1.10	
Исполнитель		Никитенко			09.19					
Проверил		Зорин			09.19					
						Границы планируемых и существующих элементов планировочной структуры; Границы образуемых земельных участков; Линии отступа от красных линий; Красные линии; Красные линии линейного объекта.		ООО "ГеоМарк" г.Уссурийск 2019г		



						14-19					
						"Строительство сетей газораспределения. 2 этап. 14 пусковой комплекс"					
Изм.	Кол.уч.	Лист	N док.	Подпись	Дата	Проект межевания территории. Основная (утверждаемая) часть			Стадия	Лист	Листов
Ген.Директор		Зорин		09.19					П	1.11	
Исполнитель		Никитенко		09.19							
Проверил		Зорин		09.19							
						Границы планируемых и существующих элементов планировочной структуры; Границы образуемых земельных участков; Линии отступа от красных линий; Красные линии; Красные линии линейного объекта.			ООО "ГеоМарк" г.Уссурийск 2019г		







Система координат МСК25  
Система высот Балтийская 1977г.

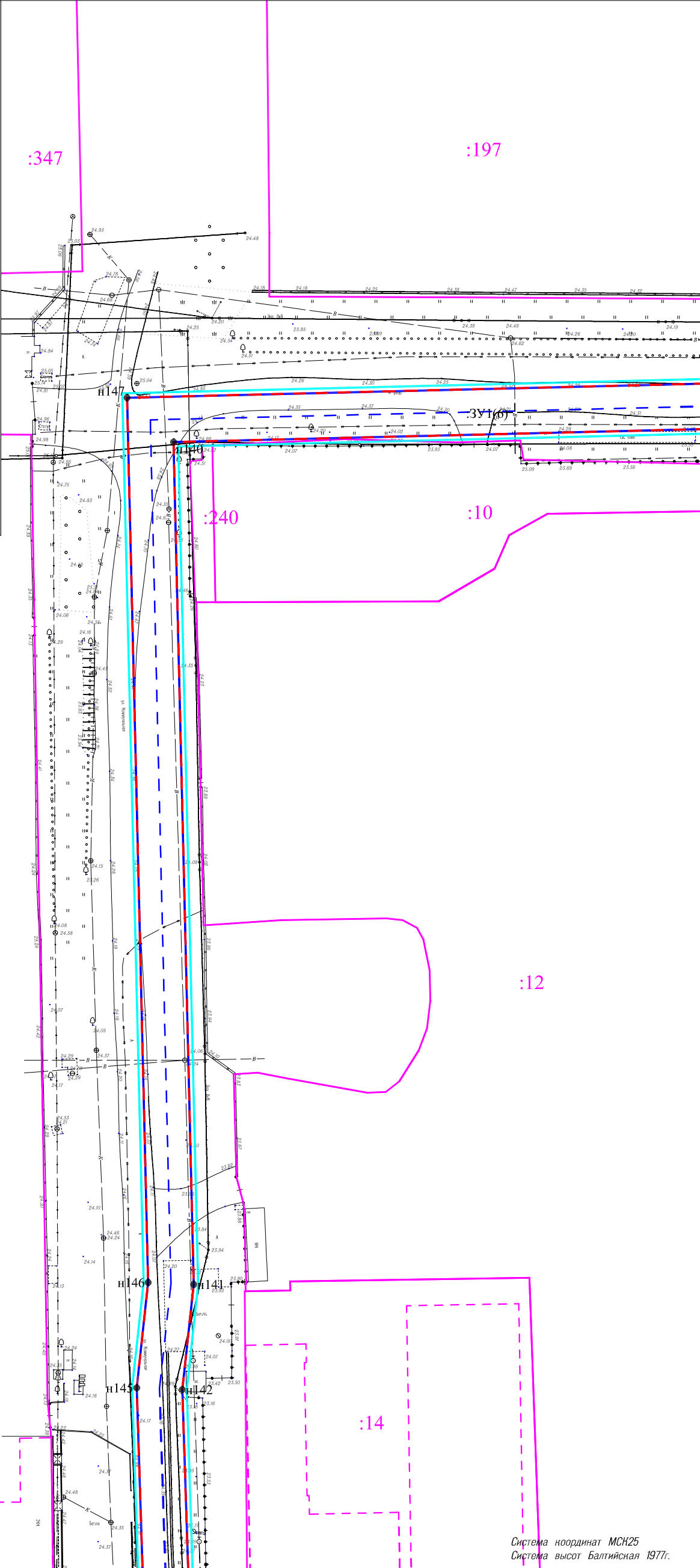
M 1:1000

						14-19				
						"Строительство сетей газораспределения. 2 этап. 14 пусковой комплекс"				
Изм.	Кол.уч.	Лист	N док.	Подпись	Дата					
Ген.Директор		Зорин			09.19	Проект межевания территории. Основная (утверждаемая) часть		Стадия	Лист	Листов
Исполнитель		Никитенко			09.19			П	1.13	
Проверил		Зорин			09.19					
						Границы планируемых и существующих элементов планировочной структуры; Границы образуемых земельных участков; Линии отступа от красных линий; Красные линии; Красные линии линейного объекта.		ООО "ГеоМарк" г.Уссурийск 2019г		



Условные обозначения:

- :12 - обозначение земельного участка остоящего на кадастровом учете
- границы кадастровых участков состоящих на кадастровом учете
- границы проектируемого земельного участка
- проектируемый линейный объект
- граница кадастрового деления
- красные линии линейного объекта
- линии отступа от красных линий линейного объекта
- красные линии
- линии отступа от красных линий
- породы деревьев: широколиственные
- полосы древесных насаждений
- растительность травяная, луговая
- ограды металлические высотой менее 1 м
- ограждения проволочные: из проволочной сетки
- ограды каменные и железобетонные высотой менее 1м
- заросли камышовые и тростниковые
- поросль леса
- дорога асфальтированная
- дорога грунтовая
- линейный объект инженерных сетей водоснабжения
- линии электропередач высокого напряжения на столбах
- электрокабель подземный высокого напряжения
- откос
- канава
- линейный объект инженерных сетей водоотведения
- бордюр
- линии электропередач низкого напряжения на столбах
- линейный объект инженерных сетей связи



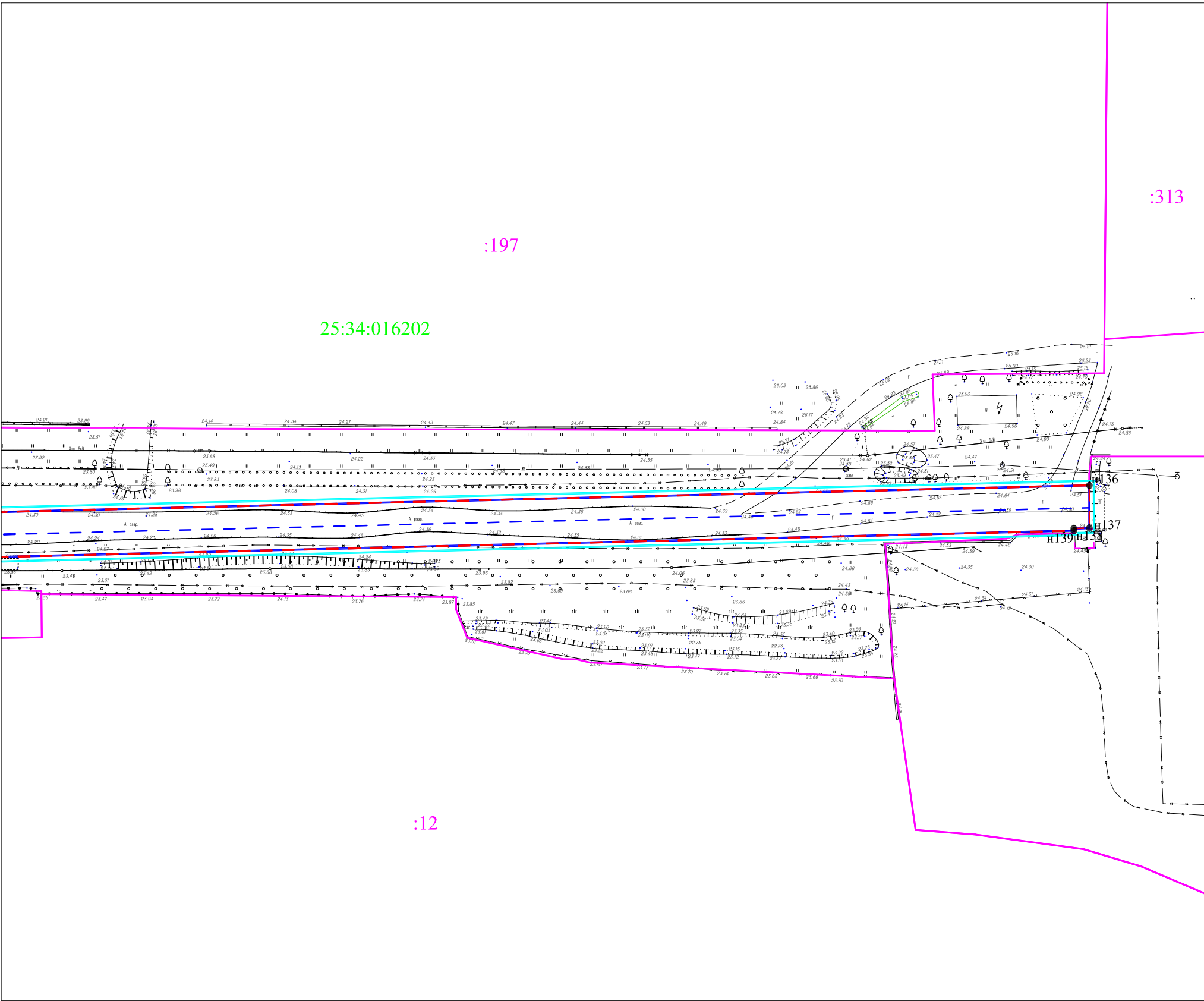
Линия совмещения с листом 1.13

Система координат МСК25  
Система высот Балтийская 1977г.

М 1:1000

						14-19
						"Строительство сетей газораспределения. 2 этап. 14 пусковой комплекс"
Изм.	Кол.уч.	Лист	N док.	Подпись	Дата	Стадия
Ген.Директор	Зорин				09.19	Лист
Исполнитель	Никитенко				09.19	Листов
Проверил	Зорин				09.19	П
						1.14
						Листов
						ООО "ГеоМарк" г.Уссурийск 2019г

Линия совмещения с листом 1.14



Условные обозначения:

- :197 - обозначение земельного участка стоящего на кадастровом учете
- - границы кадастровых участков состоящих на кадастровом учете
- - границы проектируемого земельного участка
- - проектируемый линейный объект
- - граница кадастрового деления
- - красные линии линейного объекта
- - линии отступа от красных линий линейного объекта
- - красные линии
- - линии отступа от красных линий
- породы деревьев: широколиственные
- полосы древесных насаждений
- растительность травяная, луговая
- полосы кустарников и живые изгороди
- ограды металлические высотой менее 1 м
- ограждения проволоочные: из проволоочной сетки
- ограды каменные и железобетонные высотой менее 1м
- заросли камышовые и тростниковые
- поросль леса
- дорога асфальтированная
- дорога грунтовая
- линейный объект инженерных сетей водоснабжения
- линии электропередач высокого напряжения на столбах
- электрокабель подземный высокого напряжения
- откос
- канава
- яма

Система координат МСК25  
Система высот Балтийская 1977г.

1:1000

						14-19			
						"Строительство сетей газораспределения. 2 этап. 14 пусковой комплекс"			
Изм.	Кол.уч.	Лист	N док.	Подпись	Дата				
Ген.Директор	Зорин				09.19	Проект межевания территории. Основная (утверждаемая) часть	Стадия	Лист	Листов
Исполнитель	Никитенко				09.19		П	1.15	
Проверил	Зорин				09.19				
						Границы планируемых и существующих элементов планировочной структуры; Границы образуемых земельных участков; Линии отступа от красных линий; Красные линии; Красные линии линейного объекта.	ООО "ГеоМарк" г.Уссурийск 2019г		