

Утверждена

\_\_\_\_\_ (наименование документа об утверждении, включая наименования

\_\_\_\_\_ органов государственной власти или органов местного

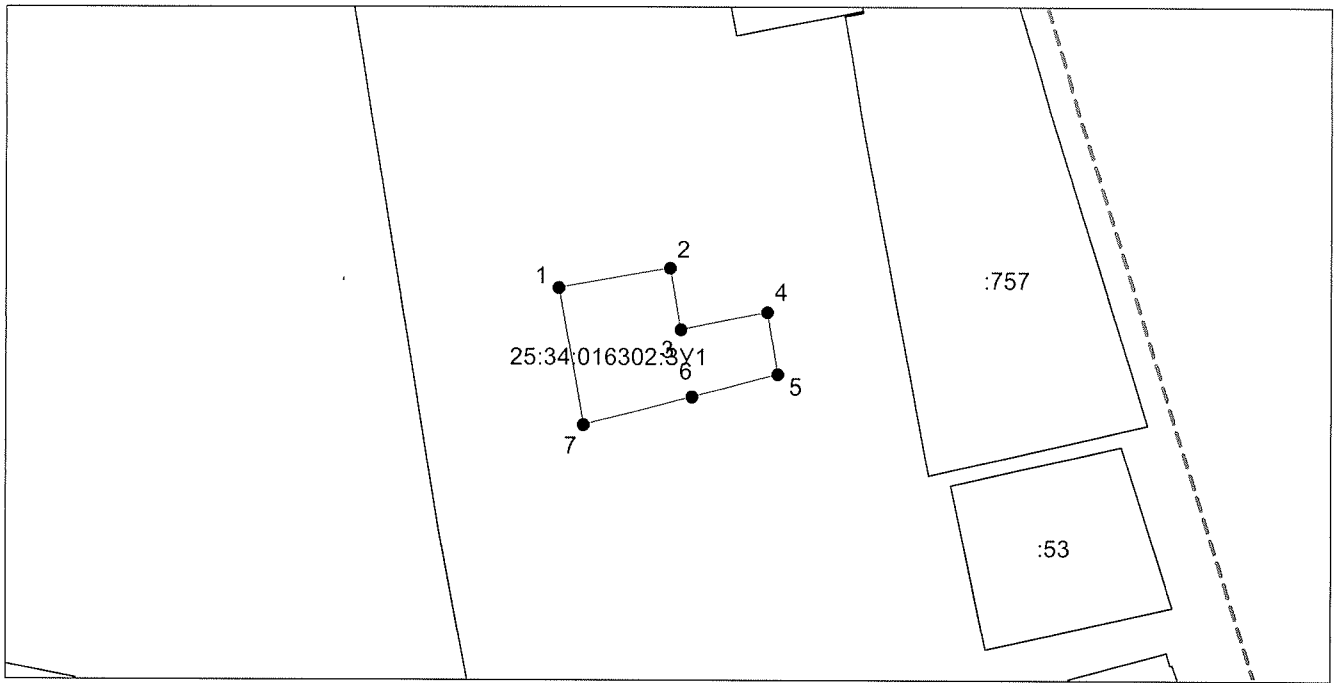
\_\_\_\_\_ самоуправления, принявших решение об утверждении схемы

\_\_\_\_\_ или подписавших соглашение о перераспределении земельных

от \_\_\_\_\_ № \_\_\_\_\_

**Схема расположения земельного участка или земельных участков на  
кадастровом плане территории**

<b>Условный номер земельного участка — 25:34:016302:3У1</b>		
<b>Площадь земельного участка 3218 м<sup>2</sup></b>		
<b>Обозначение характерных точек границ</b>	<b>Координаты, м</b>	
	<b>X</b>	<b>Y</b>
<b>1</b>	<b>2</b>	<b>3</b>
1	438852,62	1398534,63
2	438860,25	1398578,80
3	438836,69	1398583,02
4	438843,33	1398617,44
5	438819,09	1398621,52
6	438810,55	1398587,44
7	438799,76	1398544,44
1	438852,62	1398534,63



Система координат: МСК 25, зона 1  
 Масштаб 1:3000

**Условные обозначения:**

- – граница образуемого земельного участка,
- – граница учтенного земельного участка,
- - - - - – граница кадастрового квартала,
- – характерная точка границы земельного участка.

Приложение  
к схеме расположения земельного участка  
на кадастровом плане территории

	Наименование:	Установлено:
1.	Испрашиваемое использование	Среднеэтажная жилая застройка
2.	Площадь земельного участка, образуемого в соответствии со схемой расположения земельного участка (кв. м.)	3218
3.	Адрес земельного участка или при отсутствии адреса земельного участка иное описание местоположения земельного участка	Приморский край, г. Уссурийск, ул. Жуковского, 6
4.	Кадастровый номер земельного участка или кадастровые номера земельных участков, из которых в соответствии со схемой расположения земельного участка предусмотрено образование земельного участка, в случае его образования из земельного участка, сведения о котором внесены в государственный кадастр недвижимости	25:34:016302
5.	Территориальная зона, в границах которой образуется земельный участок, или в случае, если на образуемый земельный участок действие градостроительного регламента не распространяется или для образуемого земельного участка не устанавливается градостроительный регламент, вид разрешенного использования образуемого земельного участка	Зона режимных территорий (РТ)
6.	Категория земель, к которой относится образуемый земельный участок	Земли населенных пунктов