

СХЕМА РАСПОЛОЖЕНИЯ ГРАНИЦ ПУБЛИЧНОГО СЕРВИТУТА
для размещения объекта электросетевого хозяйства ВЛ-110 кВ Уссурийск-2 - ЛРЗ-1,2



Масштаб 1: 19397

Условные обозначения:

- - границы публичного сервитута
- - границы земельных участков, сведения о которых содержатся в ЕГРН; границы кадастровых кварталов
- **2** - обозначение характерной точки границы публичного сервитута
- 11** - надписи кадастрового номера земельного участка
- 25:28:010009** - кадастровый номер кадастрового квартал

План границ объекта

Выносной лист № 1



Масштаб 1: 3000

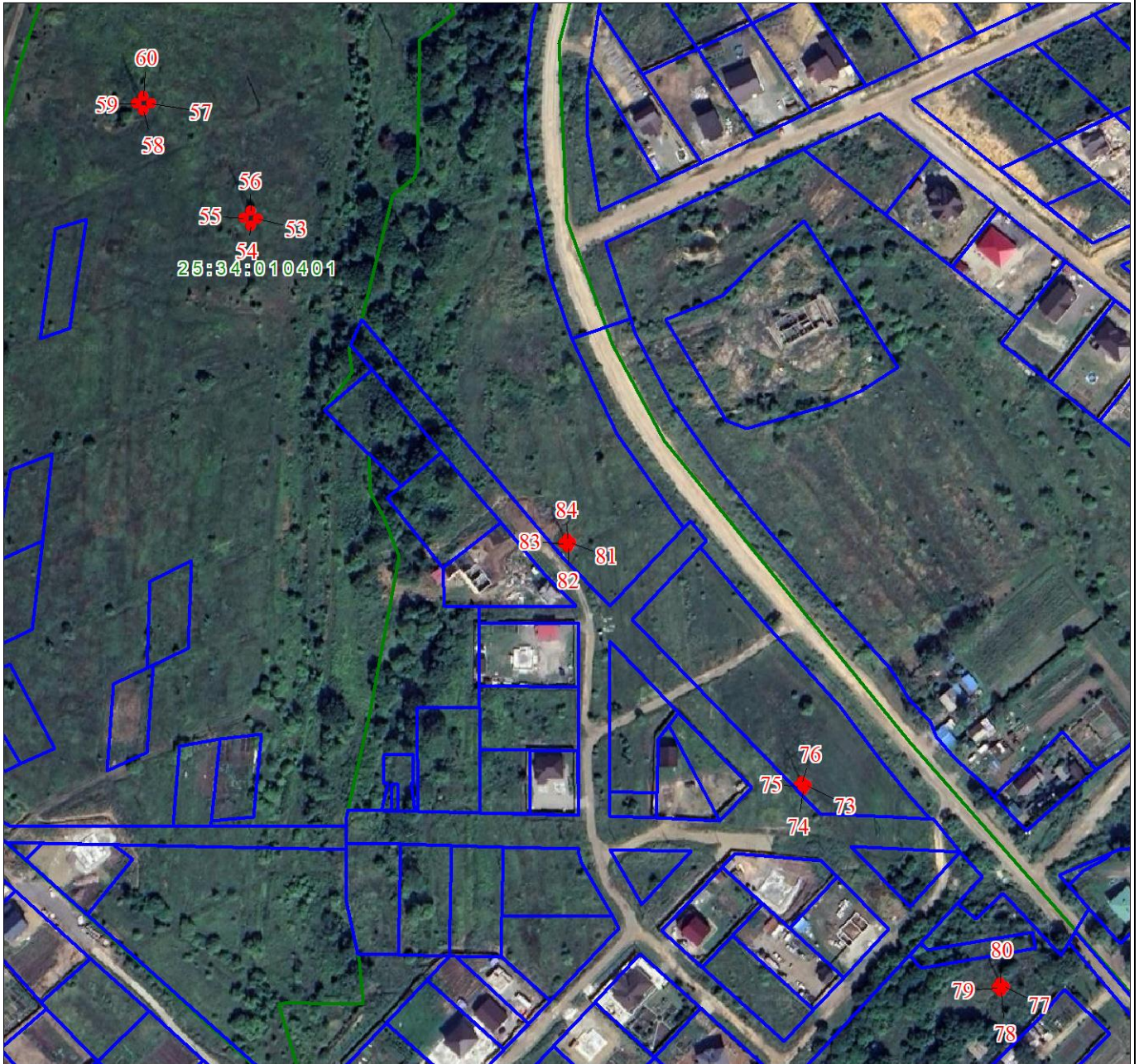
Используемые условные знаки и обозначения:

Условные обозначения представлены на листе 1

План границ объекта

План границ объекта

Выносной лист № 2



Масштаб 1: 3000

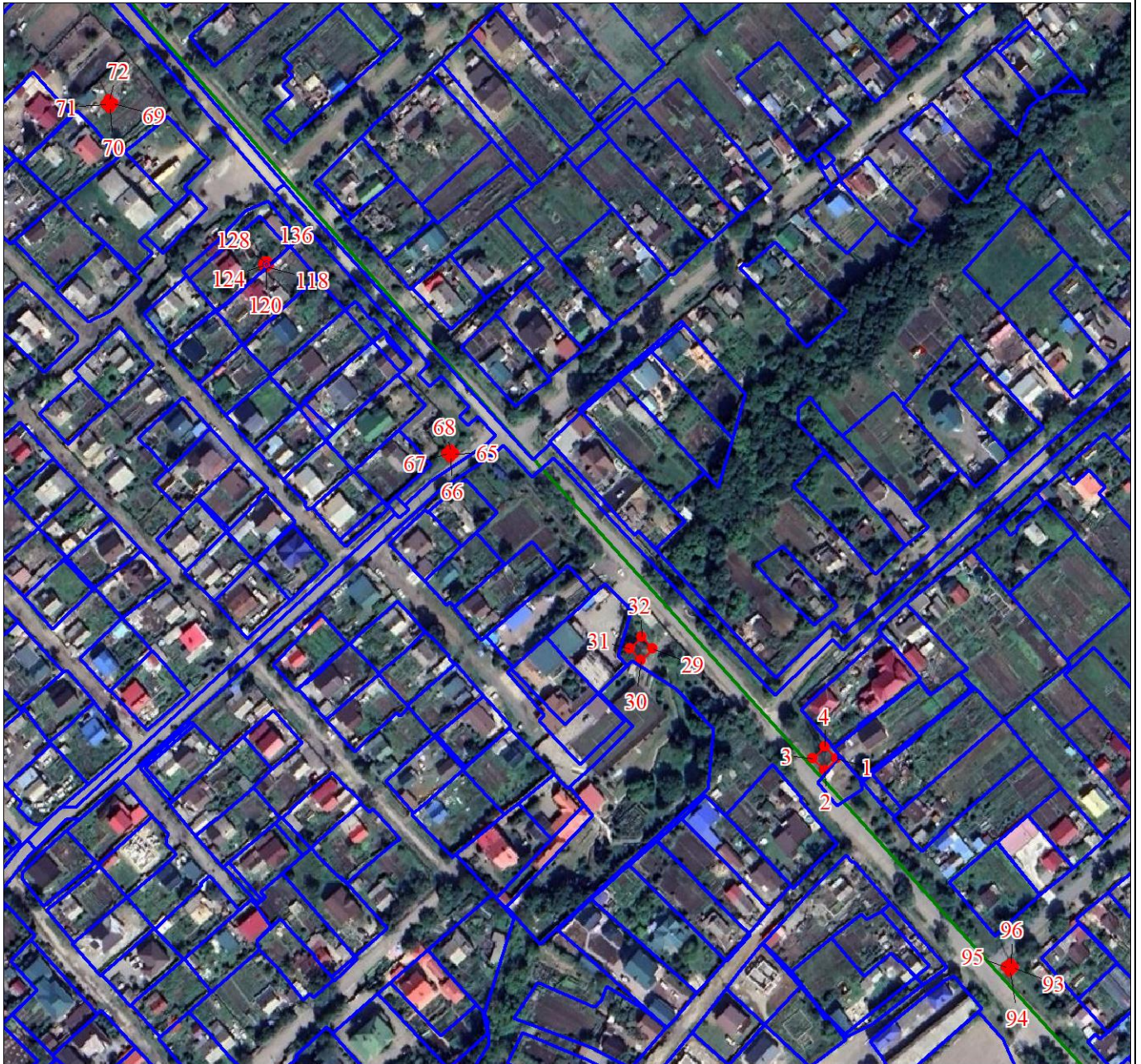
Используемые условные знаки и обозначения:

Условные обозначения представлены на листе 1

План границ объекта

План границ объекта

Выносной лист № 3



Масштаб 1: 3000

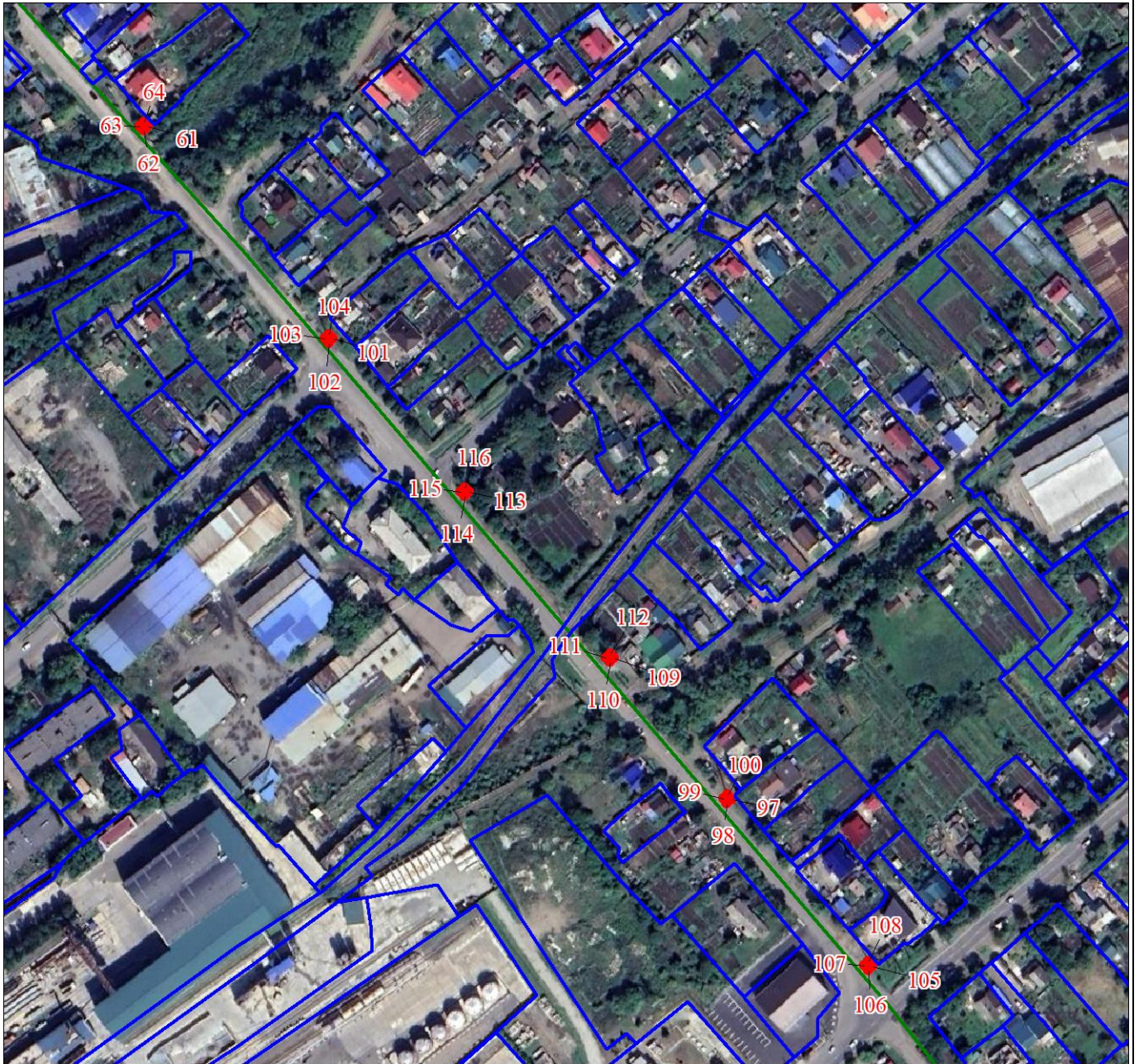
Используемые условные знаки и обозначения:

Условные обозначения представлены на листе 1

План границ объекта

План границ объекта

Выносной лист № 4



Масштаб 1: 3000

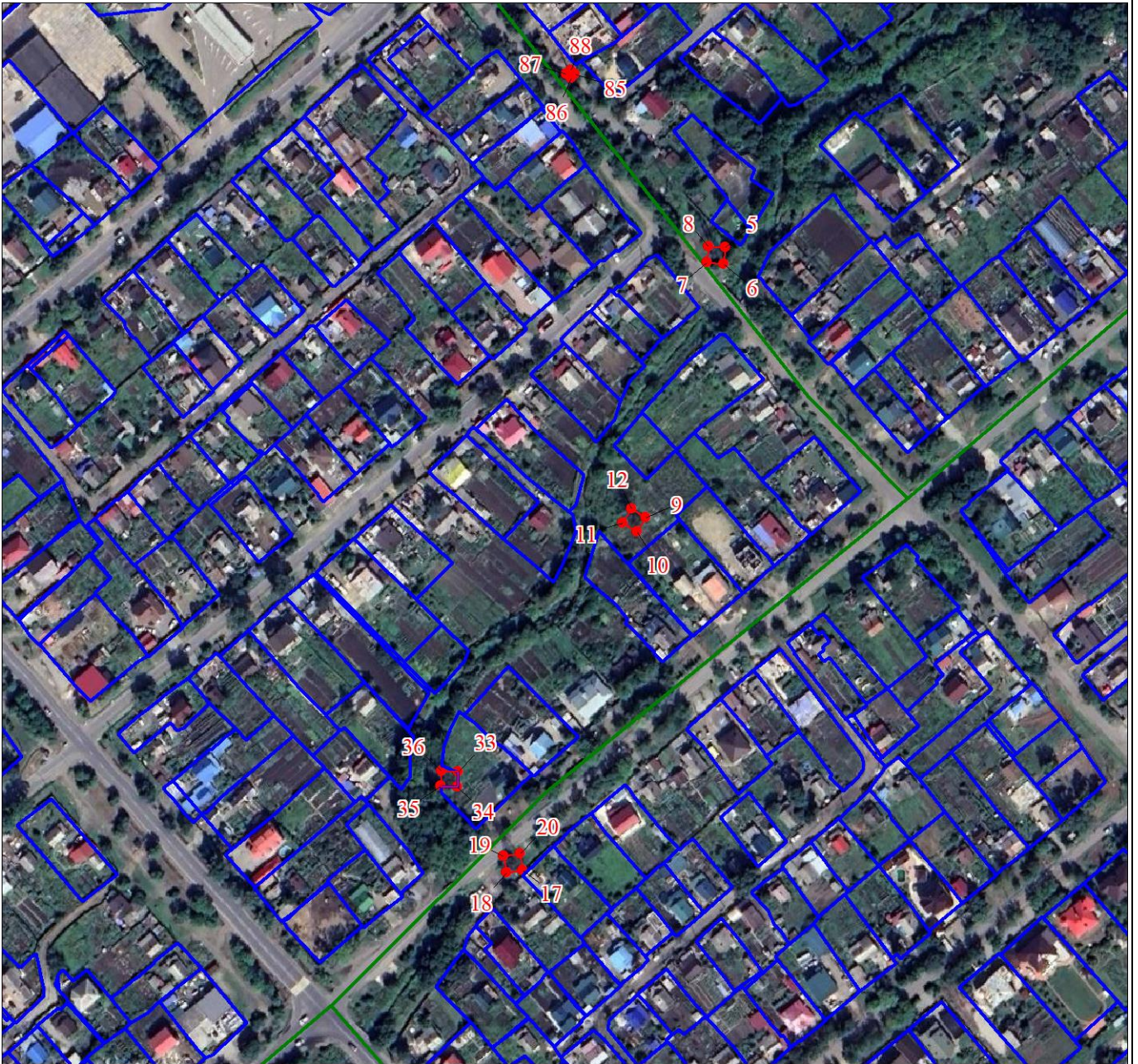
Используемые условные знаки и обозначения:

Условные обозначения представлены на листе 1

План границ объекта

План границ объекта

Выносной лист № 5



Масштаб 1: 3000

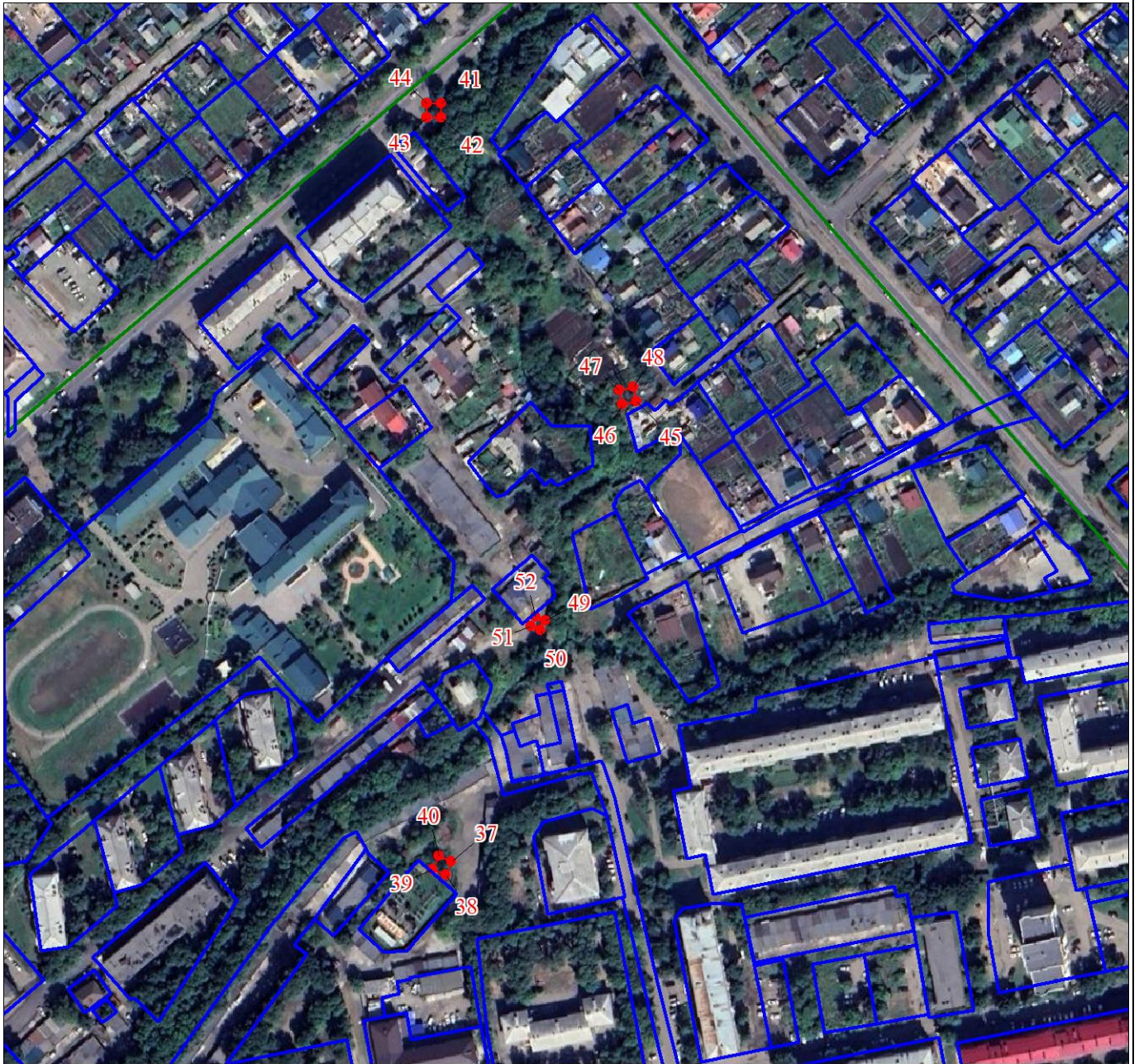
Используемые условные знаки и обозначения:

Условные обозначения представлены на листе 1

План границ объекта

План границ объекта

Выносной лист № 6



Масштаб 1: 3000

Используемые условные знаки и обозначения:

Условные обозначения представлены на листе 1

ОПИСАНИЕ ГРАНИЦ ПУБЛИЧНОГО СЕРВИТУТА
для размещения объекта ВЛ-110 кВ Уссурийск-2 - ЛРЗ-1,2

Местоположение публичного сервитута	Приморский край, Уссурийск г	
Площадь публичного сервитута	906 кв.м., из них: - в неразграниченных землях - 906 кв.м.	
Система координат	МСК-25 зона 1	
Метод определения координат характерной точки	Метод спутниковых геодезических измерений (определений)	
Средняя квадратическая погрешность положения характерной точки (Mt), м	0.1	
Перечень характерных точек		
Обозначение характерных точек границ	Координаты, м	
	X	Y
1	2	3
Часть N 1		
1	438705.97	1401485.39
2	438700.31	1401479.73
3	438705.97	1401474.07
4	438711.63	1401479.73
1	438705.97	1401485.39
Часть N 2		
5	437930.74	1402153.19
6	437922.76	1402152.66
7	437923.29	1402144.67
8	437931.27	1402145.20
5	437930.74	1402153.19
Часть N 3		
9	437801.06	1402115.19
10	437794.23	1402111.02
11	437798.40	1402104.19
12	437805.23	1402108.36
9	437801.06	1402115.19
Часть N 4		
13	439684.60	1400214.52
14	439676.60	1400214.18
15	439676.94	1400206.19
16	439684.93	1400206.52
13	439684.60	1400214.52
Часть N 5		
17	437631.99	1402056.23
18	437630.81	1402048.32
19	437638.72	1402047.13
20	437639.90	1402055.05
17	437631.99	1402056.23
Часть N 6		
21	439696.31	1400028.58
22	439688.35	1400027.80
23	439689.13	1400019.84
24	439697.09	1400020.62
21	439696.31	1400028.58
Часть N 7		
25	439653.68	1400530.71

26	439646.95	1400526.38
27	439651.29	1400519.66
28	439658.01	1400523.99
25	439653.68	1400530.71
Часть N 8		
29	438758.68	1401397.64
30	438753.05	1401391.95
31	438758.74	1401386.33
32	438764.36	1401392.01
29	438758.68	1401397.64
Часть N 9		
33	437679.00	1402025.12
34	437671.90	1402024.83
35	437672.23	1402016.83
36	437679.39	1402017.14
33	437679.00	1402025.12
Часть N 10		
37	437125.91	1401901.60
38	437119.48	1401898.83
39	437122.25	1401892.39
40	437128.68	1401895.16
37	437125.91	1401901.60
Часть N 11		
41	437489.86	1401896.63
42	437482.86	1401896.63
43	437482.86	1401889.63
44	437489.86	1401889.63
41	437489.86	1401896.63
Часть N 12		
45	437346.73	1401990.17
46	437345.15	1401983.36
47	437351.97	1401981.77
48	437353.55	1401988.59
45	437346.73	1401990.17
Часть N 13		
49	437241.53	1401946.27
50	437236.96	1401944.23
51	437238.99	1401939.66
52	437243.56	1401941.70
49	437241.53	1401946.27
Часть N 14		
53	439474.62	1400698.55
54	439471.11	1400694.99
55	439474.67	1400691.48
56	439478.18	1400695.04
53	439474.62	1400698.55
Часть N 15		
57	439529.73	1400647.15
58	439526.22	1400643.59
59	439529.78	1400640.08
60	439533.29	1400643.64
57	439529.73	1400647.15
Часть N 16		
61	438498.72	1401665.88
62	438496.70	1401663.94
63	438498.64	1401661.92

64	438500.66	1401663.86
61	438498.72	1401665.88
Часть N 17		
65	438852.05	1401302.55
66	438850.03	1401300.61
67	438851.97	1401298.59
68	438853.99	1401300.53
65	438852.05	1401302.55
Часть N 18		
69	439019.70	1401139.38
70	439017.58	1401137.55
71	439019.41	1401135.43
72	439021.53	1401137.26
69	439019.70	1401139.38
Часть N 19		
73	439203.01	1400961.35
74	439200.89	1400959.52
75	439202.72	1400957.40
76	439204.84	1400959.23
73	439203.01	1400961.35
Часть N 20		
77	439106.47	1401056.33
78	439104.35	1401054.50
79	439106.18	1401052.38
80	439108.30	1401054.21
77	439106.47	1401056.33
Часть N 21		
81	439319.19	1400848.80
82	439317.07	1400846.97
83	439318.90	1400844.85
84	439321.02	1400846.68
81	439319.19	1400848.80
Часть N 22		
85	438013.71	1402081.24
86	438011.73	1402079.26
87	438013.71	1402077.28
88	438015.69	1402079.26
85	438013.71	1402081.24
Часть N 23		
89	439665.78	1400371.89
90	439662.98	1400371.89
91	439662.98	1400369.09
92	439665.78	1400369.09
89	439665.78	1400371.89
Часть N 24		
93	438605.59	1401570.71
94	438603.86	1401568.51
95	438606.05	1401566.78
96	438607.79	1401568.98
93	438605.59	1401570.71
Часть N 25		
97	438175.82	1401945.96
98	438174.00	1401943.84
99	438176.12	1401942.01
100	438177.94	1401944.13
97	438175.82	1401945.96

Часть N 26		
101	438396.70	1401754.62
102	438394.74	1401752.62
103	438396.75	1401750.67
104	438398.70	1401752.67
101	438396.70	1401754.62
Часть N 27		
105	438095.89	1402013.53
106	438093.94	1402011.53
107	438095.94	1402009.58
108	438097.90	1402011.58
105	438095.89	1402013.53
Часть N 28		
109	438243.60	1401889.65
110	438241.64	1401887.65
111	438243.65	1401885.70
112	438245.60	1401887.70
109	438243.60	1401889.65
Часть N 29		
113	438323.23	1401819.79
114	438321.27	1401817.79
115	438323.28	1401815.84
116	438325.23	1401817.84
113	438323.23	1401819.79
Часть N 30		
117	438942.43	1401213.72
118	438941.39	1401212.58
119	438941.34	1401212.26
120	438941.36	1401212.09
121	438941.49	1401211.76
122	438941.70	1401211.49
123	438941.98	1401211.28
124	438942.26	1401211.16
125	438942.60	1401211.10
126	438943.28	1401211.28
127	438943.55	1401211.49
128	438943.75	1401211.77
129	438943.88	1401212.05
130	438943.93	1401212.39
131	438943.89	1401212.73
132	438943.75	1401213.07
133	438943.55	1401213.34
134	438943.28	1401213.54
135	438942.98	1401213.67
136	438942.62	1401213.71
117	438942.43	1401213.72