

Приложение № 1

Утверждены
постановлением администрации
Уссурийского городского округа
от _____ № _____

ГРАНИЦЫ ПУБЛИЧНОГО СЕРВИТУТА
(СХЕМА РАСПОЛОЖЕНИЯ ГРАНИЦ ПУБЛИЧНОГО СЕРВИТУТА)
в размещения объекта электросетевого хозяйства ВЛ-35 кВ Новоникольск-Борисовка



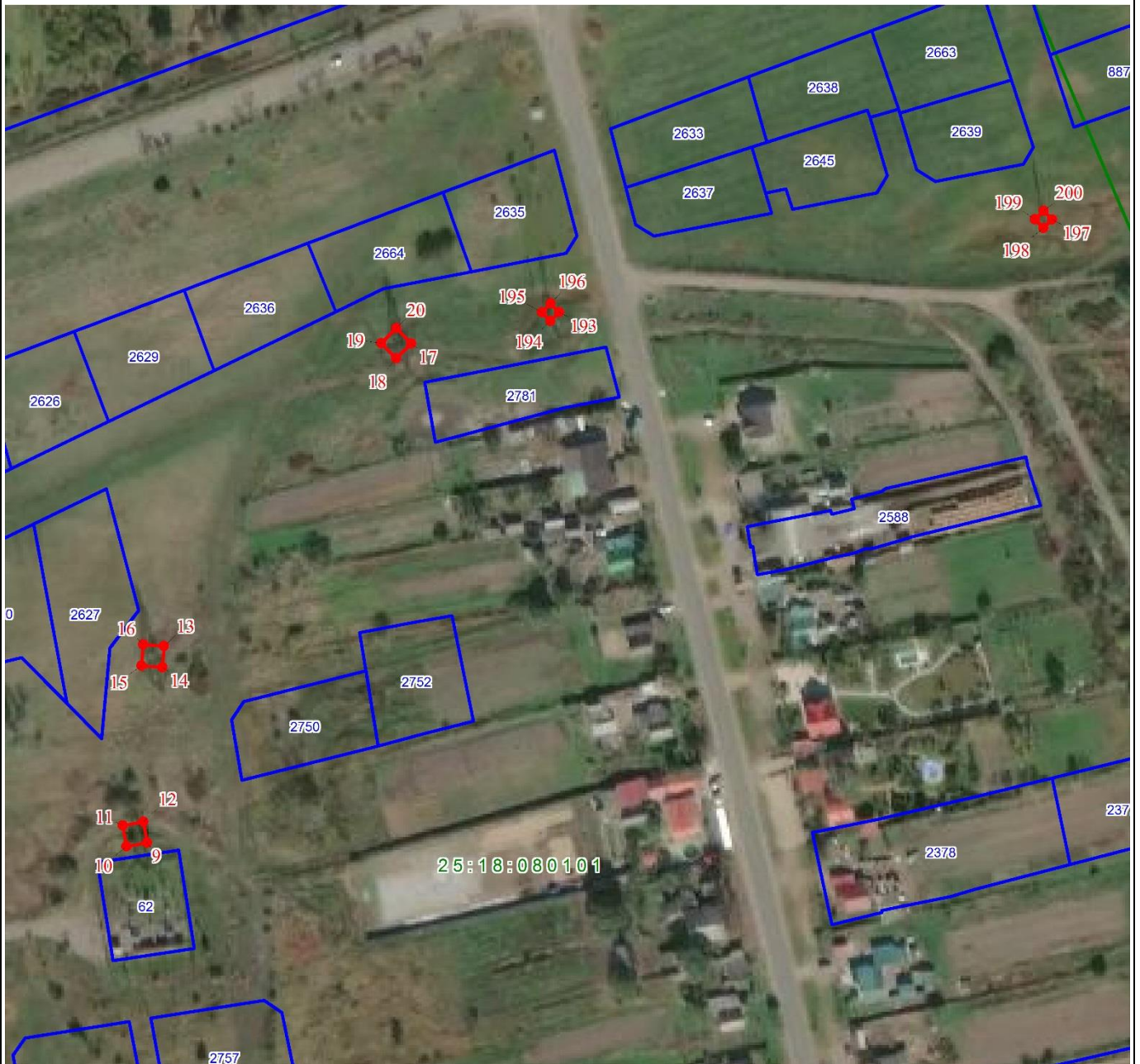
Масштаб 1:42589

Условные обозначения:

- - границы публичного сервитута
- - границы земельных участков, сведения о которых содержатся в ЕГРН; границы кадастровых кварталов
- 2 - обозначение характерной точки границы публичного сервитута
- 11 - надписи кадастрового номера земельного участка
- 25:28:01009 - кадастровый номер кадастрового квартала

План границ объекта

Выносной лист № 1



Масштаб 1:2100

Используемые условные знаки и обозначения:

Условные обозначения представлены на листе 1

План границ объекта

План границ объекта

Выносной лист № 2



Масштаб 1:2100

Используемые условные знаки и обозначения:

Условные обозначения представлены на листе 1

План границ объекта

План границ объекта

Выносной лист № 3



Масштаб 1:2100

Используемые условные знаки и обозначения:

Условные обозначения представлены на листе 1

План границ объекта

План границ объекта

Выносной лист № 4



Масштаб 1:2100

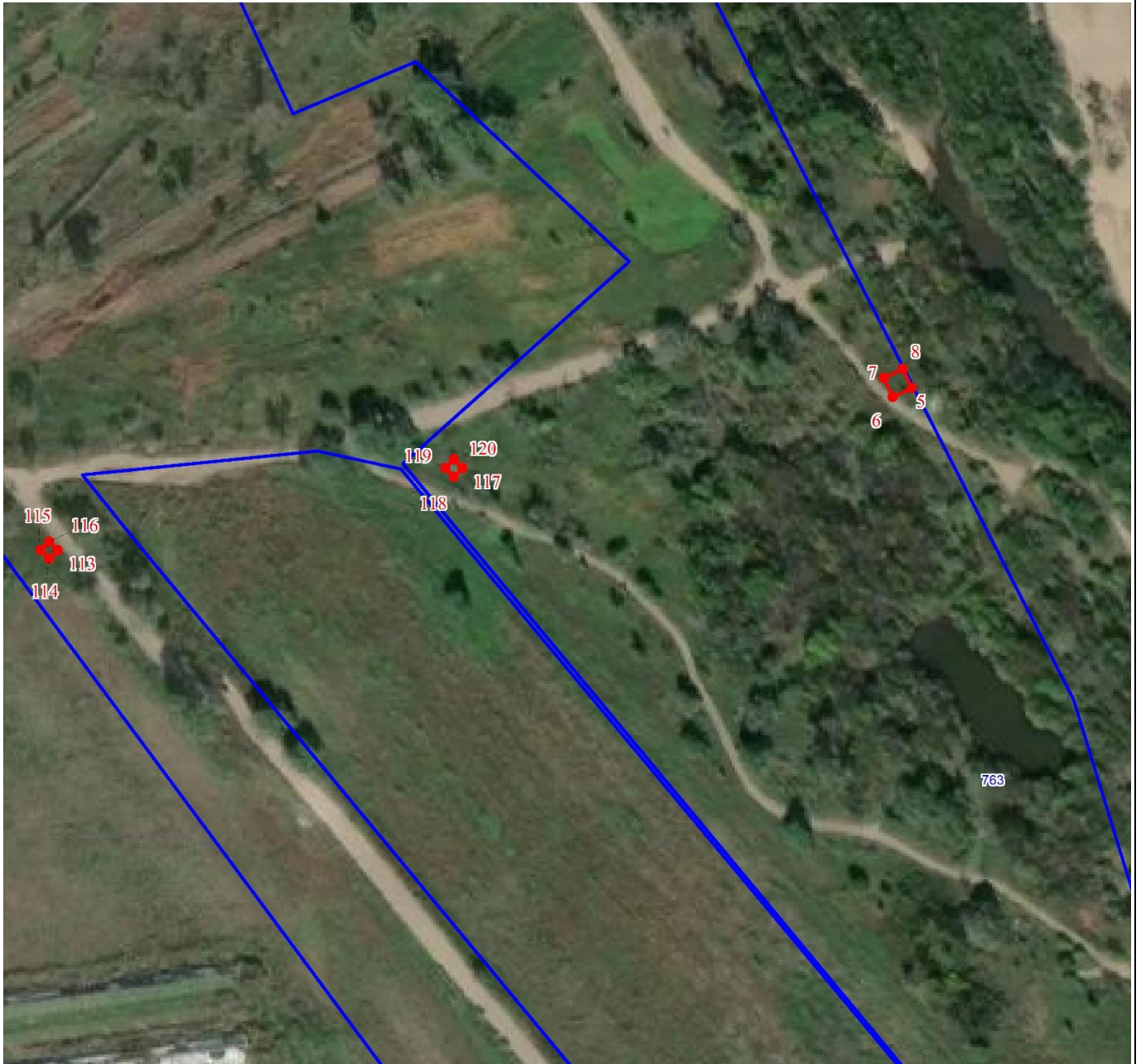
Используемые условные знаки и обозначения:

Условные обозначения представлены на листе 1

План границ объекта

План границ объекта

Выносной лист № 5



Масштаб 1:2100

Используемые условные знаки и обозначения:

Условные обозначения представлены на листе 1

План границ объекта

План границ объекта

Выносной лист № 6



Масштаб 1:2100

Используемые условные знаки и обозначения:

Условные обозначения представлены на листе 1

План границ объекта

План границ объекта

Выносной лист № 7



Масштаб 1:2100

Используемые условные знаки и обозначения:

Условные обозначения представлены на листе 1

План границ объекта

План границ объекта

Выносной лист № 8



Масштаб 1:2100

Используемые условные знаки и обозначения:

Условные обозначения представлены на листе 1

План границ объекта

План границ объекта

Выносной лист № 9



Масштаб 1:2100

Используемые условные знаки и обозначения:

Условные обозначения представлены на листе 1

План границ объекта

План границ объекта

Выносной лист № 10



Масштаб 1:2100

Используемые условные знаки и обозначения:

Условные обозначения представлены на листе 1

План границ объекта

План границ объекта

Выносной лист № 11



Масштаб 1:2100

Используемые условные знаки и обозначения:

Условные обозначения представлены на листе 1

План границ объекта



Масштаб 1:2100

Используемые условные знаки и обозначения:

Условные обозначения представлены на листе 1



Масштаб 1:2100

Используемые условные знаки и обозначения:

Условные обозначения представлены на листе 1

План границ объекта

Выносной лист № 14



Масштаб 1:2100

Используемые условные знаки и обозначения:

Условные обозначения представлены на листе 1

План границ объекта



Масштаб 1:2100

Используемые условные знаки и обозначения:

Условные обозначения представлены на листе 1

**ОПИСАНИЕ ГРАНИЦ ПУБЛИЧНОГО СЕРВИТУТА
в целях размещения объекта ВЛ-35 кВ Новоникольск-Борисовка**

Местоположение публичного сервитута	Приморский край, Уссурийский р-н	
Площадь публичного сервитута	1110 кв.м., из них: - в границах земельного участка 25:18:015401:572 - 34 кв.м, - в границах земельного участка 25:18:015401:571 - 17 кв.м, - в границах земельного участка 25:18:015401:763 - 67 кв.м, - в границах земельного участка 25:18:015502:1112 - 51 кв.м, - в границах земельного участка 25:18:015502:21 - 50 кв.м, - в границах земельного участка 25:18:000000:740 - 353 кв.м, - в неразграниченных землях - 538 кв.м.	
Система координат	МСК-25 зона 1	
Метод определения координат характерной точки	Метод спутниковых геодезических измерений (определений)	
Средняя квадратическая погрешность положения характерной точки (Mt), м	0.1	
Перечень характерных точек		
Обозначение характерных точек границ	Координаты, м	
	X	Y
1	2	3
Часть N 1		
1	438378.35	1389562.20
2	438377.14	1389555.21
3	438384.14	1389554.00
4	438385.35	1389561.00
1	438378.35	1389562.20
Часть N 2		
5	438325.96	1389303.96
6	438322.83	1389297.59
7	438329.21	1389294.46
8	438332.33	1389300.84
5	438325.96	1389303.96
Часть N 3		
9	437752.35	1387270.56
10	437751.02	1387263.58
11	437758.00	1387262.25
12	437759.33	1387269.23
9	437752.35	1387270.56
Часть N 4		
13	437818.19	1387275.37
14	437811.10	1387274.95
15	437811.52	1387267.87
16	437818.61	1387268.29
13	437818.19	1387275.37
Часть N 5		
17	437920.51	1387357.05
18	437915.47	1387352.05

19	437920.47	1387347.01
20	437925.51	1387352.02
17	437920.51	1387357.05
Часть N 6		
21	438636.13	1390797.28
22	438633.51	1390794.12
23	438636.67	1390791.50
24	438639.29	1390794.66
21	438636.13	1390797.28
Часть N 7		
25	438580.12	1390523.51
26	438577.72	1390520.19
27	438581.04	1390517.78
28	438583.44	1390521.10
25	438580.12	1390523.51
Часть N 8		
29	438563.72	1390445.58
30	438561.28	1390442.29
31	438564.57	1390439.85
32	438567.02	1390443.14
29	438563.72	1390445.58
Часть N 9		
33	438961.47	1392823.62
34	438958.57	1392820.72
35	438961.47	1392817.82
36	438964.37	1392820.72
33	438961.47	1392823.62
Часть N 10		
37	438137.78	1388409.99
38	438134.88	1388407.09
39	438137.78	1388404.19
40	438140.68	1388407.09
37	438137.78	1388409.99
Часть N 11		
41	438153.47	1388489.72
42	438150.57	1388486.82
43	438153.47	1388483.92
44	438156.37	1388486.82
41	438153.47	1388489.72
Часть N 12		
45	438172.55	1388577.36
46	438169.65	1388574.46
47	438172.55	1388571.56
48	438175.45	1388574.46
45	438172.55	1388577.36
Часть N 13		
49	438216.74	1388781.20
50	438213.84	1388778.30
51	438216.74	1388775.40
52	438219.64	1388778.30
49	438216.74	1388781.20
Часть N 14		
53	438234.58	1388863.81
54	438231.68	1388860.91
55	438234.58	1388858.01
56	438237.48	1388860.91

53	438234.58	1388863.81
Часть N 15		
57	438057.09	1388018.78
58	438054.19	1388015.88
59	438057.09	1388012.98
60	438059.99	1388015.88
57	438057.09	1388018.78
Часть N 16		
61	438029.26	1387881.38
62	438026.36	1387878.48
63	438029.26	1387875.58
64	438032.16	1387878.48
61	438029.26	1387881.38
Часть N 17		
65	437999.99	1387745.09
66	437997.09	1387742.19
67	437999.99	1387739.29
68	438002.89	1387742.19
65	437999.99	1387745.09
Часть N 18		
69	438906.14	1392112.19
70	438903.24	1392109.29
71	438906.14	1392106.39
72	438909.04	1392109.29
69	438906.14	1392112.19
Часть N 19		
73	439004.87	1392592.80
74	439001.97	1392589.90
75	439004.87	1392587.00
76	439007.77	1392589.90
73	439004.87	1392592.80
Часть N 20		
77	439041.12	1392769.24
78	439038.22	1392766.34
79	439041.12	1392763.44
80	439044.02	1392766.34
77	439041.12	1392769.24
Часть N 21		
81	438838.61	1392907.49
82	438835.71	1392904.59
83	438838.61	1392901.69
84	438841.51	1392904.59
81	438838.61	1392907.49
Часть N 22		
85	438710.38	1392995.03
86	438707.48	1392992.13
87	438710.38	1392989.23
88	438713.28	1392992.13
85	438710.38	1392995.03
Часть N 23		
89	437841.94	1393584.83
90	437839.04	1393581.93
91	437841.94	1393579.03
92	437844.84	1393581.93
89	437841.94	1393584.83
Часть N 24		

93	438488.37	1390082.15
94	438485.47	1390079.25
95	438488.37	1390076.35
96	438491.27	1390079.25
93	438488.37	1390082.15
Часть N 25		
97	438507.78	1390174.39
98	438504.88	1390171.49
99	438507.78	1390168.59
100	438510.68	1390171.49
97	438507.78	1390174.39
Часть N 26		
101	438761.63	1391406.85
102	438758.73	1391403.95
103	438761.63	1391401.05
104	438764.53	1391403.95
101	438761.63	1391406.85
Часть N 27		
105	438798.42	1391587.81
106	438795.52	1391584.91
107	438798.42	1391582.01
108	438801.32	1391584.91
105	438798.42	1391587.81
Часть N 28		
109	438250.59	1388937.95
110	438247.69	1388935.05
111	438250.59	1388932.15
112	438253.49	1388935.05
109	438250.59	1388937.95
Часть N 29		
113	438267.94	1389018.28
114	438265.04	1389015.38
115	438267.94	1389012.48
116	438270.84	1389015.38
113	438267.94	1389018.28
Часть N 30		
117	438297.17	1389153.63
118	438294.27	1389150.73
119	438297.17	1389147.83
120	438300.07	1389150.73
117	438297.17	1389153.63
Часть N 31		
121	438276.82	1393289.80
122	438273.92	1393286.90
123	438276.82	1393284.00
124	438279.72	1393286.90
121	438276.82	1393289.80
Часть N 32		
125	438656.16	1390890.81
126	438653.26	1390887.91
127	438656.16	1390885.01
128	438659.06	1390887.91
125	438656.16	1390890.81
Часть N 33		
129	438690.74	1391058.15
130	438687.84	1391055.25

131	438690.74	1391052.35
132	438693.64	1391055.25
129	438690.74	1391058.15
Часть N 34		
133	438726.24	1391232.77
134	438723.34	1391229.87
135	438726.24	1391226.97
136	438729.14	1391229.87
133	438726.24	1391232.77
Часть N 35		
137	438469.90	1389994.36
138	438467.00	1389991.46
139	438469.90	1389988.56
140	438472.80	1389991.46
137	438469.90	1389994.36
Часть N 36		
141	438433.19	1389819.93
142	438430.29	1389817.03
143	438433.19	1389814.13
144	438436.09	1389817.03
141	438433.19	1389819.93
Часть N 37		
145	438451.16	1389905.31
146	438448.26	1389902.41
147	438451.16	1389899.51
148	438454.06	1389902.41
145	438451.16	1389905.31
Часть N 38		
149	438408.77	1389698.41
150	438405.87	1389695.51
151	438408.77	1389692.61
152	438411.67	1389695.51
149	438408.77	1389698.41
Часть N 39		
153	438525.92	1390260.61
154	438523.02	1390257.71
155	438525.92	1390254.81
156	438528.82	1390257.71
153	438525.92	1390260.61
Часть N 40		
157	438545.06	1390353.24
158	438542.16	1390350.34
159	438545.06	1390347.44
160	438547.96	1390350.34
157	438545.06	1390353.24
Часть N 41		
161	438834.36	1391762.77
162	438831.46	1391759.87
163	438834.36	1391756.97
164	438837.26	1391759.87
161	438834.36	1391762.77
Часть N 42		
165	438941.69	1392285.23
166	438938.79	1392282.33
167	438941.69	1392279.43
168	438944.59	1392282.33

165	438941.69	1392285.23
Часть N 43		
169	438972.80	1392436.68
170	438969.90	1392433.78
171	438972.80	1392430.88
172	438975.70	1392433.78
169	438972.80	1392436.68
Часть N 44		
173	438117.26	1388309.75
174	438114.36	1388306.85
175	438117.26	1388303.95
176	438120.16	1388306.85
173	438117.26	1388309.75
Часть N 45		
177	438563.40	1393095.37
178	438560.50	1393092.47
179	438563.40	1393089.57
180	438566.30	1393092.47
177	438563.40	1393095.37
Часть N 46		
181	438193.10	1388671.74
182	438190.20	1388668.84
183	438193.10	1388665.94
184	438196.00	1388668.84
181	438193.10	1388671.74
Часть N 47		
185	438133.23	1393387.21
186	438130.33	1393384.31
187	438133.23	1393381.41
188	438136.13	1393384.31
185	438133.23	1393387.21
Часть N 48		
189	438080.99	1388133.74
190	438078.09	1388130.84
191	438080.99	1388127.94
192	438083.89	1388130.84
189	438080.99	1388133.74
Часть N 49		
193	437931.56	1387406.65
194	437928.66	1387403.75
195	437931.56	1387400.85
196	437934.46	1387403.75
193	437931.56	1387406.65
Часть N 50		
197	437964.82	1387571.89
198	437961.92	1387568.99
199	437964.82	1387566.09
200	437967.72	1387568.99
197	437964.82	1387571.89
Часть N 51		
201	438097.22	1388211.85
202	438094.32	1388208.95
203	438097.22	1388206.05
204	438100.12	1388208.95
201	438097.22	1388211.85
Часть N 52		

205	438870.13	1391936.91
206	438867.23	1391934.01
207	438870.13	1391931.11
208	438873.03	1391934.01
205	438870.13	1391936.91
Часть N 53		
209	437986.06	1393487.05
210	437983.16	1393484.15
211	437986.06	1393481.25
212	437988.96	1393484.15
209	437986.06	1393487.05
Часть N 54		
213	438599.48	1390616.41
214	438597.18	1390613.01
215	438600.57	1390610.71
216	438602.87	1390614.11
213	438599.48	1390616.41
Часть N 55		
217	438617.22	1390704.90
218	438614.92	1390701.50
219	438618.31	1390699.20
220	438620.61	1390702.60
217	438617.22	1390704.90
Часть N 56		
221	438416.52	1393187.51
222	438419.42	1393190.41
223	438416.52	1393193.31
224	438413.62	1393190.41
221	438416.52	1393187.51