

ООО «Уссурийский кадастр»

ДОКУМЕНТАЦИЯ ПО ПЛАНИРОВКЕ ТЕРРИТОРИИ

**Проект межевания территории в г. Уссурийске
в границах улица Боевая, улица Северная, улица Ползунова,
переулок Тельмана.**

ПРОЕКТ МЕЖЕВАНИЯ ТЕРРИТОРИИ

г. Уссурийск 2021

ООО «Уссурийский кадастр»

ДОКУМЕНТАЦИЯ ПО ПЛАНИРОВКЕ ТЕРРИТОРИИ

**Проект межевания территории в г. Уссурийске
в границах улица Боевая, улица Северная, улица Ползунова,
переулок Тельмана.**

**ПРОЕКТ МЕЖЕВАНИЯ ТЕРРИТОРИИ
УТВЕРЖДАЕМАЯ ЧАСТЬ**

Том 1

Директор	 Мирошниченко М.В.

г. Уссурийск 2021

Оглавление

1. ПОСТАНОВЛЕНИЕ АДМИНИСТРАЦИИ УССУРИЙСКОГО ГОРОДСКОГО ОКРУГА.....	4
2. ВВЕДЕНИЕ И СХЕМА РАЗМЕЩЕНИЯ ПРОЕКТА МЕЖЕВАНИЯ.....	7
3. ПЕРЕЧЕНЬ И СВЕДЕНИЯ О ПЛОЩАДИ ОБРАЗУЕМЫХ ЗЕМЕЛЬНЫХ УЧАСТКОВ (СПОСОБЫ ИХ ОБРАЗОВАНИЯ), ВИДАХ ИХ РАЗРЕШЕННОГО ИСПОЛЬЗОВАНИЯ	7
4.СВЕДЕНИЯ О ГРАНИЦАХ ТЕРРИТОРИИ, В ОТНОШЕНИИ КОТОРОЙ УТВЕРЖДЕН ПРОЕКТ МЕЖЕВАНИЯ И КРАСНЫХ ЛИНИЯХ.....	10
ПРИЛОЖЕНИЕ 1. ВЕДОМОСТЬ КООРДИНАТ ПОВОРОТНЫХ ТОЧЕК ОБРАЗУЕМЫХ ЗЕМЕЛЬНЫХ УЧАСТКОВ.....	10
5.ГРАФИЧЕСКИЕ ПРИЛОЖЕНИЯ.....	13



**АДМИНИСТРАЦИЯ
УССУРИЙСКОГО ГОРОДСКОГО ОКРУГА
ПРИМОРСКОГО КРАЯ**

ПОСТАНОВЛЕНИЕ

28.04.2021

№ 915

г. Уссурийск

О подготовке документации по планировке (проект межевания) территории в городе Уссурийске в границах улицы Боевая, улица Северная, улица Ползунова, переулок Тельмана

В соответствии со статьями 41, 43, 45, 46 Градостроительного Кодекса Российской Федерации, решением Думы Уссурийского городского округа от 26 мая 2009 года № 52 «Об утверждении Генерального плана Уссурийского городского округа», решением Думы Уссурийского городского округа от 04 декабря 2006 года № 510-НПА «О Положении о порядке подготовки и утверждения документации по планировке территории Уссурийского городского округа», решением Думы муниципального образования город Уссурийск и Уссурийский район от 30 ноября 2004 года № 104 «О Правилах землепользования и застройки Уссурийского городского округа», Уставом Уссурийского городского округа, на основании предложения Бекнозаровой Натальи Анатольевны от 16 апреля 2021 года № АД 018836, с целью определения местоположения границ образуемых и изменяемых земельных участков

ПОСТАНОВЛЯЕТ:

1. Обеспечить Бекнозаровой Наталье Анатольевне подготовку документации по планировке (проект межевания) территории в городе Уссурийске в границах улицы Боевая, улицы Северная, улицы Ползунова,

049026

переулок Тельмана (далее – документация по планировке территории) в срок до 18 октября 2021 года.

2. Границы элемента планировочной структуры для подготовки документации по планировке территории принять в соответствии со схемой (Приложение № 1).

3. Отделу пресс-службы администрации Уссурийского городского округа (Тесленко) опубликовать настоящее постановление в средствах массовой информации.

4. Управлению информатизации и организации предоставления муниципальных услуг администрации Уссурийского городского округа (Панченко) разместить настоящее постановление на официальном сайте администрации Уссурийского городского округа.

Глава Уссурийского
городского округа

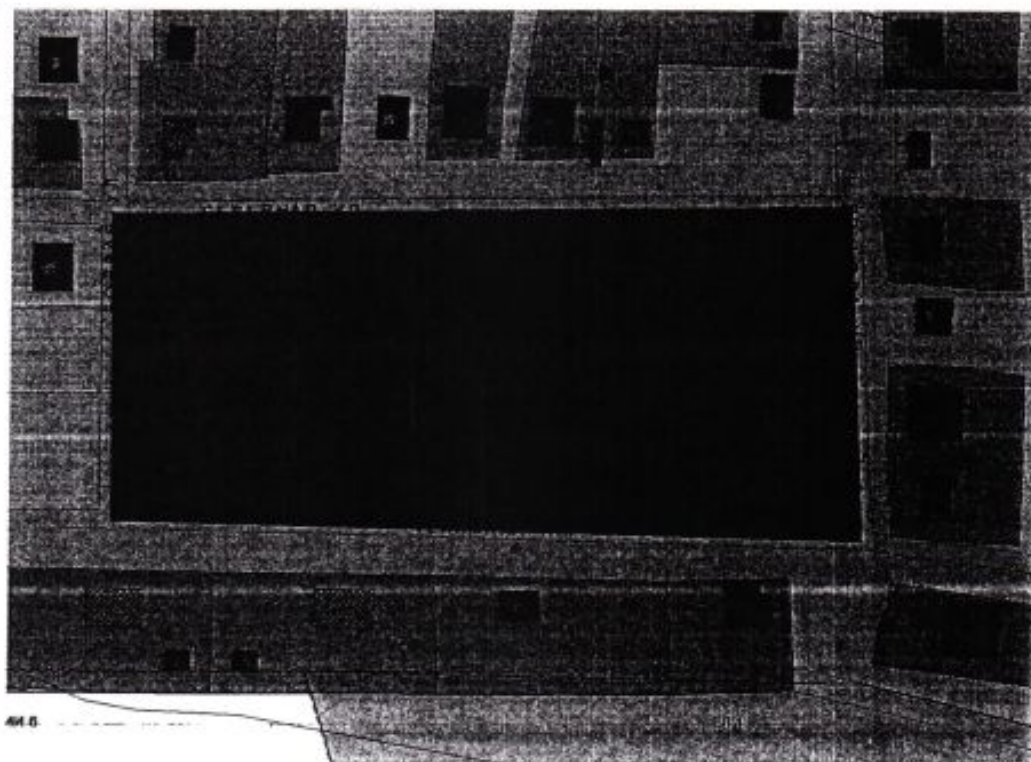


Е.Е. Корж

Приложение

к постановлению администрации
Уссурийского городского округа
от 28.04.2021 № 915

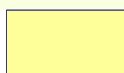
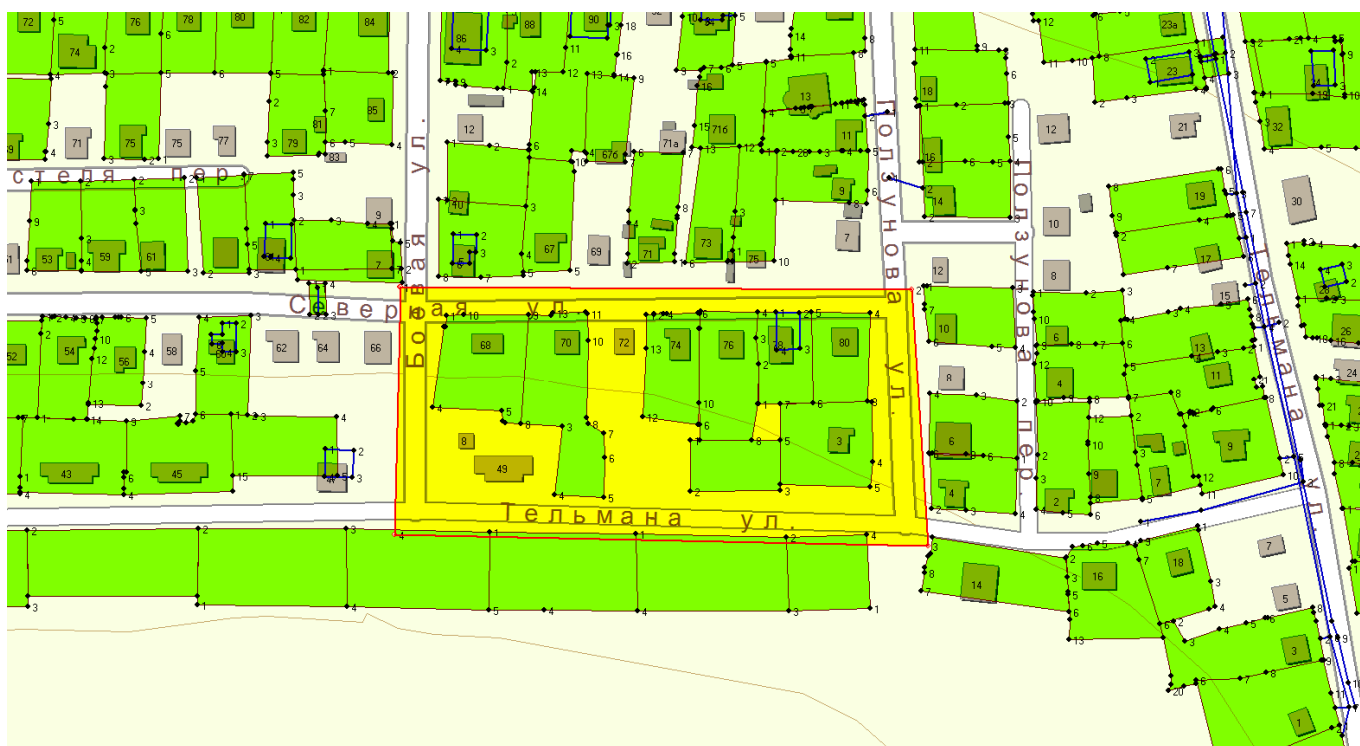
Границы элемента планировочной структуры в городе Уссурийске
в границах улица Боевая, улица Северная, улица Ползунова,
переулок Тельмана



2. ВВЕДЕНИЕ

Проект межевания территории разработан на основании Постановления администрации Уссурийского городского округа от 28 апреля 2021 года № 915 «О подготовке документации по планировке (проект межевания) территории в городе Уссурийске в районе в границах «улица Боевая, улица Северная, улица Ползунова, переулок Тельмана» и состоит из Утверждаемой части Том 1 и Материалов по обоснованию Том 2.

Схема размещения проекта межевания



- Граница проектируемой территории в г. Уссурийске в границах улица Боевая, улица Северная, улица Ползунова, переулок Тельмана.

3. ПЕРЕЧЕНЬ И СВЕДЕНИЯ О ПЛОЩАДИ ОБРАЗУЕМЫХ ЗЕМЕЛЬНЫХ УЧАСТКОВ (СПОСОБЫ ИХ ОБРАЗОВАНИЯ), ВИДАХ ИХ РАЗРЕШЕННОГО ИСПОЛЬЗОВАНИЯ

В настоящем разделе текстовой части проекта межевания территории отображена информация об образуемых земельных участках, в том числе, о площади и способе образования, а также о видах их разрешенного использования. Указанная информация представлена в Таблице 1.

Виды разрешенного использования образуемых земельных участков определены в соответствии с правилами землепользования и застройки Уссурийского городского округа, утвержденных решением думы муниципального образования г. Уссурийск и Уссурийского района № 104 от 30.11.2004 (далее – Правила землепользования и застройки).

Экспликация образуемых земельных участков

Условный номер ЗУ	Вид разрешенного использования земельного участка	Способ образования земельных участков	Категория земель	Площадь, кв.м
:ЗУ1	Для индивидуального жилищного строительства	Образование земельного участка путем перераспределения земель, находящихся в государственной или муниципальной собственности и земельного участка с кадастровым номером 25:34:016401:896	Земли населенных пунктов	1125
:ЗУ2	Для индивидуального жилищного строительства	Образование земельного участка путем перераспределения земель, находящихся в государственной или муниципальной собственности и земельного участка с кадастровым номером 25:34:016401:898	Земли населенных пунктов	1296
:ЗУ3	Для индивидуального жилищного строительства	Уточнение местоположения границы земельного участка с кадастровым номером 25:34:016401:903	Земли населенных пунктов	600
:ЗУ4	Для индивидуального жилищного строительства	Образование земельного участка путем перераспределения земель, находящихся в государственной или муниципальной собственности и земельного участка с кадастровым номером 25:34:016401:906	Земли населенных пунктов	778
:ЗУ5	Для индивидуального жилищного строительства	Образование земельного участка путем перераспределения земель, находящихся в государственной или муниципальной собственности и земельного участка с кадастровым номером 25:34:016401:908	Земли населенных пунктов	979
:ЗУ6	Для индивидуального жилищного строительства	Образование земельного участка путем перераспределения земель, находящихся в государственной или муниципальной собственности и земельного участка с кадастровым номером 25:34:016401:17	Земли населенных пунктов	663

:ЗУ7	Для индивидуального жилищного строительства	Образование земельного участка путем перераспределения земель, находящихся в государственной или муниципальной собственности и земельного участка с кадастровым номером 25:34:016401:19	Земли населенных пунктов	741
:ЗУ8	Для индивидуального жилищного строительства	Образование земельного участка путем перераспределения земель, находящихся в государственной или муниципальной собственности и земельного участка с кадастровым номером 25:34:016401:795	Земли населенных пунктов	1143
:ЗУ9	Для индивидуального жилищного строительства	Образование земельного участка путем перераспределения земель, находящихся в государственной или муниципальной собственности и земельного участка с кадастровым номером 25:34:016401:5958	Земли населенных пунктов	692
:ЗУ10	Для индивидуального жилищного строительства	Образование из неразграниченных земель государственной или муниципальной собственности	Земли населенных пунктов	876
:ЗУ11	Для индивидуального жилищного строительства	Образование из неразграниченных земель государственной или муниципальной собственности	Земли населенных пунктов	990

Территория проектирования располагается в границах территориальной зоны: Ж-1 (Зона застройки индивидуальными жилыми домами). Вид разрешенного использования образуемого земельного участка с условным номером: ЗУ1 в целях которого проводится проект межевания отсутствует одному из видов разрешенного использования, установленных Правилами землепользования и застройки для данной территориальной зоны. Координаты поворотных точек образуемых земельных участков представлены в соответствующей ведомости (Приложение 1).

4. СВЕДЕНИЯ О ПРОЕКТЕ МЕЖЕВАНИЯ ОТСУТСТВУЮТ В СВЯЗИ С ТЕМ, ЧТО В ДАННОМ РАЙОНЕ ДОКУМЕНТАЦИЯ О ПЛАНИРОВКЕ ТЕРРИТОРИИ НЕ РАЗРАБАТЫВАЛАСЬ

СВЕДЕНИЯ О КРАСНЫХ ЛИНИЯХ

Номер	Дир.угол	Длина	X	Y
1	88°27'	29.59	438081.12	1398295.42
2	88°27'	21.57	438081.92	1398325.00
3	88°27'	21.12	438082.50	1398346.57
4	88°27'	19.58	438083.07	1398367.68
5	88°27'	20.84	438083.60	1398387.26
6	88°27'	19.63	438084.16	1398408.09
7	88°27'	22.51	438084.69	1398427.71
8	179°07'	33.09	438085.30	1398450.22
9	179°07'	30.33	438052.21	1398450.73
10	268°05'	33.79	438021.89	1398451.20
11	268°05'	34.55	438020.76	1398417.43
12	269°10'	2.94	438019.61	1398382.90
13	269°10'	26.11	438019.56	1398379.96
14	269°10'	18.04	438019.19	1398353.85
15	269°10'	41.26	438018.93	1398335.81
16	0°47'	24.25	438018.33	1398294.56
17	0°47'	38.55	438042.57	1398294.89

ПРИЛОЖЕНИЕ 1. ВЕДОМОСТЬ КООРДИНАТ ПОВОРОТНЫХ ТОЧЕК ОБРАЗУЕМЫХ ЗЕМЕЛЬНЫХ УЧАСТКОВ

Образуемый земельный участок с условным номером: ЗУ1, Площадь= 1125 кв.м.

Номер	Дир.угол	Длина	X	Y
1	88°27'	29.59	438081.12	1398295.42
2	183°07'	40.01	438081.92	1398325.00
3	273°38'	5.67	438041.97	1398322.82
4	270°38'	22.27	438042.33	1398317.16
5	0°47'	38.55	438042.57	1398294.89

Образуемый земельный участок с условным номером: ЗУ2, Площадь= 1296 кв.м.

Номер	Дир.угол	Длина	X	Y
1	88°27'	21.57	438081.92	1398325.00
2	178°51'	9.57	438082.50	1398346.57
3	180°07'	19.09	438072.93	1398346.76
4	180°07'	9.04	438053.84	1398346.72
5	168°19'	2.42	438044.80	1398346.70
6	118°48'	6.66	438042.43	1398347.19
7	177°12'	13.61	438039.22	1398353.03
8	178°36'	6.44	438025.63	1398353.69
8	269°10'	18.04	438019.19	1398353.85
10	5°18'	22.41	438018.93	1398335.81
11	272°47'	15.08	438041.24	1398337.88
12	3°07'	40.01	438041.97	1398322.82
13	88°27'	21.57	438081.92	1398325.00
14	178°51'	9.57	438082.50	1398346.57

Образуемый земельный участок с условным номером: ЗУ3, Площадь= 600 кв.м.

Номер	Дир.угол	Длина	X	Y
1	88°27'	21.12	438082.50	1398346.57
2	180°46'	29.13	438083.07	1398367.68
3	269°42'	20.57	438053.95	1398367.29
4	0°07'	19.09	438053.84	1398346.72
5	358°51'	9.57	438072.93	1398346.76

Образуемый земельный участок с условным номером: ЗУ4, Площадь= 778 кв.м.

Номер	Дир.угол	Длина	X	Y
1	88°27'	19.58	438083.07	1398367.68
2	178°47'	5.55	438083.60	1398387.26
3	180°22'	27.31	438078.05	1398387.38
4	181°27'	7.94	438050.74	1398387.20
5	277°28'	7.69	438042.80	1398387.00
6	277°28'	12.29	438043.80	1398379.37
7	0°46'	8.55	438045.40	1398367.18
8	0°46'	29.13	438053.95	1398367.29

Образуемый земельный участок с условным номером: ЗУ5, Площадь= 979 кв.м.

Номер	Дир.угол	Длина	X	Y
1	88°27'	20.84	438083.60	1398387.26
1	182°09'	9.30	438084.16	1398408.09
2	173°59'	9.54	438074.87	1398407.74
3	179°07'	14.80	438065.38	1398408.74
4	189°40'	13.33	438050.58	1398408.97
5	268°51'	19.01	438037.44	1398406.73
6	352°51'	5.78	438037.06	1398387.72
7	1°27'	7.94	438042.80	1398387.00
8	0°22'	27.31	438050.74	1398387.20
9	358°47'	5.55	438078.05	1398387.38
10	88°27'	20.84	438083.60	1398387.26

Образуемый земельный участок с условным номером: ЗУ6, Площадь= 663 кв.м.

Номер	Дир.угол	Длина	X	Y
1	88°27'	19.63	438084.16	1398408.09
2	178°23'	33.42	438084.69	1398427.71
3	267°57'	12.01	438051.29	1398428.66
4	267°55'	7.70	438050.86	1398416.66
5	359°07'	14.80	438050.58	1398408.97
6	353°59'	9.54	438065.38	1398408.74
7	2°09'	9.30	438074.87	1398407.74

Образуемый земельный участок с условным номером: ЗУ7, Площадь= 741 кв.м.

Номер	Дир.угол	Длина	X	Y
1	88°27'	22.51	438084.69	1398427.71
2	179°07'	33.09	438085.30	1398450.22
3	269°23'	2.23	438052.21	1398450.73
4	267°24'	19.86	438052.19	1398448.50

5	358°23'	33.42	438051.29	1398428.66
---	---------	-------	-----------	------------

Образуемый земельный участок с условным номером: ЗУ8, Площадь= 1143 кв.м.

Номер	Дир.угол	Длина	X	Y
1	87°55'	7.70	438050.58	1398408.97
2	87°57'	12.01	438050.86	1398416.66
3	87°24'	19.86	438051.29	1398428.66
4	89°54'	2.23	438052.19	1398448.50
5	179°07'	30.31	438052.19	1398450.73
6	268°05'	33.79	438021.89	1398451.20
7	359°12'	0.83	438020.76	1398417.43
8	358°30'	16.06	438021.59	1398417.42
9	268°53'	10.27	438037.64	1398417.00
10	9°40'	13.33	438037.44	1398406.73

Образуемый земельный участок с условным номером: ЗУ9, Площадь= 692 кв.м.

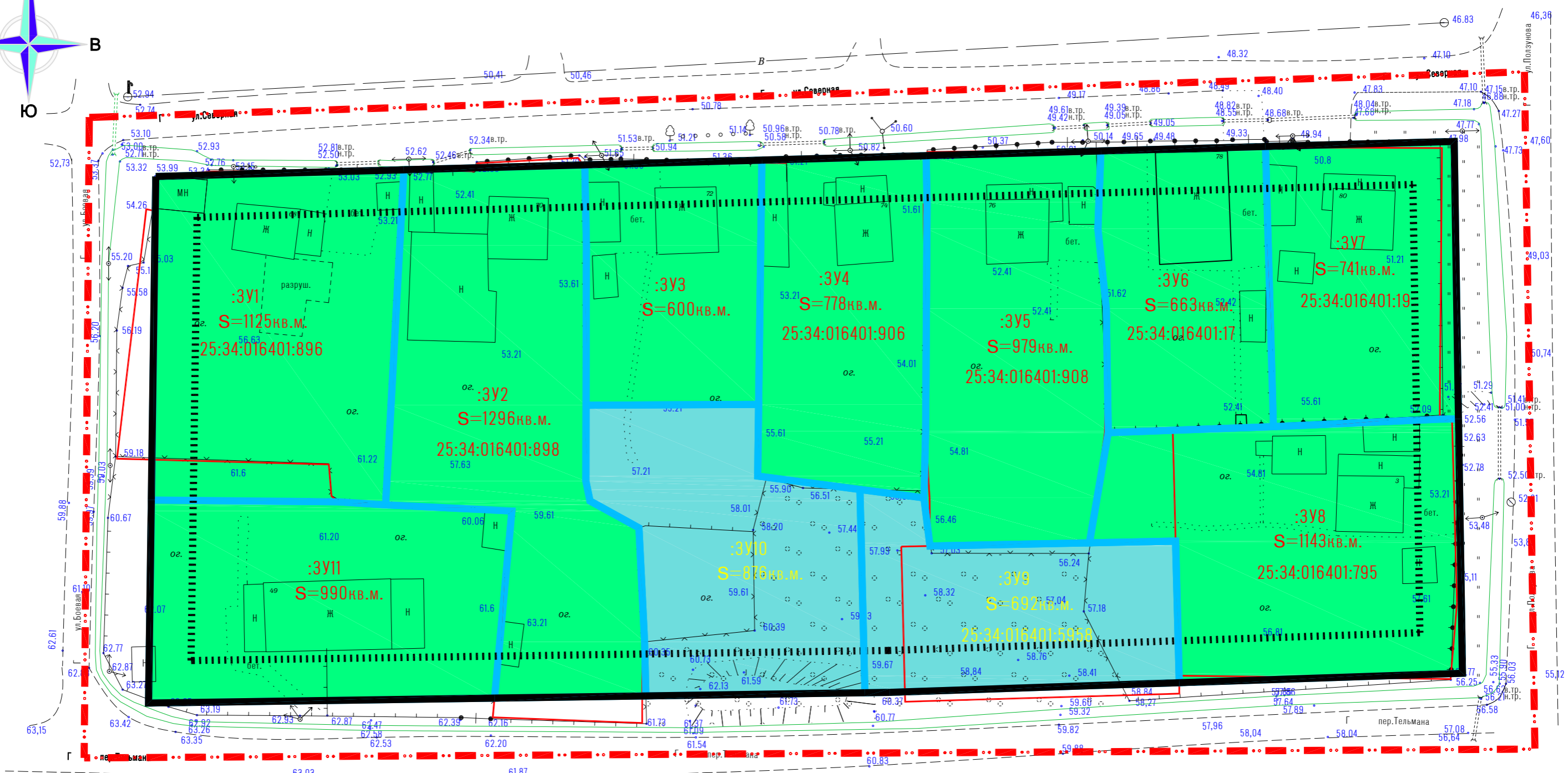
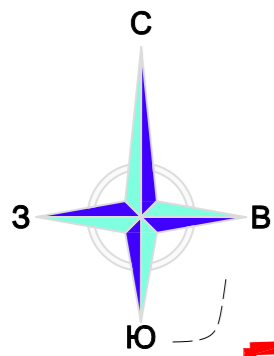
Номер	Дир.угол	Длина	X	Y
1	97°28'	7.69	438043.80	1398379.37
2	172°51'	5.78	438042.80	1398387.00
3	88°51'	19.01	438037.06	1398387.72
4	88°53'	10.27	438037.44	1398406.73
5	178°30'	16.06	438037.64	1398417.00
6	179°12'	0.83	438021.59	1398417.42
7	268°05'	34.55	438020.76	1398417.43
8	269°10'	2.94	438019.61	1398382.90
9	358°36'	24.24	438019.56	1398379.96

Образуемый земельный участок с условным номером: ЗУ10, Площадь= 876 кв.м.

Номер	Дир.угол	Длина	X	Y
1	89°42'	20.57	438053.84	1398346.72
2	180°46'	8.55	438053.95	1398367.29
3	97°28'	12.29	438045.40	1398367.18
4	178°36'	24.24	438043.80	1398379.37
5	269°10'	26.11	438019.56	1398379.96
6	358°36'	6.44	438019.19	1398353.85
7	357°12'	13.61	438025.63	1398353.69
8	298°48'	6.66	438039.22	1398353.03
9	348°19'	2.42	438042.43	1398347.19
10	0°07'	9.04	438044.80	1398346.70

Образуемый земельный участок с условным номером: ЗУ11, Площадь= 890 кв.м.

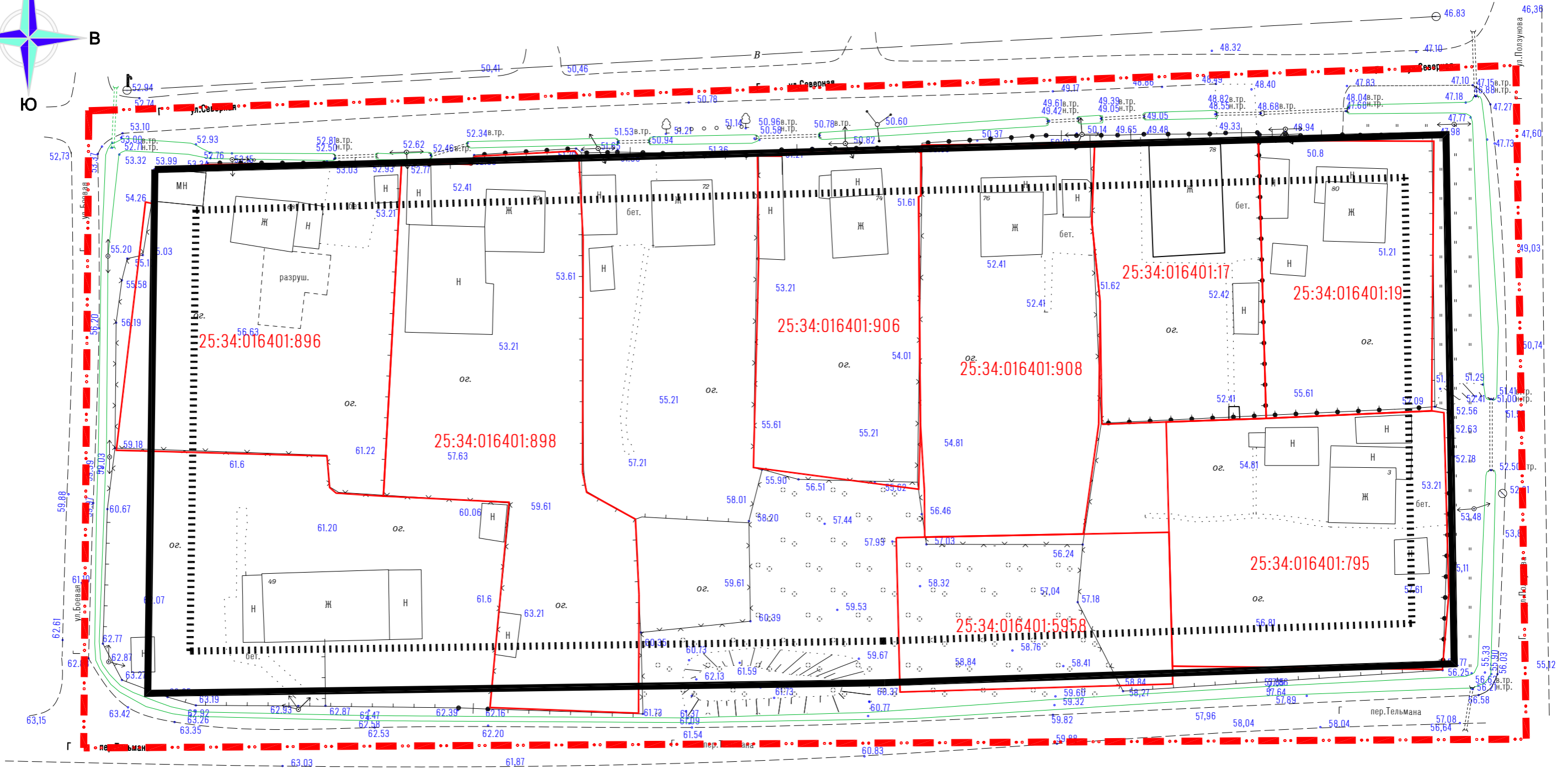
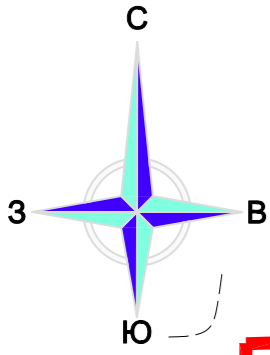
Номер	Дир.угол	Длина	X	Y
1	90°38'	22.27	438042.57	1398294.89
2	93°38'	5.67	438042.33	1398317.16
3	92°47'	15.08	438041.97	1398322.82
4	185°18'	22.41	438041.24	1398337.88
5	269°10'	41.26	438018.93	1398335.81
6	0°47'	24.25	438018.33	1398294.56



Условные обозначения	Наименование
	Границы территории для разработки проекта планировки и проекта межевания
	Красные линии определенные проектом межевания
	Линия отступа от красных линий
	Границы земельных участков стоящие на кадастровом учете
	Образуемые границы земельных участков
	Индивидуальные жилые дома
	Для индивидуального жилищного строительства

					Заказчик: Бекнозарова Наталья Анатольевна		
					Документация по планировке (проект межевания) территории в г. Уссурийске в границах улица Боевая, улица Северная, улица Ползунова, переулок Тельмана.		
Изм.	Кол.уч.	Лист	Медок.	Подп.	Дата	Проект межевания территории	
						Том 1	
Исполнитель Кручинин В.В.						Стадия	Лист
Директор Мирошниченко М.В.						ДПТ	1
Чертеж межевания М1:500						Листов	3
						000"Уссурийский кадастр"	

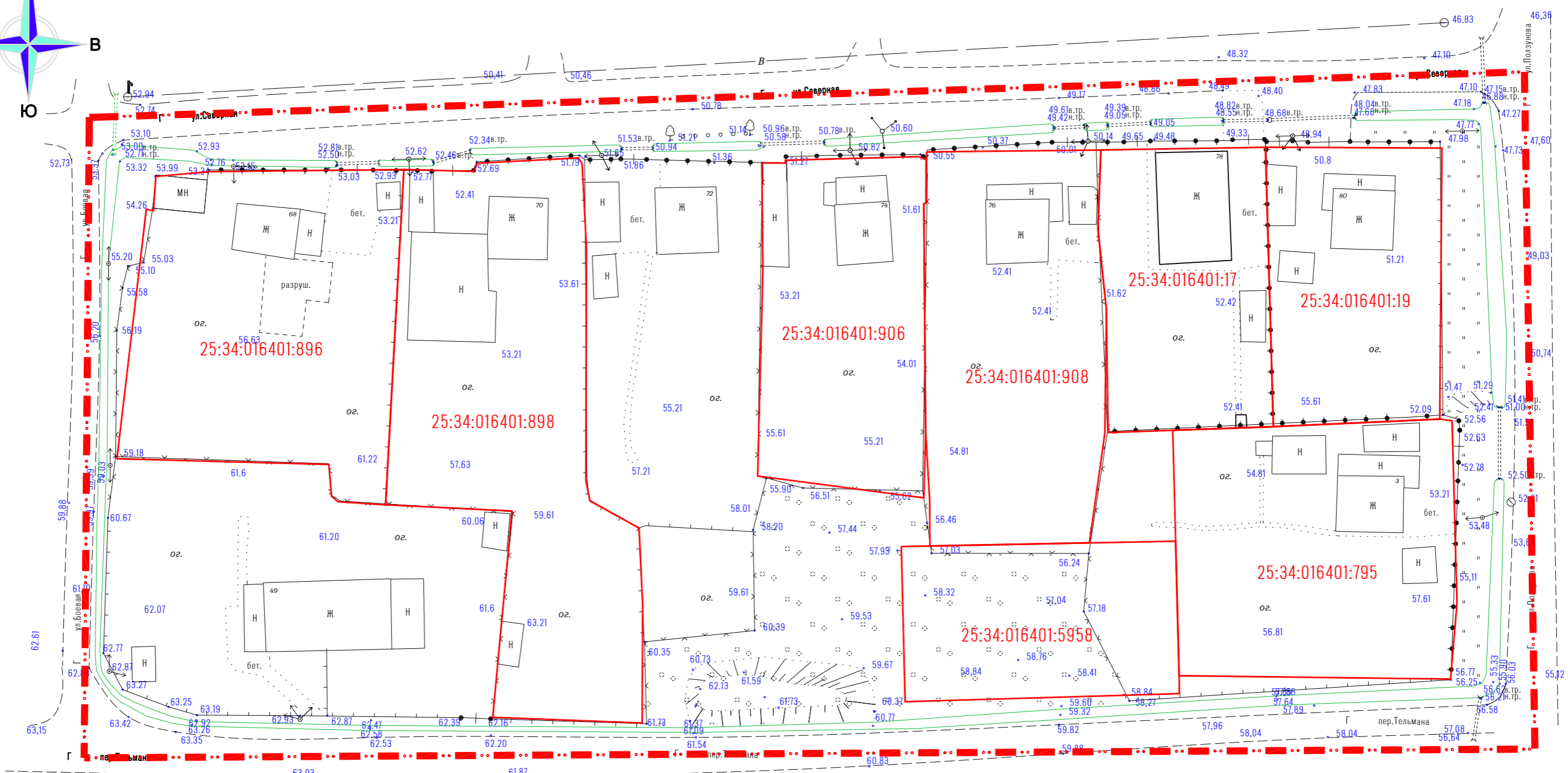
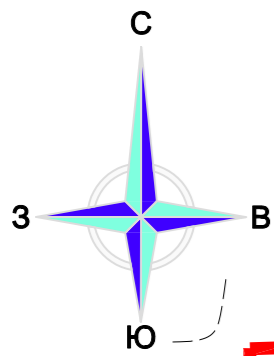
Сопровождение
 План, № подл.
 Лист № 1 из 3
 Дата: 15.08.2024



Условные обозначения	Наименование
	Границы территории для разработки проекта планировки и проекта межевания
	Красные линии определенные проектом межевания
	Линия отступа от красных линий
	Границы земельных участков по сведениям ЕГРН, Квартал: 25:34:016401
25:34:016401:896	Кадастровый номер земельного участка по сведениям ЕГРН

					Заказчик: Бекнозарова Наталья Анатольевна		
					Документация по планировке (проект межевания) территории в г. Уссурийске в границах улица Боевая, улица Северная, улица Ползунова, переулок Тельмана.		
Изм.	Кол.уч.	Лист	Медок.	Подп.	Дата	Проект межевания территории	
						Том 1	Стадия
							Лист
							Листов
Исполнитель	Кручинин В.В.				ДПТ		
Директор	Мирошниченко М.В.				2		
					3		
					Чертеж межевания		
					М1:500		
					000"Уссурийский кадастр"		

Сопровождение
 План. № 001
 Лист № 001
 Дата: 15.08.2024



Условные обозначения	Наименование
	Границы территории для разработки проекта планировки и проекта межевания
	Границы земельных участков по сведениям ЕГРН, Квартал: 25:34:016401
25:34:016401:896	Кадастровый номер земельного участка по сведениям ЕГРН

					Заказчик: Бекнозарова Наталья Анатольевна		
					Документация по планировке (проект межевания) территории в г. Уссурийске в границах улица Боевая, улица Северная, улица Ползунова, переулок Тельмана.		
Изм.	Кол.уч.	Лист	Медок.	Подп.	Дата	Проект межевания территории	
						Том 1	Стадия
							Лист
							Листов
Исполнитель Кручинин В.В. Директор Мирошниченко М.В.						000 "Уссурийский кадастр"	
Чертеж межевания М1:500							

Лист № 001 из 001