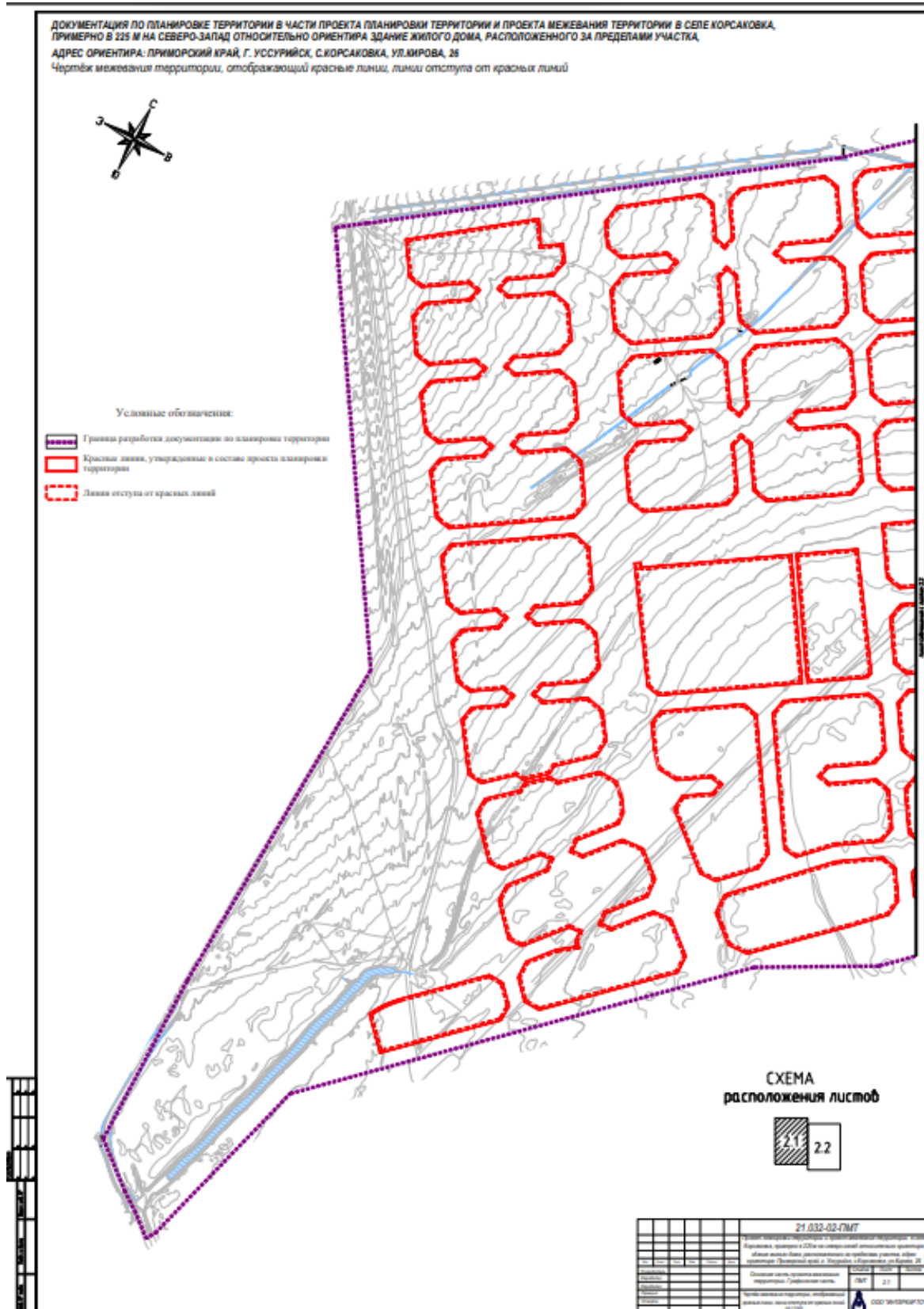





Приложение № 2
к постановлению
администрации
Уссурийского городского
округа
от _____ № _____



ДОКУМЕНТАЦИЯ ПО ПЛАНИРОВКЕ ТЕРРИТОРИИ В ЧАСТИ ПРОЕКТА ПЛАНИРОВКИ ТЕРРИТОРИИ И ПРОЕКТА МЕЖЕВАНИЯ ТЕРРИТОРИИ В СЕЛЕ КОРСАКОВКА, ПРИБЛИЖЕННО В 225 М НА СЕВЕРО-ЗАПАД ОТНОСИТЕЛЬНО ОРИЕНТИРА ЗДАНИЕ ЖИЛОГО ДОМА, РАСПОЛОЖЕННОГО ЗА ПРЕДЕЛАМИ УЧАСТКА, АДРЕС ОРИЕНТИРА: ПРИМОРСКИЙ КРАЙ, Г. УССУРИЙСК, С.КОРСАКОВКА, УЛ.КИРОВА, 26
 Чертеж межевания территории, отображающий красные линии, линии отступа от красных линий



Условные обозначения:

-  Граница разработки документации по планировке территории
-  Красные линии, утвержденные в составе проекта планировки территории
-  Линии отступа от красных линий

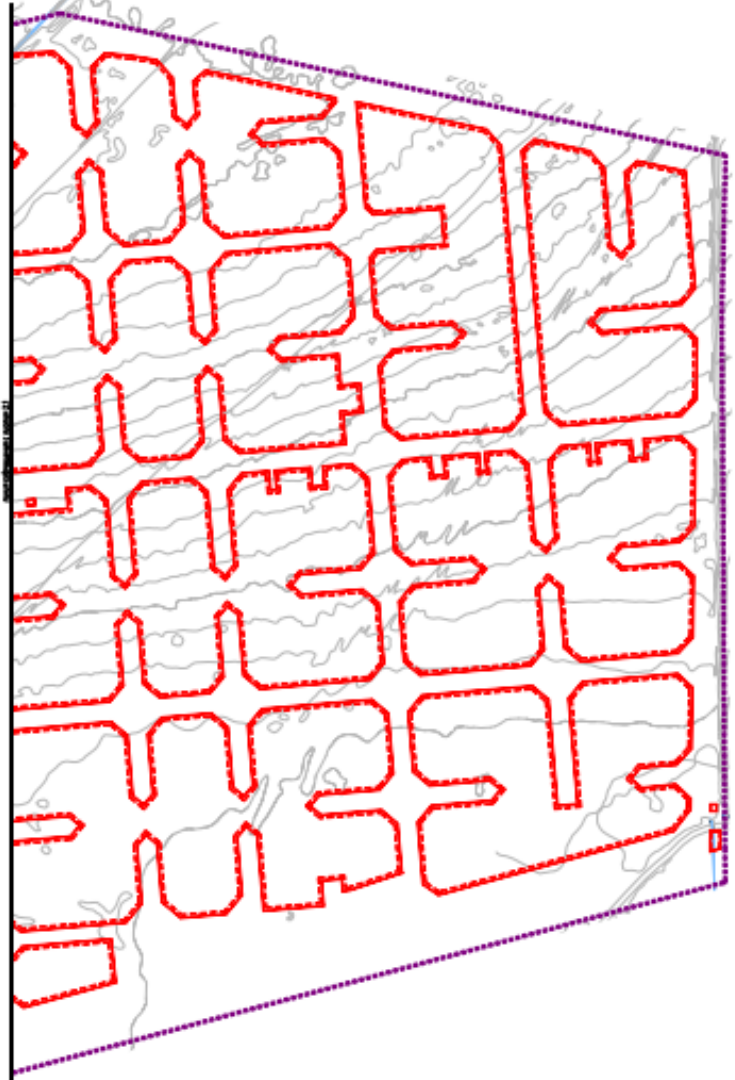


СХЕМА
расположения листов



| | |
|--|------------|
| 21.032-02-ПМТ | |
| Схема планировки территории и межевания территории в селе Корсаковка, Приморский край, г. Уссурийск, с. Корсаковка, ул. Кирова, 26 | |
| Составитель: | С.И.Иванов |
| Проверил: | В.В.Петров |
| Дата: | 22.02.2022 |
| Масштаб: | 1:500 |
| Лист: | 2.1 |
| Всего листов: | 2.2 |
| ООО «ИНТЕРПРОСТ» | |