

ООО «Землемер»

E-mail: ZEMLEMERUS@yandex.ru



692519, Приморский край, г. Уссурийск,
ул. Володарского, 86, каб. 121

тел.: 8(4234) 32-99-00, факс 32-98-24

ДОКУМЕНТАЦИЯ ПО ПЛАНИРОВКЕ ТЕРРИТОРИИ

**Проект межевания территории в городе Уссурийске в границах
улицы Некрасова, улицы Муравьева, улицы Жуковского»**

ПРОЕКТ МЕЖЕВАНИЯ ТЕРРИТОРИИ

Заместитель директора _____ Кирсанов М.И.

Уссурийск
2021 г.

ООО «Землемер»

E-mail: ZEMLEMERUS@yandex.ru



692519, Приморский край, г. Уссурийск,
ул. Володарского, 86, каб. 121

тел.: 8(4234) 32-99-00, факс 32-98-24

ДОКУМЕНТАЦИЯ ПО ПЛАНИРОВКЕ ТЕРРИТОРИИ

**Проект межевания территории в городе Уссурийске в границах
улицы Некрасова, улицы Муравьева, улицы Жуковского»**

ПРОЕКТ МЕЖЕВАНИЯ ТЕРРИТОРИИ УТВЕРЖДАЕМАЯ ЧАСТЬ

Заместитель директора _____ Кирсанов М.И.

Уссурийск
2021 г.



АДМИНИСТРАЦИЯ
УССУРИЙСКОГО ГОРОДСКОГО ОКРУГА
ПРИМОРСКОГО КРАЯ

ПОСТАНОВЛЕНИЕ

03.03.2020

№ 506

г. Уссурийск

О подготовке документации по планировке (проект межевания) территории в городе Уссурийске в границах улицы Некрасова, улицы Муравьева, улицы Жуковского

В соответствии со статьями 41, 43, 45, 46 Градостроительного Кодекса Российской Федерации, решением Думы Уссурийского городского округа от 26 мая 2009 года № 52 «Об утверждении Генерального плана Уссурийского городского округа», решением Думы Уссурийского городского округа от 04 декабря 2006 года № 510-НПА «О Положении о порядке подготовки и утверждения документации по планировке территории Уссурийского городского округа», решением Думы муниципального образования город Уссурийск и Уссурийский район от 30 ноября 2004 года № 104 «О Правилах землепользования и застройки Уссурийского городского округа», Уставом Уссурийского городского округа, по инициативе управления градостроительства администрации Уссурийского городского округа

ПОСТАНОВЛЯЕТ:

1. Обеспечить управлению градостроительства администрации Уссурийского городского округа подготовку документации по планировке (проект межевания) территории в городе Уссурийске в границах улицы Некрасова, улицы Муравьева, улицы Жуковского (далее – документация по планировке территории) в срок до 30 декабря 2020 года.

046123

2. Границы элемента планировочной структуры для подготовки документации по планировке территории принять в соответствии со схемой (Приложение № 1).

3. Отделу пресс-службы администрации Уссурийского городского округа (Тесленко) опубликовать настоящее постановление в средствах массовой информации.

4. Управлению информатизации и организации предоставления муниципальных услуг администрации Уссурийского городского округа (Панченко) разместить настоящее постановление на официальном сайте администрации Уссурийского городского округа.

Глава Уссурийского
городского округа

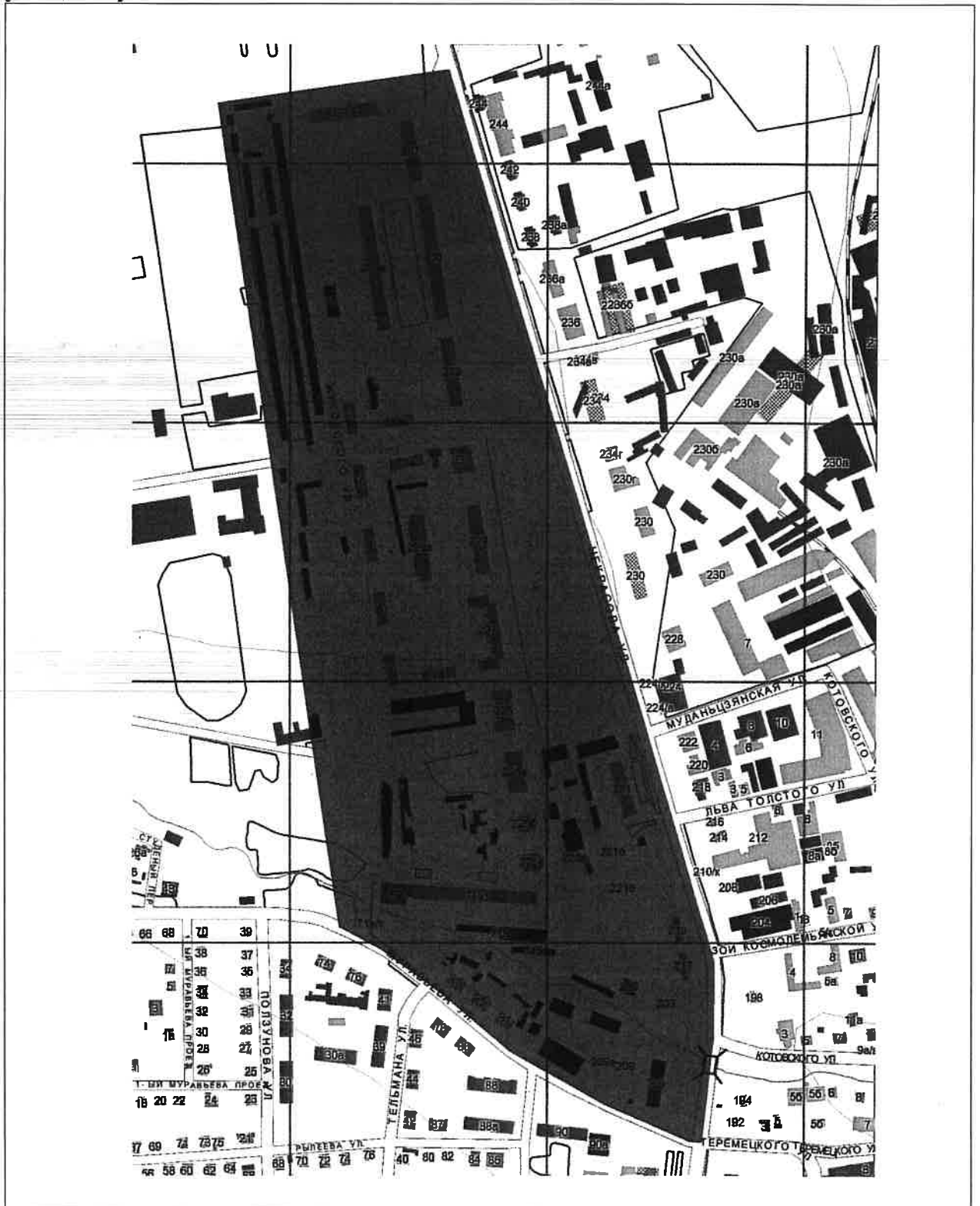


Е.Е. Корж

Приложение № 1

к постановлению администрации
Уссурийского городского округа
от 03.03.2020 № 506

Границы элемента планировочной структуры территории
в городе Уссурийске в границах улицы Некрасова, улицы Муравьева,
улицы Жуковского



ПОЯСНИТЕЛЬНАЯ ЗАПИСКА

Утверждаемая часть

1 Введение

Проект межевания территории разработан на основании Постановления администрации Уссурийского городского округа от 03 марта 2020 года № 506 «О подготовке документации по планировке (проект межевания) территории в городе Уссурийске в границах улицы Некрасова, улицы Муравьева, улицы Жуковского» и состоит из утверждаемой части и материалов по обоснованию.

Проект межевания разработан для определения местоположения границ образуемых, изменяемых участков и установления красных линий для застроенных территорий, в связи с образованием или изменением земельных участков, расположенных в границах территории.

Исходными данными для разработки проекта межевания послужили:

- Кадастровый план территории № 25/ИСХ/20-126327 от 19.03.2020г.
- Выписки из Единого государственного реестра недвижимости об объектах недвижимости;
- Технические паспорта на объекты недвижимости;
- Инженерно-топографический план М1:500.

При разработке проекта учитывались требования следующих нормативных документов:

- Земельный кодекс Российской Федерации от 25.10.2001 г. №136-ФЗ;
- Градостроительный кодекс Российской Федерации от 29.12.2004 г. № 190-ФЗ;
- Федеральный закон от 29.12.2004 г. № 191-ФЗ «О введении в действие Градостроительного кодекса Российской Федерации»;
- Федеральный закон от 06.10.2003 г. № 131-ФЗ «Об общих принципах организации местного самоуправления в РФ»;
- Федеральный закон от 25.06.2002 г. № 73-ФЗ «Об объектах культурного наследия (памятниках истории и культуры) народов Российской Федерации»;

						Муниципальный контракт № 0120300006520000260 от 26.10.2020 г.	Лист
Изм.	Кол.уч	Лист	№ док.	Подпись	Дата		7

- Федеральный закон от 10.01.2002 г. № 7-ФЗ «Об охране окружающей среды»;
- Федеральный закон от 25.10.2001 г. № 136-ФЗ «Земельный кодекс Российской Федерации»;
- Федеральный закон от 25.10.2001 г. № 137-ФЗ «О введении в действие Земельного кодекса Российской Федерации»;
- Гражданский Кодекс РФ (часть 1) от 30.11.1994 г. № 51-ФЗ;
- Гражданский Кодекс РФ (часть 2) от 26.01.1996 г. № 14-ФЗ;
- Федеральный закон от 17.11.1995 г. № 169-ФЗ «Об архитектурной деятельности в Российской Федерации»;
- Федеральный закон от 14.03.1995 г. № 33-ФЗ «Об особо охраняемых природных территориях»;
- Закон Приморского края от 29.06.2009 г. № 446-КЗ «О градостроительной деятельности на территории Приморского края»;
- Постановление Администрации Приморского края от 21.12.2016 г. № 593-ПА «Об утверждении региональных нормативов градостроительного проектирования в Приморском крае»;
- Решение Думы Уссурийского городского округа от 25.12.2018 г. № 943-НПА «Об утверждении местных нормативов градостроительного проектирования на территории Уссурийского городского округа»;
- Решение Думы Уссурийского городского округа от 26.05.2009 г. № 52 «Об утверждении Генерального плана Уссурийского городского округа»;
- Решение Думы муниципального образования г. Уссурийск и Уссурийский район от 30.11.2004 г. № 104 «О Правилах землепользования и застройки Уссурийского городского округа»;
- Решение Думы Уссурийского городского округа от 04.12.2006 г. № 510-НПА «Положение о порядке подготовки и утверждения документации по планировке территории Уссурийского городского округа»;
- СНиП 11-04-2003 «Инструкция о порядке разработки, согласования, экспертизы и утверждения градостроительной документации» (в части не противоречащей Градостроительному Кодексу РФ);

						Муниципальный контракт № 0120300006520000260 от 26.10.2020 г.	Лист
Изм.	Кол.уч	Лист	№ док.	Подпись	Дата		8

- СП 42.13330.2016 «Градостроительство. Планировка и застройка городских и сельских поселений»;

- РДС 30-201-98 «Инструкция о порядке проектирования и установления красных линий в городах и других поселениях Российской Федерации»;

- Инструкция о порядке разработки, согласования, экспертизы и утверждения градостроительной документации, утверждённой постановлением Государственного комитета РФ по строительству и жилищно-коммунальному комплексу от 29.10.2002 г. № 150;

- Инструкция по топографической съемке в масштабах 1:5000, 1:2000, 1:1000, 1:500, М., «Недра», 1982 г., ГКИНП-02-033-82.

- Иные правовые нормативные акты.

2. Характеристика территории межевания и цели выполнения проекта межевания

Участок, предназначенный для подготовки проекта межевания расположен на территории Уссурийского городского округа Приморского края, категория земель – земли населенных пунктов. Проектируемая территория находится в границах кадастрового квартала 25:34:016302.

Участок граничит:

-с южной стороны - ул. Муравьева;

-с восточной стороны - ул. Некрасова;

- с западной стороны - ул. Жуковского

Проект межевания территории подготовлен в целях:

-определения местоположения границ образуемых земельных участков для размещения многоквартирных жилых домов, объектов инженерно-технического обеспечения;

-установления границ земельных участков, предназначенных для перераспределения;

-образования земельных участков - территорий общего пользования, благоустройства, а так же дорог и проездов;

-установления красных линий для застроенных территорий.

						Муниципальный контракт № 0120300006520000260 от 26.10.2020 г.	Лист
Изм.	Кол.уч	Лист	№ док.	Подпись	Дата		9


Сформированные земельные участки должны обеспечить возможность полноценного их использования в соответствии с целевым назначением и эксплуатационными качествами.

Структура землепользования в пределах территории межевания, сформированная в результате межевых и кадастровых работ должна обеспечить условия для наиболее эффективного использования и развития данной территории.

Земельные участки образуются в соответствии с действующим законодательством и с учетом существующего землепользования и застройки. Схема размещения проектируемого участка представлена на рисунке 1

Рисунок 1. Схема размещения проектируемого участка



 - Граница проектируемой территории в городе Уссурийске в границах улицы Некрасова, улицы Муравьева, улицы Жуковского

3. Перечень и сведения о площади образуемых земельных участков, в том числе возможные способы их образования

В рамках настоящего проекта межевания предусмотрено образование земельных участков .

						Муниципальный контракт № 0120300006520000260 от 26.10.2020 г.	Лист
Изм.	Кол.уч	Лист	№ док.	Подпись	Дата		10

Перечень вновь образуемых и изменяемых земельных участков представлен в таблице 1.

Таблица 1

Перечень вновь образуемых и изменяемых земельных участков

№ п/п	Условный номер образуемого земельного участка	Способ образования (изменения) земельного участка	Площадь, кв.м
1	:ЗУ1	Образование земельного участка из земель государственной и (или) муниципальной собственности	15572
2	:ЗУ2	Образование земельного участка из земель государственной и (или) муниципальной собственности	4932
3	:ЗУ3	Образование земельного участка из земель государственной и (или) муниципальной собственности	5490
4	:ЗУ4	Образование земельного участка из земель государственной и (или) муниципальной собственности	308
5	:ЗУ5	Образование земельного участка из земель государственной и (или) муниципальной собственности	2345
6	:ЗУ7	Образование земельного участка из земель государственной и (или) муниципальной собственности	7514
7	:ЗУ8	Образование земельного участка из земель государственной и (или) муниципальной собственности	4421
8	:ЗУ9	Образование земельного участка из земель государственной и (или) муниципальной собственности	3613
9	:ЗУ10	Образование земельного участка из земель государственной и (или) муниципальной собственности	4878
10	:ЗУ12	Образование земельного участка из земель государственной и (или) муниципальной собственности	5652
11	:ЗУ13	Образование земельного участка из земель государственной и (или) муниципальной собственности	1727
12	:ЗУ14	Образование земельного участка из земель государственной и (или) муниципальной собственности	1248
13	:ЗУ16	Образование земельного участка из земель государственной и (или) муниципальной собственности	1608
14	:ЗУ17	Образование земельного участка из земель государственной и (или) муниципальной	634

						Муниципальный контракт № 0120300006520000260 от 26.10.2020 г.	Лист
Изм.	Кол.уч	Лист	№ док.	Подпись	Дата		11

						собственности	
15	:ЗУ18	Образование земельного участка из земель государственной и (или) муниципальной собственности	1893				
16	:ЗУ19	Образование земельного участка из земель государственной и (или) муниципальной собственности	2198				
17	:ЗУ21	Образование земельного участка из земель государственной и (или) муниципальной собственности	247				
18	:ЗУ22	Образование земельного участка путем перераспределения земель, находящихся в государственной или муниципальной собственности и земельного участка с кадастровым номером 25:34:016302:3	1599				
19	:ЗУ23	Образование земельного участка из земель государственной и (или) муниципальной собственности	4121				
20	:ЗУ24	Образование земельного участка путем перераспределения земель, находящихся в государственной или муниципальной собственности и земельного участка с кадастровым номером 25:34:016302:757	16562				
21	:ЗУ25	Образование земельного участка из земель государственной и (или) муниципальной собственности	1551				
22	:ЗУ26	Образование земельного участка из земель государственной и (или) муниципальной собственности	2466				
23	:ЗУ27	Образование земельного участка из земель государственной и (или) муниципальной собственности	2488				
24	:ЗУ29	Образование земельного участка из земель государственной и (или) муниципальной собственности	2745				
25	:ЗУ30	Образование земельного участка из земель государственной и (или) муниципальной собственности	3218				
26	:ЗУ31	Образование земельного участка из земель государственной и (или) муниципальной собственности	3945				
27	:ЗУ32	Образование земельного участка из земель государственной и (или) муниципальной собственности	1880				
28	:ЗУ33	Образование земельного участка из земель государственной и (или) муниципальной собственности	3973				
29	:ЗУ34	Образование земельного участка из земель государственной и (или) муниципальной собственности	3299				
30	:ЗУ35	Образование земельного участка из земель государственной и (или) муниципальной собственности	3992				
							Лист
						Муниципальный контракт № 0120300006520000260 от 26.10.2020 г.	12
Изм.	Кол.уч	Лист	№ док.	Подпись	Дата		

31	:ЗУ36	Образование земельного участка из земель государственной и (или) муниципальной собственности	2070
32	:ЗУ37	Образование земельного участка путем перераспределения земель, находящихся в государственной или муниципальной собственности и земельного участка с кадастровым номером 25:34:016302:53	4925
33	:ЗУ38	Образование земельного участка из земель государственной и (или) муниципальной собственности путем перераспределения	255
34	:ЗУ40	Образование земельного участка из земель государственной и (или) муниципальной собственности	5985
35	:ЗУ41	Образование земельного участка из земель государственной и (или) муниципальной собственности	6201
36	:ЗУ44	Образование земельного участка из земель государственной и (или) муниципальной собственности	869
37	:ЗУ43	Образование земельного участка из земель государственной и (или) муниципальной собственности	2317
38	:ЗУ44	Образование земельного участка путем перераспределения земель, находящихся в государственной или муниципальной собственности и земельного участка с кадастровым номером 25:34:016302:698	1953
39	:ЗУ45	Образование земельного участка путем перераспределения земель, находящихся в государственной или муниципальной собственности и земельного участка с кадастровым номером 25:34:016302:699	1345
40	:ЗУ47	Образование земельного участка из земель государственной и (или) муниципальной собственности путем перераспределения	88
41	:ЗУ48	Образование земельного участка путем перераспределения земель, находящихся в государственной или муниципальной собственности и земельного участка с кадастровым номером 25:34:016302:47	3180
42	:ЗУ50	Образование земельного участка путем перераспределения земель, находящихся в государственной или муниципальной собственности и земельного участка с кадастровым номером 25:34:016302:49	1957
43	:ЗУ51	Образование земельного участка путем перераспределения земель, находящихся в государственной или муниципальной собственности и земельного участка с кадастровым номером 25:34:016302: 8	906
44	:ЗУ52	Образование земельного участка путем перераспределения земель, находящихся в	842

						Муниципальный контракт № 0120300006520000260 от 26.10.2020 г.	Лист
Изм.	Кол.уч	Лист	№ док.	Подпись	Дата		13

		государственной или муниципальной собственности и земельного участка с кадастровым номером 25:34:016302:7	
45	:ЗУ54	Образование земельного участка путем перераспределения земель, находящихся в государственной или муниципальной собственности и земельного участка с кадастровым номером 25:34:016302:1	6659
45	:ЗУ55	Уточнение местоположения границ земельного участка 25:34:016302:696	8222
46	:ЗУ56	Образование земельного участка путем перераспределения земель, находящихся в государственной или муниципальной собственности и земельного участка с кадастровым номером 25:34:016302:720	4553
47	:ЗУ57	Образование земельного участка из земель государственной и (или) муниципальной собственности	1677
48	:ЗУ58	Образование земельного участка из земель государственной и (или) муниципальной собственности	1836
49	:ЗУ59	Образование земельного участка из земель государственной и (или) муниципальной собственности	2754
50	:ЗУ61	Образование земельного участка путем перераспределения земель, находящихся в государственной или муниципальной собственности и земельного участка с кадастровым номером 25:34:016302:760	380
51	:ЗУ62	Образование земельного участка путем перераспределения земель, находящихся в государственной или муниципальной собственности и земельного участка с кадастровым номером 25:34:016302:695	1331
52	:ЗУ63	Образование земельного участка путем перераспределения земель, находящихся в государственной или муниципальной собственности и земельного участка с кадастровым номером 25:34:016302:48	3379
53	:ЗУ64	Образование земельного участка из земель государственной и (или) муниципальной собственности	7035
54	:ЗУ65	Образование земельного участка из земель государственной и (или) муниципальной собственности	347
55	:ЗУ66	Образование земельного участка путем перераспределения земель, находящихся в государственной или муниципальной собственности и земельного участка с кадастровым номером 25:34:016302:761	666

						Муниципальный контракт № 0120300006520000260 от 26.10.2020 г.	Лист
Изм.	Кол.уч	Лист	№ док.	Подпись	Дата		14

Каталог координат образуемых и изменяемых земельных участков приведен в таблице 2.

Таблица 2

Каталог координат поворотных точек границ земельных участков

Условный номер земельного участка		:3У1	
Площадь земельного участка		15572м ²	
Обозначение характерных точек границы	Координаты, МСК-25		
	X	Y	
1	2	3	
1	439315,54	1398440,21	
2	438985,82	1398496,04	
3	438985,98	1398468,15	
4	438982,48	1398460,65	
5	438978,06	1398461,50	
6	438969,87	1398451,93	
7	439262,44	1398403,32	
8	439261,42	1398395,15	
9	439305,95	1398387,76	
Условный номер земельного участка		:3У2	
Площадь земельного участка		4932м ²	
Обозначение характерных точек границы	Координаты, МСК-25		
	X	Y	
1	2	3	
1	439318,33	1398455,47	
2	439336,12	1398552,74	
3	439301,25	1398559,51	
4	439298,69	1398547,65	
5	439283,57	1398550,48	
6	439267,50	1398463,64	
Условный номер земельного участка		:3У3	
Площадь земельного участка		5490м ²	
Обозначение характерных точек границы	Координаты, МСК-25		
	X	Y	
1	2	3	
1	439267,50	1398463,64	
2	439283,57	1398550,48	
3	439221,69	1398562,06	
4	439220,51	1398556,51	
5	439207,54	1398501,83	

						Муниципальный контракт № 0120300006520000260 от 26.10.2020 г.	Лист
Изм.	Кол.уч	Лист	№ док.	Подпись	Дата		15

6	439201,26	1398474,29
7	439234,56	1398512,67
8	439238,26	1398531,42
9	439223,33	1398535,00
10	439218,68	1398515,58
Обозначение характерных точек границы	Координаты, МСК-25	
	X	Y
1	2	3
1	439234,56	1398512,67
2	439238,26	1398531,42
3	439223,33	1398535,00
4	439218,68	1398515,58
Условный номер земельного участка		:3У5
Площадь земельного участка		2345м²
Обозначение характерных точек границы	Координаты, МСК-25	
	X	Y
1	2	3
1	439298,69	1398547,65
2	439301,25	1398559,51
3	439304,35	1398574,74
4	439285,06	1398581,11
5	439227,93	1398591,53
6	439221,69	1398562,06
Условный номер земельного участка		:3У6
Площадь земельного участка		3772м²
Обозначение характерных точек границы	Координаты, МСК-25	
	X	Y
1	2	3
1	439201,26	1398474,29
2	439207,54	1398501,83
3	439077,58	1398525,47
4	439072,39	1398496,76
Условный номер земельного участка		:3У7
Площадь земельного участка		7514м²
Обозначение характерных точек границы	Координаты, МСК-25	
	X	Y
1	2	3
1	439207,54	1398501,83
2	439220,51	1398556,51

Изм.	Кол.уч	Лист	№ док.	Подпись	Дата

Муниципальный контракт № 0120300006520000260 от
26.10.2020 г.

Лист

16

3	439096,42	1398581,40
4	439093,35	1398564,58
5	439084,89	1398565,82
6	439077,58	1398525,47
Условный номер земельного участка		:3У8
Площадь земельного участка		4421м²
Обозначение характерных точек границы	Координаты, МСК-25	
	X	Y
1	2	3
1	439220,51	1398556,51
2	439227,93	1398591,53
3	439103,04	1398614,70
4	439096,42	1398581,40
Условный номер земельного участка		:3У9
Площадь земельного участка		3613м²
Обозначение характерных точек границы	Координаты, МСК-25	
	X	Y
1	2	3
1	439072,39	1398496,76
2	439084,89	1398565,82
3	439019,51	1398575,37
4	439013,51	1398539,92
5	439042,05	1398535,14
6	439036,66	1398502,58
Условный номер земельного участка		:3У10
Площадь земельного участка		4878м²
Обозначение характерных точек границы	Координаты, МСК-25	
	X	Y
1	2	3
1	439093,35	1398564,58
2	439096,42	1398581,40
3	439103,04	1398614,70
4	439004,30	1398633,13
5	438998,21	1398595,26
6	439022,19	1398591,18
7	439019,51	1398575,37
Условный номер земельного участка		:3У11
Площадь земельного участка		2146м²
Обозначение характерных точек границы	Координаты, МСК-25	
	X	Y

Изм.	Кол.уч	Лист	№ док.	Подпись	Дата

Муниципальный контракт № 0120300006520000260 от 26.10.2020 г.

Лист

17

1	2	3
1	439305,75	1398581,65
2	439290,26	1398586,76
3	439005,48	1398640,35
4	439004,30	1398633,13
5	439103,04	1398614,70
6	439227,93	1398591,53
7	439285,06	1398581,11
8	439304,35	1398574,74
Условный номер земельного участка		:3У12
Площадь земельного участка		5652м ²
Обозначение характерных точек границы	Координаты, МСК-25	
	X	Y
1	2	3
1	439290,26	1398586,76
2	439038,65	1398669,99
3	439011,78	1398678,72
4	439005,48	1398640,35
Условный номер земельного участка		:3У13
Площадь земельного участка		1727м ²
Обозначение характерных точек границы	Координаты, МСК-25	
	X	Y
1	2	3
1	439036,66	1398502,58
2	439042,05	1398535,14
3	439013,51	1398539,92
4	438990,17	1398543,83
5	438985,10	1398511,38
Условный номер земельного участка		:3У14
Площадь земельного участка		1248м ²
Обозначение характерных точек границы	Координаты, м	
	X	Y
1	2	3
1	439013,51	1398539,92
2	439022,19	1398591,18
3	438998,21	1398595,26
4	438990,17	1398543,83
Условный номер земельного участка		:3У15
Площадь земельного участка		1712м ²
Обозначение характерных	Координаты, МСК-25	

Изм.	Кол.уч	Лист	№ док.	Подпись	Дата

Муниципальный контракт № 0120300006520000260 от
26.10.2020 г.

Лист

18

точек границы	X	Y
1	2	3
1	438969,87	1398451,93
2	438978,06	1398461,50
3	438982,48	1398460,65
4	438985,98	1398468,15
5	438985,82	1398496,04
6	438950,75	1398501,65
7	438946,10	1398479,66
8	438942,73	1398461,74
9	438941,76	1398456,60
Условный номер земельного участка		:3У16
Площадь земельного участка		1608м ²
Обозначение характерных точек границы	Координаты, МСК-25	
	X	Y
1	2	3
1	438941,76	1398456,60
2	438942,73	1398461,74
3	438946,10	1398479,66
4	438950,75	1398501,65
5	438931,73	1398504,69
6	438926,71	1398483,35
7	438898,50	1398489,59
8	438894,40	1398464,36
Условный номер земельного участка		:3У17
Площадь земельного участка		634м ²
Обозначение характерных точек границы	Координаты, МСК-25	
	X	Y
1	2	3
1	438926,71	1398483,35
2	438931,73	1398504,69
3	438901,85	1398510,21
4	438898,50	1398489,59
Условный номер земельного участка		:3У18
Площадь земельного участка		1896м ²
Обозначение характерных точек границы	Координаты, МСК-25	
	X	Y
1	2	3
1	438970,11	1398513,15
2	438975,06	1398544,16
3	438944,55	1398548,98

Изм.	Кол.уч	Лист	№ док.	Подпись	Дата

Муниципальный контракт № 0120300006520000260 от
26.10.2020 г.

Лист

19

4	438925,05	1398551,83
5	438914,10	1398553,22
6	438908,70	1398524,30
Условный номер земельного участка		:3У19
Площадь земельного участка		1268м²
Обозначение характерных точек границы	Координаты, МСК-25	
	X	Y
1	2	3
1	438975,06	1398544,16
2	438981,38	1398584,48
3	438951,79	1398590,61
4	438944,55	1398548,98
Условный номер земельного участка		:3У20
Площадь земельного участка		2862м²
Обозначение характерных точек границы	Координаты, м	
	X	Y
1	2	3
1	438981,38	1398584,48
2	438982,36	1398591,02
3	438968,31	1398594,06
4	438969,76	1398601,09
5	438949,65	1398604,58
6	438932,41	1398613,91
7	438847,71	1398626,81
8	438750,84	1398645,00
9	438699,84	1398653,96
10	438697,97	1398644,64
11	438745,85	1398637,03
12	438789,80	1398628,36
13	438819,09	1398621,52
14	438843,33	1398617,44
15	438930,78	1398603,56
16	438951,79	1398590,61
Условный номер земельного участка		:3У21
Площадь земельного участка		247м²
Обозначение характерных точек границы	Координаты, МСК-25	
	X	Y
1	2	3
1	438982,36	1398591,02
2	438985,65	1398611,86
3	438978,27	1398612,98
4	438977,06	1398606,30

Изм.	Кол.уч	Лист	№ док.	Подпись	Дата

Муниципальный контракт № 0120300006520000260 от
26.10.2020 г.

Лист

20

5	438970,98	1398607,59
6	438969,76	1398601,09
7	438968,31	1398594,06
Условный номер земельного участка		:3У22
Площадь земельного участка		1599м²
Обозначение характерных точек границы	Координаты, МСК-25	
	X	Y
1	2	3
1	438977,06	1398606,30
2	438978,27	1398612,98
3	438985,65	1398611,86
4	438991,55	1398649,31
5	438959,31	1398654,98
6	438958,55	1398655,11
7	438957,32	1398647,86
8	438949,65	1398604,58
9	438969,76	1398601,09
10	438970,98	1398607,59
Условный номер земельного участка		:3У23
Площадь земельного участка		4121м²
Обозначение характерных точек границы	Координаты, МСК-25	
	X	Y
1	2	3
1	438949,65	1398604,58
2	438957,32	1398647,86
3	438911,82	1398655,95
4	438854,46	1398667,05
5	438847,71	1398626,81
6	438932,41	1398613,91
Условный номер земельного участка		:3У24
Площадь земельного участка		16562м²
Обозначение характерных точек границы	Координаты, МСК-25	
	X	Y
1	2	3
1	438991,55	1398649,31
2	438998,63	1398690,96
3	438991,85	1398700,51
4	438986,55	1398705,29
5	438982,23	1398708,40
6	438976,65	1398712,10
7	438799,84	1398768,18
8	438781,55	1398688,87

Изм.	Кол.уч	Лист	№ док.	Подпись	Дата

Муниципальный контракт № 0120300006520000260 от
26.10.2020 г.

Лист

21

9	438709,94	1398704,29
10	438707,98	1398694,48
11	438757,70	1398683,78
12	438779,30	1398679,13
13	438779,85	1398681,49
14	438911,82	1398655,95
15	438957,32	1398647,86
16	438958,55	1398655,11
17	438959,31	1398654,98
Условный номер земельного участка		:3У25
Площадь земельного участка		<u>1551м²</u>
Обозначение характерных точек границы	Координаты, МСК-25	
	X	Y
1	2	3
1	438894,40	1398464,36
2	438901,85	1398510,21
3	438868,20	1398516,42
4	438862,61	1398469,75
Условный номер земельного участка		:3У26
Площадь земельного участка		<u>2466м²</u>
Обозначение характерных точек границы	Координаты, МСК-25	
	X	Y
1	2	3
1	438862,61	1398469,75
2	438868,20	1398516,42
3	438818,52	1398525,60
4	438809,67	1398478,72
Условный номер земельного участка		:3У27
Площадь земельного участка		<u>2488м²</u>
Обозначение характерных точек границы	Координаты, МСК-25	
	X	Y
1	2	3
1	438809,67	1398478,72
2	438818,52	1398525,60
3	438768,51	1398534,83
4	438757,65	1398487,69
Условный номер земельного участка		:3У28
Площадь земельного участка		<u>768м²</u>
Обозначение характерных точек границы	Координаты, МСК-25	
	X	Y

Изм.	Кол.уч	Лист	№ док.	Подпись	Дата

Муниципальный контракт № 0120300006520000260 от 26.10.2020 г.

Лист

22

1	2	3
1	438768,51	1398534,83
2	438680,83	1398551,03
3	438681,11	1398542,37
4	438723,57	1398533,99
5	438766,61	1398526,59
Условный номер земельного участка		:3У29
Площадь земельного участка		2745м ²
Обозначение характерных точек границы	Координаты, МСК-25	
	X	Y
1	2	3
1	438908,70	1398524,30
2	438914,10	1398553,22
3	438925,05	1398551,83
4	438927,52	1398566,75
5	438860,25	1398578,80
6	438852,62	1398534,63
Условный номер земельного участка		:3У30
Площадь земельного участка		3218м ²
Обозначение характерных точек границы	Координаты, м	
	X	Y
1	2	3
1	438860,25	1398578,80
2	438852,62	1398534,63
3	438799,76	1398544,44
4	438810,55	1398587,44
5	438819,09	1398621,52
6	438843,33	1398617,44
7	438836,69	1398583,02
Условный номер земельного участка		:3У31
Площадь земельного участка		3946м ²
Обозначение характерных точек границы	Координаты, МСК-25	
	X	Y
1	2	3
1	438799,76	1398544,44
2	438819,09	1398621,52
3	438788,18	1398628,68
4	438779,29	1398585,81
5	438737,94	1398593,20
6	438731,32	1398556,92

Изм.	Кол.уч	Лист	№ док.	Подпись	Дата

Муниципальный контракт № 0120300006520000260 от
26.10.2020 г.

Лист

23

Условный номер земельного участка		:3У32	
Площадь земельного участка		1880м ²	
Обозначение характерных точек границы	Координаты, МСК-25		
	X	Y	
1	2	3	
1	438779,29	1398585,81	
2	438788,18	1398628,68	
3	438745,85	1398637,03	
4	438737,94	1398593,20	
Условный номер земельного участка		:3У33	
Площадь земельного участка		3973м ²	
Обозначение характерных точек границы	Координаты, МСК-25		
	X	Y	
1	2	3	
1	438731,32	1398556,92	
2	438737,94	1398593,20	
3	438745,85	1398637,03	
4	438697,97	1398644,64	
5	438682,23	1398566,20	
Условный номер земельного участка		:3У34	
Площадь земельного участка		3299м ²	
Обозначение характерных точек границы	Координаты, МСК-25		
	X	Y	
1	2	3	
1	438927,52	1398566,75	
2	438933,32	1398602,00	
3	438930,78	1398603,56	
4	438843,33	1398617,44	
5	438836,69	1398583,02	
Условный номер земельного участка		:3У35	
Площадь земельного участка		3992м ²	
Обозначение характерных точек границы	Координаты, МСК-25		
	X	Y	
1	2	3	
1	438847,71	1398626,81	
2	438854,46	1398667,05	
3	438779,85	1398681,49	
4	438779,30	1398679,13	
5	438757,70	1398683,78	
6	438750,84	1398645,00	

Изм.	Кол.уч	Лист	№ док.	Подпись	Дата

Муниципальный контракт № 0120300006520000260 от 26.10.2020 г.

Условный номер земельного участка		:3У36	
Площадь земельного участка		2070м ²	
Обозначение характерных точек границы	Координаты, МСК-25		
	X	Y	
1	2	3	
1	438750,84	1398645,00	
2	438757,70	1398683,78	
3	438707,98	1398694,48	
4	438699,84	1398653,96	
Условный номер земельного участка		:3У37	
Площадь земельного участка		4925м ²	
Обозначение характерных точек границы	Координаты, МСК-25		
	X	Y	
1	2	3	
1	438781,55	1398688,87	
2	438795,54	1398749,52	
3	438724,33	1398773,71	
4	438709,94	1398704,29	
Условный номер земельного участка		:3У38	
Площадь земельного участка		255м ²	
Обозначение характерных точек границы	Координаты, МСК-25		
	X	Y	
1	2	3	
1	438537,28	1398771,20	
2	438540,86	1398783,29	
3	438543,75	1398782,49	
4	438547,15	1398793,97	
5	438550,02	1398793,16	
6	438554,65	1398805,42	
7	438556,52	1398804,67	
8	438557,36	1398807,41	
9	438561,26	1398809,57	
10	438564,03	1398808,78	
11	438564,89	1398811,63	
12	438576,38	1398808,22	
13	438576,70	1398809,15	
14	438580,35	1398808,09	
15	438581,34	1398811,16	
16	438565,80	1398815,88	
17	438555,53	1398810,73	
18	438550,21	1398805,35	
19	438545,12	1398796,22	

Изм.	Кол.уч	Лист	№ док.	Подпись	Дата

Муниципальный контракт № 0120300006520000260 от 26.10.2020 г.

Лист

25

20	438541,72	1398786,17
21	438539,23	1398786,00
22	438535,38	1398771,58
Условный номер земельного участка		:3У39
Площадь земельного участка		<u>10347м²</u>
Обозначение характерных точек границы	Координаты, МСК-25	
	X	Y
1	2	3
1	438639,11	1398451,03
2	438640,53	1398490,37
3	438642,56	1398510,97
4	438671,26	1398512,44
5	438669,31	1398535,17
6	438573,77	1398531,06
7	438519,85	1398528,15
8	438545,73	1398439,20
9	438578,71	1398437,19
Условный номер земельного участка		:3У40
Площадь земельного участка		<u>5985м²</u>
Обозначение характерных точек границы	Координаты, МСК-25	
	X	Y
1	2	3
1	438669,31	1398535,17
2	438667,85	1398552,62
3	438667,04	1398561,80
4	438667,44	1398571,75
5	438668,61	1398578,74
6	438671,85	1398594,40
7	438591,06	1398597,73
8	438573,05	1398595,94
9	438574,01	1398580,59
10	438573,77	1398531,06
Условный номер земельного участка		:3У41
Площадь земельного участка		<u>6201м²</u>
Обозначение характерных точек границы	Координаты, МСК-25	
	X	Y
1	2	3
1	438671,85	1398594,40
2	438682,88	1398647,59
3	438610,05	1398665,94
4	438577,37	1398670,14
5	438578,59	1398615,90

Изм.	Кол.уч	Лист	№ док.	Подпись	Дата

Муниципальный контракт № 0120300006520000260 от
26.10.2020 г.

Лист

26

6	438589,83	1398616,45
7	438591,06	1398597,73
Условный номер земельного участка		<u>:3У42</u>
Площадь земельного участка		<u>869м²</u>
Обозначение характерных точек границы	Координаты, МСК-25	
	X	Y
1	2	3
1	438682,88	1398647,59
2	438684,42	1398655,05
3	438637,57	1398666,23
4	438613,16	1398672,52
5	438596,64	1398675,26
6	438568,36	1398679,51
7	438568,46	1398671,28
8	438610,05	1398665,94
9	438625,66	1398662,01
Условный номер земельного участка		<u>:3У43</u>
Площадь земельного участка		<u>2317м²</u>
Обозначение характерных точек границы	Координаты, МСК-25	
	X	Y
1	2	3
1	438684,42	1398655,05
2	438694,72	1398703,41
3	438690,51	1398704,21
4	438648,13	1398712,54
5	438637,57	1398666,23
Условный номер земельного участка		<u>:3У44</u>
Площадь земельного участка		<u>1953м²</u>
Обозначение характерных точек границы	Координаты, МСК-25	
	X	Y
1	2	3
1	438637,57	1398666,23
2	438648,13	1398712,54
3	438622,80	1398717,52
4	438620,24	1398716,66
5	438605,53	1398718,83
6	438604,35	1398711,58
7	438601,84	1398702,42
8	438597,62	1398680,00
9	438596,64	1398675,26
10	438613,16	1398672,52

Изм.	Кол.уч	Лист	№ док.	Подпись	Дата

Муниципальный контракт № 0120300006520000260 от
26.10.2020 г.

Лист

27

Условный номер земельного участка		:3У45	
Площадь земельного участка		1345м ²	
Обозначение характерных точек границы	Координаты, МСК-25		
	X	Y	
1	2	3	
1	438596,64	1398675,26	
2	438597,62	1398680,00	
3	438601,84	1398702,42	
4	438604,35	1398711,58	
5	438605,53	1398718,83	
6	438586,86	1398721,58	
7	438573,98	1398723,69	
8	438573,60	1398716,15	
9	438568,29	1398685,51	
10	438568,36	1398679,51	
Условный номер земельного участка		:3У46	
Площадь земельного участка		159м ²	
Обозначение характерных точек границы	Координаты, МСК-25		
	X	Y	
1	2	3	
1	438690,51	1398704,21	
2	438694,72	1398703,41	
3	438710,15	1398775,88	
Условный номер земельного участка		:3У47	
Площадь земельного участка		88м ²	
Обозначение характерных точек границы	Координаты, МСК-25		
	X	Y	
1	2	3	
1	438682,20	1398747,80	
2	438682,54	1398747,70	
3	438693,28	1398782,38	
4	438705,19	1398778,27	
5	438704,99	1398777,50	
6	438710,15	1398775,88	
7	438711,21	1398780,51	
8	438694,15	1398786,20	
9	438692,99	1398782,47	
Условный номер земельного участка		:3У48	
Площадь земельного участка		3180м ²	
Обозначение характерных	Координаты, МСК-25		

Изм.	Кол.уч	Лист	№ док.	Подпись	Дата

Муниципальный контракт № 0120300006520000260 от
26.10.2020 г.

Лист

28

точек границы	X	Y
1	2	3
1	438682,20	1398747,80
2	438694,15	1398786,20
3	438623,04	1398811,45
4	438622,14	1398808,39
5	438610,50	1398768,79
6	438637,39	1398760,79
7	438671,63	1398750,92
Условный номер земельного участка		:3У49
Площадь земельного участка		1310м ²
Обозначение характерных точек границы	Координаты, МСК-25	
	X	Y
1	2	3
1	438623,04	1398811,45
2	438539,50	1398841,14
3	438535,37	1398818,60
4	438545,93	1398816,57
5	438532,58	1398772,15
6	438535,38	1398771,58
7	438539,23	1398786,00
8	438541,72	1398786,17
9	438545,12	1398796,22
10	438550,21	1398805,35
11	438555,53	1398810,73
12	438565,80	1398815,88
13	438581,34	1398811,16
14	438583,99	1398819,45
15	438622,14	1398808,39
Условный номер земельного участка		:3У50
Площадь земельного участка		1957м ²
Обозначение характерных точек границы	Координаты, МСК-25	
	X	Y
1	2	3
1	438532,58	1398772,15
2	438545,93	1398816,57
3	438535,37	1398818,60
4	438501,81	1398824,77
5	438490,08	1398784,95
Условный номер земельного участка		:3У51
Площадь земельного участка		906м ²
Обозначение характерных	Координаты, МСК-25	

Изм.	Кол.уч	Лист	№ док.	Подпись	Дата

Муниципальный контракт № 0120300006520000260 от
26.10.2020 г.

Лист

29

точек границы	X	Y
1	2	3
1	438535,37	1398818,60
2	438539,50	1398841,14
3	438532,26	1398843,74
4	438508,40	1398848,86
5	438503,60	1398849,89
6	438498,55	1398825,37
Условный номер земельного участка		:3У52
Площадь земельного участка		842м ²
Обозначение характерных точек границы	Координаты, МСК-25	
	X	Y
1	2	3
1	438498,55	1398825,37
2	438503,60	1398849,89
3	438473,22	1398855,96
4	438462,94	1398856,35
5	438462,05	1398854,05
6	438468,74	1398843,32
7	438475,24	1398829,54
1	438498,55	1398825,37
Условный номер земельного участка		:3У53
Площадь земельного участка		312м ²
Обозначение характерных точек границы	Координаты, МСК-25	
	X	Y
1	2	3
1	438500,39	1398819,95
2	438501,81	1398824,77
3	438498,55	1398825,37
4	438475,24	1398829,54
5	438468,74	1398843,32
6	438462,05	1398854,05
7	438462,94	1398856,35
8	438457,04	1398853,52
9	438461,59	1398845,84
10	438463,90	1398842,36
11	438468,68	1398825,75
Условный номер земельного участка		:3У54
Площадь земельного участка		6669м ²
Обозначение характерных точек границы	Координаты, МСК-25	
	X	Y

Изм.	Кол.уч	Лист	№ док.	Подпись	Дата

Муниципальный контракт № 0120300006520000260 от
26.10.2020 г.

Лист

30

1	2	3
1	438472,66	1398792,82
2	438468,88	1398802,42
3	438471,49	1398802,78
4	438469,69	1398822,22
5	438463,90	1398842,36
6	438461,59	1398845,84
7	438433,77	1398841,75
8	438423,99	1398839,60
9	438420,18	1398843,39
10	438394,16	1398838,99
11	438393,72	1398834,36
12	438348,74	1398829,18
13	438349,09	1398827,51
14	438337,29	1398825,61
15	438358,03	1398776,43
16	438363,65	1398777,21
17	438419,39	1398782,33
18	438420,15	1398782,47
19	438418,91	1398785,50
20	438430,48	1398789,82
21	438430,67	1398789,01
22	438455,04	1398793,54
23	438456,52	1398789,96
24	438459,47	1398789,78
25	438459,88	1398788,78
26	438459,75	1398786,09

Условный номер земельного участка :3У55

Площадь земельного участка 8222м²

Обозначение характерных точек границы	Координаты, МСК-25	
	X	Y
1	2	3
1	438484,34	1398724,55
2	438480,27	1398735,33
3	438459,48	1398783,31
4	438459,75	1398786,09
5	438459,88	1398788,78
6	438459,47	1398789,78
7	438456,52	1398789,96
8	438455,04	1398793,54
9	438430,67	1398789,01
10	438430,48	1398789,82
11	438418,91	1398785,50
12	438420,15	1398782,47
13	438419,39	1398782,33
14	438363,65	1398777,21

Изм.	Кол.уч	Лист	№ док.	Подпись	Дата

Муниципальный контракт № 0120300006520000260 от 26.10.2020 г.

Лист

31

15	438358,03	1398776,43
16	438399,14	1398703,70
17	438414,94	1398677,81
18	438456,59	1398706,62
19	438455,49	1398709,70
20	438468,05	1398714,64
21	438478,42	1398719,61
Условный номер земельного участка		<u>:3У56</u>
Площадь земельного участка		<u>4553м²</u>
Обозначение характерных точек границы	Координаты, МСК-25	
	Х	У
1	2	3
1	438535,36	1398718,37
2	438539,29	1398726,04
3	438525,42	1398771,74
4	438525,96	1398774,14
5	438490,08	1398784,95
6	438500,39	1398819,95
7	438468,68	1398825,75
8	438469,69	1398822,22
9	438471,49	1398802,78
10	438468,88	1398802,42
11	438472,66	1398792,82
12	438459,75	1398786,09
13	438459,48	1398783,31
14	438480,27	1398735,33
15	438483,46	1398726,87
16	438502,49	1398727,38
17	438502,99	1398717,51
18	438528,81	1398718,20
Условный номер земельного участка		<u>:3У57</u>
Площадь земельного участка		<u>1677м²</u>
Обозначение характерных точек границы	Координаты, МСК-25	
	Х	У
1	2	3
1	438480,69	1398694,10
2	438468,05	1398714,64
3	438455,49	1398709,70
4	438456,59	1398706,62
5	438414,94	1398677,81
6	438431,77	1398655,24
Условный номер земельного участка		<u>:3У58</u>
Площадь земельного участка		<u>1836м²</u>

Изм.	Кол.уч	Лист	№ док.	Подпись	Дата

Муниципальный контракт № 0120300006520000260 от
26.10.2020 г.

Лист

32

Обозначение характерных точек границы	Координаты, МСК-25	
	X	Y
1	2	3
1	438471,93	1398648,49
2	438475,24	1398651,00
3	438498,94	1398663,97
4	438495,35	1398669,39
5	438491,64	1398671,21
6	438486,54	1398677,75
7	438483,85	1398683,86
8	438480,69	1398694,10
9	438431,77	1398655,24
10	438449,38	1398631,62
Условный номер земельного участка		:3У59
Площадь земельного участка		2754м ²
Обозначение характерных точек границы	Координаты, МСК-25	
	X	Y
1	2	3
1	438522,20	1398593,94
2	438521,19	1398598,94
3	438504,29	1398621,36
4	438503,51	1398626,61
5	438503,51	1398633,66
6	438502,20	1398648,57
7	438500,61	1398658,56
8	438498,94	1398663,97
9	438475,24	1398651,00
10	438471,93	1398648,49
11	438449,38	1398631,62
12	438476,91	1398594,68
Условный номер земельного участка		:3У60
Площадь земельного участка		334м ²
Обозначение характерных точек границы	Координаты, МСК-25	
	X	Y
1	2	3
1	438523,88	1398585,64
2	438522,20	1398593,94
3	438476,91	1398594,68
4	438482,94	1398586,98
5	438486,70	1398587,21
Условный номер земельного участка		:3У61
Площадь земельного участка		380м ²

Изм.	Кол.уч	Лист	№ док.	Подпись	Дата

Муниципальный контракт № 0120300006520000260 от 26.10.2020 г.

Лист

33

Обозначение характерных точек границы	Координаты, МСК-25	
	X	Y
1	2	3
1	438524,59	1398575,26
2	438524,07	1398581,72
3	438523,88	1398585,64
4	438486,70	1398587,21
5	438482,94	1398586,98
6	438490,81	1398576,93
7	438494,32	1398576,90
Условный номер земельного участка		:3У62
Площадь земельного участка		1331м ²
Обозначение характерных точек границы	Координаты, МСК-25	
	X	Y
1	2	3
1	438503,91	1398669,67
2	438502,70	1398714,63
3	438502,99	1398717,51
4	438502,49	1398727,38
5	438483,46	1398726,87
6	438484,34	1398724,55
7	438478,42	1398719,61
8	438468,05	1398714,64
9	438480,69	1398694,10
10	438483,85	1398683,86
11	438486,54	1398677,75
12	438491,64	1398671,21
13	438495,35	1398669,39
Условный номер земельного участка		:3У63
Площадь земельного участка		3379м ²
Обозначение характерных точек границы	Координаты, МСК-25	
	X	Y
1	2	3
1	438534,41	1398582,92
2	438528,81	1398718,20
3	438502,99	1398717,51
4	438502,70	1398714,63
5	438503,91	1398669,67
6	438495,35	1398669,39
7	438498,94	1398663,97
8	438500,61	1398658,56
9	438502,20	1398648,57
10	438503,51	1398633,66

Изм.	Кол.уч	Лист	№ док.	Подпись	Дата

Муниципальный контракт № 0120300006520000260 от 26.10.2020 г.

Лист

34

11	438503,51	1398626,61
12	438504,29	1398621,36
13	438521,19	1398598,94
14	438522,20	1398593,94
15	438523,88	1398585,64
16	438524,07	1398581,72
Условный номер земельного участка		:3У64
Площадь земельного участка		<u>7035м²</u>
Обозначение характерных точек границы	Координаты, МСК-25	
	X	Y
1	2	3
1	438574,01	1398580,59
2	438573,05	1398595,94
3	438571,82	1398615,57
4	438578,59	1398615,90
5	438577,37	1398670,14
6	438568,46	1398671,28
7	438568,29	1398685,51
8	438573,60	1398716,15
9	438573,98	1398723,69
10	438555,33	1398726,58
11	438560,00	1398744,30
12	438552,05	1398747,42
13	438555,04	1398759,63
14	438554,71	1398759,74
15	438555,54	1398765,97
16	438537,28	1398771,20
17	438532,58	1398772,15
18	438525,96	1398774,14
19	438525,42	1398771,74
20	438539,29	1398726,04
21	438535,36	1398718,37
22	438528,81	1398718,20
23	438534,41	1398582,92
24	438546,82	1398584,36
25	438558,42	1398584,68
26	438561,50	1398582,94
27	438561,62	1398579,82
Условный номер земельного участка		:3У65
Площадь земельного участка		<u>347м²</u>
Обозначение характерных точек границы	Координаты, МСК-25	
	X	Y
1	2	3
1	438591,06	1398597,73

Изм.	Кол.уч	Лист	№ док.	Подпись	Дата

Муниципальный контракт № 0120300006520000260 от
26.10.2020 г.

Лист

35

2	438589,83	1398616,45
3	438571,82	1398615,57
4	438573,05	1398595,94
Условный номер земельного участка		:3У66
Площадь земельного участка		666м²
Обозначение характерных точек границы	Координаты, МСК-25	
	X	Y
1	2	3
1	438526,84	1398547,46
2	438524,59	1398575,26
3	438494,32	1398576,90
4	438490,81	1398576,93
5	438514,43	1398546,76
Условный номер земельного участка		:3У67
Площадь земельного участка		1484м²
Обозначение характерных точек границы	Координаты, МСК-25	
	X	Y
1	2	3
1	438573,77	1398531,06
2	438574,01	1398580,59
3	438561,62	1398579,82
4	438562,63	1398552,31
5	438526,84	1398547,46
6	438514,43	1398546,76
7	438519,85	1398528,15

Проектом межевания предусмотрено образование сервитутов на земельные участки.

Сервитут – право ограниченного пользования чужим земельным участком

Выделяется два вида сервитутов – частный и публичный. Частный сервитут устанавливается для определенных нужд, например, для обеспечения прохода и проезда через соседний земельный участок, для прокладки и эксплуатации линий электропередачи, для связи и трубопроводов, для обеспечения водоснабжения и мелиорации и для иных нужд собственника земельного участка, которые не могут быть обеспечены без установления сервитута на соседний земельный участок. Публичный сервитут устанавливается на законодательном уровне в случаях, если это необходимо для обеспечения

						Муниципальный контракт № 0120300006520000260 от 26.10.2020 г.	Лист
Изм.	Кол.уч	Лист	№ док.	Подпись	Дата		36

интересов государства, местного самоуправления или местного населения, без изъятия земельных участков.

Таблица 3

Перечень вновь образованных частей земельных участков (сервитутов)

№ п/п	Условный номер образуемого земельного участка	Цель установления сервитута	Площадь, кв.м
1	:ЗУ3/ЧЗУ1	Проход, проезд	708
2	:ЗУ6/ЧЗУ1	Проход, проезд	260
3	:ЗУ7/ЧЗУ1	Проход, проезд	356
4	:ЗУ10/ЧЗУ1	Проход, проезд	290
5	:ЗУ50/ЧЗУ1	Проход, проезд	388
6	:57/ЧЗУ1	Проход, проезд	219
7	:ЗУ62/ЧЗУ1	Проход, проезд	119
8	:ЗУ63/ЧЗУ1	Проход, проезд	691
9	:ЗУ64/ЧЗУ1	Проход, проезд	219

Таблица 4

Каталог координат образованных частей земельных участков (сервитутов)

Обозначение части		<u>:ЗУ3/ЧЗУ1</u>	
Площадь		<u>708м²</u>	
Обозначение характерных точек границы	Координаты, м		
	X	Y	
1	2	3	
1	439218,68	1398515,58	
2	439223,33	1398535,00	
3	439229,97	1398560,51	
4	439221,69	1398562,06	
5	439220,51	1398556,51	
6	439207,54	1398501,83	
7	439201,26	1398474,29	
8	439209,15	1398473,05	
Обозначение части		<u>:ЗУ6/ЧЗУ1</u>	
Площадь		<u>261м²</u>	
Обозначение характерных точек границы	Координаты, м		
	X	Y	
1	2	3	
1	439081,38	1398495,19	
2	439086,19	1398523,91	

						Муниципальный контракт № 0120300006520000260 от 26.10.2020 г.	Лист
Изм.	Кол.уч	Лист	№ док.	Подпись	Дата		37

3	439077,58	1398525,47
4	439072,39	1398496,76
Обозначение части		:3У7/ЧЗУ1
Площадь		356м²
Обозначение характерных точек границы	Координаты, м	
	X	Y
1	2	3
1	439086,19	1398523,91
2	439093,35	1398564,58
3	439084,89	1398565,82
4	439077,58	1398525,47
Обозначение части		:3У10/ЧЗУ1
Площадь		290м²
Обозначение характерных точек границы	Координаты, м	
	X	Y
1	2	3
1	439093,35	1398564,58
2	439096,42	1398581,40
3	439099,83	1398598,56
4	439091,48	1398599,59
5	439084,89	1398565,82
Обозначение части		:3У50/ЧЗУ1
Площадь		389м²
Обозначение характерных точек границы	Координаты, м	
	X	Y
1	2	3
1	438525,96	1398774,14
2	438532,58	1398772,15
3	438545,93	1398816,56
4	438536,06	1398818,47
Обозначение части		:3У1
Площадь		219м²
Обозначение характерных точек границы	Координаты, м	
	X	Y
1	2	3
1	438574,01	1398580,59
2	438573,05	1398595,94
3	438571,82	1398615,57
4	438565,53	1398615,08

Изм.	Кол.уч	Лист	№ док.	Подпись	Дата

Муниципальный контракт № 0120300006520000260 от 26.10.2020 г.

5	438567,79	1398580,20
Обозначение части		:ЗУ62/ЧЗУ1
Площадь		219м²
Обозначение характерных точек границы	Координаты, м	
	X	Y
1	2	3
1	438536,48	1398548,77
2	438534,41	1398582,92
3	438528,09	1398582,19
4	438530,12	1398547,90
Обозначение части		:ЗУ63/ЧЗУ1
Площадь		119м²
Обозначение характерных точек границы	Координаты, м	
	X	Y
1	2	3
1	438503,91	1398669,67
2	438502,70	1398714,63
3	438499,72	1398714,63
4	438501,29	1398678,30
5	438501,29	1398669,58
Обозначение части		:ЗУ64/ЧЗУ1
Площадь		691м²
Обозначение характерных точек границы	Координаты, м	
	X	Y
1	2	3
1	438534,41	1398582,92
2	438526,76	1398601,39
3	438515,51	1398624,20
4	438507,29	1398669,78
5	438505,65	1398714,74
6	438502,70	1398714,63
7	438503,91	1398669,67
8	438501,29	1398669,58
9	438509,53	1398623,54
10	438521,19	1398598,94
11	438528,09	1398582,19

4. Перечень и сведения о площади образуемых земельных участков, которые будут отнесены к территориям общего пользования или имуществу общего

						Муниципальный контракт № 0120300006520000260 от 26.10.2020 г.	Лист
Изм.	Кол.уч	Лист	№ док.	Подпись	Дата		39

пользования, в том числе в отношении которых предполагаются резервирование и (или) изъятие для государственных или муниципальных нужд

Земельные участки, образуемые под номерами :ЗУ6,:ЗУ11, :ЗУ15,:ЗУ20,:ЗУ28, :ЗУ39, :ЗУ46, :ЗУ49, :ЗУ53 :ЗУ60, ЗУ67 формируются в целях отнесения их к территории общего пользования. Перечень и сведения о земельных участках представлен в таблице 3.

Таблица 5

Перечень и сведения о площади земельного участка, отнесенного к территориям общего пользования

№ п/п	Условный номер земельного участка	Площадь м ²
1	:ЗУ6	3772
2	:ЗУ11	2146
3	:ЗУ15	1712
4	:ЗУ20	2862
5	:ЗУ28	768
6	:ЗУ39	10347
7	:ЗУ46	159
8	:ЗУ49	1310
9	:ЗУ53	312
10	:ЗУ60	334
11	:ЗУ67	1484

5. Вид разрешенного использования земельных участков

Вид разрешенного использования определяется в соответствии с территориальной зоной, установленной Правилами землепользования и застройки Уссурийского городского округа, утвержденными решением Думы муниципального образования г. Уссурийск и Уссурийского района от 30.11.2004 г. № 104 «О Правилах землепользования и застройки Уссурийского городского округа».

В районе проектирования установлены границы следующих территориальных зон:

- зона застройки среднеэтажными жилыми домами (Ж 3).

						Муниципальный контракт № 0120300006520000260 от 26.10.2020 г.	Лист
Изм.	Кол.уч	Лист	№ док.	Подпись	Дата		40

Основные и вспомогательные виды разрешенного использования земельных участков приведены в таблицах би 7 соответственно.

Таблица 6

Основные виды разрешенного использования

ВИДЫ РАЗРЕШЕННОГО ИСПОЛЬЗОВАНИЯ ЗЕМЕЛЬНЫХ УЧАСТКОВ И ОБЪЕКТЫ КАПИТАЛЬНОГО СТРОИТЕЛЬСТВА	ПРЕДЕЛЬНЫЕ РАЗМЕРЫ ЗЕМЕЛЬНЫХ УЧАСТКОВ И ПРЕДЕЛЬНЫЕ ПАРАМЕТРЫ РАЗРЕШЕННОГО СТРОИТЕЛЬСТВА, РЕКОНСТРУКЦИИ ОБЪЕКТЫ КАПИТАЛЬНОГО СТРОИТЕЛЬСТВА	ОГРАНИЧЕНИЯ ИСПОЛЬЗОВАНИЯ ЗЕМЕЛЬНЫХ УЧАСТКОВ И ОБЪЕКТЫ КАПИТАЛЬНОГО СТРОИТЕЛЬСТВА
Многоквартирные жилые дома	<p>Минимальные размеры земельного участка - 800 кв. м.</p> <p>Минимальные отступы от границ земельного участка в целях определения места допустимого размещения объекта - 3 м.</p> <p>Предельное количество этажей - от 4 до 5.</p> <p>Максимальный процент застройки земельного участка - 60.</p> <p>Действие градостроительного регламента не распространяется: На реконструируемые объекты, разрешение на строительство которых получено до введения в действие настоящих Правил (редакция от 22 декабря 2011 года N 505-НПА), расположенные с нарушением градостроительного регламента, в части уменьшения минимальных отступов от границ земельного участка, предусмотренной этажности объекта, регламентируемого процента застройки.</p>	<p>Нормативные показатели плотности застройки территориальной зоны определяется в соответствии с Приложением "Г" Свода правил СП 42.13330.2011 "СНиП 2.07.01-89*" Градостроительство. Планировка и застройка городских и сельских поселений", региональными и местными нормативами градостроительного проектирования.</p> <p>Не допускается размещение объектов капитального строительства жилого назначения в границах ориентировочных санитарно-защитных зон</p>
(в ред. Решения Думы Уссурийского городского округа от 30.01.2018 N 745-НПА)		
Объекты дошкольного образования	<p>Минимальные размеры земельного участка - 35 кв. м на 1 место.</p> <p>Минимальные отступы от границ земельного участка в целях определения места допустимого размещения объекта - 5 м.</p> <p>Минимальный отступ от красной линии улицы до объекта: - в городе Уссурийске - 25 м;</p>	<p>Иные требования к размещению объектов дошкольного образования установлены СанПиН 2.4.1.2660-10 "Санитарно-эпидемиологические требования к устройству, содержанию и организации режима работы в</p>

	<p>- в сельских населенных пунктах - 10 м. Предельное количество этажей - 2. Максимальный процент застройки земельного участка - 30. Действие градостроительного регламента не распространяется: На реконструируемые объекты, разрешение на строительство которых получено до введения в действие настоящих Правил (редакция от 22 декабря 2011 года N 505-НПА), расположенные с нарушением градостроительного регламента, в части уменьшения минимальных отступов от границ земельного участка, предусмотренной этажности объекта, регламентируемого процента застройки.</p>	<p>дошкольных организациях"</p>
<p>(в ред. Решения Думы Уссурийского городского округа от 30.01.2018 N 745-НПА)</p>		
<p>Объекты общеобразовательного назначения</p>	<p>Минимальные размеры земельного участка - 16 кв. м на 1 место. Минимальные отступы от границ земельного участка в целях определения места допустимого размещения объекта - 5 м. Минимальный отступ от красной линии улицы до объекта: - в городе Уссурийске - 25 м; - в сельских населенных пунктах - 10 м. Предельное количество этажей - 4. Максимальный процент застройки земельного участка - 40. Действие градостроительного регламента не распространяется: На реконструируемые объекты, разрешение на строительство которых получено до введения в действие настоящих Правил (редакция от 22 декабря 2011 года N 505-НПА), расположенные с нарушением градостроительного регламента, в части уменьшения минимальных отступов от границ земельного участка, предусмотренной этажности объекта, регламентируемого процента застройки.</p>	<p>Иные требования к размещению общеобразовательных учреждений установлены постановлением Главного государственного санитарного врача РФ от 29.12.2010 N 189 "Об утверждении СанПиН 2.4.2.2821-10 "Санитарно-эпидемиологические требования к условиям и организации обучения в общеобразовательных учреждениях"</p>

(в ред. [Решения](#) Думы Уссурийского городского округа от 30.01.2018 N 745-НПА)

Объекты торгового назначения

Встроено-пристроенные к многоквартирным жилым домам. Предельные размеры земельного участка и предельные параметры разрешенного строительства, реконструкции объектов торгового назначения соответствуют параметрам объектов основного вида использования (жилые дома). Действие градостроительного регламента не распространяется: На реконструируемые объекты, разрешение на строительство которых получено до введения в действие настоящих Правил (редакция от 22 декабря 2011 года N 505-НПА), расположенные с нарушением градостроительного регламента, в части уменьшения минимальных отступов от границ земельного участка, предусмотренной этажности объекта, регламентируемого процента застройки.

(в ред. [Решения](#) Думы Уссурийского городского округа от 30.01.2018 N 745-НПА)

Объекты хранения автомобильного транспорта

Минимальные размеры земельного участка определяются в соответствии с техническими регламентами. Минимальные отступы от границ земельного участка в целях определения места допустимого размещения объекта - 0,5 м. Предельная высота объекта - 15 м. Действие градостроительного регламента не распространяется: На реконструируемые объекты, разрешение на строительство которых получено до введения в действие настоящих Правил (редакция от 22 декабря 2011 года N 505-НПА), расположенные с нарушением градостроительного регламента, в части уменьшения минимальных отступов от границ земельного участка, предусмотренной этажности объекта, регламентируемого процента застройки.

За исключением гаражей

						Муниципальный контракт № 0120300006520000260 от 26.10.2020 г.	Лист
Изм.	Кол.уч	Лист	№ док.	Подпись	Дата		43

(в ред. Решений Думы Уссурийского городского округа от 28.03.2017 N 568-НПА, от 30.01.2018 N 745-НПА)

Объекты инженерно-технического обеспечения

Минимальные размеры земельного участка определяются в соответствии с техническими регламентами по заданию на проектирование. Минимальные отступы от границ земельного участка в целях определения места допустимого размещения объекта - 0,5 м.
 Предельная высота объекта - 6 м, за исключение вышек связи и иных подобных объектов.
 Действие градостроительного регламента не распространяется: На реконструируемые объекты, разрешение на строительство которых получено до введения в действие настоящих Правил (редакция от 22 декабря 2011 года N 505-НПА), расположенные с нарушением градостроительного регламента, в части уменьшения минимальных отступов от границ земельного участка, предусмотренной этажности объекта, регламентируемого процента застройки.

Параметры строительства определяются в соответствии со строительными нормами и правилами, техническими регламентами

(строка введена [Решением](#) Думы Уссурийского городского округа от 18.07.2017 N 638-НПА; в ред. [Решения](#) Думы Уссурийского городского округа от 30.01.2018 N 745-НПА)

Таблица 7

Вспомогательные виды разрешенного использования

ВИДЫ РАЗРЕШЕННОГО ИСПОЛЬЗОВАНИЯ ЗЕМЕЛЬНЫХ УЧАСТКОВ И ОБЪЕКТЫ КАПИТАЛЬНОГО СТРОИТЕЛЬСТВА	ПРЕДЕЛЬНЫЕ РАЗМЕРЫ ЗЕМЕЛЬНЫХ УЧАСТКОВ И ПРЕДЕЛЬНЫЕ ПАРАМЕТРЫ РАЗРЕШЕННОГО СТРОИТЕЛЬСТВА, РЕКОНСТРУКЦИИ ОБЪЕКТЫ КАПИТАЛЬНОГО СТРОИТЕЛЬСТВА	ОГРАНИЧЕНИЯ ИСПОЛЬЗОВАНИЯ ЗЕМЕЛЬНЫХ УЧАСТКОВ И ОБЪЕКТЫ КАПИТАЛЬНОГО СТРОИТЕЛЬСТВА
Строка исключена. - Решение Думы Уссурийского городского округа от 18.07.2017 N 638-НПА.		
Стоянки (парковки) автомобилей	Минимальные размеры земельного участка определяются	Нормы расчета стоянок автомобилей предусмотреть

	индивидуально в соответствии с техническими регламентами	в соответствии с Приложением "К" Свода правил СП 42.13330.2011 "СНиП 2.07.01-89*" Градостроительство. Планировка и застройка городских и сельских поселений", региональными и местными нормативами градостроительного проектирования
--	--	--

- зона общественного и социального назначения (ОДЗ 2).

Основные и вспомогательные виды разрешенного использования земельных участков приведены в таблицах 8 и 9 соответственно.

Таблица 8

Основные виды разрешенного использования

ВИДЫ РАЗРЕШЕННОГО ИСПОЛЬЗОВАНИЯ ЗЕМЕЛЬНЫХ УЧАСТКОВ И ОБЪЕКТЫ КАПИТАЛЬНОГО СТРОИТЕЛЬСТВА	ПРЕДЕЛЬНЫЕ РАЗМЕРЫ ЗЕМЕЛЬНЫХ УЧАСТКОВ И ПРЕДЕЛЬНЫЕ ПАРАМЕТРЫ РАЗРЕШЕННОГО СТРОИТЕЛЬСТВА, РЕКОНСТРУКЦИИ ОБЪЕКТЫ КАПИТАЛЬНОГО СТРОИТЕЛЬСТВА	ОГРАНИЧЕНИЯ ИСПОЛЬЗОВАНИЯ ЗЕМЕЛЬНЫХ УЧАСТКОВ И ОБЪЕКТЫ КАПИТАЛЬНОГО СТРОИТЕЛЬСТВА
Объекты дошкольного образования	Минимальные размеры земельного участка - 35 кв. м на 1 место. Минимальные отступы от границ земельного участка в целях определения места допустимого размещения объекта - 3 м. Минимальный отступ от красной линии улицы до объекта: - в городе Уссурийске - 25 м; - в сельских населенных пунктах - 10 м. Предельное количество этажей - 2. Максимальный процент застройки земельного участка - 30. Действие градостроительного регламента не распространяется: На реконструируемые объекты, разрешение на строительство которых получено до введения в действие настоящих Правил (редакция от 22 декабря 2011 года N 505-НПА), расположенные с нарушением	Иные требования к размещению объектов дошкольного образования установлены СанПиН 2.4.1.2660-10 "Санитарно-эпидемиологические требования к устройству, содержанию и организации режима работы в дошкольных организациях"

	<p>градостроительного регламента, в части уменьшения минимальных отступов от границ земельного участка, предусмотренной этажности объекта, регламентируемого процента застройки.</p>						
<p>(в ред. Решения Думы Уссурийского городского округа от 30.01.2018 N 745-НПА)</p>							
<p>Объекты общеобразовательного назначения</p>	<p>Минимальные размеры земельного участка - 16 кв. м на 1 место. Минимальные отступы от границ земельного участка в целях определения места допустимого размещения объекта - 3 м. Минимальный отступ от красной линии улицы до объекта: - в городе Уссурийске - 25 м; - в сельских населенных пунктах - 10 м. Предельное количество этажей - 4. Максимальный процент застройки земельного участка - 40. Действие градостроительного регламента не распространяется: На реконструируемые объекты, разрешение на строительство которых получено до введения в действие настоящих Правил (редакция от 22 декабря 2011 года N 505-НПА), расположенные с нарушением градостроительного регламента, в части уменьшения минимальных отступов от границ земельного участка, предусмотренной этажности объекта, регламентируемого процента застройки.</p>	<p>Иные требования к размещению общеобразовательных учреждений установлены постановлением Главного государственного санитарного врача РФ от 29.12.2010 N 189 "Об утверждении СанПиН 2.4.2.2821-10 "Санитарно-эпидемиологические требования к условиям и организации обучения в общеобразовательных учреждениях"</p>					
<p>(в ред. Решения Думы Уссурийского городского округа от 30.01.2018 N 745-НПА)</p>							
<p>Объекты среднего профессионального образования</p>	<p>Минимальные размеры земельного участка при вместимости: - до 300 мест - 75 кв. м на 1 место; - от 301 до 900 мест - 50 кв. м на 1 место. Минимальные отступы от границ земельного участка в целях определения места допустимого размещения объекта - 3 м. Предельное количество этажей - 4. Максимальный процент застройки земельного участка - 50. Действие градостроительного регламента не распространяется:</p>						
Изм.	Кол.уч	Лист	№ док.	Подпись	Дата	Муниципальный контракт № 0120300006520000260 от 26.10.2020 г.	Лист
							46

	<p>На реконструируемые объекты, разрешение на строительство которых получено до введения в действие настоящих Правил (редакция от 22 декабря 2011 года N 505-НПА), расположенные с нарушением градостроительного регламента, в части уменьшения минимальных отступов от границ земельного участка, предусмотренной этажности объекта, регламентируемого процента застройки.</p>						
<p>(в ред. Решения Думы Уссурийского городского округа от 30.01.2018 N 745-НПА)</p>							
<p>Объекты высшего профессионального образования</p>	<p>Минимальные размеры земельного участка - 4 кв. м на 1 место. Минимальные отступы от границ земельного участка в целях определения места допустимого размещения объекта - 3 м. Предельное количество этажей - 4. Максимальный процент застройки земельного участка - 40. Действие градостроительного регламента не распространяется: На реконструируемые объекты, разрешение на строительство которых получено до введения в действие настоящих Правил (редакция от 22 декабря 2011 года N 505-НПА), расположенные с нарушением градостроительного регламента, в части уменьшения минимальных отступов от границ земельного участка, предусмотренной этажности объекта, регламентируемого процента застройки.</p>						
<p>(в ред. Решения Думы Уссурийского городского округа от 30.01.2018 N 745-НПА)</p>							
<p>Объекты административно-делового назначения</p>	<p>Минимальные размеры земельного участка - 500 кв. м. Минимальные отступы от границ земельного участка в целях определения места допустимого размещения объекта - 3 м. Предельное количество этажей - 9. Максимальный процент застройки земельного участка - 40. При наличии технических решений, обеспечивающих санитарно-эпидемиологическое благополучие населения, а также соблюдение</p>						
Изм.	Кол.уч	Лист	№ док.	Подпись	Дата	Муниципальный контракт № 0120300006520000260 от 26.10.2020 г.	Лист 47

региональных и местных нормативов градостроительного проектирования, строительных норм и правил максимальный процент застройки может быть увеличен до 65.
 Действие градостроительного регламента не распространяется:
 На реконструируемые объекты, разрешение на строительство которых получено до введения в действие настоящих Правил (редакция от 22 декабря 2011 года N 505-НПА), расположенные с нарушением градостроительного регламента, в части уменьшения минимальных отступов от границ земельного участка, предусмотренной этажности объекта, регламентируемого процента застройки.

(в ред. [Решения](#) Думы Уссурийского городского округа от 30.01.2018 N 745-НПА)

Объекты социального обслуживания

Минимальные размеры земельного участка - 1000 кв. м.
 Минимальные отступы от границ земельного участка в целях определения места допустимого размещения объекта - 3 м. Предельное количество этажей - 4. Максимальный процент застройки земельного участка - 50.
 При наличии технических решений, обеспечивающих санитарно-эпидемиологическое благополучие населения, а также соблюдение региональных и местных нормативов градостроительного проектирования, строительных норм и правил максимальный процент застройки может быть увеличен до 65.
 Действие градостроительного регламента не распространяется:
 На реконструируемые объекты, разрешение на строительство которых получено до введения в действие настоящих Правил (редакция от 22 декабря 2011 года N 505-НПА), расположенные с нарушением градостроительного регламента, в части уменьшения минимальных отступов от границ земельного участка, предусмотренной этажности объекта, регламентируемого процента

						Муниципальный контракт № 0120300006520000260 от 26.10.2020 г.	Лист
Изм.	Кол.уч	Лист	№ док.	Подпись	Дата		48

<p>Объекты торгового назначения и общественного питания</p> <p>Объекты временного</p>	<p>застройки.</p> <p>(в ред. Решения Думы Уссурийского городского округа от 30.01.2018 N 745-НПА)</p> <p>Минимальные размеры земельного участка: - магазины 2000 кв. м; - абзац исключен. - Решение Думы Уссурийского городского округа от 28.10.2014 N 28-НПА.</p> <p>Минимальные размеры земельного участка объектов общественного питания: - до 50 посадочных мест - 1000 кв. м; - свыше 50 посадочных мест - 1500 кв. м.</p> <p>Минимальные отступы от границ земельного участка в целях определения места допустимого размещения объекта - 3 м. Предельное количество этажей - 9. Максимальный процент застройки земельного участка - 40.</p> <p>При наличии технических решений, обеспечивающих санитарно-эпидемиологическое благополучие населения, а также соблюдение региональных и местных нормативов градостроительного проектирования, строительных норм и правил максимальный процент застройки может быть увеличен до 65.</p> <p>Действие градостроительного регламента не распространяется: На реконструируемые объекты, разрешение на строительство которых получено до введения в действие настоящих Правил (редакция от 22 декабря 2011 года N 505-НПА), расположенные с нарушением градостроительного регламента, в части уменьшения минимальных отступов от границ земельного участка, предусмотренной этажности объекта, регламентируемого процента застройки.</p> <p>Максимальные размеры земельного участка: магазины - 5000 кв. м.</p> <p>Минимальные размеры земельного участка при вместимости:</p>													
<table border="1"> <tr> <td>Изм.</td> <td>Кол.уч</td> <td>Лист</td> <td>№ док.</td> <td>Подпись</td> <td>Дата</td> </tr> <tr> <td> </td> <td> </td> <td> </td> <td> </td> <td> </td> <td> </td> </tr> </table>	Изм.	Кол.уч	Лист	№ док.	Подпись	Дата							<p>(в ред. Решений Думы Уссурийского городского округа от 28.10.2014 N 28-НПА, от 06.12.2016 N 522-НПА, от 30.01.2018 N 745-НПА, от 29.05.2018 N 824-НПА)</p>	<p>Муниципальный контракт № 0120300006520000260 от 26.10.2020 г.</p>
Изм.	Кол.уч	Лист	№ док.	Подпись	Дата									
						Лист								
						49								

<p>пребывания граждан (гостиницы, кемпинги, мотели и иные подобные объекты)</p>	<p>- до 100 мест - 55 кв. м на 1 чел.; - от 101 до 500 мест - 30 кв. м на 1 чел.; - свыше 500 мест - 22 кв. м на 1 чел.</p> <p>Минимальные отступы от границ земельного участка в целях определения места допустимого размещения объекта - 3 м. Предельное количество этажей - 9. Максимальный процент застройки земельного участка - 40.</p> <p>При наличии технических решений, обеспечивающих санитарно-эпидемиологическое благополучие населения, а также соблюдение региональных и местных нормативов градостроительного проектирования, строительных норм и правил максимальный процент застройки может быть увеличен до 65.</p> <p>Действие градостроительного регламента не распространяется: На реконструируемые объекты, разрешение на строительство которых получено до введения в действие настоящих Правил (редакция от 22 декабря 2011 года N 505-НПА), расположенные с нарушением градостроительного регламента, в части уменьшения минимальных отступов от границ земельного участка, предусмотренной этажности объекта, регламентируемого процента застройки.</p>	
<p>(в ред. Решения Думы Уссурийского городского округа от 30.01.2018 N 745-НПА)</p>		
<p>Объекты обслуживания автомобильного транспорта (автомобильные мойки, станции технического обслуживания и иные подобные объекты)</p>	<p>Минимальные размеры земельного участка - 300 кв. м.</p> <p>Минимальные отступы от границ земельного участка в целях определения места допустимого размещения объекта - 3 м. Предельное количество этажей - 3. Максимальный процент застройки земельного участка - 50.</p> <p>При наличии технических решений, обеспечивающих санитарно-эпидемиологическое благополучие населения, а также соблюдение региональных и местных нормативов градостроительного проектирования, строительных норм и правил максимальный процент застройки</p>	

может быть увеличен до 65.
 Действие градостроительного регламента не распространяется:
 На реконструируемые объекты, разрешение на строительство которых получено до введения в действие настоящих Правил (редакция от 22 декабря 2011 года N 505-НПА), расположенные с нарушением градостроительного регламента, в части уменьшения минимальных отступов от границ земельного участка, предусмотренной этажности объекта, регламентируемого процента застройки.

(в ред. [Решения](#) Думы Уссурийского городского округа от 30.01.2018 N 745-НПА)

Здравоохранение

Предельные (минимальные и (или) максимальные) размеры земельных участков, в том числе их площадь не подлежат установлению.
 Минимальные отступы от границ земельного участка в целях определения места допустимого размещения объекта - 3 м. Предельное количество этажей - 5. Максимальный процент застройки земельного участка - 50.
 При наличии технических решений, обеспечивающих санитарно-эпидемиологическое благополучие населения, а также соблюдение региональных и местных нормативов градостроительного проектирования, строительных норм и правил максимальный процент застройки может быть увеличен до 65.
 Действие градостроительного регламента не распространяется:
 На реконструируемые объекты, разрешение на строительство которых получено до введения в действие настоящих Правил (редакция от 22 декабря 2011 года N 505-НПА), расположенные с нарушением градостроительного регламента, в части уменьшения минимальных отступов от границ земельного участка, предусмотренной этажности объекта, регламентируемого процента застройки.

						Муниципальный контракт № 0120300006520000260 от 26.10.2020 г.	Лист
Изм.	Кол.уч	Лист	№ док.	Подпись	Дата		51

(в ред. Решений Думы Уссурийского городского округа от 30.01.2018 N 745-НПА, от 26.02.2019 N 966-НПА)

Объекты культурно-досугового назначения

Минимальные размеры земельного участка - 2000 кв. м.
Минимальные отступы от границ земельного участка в целях определения места допустимого размещения объекта - 3 м. Предельное количество этажей - 5. Максимальный процент застройки земельного участка - 45.
При наличии технических решений, обеспечивающих санитарно-эпидемиологическое благополучие населения, а также соблюдение региональных и местных нормативов градостроительного проектирования, строительных норм и правил максимальный процент застройки может быть увеличен до 65.
Действие градостроительного регламента не распространяется:
На реконструируемые объекты, разрешение на строительство которых получено до введения в действие настоящих Правил (редакция от 22 декабря 2011 года N 505-НПА), расположенные с нарушением градостроительного регламента, в части уменьшения минимальных отступов от границ земельного участка, предусмотренной этажности объекта, регламентируемого процента застройки.

(в ред. Решения Думы Уссурийского городского округа от 30.01.2018 N 745-НПА)

Объекты гражданской обороны и чрезвычайных ситуаций

Предельные размеры земельных участков и предельные параметры разрешенного строительства, реконструкции объектов капитального строительства определяются в соответствии с нормативными техническими документами.
Действие градостроительного регламента не распространяется:
На реконструируемые объекты, разрешение на строительство которых получено до введения в действие настоящих Правил (редакция от 22 декабря 2011 года N 505-НПА), расположенные с нарушением

						Муниципальный контракт № 0120300006520000260 от 26.10.2020 г.	Лист
Изм.	Кол.уч	Лист	№ док.	Подпись	Дата		52

	градостроительного регламента, в части уменьшения минимальных отступов от границ земельного участка, предусмотренной этажности объекта, регламентируемого процента застройки.						
(в ред. Решения Думы Уссурийского городского округа от 30.01.2018 N 745-НПА)							
Общественные туалеты	Минимальные размеры земельного участка: 50 кв. м. Максимальные размеры земельного участка: 120 кв. м. Минимальные отступы от границ земельного участка в целях определения места допустимого размещения объекта - 0,5 м. Предельная высота объекта - 3,5 м. Максимальный процент застройки земельного участка - 60	Отдельно стоящие					
(строка введена Решением Думы Уссурийского городского округа от 30.06.2015 N 189-НПА)							
Объекты хранения автомобильного транспорта	Минимальные размеры земельного участка определяются в соответствии с техническими регламентами. Минимальные отступы от границ земельного участка в целях определения места допустимого размещения объекта - 0,5 м. Предельная высота объекта - 15 м. Действие градостроительного регламента не распространяется: На реконструируемые объекты, разрешение на строительство которых получено до введения в действие настоящих Правил (редакция от 22 декабря 2011 года N 505-НПА), расположенные с нарушением градостроительного регламента, в части уменьшения минимальных отступов от границ земельного участка, предусмотренной этажности объекта, регламентируемого процента застройки.	За исключением гаражей					
(строка введена Решением Думы Уссурийского городского округа от 28.03.2017 N 568-НПА; в ред. Решения Думы Уссурийского городского округа от 30.01.2018 N 745-НПА)							
Объекты инженерно-технического	Минимальные размеры земельного участка определяются в соответствии с техническими регламентами по	Параметры строительства определяются в соответствии со					
Изм.	Кол.уч	Лист	№ док.	Подпись	Дата	Муниципальный контракт № 0120300006520000260 от 26.10.2020 г.	Лист
							53

обеспечения	<p>заданию на проектирование. Минимальные отступы от границ земельного участка в целях определения места допустимого размещения объекта - 0,5 м. Предельная высота объекта - 6 м, за исключение вышек связи и иных подобных объектов. Действие градостроительного регламента не распространяется: На реконструируемые объекты, разрешение на строительство которых получено до введения в действие настоящих Правил (редакция от 22 декабря 2011 года N 505-НПА), расположенные с нарушением градостроительного регламента, в части уменьшения минимальных отступов от границ земельного участка, предусмотренной этажности объекта, регламентируемого процента застройки.</p>	строительными нормами и правилами, техническими регламентами					
<p>(строка введена Решением Думы Уссурийского городского округа от 18.07.2017 N 638-НПА; в ред. Решения Думы Уссурийского городского округа от 30.01.2018 N 745-НПА)</p>							
Спорт	<p>Минимальные отступы от границ земельных участков в целях определения места допустимого размещения объекта - 3 м. Предельная высота объекта определяется в соответствии с техническими регламентами по заданию на проектирование. Минимальный размер земельного участка: - спортивно-досуговый комплекс - 2000 кв. м; - иные объекты спортивного назначения - определяется в соответствии с нормативно-технической документацией, региональными и местными нормативами градостроительного проектирования. Максимальные размеры земельного участка не подлежат установлению. Действие градостроительного регламента не распространяется: на реконструируемые объекты, разрешение на строительство которых получено до введения в действие</p>						
Изм.	Кол.уч	Лист	№ док.	Подпись	Дата	Муниципальный контракт № 0120300006520000260 от 26.10.2020 г.	Лист 54

	<p>настоящих Правил (редакция от 22 декабря 2011 года N 505-НПА), расположенные с нарушением градостроительного регламента, в части уменьшения минимальных отступов от границ земельного участка, предусмотренной этажности объекта, регламентируемого процента застройки</p>	
<p>(строка введена Решением Думы Уссурийского городского округа от 29.10.2019 N 77-НПА)</p>		

(в ред. [Решения](#) Думы Уссурийского городского округа от 26.06.2018 N 837-НПА)

Таблица 9

Вспомогательные виды разрешенного использования

ВИДЫ РАЗРЕШЕННОГО ИСПОЛЬЗОВАНИЯ ЗЕМЕЛЬНЫХ УЧАСТКОВ И ОБЪЕКТЫ КАПИТАЛЬНОГО СТРОИТЕЛЬСТВА	ПРЕДЕЛЬНЫЕ РАЗМЕРЫ ЗЕМЕЛЬНЫХ УЧАСТКОВ И ПРЕДЕЛЬНЫЕ ПАРАМЕТРЫ РАЗРЕШЕННОГО СТРОИТЕЛЬСТВА, РЕКОНСТРУКЦИИ ОБЪЕКТЫ КАПИТАЛЬНОГО СТРОИТЕЛЬСТВА	ОГРАНИЧЕНИЯ ИСПОЛЬЗОВАНИЯ ЗЕМЕЛЬНЫХ УЧАСТКОВ И ОБЪЕКТЫ КАПИТАЛЬНОГО СТРОИТЕЛЬСТВА
Детские спортивные игровые площадки		Площадные объекты. Нормы расчета площадок предусмотреть в соответствии с действующими нормами и правилами
<p>Строка исключена. - Решение Думы Уссурийского городского округа от 18.07.2017 N 638-НПА.</p>		
Стоянки (парковки) автомобилей	Минимальные размеры земельного участка определяются индивидуально в соответствии с техническими регламентами	Нормы расчета стоянок автомобилей предусмотреть в соответствии с Приложением "К" Свода правил СП 42.13330.2011 "СНиП 2.07.01-89* Градостроительство. Планировка и застройка городских и сельских поселений", региональными и местными нормативами градостроительного проектирования

(в ред. [Решения](#) Думы Уссурийского городского округа от 26.06.2018 N 837-НПА)

						Муниципальный контракт № 0120300006520000260 от 26.10.2020 г.	Лист
Изм.	Кол.уч	Лист	№ док.	Подпись	Дата		55

- зона коммерческого и коммунально-бытового назначения (ОДЗ 3)

Основные и вспомогательные виды разрешенного использования земельных участков приведены в таблицах 10 и 11 соответственно.

Таблица 10

Основные виды разрешенного использования

ВИДЫ РАЗРЕШЕННОГО ИСПОЛЬЗОВАНИЯ ЗЕМЕЛЬНЫХ УЧАСТКОВ И ОБЪЕКТЫ КАПИТАЛЬНОГО СТРОИТЕЛЬСТВА	ПРЕДЕЛЬНЫЕ РАЗМЕРЫ ЗЕМЕЛЬНЫХ УЧАСТКОВ И ПРЕДЕЛЬНЫЕ ПАРАМЕТРЫ РАЗРЕШЕННОГО СТРОИТЕЛЬСТВА, РЕКОНСТРУКЦИИ ОБЪЕКТЫ КАПИТАЛЬНОГО СТРОИТЕЛЬСТВА	ОГРАНИЧЕНИЯ ИСПОЛЬЗОВАНИЯ ЗЕМЕЛЬНЫХ УЧАСТКОВ И ОБЪЕКТЫ КАПИТАЛЬНОГО СТРОИТЕЛЬСТВА
Объекты торгового назначения и общественного питания	<p>Минимальные размеры земельного участка:</p> <ul style="list-style-type: none"> - магазины 2000 кв. м; - абзац исключен. - Решение Думы Уссурийского городского округа от 28.10.2014 N 28-НПА. <p>Минимальные размеры земельного участка объектов общественного питания:</p> <ul style="list-style-type: none"> - до 50 посадочных мест - 1000 кв. м; - свыше 50 посадочных мест - 1500 кв. м. <p>Минимальные отступы от границ земельного участка в целях определения места допустимого размещения объекта - 3 м. Предельное количество этажей - 9. Максимальный процент застройки земельного участка - 40.</p> <p>При наличии технических решений, обеспечивающих санитарно-эпидемиологическое благополучие населения, а также соблюдение региональных и местных нормативов градостроительного проектирования, строительных норм и правил максимальный процент застройки может быть увеличен до 65.</p> <p>Действие градостроительного регламента не распространяется:</p> <p>На реконструируемые объекты, разрешение на строительство которых получено до введения в действие настоящих Правил (редакция от 22 декабря 2011 года N 505-НПА), расположенные с нарушением градостроительного регламента, в части уменьшения минимальных отступов от границ земельного участка,</p>	

	<p>предусмотренной этажности объекта, регламентируемого процента застройки. Максимальные размеры земельного участка: магазины - 5000 кв. м.</p>						
<p>(в ред. Решений Думы Уссурийского городского округа от 28.10.2014 N 28-НПА, от 06.12.2016 N 522-НПА, от 30.01.2018 N 745-НПА, от 29.05.2018 N 824-НПА)</p>							
<p>Объекты социального обслуживания</p>	<p>Минимальные размеры земельного участка - 1000 кв. м. Минимальные отступы от границ земельного участка в целях определения места допустимого размещения объекта - 3 м. Предельное количество этажей - 4. Максимальный процент застройки земельного участка - 50. При наличии технических решений, обеспечивающих санитарно-эпидемиологическое благополучие населения, а также соблюдение региональных и местных нормативов градостроительного проектирования, строительных норм и правил максимальный процент застройки может быть увеличен до 65. Действие градостроительного регламента не распространяется: На реконструируемые объекты, разрешение на строительство которых получено до введения в действие настоящих Правил (редакция от 22 декабря 2011 года N 505-НПА), расположенные с нарушением градостроительного регламента, в части уменьшения минимальных отступов от границ земельного участка, предусмотренной этажности объекта, регламентируемого процента застройки.</p>						
<p>(в ред. Решения Думы Уссурийского городского округа от 30.01.2018 N 745-НПА)</p>							
<p>Объекты бытового обслуживания</p>	<p>Минимальные размеры земельного участка - 500 кв. м. Минимальные отступы от границ земельного участка в целях определения места допустимого размещения объекта - 3 м. Предельное количество этажей - 6. Максимальный процент застройки земельного участка - 50. При наличии технических решений, обеспечивающих санитарно-эпидемиологическое благополучие населения, а также соблюдение региональных и местных нормативов градостроительного проектирования, строительных норм и правил максимальный процент застройки может быть увеличен до 65.</p>						
Изм.	Кол.уч	Лист	№ док.	Подпись	Дата	Муниципальный контракт № 0120300006520000260 от 26.10.2020 г.	Лист 57

	<p>Действие градостроительного регламента не распространяется: На реконструируемые объекты, разрешение на строительство которых получено до введения в действие настоящих Правил (редакция от 22 декабря 2011 года N 505-НПА), расположенные с нарушением градостроительного регламента, в части уменьшения минимальных отступов от границ земельного участка, предусмотренной этажности объекта, регламентируемого процента застройки.</p>						
(в ред. Решения Думы Уссурийского городского округа от 30.01.2018 N 745-НПА)							
<p>Объекты административно-делового назначения</p>	<p>Минимальные размеры земельного участка - 500 кв. м. Минимальные отступы от границ земельного участка в целях определения места допустимого размещения объекта - 3 м. Предельное количество этажей - 9. Максимальный процент застройки земельного участка - 40. При наличии технических решений, обеспечивающих санитарно-эпидемиологическое благополучие населения, а также соблюдение региональных и местных нормативов градостроительного проектирования, строительных норм и правил максимальный процент застройки может быть увеличен до 65. Действие градостроительного регламента не распространяется: На реконструируемые объекты, разрешение на строительство которых получено до введения в действие настоящих Правил (редакция от 22 декабря 2011 года N 505-НПА), расположенные с нарушением градостроительного регламента, в части уменьшения минимальных отступов от границ земельного участка, предусмотренной этажности объекта, регламентируемого процента застройки.</p>						
(в ред. Решения Думы Уссурийского городского округа от 30.01.2018 N 745-НПА)							
<p>Объекты временного пребывания граждан (гостиницы, кемпинги, мотели и иные подобные объекты)</p>	<p>Минимальные размеры земельного участка при вместимости: - до 100 мест - 55 кв. м на 1 чел.; - от 101 до 500 мест - 30 кв. м на 1 чел.; - свыше 500 мест - 22 кв. м на 1 чел. Минимальные отступы от границ земельного участка в целях определения места допустимого размещения объекта - 3 м. Предельное количество этажей - 9.</p>						
Изм.	Кол.уч	Лист	№ док.	Подпись	Дата	Муниципальный контракт № 0120300006520000260 от 26.10.2020 г.	Лист 58

	<p>Максимальный процент застройки земельного участка - 40.</p> <p>При наличии технических решений, обеспечивающих санитарно-эпидемиологическое благополучие населения, а также соблюдение региональных и местных нормативов градостроительного проектирования, строительных норм и правил максимальный процент застройки может быть увеличен до 65.</p> <p>Действие градостроительного регламента не распространяется:</p> <p>На реконструируемые объекты, разрешение на строительство которых получено до введения в действие настоящих Правил (редакция от 22 декабря 2011 года N 505-НПА), расположенные с нарушением градостроительного регламента, в части уменьшения минимальных отступов от границ земельного участка, предусмотренной этажности объекта, регламентируемого процента застройки.</p>	
<p>(в ред. Решения Думы Уссурийского городского округа от 30.01.2018 N 745-НПА)</p>		
<p>Объекты обслуживания автомобильного транспорта (автомобильные мойки, станции технического обслуживания и иные подобные объекты)</p>	<p>Минимальные размеры земельного участка - 300 кв. м.</p> <p>Минимальные отступы от границ земельного участка в целях определения места допустимого размещения объекта - 3 м. Предельное количество этажей - 3.</p> <p>Максимальный процент застройки земельного участка - 50.</p> <p>При наличии технических решений, обеспечивающих санитарно-эпидемиологическое благополучие населения, а также соблюдение региональных и местных нормативов градостроительного проектирования, строительных норм и правил максимальный процент застройки может быть увеличен до 65.</p> <p>Действие градостроительного регламента не распространяется:</p> <p>На реконструируемые объекты, разрешение на строительство которых получено до введения в действие настоящих Правил (редакция от 22 декабря 2011 года N 505-НПА), расположенные с нарушением градостроительного регламента, в части уменьшения минимальных отступов от границ земельного участка, предусмотренной этажности объекта, регламентируемого процента застройки.</p>	

(в ред. [Решения](#) Думы Уссурийского городского округа от 30.01.2018 N 745-НПА)

Склады продовольственных и непродовольственных товаров

Минимальные размеры земельного участка продовольственного склада - 300 кв. м.
Минимальные размеры земельного участка непродовольственного склада - 500 кв. м.
Минимальные отступы от границ земельного участка в целях определения места допустимого размещения объекта - 3 м. Предельное количество этажей - 3. Максимальный процент застройки земельного участка - 70.
Действие градостроительного регламента не распространяется:
На реконструируемые объекты, разрешение на строительство которых получено до введения в действие настоящих Правил (редакция от 22 декабря 2011 года N 505-НПА), расположенные с нарушением градостроительного регламента, в части уменьшения минимальных отступов от границ земельного участка, предусмотренной этажности объекта, регламентируемого процента застройки.

(в ред. [Решения](#) Думы Уссурийского городского округа от 30.01.2018 N 745-НПА)

Объекты гражданской обороны и чрезвычайных ситуаций

Предельные размеры земельных участков и предельные параметры разрешенного строительства, реконструкции объектов капитального строительства определяются в соответствии с нормативными техническими документами.
Действие градостроительного регламента не распространяется:
На реконструируемые объекты, разрешение на строительство которых получено до введения в действие настоящих Правил (редакция от 22 декабря 2011 года N 505-НПА), расположенные с нарушением градостроительного регламента, в части уменьшения минимальных отступов от границ земельного участка, предусмотренной этажности объекта, регламентируемого процента застройки.

(в ред. [Решения](#) Думы Уссурийского городского округа от 30.01.2018 N 745-НПА)

Спорт

Минимальные отступы от границ земельного участка в целях определения места допустимого размещения объекта - 3 м. Предельная высота объекта определяется в соответствии с

						Муниципальный контракт № 0120300006520000260 от 26.10.2020 г.	Лист
Изм.	Кол.уч	Лист	№ док.	Подпись	Дата		60

	<p>техническими регламентами по заданию на проектирование. Минимальный размер земельного участка:</p> <ul style="list-style-type: none"> - спортивно-досуговый комплекс - 2000 кв. м. - иные объекты спортивного назначения - определяется в соответствии с нормативно-технической документацией, региональными и местными нормативами градостроительного проектирования. <p>Действие градостроительного регламента не распространяется:</p> <p>На реконструируемые объекты, разрешение на строительство которых получено до введения в действие настоящих Правил (редакция от 22 декабря 2011 года N 505-НПА), расположенные с нарушением градостроительного регламента, в части уменьшения минимальных отступов от границ земельного участка, предусмотренной этажности объекта, регламентируемого процента застройки.</p>					
<p>(в ред. Решений Думы Уссурийского городского округа от 30.01.2018 N 745-НПА, от 29.10.2019 N 77-НПА)</p>						
<p>Многоквартирные жилые дома</p>	<p>Минимальные размеры земельного участка - 1000 кв. м.</p> <p>Минимальные отступы от границ земельного участка в целях определения места допустимого размещения объекта - 3 м.</p> <p>Количество этажей - от 6 и более.</p> <p>Максимальный процент застройки земельного участка - 60.</p> <p>Действие градостроительного регламента не распространяется:</p> <p>На реконструируемые объекты, разрешение на строительство которых получено до введения в действие настоящих Правил (редакция от 22 декабря 2011 года N 505-НПА), расположенные с нарушением градостроительного регламента, в части уменьшения минимальных отступов от границ земельного участка, предусмотренной этажности объекта, регламентируемого процента застройки.</p>	<p>Нормативные показатели плотности застройки территориальной зоны определяется в соответствии с Приложением "Г" Свода правил СП 42.13330.2011 "СНиП 2.07.01-89* Градостроительство. Планировка и застройка городских и сельских поселений", региональными и местными нормативами градостроительного проектирования.</p> <p>Не допускается размещение объектов капитального строительства в границах ориентировочных санитарно-защитных зон</p>				
<p>(в ред. Решений Думы Уссурийского городского округа от 30.06.2015 N 189-НПА, от 30.01.2018 N 745-НПА)</p>						
<p>Общественные туалеты</p>	<p>Минимальные размеры земельного участка: 50 кв. м.</p> <p>Максимальные размеры земельного участка: 120 кв. м.</p> <p>Минимальные отступы от границ</p>	<p>Отдельно стоящие</p>				
<p>Муниципальный контракт № 0120300006520000260 от 26.10.2020 г.</p>						<p>Лист 61</p>
Изм.	Кол.уч	Лист	№ док.	Подпись	Дата	

	<p>земельного участка в целях определения места допустимого размещения объекта - 0,5 м. Предельная высота объекта - 3,5 м. Максимальный процент застройки земельного участка - 60</p>						
<p>(строка введена Решением Думы Уссурийского городского округа от 31.05.2016 N 421-НПА)</p>							
<p>Объекты хранения автомобильного транспорта</p>	<p>Минимальные размеры земельного участка определяются в соответствии с техническими регламентами. Минимальные отступы от границ земельного участка в целях определения места допустимого размещения объекта - 0,5 м. Предельная высота объекта - 15 м. Действие градостроительного регламента не распространяется: На реконструируемые объекты, разрешение на строительство которых получено до введения в действие настоящих Правил (редакция от 22 декабря 2011 года N 505-НПА), расположенные с нарушением градостроительного регламента, в части уменьшения минимальных отступов от границ земельного участка, предусмотренной этажности объекта, регламентируемого процента застройки.</p>	<p>За исключением гаражей</p>					
<p>(строка введена Решением Думы Уссурийского городского округа от 28.03.2017 N 568-НПА; в ред. Решения Думы Уссурийского городского округа от 30.01.2018 N 745-НПА)</p>							
<p>Объекты инженерно-технического обеспечения</p>	<p>Минимальные размеры земельного участка определяются в соответствии с техническими регламентами по заданию на проектирование. Минимальные отступы от границ земельного участка в целях определения места допустимого размещения объекта - 0,5 м. Предельная высота объекта - 6 м, за исключение вышек связи и иных подобных объектов. Действие градостроительного регламента не распространяется: На реконструируемые объекты, разрешение на строительство которых получено до введения в действие настоящих Правил (редакция от 22 декабря 2011 года N 505-НПА), расположенные с нарушением градостроительного регламента, в части уменьшения минимальных отступов от границ земельного участка, предусмотренной этажности объекта,</p>	<p>Параметры строительства определяются в соответствии со строительными нормами и правилами, техническими регламентами</p>					
Изм.	Кол.уч	Лист	№ док.	Подпись	Дата	Муниципальный контракт № 0120300006520000260 от 26.10.2020 г.	Лист 62

регламентируемого процента застройки.

(строка введена [Решением](#) Думы Уссурийского городского округа от 18.07.2017 N 638-НПА; в ред. [Решения](#) Думы Уссурийского городского округа от 30.01.2018 N 745-НПА)

(в ред. [Решения](#) Думы Уссурийского городского округа от 26.06.2018 N 837-НПА)

Таблица 11

Вспомогательные виды разрешенного использования

ВИДЫ РАЗРЕШЕННОГО ИСПОЛЬЗОВАНИЯ ЗЕМЕЛЬНЫХ УЧАСТКОВ И ОБЪЕКТЫ КАПИТАЛЬНОГО СТРОИТЕЛЬСТВА	ПРЕДЕЛЬНЫЕ РАЗМЕРЫ ЗЕМЕЛЬНЫХ УЧАСТКОВ И ПРЕДЕЛЬНЫЕ ПАРАМЕТРЫ РАЗРЕШЕННОГО СТРОИТЕЛЬСТВА, РЕКОНСТРУКЦИИ ОБЪЕКТЫ КАПИТАЛЬНОГО СТРОИТЕЛЬСТВА	ОГРАНИЧЕНИЯ ИСПОЛЬЗОВАНИЯ ЗЕМЕЛЬНЫХ УЧАСТКОВ И ОБЪЕКТЫ КАПИТАЛЬНОГО СТРОИТЕЛЬСТВА
Строка исключена. - Решение Думы Уссурийского городского округа от 18.07.2017 N 638-НПА.		
Стоянки (парковки) автомобилей	Минимальные размеры земельного участка определяются индивидуально в соответствии с техническими регламентами	Нормы расчета стоянок автомобилей предусмотреть в соответствии с Приложением "К" Свода правил СП 42.13330.2011 "СНиП 2.07.01-89*" Градостроительство. Планировка и застройка городских и сельских поселений", региональными и местными нормативами градостроительного проектирования

(в ред. [Решения](#) Думы Уссурийского городского округа от 26.06.2018 N 837-НПА)

-коммунально-складская зона (ПР 5)

Основные и вспомогательные виды разрешенного использования земельных участков приведены в таблицах 12 и 13 соответственно.

Таблица 12

Основные виды разрешенного использования

ВИДЫ РАЗРЕШЕННОГО ИСПОЛЬЗОВАНИЯ ЗЕМЕЛЬНЫХ УЧАСТКОВ И ОБЪЕКТЫ КАПИТАЛЬНОГО СТРОИТЕЛЬСТВА	ПРЕДЕЛЬНЫЕ РАЗМЕРЫ ЗЕМЕЛЬНЫХ УЧАСТКОВ И ПРЕДЕЛЬНЫЕ ПАРАМЕТРЫ РАЗРЕШЕННОГО СТРОИТЕЛЬСТВА, РЕКОНСТРУКЦИИ ОБЪЕКТЫ КАПИТАЛЬНОГО СТРОИТЕЛЬСТВА	ОГРАНИЧЕНИЯ ИСПОЛЬЗОВАНИЯ ЗЕМЕЛЬНЫХ УЧАСТКОВ И ОБЪЕКТЫ КАПИТАЛЬНОГО СТРОИТЕЛЬСТВА
Объекты коммунально-складского	Минимальные размеры земельного участка - 1500 кв. м. Минимальные отступы от границ	Максимальный процент застройки, а также размеры земельных участков определяются

						Муниципальный контракт № 0120300006520000260 от 26.10.2020 г.	Лист
Изм.	Кол.уч	Лист	№ док.	Подпись	Дата		63

назначения	<p>земельного участка в целях определения места допустимого размещения объекта - 5 м. Предельное количество этажей - 5. Максимальный процент застройки - 80. Действие градостроительного регламента не распространяется:</p> <p>На реконструируемые объекты, разрешение на строительство которых получено до введения в действие настоящих Правил (редакция от 22 декабря 2011 года N 505-НПА), расположенные с нарушением градостроительного регламента, в части уменьшения минимальных отступов от границ земельного участка, предусмотренной этажности объекта, регламентируемого процента застройки.</p>	<p>в соответствии с Приложением "Е" Свода правил СП 42.13330.2011 "СНиП 2.07.01-89* Градостроительство. Планировка и застройка городских и сельских поселений", региональными и местными нормативами градостроительного проектирования.</p> <p>Предусмотреть мероприятия по отводу и очистке сточных вод</p>				
(в ред. Решения Думы Уссурийского городского округа от 30.01.2018 N 745-НПА)						
Объекты бытового обслуживания	<p>Минимальные размеры земельного участка - 500 кв. м.</p> <p>Минимальные отступы от границ земельного участка в целях определения места допустимого размещения объекта - 3 м. Предельное количество этажей - 6. Максимальный процент застройки земельного участка - 50.</p> <p>Действие градостроительного регламента не распространяется:</p> <p>На реконструируемые объекты, разрешение на строительство которых получено до введения в действие настоящих Правил (редакция от 22 декабря 2011 года N 505-НПА), расположенные с нарушением градостроительного регламента, в части уменьшения минимальных отступов от границ земельного участка, предусмотренной этажности объекта, регламентируемого процента застройки.</p>					
(в ред. Решения Думы Уссурийского городского округа от 30.01.2018 N 745-НПА)						
Объекты административно делового назначения	<p>Минимальные размеры земельного участка - 500 кв. м.</p> <p>Минимальные отступы от границ земельного участка в целях определения места допустимого размещения объекта - 3 м. Предельное количество этажей - 6. Максимальный процент застройки земельного участка - 40.</p> <p>Действие градостроительного регламента не распространяется:</p> <p>На реконструируемые объекты, разрешение на строительство которых получено до введения в действие настоящих Правил (редакция от 22</p>	<p>Размещение объектов осуществлять в соответствии с требованиями СанПиН 2.2.1/2.1.1.1200-03 "Санитарно-защитные зоны и санитарная классификация предприятий, сооружений и иных объектов"</p>				
Муниципальный контракт № 0120300006520000260 от 26.10.2020 г.						Лист
Изм.	Кол.уч	Лист	№ док.	Подпись	Дата	64

	<p>декабря 2011 года N 505-НПА), расположенные с нарушением градостроительного регламента, в части уменьшения минимальных отступов от границ земельного участка, предусмотренной этажности объекта, регламентируемого процента застройки.</p>						
<p>(в ред. Решения Думы Уссурийского городского округа от 30.01.2018 N 745-НПА)</p>							
<p>Объекты торгового назначения и общественного питания</p>	<p>Минимальные размеры земельного участка: - магазины 2000 кв. м; - абзац исключен. - Решение Думы Уссурийского городского округа от 28.10.2014 N 28-НПА. Минимальные размеры земельного участка объектов общественного питания: - до 50 посадочных мест - 1000 кв. м; - свыше 50 посадочных мест - 1500 кв. м. Минимальные отступы от границ земельного участка в целях определения места допустимого размещения объекта - 3 м. Предельное количество этажей - 5. Максимальный процент застройки земельного участка - 40. Действие градостроительного регламента не распространяется: На реконструируемые объекты, разрешение на строительство которых получено до введения в действие настоящих Правил (редакция от 22 декабря 2011 года N 505-НПА), расположенные с нарушением градостроительного регламента, в части уменьшения минимальных отступов от границ земельного участка, предусмотренной этажности объекта, регламентируемого процента застройки. Максимальные размеры земельного участка: магазины - 5000 кв. м.</p>	<p>Размещение объектов осуществлять в соответствии с требованиями СанПиН 2.2.1/2.1.1.1200-03 "Санитарно-защитные зоны и санитарная классификация предприятий, сооружений и иных объектов"</p>					
<p>(в ред. Решений Думы Уссурийского городского округа от 28.10.2014 N 28-НПА, от 06.12.2016 N 522-НПА, от 30.01.2018 N 745-НПА, от 29.05.2018 N 824-НПА)</p>							
<p>Объекты обслуживания автомобильного транспорта (автомобильные мойки, станции технического обслуживания и иные подобные объекты)</p>	<p>Минимальные размеры земельного участка - 400 кв. м. Минимальные отступы от границ земельного участка в целях определения места допустимого размещения объекта - 3 м. Предельное количество этажей - 3. Максимальный процент застройки земельного участка - 50. Действие градостроительного регламента не распространяется: На реконструируемые объекты, разрешение на строительство которых</p>						
Изм.	Кол.уч	Лист	№ док.	Подпись	Дата	Муниципальный контракт № 0120300006520000260 от 26.10.2020 г.	Лист 65

	<p>получено до введения в действие настоящих Правил (редакция от 22 декабря 2011 года N 505-НПА), расположенные с нарушением градостроительного регламента, в части уменьшения минимальных отступов от границ земельного участка, предусмотренной этажности объекта, регламентируемого процента застройки.</p>					
(в ред. Решения Думы Уссурийского городского округа от 30.01.2018 N 745-НПА)						
<p>Объекты хранения автомобильного транспорта</p>	<p>Минимальные размеры земельного участка определяются в соответствии с техническими регламентами. Минимальные отступы от границ земельного участка в целях определения места допустимого размещения объекта - 0,5 м. Предельная высота объекта - 5 м. Действие градостроительного регламента не распространяется: На реконструируемые объекты, разрешение на строительство которых получено до введения в действие настоящих Правил (редакция от 22 декабря 2011 года N 505-НПА), расположенные с нарушением градостроительного регламента, в части уменьшения минимальных отступов от границ земельного участка, предусмотренной этажности объекта, регламентируемого процента застройки.</p>					
(в ред. Решения Думы Уссурийского городского округа от 30.01.2018 N 745-НПА)						
<p>Объекты инженерно-технического обеспечения</p>	<p>Минимальные размеры земельного участка определяются в соответствии с техническими регламентами по заданию на проектирование. Минимальные отступы от границ земельного участка в целях определения места допустимого размещения объекта - 0,5 м. Предельная высота объекта - 6 м, за исключение вышек связи и иных подобных объектов. Действие градостроительного регламента не распространяется: На реконструируемые объекты, разрешение на строительство которых получено до введения в действие настоящих Правил (редакция от 22 декабря 2011 года N 505-НПА), расположенные с нарушением градостроительного регламента, в части уменьшения минимальных отступов от границ земельного участка, предусмотренной этажности объекта, регламентируемого процента застройки.</p>	<p>Параметры строительства определяются в соответствии со строительными нормами и правилами, техническими регламентами</p>				
Муниципальный контракт № 0120300006520000260 от 26.10.2020 г.						Лист
Изм.	Кол.уч	Лист	№ док.	Подпись	Дата	66

(строка введена [Решением](#) Думы Уссурийского городского округа от 18.07.2017 N 638-НПА; в ред. [Решения](#) Думы Уссурийского городского округа от 30.01.2018 N 745-НПА)

(в ред. [Решения](#) Думы Уссурийского городского округа от 26.06.2018 N 837-НПА)

Таблица 13

Вспомогательные виды разрешенного использования

ВИДЫ РАЗРЕШЕННОГО ИСПОЛЬЗОВАНИЯ ЗЕМЕЛЬНЫХ УЧАСТКОВ И ОБЪЕКТЫ КАПИТАЛЬНОГО СТРОИТЕЛЬСТВА	ПРЕДЕЛЬНЫЕ РАЗМЕРЫ ЗЕМЕЛЬНЫХ УЧАСТКОВ И ПРЕДЕЛЬНЫЕ ПАРАМЕТРЫ РАЗРЕШЕННОГО СТРОИТЕЛЬСТВА, РЕКОНСТРУКЦИИ ОБЪЕКТЫ КАПИТАЛЬНОГО СТРОИТЕЛЬСТВА	ОГРАНИЧЕНИЯ ИСПОЛЬЗОВАНИЯ ЗЕМЕЛЬНЫХ УЧАСТКОВ И ОБЪЕКТЫ КАПИТАЛЬНОГО СТРОИТЕЛЬСТВА
Строка исключена. - Решение Думы Уссурийского городского округа от 18.07.2017 N 638-НПА.		
Стоянки (парковки) автомобилей	Минимальные размеры земельного участка определяются индивидуально в соответствии с техническими регламентами	Нормы расчета стоянок автомобилей предусмотреть в соответствии с Приложением "К" Свода правил СП 42.13330.2011 "СНиП 2.07.01-89*" Градостроительство. Планировка и застройка городских и сельских поселений", региональными и местными нормативами градостроительного проектирования

(в ред. [Решения](#) Думы Уссурийского городского округа от 26.06.2018 N 837-НПА)

- зона объектов автомобильного транспорта (ТИ 1).

Основные и вспомогательные виды разрешенного использования земельных участков приведены в таблицах 14 и 15 соответственно.

Таблица 14

Основные виды разрешенного использования

ВИДЫ РАЗРЕШЕННОГО ИСПОЛЬЗОВАНИЯ ЗЕМЕЛЬНЫХ УЧАСТКОВ И ОБЪЕКТЫ КАПИТАЛЬНОГО СТРОИТЕЛЬСТВА	ПРЕДЕЛЬНЫЕ РАЗМЕРЫ ЗЕМЕЛЬНЫХ УЧАСТКОВ И ПРЕДЕЛЬНЫЕ ПАРАМЕТРЫ РАЗРЕШЕННОГО СТРОИТЕЛЬСТВА, РЕКОНСТРУКЦИИ ОБЪЕКТЫ КАПИТАЛЬНОГО СТРОИТЕЛЬСТВА	ОГРАНИЧЕНИЯ ИСПОЛЬЗОВАНИЯ ЗЕМЕЛЬНЫХ УЧАСТКОВ И ОБЪЕКТЫ КАПИТАЛЬНОГО СТРОИТЕЛЬСТВА
Объекты обслуживания автомобильного транспорта	Минимальные размеры земельного участка - 400 кв. м. Минимальные отступы от границ земельного участка в целях определения	

						Муниципальный контракт № 0120300006520000260 от 26.10.2020 г.	Лист
Изм.	Кол.уч	Лист	№ док.	Подпись	Дата		67

(автомобильные мойки, станции технического обслуживания и иные подобные объекты)	<p>места допустимого размещения объекта - 3 м. Предельное количество этажей - 3. Максимальный процент застройки земельного участка - 50.</p> <p>Действие градостроительного регламента не распространяется:</p> <p>На реконструируемые объекты, разрешение на строительство которых получено до введения в действие настоящих Правил (редакция от 22 декабря 2011 года N 505-НПА), расположенные с нарушением градостроительного регламента, в части уменьшения минимальных отступов от границ земельного участка, предусмотренной этажности объекта, регламентируемого процента застройки.</p>
--	---

(в ред. [Решения](#) Думы Уссурийского городского округа от 30.01.2018 N 745-НПА)

Объекты административно-делового назначения	<p>Минимальные размеры земельного участка - 500 кв. м.</p> <p>Минимальные отступы от границ земельного участка в целях определения места допустимого размещения объекта - 3 м. Предельное количество этажей - 6. Максимальный процент застройки земельного участка - 40.</p> <p>Действие градостроительного регламента не распространяется:</p> <p>На реконструируемые объекты, разрешение на строительство которых получено до введения в действие настоящих Правил (редакция от 22 декабря 2011 года N 505-НПА), расположенные с нарушением градостроительного регламента, в части уменьшения минимальных отступов от границ земельного участка, предусмотренной этажности объекта, регламентируемого процента застройки.</p>
---	---

(в ред. [Решения](#) Думы Уссурийского городского округа от 30.01.2018 N 745-НПА)

Объекты хранения автомобильного транспорта	<p>Минимальные размеры земельного участка определяются в соответствии с техническими регламентами.</p> <p>Минимальные отступы от границ земельного участка в целях определения места допустимого размещения объекта - 0,5 м. Предельная высота объекта - 5 м.</p> <p>Действие градостроительного регламента не распространяется:</p> <p>На реконструируемые объекты, разрешение на строительство которых получено до введения в действие настоящих Правил (редакция от 22 декабря 2011 года N 505-НПА), расположенные с</p>
--	---

	<p>нарушением градостроительного регламента, в части уменьшения минимальных отступов от границ земельного участка, предусмотренной этажности объекта, регламентируемого процента застройки.</p>	
<p>(в ред. Решения Думы Уссурийского городского округа от 30.01.2018 N 745-НПА)</p>		
<p>Объекты инженерно-технического обеспечения</p>	<p>Минимальные размеры земельного участка определяются в соответствии с техническими регламентами по заданию на проектирование. Минимальные отступы от границ земельного участка в целях определения места допустимого размещения объекта - 0,5 м. Предельная высота объекта - 6 м, за исключение вышек связи и иных подобных объектов. Действие градостроительного регламента не распространяется: На реконструируемые объекты, разрешение на строительство которых получено до введения в действие настоящих Правил (редакция от 22 декабря 2011 года N 505-НПА), расположенные с нарушением градостроительного регламента, в части уменьшения минимальных отступов от границ земельного участка, предусмотренной этажности объекта, регламентируемого процента застройки.</p>	<p>Параметры строительства определяются в соответствии со строительными нормами и правилами, техническими регламентами</p>
<p>(строка введена Решением Думы Уссурийского городского округа от 18.07.2017 N 638-НПА; в ред. Решения Думы Уссурийского городского округа от 30.01.2018 N 745-НПА)</p>		

(в ред. [Решения](#) Думы Уссурийского городского округа от 26.06.2018 N 837-НПА)

Таблица 15

Вспомогательные виды разрешенного использования

ВИДЫ РАЗРЕШЕННОГО ИСПОЛЬЗОВАНИЯ ЗЕМЕЛЬНЫХ УЧАСТКОВ И ОБЪЕКТЫ КАПИТАЛЬНОГО СТРОИТЕЛЬСТВА	ПРЕДЕЛЬНЫЕ РАЗМЕРЫ ЗЕМЕЛЬНЫХ УЧАСТКОВ И ПРЕДЕЛЬНЫЕ ПАРАМЕТРЫ РАЗРЕШЕННОГО СТРОИТЕЛЬСТВА, РЕКОНСТРУКЦИИ ОБЪЕКТЫ КАПИТАЛЬНОГО СТРОИТЕЛЬСТВА	ОГРАНИЧЕНИЯ ИСПОЛЬЗОВАНИЯ ЗЕМЕЛЬНЫХ УЧАСТКОВ И ОБЪЕКТЫ КАПИТАЛЬНОГО СТРОИТЕЛЬСТВА
<p>Строка исключена. - Решение Думы Уссурийского городского округа от 18.07.2017 N 638-</p>		

НПА.		
Стоянки (парковки) автомобилей	Минимальные размеры земельного участка определяются в соответствии с местными нормативами градостроительного проектирования, техническими регламентами	Нормы расчета стоянок автомобилей предусмотреть в соответствии с Приложением "К" Свода правил СП 42.13330.2011 "СНиП 2.07.01-89" Градостроительство. Планировка и застройка городских и сельских поселений", региональными и местными нормативами градостроительного проектирования

(в ред. [Решения](#) Думы Уссурийского городского округа от 26.06.2018 N 837-НПА)

- зона естественного ландшафта (ЕЛ 1)

Основные виды разрешенного использования земельных участков приведены в таблице 16 . Вспомогательных видов разрешенного использования не установлено.

Таблица 16

Основные виды разрешенного использования

ВИДЫ РАЗРЕШЕННОГО ИСПОЛЬЗОВАНИЯ ЗЕМЕЛЬНЫХ УЧАСТКОВ И ОБЪЕКТЫ КАПИТАЛЬНОГО СТРОИТЕЛЬСТВА	ПРЕДЕЛЬНЫЕ РАЗМЕРЫ ЗЕМЕЛЬНЫХ УЧАСТКОВ И ПРЕДЕЛЬНЫЕ ПАРАМЕТРЫ РАЗРЕШЕННОГО СТРОИТЕЛЬСТВА, РЕКОНСТРУКЦИИ ОБЪЕКТЫ КАПИТАЛЬНОГО СТРОИТЕЛЬСТВА	ОГРАНИЧЕНИЯ ИСПОЛЬЗОВАНИЯ ЗЕМЕЛЬНЫХ УЧАСТКОВ И ОБЪЕКТЫ КАПИТАЛЬНОГО СТРОИТЕЛЬСТВА
Объекты инженерно-технического обеспечения	Минимальные размеры земельного участка определяются в соответствии с техническими регламентами по заданию на проектирование. Минимальные отступы от границ земельного участка в целях определения места допустимого размещения объекта - 0,5 м. Предельная высота объекта - 6 м, за исключением вышек связи и иных подобных объектов	Параметры строительства определяются в соответствии со строительными нормами и правилами, техническими регламентами
Объекты отдыха, спорта и туризма	Минимальные размеры земельного участка определяются в соответствии с техническими регламентами	Объекты капитального строительства

(строка введена [Решением](#) Думы Уссурийского городского округа от 18.07.2017 N 638-НПА)

						Муниципальный контракт № 0120300006520000260 от 26.10.2020 г.	Лист
Изм.	Кол.уч	Лист	№ док.	Подпись	Дата		70

(в ред. [Решения](#) Думы Уссурийского городского округа от 26.06.2018 N 837-НПА)

- зона режимных территорий (РТ).

Основные и вспомогательные виды разрешенного использования земельных участков приведены в таблицах 17 и 18 соответственно.

Таблица 17

Основные виды разрешенного использования

ВИДЫ РАЗРЕШЕННОГО ИСПОЛЬЗОВАНИЯ ЗЕМЕЛЬНЫХ УЧАСТКОВ И ОБЪЕКТЫ КАПИТАЛЬНОГО СТРОИТЕЛЬСТВА	ПРЕДЕЛЬНЫЕ РАЗМЕРЫ ЗЕМЕЛЬНЫХ УЧАСТКОВ И ПРЕДЕЛЬНЫЕ ПАРАМЕТРЫ РАЗРЕШЕННОГО СТРОИТЕЛЬСТВА, РЕКОНСТРУКЦИИ ОБЪЕКТЫ КАПИТАЛЬНОГО СТРОИТЕЛЬСТВА	ОГРАНИЧЕНИЯ ИСПОЛЬЗОВАНИЯ ЗЕМЕЛЬНЫХ УЧАСТКОВ И ОБЪЕКТЫ КАПИТАЛЬНОГО СТРОИТЕЛЬСТВА
Многоквартирные жилые дома	<p>Минимальные размеры земельного участка - 800 кв. м.</p> <p>Минимальные отступы от границ земельного участка в целях определения места допустимого размещения объекта - 3 м.</p> <p>Предельное количество этажей - от 4 до 5.</p> <p>Максимальный процент застройки земельного участка - 60.</p> <p>Действие градостроительного регламента не распространяется:</p> <p>На реконструируемые объекты, разрешение на строительство которых получено до введения в действие настоящих Правил (редакция от 22 декабря 2011 года N 505-НПА), расположенные с нарушением градостроительного регламента, в части уменьшения минимальных отступов от границ земельного участка, предусмотренной этажности объекта, регламентируемого процента застройки.</p>	<p>Нормативные показатели плотности застройки территориальной зоны определяются в соответствии с Приложением "Г" Свода правил СП 42.13330.2011 "СНиП 2.07.01-89* Градостроительство. Планировка и застройка городских и сельских поселений", региональными и местными нормативами градостроительного проектирования.</p> <p>Не допускается размещение объектов капитального строительства жилого назначения в границах ориентировочных санитарно-защитных зон</p>

(в ред. [Решения](#) Думы Уссурийского городского округа от 30.01.2018 N 745-НПА)

Объекты военного назначения	<p>Минимальные размеры земельного участка определяются в соответствии с местными нормативами градостроительного проектирования, техническими регламентами по заданию на проектирование.</p> <p>Действие градостроительного регламента</p>	<p>Параметры застройки регламентируются действующим федеральным законодательством</p>
-----------------------------	---	---

	<p>не распространяется: На реконструируемые объекты, разрешение на строительство которых получено до введения в действие настоящих Правил (редакция от 22 декабря 2011 года N 505-НПА), расположенные с нарушением градостроительного регламента, в части уменьшения минимальных отступов от границ земельного участка, предусмотренной этажности объекта, регламентируемого процента застройки.</p>						
(в ред. Решения Думы Уссурийского городского округа от 30.01.2018 N 745-НПА)							
<p>Объекты временного пребывания граждан (общежития)</p>	<p>Минимальные размеры земельного участка определяются в соответствии с местными нормативами градостроительного проектирования, техническими регламентами по заданию на проектирование. Действие градостроительного регламента не распространяется: На реконструируемые объекты, разрешение на строительство которых получено до введения в действие настоящих Правил (редакция от 22 декабря 2011 года N 505-НПА), расположенные с нарушением градостроительного регламента, в части уменьшения минимальных отступов от границ земельного участка, предусмотренной этажности объекта, регламентируемого процента застройки.</p>	<p>Параметры застройки регламентируются действующим федеральным законодательством</p>					
(в ред. Решения Думы Уссурийского городского округа от 30.01.2018 N 745-НПА)							
<p>Здравоохранение</p>	<p>Предельные (минимальные и (или) максимальные) размеры земельных участков, в том числе их площадь не подлежат установлению. Минимальные отступы от границ земельного участка в целях определения места допустимого размещения объекта - 3 м. Предельное количество этажей - 5. Максимальный процент застройки земельного участка - 50. При наличии технических решений, обеспечивающих санитарно-эпидемиологическое благополучие населения, а также соблюдение региональных и местных нормативов градостроительного проектирования, строительных норм и правил, максимальный процент застройки может быть увеличен до 65. Действие градостроительного регламента не распространяется:</p>						
Изм.	Кол.уч	Лист	№ док.	Подпись	Дата	Муниципальный контракт № 0120300006520000260 от 26.10.2020 г.	Лист 72

На реконструируемые объекты, разрешение на строительство которых получено до введения в действие настоящих Правил (редакция от 22 декабря 2011 года N 505-НПА), расположенные с нарушением градостроительного регламента, в части уменьшения минимальных отступов от границ земельного участка, предусмотренной этажности объекта, регламентируемого процента застройки.

(в ред. Решений Думы Уссурийского городского округа от 30.01.2018 N 745-НПА, от 26.02.2019 N 966-НПА)

Объекты торгового назначения и общественного питания

Минимальные размеры земельного участка:
 - магазины 2000 кв. м;
 Минимальные размеры земельного участка объектов общественного питания:
 - до 50 посадочных мест - 1000 кв. м;
 - свыше 50 посадочных мест - 1500 кв. м.
 Минимальные отступы от границ земельного участка в целях определения места допустимого размещения объекта - 3 м. Предельное количество этажей - 9.
 Максимальный процент застройки земельного участка - 40.
 При наличии технических решений, обеспечивающих санитарно-эпидемиологическое благополучие населения, а также соблюдение региональных и местных нормативов градостроительного проектирования, строительных норм и правил, максимальный процент застройки может быть увеличен до 65.
 Действие градостроительного регламента не распространяется:
 На реконструируемые объекты, разрешение на строительство которых получено до введения в действие настоящих Правил (редакция от 22 декабря 2011 года N 505-НПА), расположенные с нарушением градостроительного регламента, в части уменьшения минимальных отступов от границ земельного участка, предусмотренной этажности объекта, регламентируемого процента застройки.
 Максимальные размеры земельного участка: магазины - 5000 кв. м.

(в ред. Решений Думы Уссурийского городского округа от 30.01.2018 N 745-НПА, от 29.05.2018 N 824-НПА)

Объекты

Минимальные размеры земельного

						Муниципальный контракт № 0120300006520000260 от 26.10.2020 г.	Лист
Изм.	Кол.уч	Лист	№ док.	Подпись	Дата		73

социального обслуживания	<p>участка - 1000 кв. м.</p> <p>Минимальные отступы от границ земельного участка в целях определения места допустимого размещения объекта - 3 м. Предельное количество этажей - 4. Максимальный процент застройки земельного участка - 50.</p> <p>При наличии технических решений, обеспечивающих санитарно-эпидемиологическое благополучие населения, а также соблюдение региональных и местных нормативов градостроительного проектирования, строительных норм и правил, максимальный процент застройки может быть увеличен до 65.</p> <p>Действие градостроительного регламента не распространяется:</p> <p>На реконструируемые объекты, разрешение на строительство которых получено до введения в действие настоящих Правил (редакция от 22 декабря 2011 года N 505-НПА), расположенные с нарушением градостроительного регламента, в части уменьшения минимальных отступов от границ земельного участка, предусмотренной этажности объекта, регламентируемого процента застройки.</p>	
--------------------------	---	--

(в ред. [Решения](#) Думы Уссурийского городского округа от 30.01.2018 N 745-НПА)

Объекты административно-делового назначения	<p>Минимальные размеры земельного участка - 500 кв. м.</p> <p>Минимальные отступы от границ земельного участка в целях определения места допустимого размещения объекта - 3 м. Предельное количество этажей - 9. Максимальный процент застройки земельного участка - 40.</p> <p>При наличии технических решений, обеспечивающих санитарно-эпидемиологическое благополучие населения, а также соблюдение региональных и местных нормативов градостроительного проектирования, строительных норм и правил, максимальный процент застройки может быть увеличен до 65.</p> <p>Действие градостроительного регламента не распространяется:</p> <p>На реконструируемые объекты, разрешение на строительство которых получено до введения в действие настоящих Правил (редакция от 22 декабря 2011 года N 505-НПА), расположенные с нарушением градостроительного регламента, в части</p>	<p>Отдельно стоящие, встроено-пристроенные в объекты основного вида использования (жилые дома).</p> <p>При встроено-пристроенном размещении указанных объектов предельные размеры земельного участка и предельные параметры разрешенного строительства, реконструкции объектов капитального строительства не учитываются</p>
---	--	--

						Муниципальный контракт № 0120300006520000260 от 26.10.2020 г.	Лист
Изм.	Кол.уч	Лист	№ док.	Подпись	Дата		74

	уменьшения минимальных отступов от границ земельного участка, предусмотренной этажности объекта, регламентируемого процента застройки.	
(в ред. Решения Думы Уссурийского городского округа от 30.01.2018 N 745-НПА)		
Объекты дошкольного образования	<p>Минимальные размеры земельного участка - 35 кв. м на 1 место.</p> <p>Минимальные отступы от границ земельного участка в целях определения места допустимого размещения объекта - 3 м.</p> <p>Минимальный отступ от красной линии улицы до объекта:</p> <ul style="list-style-type: none"> - в городе Уссурийске - 25 м; - в сельских населенных пунктах - 10 м. <p>Предельное количество этажей - 2.</p> <p>Максимальный процент застройки земельного участка - 30.</p> <p>Действие градостроительного регламента не распространяется:</p> <p>На реконструируемые объекты, разрешение на строительство которых получено до введения в действие настоящих Правил (редакция от 22 декабря 2011 года N 505-НПА), расположенные с нарушением градостроительного регламента, в части уменьшения минимальных отступов от границ земельного участка, предусмотренной этажности объекта, регламентируемого процента застройки.</p>	<p>Иные требования к размещению объектов дошкольного образования установлены СанПиН 2.4.1.2660-10 "Санитарно-эпидемиологические требования к устройству, содержанию и организации режима работы в дошкольных организациях"</p>
(в ред. Решения Думы Уссурийского городского округа от 30.01.2018 N 745-НПА)		
Объекты общеобразовательного назначения	<p>Минимальные размеры земельного участка - 16 кв. м на 1 место.</p> <p>Минимальные отступы от границ земельного участка в целях определения места допустимого размещения объекта - 3 м.</p> <p>Минимальный отступ от красной линии улицы до объекта:</p> <ul style="list-style-type: none"> - в городе Уссурийске - 25 м; - в сельских населенных пунктах - 10 м. <p>Предельное количество этажей - 4.</p> <p>Максимальный процент застройки земельного участка - 40.</p> <p>Действие градостроительного регламента не распространяется:</p> <p>На реконструируемые объекты, разрешение на строительство которых получено до введения в действие настоящих Правил (редакция от 22 декабря 2011 года N 505-НПА), расположенные с нарушением градостроительного регламента, в части</p>	<p>Иные требования к размещению общеобразовательных учреждений установлены постановлением Главного государственного санитарного врача РФ от 29.12.2010 N 189 "Об утверждении СанПиН 2.4.2.2821-10 "Санитарно-эпидемиологические требования к условиям и организации обучения в общеобразовательных учреждениях"</p>
Изм.	Кол.уч	Лист
Муниципальный контракт № 0120300006520000260 от 26.10.2020 г.		Лист
		75

	уменьшения минимальных отступов от границ земельного участка, предусмотренной этажности объекта, регламентируемого процента застройки.	
(в ред. Решения Думы Уссурийского городского округа от 30.01.2018 N 745-НПА)		
Объекты транспортной инфраструктуры, необходимые для функционирования зоны (дороги, проезды и проходы, подземные и наземные переходы, разворотные площадки, остановки пассажирского транспорта и другие подобные объекты), для создания которых необходим отдельный земельный участок	Минимальные размеры земельного участка определяются в соответствии с техническими регламентами по заданию на проектирование. Минимальные отступы от границ земельного участка в целях определения места допустимого размещения объекта - 0,5 м. Предельная высота объекта - 6 м, за исключение вышек связи и иных подобных объектов. Действие градостроительного регламента не распространяется: На реконструируемые объекты, разрешение на строительство которых получено до введения в действие настоящих Правил (редакция от 22 декабря 2011 года N 505-НПА), расположенные с нарушением градостроительного регламента, в части уменьшения минимальных отступов от границ земельного участка, предусмотренной этажности объекта, регламентируемого процента застройки.	Параметры строительства определяются в соответствии со строительными нормами и правилами, техническими регламентами
(в ред. Решения Думы Уссурийского городского округа от 30.01.2018 N 745-НПА)		
Объекты инженерной инфраструктуры, необходимые для функционирования зоны, для создания которых необходим отдельный земельный участок	Минимальные размеры земельного участка определяются в соответствии с техническими регламентами по заданию на проектирование. Минимальные отступы от границ земельного участка в целях определения места допустимого размещения объекта - 0,5 м. Предельная высота объекта - 6 м, за исключение вышек связи и иных подобных объектов. Действие градостроительного регламента не распространяется: На реконструируемые объекты, разрешение на строительство которых получено до введения в действие настоящих Правил (редакция от 22 декабря 2011 года N 505-НПА), расположенные с нарушением градостроительного регламента, в части уменьшения минимальных отступов от границ земельного участка, предусмотренной этажности объекта, регламентируемого процента застройки.	Параметры строительства определяются в соответствии со строительными нормами и правилами, техническими регламентами
(в ред. Решения Думы Уссурийского городского округа от 30.01.2018 N 745-НПА)		

<p>Объекты гражданской обороны и чрезвычайных ситуаций</p>	<p>Предельные размеры земельных участков и предельные параметры разрешенного строительства, реконструкции объектов капитального строительства определяются в соответствии с нормативными техническими документами. Действие градостроительного регламента не распространяется: На реконструируемые объекты, разрешение на строительство которых получено до введения в действие настоящих Правил (редакция от 22 декабря 2011 года N 505-НПА), расположенные с нарушением градостроительного регламента, в части уменьшения минимальных отступов от границ земельного участка, предусмотренной этажности объекта, регламентируемого процента застройки.</p>						
<p>(в ред. Решения Думы Уссурийского городского округа от 30.01.2018 N 745-НПА)</p>							
<p>Обеспечение обороны и безопасности</p>	<p>Предельные максимальные и (или) минимальные размеры земельных участков, предельные параметры разрешенного строительства, реконструкции объектов капитального строительства не подлежат установлению</p>						
<p>(строка введена Решением Думы Уссурийского городского округа от 02.04.2019 N 989-НПА)</p>							
<p>Обслуживание автотранспорта</p>	<p>Минимальные размеры земельного участка не подлежат установлению. Минимальные отступы от границ земельного участка в целях определения места допустимого размещения объекта - 0,5 м. Предельная высота объекта - 15 м. Действие градостроительного регламента не распространяется: на реконструируемые объекты, разрешение на строительство которых получено до введения в действие настоящих Правил (редакция от 22 декабря 2011 года N 505-НПА), расположенные с нарушением градостроительного регламента, в части уменьшения минимальных отступов от границ земельного участка, предусмотренной этажности объекта, регламентируемого процента застройки</p>						
<p>(строка введена Решением Думы Уссурийского городского округа от 02.04.2019 N 989-НПА)</p>							
<p>Спорт</p>	<p>Предельные (минимальные и (или) максимальные) размеры земельных участков, в том числе их площадь не подлежат установлению.</p>						
<p>Изм.</p>	<p>Кол.уч</p>	<p>Лист</p>	<p>№ док.</p>	<p>Подпись</p>	<p>Дата</p>	<p>Муниципальный контракт № 0120300006520000260 от 26.10.2020 г.</p>	<p>Лист 77</p>

	<p>Минимальные отступы от границ земельного участка в целях определения места допустимого размещения объекта - 3 м.</p> <p>Действие градостроительного регламента не распространяется: на реконструируемые объекты, разрешение на строительство которых получено до введения в действие настоящих Правил (редакция от 22 декабря 2011 года N 505-НПА), расположенные с нарушением градостроительного регламента, в части уменьшения минимальных отступов от границ земельного участка, предусмотренной этажности объекта, регламентируемого процента застройки градостроительного проектирования</p>						
<p>(строка введена Решением Думы Уссурийского городского округа от 02.04.2019 N 989-НПА)</p>							
Связь	<p>Предельные максимальные и (или) минимальные размеры земельных участков, предельные параметры разрешенного строительства, реконструкции объектов капитального строительства не подлежат установлению</p>						
<p>(строка введена Решением Думы Уссурийского городского округа от 02.04.2019 N 989-НПА)</p>							
Коммунальное обслуживание	<p>Предельные максимальные и (или) минимальные размеры земельных участков, не подлежат установлению. Минимальные отступы от границ земельного участка до капитальных строений, не являющихся линейными - 3 м.</p> <p>Предельное максимальное количество этажей - 2 надземных этажа.</p> <p>Максимальный процент застройки в границах земельного участка, включая здания, строения, сооружения, в том числе, обеспечивающие функционирование объекта - 60%.</p> <p>Действие градостроительного регламента не распространяется: на реконструируемые объекты, разрешение на строительство которых получено до введения в действие настоящих Правил (редакция от 22 декабря 2011 года N 505-НПА), расположенные с нарушением градостроительного регламента, в части уменьшения минимальных отступов от границ земельного участка, предусмотренной этажности объекта,</p>						
Изм.	Кол.уч	Лист	№ док.	Подпись	Дата	Муниципальный контракт № 0120300006520000260 от 26.10.2020 г.	Лист 78

	регламентируемого процента застройки	
(строка введена Решением Думы Уссурийского городского округа от 02.04.2019 N 989-НПА)		
Воздушный транспорт	Предельные максимальные и (или) минимальные размеры земельных участков, предельные параметры разрешенного строительства, реконструкции объектов капитального строительства не подлежат установлению	Параметры застройки регламентируются действующим федеральным законодательством
(строка введена Решением Думы Уссурийского городского округа от 02.04.2019 N 989-НПА)		
Склады	Предельные максимальные и (или) минимальные размеры земельных участков не подлежат установлению. Минимальные отступы от границ земельного участка в целях определения места допустимого размещения объекта - 5 м. Предельное количество этажей - 3. Максимальный процент застройки - 70. Действие градостроительного регламента не распространяется: на реконструируемые объекты, разрешение на строительство которых получено до введения в действие настоящих Правил (редакция от 22 декабря 2011 года N 505-НПА), расположенные с нарушением градостроительного регламента, в части уменьшения минимальных отступов от границ земельного участка, предусмотренной этажности объекта, регламентируемого процента застройки	Допускается размещение предприятий III - IV классов опасности
(строка введена Решением Думы Уссурийского городского округа от 02.04.2019 N 989-НПА)		

(в ред. [Решения](#) Думы Уссурийского городского округа от 26.06.2018 N 837-НПА)

Таблица 18

Вспомогательные виды разрешенного использования

ВИДЫ РАЗРЕШЕННОГО ИСПОЛЬЗОВАНИЯ ЗЕМЕЛЬНЫХ УЧАСТКОВ И ОБЪЕКТЫ КАПИТАЛЬНОГО СТРОИТЕЛЬСТВА	ПРЕДЕЛЬНЫЕ РАЗМЕРЫ ЗЕМЕЛЬНЫХ УЧАСТКОВ И ПРЕДЕЛЬНЫЕ ПАРАМЕТРЫ РАЗРЕШЕННОГО СТРОИТЕЛЬСТВА, РЕКОНСТРУКЦИИ ОБЪЕКТЫ КАПИТАЛЬНОГО СТРОИТЕЛЬСТВА	ОГРАНИЧЕНИЯ ИСПОЛЬЗОВАНИЯ ЗЕМЕЛЬНЫХ УЧАСТКОВ И ОБЪЕКТЫ КАПИТАЛЬНОГО СТРОИТЕЛЬСТВА

						Муниципальный контракт № 0120300006520000260 от 26.10.2020 г.	Лист
Изм.	Кол.уч	Лист	№ док.	Подпись	Дата		79

Объекты инженерной инфраструктуры, необходимые для эксплуатации земельных участков и объектов капитального строительства основных и условно разрешенных видов разрешенного использования	Минимальные размеры земельного участка определяются в соответствии с техническими регламентами по заданию на проектирование. Минимальные отступы от границ земельного участка в целях определения места допустимого размещения объекта - 0,5 м. Предельная высота объекта - 6 м, за исключение вышек связи и иных подобных объектов	Параметры строительства определяются в соответствии со строительными нормами и правилами, техническими регламентами
Объекты транспортной инфраструктуры, необходимые для эксплуатации земельных участков и объектов капитального строительства основных и условно разрешенных видов разрешенного использования	Минимальные размеры земельного участка определяются в соответствии с техническими регламентами по заданию на проектирование. Минимальные отступы от границ земельного участка в целях определения места допустимого размещения объекта - 0,5 м. Предельная высота объекта - 6 м, за исключение вышек связи и иных подобных объектов	Параметры строительства определяются в соответствии со строительными нормами и правилами, техническими регламентами
Стоянки (парковки) автомобилей	Минимальные размеры земельного участка определяются индивидуально в соответствии с техническими регламентами	Нормы расчета стоянок автомобилей предусматриваются в соответствии с Приложением "К" Свода правил СП 42.13330.2011 "СНиП 2.07.01-89* Градостроительство. Планировка и застройка городских и сельских поселений", региональными и местными нормативами градостроительного проектирования

(в ред. [Решения](#) Думы Уссурийского городского округа от 26.06.2018 N 837-НПА)

Перечень и сведения о виде разрешенного использования образуемых земельных участков представлен в таблице 19.

Таблица 19

Перечень и сведения о виде разрешенного использования образуемых земельных участков

№ п/п	Условный номер образуемого земельного	Вид разрешенного использования
-------	---------------------------------------	--------------------------------

						Муниципальный контракт № 0120300006520000260 от 26.10.2020 г.	Лист
							80
Изм.	Кол.уч	Лист	№ док.	Подпись	Дата		

	участка	
1	:ЗУ1	Обслуживание автотранспорта
2	:ЗУ2	Многоквартирные жилые дома
3	:ЗУ3	Многоквартирные жилые дома
4	:ЗУ4	Объекты инженерно-технического обеспечения
5	:ЗУ5	Многоквартирные жилые дома
6	:ЗУ6	Территория общего пользования (объекты благоустройства)
7	:ЗУ7	Многоквартирные жилые дома
8	:ЗУ8	Многоквартирные жилые дома
9	:ЗУ9	Многоквартирные жилые дома
10	:ЗУ10	Многоквартирные жилые дома
11	:ЗУ11	Территория общего пользования (проезды)
12	:ЗУ12	Территория общего пользования (парк)
13	:ЗУ13	Многоквартирные жилые дома
14	:ЗУ14	Многоквартирные жилые дома
15	:ЗУ15	Территория общего пользования
16	:ЗУ16	Обслуживание автотранспорта
17	:ЗУ17	Обслуживание автотранспорта
18	:ЗУ18	Многоквартирные жилые дома
19	:ЗУ19	Многоквартирные жилые дома
21	:ЗУ20	Территория общего пользования (проезды)
22	:ЗУ21	Объекты торгового назначения и общественного питания
23	:ЗУ22	Объекты торгового назначения и общественного питания
24	:ЗУ23	Многоквартирные жилые дома
25	:ЗУ24	Территория общего пользования(объекты отдыха, спорта и туризма
26	:ЗУ25	Обслуживание автотранспорта
27	:ЗУ26	Обслуживание автотранспорта
28	:ЗУ27	Объекты торгового назначения и общественного питания
29	:ЗУ28	Территория общего пользования
30	:ЗУ29	Многоквартирные жилые дома
31	:ЗУ30	Многоквартирные жилые дома
32	:ЗУ31	Многоквартирные жилые дома
33	:ЗУ32	Многоквартирные жилые дома
34	:ЗУ33	Обслуживание автотранспорта
35	:ЗУ34	Многоквартирные жилые дома
36	:ЗУ35	Многоквартирные жилые дома
37	:ЗУ36	Многоквартирные жилые дома
38	:ЗУ37	Объекты торгового назначения и общественного питания
39	:ЗУ38	Объекты административно-делового назначения
40	:ЗУ39	Территория общего пользования (объекты благоустройства)
41	:ЗУ40	Многоквартирные жилые дома
42	:ЗУ41	Многоквартирные жилые дома
43	:ЗУ42	Территория общего пользования (проезд)
44	:ЗУ43	Многоквартирные жилые дома
45	:ЗУ44	Многоквартирные жилые дома

						Муниципальный контракт № 0120300006520000260 от 26.10.2020 г.	Лист
Изм.	Кол.уч	Лист	№ док.	Подпись	Дата		81

46	:ЗУ45	Многоквартирные жилые дома
47	:ЗУ46	Территория общего пользования (объекты благоустройства)
48	:ЗУ47	Объекты административно-делового назначения
49	:ЗУ48	Многоквартирные жилые дома
50	:ЗУ49	Территория общего пользования (объекты благоустройства)
51	:ЗУ50	Объекты торгового назначения и общественного питания
52	:ЗУ51	Многоквартирные жилые дома
53	:ЗУ52	Многоквартирные жилые дома
54	:ЗУ53	Территория общего пользования (проезд)
55	:ЗУ54	Объекты коммунально-складского назначения
56	:ЗУ56	Объекты торгового назначения и общественного питания; Многоквартирные жилые дома
57	:ЗУ57	Многоквартирные жилые дома
58	:ЗУ58	Многоквартирные жилые дома
59	:ЗУ59	Многоквартирные жилые дома
60	:ЗУ60	Территория общего пользования (проезд)
61	:ЗУ61	Объекты хранения автомобильного транспорта
62	:ЗУ62	Объекты хранения автомобильного транспорта
63	:ЗУ63	Объекты хранения автомобильного транспорта
64	:ЗУ64	Многоквартирные жилые дома
65	:ЗУ65	Объекты инженерно-технического обеспечения
66	:ЗУ66	Объекты торгового назначения и общественного питания
67	:ЗУ67	Территория общего пользования (проезд)

6. Целевое назначение лесов, вид (виды) разрешенного использования лесного участка, количественные и качественные характеристики лесного участка, сведения о нахождении лесного участка в границах особо защитных участков лесов (в случае, если подготовка проекта межевания территории осуществляется в целях определения местоположения границ образуемых и (или) изменяемых лесных участков)

Целевое назначение лесов, вид (виды) разрешенного использования лесного участка, количественные и качественные характеристики лесного участка, сведения о нахождении лесного участка в границах особо защитных участков лесов (в случае, если подготовка проекта межевания территории осуществляется в целях определения местоположения границ образуемых и (или) изменяемых лесных участков) - сведения отсутствуют.

						Муниципальный контракт № 0120300006520000260 от 26.10.2020 г.	Лист
Изм.	Кол.уч	Лист	№ док.	Подпись	Дата		82

7. Красные линии, утверждаемые в составе проекта межевания территории

Проектом межевания в границах элемента района проектирования устанавливаются красные линии в соответствии с пунктом 2 части 2 статьи 43 Градостроительного кодекса Российской Федерации. Каталог координат поворотных точек красных линий приведен в таблице 20.

Таблица 20

Каталог координат поворотных точек красных линий. Систем координат МСК-25, зона 1.

Номера характерных точек	X	Y
1	439344,13	1398568,97
2	439290,26	1398586,76
3	439038,65	1398669,99
4	439011,78	1398678,72
5	439004,30	1398633,13
6	438998,21	1398595,26
7	438990,17	1398543,83
8	438985,10	1398511,38
9	439036,66	1398502,58
10	439072,39	1398496,76
11	439201,26	1398474,29
12	439318,33	1398455,47
13	439315,54	1398440,21
14	438985,82	1398496,04
15	438931,73	1398504,69
16	438901,85	1398510,21
17	438680,83	1398551,03
18	438680,71	1398554,74
19	438667,65	1398554,83
20	438667,04	1398561,80
21	438667,44	1398571,75
22	438668,61	1398578,74
23	438671,85	1398594,40
24	438682,88	1398647,59
25	438684,42	1398655,05
26	438710,15	1398775,88
27	438711,21	1398780,51
28	438694,15	1398786,20
29	438623,04	1398811,45

						Муниципальный контракт № 0120300006520000260 от	Лист
						26.10.2020 г.	83
Изм.	Кол.уч	Лист	№ док.	Подпись	Дата		

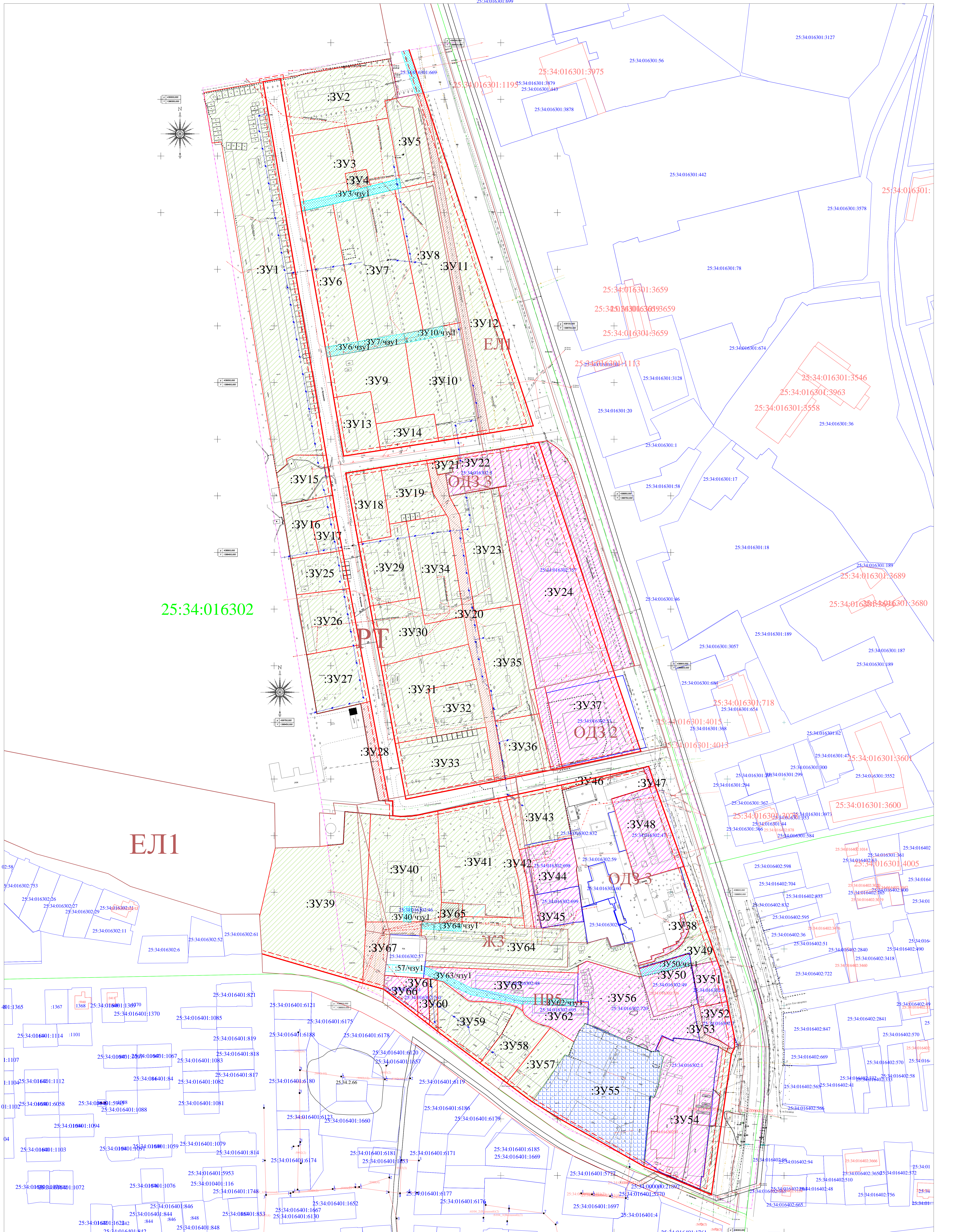
30	438539,50	1398841,14
31	438532,26	1398843,74
32	438508,40	1398848,86
33	438503,60	1398849,89
34	438473,22	1398855,96
35	438462,94	1398856,35
36	438457,04	1398853,52
37	438332,96	1398835,86
38	438358,03	1398776,43
39	438399,14	1398703,70
40	438414,94	1398677,81
41	438476,91	1398594,68
42	438514,43	1398546,76
43	438545,73	1398439,20
44	438970,11	1398513,15
45	438975,06	1398544,16
46	438981,38	1398584,48
47	438982,36	1398591,02
48	438985,65	1398611,86
49	438991,55	1398649,31
50	438997,35	1398683,41
51	438854,94	1398730,51
52	438795,52	1398749,53
53	438724,33	1398773,71
54	438709,94	1398704,29
55	438682,23	1398566,20
56	438731,32	1398556,92
57	438799,76	1398544,44
58	438852,62	1398534,63
59	438908,70	1398524,30

Изм.	Кол.уч	Лист	№ док.	Подпись	Дата

Муниципальный контракт № 0120300006520000260 от
26.10.2020 г.

Лист

84

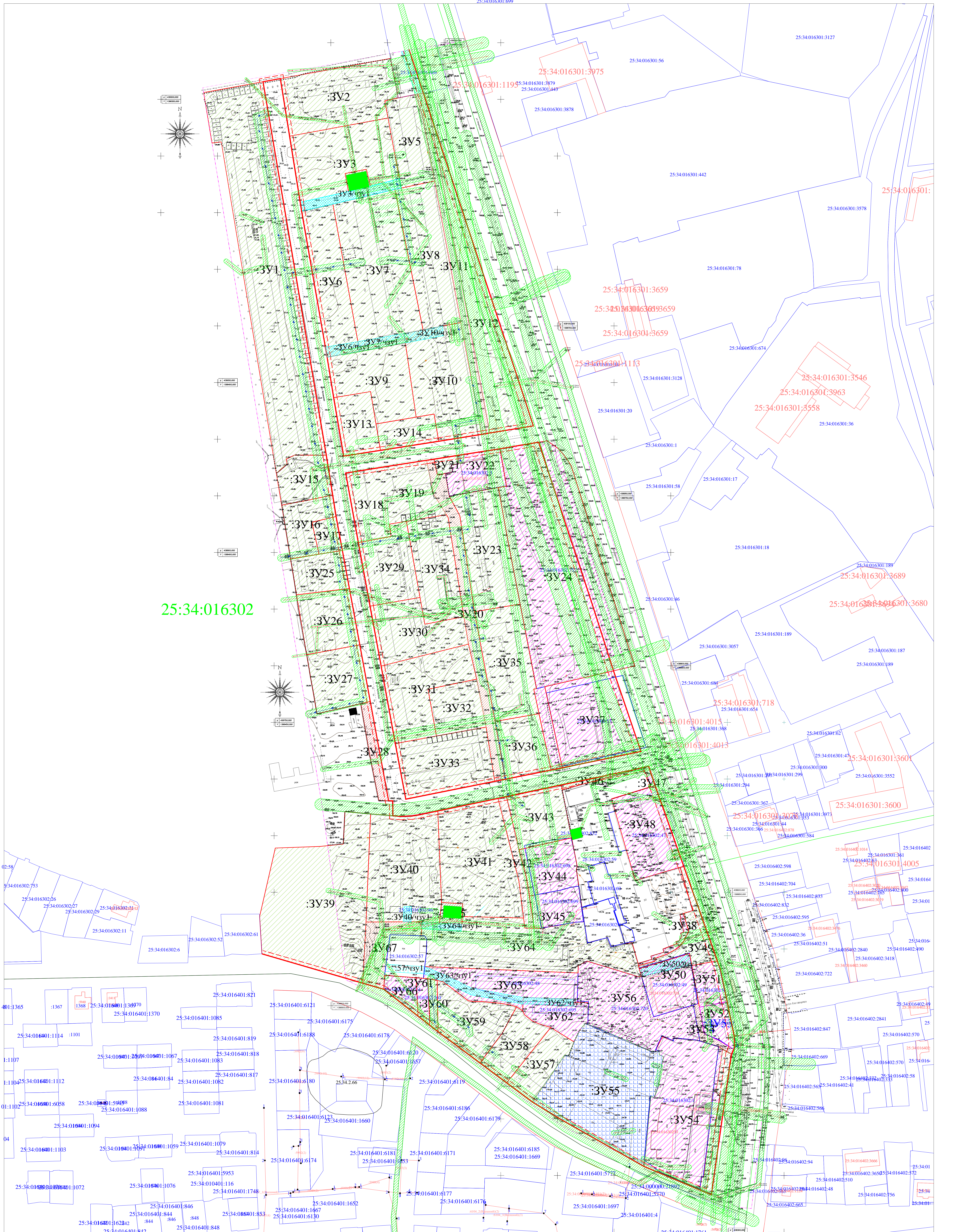


25:34:016302

ЕЛ1

- Условные обозначения:
- - Граница территории проектирования
 - - Красная линия
 - - Линия отступа от красной линии
 - - Граница территориальной зоны
 - - Обозначение кадастрового квартала
 - - Обозначение образуемого земельного участка
 - Земельные участки, стоящие на кадастровом учете
 - Участки сформированные в целях перераспределения
 - Участки сформированные для уточнения границ существующих земельных участков
 - Вновь образованные земельные участки
 - Земельные участки, отнесенные к территориям общего пользования (дороги и проезды)
 - - Номер образуемой части ЗУ в целях установления сервитута
 - - Граница зоны действия сервитута

				Документация по планировке (проект межевания) территории в г. Уstyuzhinsk в границах ул. Некрасова, ул. Муравьева, ул. Жуковского			
Работы:	Корсаков М.И.	2021.01	2021.01	Проект межевания территории	Станция	Лист	Листов
	Корсаков М.И.	2021.01	2021.01	Утверждаемая часть	П	1	3
				Чертеж межевания территории Масштаб 1:1000			
				ООО "Землемер" г. Уstyuzhinsk 2021г.			

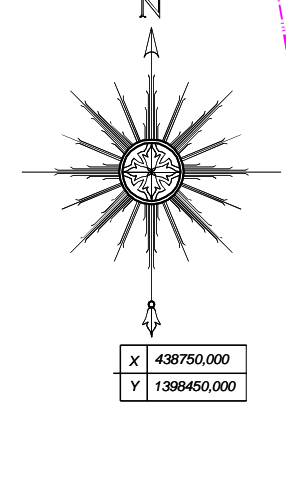
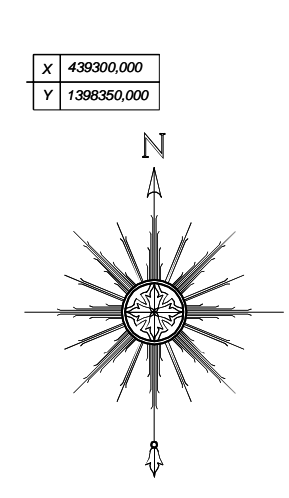


25:34:016302

- Условные обозначения:
- - - - - Граница территории проектирования
 - - - - - Красная линия
 - - - - - Линия отступа от красной линии
 - - - - - Граница кадастрового деления
 - - - - - Обозначение кадастрового квартала
 - - - - - Обозначение образуемого земельного участка
 - - - - - Земельные участки, стоящие на кадастровом учете
 - - - - - Участки, сформированные в целях перераспределения
 - - - - - Участки, сформированные для уточнения границ существующих земельных участков
 - - - - - Вновь образованные земельные участки
 - - - - - Земельные участки, отнесенные к территориям общего пользования (дороги и проезды)
 - - - - - Номер образуемой части ЗУ в целях установления сервитута
 - - - - - Граница зоны действия сервитута
 - - - - - Граница зоны действия сервитута для обслуживания инженерных сетей
 - - - - - Граница зоны действия сервитута электрической подстанции

				Документация по планировке (проект межевания) территории в г. Уссурийске в границах ул. Некрасова, ул. Муравьева, ул. Жуковского			
Колуч.	Лист	№ лист	Полюс	Дата	Проект межевания территории	Стдия	Лист
Работал	Корсаков М.И.	2020.08	2020.08	2020.08	Утверждаемая часть	II	2
Чертеж	Корсаков М.И.	2020.08	2020.08	2020.08	Чертеж межевания территории	III	3
Масштаб 1:1000						ООО "Землемер" г. Уссурийск 2021г.	

25:34:016302



- Условные обозначения:
- - Граница территории проектирования
 - - Красная линия
 - - Линия отступа от красной линии
 - 25:34:016901 - Обозначение кадастрового квартала
 - ЗУ 1 - Обозначение образуемого земельного участка
 - 25:34:0163021 - Земельные участки, стоящие на кадастровом учете
 - - Участки сформированные в целях перераспределения
 - - Участки сформированные для уточнения границ существующих земельных участков
 - - Вновь образованные земельные участки
 - - Земельные участки, отнесенные к территории общего пользования (дороги и проезды)
 - ЗУ34чпу1 - Номер образуемой части ЗУ в целях установления сервитута
 - - Граница зоны действия сервитута

				Документация по планировке (проект межевания) территории в г. Уссурийске в границах ул. Некрасова, ул. Муравьева, ул. Жуковского			
Кол.уч.	Лист	№ лк.	Полис	Дата	Проект межевания территории	Стдия	Лист
Рисовальн.	Корректор М.И.	Корректор М.И.	Корректор М.И.	2021.09.20	Утверждаемая часть	П	3
Чертеж межевания территории Масштаб 1:1000						ООО "Землемер" г.Уссурийск 2021г.	