

ООО «Уссурийский кадастр»

ДОКУМЕНТАЦИЯ ПО ПЛАНИРОВКЕ ТЕРРИТОРИИ

**Проект межевания территории в г. Уссурийске
в границах улицы Тимирязева, улицы Краснознаменная,
улицы Чичерина, река Раковка.**

ПРОЕКТ МЕЖЕВАНИЯ ТЕРРИТОРИИ

г. Уссурийск 2021

ООО «Уссурийский кадастр»

ДОКУМЕНТАЦИЯ ПО ПЛАНИРОВКЕ ТЕРРИТОРИИ

**Проект межевания территории в г. Уссурийске
в границах улицы Тимирязева, улицы Краснознаменная,
улицы Чичерина, река Раковка.**

**ПРОЕКТ МЕЖЕВАНИЯ ТЕРРИТОРИИ
МАТЕРИАЛЫ ПО ОБОСНОВАНИЮ**

Том 1

Директор	 Мирошниченко М.В.

г. Уссурийск 2021

ОГЛАВЛЕНИЕ

1. ПОСТАНОВЛЕНИЕ АДМИНИСТРАЦИИ УССУРИЙСКОГО ГОРОДСКОГО ОКРУГА.....	4
2. ВВЕДЕНИЕ И СХЕМА РАЗМЕЩЕНИЯ ПРОЕКТА МЕЖЕВАНИЯ.....	7
3. ПЕРЕЧЕНЬ И СВЕДЕНИЯ О ПЛОЩАДИ ОБРАЗУЕМЫХ ЗЕМЕЛЬНЫХ УЧАСТКОВ (СПОСОБЫ ИХ ОБРАЗОВАНИЯ), ВИДАХ ИХ РАЗРЕШЕННОГО ИСПОЛЬЗОВАНИЯ.....	7
4. ПЕРЕЧЕНЬ И СВЕДЕНИЯ О ПЛОЩАДИ ОБРАЗУЕМЫХ ЗЕМЕЛЬНЫХ УЧАСТКОВ, КОТОРЫЕ БУДУТ ОТНЕСЕНЫ К ТЕРРИТОРИЯМ ОБЩЕГО ПОЛЬЗОВАНИЯ.....	11
5. ПЕРЕЧЕНЬ И СВЕДЕНИЯ О ПЛОЩАДИ ОБРАЗУЕМЫХ ЗЕМЕЛЬНЫХ УЧАСТКОВ, КОТОРЫЕ БУДУТ ОТНЕСЕНЫ К СЕРВИТУТАМ.....	12
6. СВЕДЕНИЯ О ГРАНИЦАХ ТЕРРИТОРИИ В ОТНОШЕНИИ КОТОРОЙ УТВЕРЖДЕН ПРОЕКТ МЕЖЕВАНИЯ И КРАСНЫХ ЛИНИЯХ.....	12
ПРИЛОЖЕНИЕ 1. ВЕДОМОСТЬ КООРДИНАТ ПОВОРОТНЫХ ТОЧЕК ОБРАЗУЕМЫХ ЗЕМЕЛЬНЫХ УЧАСТКОВ.....	14
7. ГРАФИЧЕСКИЕ ПРИЛОЖЕНИЯ.....	28



АДМИНИСТРАЦИЯ
УССУРИЙСКОГО ГОРОДСКОГО ОКРУГА
ПРИМОРСКОГО КРАЯ

ПОСТАНОВЛЕНИЕ

08.10.2021

№ 2298

г. Уссурийск

О подготовке документации по планировке (проект межевания) территории в городе Уссурийске в границах улицы Тимирязева, улицы Краснознаменная, улицы Чичерина, река Раковка

В соответствии со статьями 41, 42, 43, 45, 46 Градостроительного Кодекса Российской Федерации, решением Думы Уссурийского городского округа от 26 мая 2009 года № 52 «Об утверждении Генерального плана Уссурийского городского округа», решением Думы Уссурийского городского округа от 04 декабря 2006 года № 510-НПА «О Положении о порядке подготовки и утверждения документации по планировке территории Уссурийского городского округа», постановлением администрации Уссурийского городского округа от 09 сентября 2021 года № 2045-НПА «Об утверждении Правил землепользования и застройки Уссурийского городского округа», Уставом Уссурийского городского округа, на основании предложения общества с ограниченной ответственностью «Рынок» от 28 сентября 2021 года № 06-03/32/8300, с целью определения местоположения границ образованных и изменяемых земельных участков

ПОСТАНОВЛЯЕТ:

1. Обеспечить обществу с ограниченной ответственностью «Рынок» подготовку документации по планировке (проект межевания) территории в городе Уссурийске в границах улицы Тимирязева, улицы Краснознаменная,

0 5 1 1 9 7

улицы Чичерина, река Раковка (далее – документация по планировке территории) в срок до 14 февраля 2022 года.

2. Границы элемента планировочной структуры для подготовки документации по планировке территории принять в соответствии со схемой (Приложение № 1).

3. Отделу пресс-службы администрации Уссурийского городского округа (Тесленко) опубликовать настоящее постановление в средствах массовой информации.

4. Управлению информатизации и организации предоставления муниципальных услуг администрации Уссурийского городского округа (Панченко) разместить настоящее постановление на официальном сайте администрации Уссурийского городского округа.

И.о. главы Уссурийского
городского округа

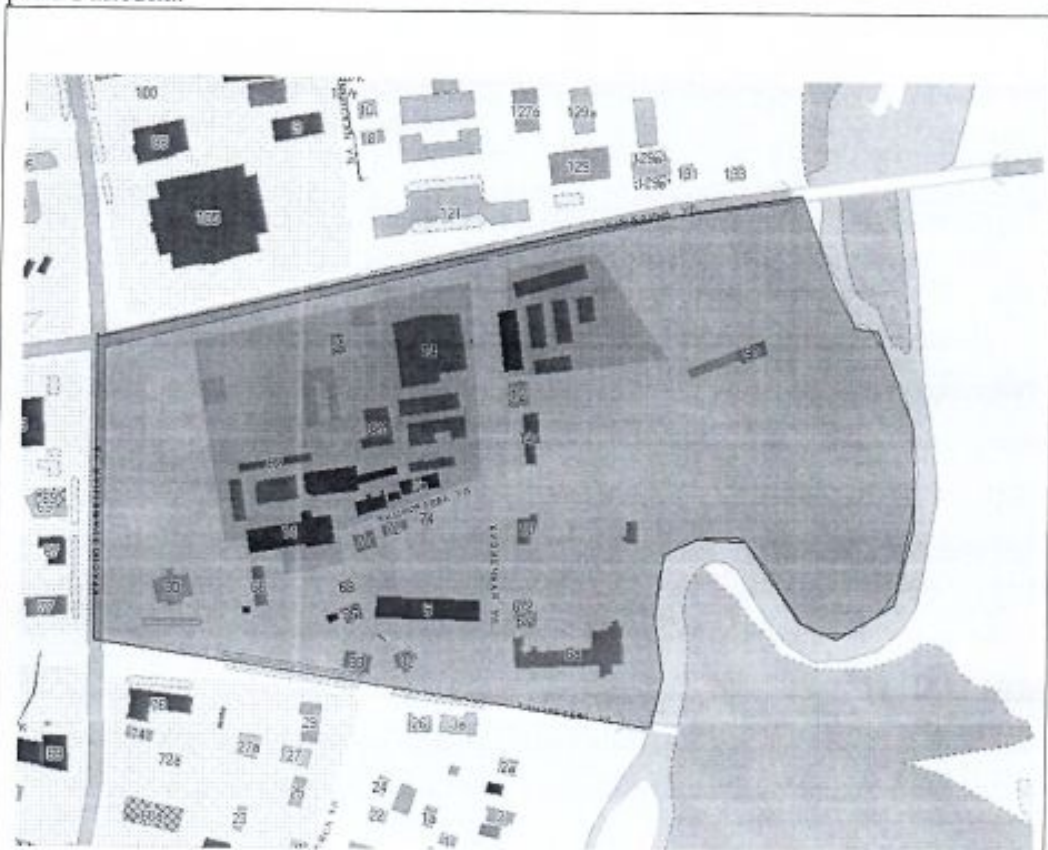


М.Р. Терчиев

Приложение

к постановлению администрации
Уссурийского городского округа
от 08.10.2021 № 2298

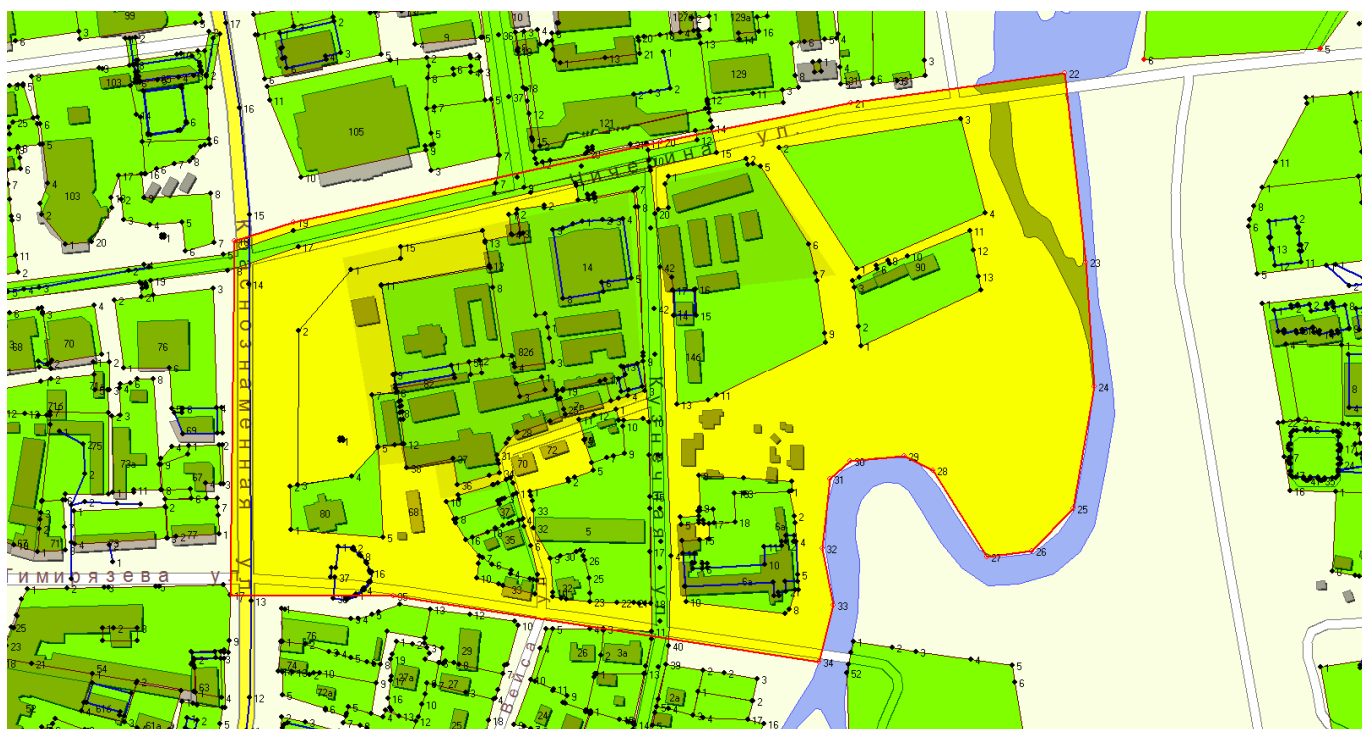
Границы элемента планировочной структуры в городе Уссурийске
в границах улицы Тимирязева, улицы Краснознаменная, улицы Чичерина,
река Раковка.



2. ВВЕДЕНИЕ

Проект межевания территории разработан на основании Постановления администрации Уссурийского городского округа от 27 января 2021 года № 128 «О подготовке документации по планировке (проект планировки и проект межевания) территории в городе Уссурийске в границах улицы Тимирязева, улицы Краснознаменная, улицы Чечерина, река Раковка» и состоит из Утверждаемой части Том 1 и Материалов по обоснованию Том 2.

Схема размещения проекта межевания



- Граница проектируемой территории в г. Уссурийске в границах улицы Тимирязева, улицы Краснознаменная, улицы Чечерина, река Раковка.

3. ПЕРЕЧЕНЬ И СВЕДЕНИЯ О ПЛОЩАДИ ОБРАЗУЕМЫХ ЗЕМЕЛЬНЫХ УЧАСТКОВ (СПОСОБЫ ИХ ОБРАЗОВАНИЯ), ВИДАХ ИХ РАЗРЕШЕННОГО ИСПОЛЬЗОВАНИЯ

В настоящем разделе текстовой части проекта межевания территории отображена информация об образуемых земельных участках, в том числе, о площади и способе образования, а также о видах их разрешенного использования. Указанная информация представлена в Таблице 1.

Виды разрешенного использования образуемых земельных участков определены в соответствии с правилами землепользования и застройки Уссурийского городского округа,

утвержденных Постановлением администрации Уссурийского городского округа от 09.09.2021г. № 2045-НПА (далее – Правила землепользования и застройки).

Экспликация образуемых земельных участков

Таблица 1

Условный номер ЗУ	Вид разрешенного использования земельного участка	Способ образования земельных участков	Категория земель	Площадь, кв.м
:ЗУ1	Объекты торгового назначения и общественного питания	Образование земельного участка путем перераспределения земель, находящихся в государственной или муниципальной собственности и земельного участка с кадастровым номером 25:34:017001:2077	Земли населенных пунктов	24408
:ЗУ2	Объекты торгового назначения и общественного питания	Образование земельного участка путем перераспределения земель, находящихся в государственной или муниципальной собственности и земельного участка с кадастровым номером 25:34:017001:2079	Земли населенных пунктов	304
:ЗУ4	Для обслуживания и эксплуатации объектов рынка	Образование земельного участка путем перераспределения земель, находящихся в государственной или муниципальной собственности и земельного участка с кадастровым номером 25:34:017001:92	Земли населенных пунктов	3765
:ЗУ5	Хранение автотранспорта	Образование земельного участка путем перераспределения земель, находящихся в государственной или муниципальной собственности и земельного участка с кадастровым номером 25:34:017001:214	Земли населенных пунктов	5281
:ЗУ6	Многоэтажная жилая застройка (высотная застройка)	Образование из неразграниченных земель государственной или муниципальной собственности	Земли населенных пунктов	1767
:ЗУ7	Многоэтажная жилая застройка (высотная застройка)	Образование из неразграниченных земель государственной или муниципальной собственности	Земли населенных пунктов	1551
:ЗУ8	Многоэтажная жилая застройка (высотная	Образование из неразграниченных земель	Земли населенных	329

	застройка)	государственной или муниципальной собственности	пунктов	
:ЗУ9	Общественное управление	Образование земельного участка путем перераспределения земель, находящихся в государственной или муниципальной собственности и земельного участка с кадастровым номером 25:34:017001:1916	Земли населенных пунктов	118
:ЗУ10	Многоэтажная жилая застройка (высотная застройка)	Образование из незаграниценных земель государственной или муниципальной собственности	Земли населенных пунктов	171
:ЗУ11	Жилая зона, для эксплуатации и обслуживания административного здания	Образование земельного участка путем перераспределения земель, находящихся в государственной или муниципальной собственности и земельного участка с кадастровым номером 25:34:017001:127	Земли населенных пунктов	4026
:ЗУ13	Малоэтажная многоквартирная жилая застройка	Образование земельного участка путем перераспределения земель, находящихся в государственной или муниципальной собственности и земельного участка с кадастровым номером 25:34:017001:1939	Земли населенных пунктов	618
:ЗУ14	Малоэтажная многоквартирная жилая застройка	Образование из незаграниценных земель государственной или муниципальной собственности	Земли населенных пунктов	762
:ЗУ15	Малоэтажная многоквартирная жилая застройка	Образование из незаграниценных земель государственной или муниципальной собственности	Земли населенных пунктов	581
:ЗУ16	Дошкольное, начальное и среднее образование	Образование земельного участка путем перераспределения земель, находящихся в государственной или муниципальной собственности и земельного участка с кадастровым номером 25:34:017001:456	Земли населенных пунктов	5187
:ЗУ17	Многоэтажная жилая застройка (высотная застройка)	Образование земельного участка путем перераспределения земель, находящихся в государственной или муниципальной собственности	Земли населенных пунктов	538

		и земельного участка с кадастровым номером 25:34:017001:791		
:ЗУ18	Многоэтажная жилая застройка (высотная застройка)	Образование земельного участка путем перераспределения земель, находящихся в государственной или муниципальной собственности и земельного участка с кадастровым номером 25:34:017001:792	Земли населенных пунктов	343
:ЗУ19	Для индивидуального жилищного строительства	Образование земельного участка путем перераспределения земель, находящихся в государственной или муниципальной собственности и земельного участка с кадастровым номером 25:34:017001:793	Земли населенных пунктов	915
:ЗУ20	Для обслуживания и эксплуатации части жилого дома	Образование земельного участка путем перераспределения земель, находящихся в государственной или муниципальной собственности и земельного участка с кадастровым номером 25:34:017001:1416	Земли населенных пунктов	552
:ЗУ21	Для эксплуатации и обслуживания части жилого дома	Образование земельного участка путем перераспределения земель, находящихся в государственной или муниципальной собственности и земельного участка с кадастровым номером 25:34:017001:1413	Земли населенных пунктов	479
:ЗУ22	Многоэтажная жилая застройка (высотная застройка)	Образование из незастроенных земель государственной или муниципальной собственности	Земли населенных пунктов	2948
:ЗУ23	Объекты культурно-досуговой деятельности	Образование земельного участка путем перераспределения земель, находящихся в государственной или муниципальной собственности и земельного участка с кадастровым номером 25:34:017001:1457	Земли населенных пунктов	2115
:ЗУ24	Для размещения зданий храма	Образование земельного участка путем перераспределения земель, находящихся в	Земли населенных пунктов	8041

		государственной или муниципальной собственности и земельного участка с кадастровым номером 25:34:017001:506		
:ЗУ25	Для территории Свято-Покровского храма	Образование земельного участка путем перераспределения земель, находящихся в государственной или муниципальной собственности и земельного участка с кадастровым номером 25:34:017001:14670	Земли населенных пунктов	3672
:ЗУ26	Общественно-деловая зона, для эксплуатации и обслуживания здания кафе	Образование земельного участка путем перераспределения земель, находящихся в государственной или муниципальной собственности и земельного участка с кадастровым номером 25:34:017001:147	Земли населенных пунктов	2097
:ЗУ27	Объекты торгового назначения и общественного питания	Образование земельного участка путем перераспределения земель, находящихся в государственной или муниципальной собственности и земельного участка с кадастровым номером 25:34:017001:208	Земли населенных пунктов	230

4. ПЕРЕЧЕНЬ И СВЕДЕНИЯ О ПЛОЩАДИ ОБРАЗУЕМЫХ ЗЕМЕЛЬНЫХ УЧАСТКОВ, КОТОРЫЕ БУДУТ ОТНЕСЕНЫ К ТЕРРИТОРИЯМ ОБЩЕГО ПОЛЬЗОВАНИЯ

Таблица 2

Условный номер ЗУ	Вид разрешенного использования земельного участка	Способ образования земельных участков	Категория земель	Площадь, кв.м
:ЗУ3	Территория общего пользования	Образование из незаграниценных земель государственной или муниципальной собственности	Земли населенных пунктов	1254
:ЗУ12	Территория общего пользования	Образование из незаграниценных земель государственной или муниципальной собственности	Земли населенных пунктов	5422

5. ПЕРЕЧЕНЬ И СВЕДЕНИЯ О ПЛОЩАДИ ОБРАЗУЕМЫХ ЗЕМЕЛЬНЫХ УЧАСТКОВ, КОТОРЫЕ БУДУТ ОТНЕСЕНЫ К ТЕРРИТОРИЯМ ОБЩЕГО ПОЛЬЗОВАНИЯ

Таблица 3

Условный номер ЗУ	Вид разрешенного использования земельного участка	Способ образования земельных участков	Категория земель	Площадь, кв.м
:ЗУ28	Сервитут на проезд	Часть земельного участка образована в целях обеспечения земельного участка с кадастровым номером 25:34:017001:471 доступом к землям (земельным участкам) общего пользования	Земли населенных пунктов	364

Этап 2

В **Этапе 2** предусмотрено образование земельного участка с условным номером- :ЗУ8/1 путем объединения трех земельных участков с условными номерами- :ЗУ8; :ЗУ9; :ЗУ10.

Таблица 4

Условный номер ЗУ	Вид разрешенного использования земельного участка	Способ образования земельных участков	Категория земель	Площадь, кв.м
:ЗУ8/1	Зона общественной застройки г.Уссурийска (О-3), офисы, конторы различных организаций, фирм, компаний	Объединение земельных участков с условными номерами- :ЗУ8, :ЗУ9 и :ЗУ10	Земли населенных пунктов	617

Территория проектирования располагается в границах территориальных зон: ОДЗ-3 (зона коммерческого и коммунально-бытового назначения), Ж-1 (зона застройки индивидуальными жилыми домами), Ж-2 (зона застройки малоэтажными жилыми домами), ОДЗ-5 (зона основных общеобразовательных объектов) и РЗ-1 (зона мест отдыха общего пользования). Вид разрешенного использования образуемого многоконтурного земельного участка состоящего из двух контуров с условным номером: ЗУ1 в целях которого проводится проект межевания соответствует одному из видов разрешенного использования, установленных Правилами землепользования и застройки № 2045 НПА от 09.09.2021 для данной территориальной зоны. Координаты поворотных точек образуемых земельных участков представлены в соответствующей ведомости (**Приложение 1**).

6. СВЕДЕНИЯ О ПРОЕКТЕ МЕЖЕВАНИЯ ОТСУТСТВУЮТ В СВЯЗИ С ТЕМ, ЧТО В ДАННОМ РАЙОНЕ ДОКУМЕНТАЦИЯ О ПЛАНИРОВКЕ ТЕРРИТОРИИ НЕ РАЗРАБАТЫВАЛАСЬ

СВЕДЕНИЯ О КРАСНЫХ ЛИНИЯХ

Номер	Дир.угол	Длина	X	Y
1	174°32'	1.99	434955.57	1400256.64
2	174°17'	10.04	434953.58	1400256.83
3	176°08'	87.97	434943.59	1400257.83
4	175°56'	5.21	434855.82	1400263.76
5	173°51'	18.67	434850.62	1400264.13
6	255°23'	11.13	434832.06	1400266.13
7	252°57'	10.98	434829.25	1400255.36
8	251°30'	28.71	434826.03	1400244.86
9	248°14'	10.20	434816.92	1400217.63
10	249°34'	21.19	434813.14	1400208.16
11	224°15'	9.12	434805.74	1400188.30
12	217°57'	9.06	434799.21	1400181.94
13	171°49'	10.69	434792.07	1400176.37
14	124°23'	6.51	434781.49	1400177.89
15	153°06'	17.48	434777.81	1400183.27
16	165°03'	8.91	434762.22	1400191.18
17	165°03'	16.53	434753.61	1400193.48
18	169°55'	21.47	434737.64	1400197.74
19	185°44'	4.21	434716.50	1400201.50
20	278°19'	36.28	434712.31	1400201.08
21	6°22'	3.71	434717.56	1400165.18
22	276°47'	6.62	434721.25	1400165.59
23	276°47'	36.91	434722.03	1400159.01
24	302°19'	4.10	434726.40	1400122.37
25	308°45'	10.79	434728.59	1400118.90
26	358°10'	5.76	434735.35	1400110.48
27	273°40'	2.42	434741.10	1400110.30
28	273°42'	55.76	434741.26	1400107.88
29	359°52'	26.47	434744.85	1400052.24
30	359°51'	117.11	434771.32	1400052.18
31	65°49'	70.48	434888.43	1400051.88
32	77°42'	67.13	434917.30	1400116.17
33	72°17'	60.90	434931.60	1400181.76
34	72°17'	14.76	434950.13	1400239.77
35	71°29'	2.96	434954.62	1400253.83
36	174°09'	12.69	434826.04	1400266.78
37	178°16'	110.44	434813.42	1400268.07
38	277°31'	4.87	434703.03	1400271.42
39	277°31'	32.58	434703.67	1400266.59
40	277°31'	23.04	434707.93	1400234.29
41	343°37'	18.99	434710.94	1400211.45
42	345°42'	10.48	434729.16	1400206.09
43	341°54'	16.54	434739.31	1400203.50

44	346°27'	15.19	434755.04	1400198.37
45	346°27'	1.49	434769.80	1400194.81
46	335°54'	16.55	434771.24	1400194.46
47	333°35'	7.33	434786.35	1400187.71
48	40°48'	3.10	434792.92	1400184.45
49	47°43'	8.48	434795.26	1400186.47
50	69°34'	9.96	434800.96	1400192.74
51	69°24'	8.81	434804.44	1400202.07
52	69°24'	16.67	434807.54	1400210.32
53	71°41'	23.25	434813.40	1400225.92
54	72°55'	9.42	434820.71	1400247.99
55	75°17'	10.11	434823.48	1400257.00
56	277°44'	17.88	434696.46	1400369.89
57	275°54'	60.26	434698.87	1400352.18
58	355°01'	37.18	434705.07	1400292.24
59	355°01'	9.89	434742.11	1400289.01
60	355°01'	4.24	434751.96	1400288.16
61	354°52'	26.91	434756.18	1400287.79
62	93°11'	13.32	434782.98	1400285.38
63	176°29'	0.41	434782.24	1400298.68
64	92°54'	31.95	434781.83	1400298.71
65	3°23'	3.44	434780.21	1400330.62
66	274°14'	37.55	434783.65	1400330.83
67	276°35'	8.45	434786.43	1400293.38
68	354°51'	32.47	434787.40	1400284.98
69	354°51'	58.62	434819.74	1400282.07
70	354°51'	15.75	434878.12	1400276.80
71	351°47'	13.92	434893.81	1400275.39
72	353°51'	32.17	434907.59	1400273.40
73	32°35'	3.32	434939.57	1400269.95
74	80°53'	6.19	434942.37	1400271.74
75	350°25'	14.27	434943.35	1400277.85
76	25°51'	5.36	434957.42	1400275.47
77	75°50'	48.46	434962.24	1400277.81
78	97°44'	26.79	434974.10	1400324.80
79	79°29'	73.70	434970.50	1400351.35

ПРИЛОЖЕНИЕ 1. ВЕДОМОСТЬ КООРДИНАТ ПОВОРОТНЫХ ТОЧЕК ОБРАЗУЕМЫХ ЗЕМЕЛЬНЫХ УЧАСТКОВ

Образуемый земельный участок с условным номером: ЗУ1, Площадь= 24408 кв.м.

Номер	Дир.угол	Длина	X	Y
ЗУ1(1)				
1	72°17'	54.67	72°17'	54.67
2	78°35'	17.40	78°35'	17.40
3	174°17'	10.04	174°17'	10.04
4	176°08'	87.97	176°08'	87.97
5	175°56'	5.21	175°56'	5.21
6	255°27'	13.74	255°27'	13.74
7	165°49'	18.48	165°49'	18.48
8	252°57'	10.98	252°57'	10.98
9	343°56'	12.79	343°56'	12.79

10	254°36'	26.33	254°36'	26.33
11	344°21'	1.04	344°21'	1.04
12	251°38'	2.95	251°38'	2.95
13	206°28'	2.56	206°28'	2.56
14	161°23'	2.94	161°23'	2.94
15	71°28'	1.79	71°28'	1.79
16	161°23'	6.76	161°23'	6.76
17	162°32'	3.73	162°32'	3.73
18	248°14'	10.20	248°14'	10.20
19	249°34'	21.19	249°34'	21.19
20	224°15'	9.12	224°15'	9.12
21	217°57'	9.06	217°57'	9.06
22	171°49'	10.69	171°49'	10.69
23	252°60'	26.30	252°60'	26.30
24	348°39'	15.76	348°39'	15.76
25	258°32'	28.26	258°32'	28.26
26	348°33'	14.55	348°33'	14.55
27	83°09'	0.76	83°09'	0.76
28	352°48'	14.67	352°48'	14.67
29	81°08'	1.10	81°08'	1.10
30	353°26'	4.29	353°26'	4.29
31	263°40'	1.18	263°40'	1.18
32	353°15'	3.66	353°15'	3.66
33	83°17'	1.03	83°17'	1.03
34	354°17'	3.01	354°17'	3.01
35	261°52'	1.20	261°52'	1.20
36	352°06'	5.83	352°06'	5.83
37	263°05'	0.76	263°05'	0.76
38	349°18'	2.37	349°18'	2.37
39	79°12'	36.10	79°12'	36.10
40	347°27'	8.38	347°27'	8.38
41	79°26'	10.52	79°26'	10.52
42	169°13'	8.34	169°13'	8.34
43	79°09'	6.32	79°09'	6.32
44	349°11'	8.31	349°11'	8.31
45	79°23'	14.82	79°23'	14.82
46	84°37'	5.65	84°37'	5.65
47	169°10'	5.11	169°10'	5.11
48	161°02'	2.03	161°02'	2.03
49	80°37'	22.93	80°37'	22.93
50	350°51'	14.20	350°51'	14.20
51	350°49'	6.89	350°49'	6.89
52	350°50'	8.29	350°50'	8.29
53	259°60'	6.10	259°60'	6.10
54	350°19'	49.97	350°19'	49.97
55	259°28'	1.15	259°28'	1.15
56	350°09'	7.10	350°09'	7.10
1	164°06'	7.59	434839.24	1400202.73
2	254°08'	15.70	434831.94	1400204.81

3	344°06'	7.59	434827.65	1400189.71
4	74°08'	15.70	434834.95	1400187.63
ЗУ1(2)				
1	350°25'	14.27	434943.35	1400277.85
2	25°51'	5.36	434957.42	1400275.47
3	75°50'	48.46	434962.24	1400277.81
4	116°41'	10.35	434974.10	1400324.80
5	147°15'	65.80	434969.45	1400334.04
6	158°49'	22.48	434914.11	1400369.63
7	172°14'	34.88	434893.15	1400377.76
8	182°50'	20.47	434858.59	1400382.47
9	215°28'	2.10	434838.15	1400381.46
10	261°37'	21.64	434836.44	1400380.24
11	262°21'	11.35	434833.28	1400358.83
12	251°40'	29.01	434831.77	1400347.58
13	265°37'	38.08	434822.65	1400320.03
14	354°51'	58.62	434819.74	1400282.07
15	87°33'	5.36	434878.12	1400276.80
16	88°08'	13.54	434878.35	1400282.16
17	357°36'	15.81	434878.79	1400295.69
18	267°57'	13.73	434894.59	1400295.03
19	267°11'	5.93	434894.10	1400281.31
20	351°47'	13.92	434893.81	1400275.39
21	353°51'	32.17	434907.59	1400273.40
22	32°35'	3.32	434939.57	1400269.95
23	80°53'	6.19	434942.37	1400271.74

Образуемый земельный участок с условным номером: ЗУ2, Площадь= 304 кв.м.

Номер	Дир.угол	Длина	X	Y
1	87°11'	5.93	434893.81	1400275.39
2	87°57'	13.73	434894.10	1400281.31
3	177°36'	15.81	434894.59	1400295.03
4	268°08'	13.54	434878.79	1400295.69
5	267°33'	5.36	434878.35	1400282.16
6	354°51'	15.75	434878.12	1400276.80

Образуемый земельный участок с условным номером: ЗУ3, Площадь= 1254 кв.м.

Номер	Дир.угол	Длина	X	Y
1	97°44'	26.79	434974.10	1400324.80
2	148°01'	63.04	434970.50	1400351.35
3	172°30'	17.79	434917.02	1400384.73
4	236°08'	11.20	434899.39	1400387.06
5	338°49'	22.48	434893.15	1400377.76
6	327°15'	65.80	434914.11	1400369.63
7	296°41'	10.35	434969.45	1400334.04

Образуемый земельный участок с условным номером: ЗУ4, Площадь= 3765 кв.м.

Номер	Дир.угол	Длина	X	Y
1	79°29'	67.22	434970.50	1400351.35
2	169°16'	59.20	434982.77	1400417.44

3	169°11'	5.32	434924.61	1400428.47
4	247°03'	6.52	434919.38	1400429.47
5	245°49'	11.92	434916.84	1400423.47
6	335°10'	2.07	434911.96	1400412.60
7	245°20'	8.12	434913.84	1400411.73
8	159°44'	2.08	434910.45	1400404.35
9	245°09'	11.68	434908.50	1400405.07
10	240°28'	8.52	434903.59	1400394.47
11	352°30'	17.79	434899.39	1400387.06
12	328°01'	63.04	434917.02	1400384.73

Образуемый земельный участок с условным номером: ЗУ5, Площадь= 5281 кв.м.

Номер	Дир.угол	Длина	X	Y
1	60°28'	8.52	434899.39	1400387.06
1	65°09'	11.68	434903.59	1400394.47
2	339°44'	2.08	434908.50	1400405.07
3	65°20'	8.12	434910.45	1400404.35
4	155°10'	2.07	434913.84	1400411.73
5	66°15'	18.43	434911.96	1400412.60
6	169°16'	92.32	434919.38	1400429.47
7	186°23'	3.95	434828.68	1400446.67
8	264°20'	7.23	434824.75	1400446.23
9	284°14'	5.25	434824.04	1400439.03
10	278°36'	5.10	434825.33	1400433.94
11	272°47'	7.25	434826.09	1400428.90
12	267°44'	7.04	434826.44	1400421.65
13	263°12'	9.66	434826.16	1400414.61
14	259°46'	6.21	434825.02	1400405.02
15	258°05'	6.42	434823.92	1400398.91
16	257°60'	8.11	434822.59	1400392.63
17	255°22'	6.57	434820.90	1400384.69
18	249°45'	5.70	434819.24	1400378.33
19	241°34'	6.62	434817.27	1400372.98
20	335°48'	5.68	434814.12	1400367.16
21	336°46'	15.22	434819.30	1400364.83
22	81°37'	21.64	434833.28	1400358.83
23	35°28'	2.10	434836.44	1400380.24
24	2°50'	20.47	434838.15	1400381.46
25	352°14'	34.88	434858.59	1400382.47
26	56°08'	11.20	434893.15	1400377.76
27	60°28'	8.52	434899.39	1400387.06

Образуемый земельный участок с условным номером: ЗУ6, Площадь= 1767 кв.м

Номер	Дир.угол	Длина	X	Y
1	156°46'	15.22	434833.28	1400358.83
2	155°48'	5.68	434819.30	1400364.83
3	232°31'	5.25	434814.12	1400367.16
4	175°41'	18.98	434810.92	1400362.99
5	256°54'	4.35	434791.99	1400364.42
6	237°52'	3.98	434791.01	1400360.19

7	198°26'	4.25	434788.89	1400356.81
8	183°50'	6.14	434784.86	1400355.47
9	273°46'	10.88	434778.73	1400355.06
10	273°14'	13.60	434779.45	1400344.20
11	3°23'	3.44	434780.21	1400330.62
12	5°36'	19.90	434783.65	1400330.83
13	274°38'	10.11	434803.45	1400332.77
14	351°47'	18.57	434804.27	1400322.69
15	71°40'	29.01	434822.65	1400320.03
16	82°21'	11.35	434831.77	1400347.58

Образуемый земельный участок с условным номером: ЗУ7, Площадь= 1551 кв.м.

Номер	Дир.угол	Длина	X	Y
1	85°37'	38.08	434819.74	1400282.07
2	171°47'	18.57	434822.65	1400320.03
3	94°38'	10.11	434804.27	1400322.69
4	185°36'	19.90	434803.45	1400332.77
5	274°14'	37.55	434783.65	1400330.83
6	276°35'	8.45	434786.43	1400293.38
7	354°51'	32.47	434787.40	1400284.98

Образуемый земельный участок с условным номером: ЗУ8, Площадь= 329 кв.м.

Номер	Дир.угол	Длина	X	Y
1	93°11'	13.32	434782.98	1400285.38
2	176°29'	0.41	434782.24	1400298.68
3	177°01'	19.80	434781.83	1400298.71
4	240°39'	0.18	434762.06	1400299.74
5	175°22'	1.48	434761.97	1400299.58
6	175°50'	0.55	434760.49	1400299.70
7	266°11'	0.90	434759.94	1400299.74
8	176°14'	2.90	434759.88	1400298.84
9	265°49'	10.85	434756.99	1400299.03
10	267°19'	0.42	434756.20	1400288.21
11	354°52'	26.91	434756.18	1400287.79

Образуемый земельный участок с условным номером: ЗУ9, Площадь= 118 кв.м.

Номер	Дир.угол	Длина	X	Y
1	87°19'	0.42	434756.18	1400287.79
2	85°49'	10.85	434756.20	1400288.21
3	356°14'	2.90	434756.99	1400299.03
4	86°11'	0.90	434759.88	1400298.84
5	355°50'	0.55	434759.94	1400299.74
6	85°29'	8.40	434760.49	1400299.70
7	175°35'	8.31	434761.15	1400308.07
8	266°10'	3.44	434752.86	1400308.71
9	266°52'	3.11	434752.63	1400305.28
10	356°19'	2.17	434752.46	1400302.17
11	266°33'	2.83	434754.63	1400302.03

12	176°18'	1.70	434754.46	1400299.21
13	265°53'	10.85	434752.76	1400299.32
14	266°45'	0.35	434751.98	1400288.50
15	355°01'	4.24	434751.96	1400288.16

Образуемый земельный участок с условным номером: ЗУ10, Площадь= 171 кв.м.

Номер	Дир.угол	Длина	X	Y
1	86°45'	0.35	434751.96	1400288.16
2	85°53'	10.85	434751.98	1400288.50
3	356°18'	1.70	434752.76	1400299.32
4	86°33'	2.83	434754.46	1400299.21
5	176°19'	2.17	434754.63	1400302.03
6	86°52'	3.11	434752.46	1400302.17
7	178°55'	9.55	434752.63	1400305.28
8	266°32'	5.47	434743.08	1400305.46
9	266°40'	10.66	434742.75	1400300.00
10	265°56'	0.35	434742.13	1400289.36
11	355°01'	9.89	434742.11	1400289.01

Образуемый земельный участок с условным номером: ЗУ11, Площадь= 4026 кв.м.

Номер	Дир.угол	Длина	X	Y
1	85°56'	0.35	434742.11	1400289.01
2	86°37'	16.13	434742.13	1400289.36
3	358°55'	9.55	434743.08	1400305.46
4	86°10'	3.44	434752.63	1400305.28
5	86°32'	12.90	434752.86	1400308.71
6	356°19'	17.44	434753.64	1400321.59
7	87°59'	5.95	434771.04	1400320.47
8	86°27'	28.78	434771.25	1400326.42
9	172°30'	15.32	434773.03	1400355.14
10	172°55'	4.13	434757.84	1400357.14
11	175°14'	11.35	434753.74	1400357.65
12	175°53'	29.64	434742.43	1400358.59
13	199°38'	13.29	434712.87	1400360.72
14	242°02'	3.76	434700.35	1400356.25
15	290°13'	0.81	434698.59	1400352.94
16	275°54'	60.26	434698.87	1400352.18
17	355°01'	37.18	434705.07	1400292.24

Образуемый земельный участок с условным номером: ЗУ12, Площадь= 5422 кв.м.

Номер	Дир.угол	Длина	X	Y
1	72°30'	22.20	434955.57	1400256.64
1	205°51'	5.36	434962.24	1400277.81
2	170°25'	14.27	434957.42	1400275.47
3	260°53'	6.19	434943.35	1400277.85

4	212°35'	3.32	434942.37	1400271.74
5	173°51'	32.17	434939.57	1400269.95
6	171°47'	13.92	434907.59	1400273.40
7	174°51'	15.75	434893.81	1400275.39
8	174°51'	58.62	434878.12	1400276.80
9	174°51'	32.47	434819.74	1400282.07
10	96°35'	8.45	434787.40	1400284.98
11	94°14'	37.55	434786.43	1400293.38
12	183°23'	3.44	434783.65	1400330.83
13	272°54'	31.95	434780.21	1400330.62
14	356°29'	0.41	434781.83	1400298.71
15	273°11'	13.32	434782.24	1400298.68
16	174°52'	26.91	434782.98	1400285.38
17	175°01'	4.24	434756.18	1400287.79
18	175°01'	9.89	434751.96	1400288.16
19	175°01'	37.18	434742.11	1400289.01
20	264°24'	20.92	434705.07	1400292.24
21	358°16'	110.44	434703.03	1400271.42
22	354°09'	12.69	434813.42	1400268.07
23	255°17'	10.11	434826.04	1400266.78
24	252°55'	9.42	434823.48	1400257.00
25	251°41'	23.25	434820.71	1400247.99
26	249°24'	16.67	434813.40	1400225.92
27	249°24'	8.81	434807.54	1400210.32
28	249°34'	9.96	434804.44	1400202.07
29	227°43'	8.48	434800.96	1400192.74
30	220°48'	3.10	434795.26	1400186.47
31	153°35'	7.33	434792.92	1400184.45
32	155°54'	16.55	434786.35	1400187.71
33	166°27'	1.49	434771.24	1400194.46
34	166°27'	15.19	434769.80	1400194.81
35	161°54'	16.54	434755.04	1400198.37
36	165°42'	10.48	434739.31	1400203.50
37	163°37'	18.99	434729.16	1400206.09
38	277°31'	10.46	434710.94	1400211.45
39	5°44'	4.21	434712.31	1400201.08
40	349°55'	21.47	434716.50	1400201.50
41	345°03'	16.53	434737.64	1400197.74
42	345°03'	8.91	434753.61	1400193.48
43	333°06'	17.48	434762.22	1400191.18
44	304°23'	6.51	434777.81	1400183.27
45	351°49'	10.69	434781.49	1400177.89
46	37°57'	9.06	434792.07	1400176.37
47	44°15'	9.12	434799.21	1400181.94
48	69°34'	21.19	434805.74	1400188.30
49	68°14'	10.20	434813.14	1400208.16
50	71°30'	28.71	434816.92	1400217.63
51	72°57'	10.98	434826.03	1400244.86
52	75°23'	11.13	434829.25	1400255.36
53	353°51'	18.67	434832.06	1400266.13

54	355°56'	5.21	434850.62	1400264.13
55	356°08'	87.97	434855.82	1400263.76
56	354°17'	10.04	434943.59	1400257.83
57	354°32'	1.99	434953.58	1400256.83
58	72°30'	22.20	434955.57	1400256.64

Образуемый земельный участок с условным номером: ЗУ13, Площадь= 618 кв.м.

Номер	Дир.угол	Длина	X	Y
1	71°41'	23.25	434813.40	1400225.92
2	165°55'	6.86	434820.71	1400247.99
3	85°01'	3.22	434814.06	1400249.66
4	187°03'	3.75	434814.34	1400252.87
5	175°06'	16.30	434810.62	1400252.41
6	253°25'	6.83	434794.38	1400253.80
7	257°31'	4.21	434792.43	1400247.25
8	252°26'	10.04	434791.52	1400243.14
9	340°15'	14.26	434788.49	1400233.57
10	71°16'	0.62	434801.91	1400228.75
11	343°10'	11.80	434802.11	1400229.34

Образуемый земельный участок с условным номером: ЗУ14, Площадь= 762 кв.м.

Номер	Дир.угол	Длина	X	Y
1	69°24'	8.81	434804.44	1400202.07
2	69°24'	16.67	434807.54	1400210.32
3	163°10'	11.80	434813.40	1400225.92
4	251°16'	0.62	434802.11	1400229.34
5	160°15'	14.26	434801.91	1400228.75
6	164°11'	5.18	434788.49	1400233.57
7	249°13'	12.06	434783.51	1400234.98
8	257°29'	4.02	434779.23	1400223.70
9	167°13'	1.45	434778.36	1400219.78
10	254°17'	7.22	434776.95	1400220.10
11	339°23'	31.46	434774.99	1400213.15

Образуемый земельный участок с условным номером: ЗУ15, Площадь= 581 кв.м.

Номер	Дир.угол	Длина	X	Y
1	40°48'	3.10	434792.92	1400184.45
2	47°43'	8.48	434795.26	1400186.47
3	69°34'	9.96	434800.96	1400192.74
4	159°23'	31.46	434804.44	1400202.07
5	254°17'	17.06	434774.99	1400213.15
6	253°22'	1.99	434770.37	1400196.72
7	346°27'	1.49	434769.80	1400194.81
8	335°54'	16.55	434771.24	1400194.46
9	333°35'	7.33	434786.35	1400187.71

Образуемый земельный участок с условным номером: ЗУ16, Площадь= 5187 кв.м.

Номер	Дир.угол	Длина	X	Y
1	72°55'	9.42	434820.71	1400247.99
2	75°17'	10.11	434823.48	1400257.00
3	174°09'	12.69	434826.04	1400266.78
4	178°16'	110.44	434813.42	1400268.07
5	277°31'	4.87	434703.03	1400271.42
6	277°31'	32.88	434703.67	1400266.59
7	355°36'	10.81	434707.97	1400233.99
8	345°32'	10.89	434718.75	1400233.16
9	336°56'	2.86	434729.29	1400230.44
10	341°52'	3.66	434731.92	1400229.32
11	252°02'	3.11	434735.40	1400228.18
12	253°41'	9.68	434734.44	1400225.22
13	254°42'	6.67	434731.72	1400215.93
14	256°47'	3.50	434729.96	1400209.50
15	345°42'	10.48	434729.16	1400206.09
16	341°54'	16.54	434739.31	1400203.50
17	346°27'	15.19	434755.04	1400198.37
18	73°22'	1.99	434769.80	1400194.81
19	74°17'	17.06	434770.37	1400196.72
20	74°17'	7.22	434774.99	1400213.15
21	347°13'	1.45	434776.95	1400220.10
22	77°29'	4.02	434778.36	1400219.78
23	69°13'	12.06	434779.23	1400223.70
24	344°11'	5.18	434783.51	1400234.98
25	72°26'	10.04	434788.49	1400233.57
26	77°31'	4.21	434791.52	1400243.14
27	73°25'	6.83	434792.43	1400247.25
28	355°06'	16.30	434794.38	1400253.80
29	7°03'	3.75	434810.62	1400252.41
30	265°01'	3.22	434814.34	1400252.87
31	345°55'	6.86	434814.06	1400249.66

Образуемый земельный участок с условным номером: ЗУ17, Площадь= 538 кв.м.

Номер	Дир.угол	Длина	X	Y
1	74°42'	6.67	434729.96	1400209.50
2	73°41'	9.68	434731.72	1400215.93
3	72°02'	3.11	434734.44	1400225.22
4	161°52'	3.66	434735.40	1400228.18
5	156°56'	2.86	434731.92	1400229.32
6	165°32'	10.89	434729.29	1400230.44
7	175°36'	10.81	434718.75	1400233.16
8	277°31'	22.74	434707.97	1400233.99
9	343°37'	18.99	434710.94	1400211.45
10	76°47'	3.50	434729.16	1400206.09

Образуемый земельный участок с условным номером: ЗУ18, Площадь= 343 кв.м.

Номер	Дир.угол	Длина	X	Y
1	93°22'	7.02	434731.06	1400159.37

2	108°18'	2.68	434730.65	1400166.38
3	125°55'	6.58	434729.81	1400168.92
4	106°47'	12.37	434725.95	1400174.25
5	196°53'	2.10	434722.38	1400186.09
6	103°28'	12.63	434720.37	1400185.48
7	101°37'	1.84	434717.43	1400197.76
8	106°06'	2.02	434717.06	1400199.56
9	185°44'	4.21	434716.50	1400201.50
10	278°19'	36.28	434712.31	1400201.08
11	6°22'	3.71	434717.56	1400165.18
12	276°47'	6.62	434721.25	1400165.59
13	2°17'	9.03	434722.03	1400159.01

Образуемый земельный участок с условным номером: ЗУ19, Площадь= 915 кв.м.

Номер	Дир.угол	Длина	X	Y
1	68°19'	19.11	434740.71	1400158.47
2	154°43'	0.40	434747.77	1400176.23
3	64°18'	4.45	434747.41	1400176.40
4	73°34'	6.26	434749.34	1400180.41
5	346°56'	0.57	434751.11	1400186.41
6	74°53'	7.45	434751.67	1400186.28
7	165°03'	16.53	434753.61	1400193.48
8	169°55'	21.47	434737.64	1400197.74
9	286°06'	2.02	434716.50	1400201.50
10	281°37'	1.84	434717.06	1400199.56
11	283°28'	12.63	434717.43	1400197.76
12	16°53'	2.10	434720.37	1400185.48
13	286°47'	12.37	434722.38	1400186.09
14	305°55'	6.58	434725.95	1400174.25
15	288°18'	2.68	434729.81	1400168.92
16	273°22'	7.02	434730.65	1400166.38
17	354°39'	9.69	434731.06	1400159.37

Образуемый земельный участок с условным номером: ЗУ20, Площадь= 552 кв.м.

Номер	Дир.угол	Длина	X	Y
1	70°41'	0.82	434752.62	1400150.85
2	70°31'	0.69	434752.89	1400151.62
3	70°20'	27.52	434753.12	1400152.27
4	335°09'	2.09	434762.38	1400178.19
5	65°09'	1.79	434764.28	1400177.31
6	65°26'	1.15	434765.03	1400178.93
7	64°57'	1.35	434765.51	1400179.98
8	67°08'	5.76	434766.08	1400181.20
9	66°51'	1.41	434768.32	1400186.51
10	153°06'	7.46	434768.87	1400187.80
11	165°03'	8.91	434762.22	1400191.18
12	254°53'	7.45	434753.61	1400193.48
13	166°56'	0.57	434751.67	1400186.28
14	253°34'	6.26	434751.11	1400186.41
15	244°18'	4.45	434749.34	1400180.41

16	334°43'	0.40	434747.41	1400176.40
17	248°19'	19.11	434747.77	1400176.23
18	327°43'	11.98	434740.71	1400158.47
19	325°34'	2.16	434750.84	1400152.07

Образуемый земельный участок с условным номером: ЗУ21, Площадь= 479 кв.м.

Номер	Дир.угол	Длина	X	Y
1	60°58'	1.41	434767.44	1400153.15
2	72°26'	23.85	434768.13	1400154.39
3	67°58'	6.63	434775.32	1400177.12
4	153°06'	10.02	434777.81	1400183.27
5	246°51'	1.41	434768.87	1400187.80
6	247°08'	5.76	434768.32	1400186.51
7	244°57'	1.35	434766.08	1400181.20
8	245°26'	1.15	434765.51	1400179.98
9	245°09'	1.79	434765.03	1400178.93
10	155°09'	2.09	434764.28	1400177.31
11	250°20'	27.52	434762.38	1400178.19
12	250°31'	0.69	434753.12	1400152.27
13	250°41'	0.82	434752.89	1400151.62
14	336°03'	11.65	434752.62	1400150.85
15	75°36'	7.88	434763.27	1400146.12
16	344°49'	2.29	434765.23	1400153.75

Образуемый земельный участок с условным номером: ЗУ22, Площадь= 2948 кв.м.

Номер	Дир.угол	Длина	X	Y
1	83°05'	10.53	434796.62	1400108.59
2	168°33'	14.55	434797.89	1400119.05
3	78°32'	28.26	434783.63	1400121.94
4	168°39'	15.76	434789.25	1400149.64
5	73°03'	20.18	434773.80	1400152.74
6	72°48'	6.12	434779.68	1400172.04
7	124°23'	6.51	434781.49	1400177.89
8	247°58'	6.63	434777.81	1400183.27
9	252°26'	23.85	434775.32	1400177.12
10	240°58'	1.41	434768.13	1400154.39
11	164°49'	2.29	434767.44	1400153.15
12	255°36'	7.88	434765.23	1400153.75
13	156°03'	11.65	434763.27	1400146.12
14	145°34'	2.16	434752.62	1400150.85
15	147°43'	11.98	434750.84	1400152.07
16	174°39'	9.69	434740.71	1400158.47
17	182°17'	9.03	434731.06	1400159.37
18	276°47'	36.91	434722.03	1400159.01
19	302°19'	4.10	434726.40	1400122.37
20	308°45'	10.79	434728.59	1400118.90
21	358°10'	5.76	434735.35	1400110.48
22	358°15'	55.54	434741.10	1400110.30

Образуемый земельный участок с условным номером: ЗУ23, Площадь= 2115 кв.м.

Номер	Дир.угол	Длина	X	Y
1	79°35'	37.02	434771.32	1400052.18
2	41°46'	20.51	434778.02	1400088.59
3	41°46'	2.63	434793.32	1400102.25
4	17°09'	0.85	434795.28	1400104.00
5	83°02'	4.38	434796.09	1400104.25
6	178°15'	55.54	434796.62	1400108.59
7	273°40'	2.42	434741.10	1400110.30
8	273°42'	4.56	434741.26	1400107.88
9	273°42'	51.19	434741.55	1400103.33
10	359°52'	26.47	434744.85	1400052.24

Образуемый земельный участок с условным номером: ЗУ24, Площадь= 8041 кв.м.

Номер	Дир.угол	Длина	X	Y
1	77°42'	50.83	434917.30	1400116.17
2	167°32'	6.53	434928.13	1400165.83
3	169°14'	15.18	434921.75	1400167.24
4	259°18'	66.60	434906.84	1400170.08
5	169°49'	55.29	434894.48	1400104.63
6	259°25'	1.52	434840.06	1400114.40
7	169°14'	8.51	434839.78	1400112.91
8	169°18'	2.37	434831.42	1400114.50
9	263°05'	14.78	434829.09	1400114.94
10	172°44'	31.47	434827.31	1400100.27
11	197°09'	0.85	434796.09	1400104.25
12	221°46'	2.63	434795.28	1400104.00
13	221°46'	20.51	434793.32	1400102.25
14	259°35'	37.02	434778.02	1400088.59
15	359°51'	117.11	434771.32	1400052.18
16	65°49'	70.48	434888.43	1400051.88

Образуемый земельный участок с условным номером: ЗУ25, Площадь= 3672 кв.м.

Номер	Дир.угол	Длина	X	Y
1	79°18'	66.60	434894.48	1400104.63
2	169°14'	1.20	434906.84	1400170.08
3	170°12'	11.99	434905.66	1400170.30
4	170°34'	42.23	434893.84	1400172.34
5	259°23'	14.82	434852.18	1400179.26
6	259°25'	6.32	434849.45	1400164.69
7	259°26'	10.52	434848.29	1400158.48
8	259°25'	34.32	434846.36	1400148.14
9	349°49'	55.29	434840.06	1400114.40

Образуемый земельный участок с условным номером: ЗУ26, Площадь= 2097 кв.м.

Номер	Дир.угол	Длина	X	Y
1	77°42'	16.31	434928.13	1400165.83
2	72°17'	6.23	434931.60	1400181.76
3	170°09'	7.10	434933.49	1400187.70

4	79°28'	1.15	434926.50	1400188.91
5	170°19'	49.97	434926.71	1400190.04
6	79°60'	6.10	434877.45	1400198.44
7	170°50'	8.29	434878.51	1400204.45
8	170°49'	6.89	434870.33	1400205.77
9	170°51'	14.20	434863.53	1400206.87
10	260°37'	22.93	434849.51	1400209.13
11	341°02'	2.03	434845.77	1400186.51
12	349°10'	5.11	434847.69	1400185.85
13	264°37'	5.65	434852.71	1400184.89
14	350°34'	42.23	434852.18	1400179.26
15	350°12'	11.99	434893.84	1400172.34
16	349°14'	1.20	434905.66	1400170.30
17	349°14'	15.18	434906.84	1400170.08
18	347°32'	6.53	434921.75	1400167.24

Образуемый земельный участок с условным номером: ЗУ27, Площадь= 230 кв.м.

Номер	Дир.угол	Длина	X	Y
1	75°27'	13.74	434847.17	1400250.83
2	173°51'	18.67	434850.62	1400264.13
3	255°23'	11.13	434832.06	1400266.13
4	345°49'	18.48	434829.25	1400255.36

Образуемый земельный участок с условным номером: ЗУ28, Площадь= 364 кв.м.

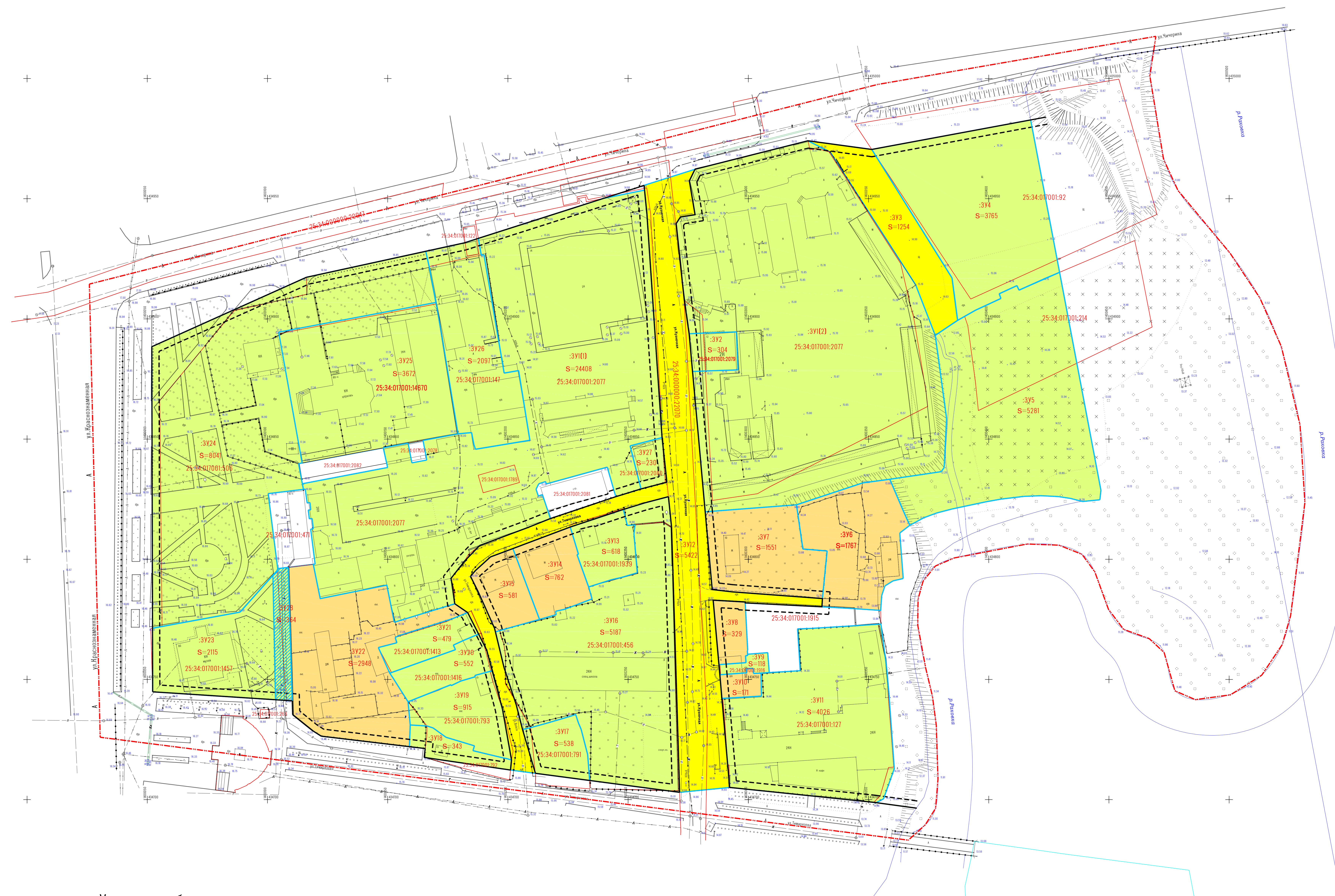
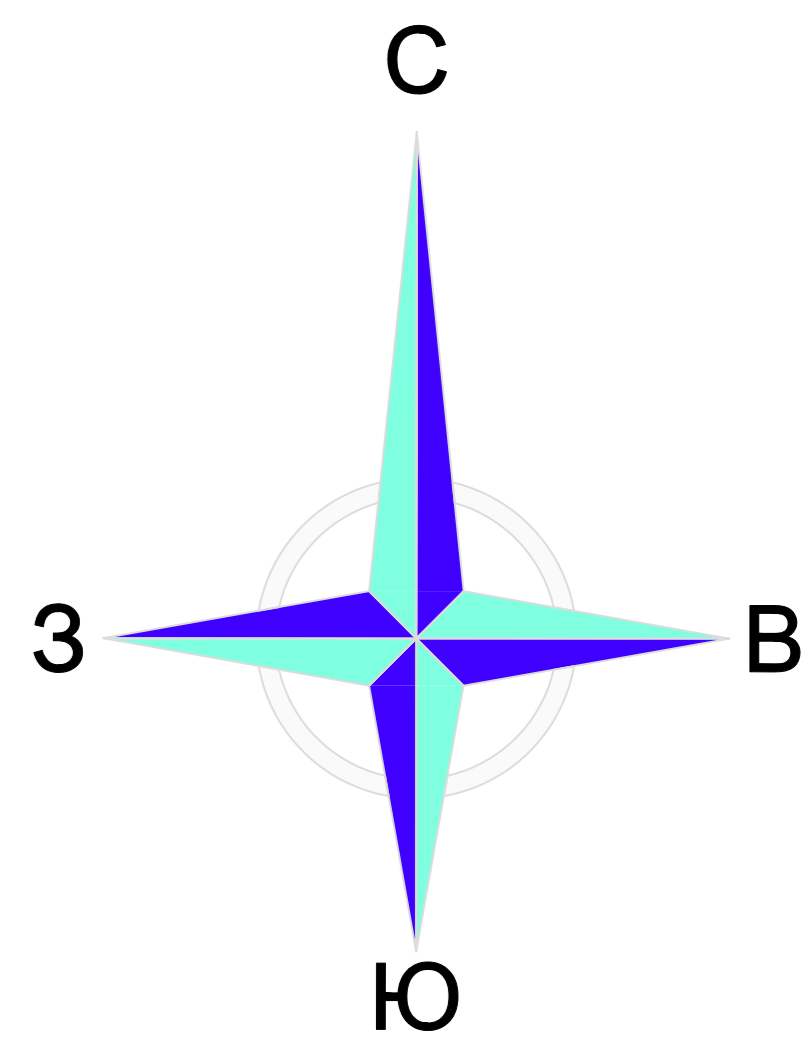
Номер	Дир.угол	Длина	X	Y
1	83°02'	4.38	434796.09	1400104.25
2	178°15'	55.54	434796.62	1400108.59
3	273°40'	2.42	434741.10	1400110.30
4	273°42'	4.56	434741.26	1400107.88
5	358°48'	51.78	434741.55	1400103.33
6	41°46'	2.63	434793.32	1400102.25
7	17°09'	0.85	434795.28	1400104.00

Этап 2

Образуемый земельный участок с условным номером: ЗУ8/1, Площадь= 618 кв.м.

Номер	Дир.угол	Длина	X	Y
1	93°11'	13.32	434782.98	1400285.38
2	176°29'	0.41	434782.24	1400298.68
3	177°01'	19.80	434781.83	1400298.71
4	240°39'	0.18	434762.06	1400299.74
5	175°22'	1.48	434761.97	1400299.58
6	85°29'	8.40	434760.49	1400299.70
7	175°35'	8.31	434761.15	1400308.07
8	266°10'	3.44	434752.86	1400308.71
9	178°55'	9.55	434752.63	1400305.28
10	266°37'	16.13	434743.08	1400305.46
11	265°56'	0.35	434742.13	1400289.36
12	355°01'	9.89	434742.11	1400289.01

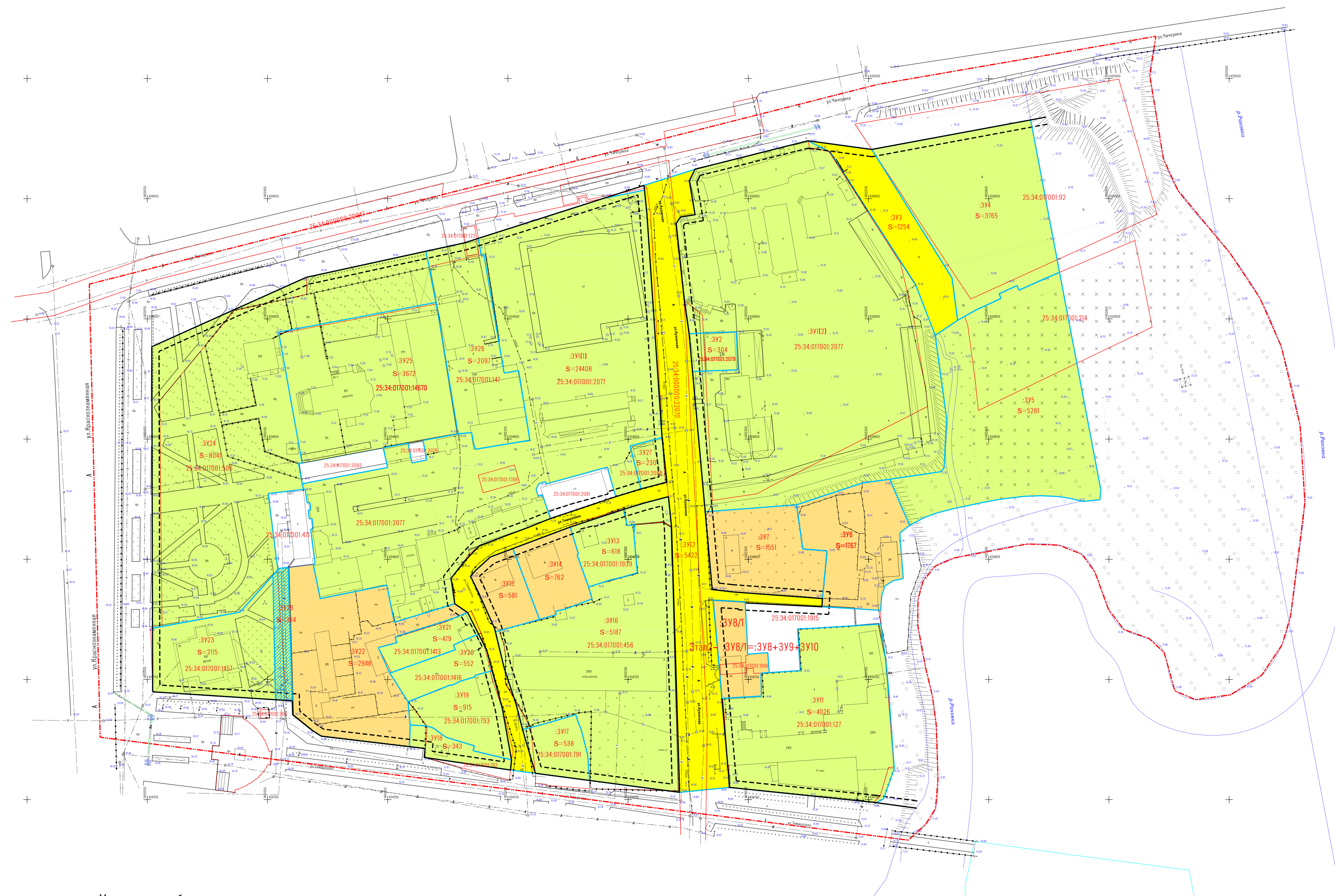
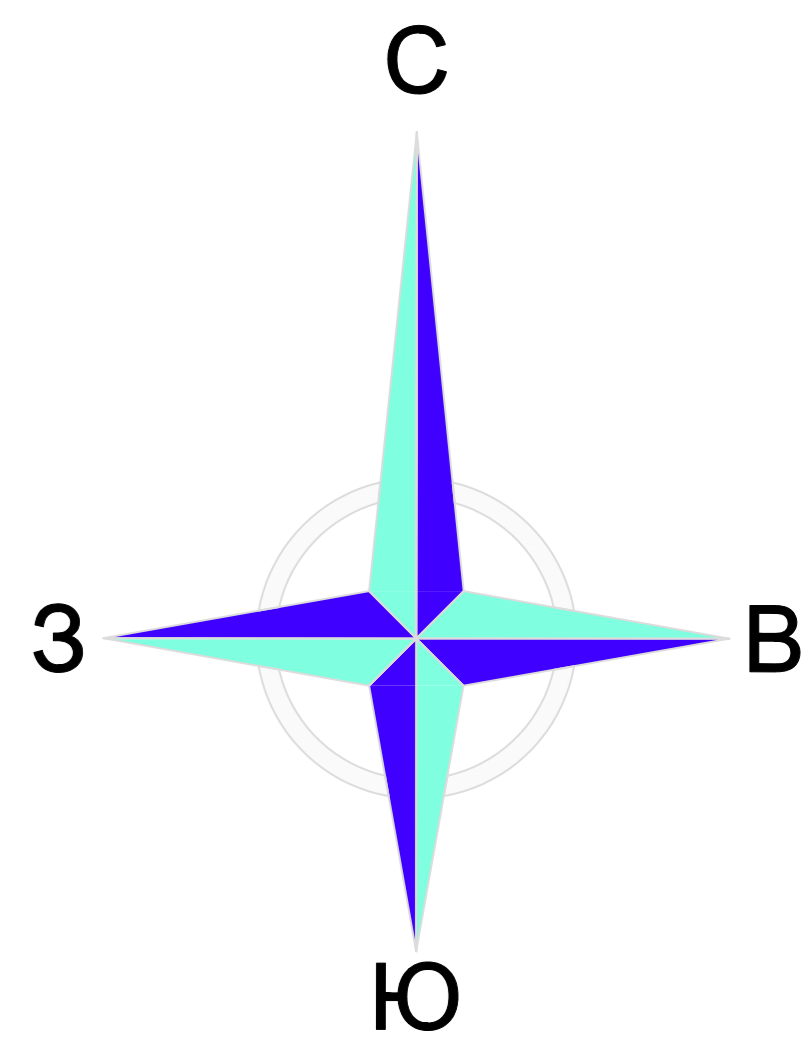
13	355°01'	4.24	434751.96	1400288.16
14	354°52'	26.91	434756.18	1400287.79



Условные обозначения

Условные обозначения	Наименование
	Границы территории для разработки проекта межевания
	Красные линии определенные проектом межевания
	Линия отступов от красных линий
	Границы образуемых земельных участков
	Границы земельных участков по сведениям ЕГРН, Квартал: 25:34:017001
	Образуемые земельные участки
	Перераспределяемые земельные участки
	Кадастровый номер земельного участка по сведениям ЕГРН
	Сервитут на проезд

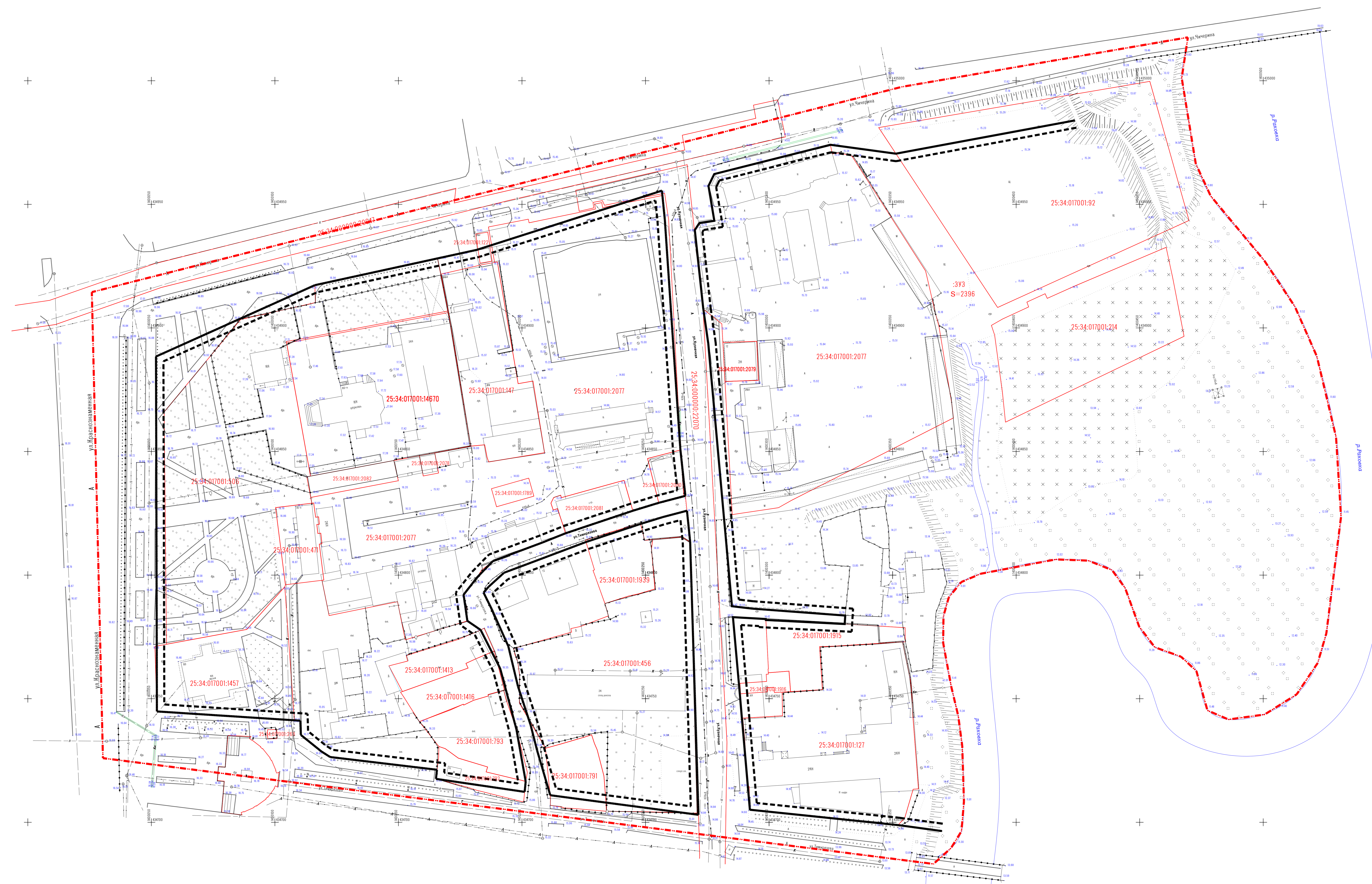
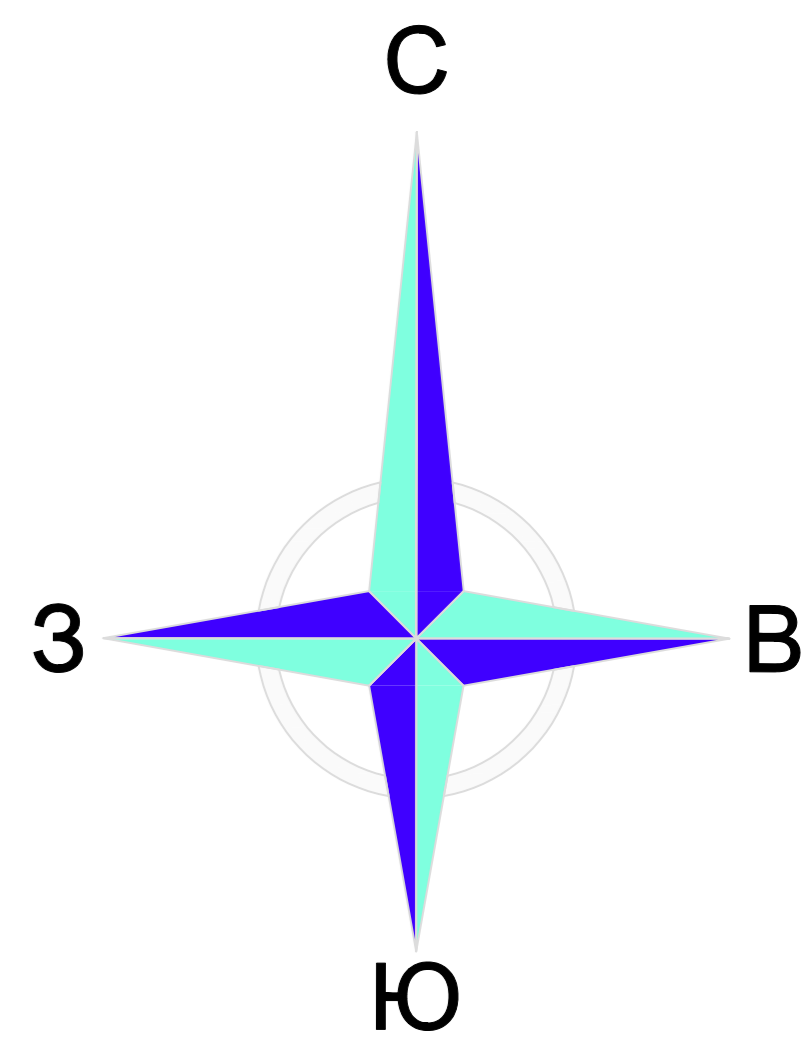
Заказчик: Общество с ограниченной ответственностью "Рынок"					
Документация по планировке (проект планировки и проект межевания) территории в городе Уссурийске в границах улицы Тимирязева, улицы Краснознаменная, улицы Чичерина, рена Раковна					
Изм.	Кол.уч.	Лист	Медок.	Подп.	Дата
Исполнитель	Кручинин В.В.				
Директор	Мирошниченко М.В.				
Проект межевания территории			Стадия	Лист	Листов
Том 1 Утверждаемая часть, Этап 1			ДПТ	1	3
Чертеж межевания			000"Уссурийский кадастр"		
М1:500					



Условные обозначения

Условные обозначения	Наименование
	Границы территории для разработки проекта межевания
	Красные линии определенные проектом межевания
	Линия отступов от красных линий
	Границы образуемых земельных участков
	Границы земельных участков по сведениям ЕГРН, Квартал: 25:34:017001
	Образуемые земельные участки
	Перераспределяемые земельные участки
	Кадастровый номер земельного участка по сведениям ЕГРН
	Сервитут на проезд

Заказчик: Общество с ограниченной ответственностью "Рынок"					
Документация по планировке (проект планировки и проект межевания) территории в городе Уссурийске в границах улицы Тимирязева, улицы Краснознаменная, улицы Чичерина, рена Раковна					
Изм.	Кол.уч.	Лист	Модок.	Подп.	Дата
Исполнитель: Кручинин В.В. Директор Мирошниченко М.В.				Стадия	Лист
Проект межевания территории Том 1 Утверждаемая часть, Этап 2				ДПТ	2
Чертеж межевания М1:500				000"Уссурийский кадастр"	
				Листов	3



Условные обозначения

Условные обозначения	Наименование
	Границы территории для разработки проекта межевания
	Красные линии определенные проектом межевания
	Линия отступов от красных линий
	Границы земельных участков по сведениям ЕГРН, квартал: 25:34:017001
25:34:017001:2077	Кадастровый номер земельного участка по сведениям ЕГРН

Заначик: Общество с ограниченной ответственностью "Рынок"					
Документация по планировке (проект планировки и проект межевания) территории в городе Уссурийске в границах улицы Тимирязева, улицы Краснознаменная, улицы Чичерина, рена Раковна					
Изм.	Кол.уч.	Лист	Медок.	Подп.	Дата
Исполнитель Директор Мирошниченко М.В.				Кручинин В.В.	
Проект межевания территории Том 1 Утверждаемая часть				Стадия ДПТ	Лист 3
Красные линии и отступы от красных линий М:500				Листов 3	
				000"Уссурийский кадастр"	