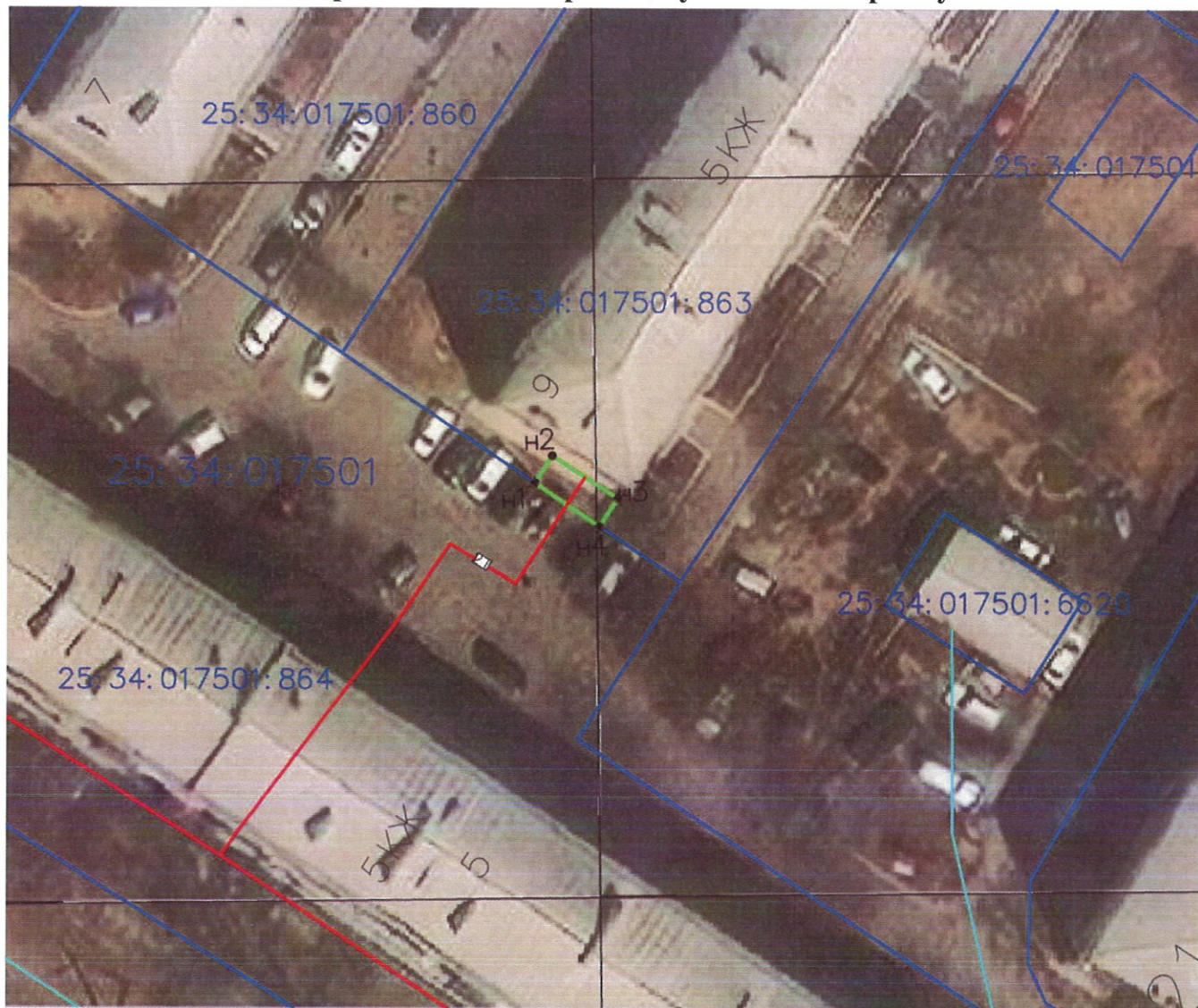


Схема расположения границ публичного сервитута



Масштаб 1:500

- 25:34:017501:860 - граница земельного участка с кадастровым номером по сведениям ЕГРН,
- 25:34:017501:6613 - граница объекта капитального строительства с кадастровым номером по сведениям ЕГРН,
- граница действия публичного сервитута в границах земельного участка с кадастровым номером 25:34:017501:863,
- н1 - обозначение характерной точки границы публичного сервитута,
- 25:34:017501 - обозначение номера кадастрового квартала,
- 2Т - проектируемая тепловая сеть

Описание границ публичного сервитута

Местоположение: Примерно в 0,5м по направлению на юго-запад относительно ориентира многоквартирный жилой дом, расположенный за пределами участка, адрес ориентира:

Приморский край, г. Уссурийск, ул. Хмельницкого, д. 9.

Система координат: МСК-25 зона 1

Метод определения координат: Метод аналитический (Mt = 0,1)

№ п/п	Координаты, м	
	X	Y
Условный номер земельного участка 25:34:017501:863:3У(1)		
Площадь земельного участка 15 кв. м		
н1	434100,42	1398462,86
н2	434102,48	1398464,20
н3	434099,22	1398469,24
н4	434097,07	1398467,84
н1	434100,41	1398462,86