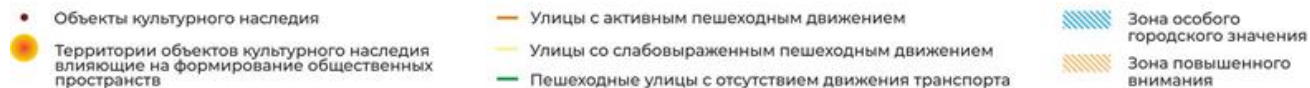
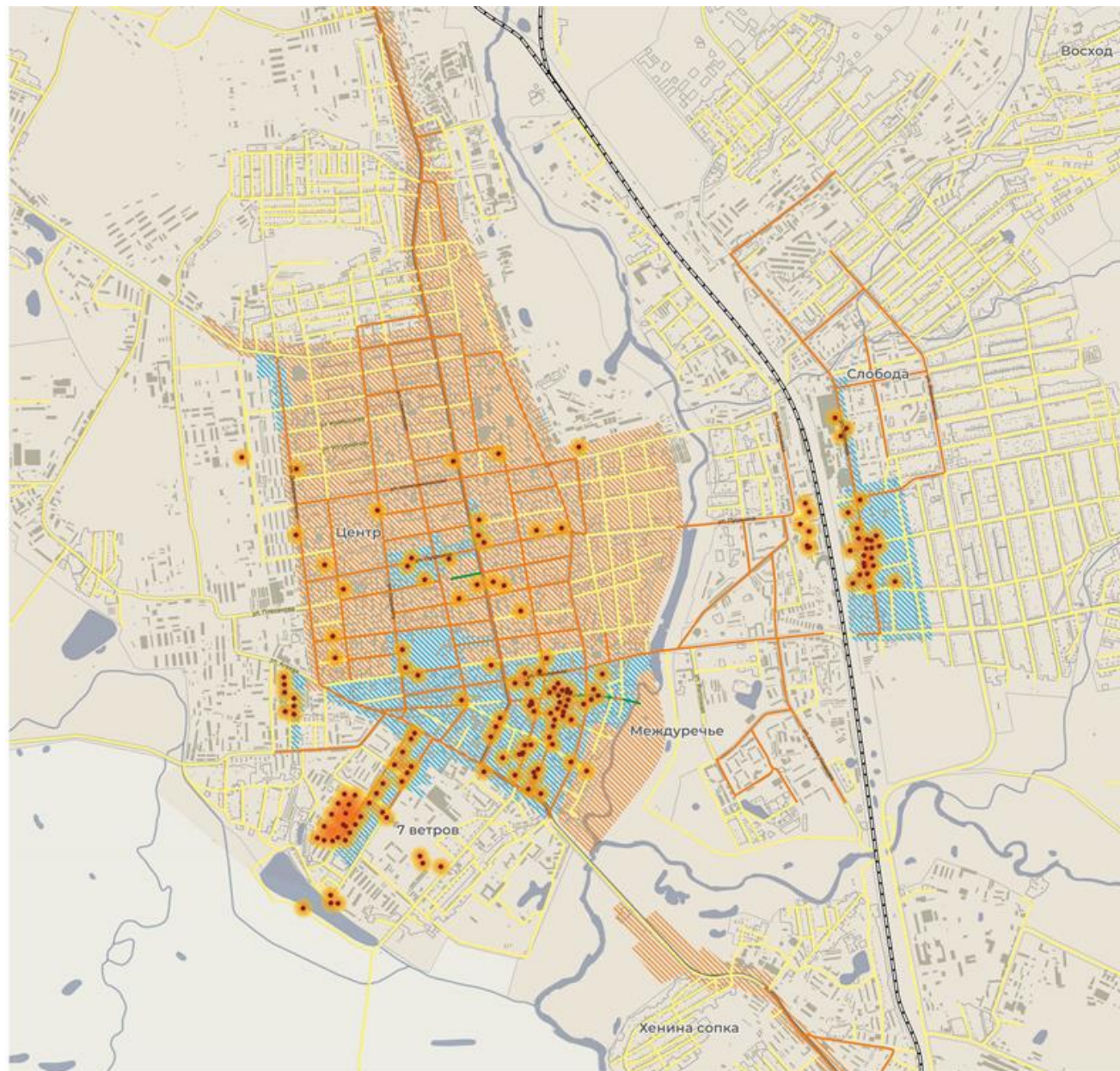


**Проект требований
по размещению всех видов
знаково-информационных конструкций
на территории
Уссурийского городского округа**

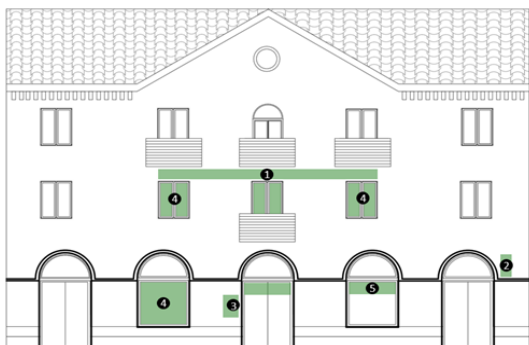
С целью создания целостного городского облика Правила благоустройства и озеленения Уссурийского городского округа будут дополнены положением о типах, видах, технических характеристиках и требованиях к местам размещения рекламных конструкций на фасадах зданий в зависимости от размещения в трех зонах городского значения.

Для территории города установлены зоны регулирования архитектурного облика:

1. зона особого городского значения (историческая застройка);
2. зона повышенного внимания;
3. зона регулирования архитектурного облика иных территорий.

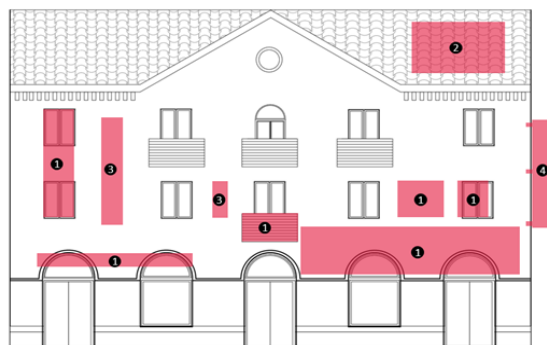


Разрешено



1. Плоские вывески без подложки.
2. Панели-кронштейны всех видов и вариантов исполнения, кроме невидимого крепления вплотную.
3. Табличка информационный и общие указатели всех вариантов исполнения, кроме объемного и вырезанного.
4. Временное оформления витрин и окон первых и вторых этажей.
5. Постоянное оформления витрин без подложки.

Запрещено



1. Баннеры, растяжки.
2. Крышные конструкции.
3. Информационные флаги.
4. Крупногабаритные панели-кронштейны.

Разработаны требования к размещению вывесок для жилых домов, объектов культурного наследия, расположенных:

1. в зоне особого городского значения (историческая застройка);

2. в зоне повышенного внимания;

3. зоне регулирования архитектурного облика иных территорий.

Запрещаются для размещения небезопасные громоздкие конструкции, быстро теряющие вид вывески.

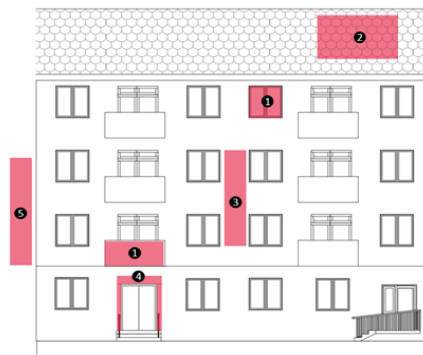
Упорядочиваются размеры и приводится к единообразию размещение вывесок.

Разрешено



1. Плоские вывески.
2. Панели-кронштейны.
3. Табличка.
4. Временное оформления витрин и окон первых и вторых этажей.
5. Постоянное оформления витрин.

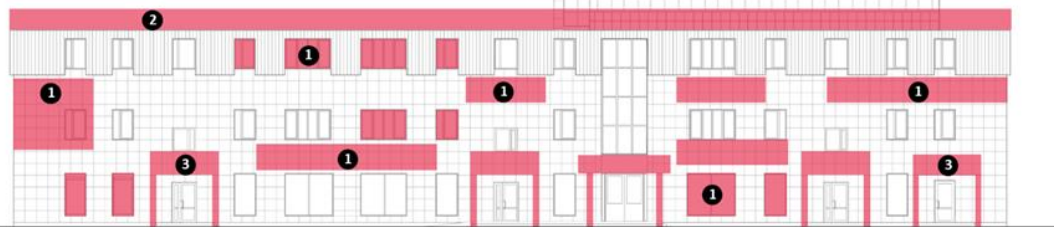
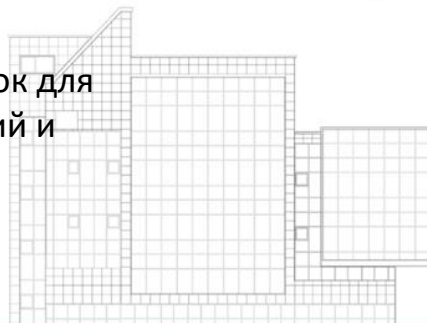
Запрещено



1. Баннеры.
2. Крышные конструкции.
3. Информационные флаги.
4. Информационные пристройки.
5. Крупногабаритные панели-кронштейны.

Запрещено

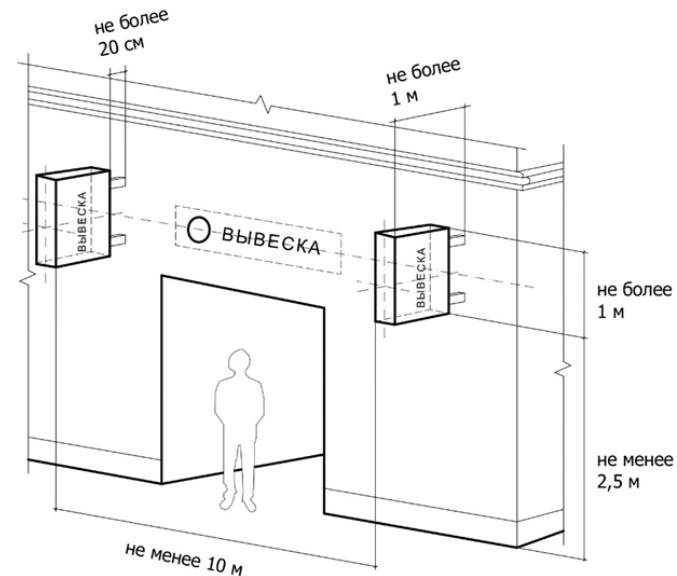
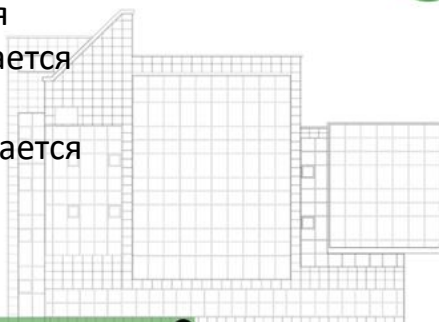
Также разработаны отдельные требования к размещению вывесок для фасадов административных зданий и торговых комплексов.








1. Баннеры
2. Крышные конструкции
3. Пристройки изменяющие симметрию/ритм и объем здания

Разрешено

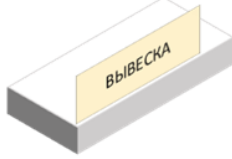
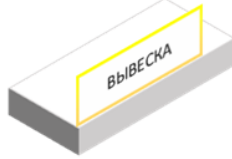
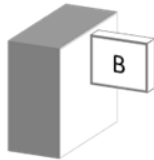
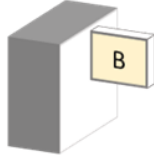
В рамках требований запрещаются определенные типы и устанавливается перечень разрешенных для размещения вывесок, упорядочивается схема размещения относительно горизонтали, вертикали, максимального уровня.

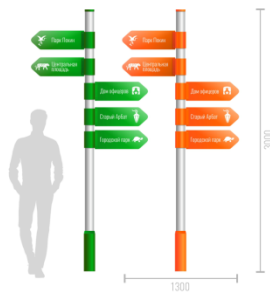


1. Плоские вывески
2. Вывески без подложки
3. Временное оформление светопрозрачных конструкций не более 30%
4. Вывеска над главным входом
5. Табличка
6. Панель-кронштейн

Тип вывески	Зона особого городского значения	Зона повышенного внимания	Зона регулирования архитектурного облика иных территорий
Настенная вывеска без подложки 	Разрешено	Разрешено	Разрешено
Настенная вывеска с подложкой 	Запрещено	Запрещено	Запрещено
Настенная вывеска с лайтбоксом 	Запрещено	Запрещено	Разрешено
Вывеска без подложки на фризе или козырьке 	Разрешено	Разрешено	Разрешено
Вывеска с подложкой на фризе или козырьке 	Запрещено	Разрешено	Разрешено

Разработана матрица допустимых вывесок в зависимости от зоны регулирования архитектурного облика.

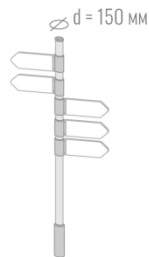
Крышная вывеска с подложкой 	Запрещено	Запрещено	Запрещено
Крышная вывеска с лайтбоксом 	Запрещено	Запрещено	Запрещено
Панель-кронштейн без подложки 	Разрешено	Разрешено	Разрешено
Панель-кронштейн с подложкой 	Разрешено	Разрешено	Разрешено



Уличный указатель

$l=1,3 / h=3 \text{ м} / d \text{ трубы} = 150 \text{ мм}$
металл, композит

Подходит для установки на оживлённых перекрёстках, а так же на проходных пешеходных бульварах



Указатель наземный декоративный

$l=0,4 / m=0,4 / h=0,2 \text{ м}$
камень, окрашивание

Декоративный указатель для обозначения направления движения в необорудованных частях парка



Указатель парковый наземный

$l=2,6 / m=0,15 / h=1 \text{ м}$
камень, композит, окрашивание

Парковый указатель, размещается вдоль прогулочных троп для удобства прогуливающихся и обозначает направление к важным точкам



Рекламный стенд

$l=1 / m=0,35 / h=2,3 \text{ м}$
металлокаркас, дерево, композит, подсветка

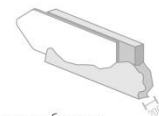
Подходит для установки вдоль улиц, для размещения афиш, рекламы, информационных сообщений



Указатель придорожный

$l=3,3 / m=0,2 / h=1,3 \text{ м}$
камень, композит, дерево

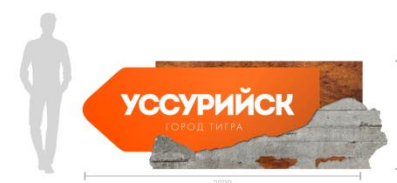
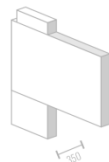
Размещается вдоль трасс, для удобства автомобилистов, можно дополнить информацией о расстоянии до населённого пункта



Инфостенд с картой

$l=1,8 / m=0,35 / h=2,2 \text{ м}$
металлокаркас, дерево, композит, подсветка

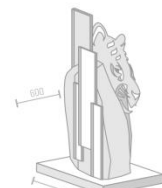
Установка на открытых площадках, в начале пешеходных маршрутов, входов в парки



Стела-фотофона

$l=1,7 / m=0,6 / h=3,4 \text{ м}$
камень, композит, оргстекло, подсветка

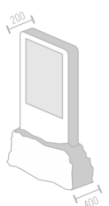
Стела для размещения на открытых пространствах, перекрёстках, небольших площадях



Инфостенд с картой

$l=1 / m=0,2 \text{ (короб)} / m=0,4 \text{ (база)} / h=2,2 \text{ м}$
металлокаркас, дерево, композит, подсветка

Установка вдоль пешеходных маршрутов, для обозначения промежуточной точки пути, в зонах отдыха



Стела-фотофона

$l=4,2 / m=0,3 / h=2,7 \text{ м}$
камень, дерево, композит, оргстекло, подсветка

Стела для размещения на больших открытых пространствах, как центральная площадь, либо как въездная стела в город



Инфостенд для объектов

$l=1,3 / m=0,2 \text{ (короб)} / m=0,4 \text{ (база)} / h=3,3 \text{ м}$
камень, композит, дерево

Устанавливаются возле знаковых объектов (зданий, памятников и пр.) в качестве дополнительной сопроводительной информации



Разработаны типовые проекты информационных конструкций.