

СХЕМА РАСПОЛОЖЕНИЯ ГРАНИЦ ПУБЛИЧНОГО СЕРВИТУТА
объекта электросетевого хозяйства ВЛ-35 кВ Воздвиженка-Апрелевка, ВЛ-35 кВ Апрелевка-
Коммунар



Масштаб 1:45556

Условные обозначения:

- - границы публичного сервитута
- - границы земельных участков, сведения о которых содержатся в ЕГРН; границы кадастровых кварталов
- 2 - обозначение характерной точки границы публичного сервитута
- 11 - надписи кадастрового номера земельного участка
- 25:28:010009 - кадастровый номер кадастрового квартала

План границ объекта

Выносной лист № 1



Масштаб 1:3000

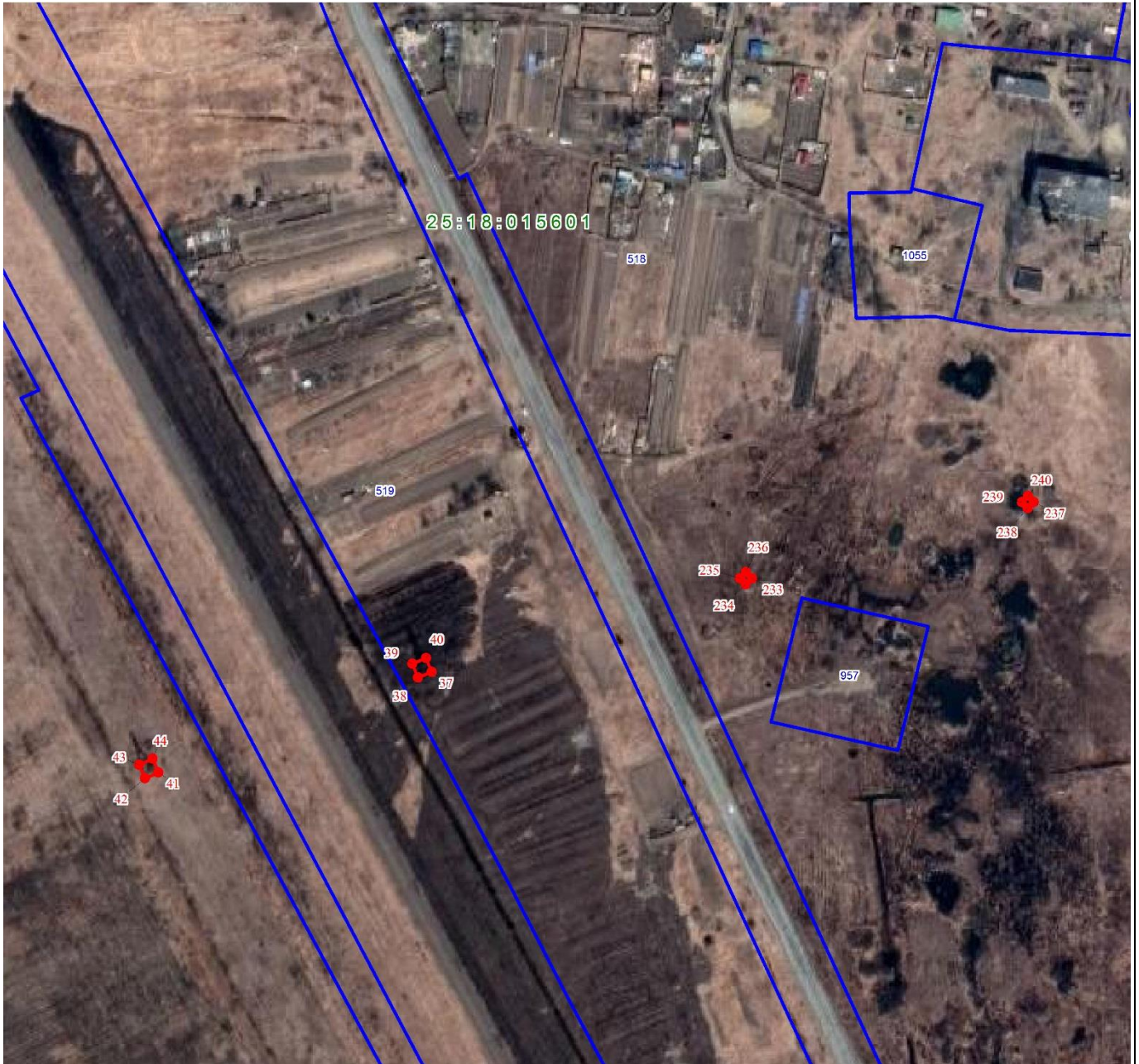
Используемые условные знаки и обозначения:

Условные обозначения представлены на листе 1

План границ объекта

План границ объекта

Выносной лист № 2



Масштаб 1:3000

Используемые условные знаки и обозначения:

Условные обозначения представлены на листе 1

План границ объекта

План границ объекта

Выносной лист № 3



Масштаб 1:3000

Используемые условные знаки и обозначения:

Условные обозначения представлены на листе 1

План границ объекта

План границ объекта

Выносной лист № 4



Масштаб 1:3000

Используемые условные знаки и обозначения:

Условные обозначения представлены на листе 1

План границ объекта

План границ объекта

Выносной лист № 5



Масштаб 1:3000

Используемые условные знаки и обозначения:

Условные обозначения представлены на листе 1

План границ объекта

План границ объекта

Выносной лист № 6



Масштаб 1:3000

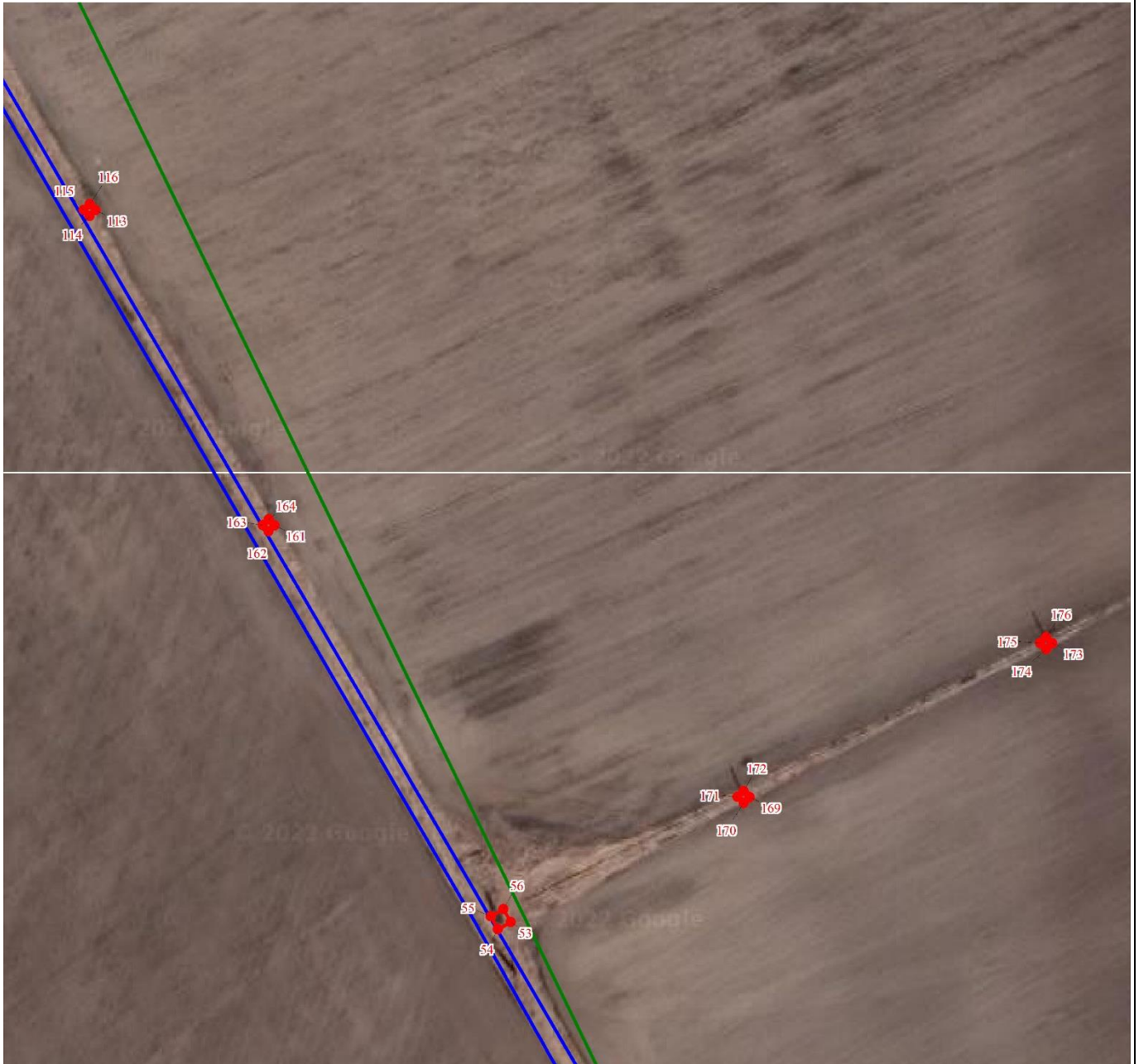
Используемые условные знаки и обозначения:

Условные обозначения представлены на листе **Ошибка! Закладка не определена.**

План границ объекта

План границ объекта

Выносной лист № 7



Масштаб 1:3000

Используемые условные знаки и обозначения:

Условные обозначения представлены на листе 1

План границ объекта

План границ объекта

Выносной лист № 8



Масштаб 1:3000

Используемые условные знаки и обозначения:

Условные обозначения представлены на листе 1

План границ объекта

План границ объекта

Выносной лист № 9



Масштаб 1:3000

Используемые условные знаки и обозначения:

Условные обозначения представлены на листе 1

План границ объекта

План границ объекта

Выносной лист № 10



Масштаб 1:3000

Используемые условные знаки и обозначения:

Условные обозначения представлены на листе 1

План границ объекта

План границ объекта

Выносной лист № 11



Масштаб 1:3000

Используемые условные знаки и обозначения:

Условные обозначения представлены на листе 1

План границ объекта

План границ объекта

Выносной лист № 12



Масштаб 1:3000

Используемые условные знаки и обозначения:

Условные обозначения представлены на листе 1

План границ объекта

План границ объекта

Выносной лист № 13



Масштаб 1:3000

Используемые условные знаки и обозначения:

Условные обозначения представлены на листе 1

План границ объекта

План границ объекта

Выносной лист № 14



Масштаб 1:3000

Используемые условные знаки и обозначения:

Условные обозначения представлены на листе 1

План границ объекта

План границ объекта

Выносной лист № 15



Масштаб 1:3000

Используемые условные знаки и обозначения:

Условные обозначения представлены на листе **Ошибка! Закладка не определена.**

План границ объекта

План границ объекта

Выносной лист № 16



Масштаб 1:3000

Используемые условные знаки и обозначения:

Условные обозначения представлены на листе 1

План границ объекта

План границ объекта

Выносной лист № 17



Масштаб 1:3000

Используемые условные знаки и обозначения:

Условные обозначения представлены на листе 1

План границ объекта

План границ объекта

Выносной лист № 18



Масштаб 1:3000

Используемые условные знаки и обозначения:

Условные обозначения представлены на листе 1

План границ объекта

План границ объекта

Выносной лист № 19



Масштаб 1:3000

Используемые условные знаки и обозначения:

Условные обозначения представлены на листе 1

ОПИСАНИЕ ГРАНИЦ ПУБЛИЧНОГО СЕРВИТУТА
объекта ВЛ-35 кВ Воздвиженка-Апрелевка, ВЛ-35 кВ Апрелевка-Коммунар

Местоположение публичного сервитута	Приморский край, Уссурийский р-н	
Площадь публичного сервитута	1750 кв.м., из них: - в границах земельного участка 25:18:015601:518 - 201 кв.м, - в границах земельного участка 25:18:015601:519 - 50 кв.м, - в границах земельного участка 25:18:015601:37 - 555 кв.м, - в границах земельного участка 25:18:015502:48 - 34 кв.м, - в границах земельного участка 25:18:015502:43 - 17 кв.м, - в границах земельного участка 25:18:015502:44 - 34 кв.м, - в границах земельного участка 25:18:015502:1077 - 17 кв.м, - в границах земельного участка 25:18:015502:1055 - 34 кв.м, - в границах земельного участка 25:18:310101:4 - 50 кв.м, - в границах земельного участка 25:18:310101:3947 - 17 кв.м, - в границах земельного участка 25:18:000000:847 - 17 кв.м, - в неразграниченных землях - 724 кв.м.	
Система координат	МСК-25 зона 1	
Метод определения координат характерной точки	Метод спутниковых геодезических измерений (определений)	
Средняя квадратическая погрешность положения характерной точки (Mt), м	0.1	
Перечень характерных точек		
Обозначение характерных точек границ	Координаты, м	
	X	Y
1	2	3
Часть N 1		
1	447992.58	1395713.96
2	447986.01	1395711.27
3	447988.70	1395704.70
4	447995.27	1395707.39
1	447992.58	1395713.96
Часть N 2		
5	442992.01	1390487.26
6	442990.20	1390480.39
7	442997.07	1390478.58
8	442998.88	1390485.44
5	442992.01	1390487.26
Часть N 3		
9	443464.71	1390542.52
10	443458.01	1390540.17
11	443460.36	1390533.47
12	443467.06	1390535.81
9	443464.71	1390542.52
Часть N 4		
13	447870.98	1395656.25

14	447866.09	1395651.11
15	447871.23	1395646.21
16	447876.13	1395651.35
13	447870.98	1395656.25
Часть N 5		
17	447823.16	1395524.69
18	447820.64	1395518.05
19	447827.27	1395515.53
20	447829.80	1395522.17
17	447823.16	1395524.69
Часть N 6		
21	443567.74	1390646.14
22	443566.40	1390639.17
23	443573.37	1390637.83
24	443574.72	1390644.80
21	443567.74	1390646.14
Часть N 7		
25	447156.64	1391430.80
26	447156.40	1391423.71
27	447163.49	1391423.46
28	447163.74	1391430.55
25	447156.64	1391430.80
Часть N 8		
29	442512.91	1390775.88
30	442509.02	1390769.94
31	442514.96	1390766.05
32	442518.85	1390771.99
29	442512.91	1390775.88
Часть N 9		
33	442363.75	1390862.43
34	442359.86	1390856.49
35	442365.80	1390852.61
36	442369.69	1390858.55
33	442363.75	1390862.43
Часть N 10		
37	447646.26	1394907.73
38	447643.57	1394901.16
39	447650.13	1394898.47
40	447652.83	1394905.04
37	447646.26	1394907.73
Часть N 11		
41	447596.46	1394777.60
42	447593.55	1394771.13
43	447600.02	1394768.21
44	447602.93	1394774.69
41	447596.46	1394777.60
Часть N 12		
45	441835.21	1391321.38
46	441830.20	1391316.35
47	441835.22	1391311.34
48	441840.24	1391316.37
45	441835.21	1391321.38
Часть N 13		
49	446758.45	1391666.50
50	446753.46	1391661.45
51	446758.52	1391656.46

52	446763.50	1391661.52
49	446758.45	1391666.50
Часть N 14		
53	446170.26	1392053.63
54	446166.71	1392047.48
55	446172.86	1392043.93
56	446176.41	1392050.08
53	446170.26	1392053.63
Часть N 15		
57	446686.65	1391747.89
58	446680.55	1391744.26
59	446684.18	1391738.16
60	446690.28	1391741.79
57	446686.65	1391747.89
Часть N 16		
61	446803.06	1390223.33
62	446797.84	1390223.33
63	446797.84	1390216.56
64	446803.06	1390216.56
61	446803.06	1390223.33
Часть N 17		
65	444220.43	1390556.75
66	444220.13	1390552.66
67	444224.22	1390552.36
68	444224.52	1390556.45
65	444220.43	1390556.75
Часть N 18		
69	444645.53	1390506.47
70	444644.99	1390502.40
71	444649.05	1390501.86
72	444649.59	1390505.93
69	444645.53	1390506.47
Часть N 19		
73	446668.16	1390241.88
74	446668.01	1390237.78
75	446672.11	1390237.63
76	446672.26	1390241.73
73	446668.16	1390241.88
Часть N 20		
77	444823.84	1390483.38
78	444823.01	1390479.37
79	444827.03	1390478.54
80	444827.85	1390482.56
77	444823.84	1390483.38
Часть N 21		
81	445017.61	1390457.87
82	445017.20	1390453.79
83	445021.29	1390453.39
84	445021.69	1390457.47
81	445017.61	1390457.87
Часть N 22		
85	446512.74	1390262.57
86	446512.39	1390258.48
87	446516.47	1390258.13
88	446516.82	1390262.22
85	446512.74	1390262.57

Часть N 23		
89	441856.59	1391145.68
90	441853.69	1391142.78
91	441856.59	1391139.88
92	441859.49	1391142.78
89	441856.59	1391145.68
Часть N 24		
93	443696.80	1390627.83
94	443693.90	1390624.93
95	443696.80	1390622.03
96	443699.70	1390624.93
93	443696.80	1390627.83
Часть N 25		
97	447095.08	1391210.51
98	447092.18	1391207.61
99	447095.08	1391204.71
100	447097.98	1391207.61
97	447095.08	1391210.51
Часть N 26		
101	447439.60	1394472.72
102	447436.70	1394469.82
103	447439.60	1394466.92
104	447442.50	1394469.82
101	447439.60	1394472.72
Часть N 27		
105	443177.04	1390508.57
106	443174.14	1390505.67
107	443177.04	1390502.77
108	443179.94	1390505.67
105	443177.04	1390508.57
Часть N 28		
109	443878.88	1390604.20
110	443875.98	1390601.30
111	443878.88	1390598.40
112	443881.78	1390601.30
109	443878.88	1390604.20
Часть N 29		
113	446507.11	1391850.09
114	446504.21	1391847.19
115	446507.11	1391844.29
116	446510.01	1391847.19
113	446507.11	1391850.09
Часть N 30		
117	446999.59	1393633.10
118	446996.69	1393630.20
119	446999.59	1393627.30
120	447002.49	1393630.20
117	446999.59	1393633.10
Часть N 31		
121	447223.92	1394061.17
122	447221.02	1394058.27
123	447223.92	1394055.37
124	447226.82	1394058.27
121	447223.92	1394061.17
Часть N 32		
125	446764.43	1393184.38

126	446761.53	1393181.48
127	446764.43	1393178.58
128	446767.33	1393181.48
125	446764.43	1393184.38
Часть N 33		
129	446842.27	1393332.91
130	446839.37	1393330.01
131	446842.27	1393327.11
132	446845.17	1393330.01
129	446842.27	1393332.91
Часть N 34		
133	446461.53	1392606.36
134	446458.63	1392603.46
135	446461.53	1392600.56
136	446464.43	1392603.46
133	446461.53	1392606.36
Часть N 35		
137	446607.04	1392884.04
138	446604.14	1392881.14
139	446607.04	1392878.24
140	446609.94	1392881.14
137	446607.04	1392884.04
Часть N 36		
141	446688.18	1393038.88
142	446685.28	1393035.98
143	446688.18	1393033.08
144	446691.08	1393035.98
141	446688.18	1393038.88
Часть N 37		
145	441743.21	1391209.42
146	441740.31	1391206.52
147	441743.21	1391203.62
148	441746.11	1391206.52
145	441743.21	1391209.42
Часть N 38		
149	446921.75	1390630.70
150	446918.85	1390627.80
151	446921.75	1390624.90
152	446924.65	1390627.80
149	446921.75	1390630.70
Часть N 39		
153	443312.01	1390523.75
154	443309.11	1390520.85
155	443312.01	1390517.95
156	443314.91	1390520.85
153	443312.01	1390523.75
Часть N 40		
157	445568.11	1390385.01
158	445565.21	1390382.11
159	445568.11	1390379.21
160	445571.01	1390382.11
157	445568.11	1390385.01
Часть N 41		
161	446357.92	1391937.90
162	446355.02	1391935.00
163	446357.92	1391932.10

164	446360.82	1391935.00
161	446357.92	1391937.90
Часть N 42		
165	444054.94	1390581.36
166	444052.04	1390578.46
167	444054.94	1390575.56
168	444057.84	1390578.46
165	444054.94	1390581.36
Часть N 43		
169	446231.42	1392167.26
170	446228.52	1392164.36
171	446231.42	1392161.46
172	446234.32	1392164.36
169	446231.42	1392167.26
Часть N 44		
173	446306.85	1392311.19
174	446303.95	1392308.29
175	446306.85	1392305.39
176	446309.75	1392308.29
173	446306.85	1392311.19
Часть N 45		
177	446385.51	1392461.29
178	446382.61	1392458.39
179	446385.51	1392455.49
180	446388.41	1392458.39
177	446385.51	1392461.29
Часть N 46		
181	447040.14	1391026.73
182	447037.24	1391023.83
183	447040.14	1391020.93
184	447043.04	1391023.83
181	447040.14	1391026.73
Часть N 47		
185	446535.60	1392747.71
186	446532.70	1392744.81
187	446535.60	1392741.91
188	446538.50	1392744.81
185	446535.60	1392747.71
Часть N 48		
189	441979.99	1391076.31
190	441977.09	1391073.41
191	441979.99	1391070.51
192	441982.89	1391073.41
189	441979.99	1391076.31
Часть N 49		
193	442643.08	1390696.43
194	442640.18	1390693.53
195	442643.08	1390690.63
196	442645.98	1390693.53
193	442643.08	1390696.43
Часть N 50		
197	442236.61	1390932.04
198	442233.71	1390929.14
199	442236.61	1390926.24
200	442239.51	1390929.14
197	442236.61	1390932.04

Часть N 51		
201	446920.03	1393481.29
202	446917.13	1393478.39
203	446920.03	1393475.49
204	446922.93	1393478.39
201	446920.03	1393481.29
Часть N 52		
205	446981.25	1390829.74
206	446978.35	1390826.84
207	446981.25	1390823.94
208	446984.15	1390826.84
205	446981.25	1390829.74
Часть N 53		
209	447076.45	1393779.76
210	447073.55	1393776.86
211	447076.45	1393773.96
212	447079.35	1393776.86
209	447076.45	1393779.76
Часть N 54		
213	447302.13	1394210.41
214	447299.23	1394207.51
215	447302.13	1394204.61
216	447305.03	1394207.51
213	447302.13	1394210.41
Часть N 55		
217	447382.22	1394363.23
218	447379.32	1394360.33
219	447382.22	1394357.43
220	447385.12	1394360.33
217	447382.22	1394363.23
Часть N 56		
221	442750.24	1390631.90
222	442747.34	1390629.00
223	442750.24	1390626.10
224	442753.14	1390629.00
221	442750.24	1390631.90
Часть N 57		
225	447524.27	1394634.30
226	447521.37	1394631.40
227	447524.27	1394628.50
228	447527.17	1394631.40
225	447524.27	1394634.30
Часть N 58		
229	446861.69	1390429.80
230	446858.79	1390426.90
231	446861.69	1390424.00
232	446864.59	1390426.90
229	446861.69	1390429.80
Часть N 59		
233	447693.09	1395060.50
234	447690.19	1395057.60
235	447693.09	1395054.70
236	447695.99	1395057.60
233	447693.09	1395060.50
Часть N 60		
237	447731.39	1395195.12

238	447728.49	1395192.22
239	447731.39	1395189.32
240	447734.29	1395192.22
237	447731.39	1395195.12
Часть N 61		
241	447772.62	1395340.06
242	447769.72	1395337.16
243	447772.62	1395334.26
244	447775.52	1395337.16
241	447772.62	1395340.06
Часть N 62		
245	447152.78	1393925.42
246	447149.88	1393922.52
247	447152.78	1393919.62
248	447155.68	1393922.52
245	447152.78	1393925.42
Часть N 63		
249	442093.78	1391012.34
250	442090.88	1391009.44
251	442093.78	1391006.54
252	442096.68	1391009.44
249	442093.78	1391012.34
Часть N 64		
253	447036.63	1391501.09
254	447034.28	1391497.73
255	447037.64	1391495.38
256	447039.99	1391498.74
253	447036.63	1391501.09
Часть N 65		
257	446131.02	1390312.71
258	446130.65	1390308.62
259	446134.73	1390308.25
260	446135.11	1390312.34
257	446131.02	1390312.71
Часть N 66		
261	442867.35	1390557.74
262	442864.69	1390554.62
263	442867.80	1390551.95
264	442870.47	1390555.07
261	442867.35	1390557.74
Часть N 67		
265	445203.04	1390433.18
266	445202.46	1390429.12
267	445206.52	1390428.54
268	445207.10	1390432.60
265	445203.04	1390433.18
Часть N 68		
269	445757.90	1390359.58
270	445757.32	1390355.52
271	445761.38	1390354.93
272	445761.96	1390358.99
269	445757.90	1390359.58
Часть N 69		
273	446886.04	1391585.37
274	446883.96	1391581.84
275	446887.49	1391579.75

276	446889.57	1391583.28
273	446886.04	1391585.37
Часть N 70		
277	445962.55	1390334.44
278	445961.91	1390330.39
279	445965.96	1390329.75
280	445966.60	1390333.80
277	445962.55	1390334.44
Часть N 71		
281	444439.90	1390532.98
282	444439.44	1390528.91
283	444443.51	1390528.44
284	444443.98	1390532.52
281	444439.90	1390532.98
Часть N 72		
285	445380.78	1390408.98
286	445380.00	1390404.96
287	445384.02	1390404.17
288	445384.80	1390408.20
285	445380.78	1390408.98
Часть N 73		
289	446321.24	1390285.86
290	446320.79	1390281.78
291	446324.87	1390281.34
292	446325.31	1390285.39
289	446321.24	1390285.86