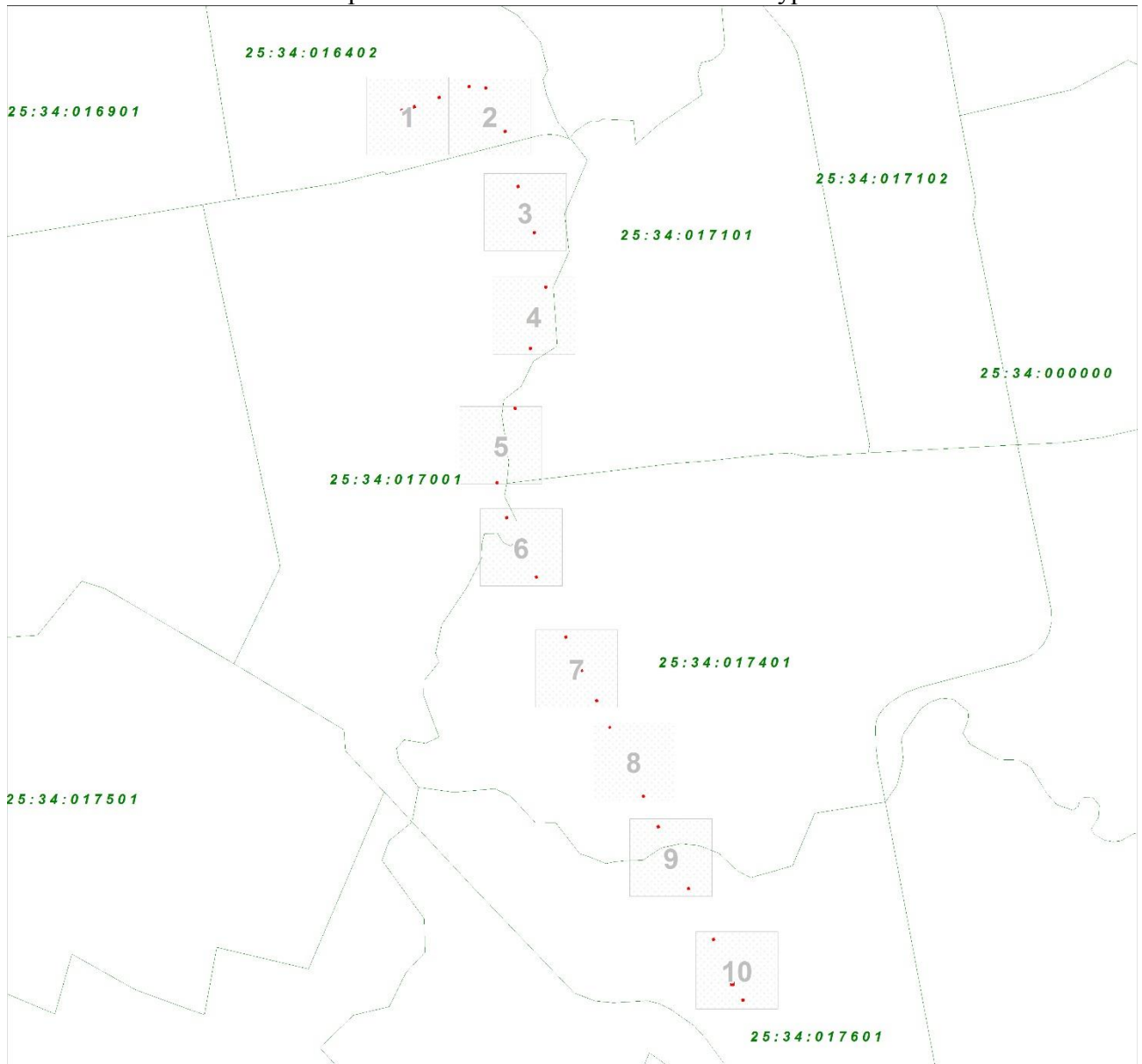


СХЕМА РАСПОЛОЖЕНИЯ ГРАНИЦ ПУБЛИЧНОГО СЕРВИТУТА  
объекта электросетевого хозяйства ВЛ-35 кВ Уссурийск-1-МЖК



Масштаб 1:29066

Условные обозначения:

- - границы публичного сервитута
- - границы земельных участков, сведения о которых содержатся в ЕГРН; границы кадастровых кварталов
- 2 - обозначение характерной точки границы публичного сервитута
- 11 - надписи кадастрового номера земельного участка
- 25:28:010009 - кадастровый номер кадастрового квартал

План границ объекта

Выносной лист № 1



Масштаб 1:2000

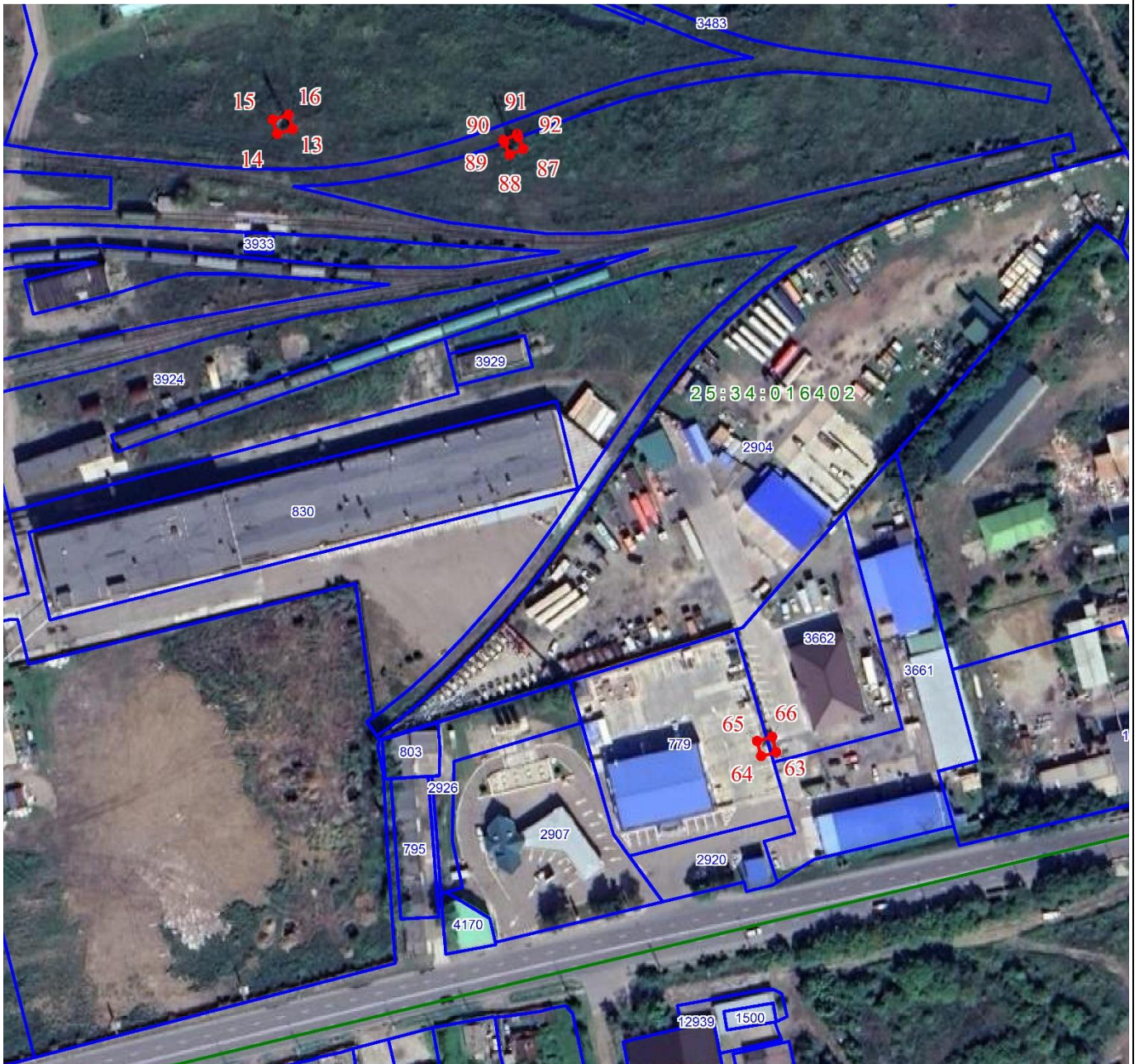
Используемые условные знаки и обозначения:

Условные обозначения представлены на листе 1

План границ объекта

План границ объекта

Выносной лист № 2



Масштаб 1:2000

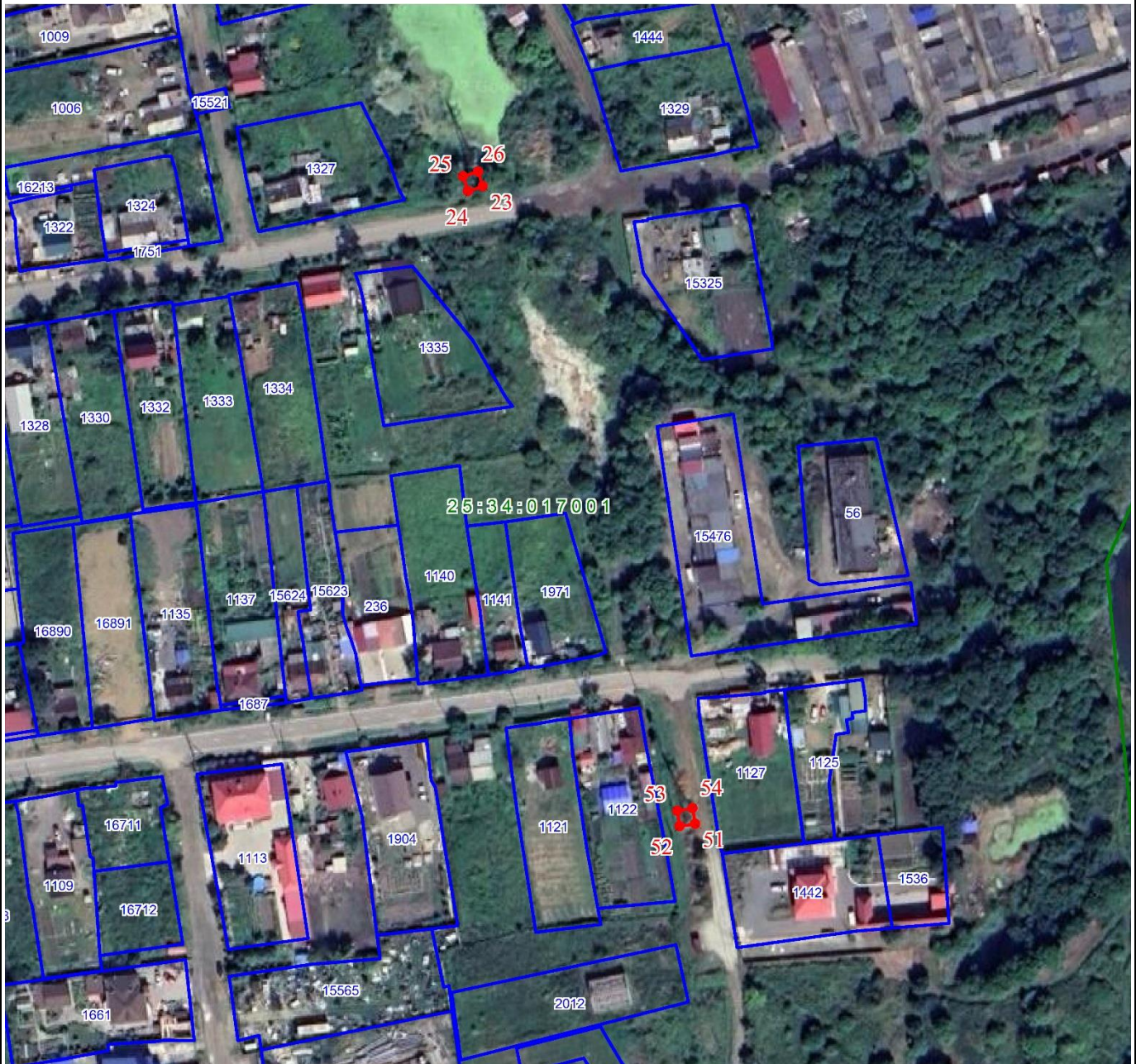
Используемые условные знаки и обозначения:

Условные обозначения представлены на листе 1

План границ объекта

План границ объекта

Выносной лист № 3



Масштаб 1:2000

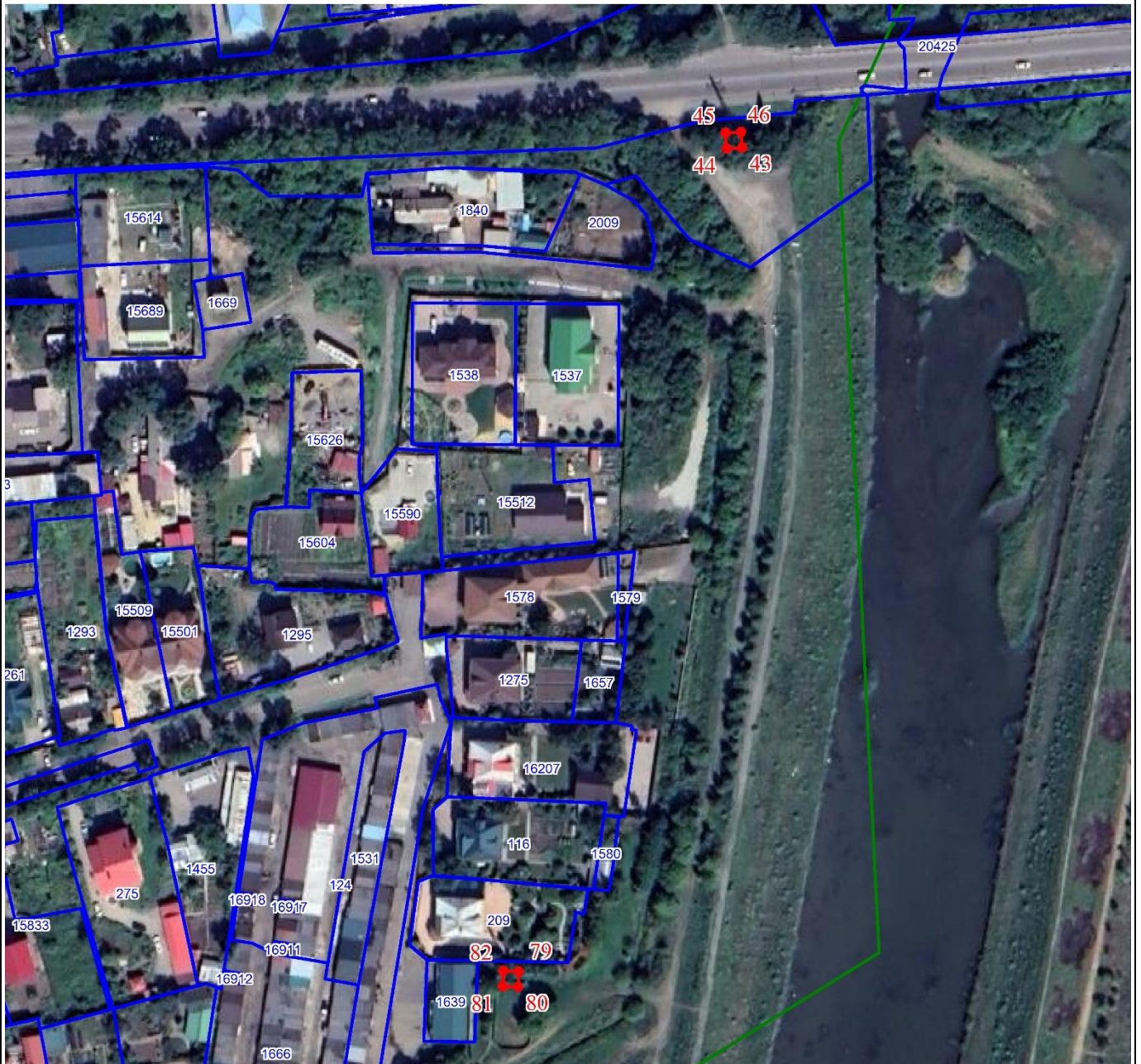
Используемые условные знаки и обозначения:

Условные обозначения представлены на листе 1

План границ объекта

План границ объекта

Выносной лист № 4



Масштаб 1:2000

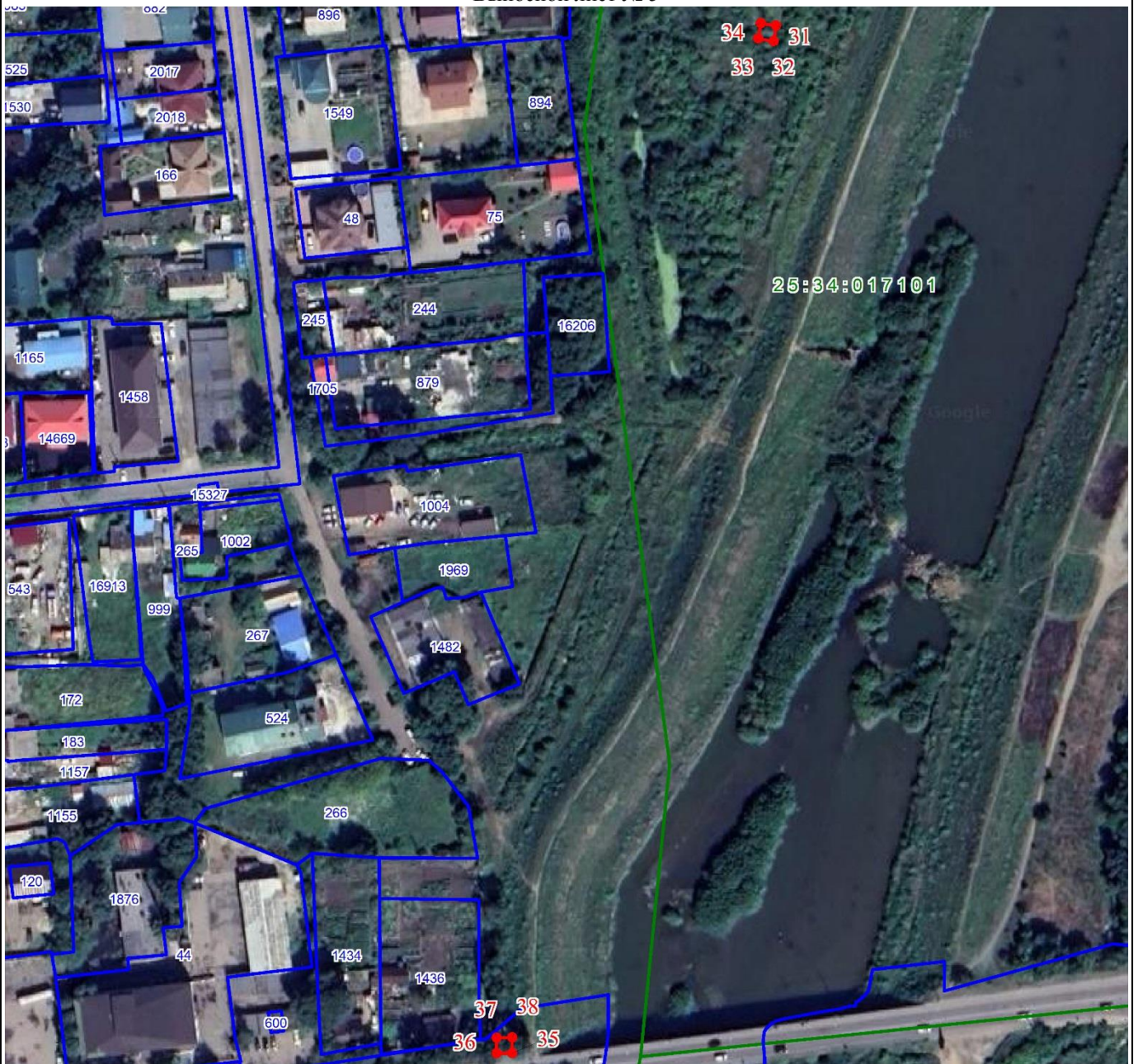
Используемые условные знаки и обозначения:

Условные обозначения представлены на листе 1

План границ объекта

План границ объекта

Выносной лист № 5



Масштаб 1:2000

Используемые условные знаки и обозначения:

Условные обозначения представлены на листе 1

План границ объекта

План границ объекта

Выносной лист № 6



Масштаб 1:2000

Используемые условные знаки и обозначения:

Условные обозначения представлены на листе 1

План границ объекта

План границ объекта

Выносной лист № 7



Масштаб 1:2000

Используемые условные знаки и обозначения:

Условные обозначения представлены на листе 1

План границ объекта



План границ объекта

Выносной лист № 8



Масштаб 1:2000

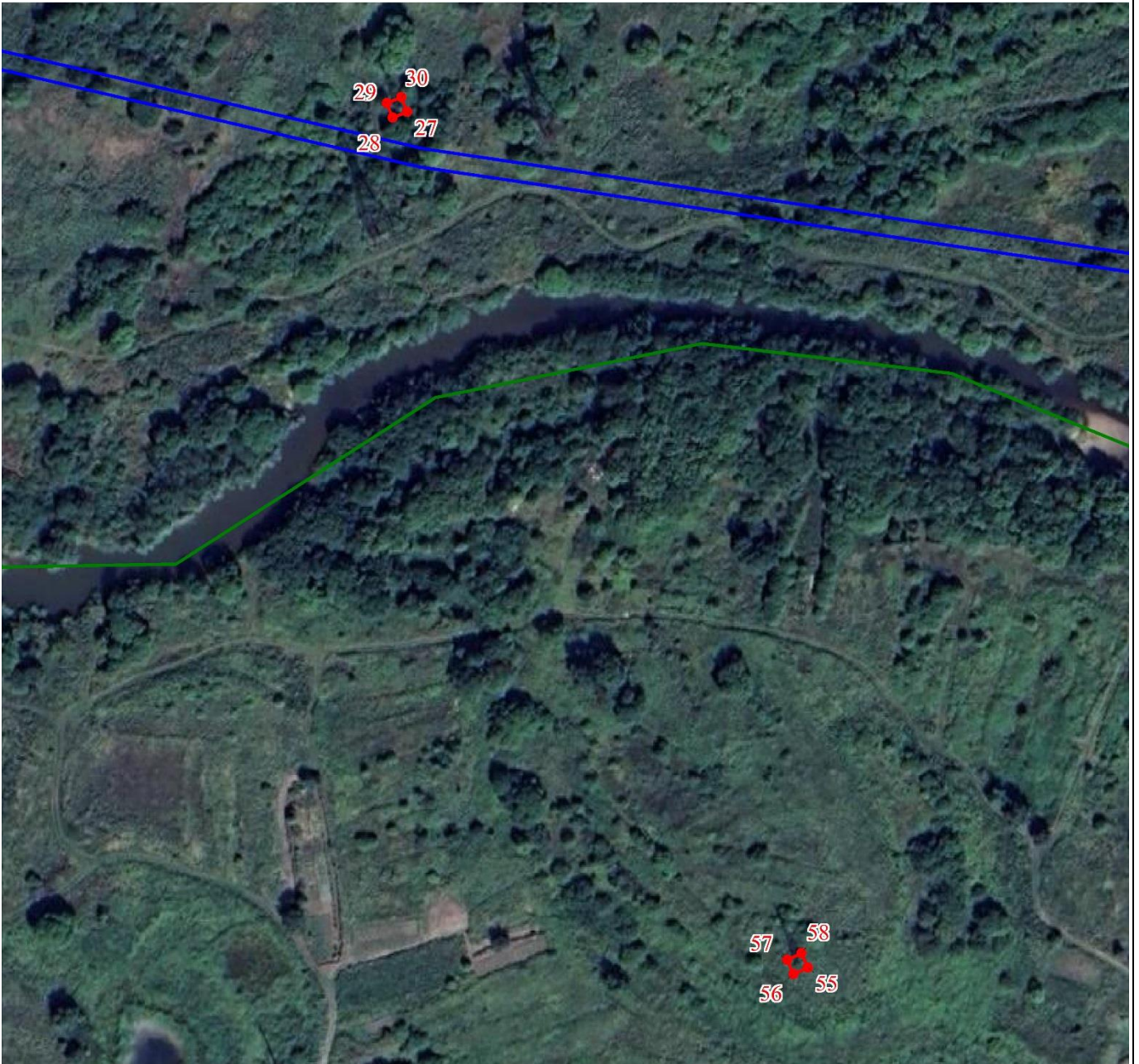
Используемые условные знаки и обозначения:

Условные обозначения представлены на листе 1

План границ объекта

План границ объекта

Выносной лист № 9



Масштаб 1:2000

Используемые условные знаки и обозначения:

Условные обозначения представлены на листе 1

План границ объекта

План границ объекта

Выносной лист № 10



Масштаб 1:2000

Используемые условные знаки и обозначения:

Условные обозначения представлены на листе 1

**ОПИСАНИЕ ГРАНИЦ ПУБЛИЧНОГО СЕРВИТУТА**  
**объекта ВЛ-35 кВ Уссурийск-1-МЖК**

Местоположение публичного сервитута	Приморский край, Уссурийск г	
Площадь публичного сервитута	718 кв.м., из них: - в границах земельного участка 25:34:016402:3662 - 9 кв.м, - в границах земельного участка 25:34:016402:779 - 16 кв.м, - в границах земельного участка 25:34:000000:24091 - 25 кв.м, - в границах земельного участка 25:34:000000:24086 - 25 кв.м, - в границах земельного участка 25:34:017401:7735 - 8 кв.м, - в границах земельного участка 25:34:017601:16 - 25 кв.м, - в границах земельного участка 25:34:017601:4864 - 25 кв.м, - в неразграниченных землях - 585 кв.м.	
Система координат	МСК-25 зона 1	
Метод определения координат характерной точки	Метод спутниковых геодезических измерений (определений)	
Средняя квадратическая погрешность положения характерной точки (Mt), м	0.1	
Перечень характерных точек		
Обозначение характерных точек границ	Координаты, м	
	X	Y
1	2	3
Часть N 1		
1	432835.62	1401474.86
2	432823.62	1401474.86
3	432823.62	1401462.86
4	432835.62	1401462.86
1	432835.62	1401474.86
Часть N 2		
5	436667.87	1400082.02
6	436665.39	1400076.06
7	436671.34	1400073.57
8	436673.82	1400079.54
5	436667.87	1400082.02
Часть N 3		
9	432756.06	1401519.47
10	432755.04	1401514.07
11	432760.44	1401513.05
12	432761.46	1401518.45
9	432756.06	1401519.47
Часть N 4		
13	436755.73	1400320.99
14	436754.11	1400315.94
15	436758.70	1400314.47
16	436760.30	1400319.53
13	436755.73	1400320.99
Часть N 5		

17	436708.04	1400190.70
18	436706.22	1400185.74
19	436707.16	1400185.40
20	436710.71	1400184.09
21	436712.55	1400189.06
22	436708.41	1400190.57
17	436708.04	1400190.70
Часть N 6		
23	436318.02	1400535.26
24	436316.37	1400530.52
25	436321.09	1400528.88
26	436322.74	1400533.61
23	436318.02	1400535.26
Часть N 7		
27	433515.35	1401149.16
28	433513.45	1401144.52
29	433518.08	1401142.63
30	433519.98	1401147.26
27	433515.35	1401149.16
Часть N 8		
31	435350.44	1400522.32
32	435345.50	1400521.60
33	435346.22	1400516.64
34	435351.17	1400517.36
31	435350.44	1400522.32
Часть N 9		
35	435021.11	1400442.68
36	435020.99	1400437.68
37	435025.99	1400437.55
38	435026.11	1400442.56
35	435021.11	1400442.68
Часть N 10		
39	434608.65	1400615.75
40	434606.59	1400611.19
41	434611.15	1400609.13
42	434613.21	1400613.69
39	434608.65	1400615.75
Часть N 11		
43	435877.35	1400656.05
44	435876.98	1400651.06
45	435881.97	1400650.69
46	435882.34	1400655.68
43	435877.35	1400656.05
Часть N 12		
47	433021.84	1401390.91
48	433019.98	1401386.26
49	433024.63	1401384.41
50	433026.48	1401389.06
47	433021.84	1401390.91
Часть N 13		
51	436115.98	1400606.19
52	436115.08	1400601.27
53	436120.00	1400600.37
54	436120.90	1400605.29
51	436115.98	1400606.19
Часть N 14		

55	433245.13	1401281.29
56	433242.99	1401276.77
57	433247.52	1401274.64
58	433249.65	1401279.17
55	433245.13	1401281.29
Часть N 15		
59	434344.53	1400745.06
60	434343.25	1400740.24
61	434348.09	1400738.95
62	434349.38	1400743.77
59	434344.53	1400745.06
Часть N 16		
63	436559.59	1400478.63
64	436558.23	1400473.82
65	436563.04	1400472.46
66	436564.40	1400477.27
63	436559.59	1400478.63
Часть N 17		
67	433649.02	1401084.36
68	433646.99	1401079.79
69	433651.55	1401077.75
70	433653.58	1401082.32
67	433649.02	1401084.36
Часть N 18		
71	434067.31	1400879.90
72	434065.33	1400875.31
73	434069.91	1400873.33
74	434071.90	1400877.91
71	434067.31	1400879.90
Часть N 19		
75	434868.10	1400485.71
76	434867.10	1400480.81
77	434871.99	1400479.81
78	434872.99	1400484.71
75	434868.10	1400485.71
Часть N 20		
79	435613.87	1400588.61
80	435608.88	1400588.49
81	435609.00	1400583.50
82	435614.00	1400583.63
79	435613.87	1400588.61
Часть N 21		
83	433790.19	1401014.74
84	433788.14	1401010.21
85	433792.69	1401008.14
86	433794.74	1401012.70
83	433790.19	1401014.74
Часть N 22		
87	436750.53	1400394.85
88	436748.56	1400390.47
89	436752.50	1400388.70
90	436753.21	1400388.38
91	436755.19	1400392.75
92	436754.24	1400393.18
87	436750.53	1400394.85
Часть N 23		

93	436654.59	1400026.47
94	436651.68	1400024.25
95	436653.95	1400021.30
96	436656.86	1400023.55
93	436654.59	1400026.47
Часть N 24		
97	433951.46	1400935.03
98	433950.30	1400932.70
99	433952.63	1400931.55
100	433953.79	1400933.87
97	433951.46	1400935.03
Часть N 25		
101	434200.04	1400813.72
102	434198.95	1400811.36
103	434201.31	1400810.28
104	434202.40	1400812.64
101	434200.04	1400813.72