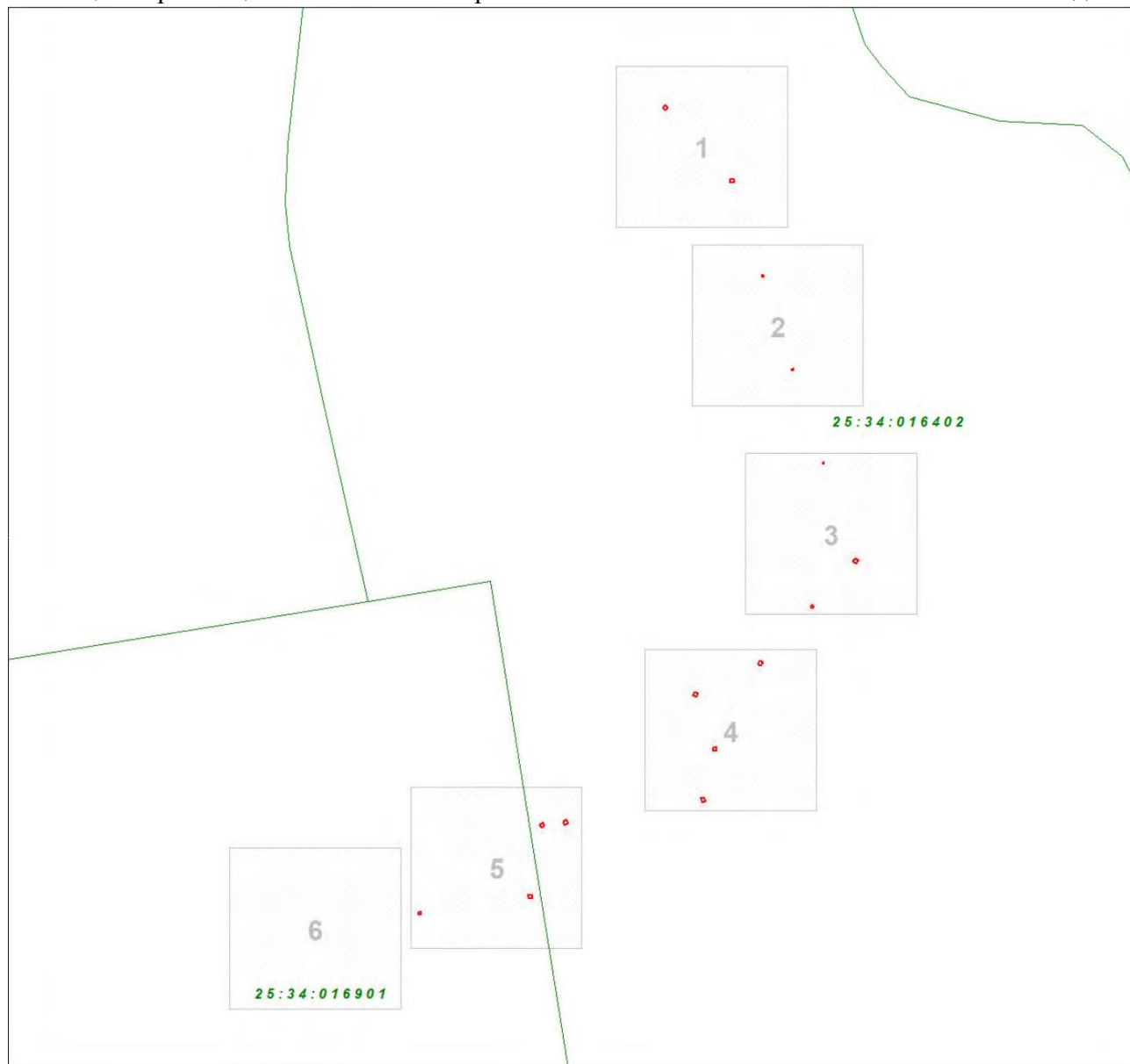


Приложение № 1

Утверждены
постановлением администрации
Уссурийского городского округа
от _____ № _____

ГРАНИЦЫ ПУБЛИЧНОГО СЕРВИТУТА (СХЕМА РАСПОЛОЖЕНИЯ ГРАНИЦ ПУБЛИЧНОГО СЕРВИТУТА) в целях размещения объекта электросетевого хозяйства ВЛ-35 кВ УМЗ-Молокозавод



Масштаб 1:10452

Условные обозначения:

- - границы публичного сервитута
- - границы земельных участков, сведения о которых содержатся в ЕГРН; границы кадастровых кварталов
- 2 - обозначение характерной точки границы публичного сервитута
- 11 - надписи кадастрового номера земельного участка
- 25:28:010009 - кадастровый номер кадастрового квартал

План границ объекта

Выносной лист № 1



Масштаб 1:1500

Используемые условные знаки и обозначения:

Условные обозначения представлены на листе 1

План границ объекта

Выносной лист № 2



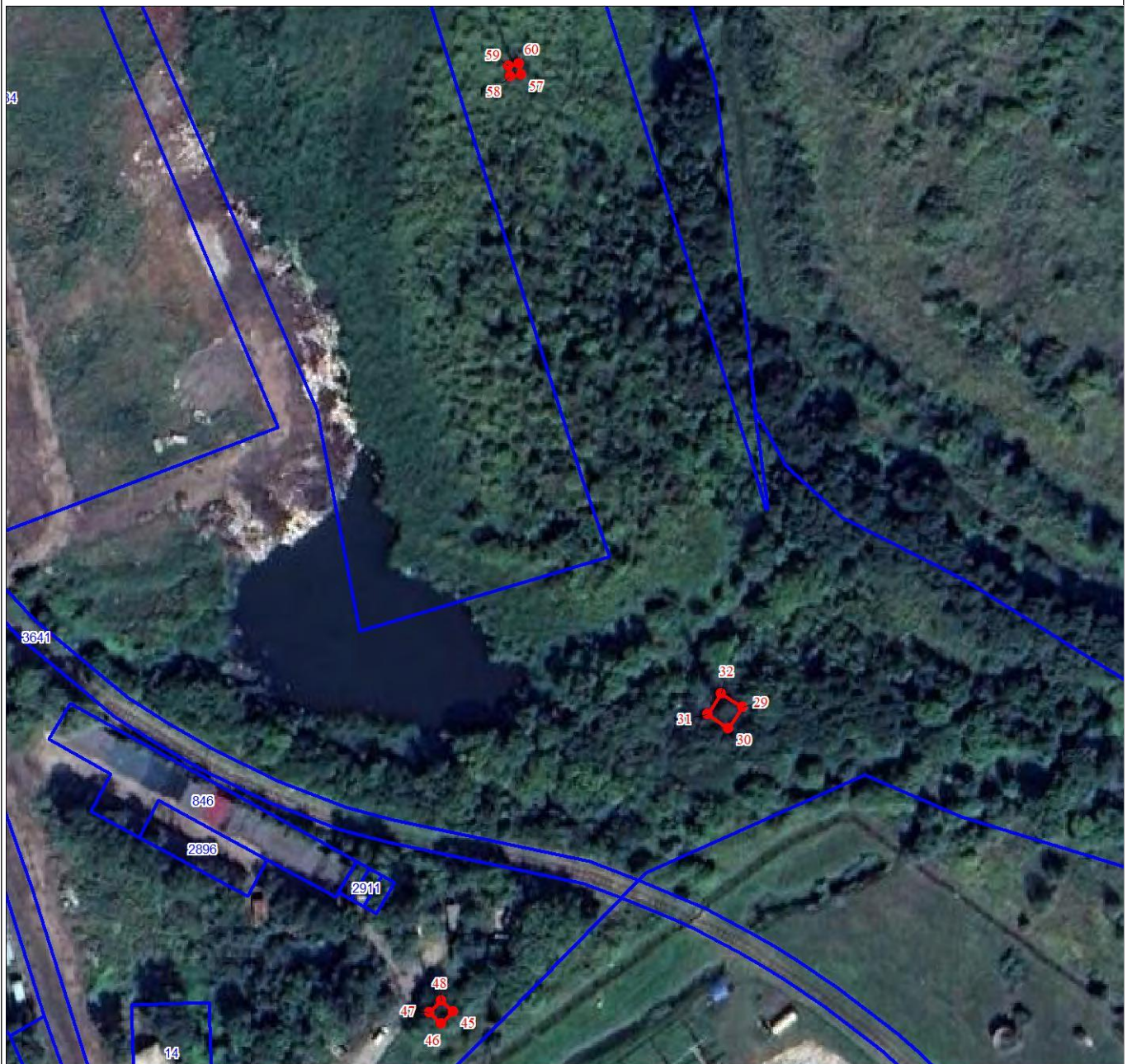
Масштаб 1:1500

Используемые условные знаки и обозначения:

Условные обозначения представлены на листе 1

План границ объекта

Выносной лист № 3



Масштаб 1:1500

Используемые условные знаки и обозначения:

Условные обозначения представлены на листе 1

План границ объекта

Выносной лист № 4



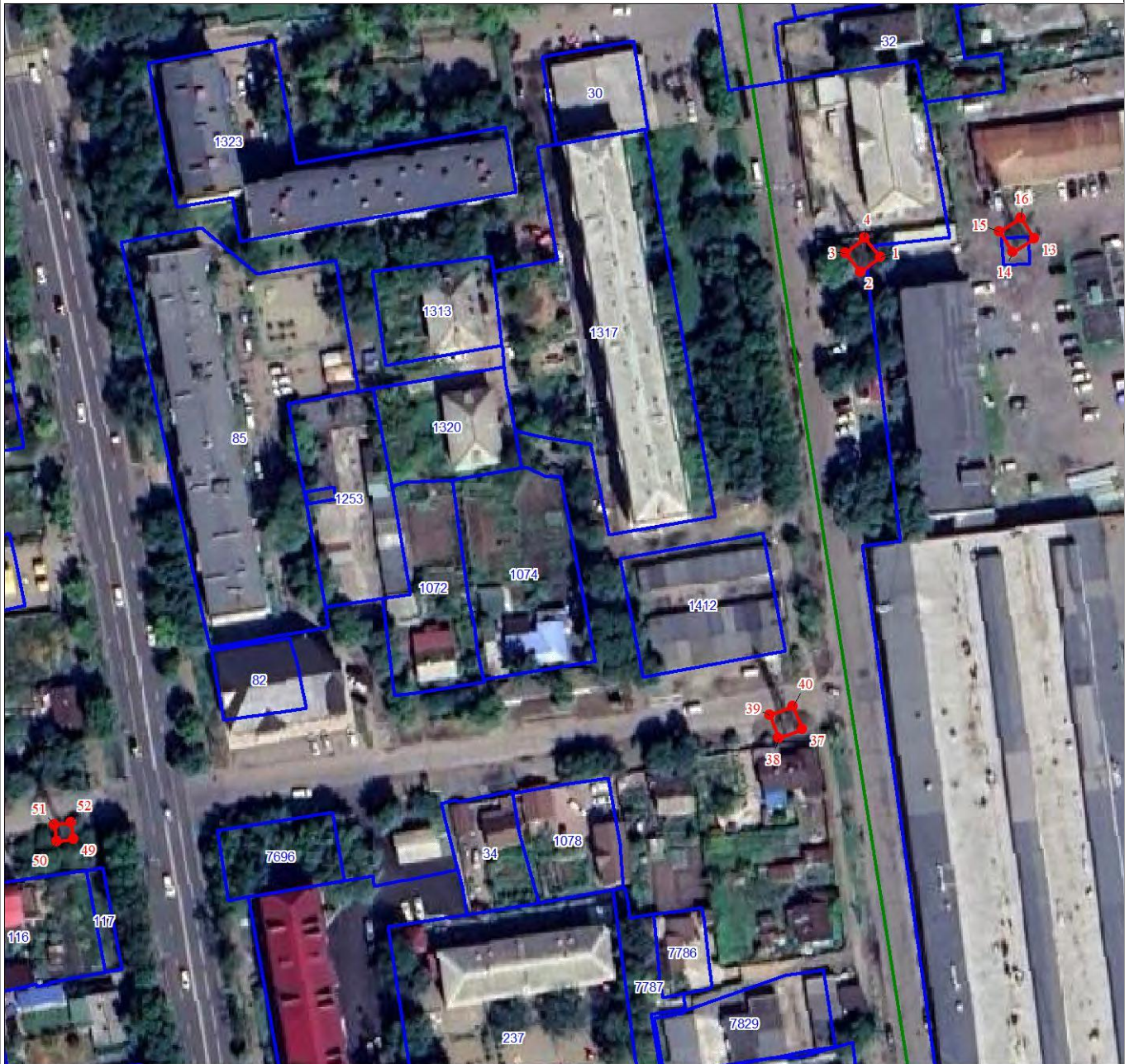
Масштаб 1:1500

Используемые условные знаки и обозначения:

Условные обозначения представлены на листе 1

План границ объекта

Выносной лист № 5



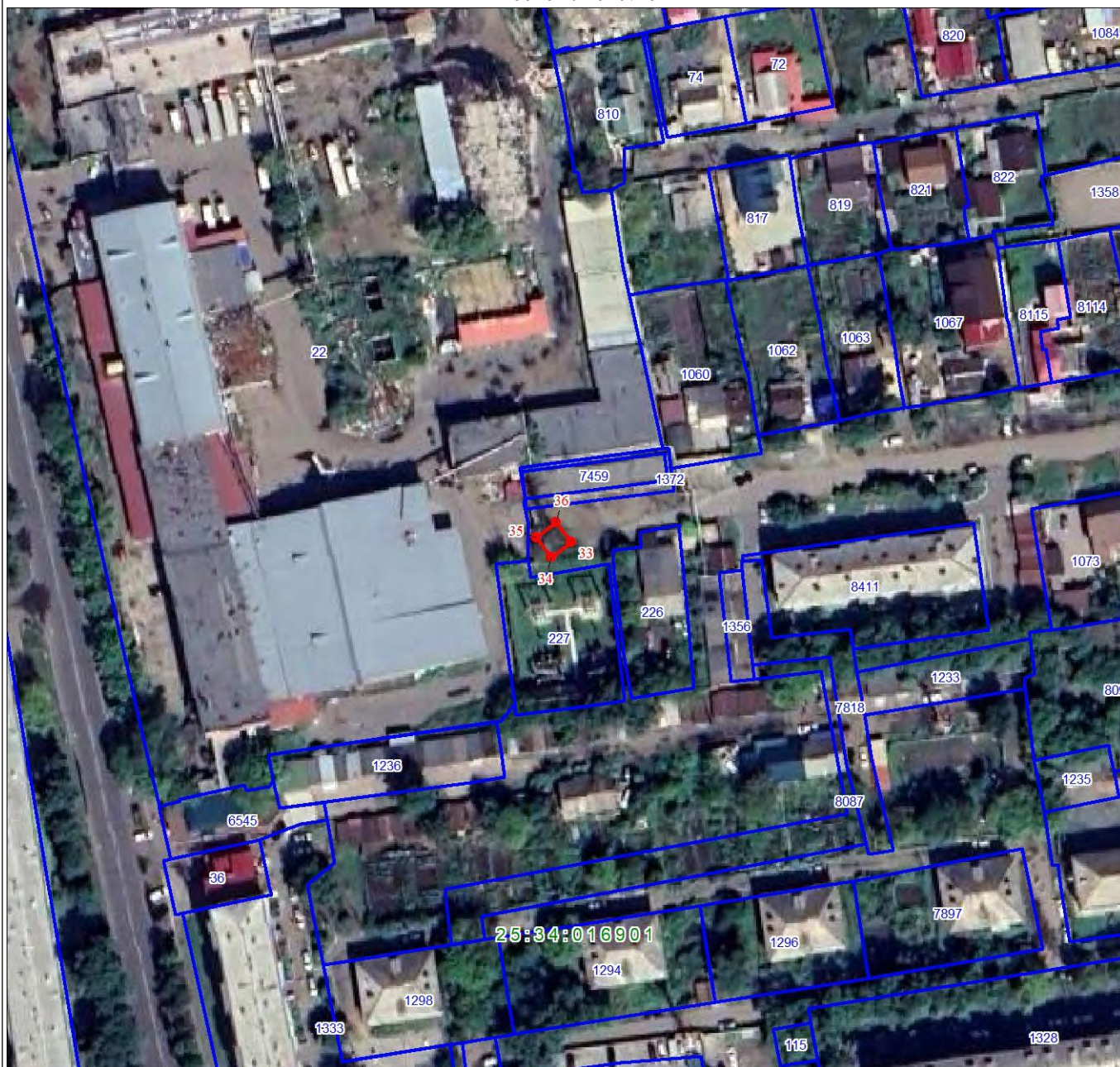
Масштаб 1:1500

Используемые условные знаки и обозначения:

Условные обозначения представлены на листе 1

План границ объекта

Выносной лист № 6



Масштаб 1:1500

Используемые условные знаки и обозначения:

Условные обозначения представлены на листе 1

ОПИСАНИЕ ГРАНИЦ ПУБЛИЧНОГО СЕРВИТУТА

объекта ВЛ-35 кв УМЗ-Молокозавод

Местоположение публичного сервитута	Приморский край Уссурийский г.о. Уссурийск г	
Площадь публичного сервитута	453 кв.м., из них: - в границах земельного участка 25:34:016402:2913 - 36 кв.м., - в границах земельного участка 25:34:016402:772 - 22 кв.м., - в неразграниченных землях квартала 25:34:016402 - 307 кв.м., - в неразграниченных землях квартала 25:34:016901 - 88 кв.м.	
Система координат	МСК-25 зона 1	
Метод определения координат характерной точки	Метод спутниковых геодезических измерений (определений)	
Средняя квадратическая погрешность положения характерной точки (Ml), м	0.1	
Перечень характерных точек		
Обозначение характерных точек границ	Координаты, м	
	X	Y
1	2	3
Часть N 1		
1	436870.09	1399229.85
2	436866.36	1399225.19
3	436870.86	1399221.52
4	436874.54	1399226.16
1	436870.09	1399229.85
Часть N 2		
5	436909.36	1399482.71
6	436907.15	1399477.13
7	436912.73	1399474.91
8	436914.94	1399480.50
5	436909.36	1399482.71
Часть N 3		
9	438000.55	1399423.80
10	437996.53	1399419.34
11	438000.99	1399415.32
12	438005.00	1399419.78
9	438000.55	1399423.80
Часть N 4		
13	436874.33	1399266.83
14	436871.06	1399261.79
15	436876.08	1399258.53
16	436879.36	1399263.57
13	436874.33	1399266.83
Часть N 5		
17	437126.42	1399573.14
18	437121.45	1399569.77
19	437124.83	1399564.81
20	437129.79	1399568.18
17	437126.42	1399573.14
Часть N 6		
21	437883.39	1399528.03
22	437882.16	1399522.16
23	437888.04	1399520.93

24	437889.26	1399526.80
21	437883.39	1399528.03
Часть N 7		
25	437078.11	1399471.03
26	437072.61	1399468.61
27	437075.06	1399463.12
28	437080.53	1399465.55
25	437078.11	1399471.03
Часть N 8		
29	437287.62	1399722.78
30	437282.61	1399719.48
31	437285.91	1399714.47
32	437290.92	1399717.77
29	437287.62	1399722.78
Часть N 9		
33	436706.18	1398869.92
34	436702.49	1398865.19
35	436707.22	1398861.50
36	436710.91	1398866.22
33	436706.18	1398869.92
Часть N 10		
37	436756.79	1399211.15
38	436754.60	1399205.57
39	436760.19	1399203.38
40	436762.37	1399208.97
37	436756.79	1399211.15
Часть N 11		
41	436993.06	1399500.84
42	436987.06	1399500.84
43	436987.06	1399494.85
44	436993.06	1399494.85
41	436993.06	1399500.84
Часть N 12		
45	437214.44	1399653.21
46	437211.56	1399650.43
47	437214.34	1399647.55
48	437217.21	1399650.33
45	437214.44	1399653.21
Часть N 13		
49	436730.53	1399036.17
50	436729.98	1399032.21
51	436733.94	1399031.66
52	436734.49	1399035.62
49	436730.53	1399036.17
Часть N 14		
53	437942.52	1399477.58
54	437939.92	1399477.58
55	437939.92	1399474.98
56	437942.52	1399474.98
53	437942.52	1399477.58
Часть N 15		
57	437439.60	1399669.59
58	437439.19	1399667.03
59	437441.76	1399666.62
60	437442.17	1399669.18

57	437439.60	1399669.59
Часть N 16		
61	437587.15	1399621.20
62	437586.74	1399618.64
63	437589.31	1399618.23
64	437589.72	1399620.79
61	437587.15	1399621.20
Часть N 17		
65	437735.02	1399574.22
66	437734.56	1399571.67
67	437737.12	1399571.21
68	437737.58	1399573.76
65	437735.02	1399574.22