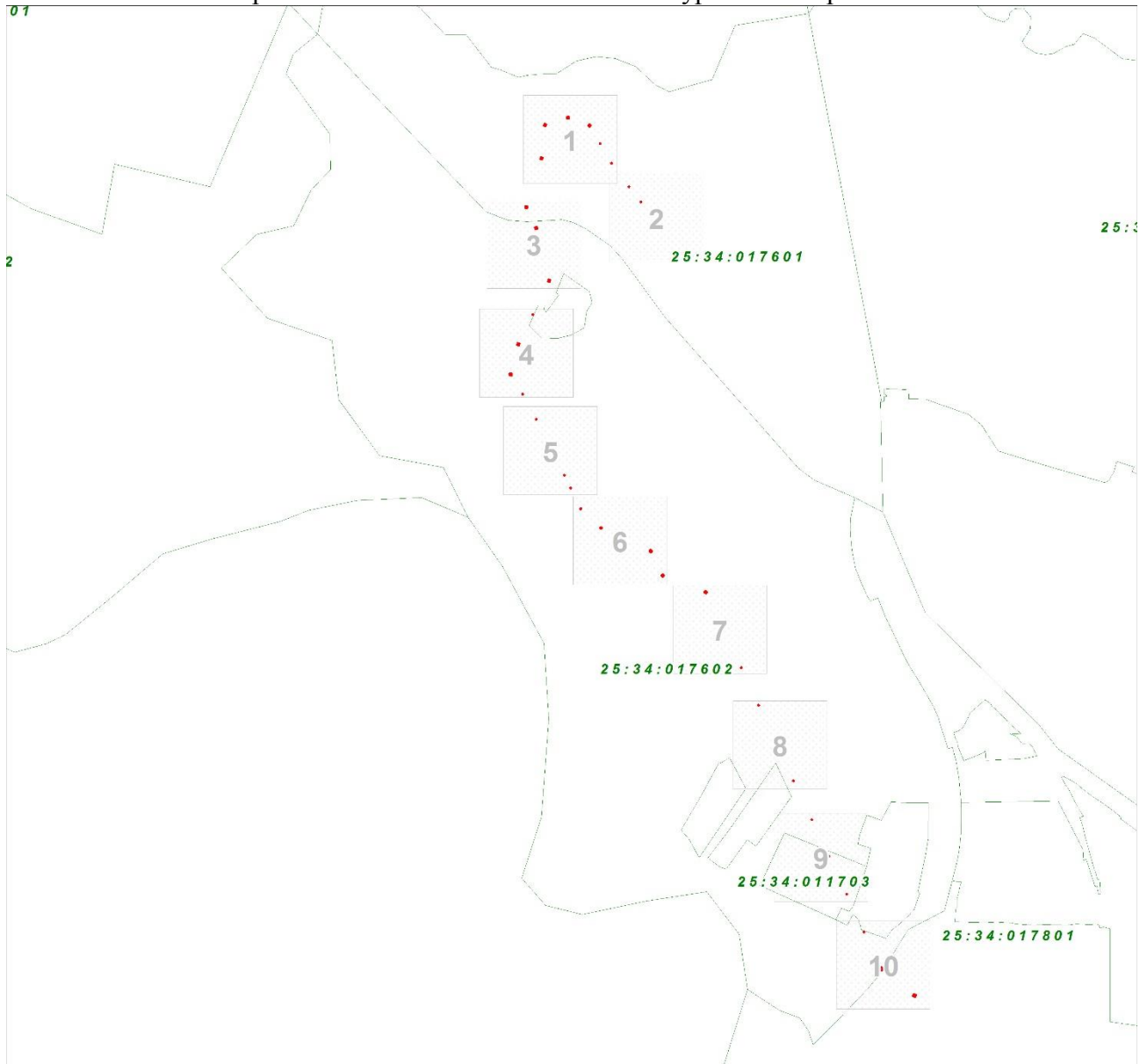


СХЕМА РАСПОЛОЖЕНИЯ ГРАНИЦ ПУБЛИЧНОГО СЕРВИТУТА
объекта электросетевого хозяйства ВЛ-35 кВ Уссурийск-1-Барановский полигон



Масштаб 1:28018

Условные обозначения:

— - границы публичного сервитута

— - границы земельных участков, сведения о которых содержатся в ЕГРН; границы кадастровых кварталов

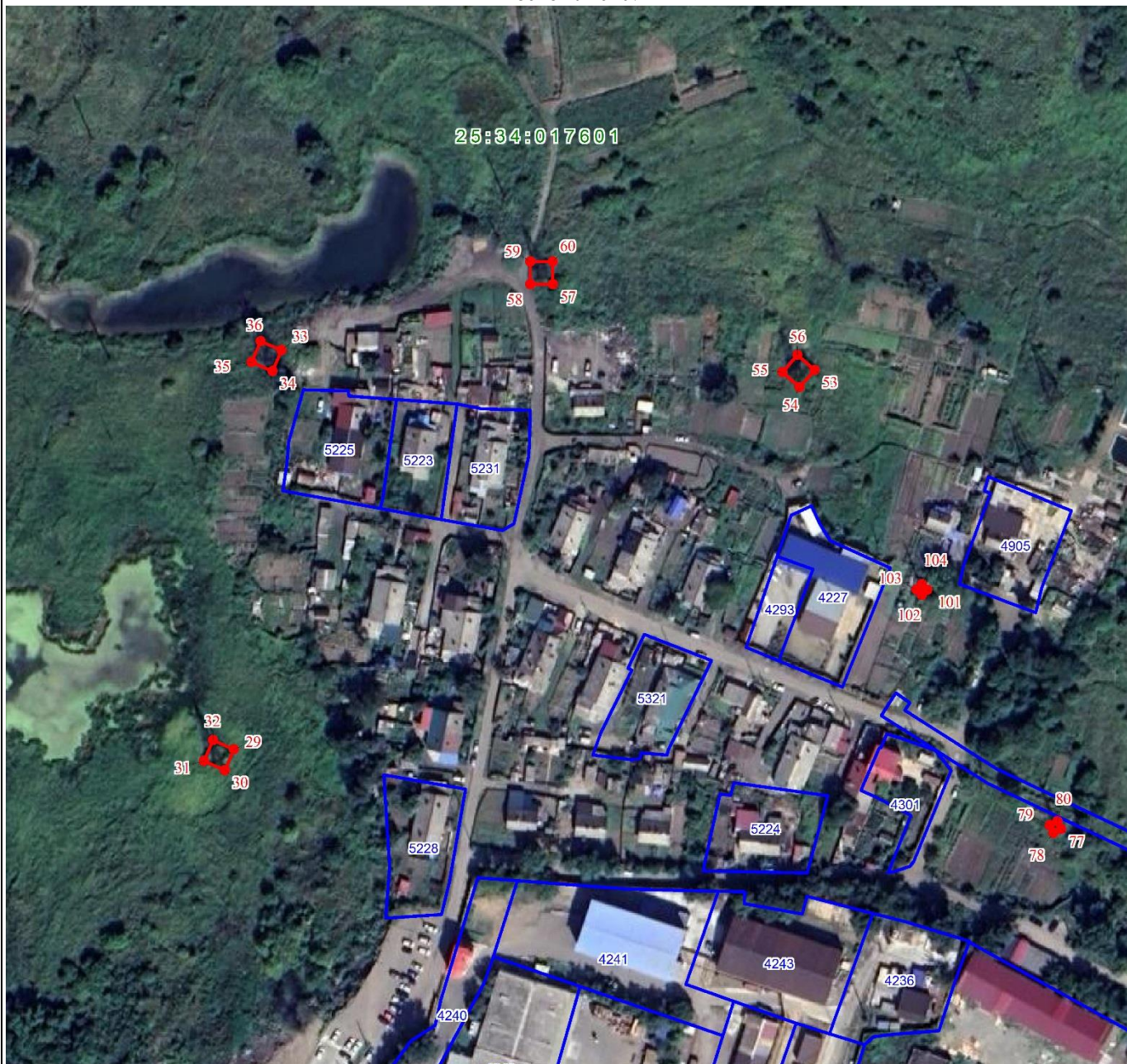
• 2 - обозначение характерной точки границы публичного сервитута

11 - надписи кадастрового номера земельного участка

25:28:010009 - кадастровый номер кадастрового квартала

План границ объекта

Выносной лист № 1



Масштаб 1:2200

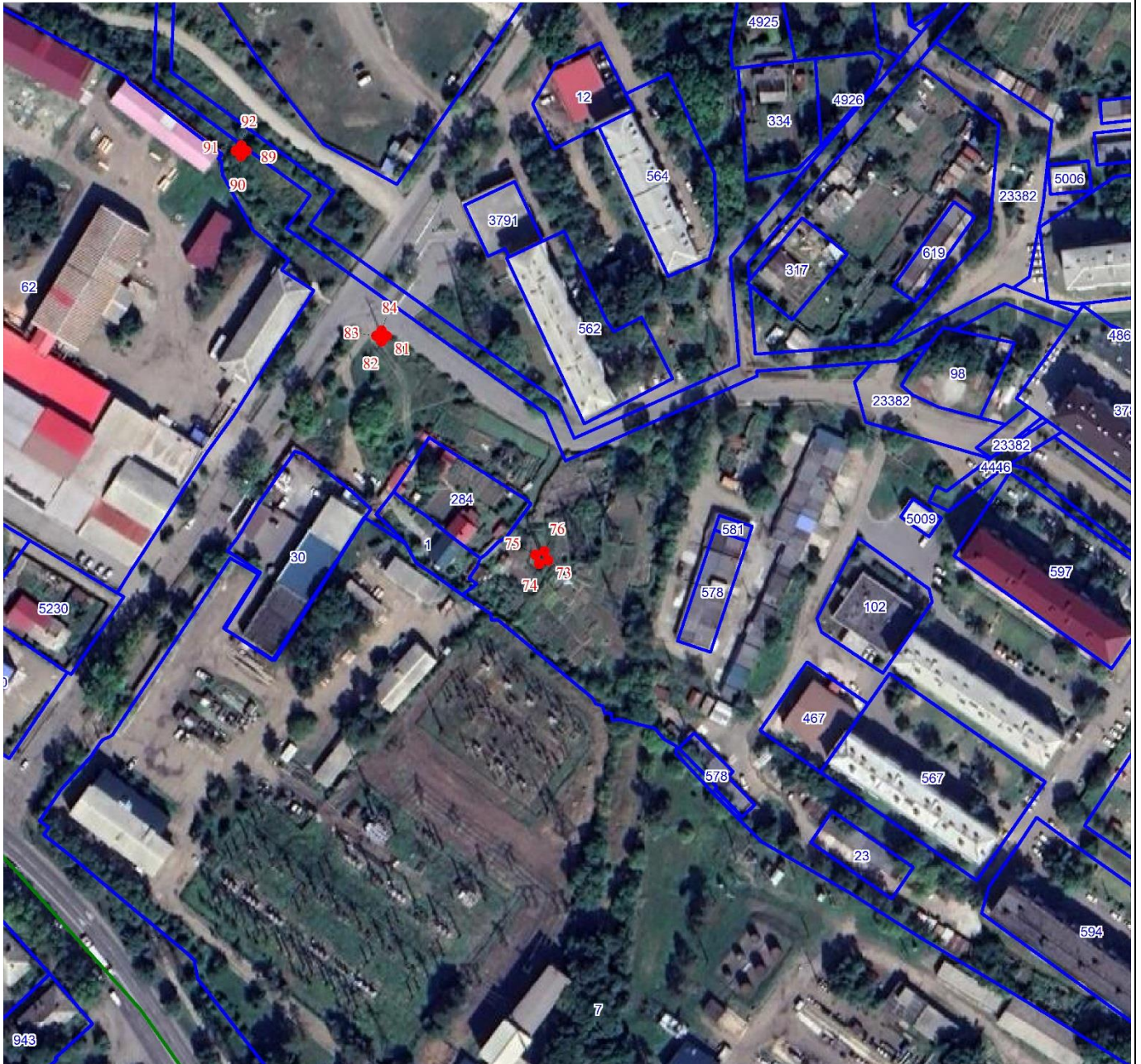
Используемые условные знаки и обозначения:

Условные обозначения представлены на листе 1

План границ объекта

План границ объекта

Выносной лист № 2



Масштаб 1:2200

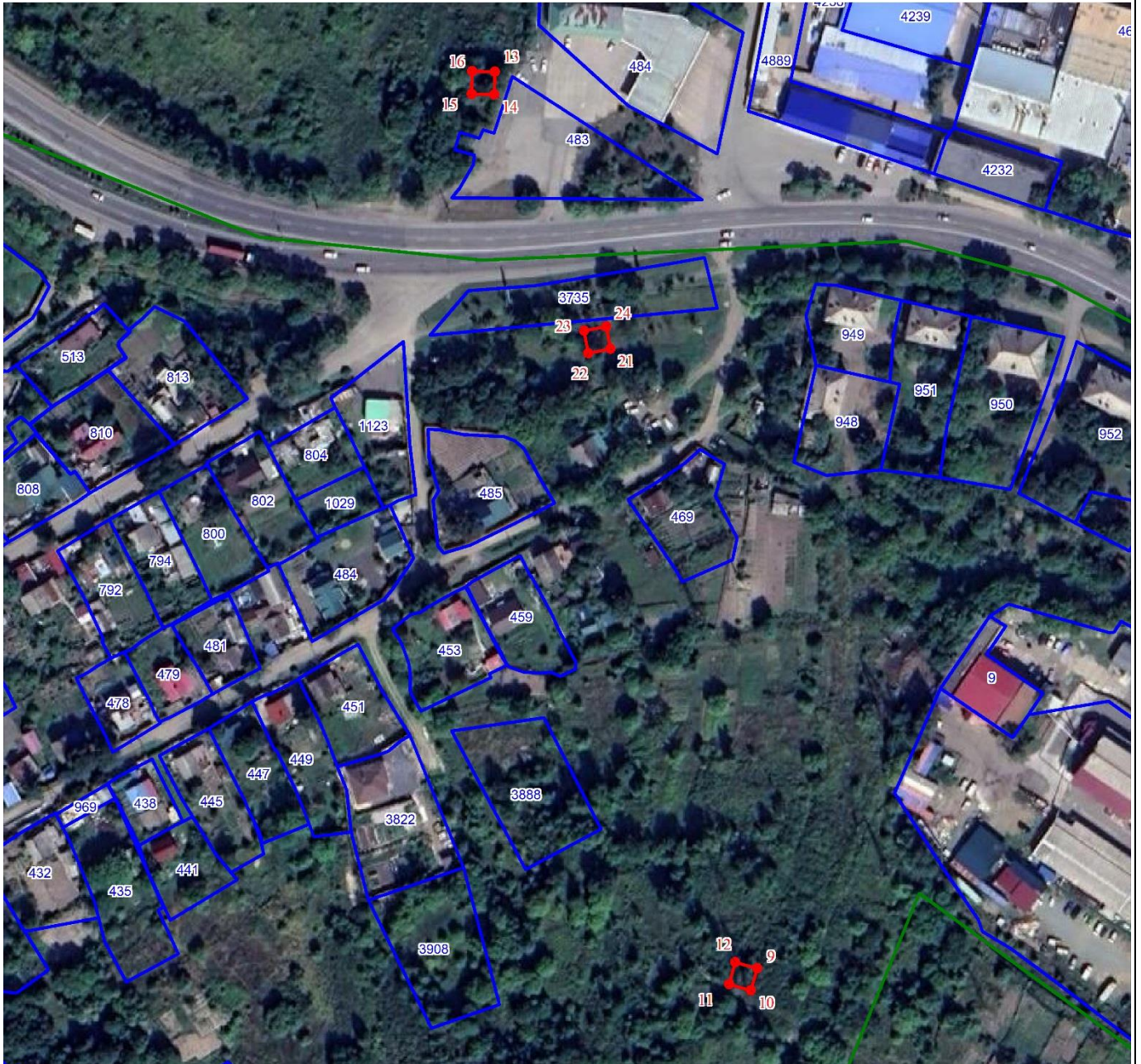
Используемые условные знаки и обозначения:

Условные обозначения представлены на листе 1

План границ объекта

План границ объекта

Выносной лист № 3



Масштаб 1:2200

Используемые условные знаки и обозначения:

Условные обозначения представлены на листе 1

План границ объекта

План границ объекта

Выносной лист № 4



Масштаб 1:2200

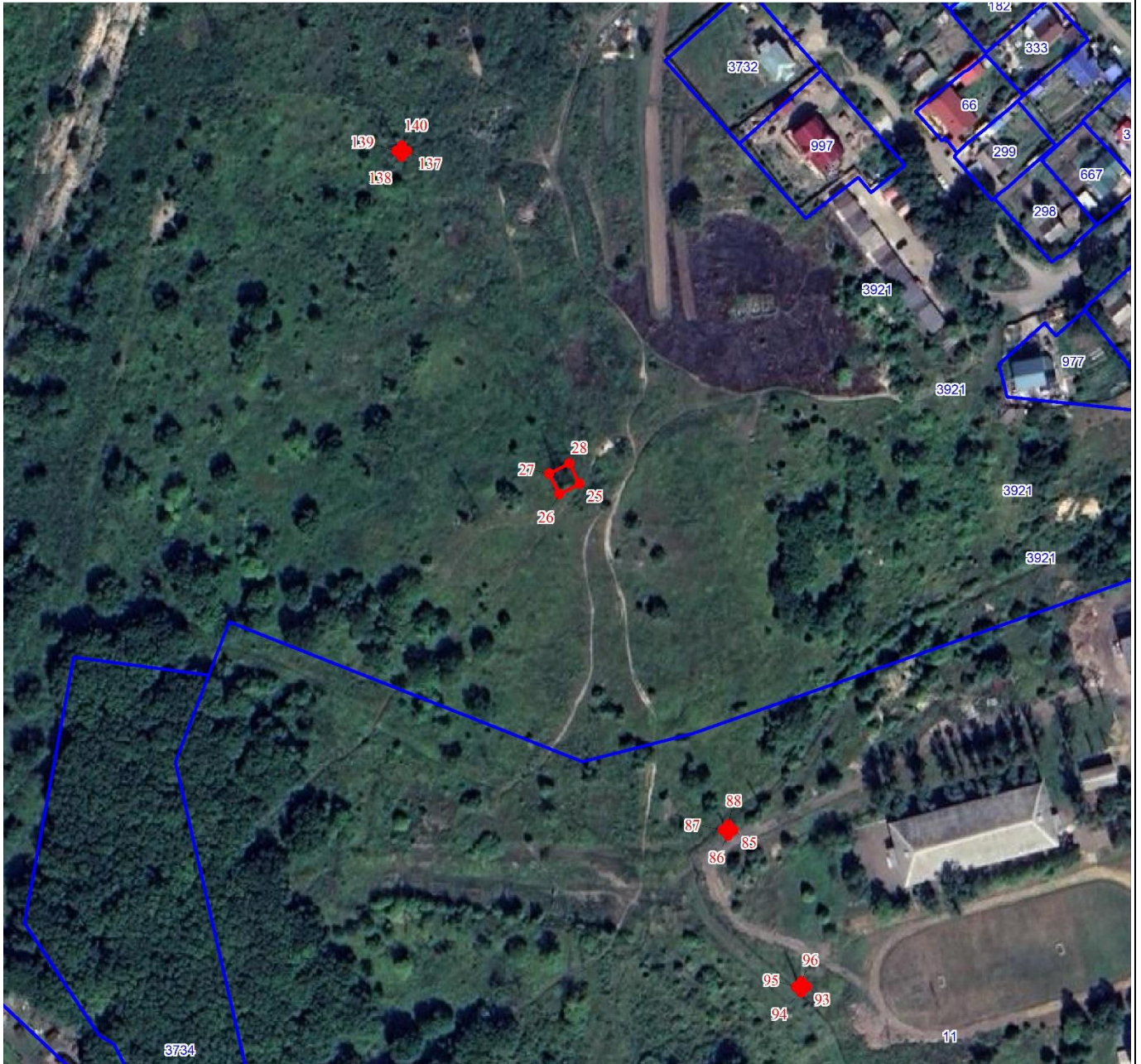
Используемые условные знаки и обозначения:

Условные обозначения представлены на листе 1

План границ объекта

План границ объекта

Выносной лист № 5



Масштаб 1:2200

Используемые условные знаки и обозначения:

Условные обозначения представлены на листе 1

План границ объекта

План границ объекта

Выносной лист № 6



Масштаб 1:2200

Используемые условные знаки и обозначения:

Условные обозначения представлены на листе 1

План границ объекта

План границ объекта

Выносной лист № 7



Масштаб 1:2200

Используемые условные знаки и обозначения:

Условные обозначения представлены на листе 1

План границ объекта

План границ объекта

Выносной лист № 8



Масштаб 1:2200

Используемые условные знаки и обозначения:

Условные обозначения представлены на листе 1

План границ объекта

План границ объекта

Выносной лист № 9



Масштаб 1:2200

Используемые условные знаки и обозначения:

Условные обозначения представлены на листе 1

План границ объекта

План границ объекта

Выносной лист № 10



Масштаб 1:2200

Используемые условные знаки и обозначения:

Условные обозначения представлены на листе 1

**ОПИСАНИЕ ГРАНИЦ ПУБЛИЧНОГО СЕРВИТУТА
объекта ВЛ-35 кВ Уссурийск-1-Барановский полигон**

Местоположение публичного сервитута	Приморский край, Уссурийск г	
Площадь публичного сервитута	1253 кв.м., из них: - в границах земельного участка 25:34:017602:11 - 27 кв.м, - в границах земельного участка 25:34:017602:3841 - 24 кв.м, - в неразграниченных землях - 1202 кв.м.	
Система координат	МСК-25 зона 1	
Метод определения координат характерной точки	Метод спутниковых геодезических измерений (определений)	
Средняя квадратическая погрешность положения характерной точки (Mt), м	0.1	
Перечень характерных точек		
Обозначение характерных точек границ	Координаты, м	
	X	Y
1	2	3
Часть N 1		
1	429593.71	1402452.62
2	429586.28	1402445.91
3	429592.98	1402438.50
4	429600.41	1402445.20
1	429593.71	1402452.62
Часть N 2		
5	429482.72	1402592.02
6	429473.90	1402587.29
7	429478.62	1402578.49
8	429487.44	1402583.21
5	429482.72	1402592.02
Часть N 3		
9	432499.91	1401050.08
10	432492.18	1401048.02
11	432494.24	1401040.28
12	432501.97	1401042.34
9	432499.91	1401050.08
Часть N 4		
13	432812.26	1400953.22
14	432804.26	1400953.15
15	432804.31	1400945.15
16	432812.31	1400945.21
13	432812.26	1400953.22
Часть N 5		
17	431183.57	1401710.63
18	431177.35	1401705.58
19	431182.38	1401699.37
20	431188.60	1401704.41
17	431183.57	1401710.63
Часть N 6		
21	432715.90	1400995.32
22	432714.26	1400987.49
23	432722.09	1400985.85
24	432723.73	1400993.69

21	432715.90	1400995.32
Часть N 7		
25	431797.04	1401055.45
26	431793.30	1401048.37
27	431800.38	1401044.64
28	431804.11	1401051.72
25	431797.04	1401055.45
Часть N 8		
29	433015.96	1401018.67
30	433008.58	1401015.58
31	433011.67	1401008.20
32	433019.05	1401011.29
29	433015.96	1401018.67
Часть N 9		
33	433156.24	1401033.31
34	433148.86	1401030.22
35	433151.95	1401022.84
36	433159.33	1401025.93
33	433156.24	1401033.31
Часть N 10		
37	432231.92	1400920.50
38	432224.19	1400918.44
39	432226.25	1400910.71
40	432233.98	1400912.77
37	432231.92	1400920.50
Часть N 11		
41	432105.27	1400887.24
42	432097.27	1400886.97
43	432097.55	1400878.97
44	432105.54	1400879.25
41	432105.27	1400887.24
Часть N 12		
45	431356.63	1401479.70
46	431350.75	1401474.29
47	431356.16	1401468.39
48	431362.04	1401473.81
45	431356.63	1401479.70
Часть N 13		
49	431252.87	1401529.81
50	431246.99	1401524.40
51	431252.40	1401518.50
52	431258.28	1401523.92
49	431252.87	1401529.81
Часть N 14		
53	433152.17	1401221.18
54	433146.09	1401215.97
55	433151.28	1401209.90
56	433157.36	1401215.10
53	433152.17	1401221.18
Часть N 15		
57	433180.86	1401128.56
58	433180.73	1401120.57
59	433188.73	1401120.45
60	433188.86	1401128.44
57	433180.86	1401128.56
Часть N 16		

61	431452.65	1401268.62
62	431449.65	1401263.42
63	431454.84	1401260.42
64	431457.85	1401265.62
61	431452.65	1401268.62
Часть N 17		
65	431042.03	1401775.27
66	431039.43	1401769.86
67	431044.84	1401767.27
68	431047.44	1401772.68
65	431042.03	1401775.27
Часть N 18		
69	431532.83	1401180.91
70	431531.94	1401177.43
71	431535.43	1401176.54
72	431536.32	1401180.02
69	431532.83	1401180.91
Часть N 19		
73	432752.06	1401491.87
74	432750.75	1401488.73
75	432753.90	1401487.43
76	432755.20	1401490.57
73	432752.06	1401491.87
Часть N 20		
77	432992.40	1401310.47
78	432991.02	1401307.79
79	432993.69	1401306.42
80	432995.07	1401309.10
77	432992.40	1401310.47
Часть N 21		
81	432829.66	1401434.11
82	432827.76	1401432.21
83	432829.66	1401430.31
84	432831.56	1401432.21
81	432829.66	1401434.11
Часть N 22		
85	431676.62	1401111.35
86	431674.72	1401109.45
87	431676.62	1401107.55
88	431678.52	1401109.45
85	431676.62	1401111.35
Часть N 23		
89	432893.64	1401383.82
90	432891.74	1401381.92
91	432893.64	1401380.02
92	432895.54	1401381.92
89	432893.64	1401383.82
Часть N 24		
93	431622.17	1401137.91
94	431620.27	1401136.01
95	431622.17	1401134.11
96	431624.07	1401136.01
93	431622.17	1401137.91
Часть N 25		
97	432354.28	1400979.22
98	432352.38	1400977.32

99	432354.28	1400975.42
100	432356.18	1400977.32
97	432354.28	1400979.22
Часть N 26		
101	433075.66	1401262.04
102	433073.76	1401260.14
103	433075.66	1401258.24
104	433077.56	1401260.14
101	433075.66	1401262.04
Часть N 27		
105	430864.17	1401856.96
106	430862.27	1401855.06
107	430864.17	1401853.16
108	430866.07	1401855.06
105	430864.17	1401856.96
Часть N 28		
109	430705.35	1401929.66
110	430703.45	1401927.76
111	430705.35	1401925.86
112	430707.25	1401927.76
109	430705.35	1401929.66
Часть N 29		
113	430546.66	1402004.42
114	430544.76	1402002.52
115	430546.66	1402000.62
116	430548.56	1402002.52
113	430546.66	1402004.42
Часть N 30		
117	430386.62	1402076.90
118	430384.72	1402075.00
119	430386.62	1402073.10
120	430388.52	1402075.00
117	430386.62	1402076.90
Часть N 31		
121	430222.58	1402154.10
122	430220.68	1402152.20
123	430222.58	1402150.30
124	430224.48	1402152.20
121	430222.58	1402154.10
Часть N 32		
125	430068.24	1402226.08
126	430066.34	1402224.18
127	430068.24	1402222.28
128	430070.14	1402224.18
125	430068.24	1402226.08
Часть N 33		
129	429908.49	1402301.50
130	429906.59	1402299.60
131	429908.49	1402297.70
132	429910.39	1402299.60
129	429908.49	1402301.50
Часть N 34		
133	429748.69	1402373.66
134	429746.79	1402371.76
135	429748.69	1402369.86
136	429750.59	1402371.76

133	429748.69	1402373.66
Часть N 35		
137	431912.42	1400993.11
138	431910.52	1400991.21
139	431912.42	1400989.31
140	431914.32	1400991.21
137	431912.42	1400993.11
Часть N 36		
141	432018.34	1400936.12
142	432016.44	1400934.22
143	432018.34	1400932.32
144	432020.24	1400934.22
141	432018.34	1400936.12