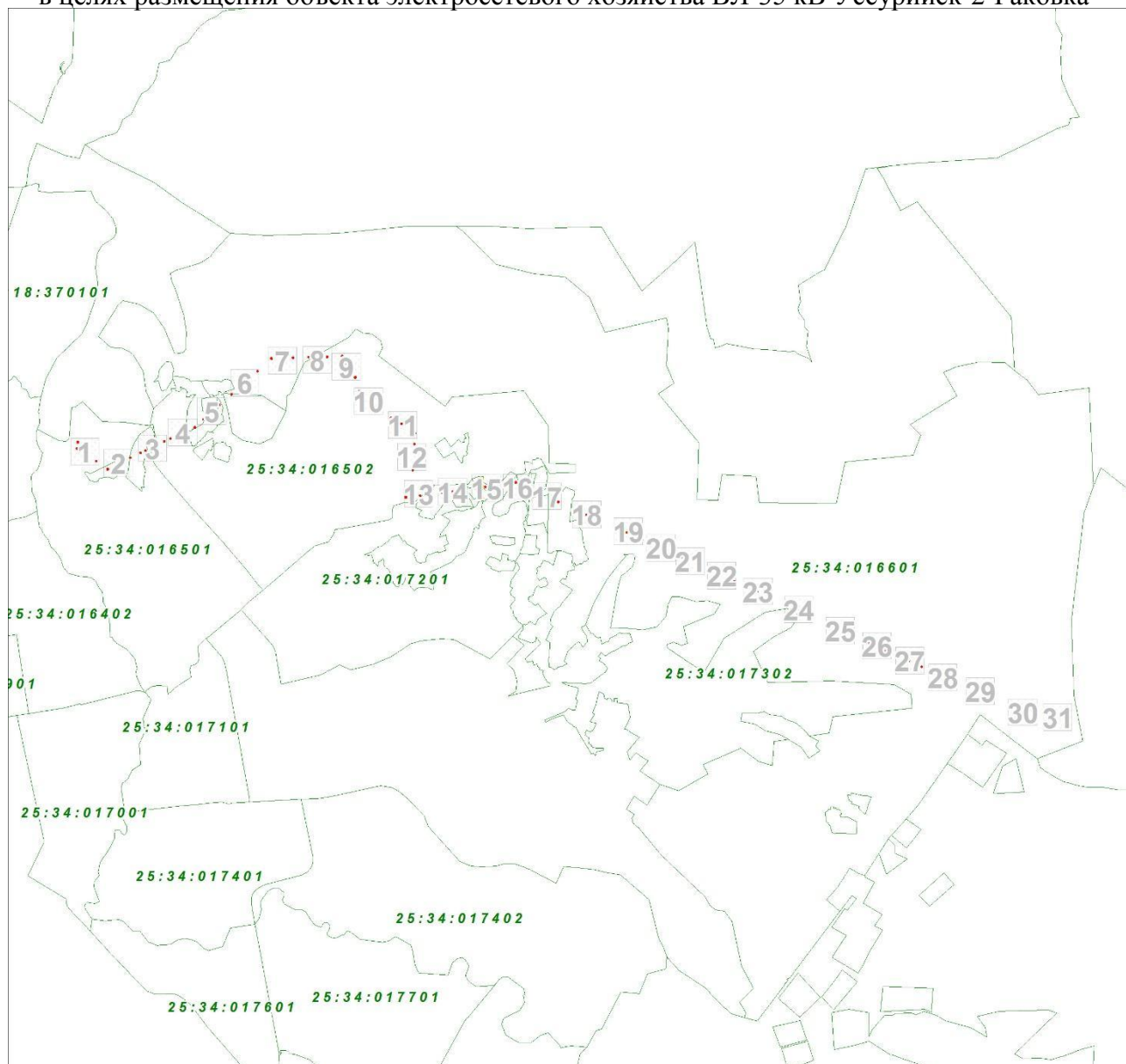


# Приложение № 1

Утверждены постановлением  
администрации Уссурийского  
городского округа  
от \_\_\_\_\_ № \_\_\_\_\_

## ГРАНИЦЫ ПУБЛИЧНОГО СЕРВИТУТА (СХЕМА РАСПОЛОЖЕНИЯ ГРАНИЦ ПУБЛИЧНОГО СЕРВИТУТА) в целях размещения объекта электросетевого хозяйства ВЛ-35 кВ Уссурийск-2-Раковка



Масштаб 1:83063

Условные обозначения:

- - границы публичного сервитута
- - границы земельных участков, сведения о которых содержатся в ЕГРН; границы кадастровых кварталов
- **2** - обозначение характерной точки границы публичного сервитута
- 11** - надписи кадастрового номера земельного участка
- 25:28:010009** - кадастровый номер кадастрового квартал

План границ объекта

Выносной лист № 1



Масштаб 1:2000

Используемые условные знаки и обозначения:

Условные обозначения представлены на листе 1

План границ объекта

Выносной лист № 2



Масштаб 1:2000

Используемые условные знаки и обозначения:

Условные обозначения представлены на листе 1

План границ объекта

Выносной лист № 3



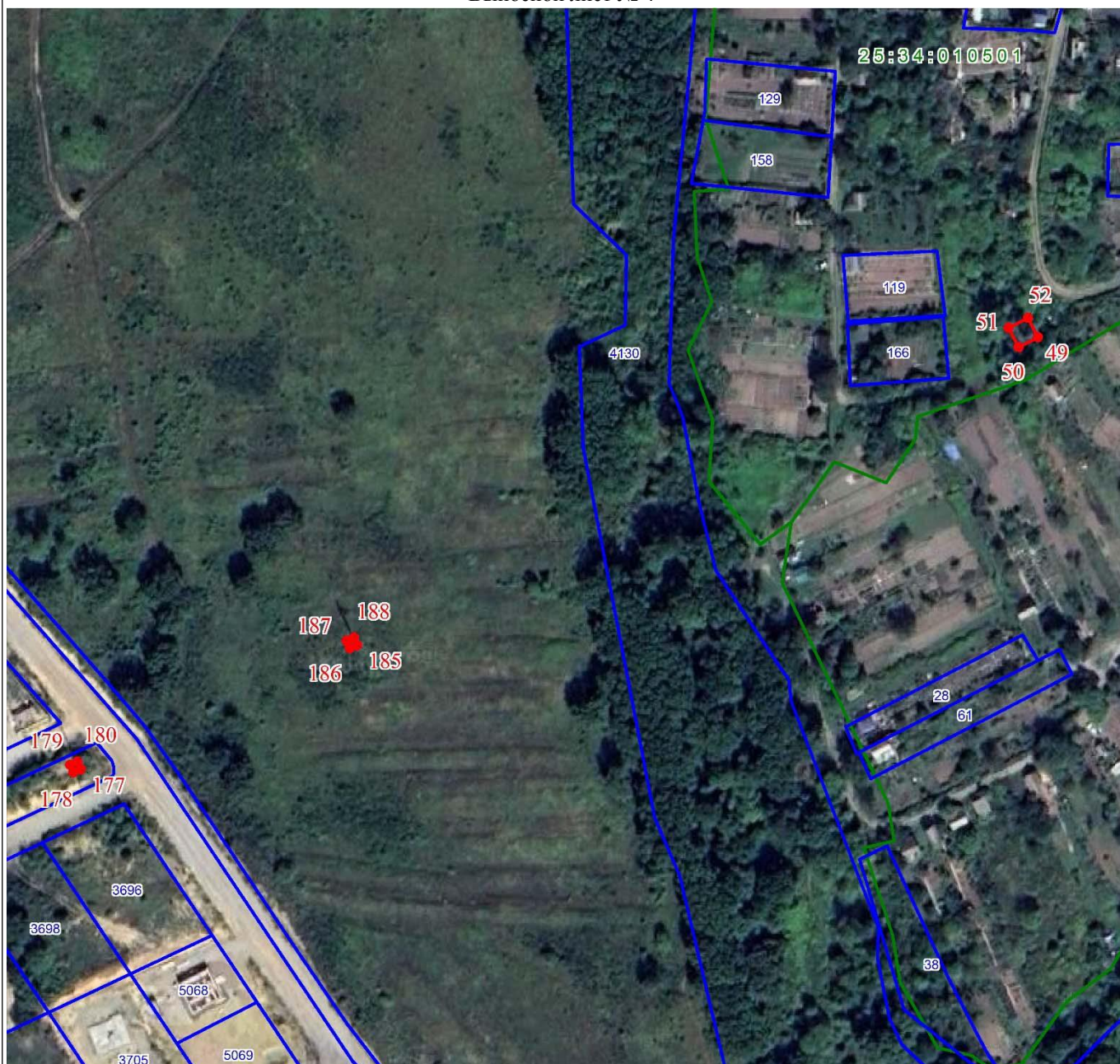
Масштаб 1:2000

Используемые условные знаки и обозначения:

Условные обозначения представлены на листе 1

План границ объекта

Выносной лист № 4



Масштаб 1:2000

Используемые условные знаки и обозначения:

Условные обозначения представлены на листе 1

План границ объекта

Выносной лист № 5



Масштаб 1:2000

Используемые условные знаки и обозначения:

Условные обозначения представлены на листе 1

План границ объекта

Выносной лист № 6



Масштаб 1:2000

Используемые условные знаки и обозначения:

Условные обозначения представлены на листе 1

План границ объекта

Выносной лист № 7



Масштаб 1:2000

Используемые условные знаки и обозначения:

Условные обозначения представлены на листе 1



План границ объекта

Выносной лист № 8



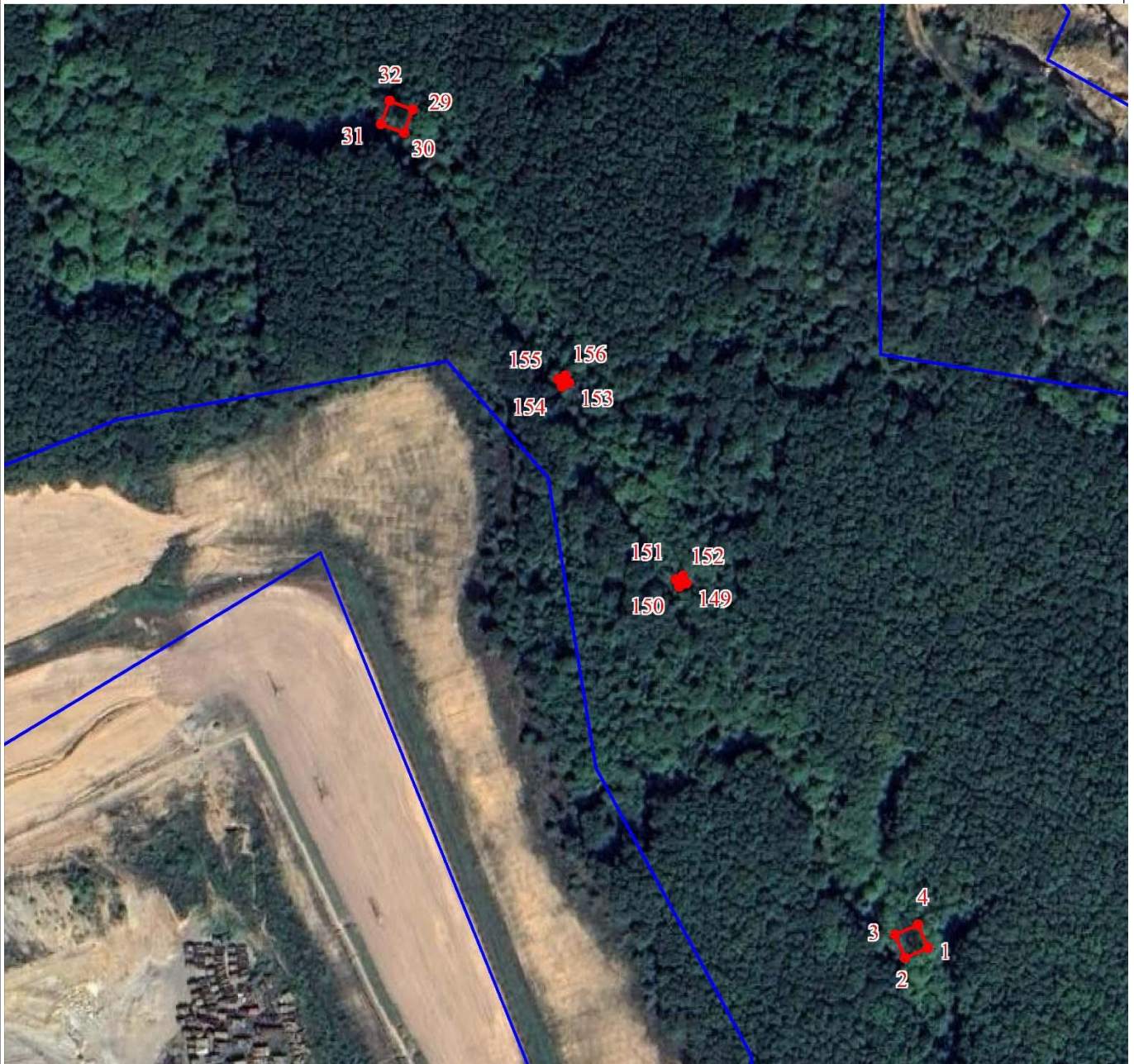
Масштаб 1:2000

Используемые условные знаки и обозначения:

Условные обозначения представлены на листе 1

План границ объекта

Выносной лист № 9



Масштаб 1:2000

Используемые условные знаки и обозначения:

Условные обозначения представлены на листе 1



Масштаб 1:2000

Используемые условные знаки и обозначения:

Условные обозначения представлены на листе 1



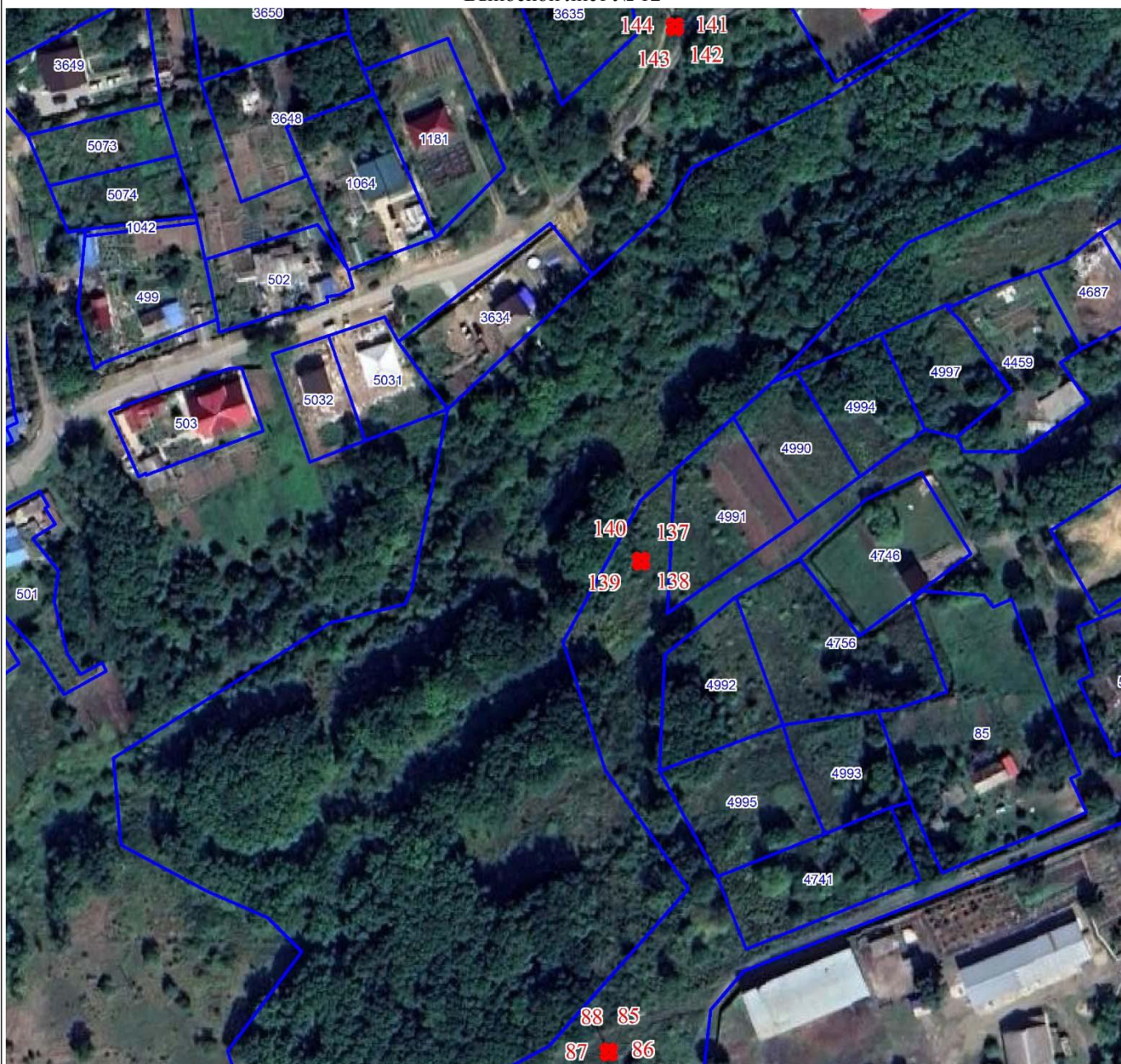
Масштаб 1:2000

Используемые условные знаки и обозначения:

Условные обозначения представлены на листе 1

План границ объекта

Выносной лист № 12



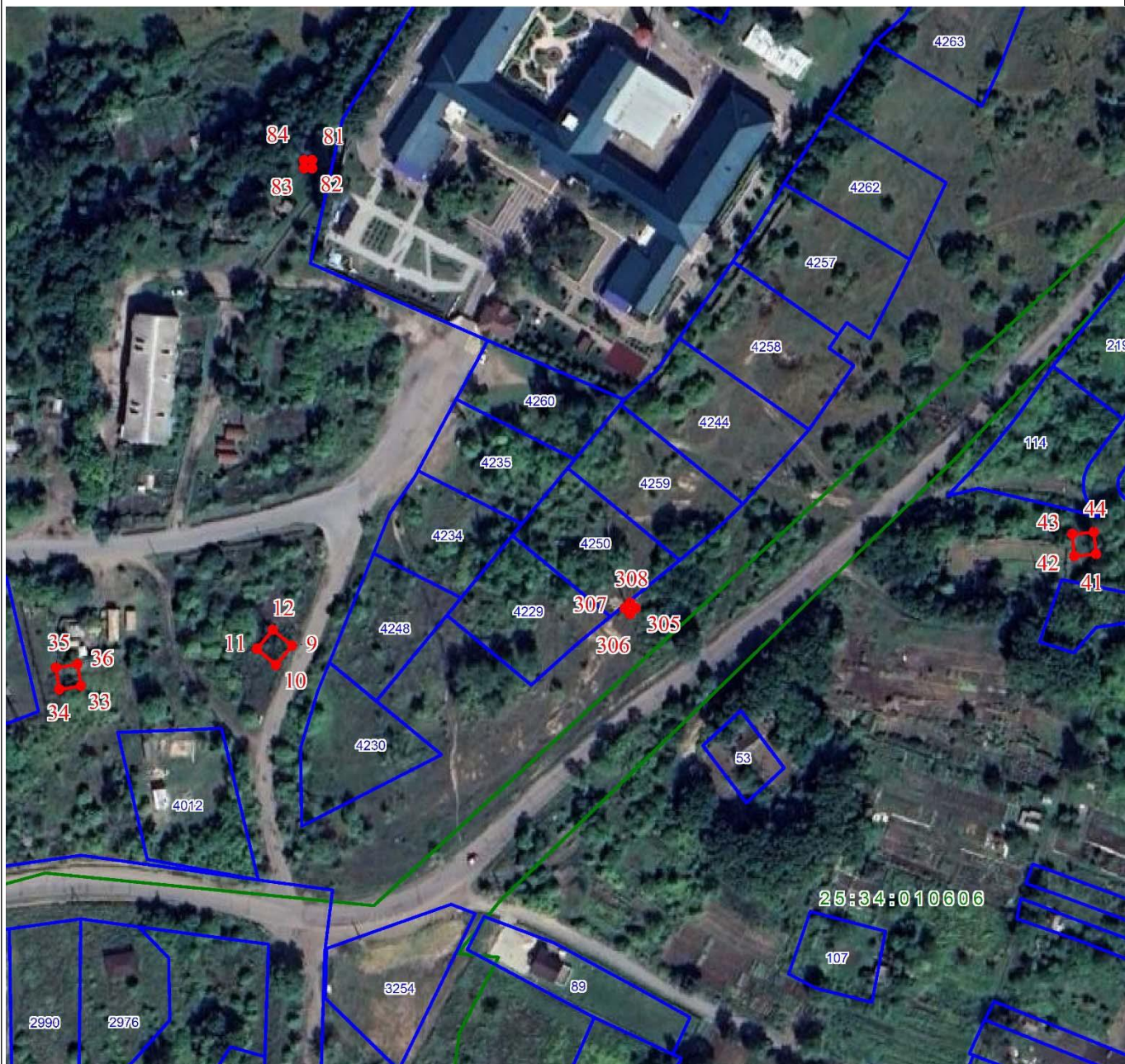
Масштаб 1:2000

Используемые условные знаки и обозначения:

Условные обозначения представлены на листе 1

План границ объекта

Выносной лист № 13



Масштаб 1:2000

Используемые условные знаки и обозначения:

Условные обозначения представлены на листе 1

План границ объекта

Выносной лист № 14



Масштаб 1:2000

Используемые условные знаки и обозначения:

Условные обозначения представлены на листе 1

План границ объекта

Выносной лист № 15



Масштаб 1:2000

Используемые условные знаки и обозначения:

Условные обозначения представлены на листе 1



План границ объекта

Выносной лист № 16



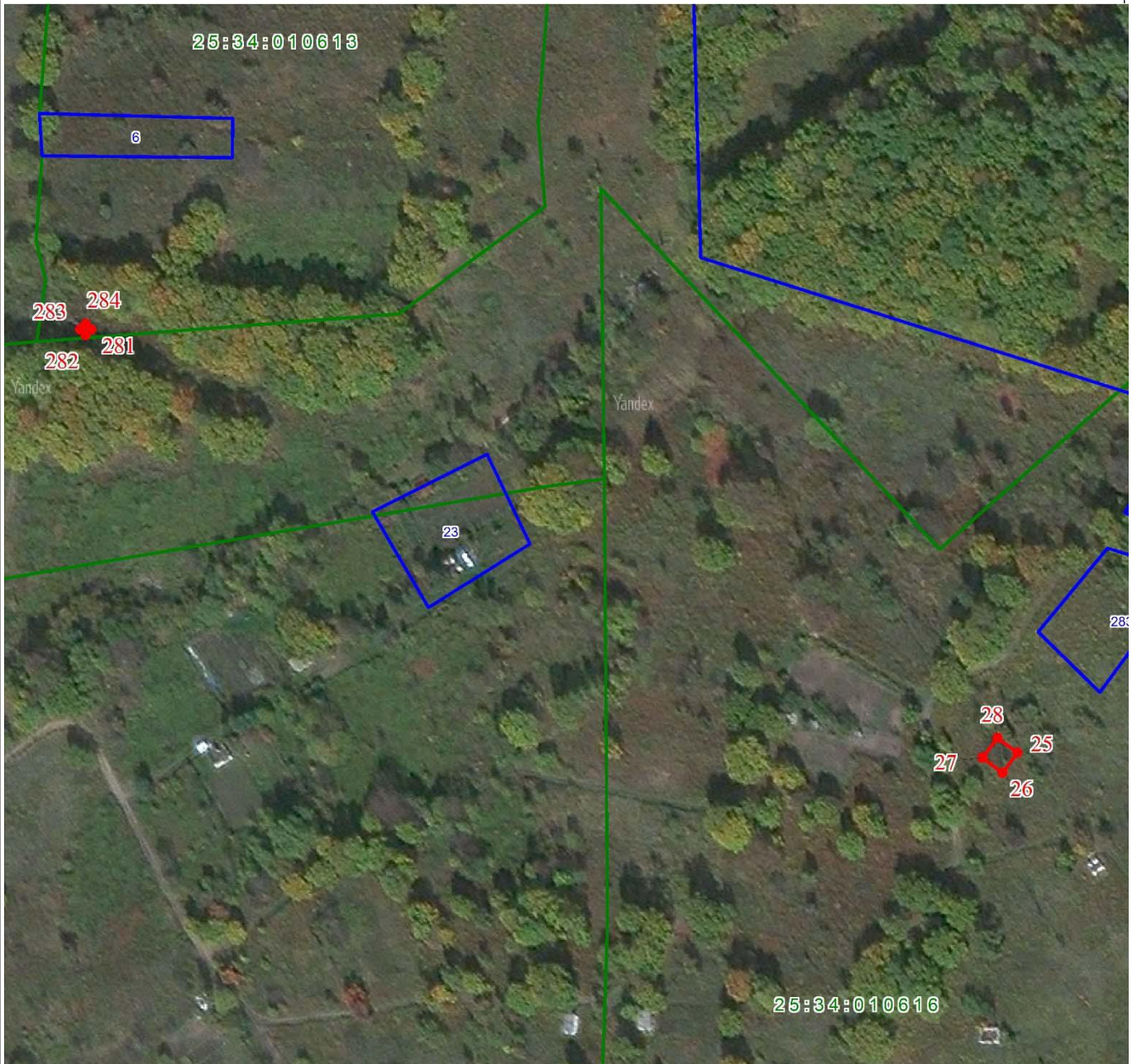
Масштаб 1:2000

Используемые условные знаки и обозначения:

Условные обозначения представлены на листе 1

План границ объекта

Выносной лист № 17



Масштаб 1:2000

Используемые условные знаки и обозначения:

Условные обозначения представлены на листе 1



Масштаб 1:2000

Используемые условные знаки и обозначения:

Условные обозначения представлены на листе 1



Масштаб 1:2000

Используемые условные знаки и обозначения:

Условные обозначения представлены на листе 1



Масштаб 1:2000

Используемые условные знаки и обозначения:

Условные обозначения представлены на листе 1



Масштаб 1:2000

Используемые условные знаки и обозначения:

Условные обозначения представлены на листе 1



Масштаб 1:2000

Используемые условные знаки и обозначения:

Условные обозначения представлены на листе 1



Масштаб 1:2000

Используемые условные знаки и обозначения:

Условные обозначения представлены на листе 1



План границ объекта

Выносной лист № 24



Масштаб 1:2000

Используемые условные знаки и обозначения:

Условные обозначения представлены на листе 1



Масштаб 1:2000

Используемые условные знаки и обозначения:

Условные обозначения представлены на листе 1



Масштаб 1:2000

Используемые условные знаки и обозначения:

Условные обозначения представлены на листе 1



Масштаб 1:2000

Используемые условные знаки и обозначения:

Условные обозначения представлены на листе 1



Масштаб 1:2000

Используемые условные знаки и обозначения:

Условные обозначения представлены на листе 1

План границ объекта

Выносной лист № 29



Масштаб 1:2000

Используемые условные знаки и обозначения:

Условные обозначения представлены на листе 1



Масштаб 1:2000

Используемые условные знаки и обозначения:

Условные обозначения представлены на листе 1



Масштаб 1:2000

Используемые условные знаки и обозначения:

Условные обозначения представлены на листе 1



## ОПИСАНИЕ ГРАНИЦ ПУБЛИЧНОГО СЕРВИТУТА

объекта ВЛ-35 кВ Уссурийск-2-Раковка

Местоположение публичного сервитута	Приморский край, Уссурийск г	
Площадь публичного сервитута	1392 кв.м., из них: - в границах земельного участка 25:34:000000:21101 - 6 кв.м, - в границах земельного участка 25:34:000000:9147, 25:34:000000: 24574 - 7 кв.м, - в границах земельного участка 25:34:000000:21918 - 13 кв.м, - в границах земельного участка 25:34:016501:5685 - 7 кв.м, - в границах земельного участка 25:34:000000:21099 - 169 кв.м, - в границах земельного участка 25:34:016501:15 - 64 кв.м, - в границах земельного участка 25:34:000000:24579 - 77 кв.м, - в неразграниченных землях квартала 25:34:016501 - 78 кв.м, - в неразграниченных землях квартала 25:34:010301 - 64 кв.м, - в неразграниченных землях квартала 25:34:010401 - 20 кв.м, - в неразграниченных землях квартала 25:34:016502 - 236 кв.м, - в неразграниченных землях квартала 25:34:010501 - 56 кв.м, - в неразграниченных землях квартала 25:34:010504 - 7 кв.м, - в неразграниченных землях квартала 25:34:010503 - 7 кв.м, - в неразграниченных землях квартала 25:34:016601 - 417 кв.м, - в неразграниченных землях квартала 25:34:010606 - 56 кв.м, - в неразграниченных землях квартала 25:34:017201 - 19 кв.м, - в неразграниченных землях квартала 25:34:010608 - 13 кв.м, - в неразграниченных землях квартала 25:34:010611 - 6 кв.м, - в неразграниченных землях квартала 25:34:010613 - 6 кв.м, - в неразграниченных землях квартала 25:34:010616 - 64 кв.м.	
Система координат	МСК-25 зона I	
Метод определения координат характерной точки	Метод спутниковых геодезических измерений (определений)	
Средняя квадратическая погрешность положения характерной точки (M <sub>t</sub> ), м	0.1	
Перечень характерных точек		
Обозначение характерных точек границ	Координаты, м	
	X	Y
I	2	3
Часть N 1		
1	440473.31	1403401.09
2	440470.11	1403393.76
3	440477.44	1403390.54
4	440480.65	1403397.89
1	440473.31	1403401.09
Часть N 2		
5	439668.09	1399916.14
6	439660.09	1399916.14
7	439660.09	1399908.13
8	439668.09	1399908.13
5	439668.09	1399916.14
Часть N 3		
9	438981.70	1404101.67
10	438975.55	1404096.54

11	438980.67	1404090.39
12	438986.82	1404095.52
9	438981.70	1404101.67
Часть N 4		
13	440161.21	1403496.58
14	440154.98	1403491.57
15	440160.00	1403485.33
16	440166.23	1403490.36
13	440161.21	1403496.58
Часть N 5		
17	439328.66	1400293.35
18	439320.92	1400291.35
19	439322.93	1400283.60
20	439330.67	1400285.61
17	439328.66	1400293.35
Часть N 6		
21	439582.59	1399910.14
22	439580.05	1399902.55
23	439587.63	1399900.00
24	439590.18	1399907.58
21	439582.59	1399910.14
Часть N 7		
25	438917.66	1405946.12
26	438911.18	1405941.43
27	438915.87	1405934.95
28	438922.36	1405939.64
25	438917.66	1405946.12
Часть N 8		
29	440741.18	1403236.31
30	440733.69	1403233.50
31	440736.49	1403226.02
32	440743.99	1403228.82
29	440741.18	1403236.31
Часть N 9		
33	438968.82	1404034.06
34	438967.73	1404027.14
35	438974.64	1404026.05
36	438975.74	1404032.97
33	438968.82	1404034.06
Часть N 10		
37	440711.90	1402348.79
38	440708.70	1402342.57
39	440714.93	1402339.36
40	440718.13	1402345.59
37	440711.90	1402348.79
Часть N 11		
41	439011.05	1404359.14
42	439010.36	1404352.17
43	439017.32	1404351.48
44	439018.02	1404358.45
41	439011.05	1404359.14
Часть N 12		
45	439156.61	1405415.25
46	439151.31	1405410.68
47	439155.89	1405405.38

48	439161.18	1405409.95
45	439156.61	1405415.25
Часть N 13		
49	439846.67	1401384.13
50	439843.44	1401377.93
51	439849.63	1401374.68
52	439852.87	1401380.88
49	439846.67	1401384.13
Часть N 14		
53	436217.79	1411933.95
54	436212.16	1411931.86
55	436214.26	1411926.23
56	436219.88	1411928.32
53	436217.79	1411933.95
Часть N 15		
57	439838.65	1404087.52
58	439834.27	1404084.04
59	439837.74	1404079.66
60	439842.13	1404083.13
57	439838.65	1404087.52
Часть N 16		
61	439773.90	1404146.96
62	439769.91	1404143.04
63	439773.81	1404139.04
64	439777.81	1404142.96
61	439773.90	1404146.96
Часть N 17		
65	440058.14	1403680.58
66	440054.47	1403678.99
67	440056.07	1403675.32
68	440059.74	1403676.92
65	440058.14	1403680.58
Часть N 18		
69	440719.68	1402488.67
70	440715.67	1402488.67
71	440715.67	1402484.68
72	440719.68	1402484.68
69	440719.68	1402488.67
Часть N 19		
73	439427.15	1400145.96
74	439425.07	1400144.38
75	439426.64	1400142.31
76	439428.72	1400143.88
73	439427.15	1400145.96
Часть N 20		
77	439495.65	1400042.82
78	439493.58	1400041.24
79	439495.14	1400039.17
80	439497.22	1400040.75
77	439495.65	1400042.82
Часть N 21		
81	439136.93	1404108.14
82	439134.33	1404108.14
83	439134.33	1404105.53
84	439136.93	1404105.53

81	439136.93	1404108.14
Часть N 22		
85	439313.88	1404119.36
86	439311.28	1404119.36
87	439311.28	1404116.75
88	439313.88	1404116.75
85	439313.88	1404119.36
Часть N 23		
89	440264.64	1401846.16
90	440262.83	1401844.28
91	440264.70	1401842.48
92	440266.50	1401844.37
89	440264.64	1401846.16
Часть N 24		
93	440336.89	1401925.64
94	440335.09	1401923.75
95	440336.95	1401921.96
96	440338.76	1401923.84
93	440336.89	1401925.64
Часть N 25		
97	440130.17	1401696.38
98	440128.36	1401694.49
99	440130.23	1401692.69
100	440132.04	1401694.58
97	440130.17	1401696.38
Часть N 26		
101	439951.20	1401491.80
102	439949.40	1401489.91
103	439951.26	1401488.12
104	439953.07	1401490.00
101	439951.20	1401491.80
Часть N 27		
105	440394.08	1401991.30
106	440392.28	1401989.42
107	440394.15	1401987.62
108	440395.95	1401989.51
105	440394.08	1401991.30
Часть N 28		
109	440480.54	1402087.85
110	440478.73	1402085.96
111	440480.60	1402084.17
112	440482.40	1402086.05
109	440480.54	1402087.85
Часть N 29		
113	440555.28	1402169.97
114	440553.47	1402168.08
115	440555.34	1402166.29
116	440557.14	1402168.18
113	440555.28	1402169.97
Часть N 30		
117	440032.65	1401587.44
118	440030.85	1401585.55
119	440032.72	1401583.76
120	440034.52	1401585.64
117	440032.65	1401587.44

Часть N 31		
121	440724.11	1402618.70
122	440721.51	1402618.70
123	440721.51	1402616.10
124	440724.11	1402616.10
121	440724.11	1402618.70
Часть N 32		
125	440730.73	1402813.98
126	440728.13	1402813.98
127	440728.13	1402811.38
128	440730.73	1402811.38
125	440730.73	1402813.98
Часть N 33		
129	440731.87	1402976.11
130	440729.27	1402976.11
131	440729.27	1402973.51
132	440731.87	1402973.51
129	440731.87	1402976.11
Часть N 34		
133	440733.75	1403045.88
134	440731.15	1403045.88
135	440731.15	1403043.28
136	440733.75	1403043.28
133	440733.75	1403045.88
Часть N 35		
137	439471.10	1404129.67
138	439468.50	1404129.67
139	439468.50	1404127.07
140	439471.10	1404127.07
137	439471.10	1404129.67
Часть N 36		
141	439642.30	1404140.51
142	439639.70	1404140.51
143	439639.70	1404137.91
144	439642.30	1404137.91
141	439642.30	1404140.51
Часть N 37		
145	440305.01	1403446.35
146	440304.07	1403443.93
147	440306.49	1403442.99
148	440307.44	1403445.40
145	440305.01	1403446.35
Часть N 38		
149	440589.81	1403323.84
150	440588.66	1403321.52
151	440591.00	1403320.38
152	440592.14	1403322.70
149	440589.81	1403323.84
Часть N 39		
153	440653.81	1403286.26
154	440652.67	1403283.94
155	440655.01	1403282.80
156	440656.14	1403285.12
153	440653.81	1403286.26
Часть N 40		

157	439607.13	1400864.71
158	439606.12	1400862.33
159	439608.52	1400861.32
160	439609.53	1400863.70
157	439607.13	1400864.71
Часть N 41		
161	439529.49	1400700.48
162	439528.48	1400698.10
163	439530.87	1400697.09
164	439531.88	1400699.47
161	439529.49	1400700.48
Часть N 42		
165	439559.19	1400764.01
166	439558.18	1400761.63
167	439560.57	1400760.62
168	439561.58	1400763.00
165	439559.19	1400764.01
Часть N 43		
169	439406.24	1400447.50
170	439405.23	1400445.12
171	439407.62	1400444.11
172	439408.63	1400446.49
169	439406.24	1400447.50
Часть N 44		
173	439672.81	1401001.00
174	439671.80	1400998.62
175	439674.19	1400997.61
176	439675.20	1400999.99
173	439672.81	1401001.00
Часть N 45		
177	439708.03	1401076.67
178	439707.02	1401074.29
179	439709.41	1401073.28
180	439710.42	1401075.66
177	439708.03	1401076.67
Часть N 46		
181	439469.55	1400573.98
182	439468.54	1400571.60
183	439470.93	1400570.59
184	439471.94	1400572.97
181	439469.55	1400573.98
Часть N 47		
185	439747.84	1401165.46
186	439746.83	1401163.08
187	439749.22	1401162.07
188	439750.23	1401164.45
185	439747.84	1401165.46
Часть N 48		
189	438281.57	1407349.38
190	438279.77	1407347.58
191	438281.57	1407345.78
192	438283.37	1407347.58
189	438281.57	1407349.38
Часть N 49		
193	436767.84	1410686.21

194	436766.04	1410684.40
195	436767.84	1410682.60
196	436769.65	1410684.40
193	436767.84	1410686.21
Часть N 50		
197	436221.69	1412323.35
198	436219.89	1412321.55
199	436221.69	1412319.75
200	436223.49	1412321.55
197	436221.69	1412323.35
Часть N 51		
201	439130.99	1405272.63
202	439129.19	1405270.83
203	439130.99	1405269.03
204	439132.79	1405270.83
201	439130.99	1405272.63
Часть N 52		
205	439074.61	1405588.59
206	439072.81	1405586.79
207	439074.61	1405584.98
208	439076.41	1405586.79
205	439074.61	1405588.59
Часть N 53		
209	438823.72	1406145.66
210	438821.92	1406143.86
211	438823.72	1406142.06
212	438825.52	1406143.86
209	438823.72	1406145.66
Часть N 54		
213	438596.41	1406648.39
214	438594.61	1406646.59
215	438596.41	1406644.79
216	438598.21	1406646.59
213	438596.41	1406648.39
Часть N 55		
217	438120.02	1407708.17
218	438118.22	1407706.37
219	438120.02	1407704.57
220	438121.82	1407706.37
217	438120.02	1407708.17
Часть N 56		
221	438058.17	1407846.71
222	438056.37	1407844.91
223	438058.17	1407843.11
224	438059.97	1407844.91
221	438058.17	1407846.71
Часть N 57		
225	437851.66	1408304.82
226	437849.86	1408303.02
227	437851.66	1408301.22
228	437853.46	1408303.02
225	437851.66	1408304.82
Часть N 58		
229	437384.54	1409329.08
230	437382.74	1409327.28

231	437384.54	1409325.48
232	437386.34	1409327.28
229	437384.54	1409329.08
Часть N 59		
233	436924.28	1410341.26
234	436922.48	1410339.46
235	436924.28	1410337.66
236	436926.08	1410339.46
233	436924.28	1410341.26
Часть N 60		
237	439047.47	1404620.86
238	439045.67	1404619.06
239	439047.47	1404617.26
240	439049.27	1404619.06
237	439047.47	1404620.86
Часть N 61		
241	436688.63	1410861.26
242	436686.83	1410859.46
243	436688.63	1410857.66
244	436690.43	1410859.46
241	436688.63	1410861.26
Часть N 62		
245	436443.08	1411407.73
246	436441.28	1411405.93
247	436443.08	1411404.13
248	436444.88	1411405.93
245	436443.08	1411407.73
Часть N 63		
249	438531.22	1406794.87
250	438529.43	1406793.07
251	438531.22	1406791.28
252	438533.03	1406793.07
249	438531.22	1406794.87
Часть N 64		
253	438440.79	1406993.39
254	438438.99	1406991.59
255	438440.79	1406989.79
256	438442.59	1406991.59
253	438440.79	1406993.39
Часть N 65		
257	438387.64	1407114.02
258	438385.84	1407112.22
259	438387.64	1407110.42
260	438389.44	1407112.22
257	438387.64	1407114.02
Часть N 66		
261	439031.23	1404485.21
262	439029.43	1404483.41
263	439031.23	1404481.61
264	439033.03	1404483.41
261	439031.23	1404485.21
Часть N 67		
265	438219.87	1407486.21
266	438218.07	1407484.41
267	438219.87	1407482.61



268	438221.67	1407484.41
265	438219.87	1407486.21
Часть N 68		
269	439102.72	1405028.38
270	439100.92	1405026.58
271	439102.72	1405024.78
272	439104.52	1405026.58
269	439102.72	1405028.38
Часть N 69		
273	437986.80	1408005.40
274	437985.00	1408003.60
275	437986.80	1408001.80
276	437988.60	1408003.60
273	437986.80	1408005.40
Часть N 70		
277	437924.03	1408144.56
278	437922.23	1408142.76
279	437924.03	1408140.96
280	437925.83	1408142.76
277	437924.03	1408144.56
Часть N 71		
281	439048.10	1405647.70
282	439046.30	1405645.90
283	439048.10	1405644.10
284	439049.90	1405645.90
281	439048.10	1405647.70
Часть N 72		
285	437792.50	1408434.14
286	437790.70	1408432.34
287	437792.50	1408430.54
288	437794.30	1408432.34
285	437792.50	1408434.14
Часть N 73		
289	437716.57	1408602.76
290	437714.77	1408600.96
291	437716.57	1408599.16
292	437718.36	1408600.96
289	437716.57	1408602.76
Часть N 74		
293	437630.55	1408789.50
294	437628.75	1408787.70
295	437630.55	1408785.90
296	437632.35	1408787.70
293	437630.55	1408789.50
Часть N 75		
297	437556.57	1408951.40
298	437554.77	1408949.60
299	437556.57	1408947.80
300	437558.37	1408949.60
297	437556.57	1408951.40
Часть N 76		
301	437476.46	1409128.84
302	437474.66	1409127.04
303	437476.46	1409125.24
304	437478.26	1409127.04

301	437476.46	1409128.84
Часть N 77		
305	438993.61	1404211.77
306	438991.81	1404209.97
307	438993.61	1404208.17
308	438995.41	1404209.97
305	438993.61	1404211.77
Часть N 78		
309	437298.93	1409516.00
310	437297.13	1409514.20
311	437298.93	1409512.40
312	437300.73	1409514.20
309	437298.93	1409516.00
Часть N 79		
313	437244.28	1409635.83
314	437242.48	1409634.03
315	437244.28	1409632.23
316	437246.08	1409634.03
313	437244.28	1409635.83
Часть N 80		
317	437152.63	1409836.49
318	437150.83	1409834.69
319	437152.63	1409832.89
320	437154.43	1409834.69
317	437152.63	1409836.49
Часть N 81		
321	437053.55	1410055.12
322	437051.75	1410053.33
323	437053.55	1410051.52
324	437055.35	1410053.33
321	437053.55	1410055.12
Часть N 82		
325	436985.10	1410206.32
326	436983.30	1410204.52
327	436985.10	1410202.72
328	436986.90	1410204.52
325	436985.10	1410206.32
Часть N 83		
329	439119.28	1405184.27
330	439117.48	1405182.47
331	439119.28	1405180.67
332	439121.08	1405182.47
329	439119.28	1405184.27
Часть N 84		
333	436851.48	1410499.40
334	436849.68	1410497.60
335	436851.48	1410495.80
336	436853.28	1410497.60
333	436851.48	1410499.40
Часть N 85		
337	438754.18	1406298.74
338	438752.38	1406296.94
339	438754.18	1406295.14
340	438755.98	1406296.94
337	438754.18	1406298.74

Часть N 86		
341	438681.02	1406461.28
342	438679.22	1406459.48
343	438681.02	1406457.68
344	438682.82	1406459.48
341	438681.02	1406461.28
Часть N 87		
345	436597.77	1411064.69
346	436595.98	1411062.88
347	436597.77	1411061.09
348	436599.58	1411062.88
345	436597.77	1411064.69
Часть N 88		
349	436532.45	1411211.80
350	436530.65	1411210.00
351	436532.45	1411208.20
352	436534.25	1411210.00
349	436532.45	1411211.80
Часть N 89		
353	439085.54	1404894.37
354	439083.75	1404892.56
355	439085.54	1404890.77
356	439087.35	1404892.56
353	439085.54	1404894.37
Часть N 90		
357	436351.00	1411615.89
358	436349.20	1411614.08
359	436351.00	1411612.29
360	436352.80	1411614.08
357	436351.00	1411615.89
Часть N 91		
361	436278.61	1411780.47
362	436276.81	1411778.67
363	436278.61	1411776.88
364	436280.41	1411778.67
361	436278.61	1411780.47
Часть N 92		
365	436215.77	1412114.61
366	436213.97	1412112.81
367	436215.77	1412111.01
368	436217.57	1412112.81
365	436215.77	1412114.61
Часть N 93		
369	439067.83	1404756.78
370	439066.03	1404754.98
371	439067.83	1404753.18
372	439069.63	1404754.98
369	439067.83	1404756.78
Часть N 94		
373	439967.53	1403844.31
374	439967.20	1403844.27
375	439966.88	1403844.14
376	439966.62	1403843.94
377	439966.39	1403843.67
378	439966.26	1403843.36

Часть N 86		
341	438681.02	1406461.28
342	438679.22	1406459.48
343	438681.02	1406457.68
344	438682.82	1406459.48
341	438681.02	1406461.28
Часть N 87		
345	436597.77	1411064.69
346	436595.98	1411062.88
347	436597.77	1411061.09
348	436599.58	1411062.88
345	436597.77	1411064.69
Часть N 88		
349	436532.45	1411211.80
350	436530.65	1411210.00
351	436532.45	1411208.20
352	436534.25	1411210.00
349	436532.45	1411211.80
Часть N 89		
353	439085.54	1404894.37
354	439083.75	1404892.56
355	439085.54	1404890.77
356	439087.35	1404892.56
353	439085.54	1404894.37
Часть N 90		
357	436351.00	1411615.89
358	436349.20	1411614.08
359	436351.00	1411612.29
360	436352.80	1411614.08
357	436351.00	1411615.89
Часть N 91		
361	436278.61	1411780.47
362	436276.81	1411778.67
363	436278.61	1411776.88
364	436280.41	1411778.67
361	436278.61	1411780.47
Часть N 92		
365	436215.77	1412114.61
366	436213.97	1412112.81
367	436215.77	1412111.01
368	436217.57	1412112.81
365	436215.77	1412114.61
Часть N 93		
369	439067.83	1404756.78
370	439066.03	1404754.98
371	439067.83	1404753.18
372	439069.63	1404754.98
369	439067.83	1404756.78
Часть N 94		
373	439967.53	1403844.31
374	439967.20	1403844.27
375	439966.88	1403844.14
376	439966.62	1403843.94
377	439966.39	1403843.67
378	439966.16	1403843.36

379	439966.21	1403843.02
380	439966.25	1403842.68
381	439966.37	1403842.37
382	439966.58	1403842.10
383	439966.84	1403841.88
384	439967.16	1403841.75
385	439967.49	1403841.69
386	439967.83	1403841.74
387	439968.15	1403841.86
388	439968.43	1403842.07
389	439968.64	1403842.34
390	439968.78	1403842.64
391	439968.82	1403842.98
392	439968.79	1403843.32
393	439968.66	1403843.64
394	439968.46	1403843.91
395	439968.19	1403844.12
396	439967.87	1403844.26
373	439967.53	1403844.31
Часть N 95		
397	439894.45	1403976.97
398	439894.11	1403976.94
399	439893.80	1403976.81
400	439893.52	1403976.61
401	439893.31	1403976.34
402	439893.18	1403976.03
403	439893.13	1403975.69
404	439893.17	1403975.35
405	439893.29	1403975.04
406	439893.50	1403974.77
407	439893.76	1403974.55
408	439894.07	1403974.42
409	439894.41	1403974.37
410	439894.75	1403974.41
411	439895.06	1403974.53
412	439895.34	1403974.74
413	439895.55	1403975.00
414	439895.69	1403975.31
415	439895.73	1403975.65
416	439895.70	1403975.99
417	439895.57	1403976.30
418	439895.37	1403976.58
419	439895.10	1403976.79
420	439894.79	1403976.93
397	439894.45	1403976.97

