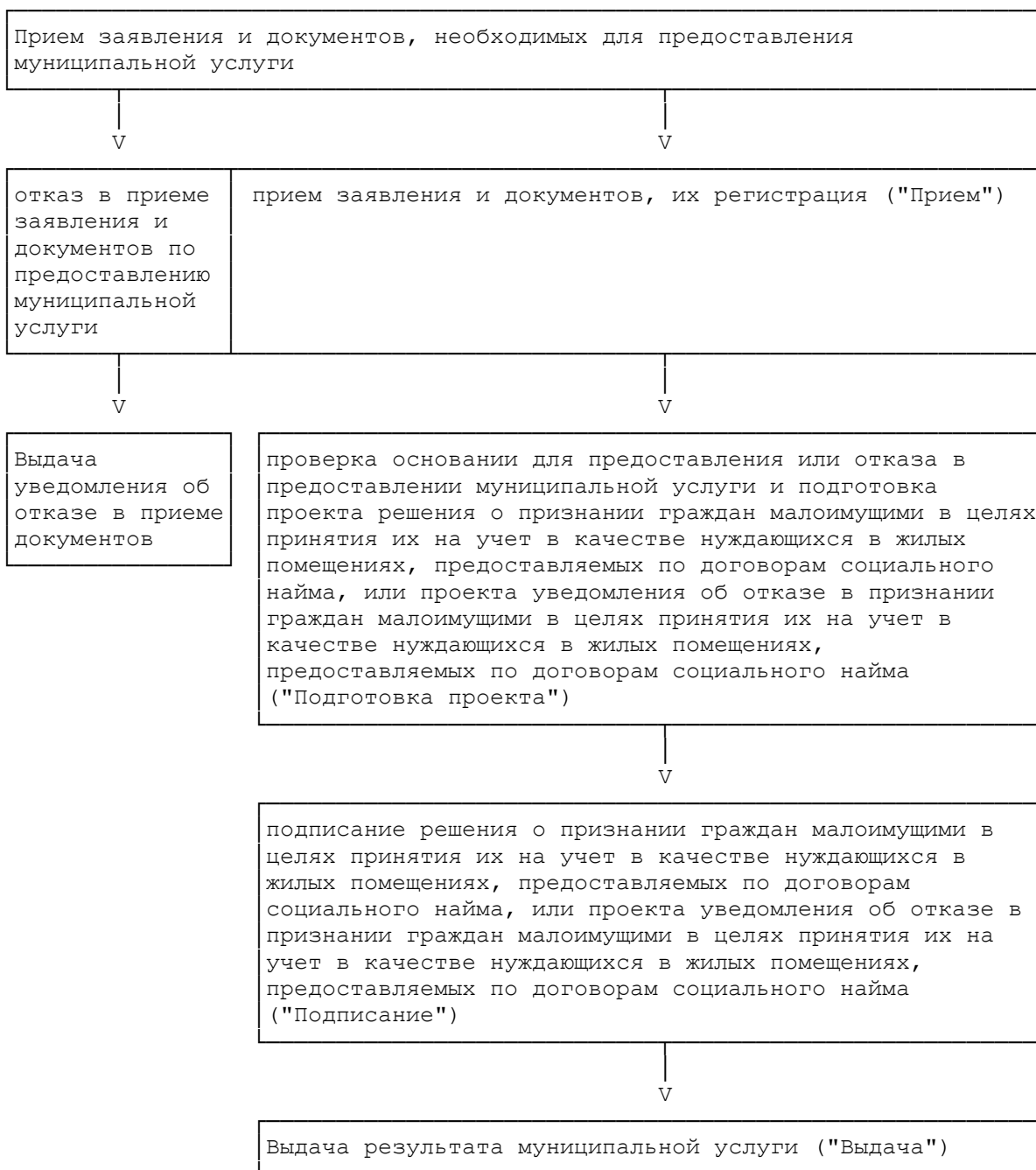


Приложение N 2
к Административному регламенту
по предоставлению муниципальной услуги
"Признание граждан малоимущими в целях
принятия их на учет в качестве нуждающихся
в жилых помещениях, предоставляемых
по договорам социального найма"

БЛОК-СХЕМА
К АДМИНИСТРАТИВНОМУ РЕГЛАМЕНТУ ПРЕДОСТАВЛЕНИЯ
МУНИЦИПАЛЬНОЙ УСЛУГИ "ПРИЗНАНИЕ ГРАЖДАН МАЛОИМУЩИМИ В ЦЕЛЯХ
ПРИНЯТИЯ ИХ НА УЧЕТ В КАЧЕСТВЕ НУЖДАЮЩИХСЯ В ЖИЛЫХ
ПОМЕЩЕНИЯХ, ПРЕДОСТАВЛЯЕМЫХ ПО ДОГОВОРАМ
СОЦИАЛЬНОГО НАЙМА"



Срок оказания муниципальной услуги 20 рабочих дней