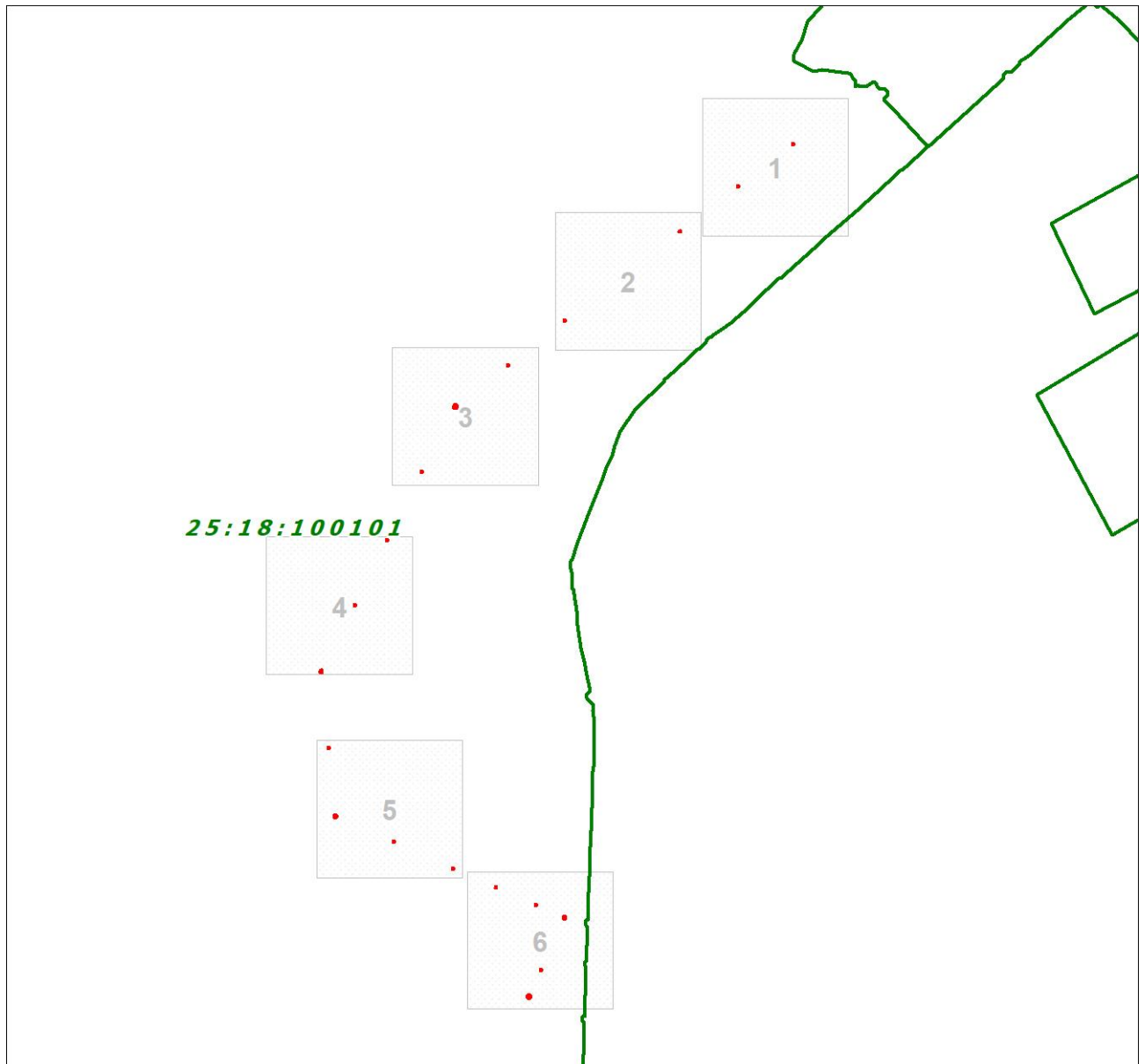


СХЕМА РАСПОЛОЖЕНИЯ ГРАНИЦ ПУБЛИЧНОГО СЕРВИТУТА
для размещения объекта электросетевого хозяйства ВЛ-35 кВ Тимирязевка-Михайловка



Масштаб 1:16332

Условные обозначения:

- - границы публичного сервитута
- - границы земельных участков, сведения о которых содержатся в ЕГРН; границы кадастровых кварталов
- **2** - обозначение характерной точки границы публичного сервитута
- 11** - надписи кадастрового номера земельного участка
- 25:28:010009** - кадастровый номер кадастрового квартал

План границ объекта

Выносной лист № 1



Масштаб 1:2000

Используемые условные знаки и обозначения:

Условные обозначения представлены на листе 1

План границ объекта

План границ объекта

Выносной лист № 2



Масштаб 1:2000

Используемые условные знаки и обозначения:

Условные обозначения представлены на листе 1

План границ объекта

План границ объекта

Выносной лист № 3



Масштаб 1:2000

Используемые условные знаки и обозначения:

Условные обозначения представлены на листе 1

План границ объекта

План границ объекта

Выносной лист № 4



Масштаб 1:2000

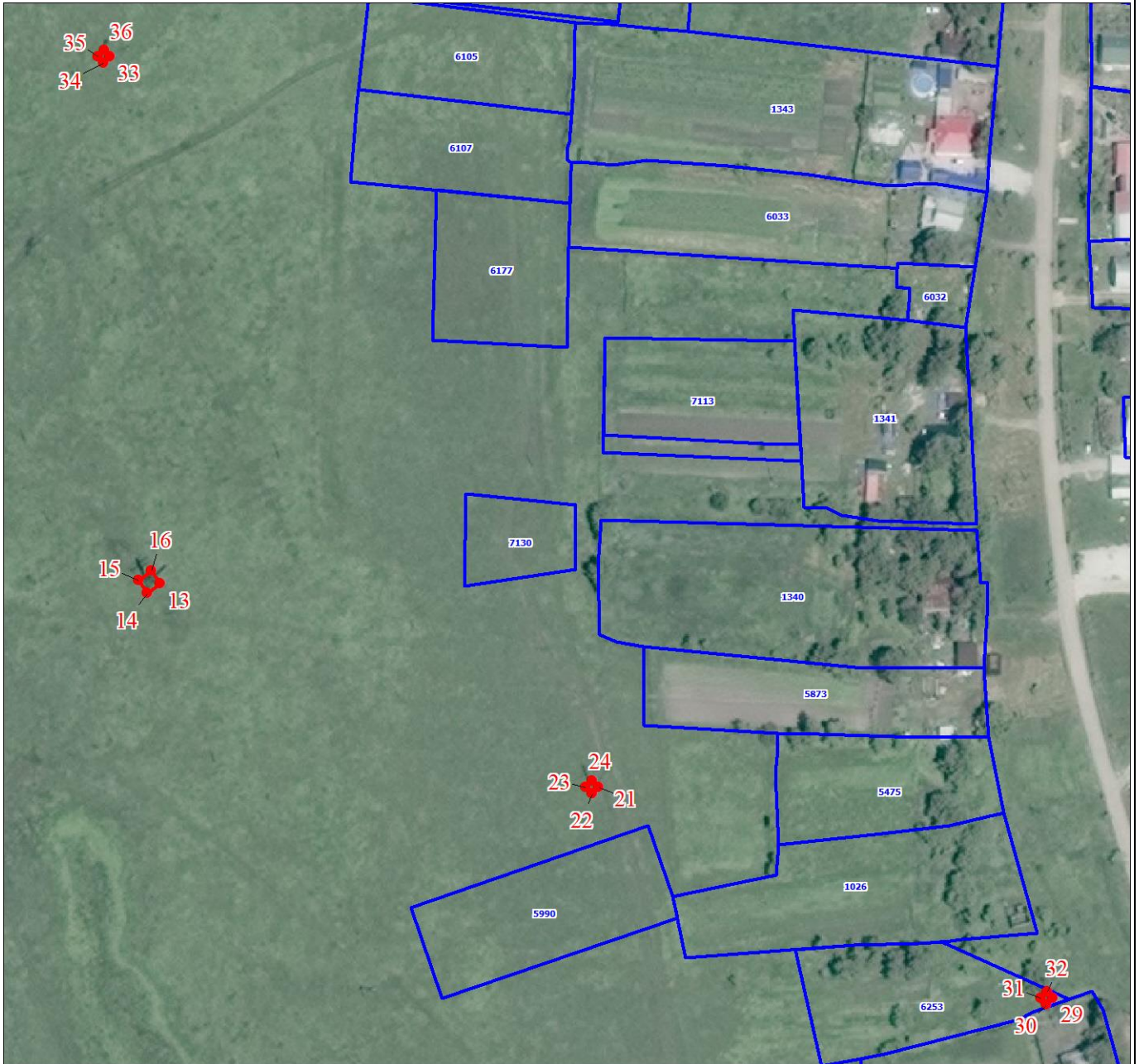
Используемые условные знаки и обозначения:

Условные обозначения представлены на листе 1

План границ объекта

План границ объекта

Выносной лист № 5



Масштаб 1:2000

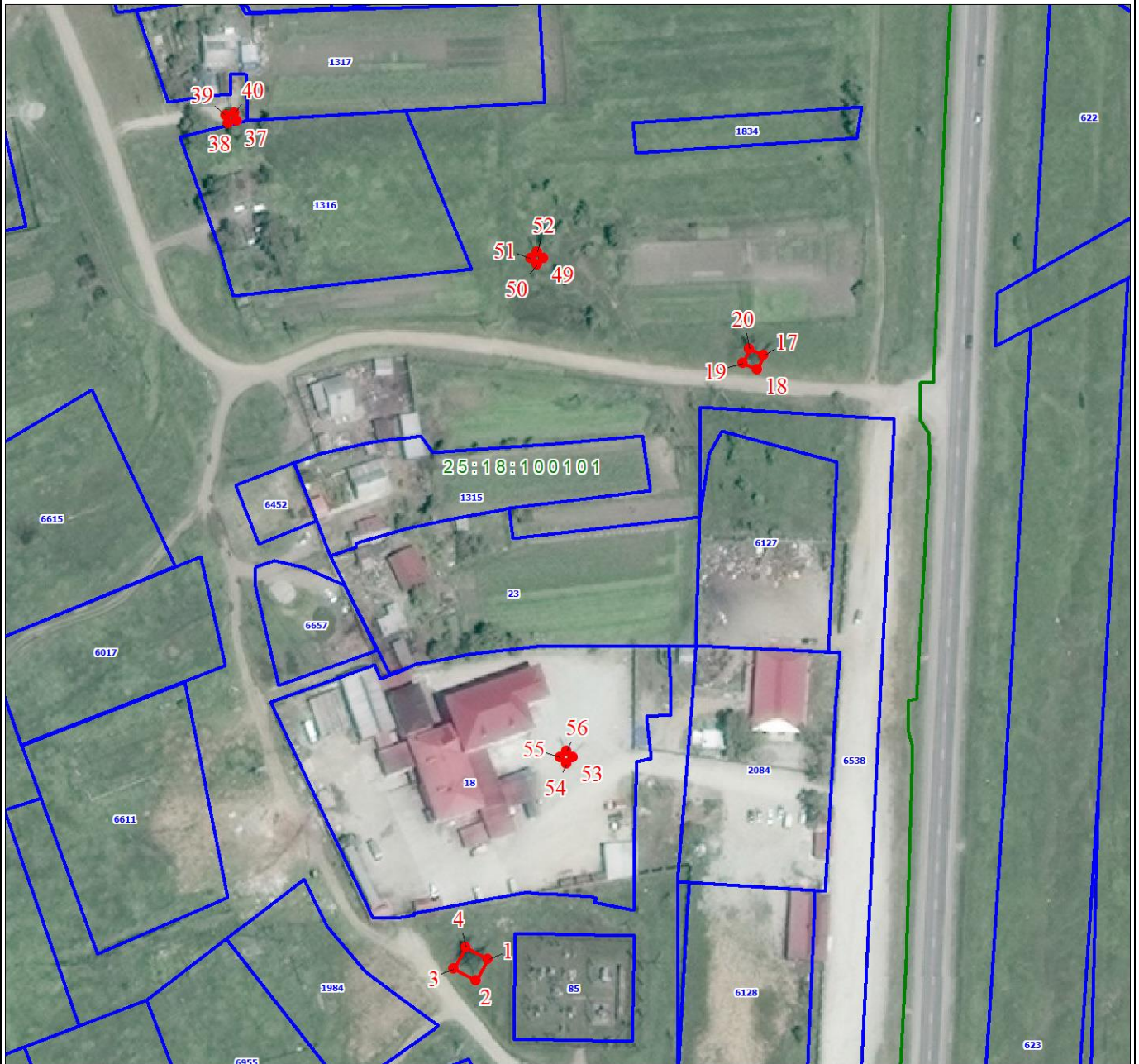
Используемые условные знаки и обозначения:

Условные обозначения представлены на листе 1

План границ объекта

План границ объекта

Выносной лист № 6



Масштаб 1:2000

Используемые условные знаки и обозначения:

Условные обозначения представлены на листе 1

**ОПИСАНИЕ ГРАНИЦ ПУБЛИЧНОГО СЕРВИТУТА
для размещения объекта ВЛ-35 кВ Тимирязевка-Михайловка**

Местоположение публичного сервитута	Приморский край, Уссурийский г.о.	
Площадь публичного сервитута	305 кв.м., из них: - в границах земельного участка 25:18:100101:18 - 8 кв.м., - в границах земельного участка 25:18:100101:6253 - 8 кв.м., - в границах земельного участка 25:18:100101:73 - 8 кв.м., - в неразграниченных землях квартала 25:18:100101- 281 кв.м.,	
Система координат	МСК-25 зона 1	
Метод определения координат характерной точки	Метод спутниковых геодезических измерений (определений)	
Средняя квадратическая погрешность положения характерной точки (Mt), м	0.1	
Перечень характерных точек		
Обозначение характерных точек границ	Координаты, м	
	X	Y
1	2	3
Часть N 1		
1	444982.92	1399735.66
2	444975.83	1399731.98
3	444979.50	1399724.90
4	444986.60	1399728.58
1	444982.92	1399735.66
Часть N 2		
5	446433.06	1399555.05
6	446426.75	1399552.02
7	446429.77	1399545.71
8	446436.08	1399548.74
5	446433.06	1399555.05
Часть N 3		
9	445782.89	1399223.30
10	445777.89	1399223.30
11	445777.89	1399218.30
12	445782.89	1399218.30
9	445782.89	1399223.30
Часть N 4		
13	445424.25	1399260.12
14	445421.24	1399256.12
15	445425.23	1399253.12
16	445428.24	1399257.13
13	445424.25	1399260.12
Часть N 5		
17	445176.61	1399821.18
18	445172.02	1399819.21
19	445174.00	1399814.62
20	445178.59	1399816.59
17	445176.61	1399821.18
Часть N 6		
21	445361.44	1399401.04
22	445359.44	1399399.04

23	445361.44	1399397.04
24	445363.44	1399399.04
21	445361.44	1399401.04
Часть N 7		
25	446270.17	1399469.98
26	446268.17	1399467.98
27	446270.17	1399465.98
28	446272.17	1399467.98
25	446270.17	1399469.98
Часть N 8		
29	445296.69	1399547.29
30	445294.69	1399545.29
31	445296.69	1399543.29
32	445298.69	1399545.29
29	445296.69	1399547.29
Часть N 9		
33	445591.70	1399241.61
34	445589.70	1399239.61
35	445591.70	1399237.61
36	445593.70	1399239.61
33	445591.70	1399241.61
Часть N 10		
37	445248.69	1399651.40
38	445247.89	1399648.68
39	445250.61	1399647.88
40	445251.41	1399650.60
37	445248.69	1399651.40
Часть N 11		
41	446533.15	1399681.38
42	446531.15	1399679.38
43	446533.15	1399677.38
44	446535.15	1399679.38
41	446533.15	1399681.38
Часть N 12		
45	445943.61	1399305.82
46	445941.61	1399303.82
47	445943.61	1399301.82
48	445945.61	1399303.82
45	445943.61	1399305.82
Часть N 13		
49	445206.42	1399750.15
50	445204.42	1399748.15
51	445206.42	1399746.15
52	445208.42	1399748.15
49	445206.42	1399750.15
Часть N 14		
53	445047.58	1399762.05
54	445045.58	1399760.05
55	445047.58	1399758.05
56	445049.58	1399760.05
53	445047.58	1399762.05
Часть N 15		
57	446102.64	1399385.41
58	446100.64	1399383.41
59	446102.64	1399381.41
60	446104.64	1399383.41

57	446102.64	1399385.41
Часть N 16		
61	446641.92	1399821.37
62	446639.92	1399819.37
63	446641.92	1399817.37
64	446643.92	1399819.37
61	446641.92	1399821.37
Часть N 17		
65	446752.99	1399964.09
66	446750.99	1399962.09
67	446752.99	1399960.09
68	446754.99	1399962.09
65	446752.99	1399964.09
Часть N 18		
69	446973.12	1400246.94
70	446971.12	1400244.94
71	446973.12	1400242.94
72	446975.12	1400244.94
69	446973.12	1400246.94
Часть N 19		
73	447076.96	1400380.66
74	447074.96	1400378.66
75	447076.96	1400376.66
76	447078.96	1400378.66
73	447076.96	1400380.66
Часть N 20		
77	446862.14	1400100.19
78	446862.38	1400100.82
79	446862.27	1400101.48
80	446861.86	1400102.01
81	446861.16	1400102.27
82	446860.53	1400102.14
83	446860.09	1400101.80
84	446859.87	1400101.42
85	446859.78	1400101.02
86	446859.88	1400100.42
87	446860.29	1400099.91
88	446860.94	1400099.65
89	446861.62	1400099.75
77	446862.14	1400100.19