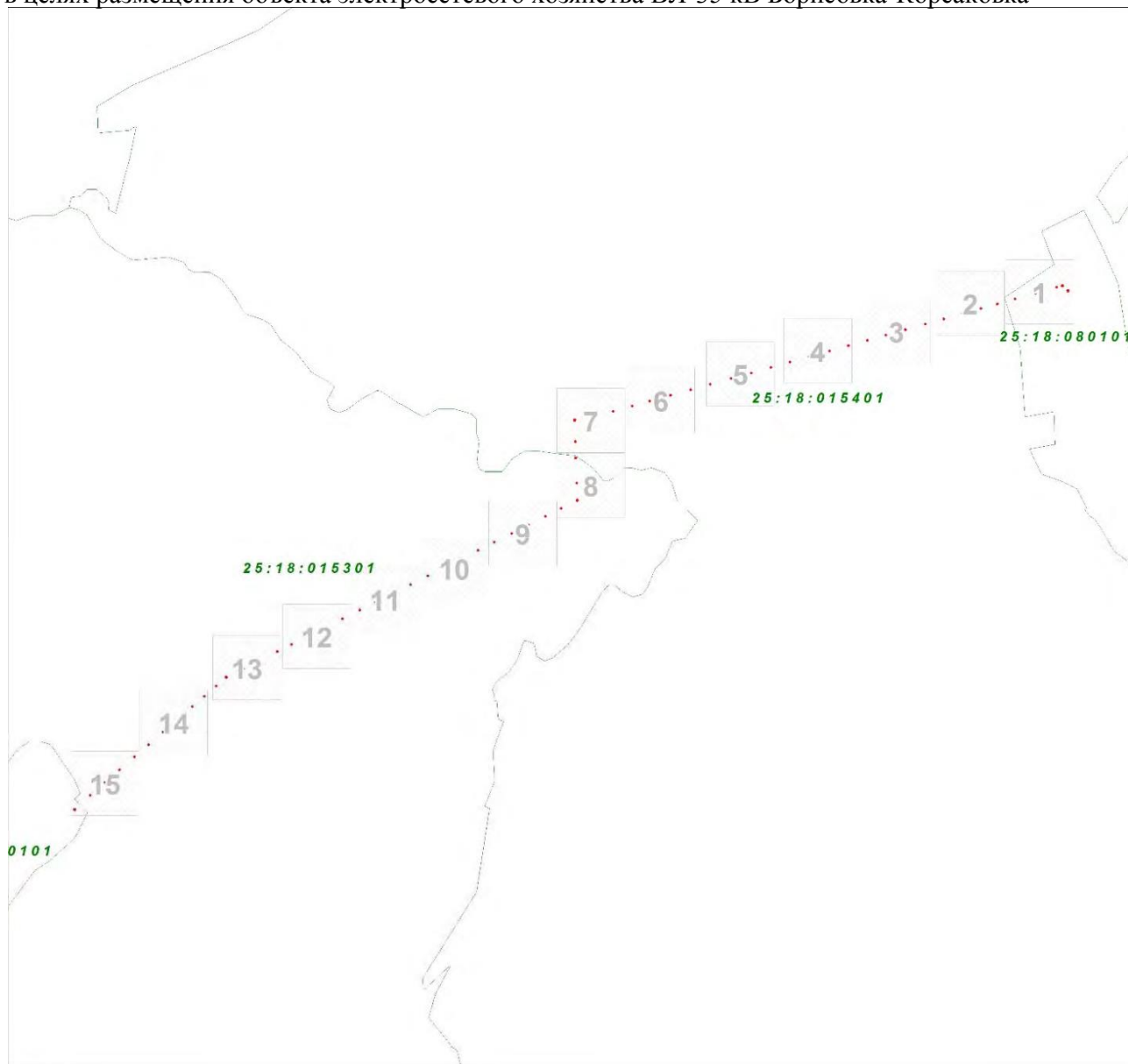


Приложение № 1

Утверждены
постановлением
администрации Уссурийского
городского округа
от _____ № _____

ГРАНИЦЫ ПУБЛИЧНОГО СЕРВИТУТА (СХЕМА РАСПОЛОЖЕНИЯ ГРАНИЦ ПУБЛИЧНОГО СЕРВИТУТА) в целях размещения объекта электросетевого хозяйства ВЛ-35 кВ Борисовка-Корсаковка



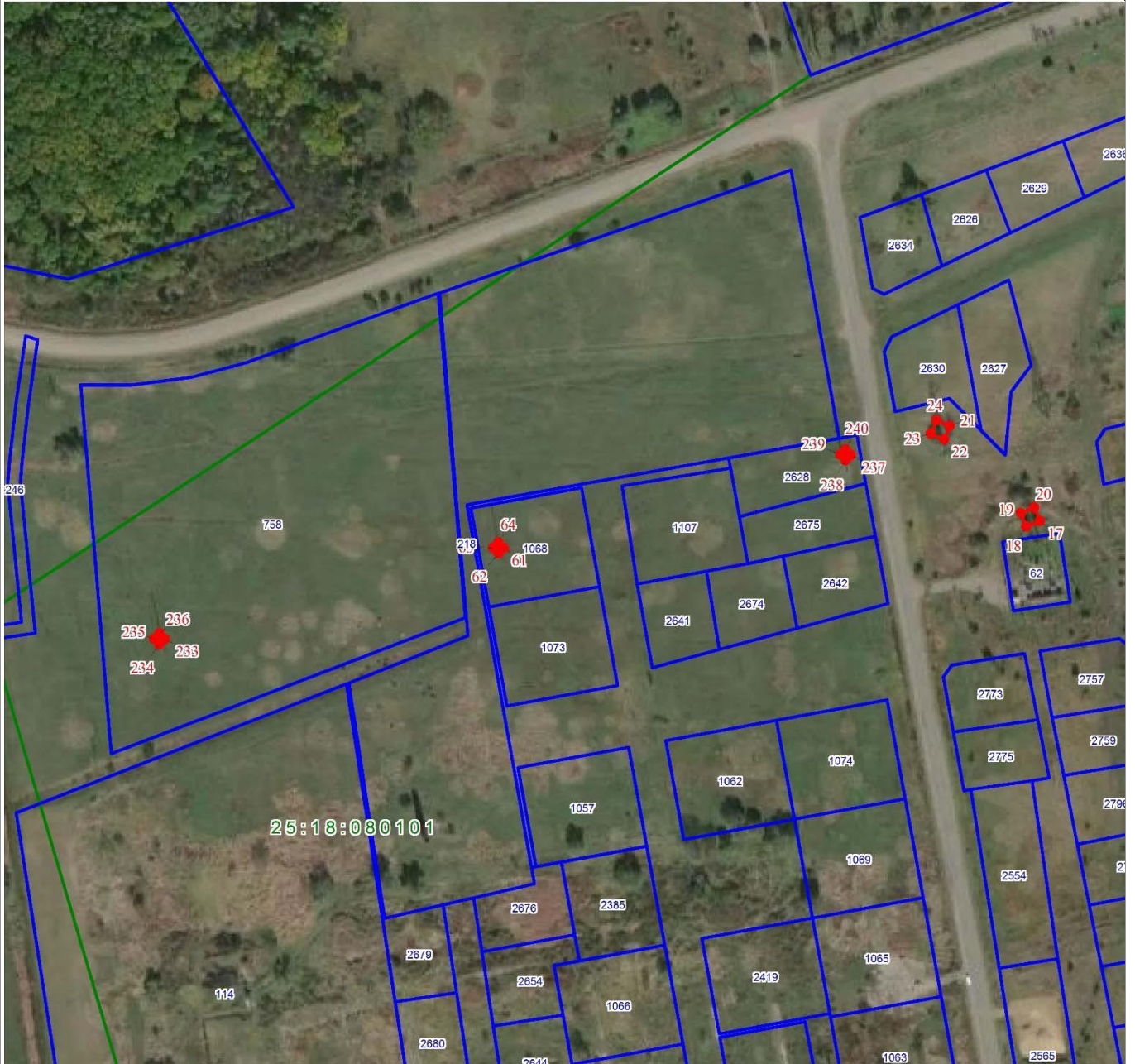
Масштаб 1:52374

Условные обозначения:

- - границы публичного сервитута
- - границы земельных участков, сведения о которых содержатся в ЕГРН; границы кадастровых кварталов
- **2** - обозначение характерной точки границы публичного сервитута
- 11** - надписи кадастрового номера земельного участка
- 25:28:010009** - кадастровый номер кадастрового квартал

План границ объекта

Выносной лист № 1



Масштаб 1:3000

Используемые условные знаки и обозначения:

Условные обозначения представлены на листе 1

План границ объекта

Выносной лист № 2



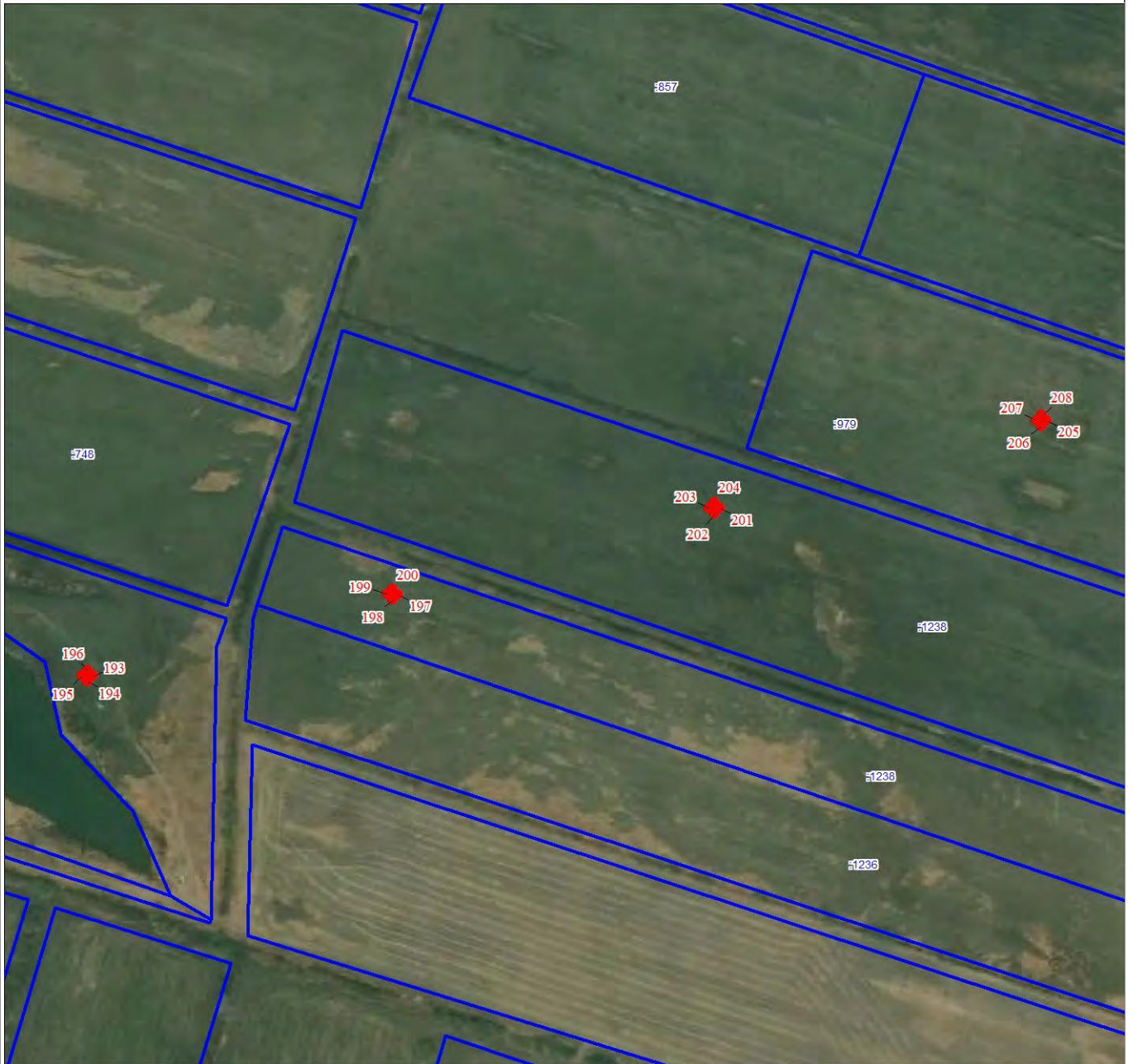
Масштаб 1:3000

Используемые условные знаки и обозначения:

Условные обозначения представлены на листе 1

План границ объекта

Выносной лист № 3



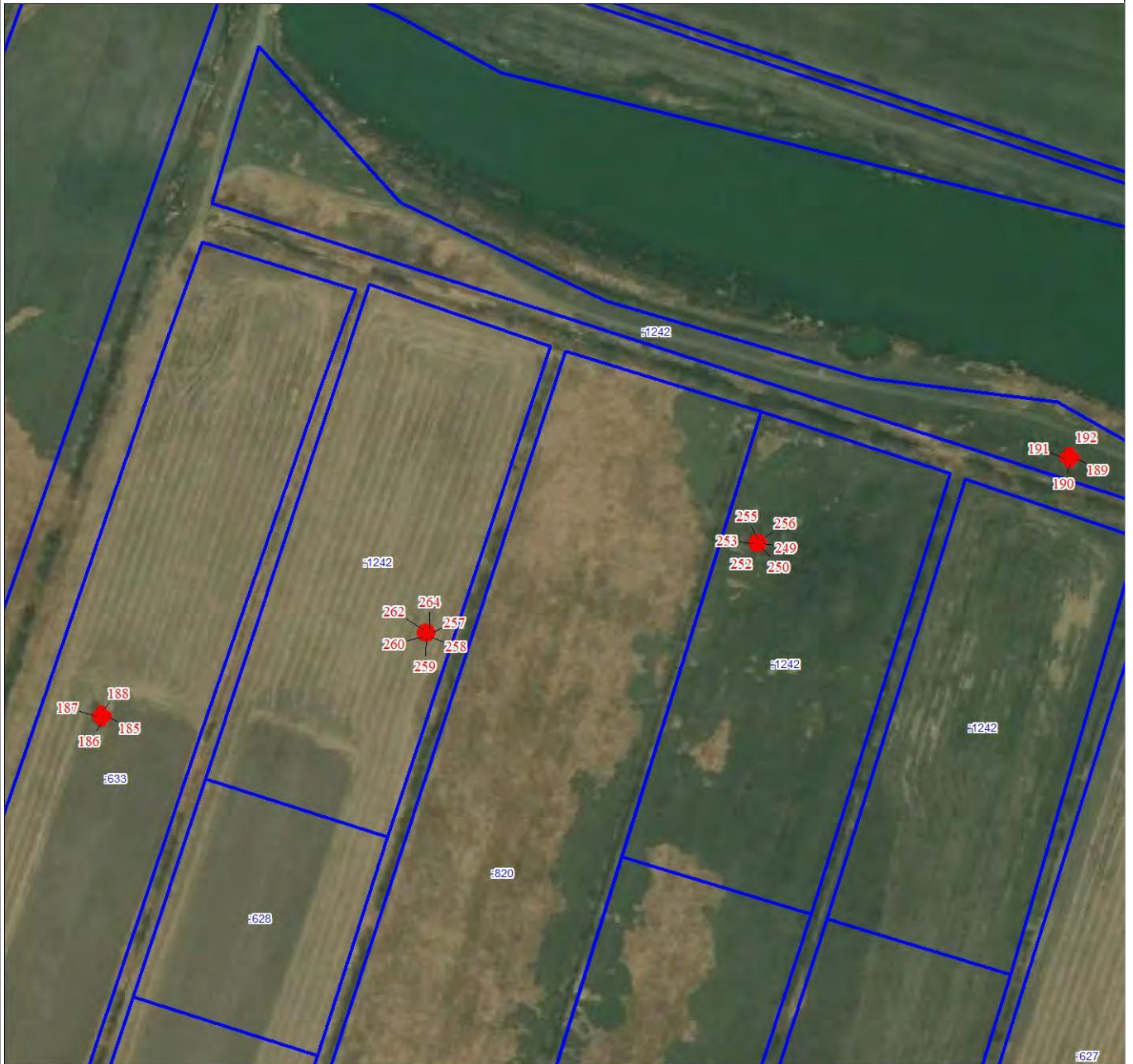
Масштаб 1:3000

Используемые условные знаки и обозначения:

Условные обозначения представлены на листе 1

План границ объекта

Выносной лист № 4



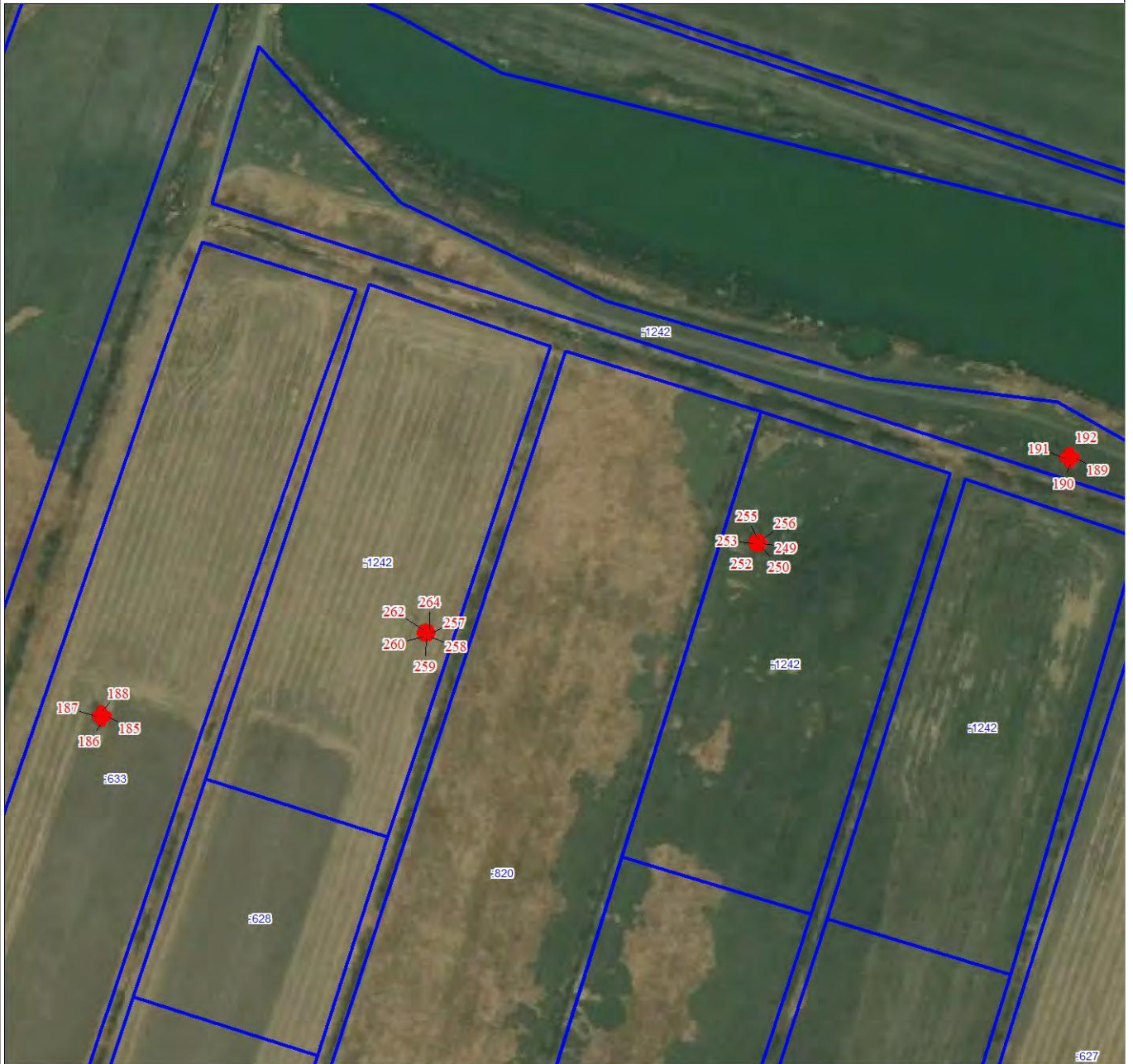
Масштаб 1:3000

Используемые условные знаки и обозначения:

Условные обозначения представлены на листе 1

План границ объекта

Выносной лист № 5



Масштаб 1:3000

Используемые условные знаки и обозначения:

Условные обозначения представлены на листе 1

План границ объекта

Выносной лист № 6



Масштаб 1:3000

Используемые условные знаки и обозначения:

Условные обозначения представлены на листе 1

План границ объекта

Выносной лист № 7



Масштаб 1:3000

Используемые условные знаки и обозначения:

Условные обозначения представлены на листе 1

План границ объекта

Выносной лист № 8



Масштаб 1:3000

Используемые условные знаки и обозначения:

Условные обозначения представлены на листе 1

План границ объекта

Выносной лист № 9



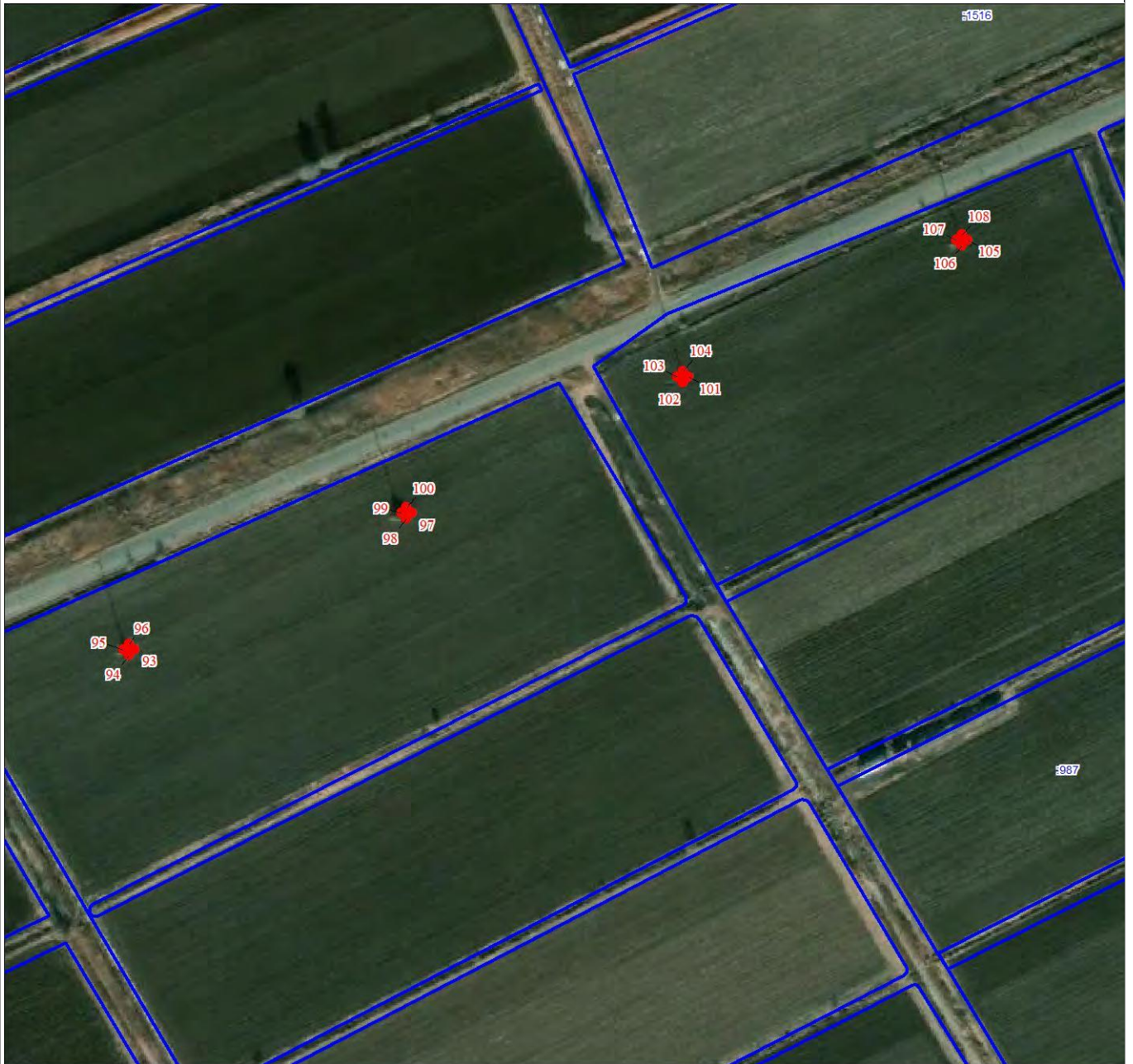
Масштаб 1:3000

Используемые условные знаки и обозначения:

Условные обозначения представлены на листе 1

План границ объекта

Выносной лист № 10



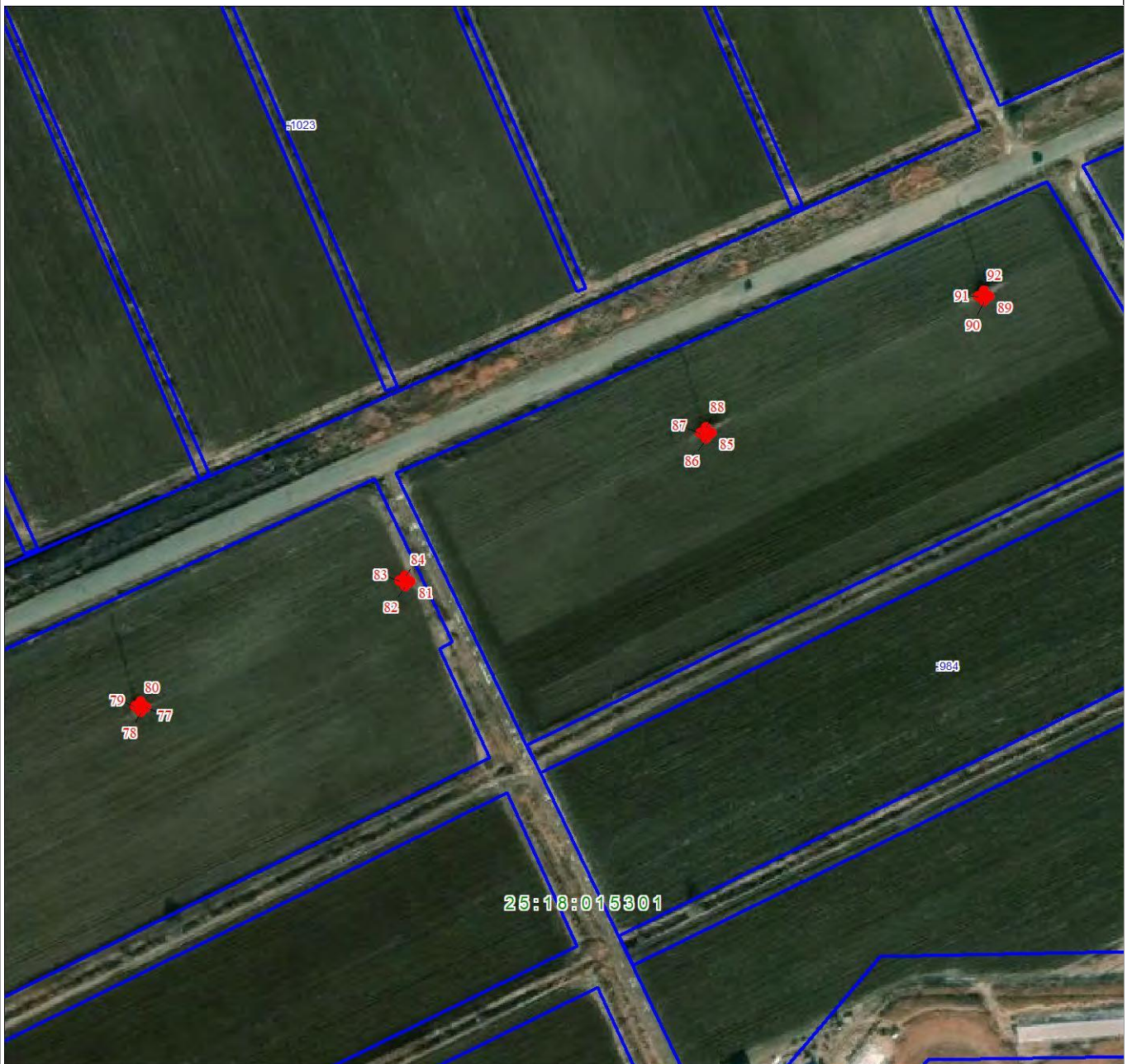
Масштаб 1:3000

Используемые условные знаки и обозначения:

Условные обозначения представлены на листе 1

План границ объекта

Выносной лист № 11



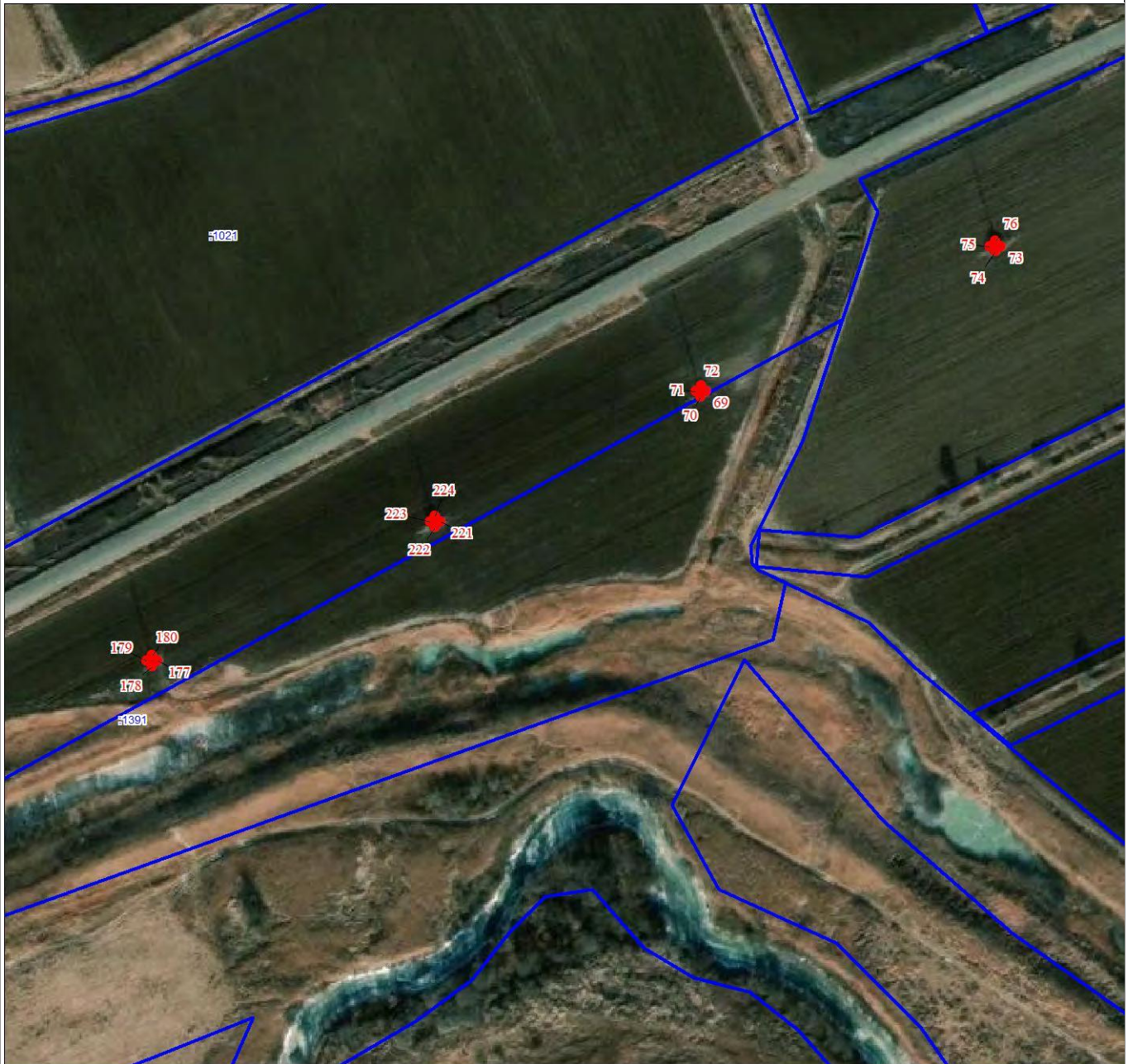
Масштаб 1:3000

Используемые условные знаки и обозначения:

Условные обозначения представлены на листе 1

План границ объекта

Выносной лист № 12



Масштаб 1:3000

Используемые условные знаки и обозначения:

Условные обозначения представлены на листе 1

План границ объекта

Выносной лист № 13



Масштаб 1:3000

Используемые условные знаки и обозначения:

Условные обозначения представлены на листе 1

План границ объекта

Выносной лист № 14



Масштаб 1:3000

Используемые условные знаки и обозначения:

Условные обозначения представлены на листе 1

План границ объекта

Выносной лист № 15



Масштаб 1:3000

Используемые условные знаки и обозначения:

Условные обозначения представлены на листе 1

ОПИСАНИЕ ГРАНИЦ ПУБЛИЧНОГО СЕРВИТУТА

объекта ВЛ-35 кв Борисовка-Корсаковка

| | | |
|--|--|------------|
| Местоположение публичного сервитута | Приморский край, Уссурийский г.о. | |
| Площадь публичного сервитута | 1079 кв.м., из них: - в границах земельного участка 25:18:015301:1363 - 41 кв.м, - в границах многоконтурного земельного участка 25:18:015301:1287 - 41 кв.м, - в границах земельного участка 25:18:015301:983 - 41 кв.м, - в границах земельного участка 25:18:015301:984 - 27 кв.м, - в границах земельного участка 25:18:015301:985 - 27 кв.м, - в границах земельного участка 25:18:015301:987 - 27 кв.м, - в границах земельного участка 25:18:015301:986 - 54 кв.м, - в границах земельного участка 25:18:015301:988 - 64 кв.м, - в границах земельного участка 25:18:015401:812 - 13 кв.м, - в границах земельного участка 25:18:015401:766 - 41 кв.м, - в границах многоконтурного земельного участка 25:18:015401:816 - 27 кв.м, - в границах многоконтурного земельного участка 25:18:015401:814 - 27 кв.м, - в границах земельного участка 25:18:015401:633 - 13 кв.м, - в границах многоконтурного земельного участка 25:18:015401:1242 - 13 кв.м, - в границах земельного участка 25:18:015401:748 - 13 кв.м, - в границах многоконтурного земельного участка 25:18:015401:1238 - 27 кв.м, - в границах многоконтурного земельного участка 25:18:015401:979 - 27 кв.м, - в границах многоконтурного земельного участка 25:18:015401:857 - 13 кв.м, - в границах земельного участка 25:18:015401:827 - 27 кв.м, - в границах земельного участка 25:18:015401:758 - 13 кв.м, - в границах земельного участка 25:18:080101:1068 - 14 кв.м, - в границах земельного участка 25:18:080101:2628 - 14 кв.м, - в неразграниченных землях квартала 25:18:220101 - 50 кв.м., - в неразграниченных землях квартала 25:18:015301 - 213 кв.м., - в неразграниченных землях квартала 25:18:015401 - 114 кв.м., - в неразграниченных землях квартала 25:18:080101 - 98 кв.м. | |
| Система координат | МСК-25 зона I | |
| Метод определения координат характерной точки | Метод спутниковых геодезических измерений (определений) | |
| Средняя квадратическая погрешность положения характерной точки (Mt), м | 0.1 | |
| Перечень характерных точек | | |
| Обозначение характерных точек границ | Координаты, м | |
| | X | Y |
| 1 | 2 | 3 |
| Часть N I | | |
| 1 | 434705.10 | 1380626.76 |
| 2 | 434699.31 | 1380622.64 |
| 3 | 434703.43 | 1380616.85 |
| 4 | 434709.21 | 1380620.97 |

| | | |
|------------|-----------|------------|
| 1 | 434705.10 | 1380626.76 |
| Часть N 2 | | |
| 5 | 433661.11 | 1379430.18 |
| 6 | 433654.40 | 1379427.88 |
| 7 | 433656.70 | 1379421.16 |
| 8 | 433663.41 | 1379423.46 |
| 5 | 433661.11 | 1379430.18 |
| Часть N 3 | | |
| 9 | 436102.81 | 1383397.71 |
| 10 | 436097.20 | 1383393.36 |
| 11 | 436101.55 | 1383387.75 |
| 12 | 436107.16 | 1383392.10 |
| 9 | 436102.81 | 1383397.71 |
| Часть N 4 | | |
| 13 | 436737.65 | 1383376.30 |
| 14 | 436730.79 | 1383374.48 |
| 15 | 436732.62 | 1383367.61 |
| 16 | 436739.48 | 1383369.44 |
| 13 | 436737.65 | 1383376.30 |
| Часть N 5 | | |
| 17 | 437755.66 | 1387271.71 |
| 18 | 437752.94 | 1387265.26 |
| 19 | 437759.39 | 1387262.53 |
| 20 | 437762.11 | 1387268.98 |
| 17 | 437755.66 | 1387271.71 |
| Часть N 6 | | |
| 21 | 437800.61 | 1387227.96 |
| 22 | 437794.10 | 1387225.41 |
| 23 | 437796.65 | 1387218.89 |
| 24 | 437803.17 | 1387221.45 |
| 21 | 437800.61 | 1387227.96 |
| Часть N 7 | | |
| 25 | 437618.06 | 1386582.89 |
| 26 | 437615.46 | 1386580.29 |
| 27 | 437618.06 | 1386577.69 |
| 28 | 437620.66 | 1386580.29 |
| 25 | 437618.06 | 1386582.89 |
| Часть N 8 | | |
| 29 | 434472.56 | 1380357.93 |
| 30 | 434469.96 | 1380355.33 |
| 31 | 434472.56 | 1380352.73 |
| 32 | 434475.16 | 1380355.33 |
| 29 | 434472.56 | 1380357.93 |
| Часть N 9 | | |
| 33 | 434553.56 | 1380451.18 |
| 34 | 434550.96 | 1380448.58 |
| 35 | 434553.56 | 1380445.98 |
| 36 | 434556.16 | 1380448.58 |
| 33 | 434553.56 | 1380451.18 |
| Часть N 10 | | |
| 37 | 433773.19 | 1379552.76 |
| 38 | 433770.59 | 1379550.16 |
| 39 | 433773.19 | 1379547.56 |
| 40 | 433775.79 | 1379550.16 |
| 37 | 433773.19 | 1379552.76 |

| | | |
|------------|-----------|------------|
| Часть N 11 | | |
| 41 | 433873.94 | 1379668.75 |
| 42 | 433871.34 | 1379666.15 |
| 43 | 433873.94 | 1379663.55 |
| 44 | 433876.54 | 1379666.15 |
| 41 | 433873.94 | 1379668.75 |
| Часть N 12 | | |
| 45 | 437019.09 | 1384444.54 |
| 46 | 437016.49 | 1384441.94 |
| 47 | 437019.09 | 1384439.34 |
| 48 | 437021.69 | 1384441.94 |
| 45 | 437019.09 | 1384444.54 |
| Часть N 13 | | |
| 49 | 437535.37 | 1386288.60 |
| 50 | 437532.77 | 1386286.00 |
| 51 | 437535.37 | 1386283.40 |
| 52 | 437537.97 | 1386286.00 |
| 49 | 437535.37 | 1386288.60 |
| Часть N 14 | | |
| 53 | 437577.35 | 1386438.02 |
| 54 | 437574.75 | 1386435.42 |
| 55 | 437577.35 | 1386432.82 |
| 56 | 437579.95 | 1386435.42 |
| 53 | 437577.35 | 1386438.02 |
| Часть N 15 | | |
| 57 | 437654.21 | 1386711.56 |
| 58 | 437651.61 | 1386708.96 |
| 59 | 437654.21 | 1386706.36 |
| 60 | 437656.81 | 1386708.96 |
| 57 | 437654.21 | 1386711.56 |
| Часть N 16 | | |
| 61 | 437739.43 | 1387014.87 |
| 62 | 437736.83 | 1387012.27 |
| 63 | 437739.43 | 1387009.67 |
| 64 | 437742.03 | 1387012.27 |
| 61 | 437739.43 | 1387014.87 |
| Часть N 17 | | |
| 65 | 434171.13 | 1380010.90 |
| 66 | 434168.53 | 1380008.30 |
| 67 | 434171.13 | 1380005.70 |
| 68 | 434173.73 | 1380008.30 |
| 65 | 434171.13 | 1380010.90 |
| Часть N 18 | | |
| 69 | 435095.98 | 1381402.22 |
| 70 | 435093.38 | 1381399.62 |
| 71 | 435095.98 | 1381397.02 |
| 72 | 435098.58 | 1381399.62 |
| 69 | 435095.98 | 1381402.22 |
| Часть N 19 | | |
| 73 | 435166.86 | 1381542.70 |
| 74 | 435164.26 | 1381540.10 |
| 75 | 435166.86 | 1381537.50 |
| 76 | 435169.46 | 1381540.10 |
| 73 | 435166.86 | 1381542.70 |
| Часть N 20 | | |

| | | |
|------------|-----------|------------|
| 77 | 435235.22 | 1381678.19 |
| 78 | 435232.62 | 1381675.59 |
| 79 | 435235.22 | 1381672.99 |
| 80 | 435237.82 | 1381675.59 |
| 77 | 435235.22 | 1381678.19 |
| Часть N 21 | | |
| 81 | 435296.77 | 1381804.30 |
| 82 | 435294.17 | 1381801.70 |
| 83 | 435296.77 | 1381799.10 |
| 84 | 435299.37 | 1381801.70 |
| 81 | 435296.77 | 1381804.30 |
| Часть N 22 | | |
| 85 | 435369.46 | 1381947.99 |
| 86 | 435366.86 | 1381945.39 |
| 87 | 435369.46 | 1381942.79 |
| 88 | 435372.06 | 1381945.39 |
| 85 | 435369.46 | 1381947.99 |
| Часть N 23 | | |
| 89 | 435436.47 | 1382080.45 |
| 90 | 435433.87 | 1382077.85 |
| 91 | 435436.47 | 1382075.25 |
| 92 | 435439.07 | 1382077.85 |
| 89 | 435436.47 | 1382080.45 |
| Часть N 24 | | |
| 93 | 435505.40 | 1382216.71 |
| 94 | 435502.80 | 1382214.11 |
| 95 | 435505.40 | 1382211.51 |
| 96 | 435508.00 | 1382214.11 |
| 93 | 435505.40 | 1382216.71 |
| Часть N 25 | | |
| 97 | 435572.32 | 1382348.99 |
| 98 | 435569.72 | 1382346.39 |
| 99 | 435572.32 | 1382343.79 |
| 100 | 435574.92 | 1382346.39 |
| 97 | 435572.32 | 1382348.99 |
| Часть N 26 | | |
| 101 | 435638.98 | 1382480.76 |
| 102 | 435636.38 | 1382478.16 |
| 103 | 435638.98 | 1382475.56 |
| 104 | 435641.58 | 1382478.16 |
| 101 | 435638.98 | 1382480.76 |
| Часть N 27 | | |
| 105 | 435706.17 | 1382613.57 |
| 106 | 435703.57 | 1382610.97 |
| 107 | 435706.17 | 1382608.37 |
| 108 | 435708.77 | 1382610.97 |
| 105 | 435706.17 | 1382613.57 |
| Часть N 28 | | |
| 109 | 435770.90 | 1382741.52 |
| 110 | 435768.30 | 1382738.92 |
| 111 | 435770.90 | 1382736.32 |
| 112 | 435773.50 | 1382738.92 |
| 109 | 435770.90 | 1382741.52 |
| Часть N 29 | | |
| 113 | 435840.36 | 1382878.82 |

| | | |
|------------|-----------|------------|
| 114 | 435837.76 | 1382876.22 |
| 115 | 435840.36 | 1382873.62 |
| 116 | 435842.96 | 1382876.22 |
| 113 | 435840.36 | 1382878.82 |
| Часть N 30 | | |
| 117 | 435906.84 | 1383010.23 |
| 118 | 435904.24 | 1383007.63 |
| 119 | 435906.84 | 1383005.03 |
| 120 | 435909.44 | 1383007.63 |
| 117 | 435906.84 | 1383010.23 |
| Часть N 31 | | |
| 121 | 435974.90 | 1383144.76 |
| 122 | 435972.30 | 1383142.16 |
| 123 | 435974.90 | 1383139.56 |
| 124 | 435977.50 | 1383142.16 |
| 121 | 435974.90 | 1383144.76 |
| Часть N 32 | | |
| 125 | 436037.98 | 1383269.45 |
| 126 | 436035.38 | 1383266.85 |
| 127 | 436037.98 | 1383264.25 |
| 128 | 436040.58 | 1383266.85 |
| 125 | 436037.98 | 1383269.45 |
| Часть N 33 | | |
| 129 | 436566.05 | 1383381.27 |
| 130 | 436563.45 | 1383378.67 |
| 131 | 436566.05 | 1383376.07 |
| 132 | 436568.65 | 1383378.67 |
| 129 | 436566.05 | 1383381.27 |
| Часть N 34 | | |
| 133 | 436435.86 | 1383382.90 |
| 134 | 436433.26 | 1383380.30 |
| 135 | 436435.86 | 1383377.70 |
| 136 | 436438.46 | 1383380.30 |
| 133 | 436435.86 | 1383382.90 |
| Часть N 35 | | |
| 137 | 436239.34 | 1383390.56 |
| 138 | 436236.74 | 1383387.96 |
| 139 | 436239.34 | 1383385.36 |
| 140 | 436241.94 | 1383387.96 |
| 137 | 436239.34 | 1383390.56 |
| Часть N 36 | | |
| 141 | 436770.92 | 1383538.82 |
| 142 | 436768.32 | 1383536.22 |
| 143 | 436770.92 | 1383533.62 |
| 144 | 436773.52 | 1383536.22 |
| 141 | 436770.92 | 1383538.82 |
| Часть N 37 | | |
| 145 | 436804.43 | 1383678.79 |
| 146 | 436801.83 | 1383676.19 |
| 147 | 436804.43 | 1383673.59 |
| 148 | 436807.03 | 1383676.19 |
| 145 | 436804.43 | 1383678.79 |
| Часть N 38 | | |
| 149 | 436885.30 | 1383967.30 |
| 150 | 436882.70 | 1383964.70 |

| | | |
|------------|-----------|------------|
| 151 | 436885.30 | 1383962.10 |
| 152 | 436887.90 | 1383964.70 |
| 149 | 436885.30 | 1383967.30 |
| Часть N 39 | | |
| 153 | 436931.71 | 1384132.85 |
| 154 | 436929.11 | 1384130.25 |
| 155 | 436931.71 | 1384127.65 |
| 156 | 436934.31 | 1384130.25 |
| 153 | 436931.71 | 1384132.85 |
| Часть N 40 | | |
| 157 | 436975.96 | 1384290.69 |
| 158 | 436973.36 | 1384288.09 |
| 159 | 436975.96 | 1384285.49 |
| 160 | 436978.56 | 1384288.09 |
| 157 | 436975.96 | 1384290.69 |
| Часть N 41 | | |
| 161 | 437108.77 | 1384770.46 |
| 162 | 437106.17 | 1384767.86 |
| 163 | 437108.77 | 1384765.26 |
| 164 | 437111.37 | 1384767.86 |
| 161 | 437108.77 | 1384770.46 |
| Часть N 42 | | |
| 165 | 437152.52 | 1384926.15 |
| 166 | 437149.92 | 1384923.55 |
| 167 | 437152.52 | 1384920.95 |
| 168 | 437155.12 | 1384923.55 |
| 165 | 437152.52 | 1384926.15 |
| Часть N 43 | | |
| 169 | 434835.04 | 1380889.67 |
| 170 | 434832.44 | 1380887.07 |
| 171 | 434835.04 | 1380884.47 |
| 172 | 434837.64 | 1380887.07 |
| 169 | 434835.04 | 1380889.67 |
| Часть N 44 | | |
| 173 | 434907.15 | 1381028.00 |
| 174 | 434904.55 | 1381025.40 |
| 175 | 434907.15 | 1381022.80 |
| 176 | 434909.75 | 1381025.40 |
| 173 | 434907.15 | 1381028.00 |
| Часть N 45 | | |
| 177 | 434963.98 | 1381140.63 |
| 178 | 434961.38 | 1381138.03 |
| 179 | 434963.98 | 1381135.43 |
| 180 | 434966.58 | 1381138.03 |
| 177 | 434963.98 | 1381140.63 |
| Часть N 46 | | |
| 181 | 434635.94 | 1380546.02 |
| 182 | 434633.34 | 1380543.42 |
| 183 | 434635.94 | 1380540.82 |
| 184 | 434638.54 | 1380543.42 |
| 181 | 434635.94 | 1380546.02 |
| Часть N 47 | | |
| 185 | 437194.55 | 1385074.18 |
| 186 | 437191.95 | 1385071.58 |
| 187 | 437194.55 | 1385068.98 |

| | | |
|------------|-----------|------------|
| 188 | 437197.15 | 1385071.58 |
| 185 | 437194.55 | 1385074.18 |
| Часть N 48 | | |
| 189 | 437324.09 | 1385536.72 |
| 190 | 437321.49 | 1385534.12 |
| 191 | 437324.09 | 1385531.52 |
| 192 | 437326.69 | 1385534.12 |
| 189 | 437324.09 | 1385536.72 |
| Часть N 49 | | |
| 193 | 437366.22 | 1385686.65 |
| 194 | 437363.62 | 1385684.05 |
| 195 | 437366.22 | 1385681.45 |
| 196 | 437368.82 | 1385684.05 |
| 193 | 437366.22 | 1385686.65 |
| Часть N 50 | | |
| 197 | 437407.16 | 1385832.33 |
| 198 | 437404.56 | 1385829.73 |
| 199 | 437407.16 | 1385827.13 |
| 200 | 437409.76 | 1385829.73 |
| 197 | 437407.16 | 1385832.33 |
| Часть N 51 | | |
| 201 | 437450.40 | 1385986.21 |
| 202 | 437447.80 | 1385983.61 |
| 203 | 437450.40 | 1385981.01 |
| 204 | 437453.00 | 1385983.61 |
| 201 | 437450.40 | 1385986.21 |
| Часть N 52 | | |
| 205 | 437494.33 | 1386142.55 |
| 206 | 437491.73 | 1386139.95 |
| 207 | 437494.33 | 1386137.35 |
| 208 | 437496.93 | 1386139.95 |
| 205 | 437494.33 | 1386142.55 |
| Часть N 53 | | |
| 209 | 434772.83 | 1380760.86 |
| 210 | 434770.23 | 1380758.26 |
| 211 | 434772.83 | 1380755.66 |
| 212 | 434775.43 | 1380758.26 |
| 209 | 434772.83 | 1380760.86 |
| Часть N 54 | | |
| 213 | 434272.45 | 1380127.55 |
| 214 | 434269.85 | 1380124.95 |
| 215 | 434272.45 | 1380122.35 |
| 216 | 434275.05 | 1380124.95 |
| 213 | 434272.45 | 1380127.55 |
| Часть N 55 | | |
| 217 | 437065.54 | 1384610.25 |
| 218 | 437062.94 | 1384607.65 |
| 219 | 437065.54 | 1384605.05 |
| 220 | 437068.14 | 1384607.65 |
| 217 | 437065.54 | 1384610.25 |
| Часть N 56 | | |
| 221 | 435032.08 | 1381275.58 |
| 222 | 435029.48 | 1381272.98 |
| 223 | 435032.08 | 1381270.38 |
| 224 | 435034.68 | 1381272.98 |

| | | |
|------------|-----------|------------|
| 221 | 435032.08 | 1381275.58 |
| Часть N 57 | | |
| 225 | 433973.33 | 1379783.17 |
| 226 | 433970.73 | 1379780.57 |
| 227 | 433973.33 | 1379777.97 |
| 228 | 433975.93 | 1379780.57 |
| 225 | 433973.33 | 1379783.17 |
| Часть N 58 | | |
| 229 | 434371.34 | 1380241.40 |
| 230 | 434368.74 | 1380238.80 |
| 231 | 434371.34 | 1380236.20 |
| 232 | 434373.94 | 1380238.80 |
| 229 | 434371.34 | 1380241.40 |
| Часть N 59 | | |
| 233 | 437693.89 | 1386852.78 |
| 234 | 437691.29 | 1386850.18 |
| 235 | 437693.89 | 1386847.58 |
| 236 | 437696.49 | 1386850.18 |
| 233 | 437693.89 | 1386852.78 |
| Часть N 60 | | |
| 237 | 437786.05 | 1387180.79 |
| 238 | 437783.45 | 1387178.19 |
| 239 | 437786.05 | 1387175.59 |
| 240 | 437788.65 | 1387178.19 |
| 237 | 437786.05 | 1387180.79 |
| Часть N 61 | | |
| 241 | 434075.71 | 1379901.04 |
| 242 | 434073.11 | 1379898.44 |
| 243 | 434075.71 | 1379895.84 |
| 244 | 434078.31 | 1379898.44 |
| 241 | 434075.71 | 1379901.04 |
| Часть N 62 | | |
| 245 | 436846.93 | 1383829.49 |
| 246 | 436844.08 | 1383827.16 |
| 247 | 436846.41 | 1383824.31 |
| 248 | 436849.26 | 1383826.64 |
| 245 | 436846.93 | 1383829.49 |
| Часть N 63 | | |
| 249 | 437281.55 | 1385386.96 |
| 250 | 437280.14 | 1385386.38 |
| 251 | 437279.55 | 1385384.96 |
| 252 | 437280.14 | 1385383.54 |
| 253 | 437281.55 | 1385382.96 |
| 254 | 437282.97 | 1385383.55 |
| 255 | 437283.56 | 1385384.96 |
| 256 | 437282.97 | 1385386.38 |
| 249 | 437281.55 | 1385386.96 |
| Часть N 64 | | |
| 257 | 437236.55 | 1385228.59 |
| 258 | 437235.14 | 1385227.99 |
| 259 | 437234.56 | 1385226.55 |
| 260 | 437235.14 | 1385225.14 |
| 261 | 437236.56 | 1385224.55 |
| 262 | 437237.97 | 1385225.18 |
| 263 | 437238.53 | 1385226.59 |

| | | |
|-----|-----------|------------|
| 264 | 437237.96 | 1385228.00 |
| 257 | 437236.55 | 1385228.59 |