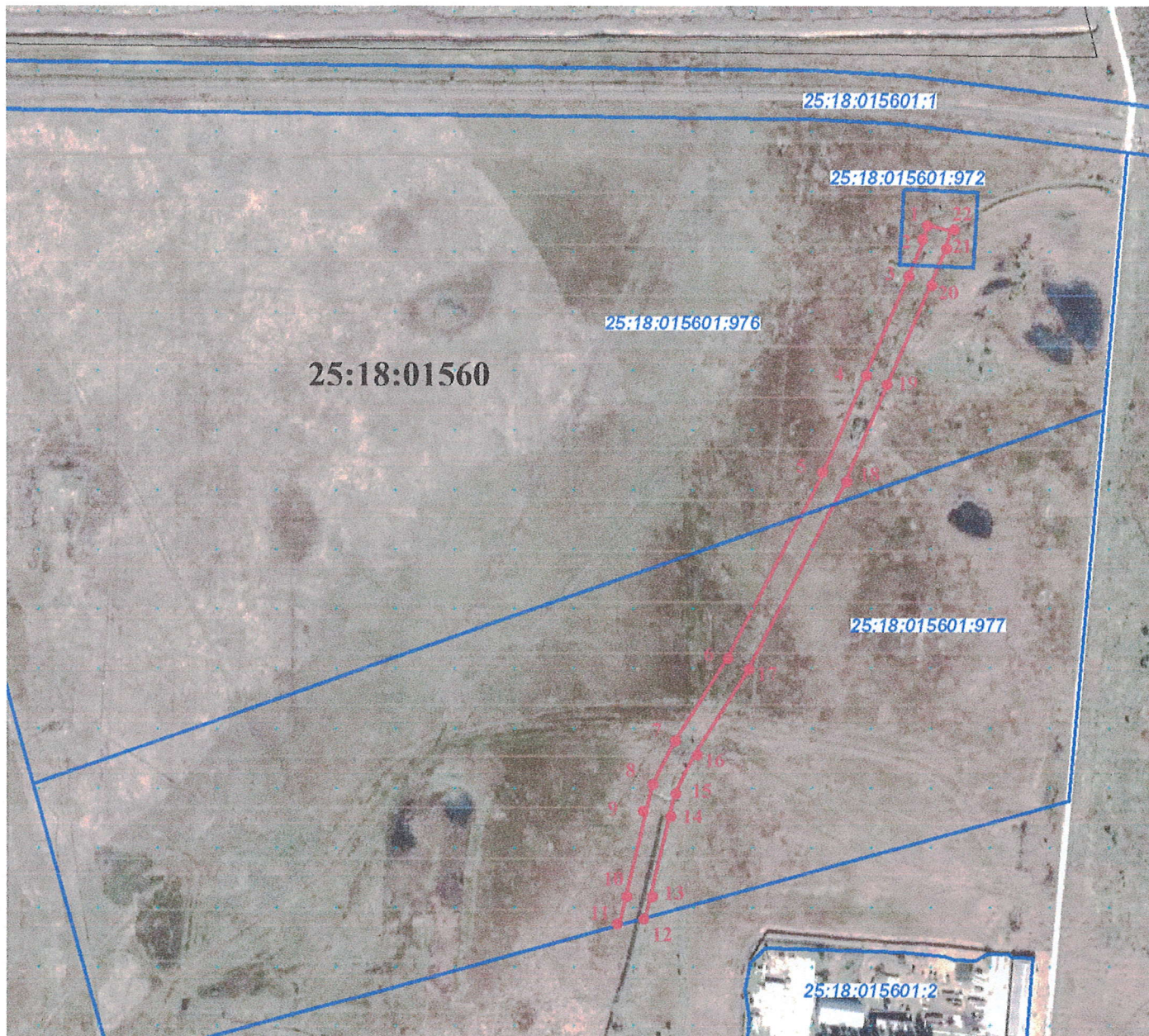


СХЕМА РАСПОЛОЖЕНИЯ ГРАНИЦ ПУБЛИЧНОГО СЕРВИТУТА
объекта сети водопровода в.г.№11 с.Воздвиженка, ул.Ленинская,2 участок находится примерно в
3,5 км. От ориентира жилой дом, расположенного за пределами земельного участка



Масштаб 1:1000

Условные обозначения:

- - границы публичного сервитута
- - границы земельных участков, сведения о которых содержатся в ЕГРН;
- **2** - обозначение характерной точки границы публичного сервитута
- 25:18:01560:972** - кадастровые номера земельных участков
- 25:18:015601** - кадастровый номер кадастрового квартала

ОПИСАНИЕ ГРАНИЦ ПУБЛИЧНОГО СЕРВИТУТА

объекта сети водопровода в г.№11 с.Воздвиженка, ул.Ленинская,2 участок находится примерно в 3,5 км. От ориентира жилой дом, расположенного за пределами земельного участка

Местоположение публичного сервитута	Приморский край, г. Уссурийск	
Площадь публичного сервитута	12806,5 кв.м., из них: - в границах земельного участка: 25:18:015601:972 – 674,2 кв.м. 25:18:015601:976 – 4494,6 кв.м. 25:18:015601:977 – 7637,7 кв.м.	
Система координат	МСК-25 зона 1	
Метод определения координат характерной точки	Метод спутниковых геодезических измерений (определений)	
Средняя квадратическая погрешность положения характерной точки (Mt), м	0.1	
Перечень характерных точек		
Обозначение характерных точек границ	Координаты, м	
	X	Y
1	2	3
1	450072.46	1395997.67
2	450058.52	1395994.19
3	450028.32	1395981.20
4	449946.05	1395945.52
5	449861.84	1395908.98
6	449707.58	1395828.60
7	449639.75	1395785.00
8	449602.64	1395765.94
9	449580.69	1395760.78
10	449511.16	1395744.31
11	449485.01	1395738.09
12	449491.05	1395760.08
13	449506.53	1395763.77
14	449576.10	1395780.24
15	449595.68	1395784.85
16	449629.74	1395802.34
17	449697.53	1395845.92
18	449853.22	1395927.05
19	449938.09	1395963.86
20	450020.39	1395999.56
21	450052.10	1396013.20
22	450067.62	1396017.07
1	450072.46	1395997.67

ОПИСАНИЕ МЕСТОПОЛОЖЕНИЯ ГРАНИЦ
Публичный сервитут сети водопровода в.г.№11 с.Воздвиженка

(наименование объекта, местоположение границ которого описано (далее - объект))

Раздел 1

Сведения об объекте		
№ п/п	Характеристики объекта	Описание характеристик
1	2	3
1	Местоположение объекта	Российская Федерация, Приморский край, г.Уссурийск, с.Воздвиженка
2	Площадь объекта ± величина погрешности определения площади (P ± ΔP)	12 806 м ² ± 18 м ²
3	Иные характеристики объекта	-

Раздел 2

Сведения о местоположении границ объекта					
1. Система координат <u>мск-25, зона 1</u>					
2. Сведения о характерных точках границ объекта					
Обозначение характерных точек границ	Координаты, м		Метод определения координат характерной точки	Средняя квадратическая погрешность положения характерной точки (Mt), м	Описание обозначения точки на местности (при наличии)
	X	Y			
1	2	3	4	5	6
н1	450 072,46	1 395 997,67	Метод спутниковых геодезических измерений (определений)	0,10	отсутствует
н2	450 058,52	1 395 994,19		0,10	
н3	450 028,32	1 395 981,20		0,10	
н4	449 946,05	1 395 945,52		0,10	
н5	449 861,84	1 395 908,98		0,10	
н6	449 707,58	1 395 828,60		0,10	
н7	449 639,75	1 395 785,00		0,10	
н8	449 602,64	1 395 765,94		0,10	
н9	449 580,69	1 395 760,78		0,10	
н10	449 511,16	1 395 744,31		0,10	
н11	449 485,01	1 395 738,09		0,10	
н12	449 491,05	1 395 760,08		0,10	
н13	449 506,53	1 395 763,77		0,10	
н14	449 576,10	1 395 780,24		0,10	
н15	449 595,68	1 395 784,85		0,10	
н16	449 629,74	1 395 802,34		0,10	
н17	449 697,53	1 395 845,92		0,10	

Раздел 2

Сведения о местоположении границ объекта					
1	2	3	4	5	6
н18	449 853,22	1 395 927,05	Метод спутниковых геодезических измерений (определений)	0,10	отсутствует
н19	449 938,09	1 395 963,86		0,10	
н20	450 020,39	1 395 999,56		0,10	
н21	450 052,10	1 396 013,20		0,10	
н22	450 067,62	1 396 017,07		0,10	
н1	450 072,46	1 395 997,67		0,10	

3. Сведения о характерных точках части (частей) границы объекта

1	2	3	4	5	6
—	—	—	—	—	—

Раздел 3

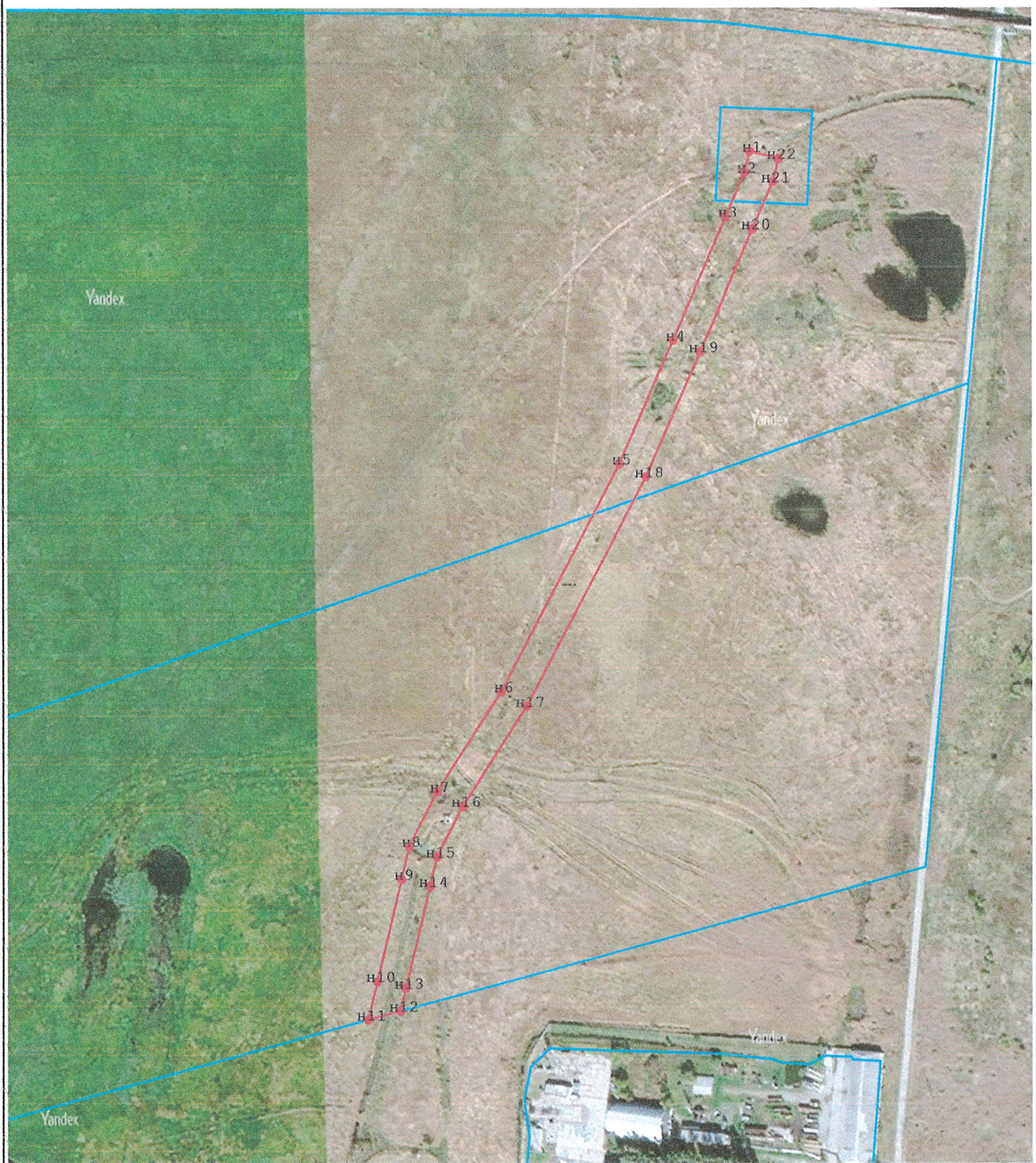
Сведения о местоположении измененных (уточненных) границ объекта							
1. Система координат <u>мск-25, зона 1</u>							
2. Сведения о характерных точках границ объекта							
Обозначение характерных точек границы	Существующие координаты, м		Измененные (уточненные) координаты, м		Метод определения координат характерной точки	Средняя квадратическая погрешность положения характерной точки (Mt), м	Описание обозначения точки на местности (при наличии)
	X	Y	X	Y			
1	2	3	4	5	6	7	8
—	—	—	—	—	—	—	—
3. Сведения о характерных точках части (частей) границы объекта							
1	2	3	4	5	6	7	8
—	—	—	—	—	—	—	—

ТЕКСТОВОЕ ОПИСАНИЕ

местоположения границ населенных пунктов, территориальных зон

Прохождение границы от точки		Описание прохождения границы
1	2	
н1	н1	3
		-

Раздел 4
План границ объекта



Масштаб 1:4 000

Используемые условные знаки и обозначения:

- - граница объекта
- - Характерная точка объекта

Подпись



Дата « 18 » декабря 20 22 г.

Место для оттиска печати (при наличии) лица, составившего описание местоположения границ объекта