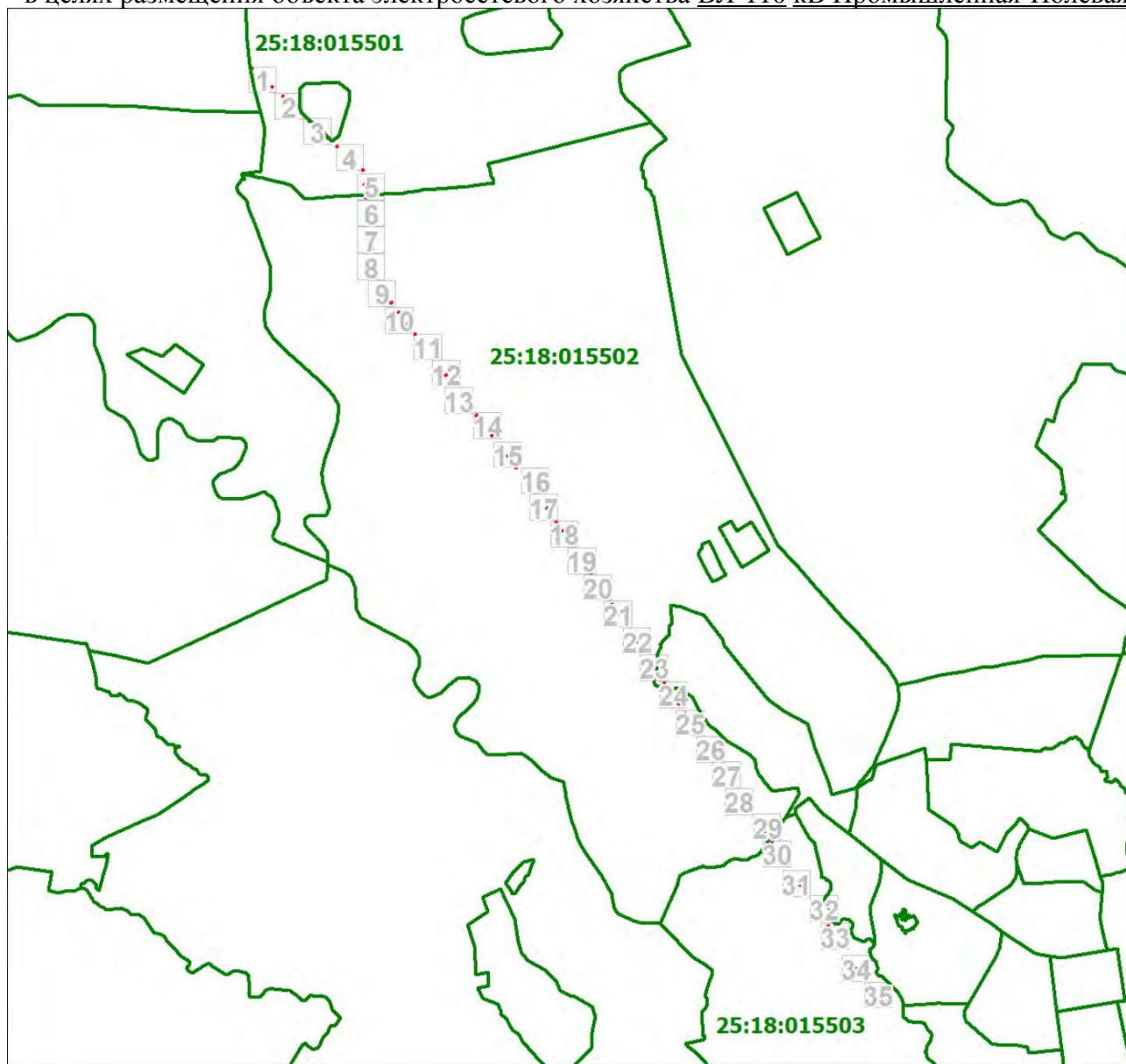


Приложение № 1

Утверждены постановлением
администрации Уссурийского
городского округа




от _____ № _____

ГРАНИЦЫ ПУБЛИЧНОГО СЕРВИТУТА
(СХЕМА РАСПОЛОЖЕНИЯ ГРАНИЦ ПУБЛИЧНОГО СЕРВИТУТА)
в целях размещения объекта электросетевого хозяйства ВЛ-110 кВ Промышленная-Полевая



Масштаб 1: 126244

Условные обозначения:

-  - границы публичного сервитута
-  - границы земельных участков, сведения о которых содержатся в ЕГРН; границы кадастровых кварталов
-  **2** - обозначение характерной точки границы публичного сервитута
- 11** - надписи кадастрового номера земельного участка
- 25:28:010009** - кадастровый номер кадастрового квартал

План границ объекта

Выносной лист № 1



Масштаб 1:3000

Используемые условные знаки и обозначения:

Условные обозначения представлены на листе 1

План границ объекта

Выносной лист № 2



Масштаб 1:3000

Используемые условные знаки и обозначения:

Условные обозначения представлены на листе 1

План границ объекта

Выносной лист № 3



Масштаб 1:3000

Используемые условные знаки и обозначения:

Условные обозначения представлены на листе 1

План границ объекта

Выносной лист № 4



Масштаб 1:3000

Используемые условные знаки и обозначения:

Условные обозначения представлены на листе 1

План границ объекта

Выносной лист № 5



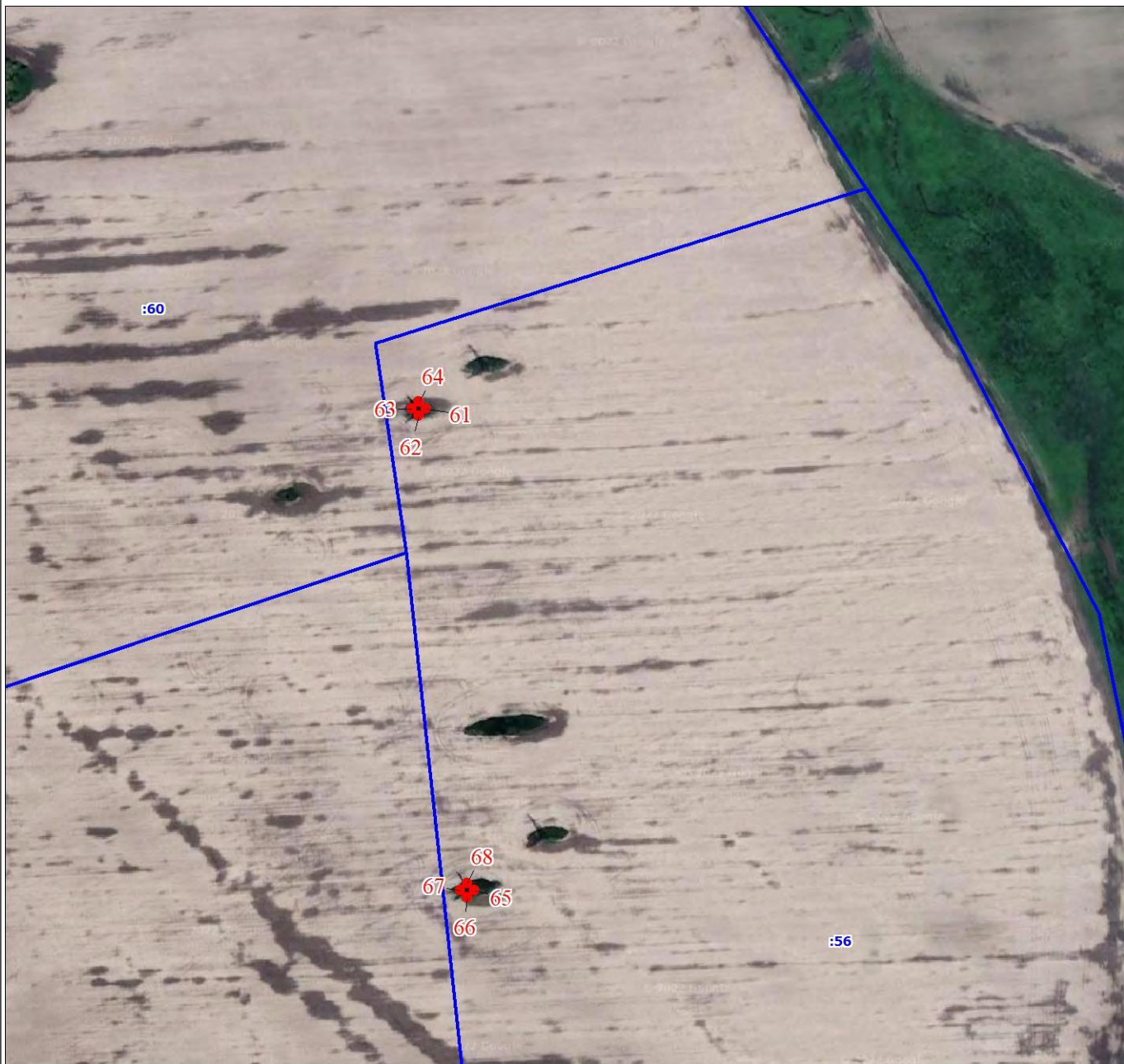
Масштаб 1:3000

Используемые условные знаки и обозначения:

Условные обозначения представлены на листе 1

План границ объекта

Выносной лист № 6



Масштаб 1:3000

Используемые условные знаки и обозначения:

Условные обозначения представлены на листе 1

План границ объекта

Выносной лист № 7



Масштаб 1:3000

Используемые условные знаки и обозначения:

Условные обозначения представлены на листе 1

План границ объекта

Выносной лист № 8



Масштаб 1:3000

Используемые условные знаки и обозначения:

Условные обозначения представлены на листе 1

План границ объекта

Выносной лист № 9



Масштаб 1:3000

Используемые условные знаки и обозначения:

Условные обозначения представлены на листе 1

План границ объекта

Выносной лист № 10



Масштаб 1:3000

Используемые условные знаки и обозначения:

Условные обозначения представлены на листе 1



Масштаб 1:3000

Используемые условные знаки и обозначения:

Условные обозначения представлены на листе 1



Масштаб 1:3000

Используемые условные знаки и обозначения:

Условные обозначения представлены на листе 1

План границ объекта

Выносной лист № 13



Масштаб 1:3000

Используемые условные знаки и обозначения:

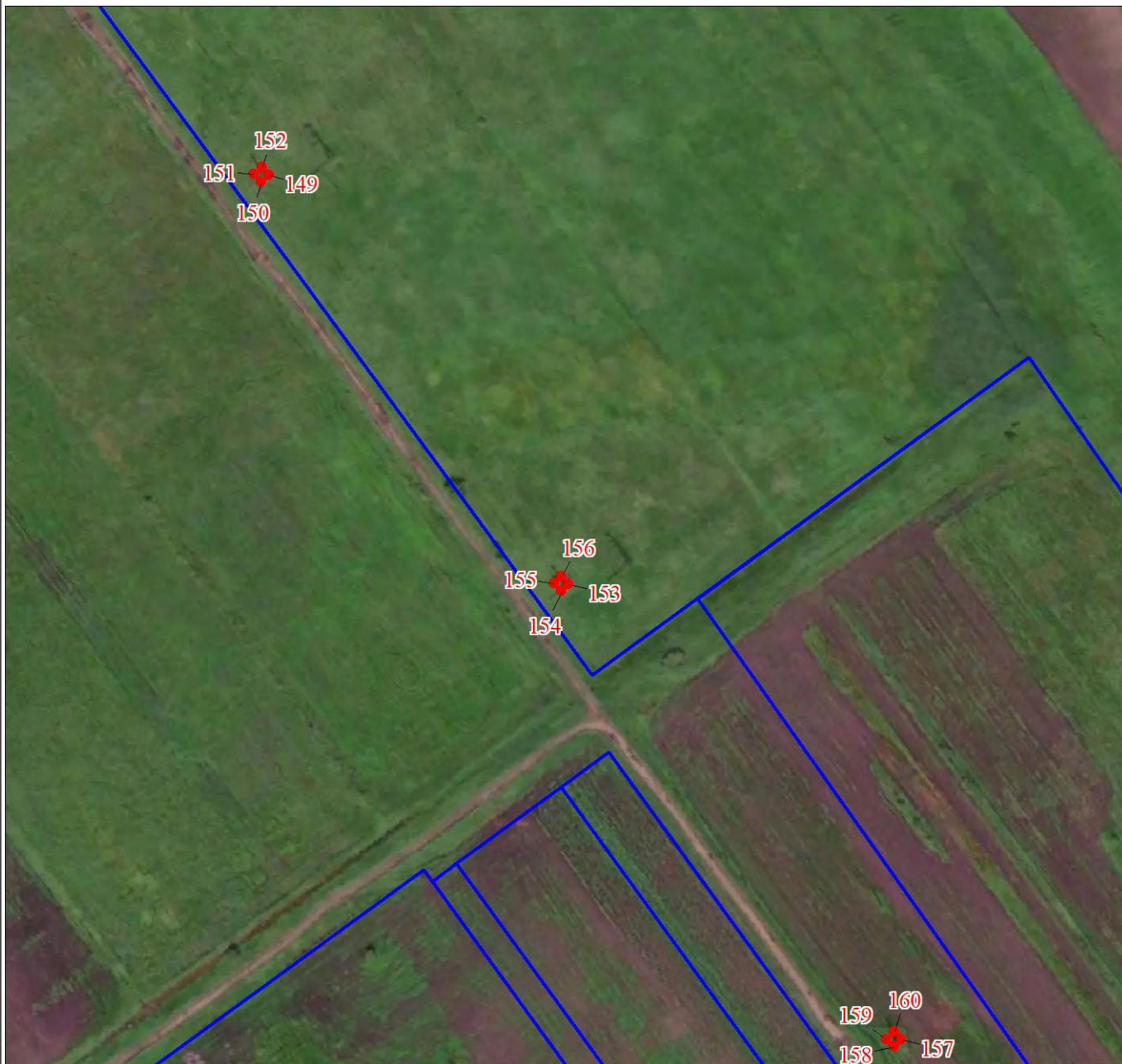
Условные обозначения представлены на листе 1



Масштаб 1:3000

Используемые условные знаки и обозначения:

Условные обозначения представлены на листе 1



Масштаб 1:3000

Используемые условные знаки и обозначения:

Условные обозначения представлены на листе 1



Масштаб 1:3000

Используемые условные знаки и обозначения:

Условные обозначения представлены на листе 1

План границ объекта

Выносной лист № 17



Масштаб 1:3000

Используемые условные знаки и обозначения:

Условные обозначения представлены на листе 1

План границ объекта

Выносной лист № 18



Масштаб 1:3000

Используемые условные знаки и обозначения:

Условные обозначения представлены на листе 1

План границ объекта

Выносной лист № 19



Масштаб 1:3000

Используемые условные знаки и обозначения:

Условные обозначения представлены на листе 1



Масштаб 1:3000

Используемые условные знаки и обозначения:

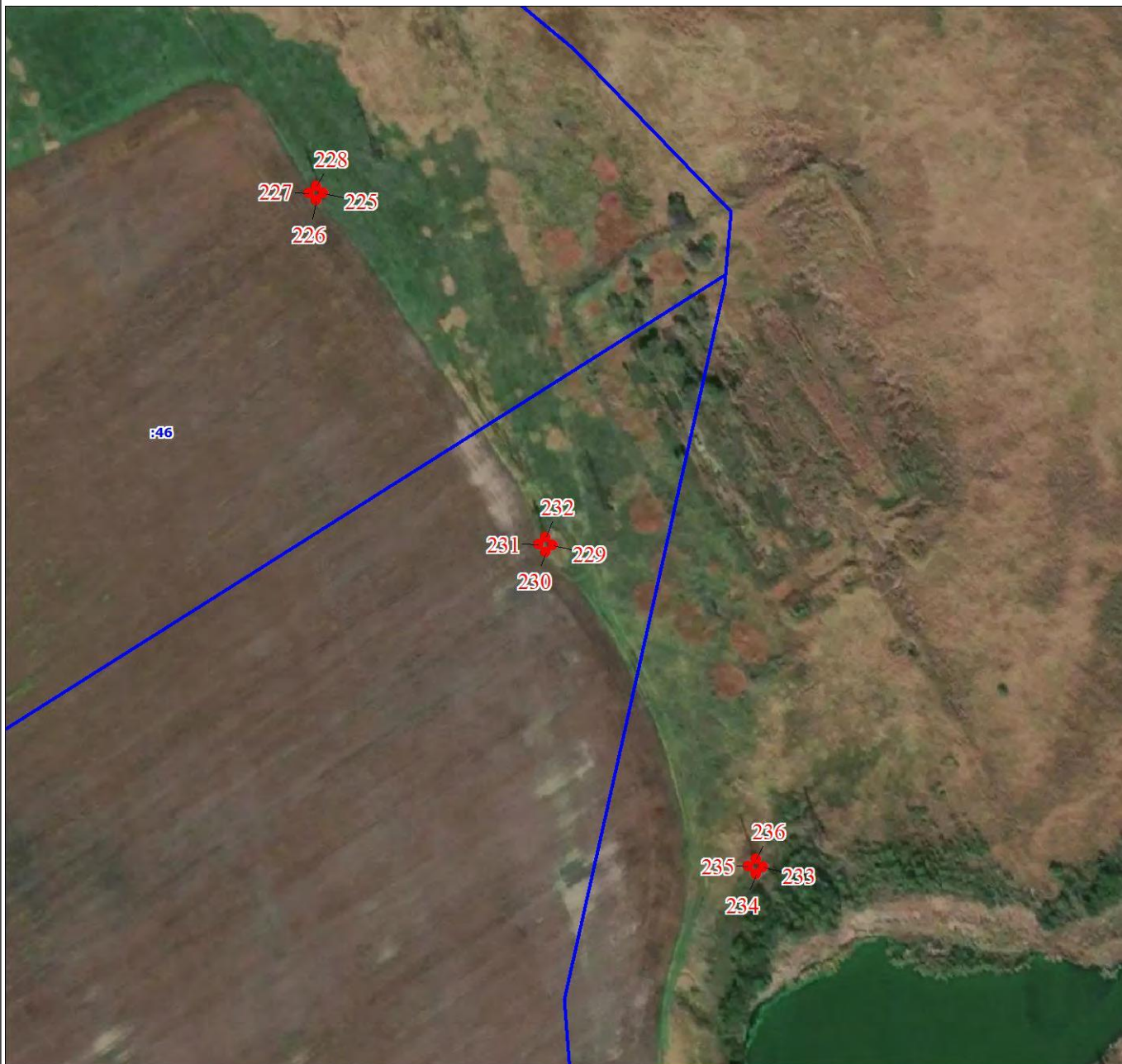
Условные обозначения представлены на листе 1



Масштаб 1:3000

Используемые условные знаки и обозначения:

Условные обозначения представлены на листе 1



Масштаб 1:3000

Используемые условные знаки и обозначения:

Условные обозначения представлены на листе 1

План границ объекта

Выносной лист № 23



Масштаб 1:3000

Используемые условные знаки и обозначения:

Условные обозначения представлены на листе 1

План границ объекта

Выносной лист № 24



Масштаб 1:3000

Используемые условные знаки и обозначения:

Условные обозначения представлены на листе 1

План границ объекта

Выносной лист № 25



Масштаб 1:3000

Используемые условные знаки и обозначения:

Условные обозначения представлены на листе 1

План границ объекта

Выносной лист № 26



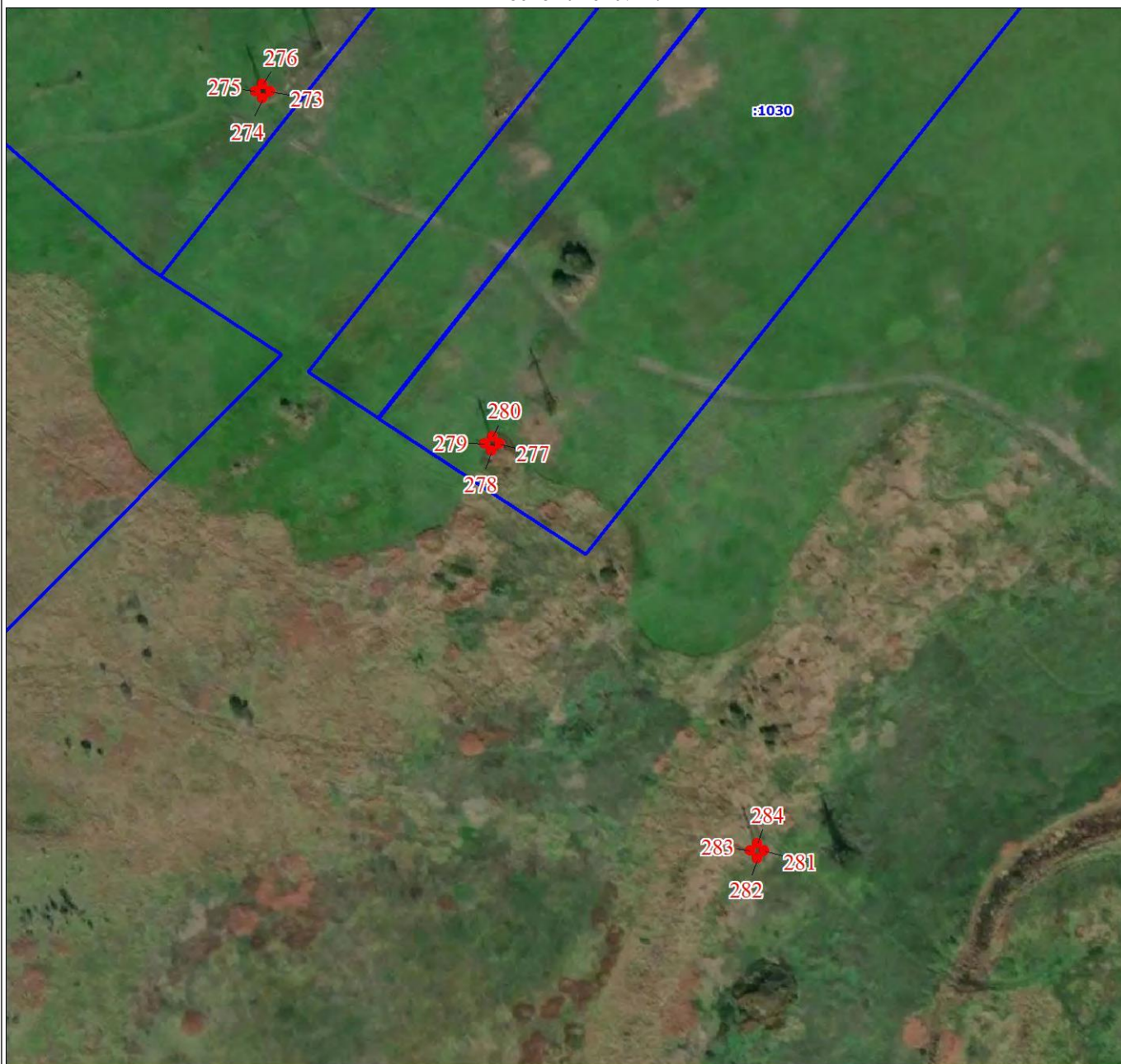
Масштаб 1:3000

Используемые условные знаки и обозначения:

Условные обозначения представлены на листе 1

План границ объекта

Выносной лист № 27



Масштаб 1:3000

Используемые условные знаки и обозначения:

Условные обозначения представлены на листе 1

План границ объекта

Выносной лист № 28



Масштаб 1:3000

Используемые условные знаки и обозначения:

Условные обозначения представлены на листе 1

План границ объекта

Выносной лист № 29



Масштаб 1:3000

Используемые условные знаки и обозначения:

Условные обозначения представлены на листе 1

План границ объекта

Выносной лист № 30



Масштаб 1:3000

Используемые условные знаки и обозначения:

Условные обозначения представлены на листе 1



Масштаб 1:3000

Используемые условные знаки и обозначения:

Условные обозначения представлены на листе 1



Масштаб 1:3000

Используемые условные знаки и обозначения:

Условные обозначения представлены на листе 1

План границ объекта

Выносной лист № 33



Масштаб 1:3000

Используемые условные знаки и обозначения:

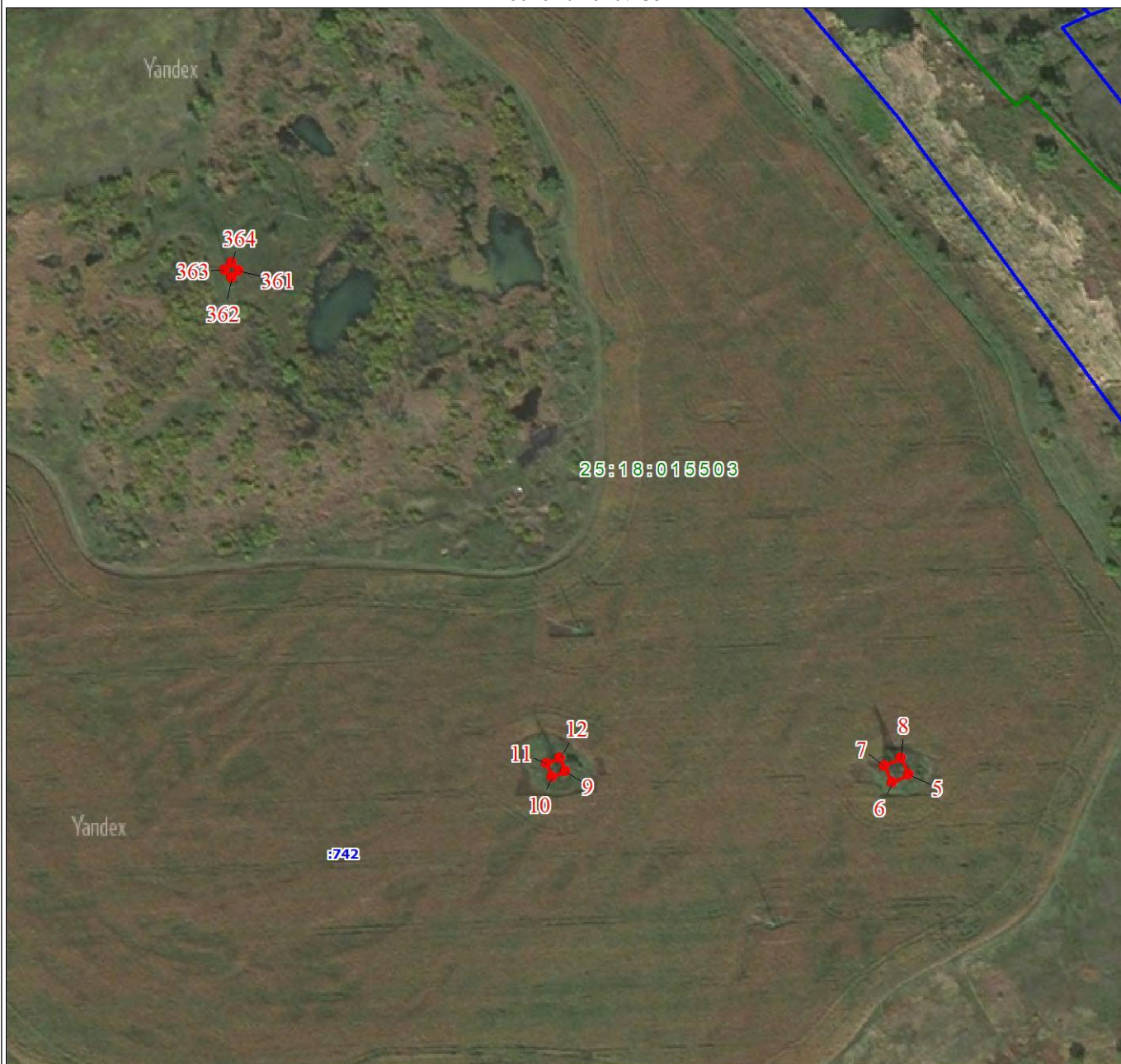
Условные обозначения представлены на листе 1



Масштаб 1:3000

Используемые условные знаки и обозначения:

Условные обозначения представлены на листе 1



Масштаб 1:3000

Используемые условные знаки и обозначения:

Условные обозначения представлены на листе 1

ОПИСАНИЕ ГРАНИЦ ПУБЛИЧНОГО СЕРВИТУТА

объекта ВЛ-110 кВ Промышленная-Полевая

Местоположение публичного сервитута	Приморский край, Уссурийск г	
Площадь публичного сервитута	2570 кв.м., из них: - в границах земельного участка 25:18:015501:2 - 343 кв.м, - в границах земельного участка 25:18:015502:60 - 24 кв.м, - в границах земельного участка 25:18:015502:56 - 74 кв.м, - в границах земельного участка 25:18:015502:1357 - 73 кв.м, - в границах земельного участка 25:18:015502:1388 - 19 кв.м, - в границах земельного участка 25:18:015502:1049 - 74 кв.м, - в границах земельного участка 25:18:015502:1052 - 220 кв.м, - в границах земельного участка 25:18:015502:1119, 25:18:015502:1014 - 24 кв.м, - в границах земельного участка 25:18:015502:1084 - 49 кв.м, - в границах земельного участка 25:18:015502:47 - 73 кв.м, - в границах земельного участка 25:18:015502:1078 - 25 кв.м, - в границах земельного участка 25:18:015502:46 - 49 кв.м, - в границах земельного участка 25:18:015502:40 - 25 кв.м, - в границах земельного участка 25:18:310101:3551 - 24 кв.м, - в границах земельного участка 25:18:015502:80 - 74 кв.м, - в границах земельного участка 25:18:015502:65 - 49 кв.м, - в границах земельного участка 25:18:015502:1017 - 49 кв.м, - в границах земельного участка 25:18:015502:1030 - 24 кв.м, - в границах земельного участка 25:18:015502:1373 - 24 кв.м, - в границах земельного участка 25:18:015502:806 - 25 кв.м, - в границах земельного участка 25:18:015502: 1103- 24 кв.м, - в границах земельного участка 25:18:000000:740 - 245 кв.м, - в границах земельного участка 25:18:000000:742 - 253 кв.м, - в неразграниченных землях квартала 25:18:015501 - 25 кв.м, - в неразграниченных землях квартала 25:18:015502 - 657 кв.м, - в неразграниченных землях квартала 25:18:310101 - 25 кв.м.	
Система координат	МСК-25 зона 1	
Метод определения координат характерной точки	Метод спутниковых геодезических измерений (определений)	
Средняя квадратическая погрешность положения характерной точки (Ml), м	0.1	
Перечень характерных точек		
Обозначение характерных точек границ	Координаты, м	
	X	Y
I	2	3
Часть N 1		
1	449382.67	1385464.05
2	449376.24	1385455.62
3	449384.67	1385449.19
4	449391.10	1385457.62
1	449382.67	1385464.05
Часть N 2		
5	436254.02	1394768.57
6	436250.03	1394760.50
7	436258.10	1394756.51
8	436262.08	1394764.58
5	436254.02	1394768.57

Часть N 3		
9	436253.16	1394603.40
10	436250.39	1394596.97
11	436256.82	1394594.20
12	436259.59	1394600.63
9	436253.16	1394603.40
Часть N 4		
13	452094.81	1384776.06
14	452093.62	1384769.16
15	452100.52	1384767.97
16	452101.71	1384774.86
13	452094.81	1384776.06
Часть N 5		
17	445432.37	1388427.43
18	445428.88	1388421.37
19	445434.95	1388417.88
20	445438.44	1388423.95
17	445432.37	1388427.43
Часть N 6		
21	449960.20	1385021.16
22	449958.26	1385014.44
23	449964.98	1385012.50
24	449966.93	1385019.22
21	449960.20	1385021.16
Часть N 7		
25	445378.58	1388462.65
26	445375.10	1388456.59
27	445381.16	1388453.10
28	445384.65	1388459.16
25	445378.58	1388462.65
Часть N 8		
29	452876.33	1383929.11
30	452872.83	1383925.61
31	452876.33	1383922.11
32	452879.83	1383925.61
29	452876.33	1383929.11
Часть N 9		
33	452708.13	1384112.68
34	452704.63	1384109.18
35	452708.13	1384105.68
36	452711.63	1384109.18
33	452708.13	1384112.68
Часть N 10		
37	452549.77	1384281.13
38	452546.27	1384277.63
39	452549.77	1384274.13
40	452553.27	1384277.63
37	452549.77	1384281.13
Часть N 11		
41	452374.83	1384473.05
42	452371.33	1384469.55
43	452374.83	1384466.05
44	452378.33	1384469.55
41	452374.83	1384473.05
Часть N 12		

45	452236.11	1384623.47
46	452232.61	1384619.97
47	452236.11	1384616.47
48	452239.61	1384619.97
45	452236.11	1384623.47
Часть N 13		
49	453505.12	1383247.35
50	453501.62	1383243.85
51	453505.12	1383240.35
52	453508.62	1383243.85
49	453505.12	1383247.35
Часть N 14		
53	451826.65	1384805.16
54	451823.15	1384801.66
55	451826.65	1384798.16
56	451830.15	1384801.66
53	451826.65	1384805.16
Часть N 15		
57	451570.88	1384835.77
58	451567.38	1384832.27
59	451570.88	1384828.77
60	451574.38	1384832.27
57	451570.88	1384835.77
Часть N 16		
61	451328.24	1384863.41
62	451324.74	1384859.91
63	451328.24	1384856.41
64	451331.74	1384859.91
61	451328.24	1384863.41
Часть N 17		
65	451097.95	1384889.64
66	451094.45	1384886.14
67	451097.95	1384882.64
68	451101.45	1384886.14
65	451097.95	1384889.64
Часть N 18		
69	450844.24	1384918.54
70	450840.74	1384915.04
71	450844.24	1384911.54
72	450847.74	1384915.04
69	450844.24	1384918.54
Часть N 19		
73	450596.49	1384946.91
74	450592.99	1384943.41
75	450596.49	1384939.91
76	450599.99	1384943.41
73	450596.49	1384946.91
Часть N 20		
77	450358.20	1384973.89
78	450354.70	1384970.39
79	450358.20	1384966.89
80	450361.70	1384970.39
77	450358.20	1384973.89
Часть N 21		
81	450189.66	1384993.71

82	450186.16	1384990.21
83	450189.66	1384986.71
84	450193.16	1384990.21
81	450189.66	1384993.71
Часть N 22		
85	453200.41	1383578.37
86	453196.91	1383574.87
87	453200.41	1383571.37
88	453203.91	1383574.87
85	453200.41	1383578.37
Часть N 23		
89	449761.93	1385172.04
90	449758.43	1385168.54
91	449761.93	1385165.04
92	449765.43	1385168.54
89	449761.93	1385172.04
Часть N 24		
93	449570.22	1385317.13
94	449566.72	1385313.63
95	449570.22	1385310.13
96	449573.72	1385313.63
93	449570.22	1385317.13
Часть N 25		
97	454043.01	1382661.90
98	454039.51	1382658.40
99	454043.01	1382654.90
100	454046.51	1382658.40
97	454043.01	1382661.90
Часть N 26		
101	449161.21	1385625.90
102	449157.71	1385622.40
103	449161.21	1385618.90
104	449164.71	1385622.40
101	449161.21	1385625.90
Часть N 27		
105	448967.79	1385771.63
106	448964.29	1385768.13
107	448967.79	1385764.63
108	448971.29	1385768.13
105	448967.79	1385771.63
Часть N 28		
109	448769.72	1385920.86
110	448766.22	1385917.36
111	448769.72	1385913.86
112	448773.22	1385917.36
109	448769.72	1385920.86
Часть N 29		
113	448583.69	1386063.43
114	448580.19	1386059.93
115	448583.69	1386056.43
116	448587.19	1386059.93
113	448583.69	1386063.43
Часть N 30		
117	448385.23	1386213.49
118	448381.73	1386209.99

119	448385.23	1386206.49
120	448388.73	1386209.99
117	448385.23	1386213.49
Часть N 31		
121	448189.57	1386361.44
122	448186.07	1386357.94
123	448189.57	1386354.44
124	448193.07	1386357.94
121	448189.57	1386361.44
Часть N 32		
125	447994.63	1386508.07
126	447991.13	1386504.57
127	447994.63	1386501.07
128	447998.13	1386504.57
125	447994.63	1386508.07
Часть N 33		
129	447811.15	1386644.22
130	447807.65	1386640.72
131	447811.15	1386637.22
132	447814.65	1386640.72
129	447811.15	1386644.22
Часть N 34		
133	447619.14	1386790.27
134	447615.64	1386786.77
135	447619.14	1386783.27
136	447622.64	1386786.77
133	447619.14	1386790.27
Часть N 35		
137	447419.31	1386941.41
138	447415.81	1386937.91
139	447419.31	1386934.41
140	447422.81	1386937.91
137	447419.31	1386941.41
Часть N 36		
141	447238.83	1387077.91
142	447235.33	1387074.41
143	447238.83	1387070.91
144	447242.33	1387074.41
141	447238.83	1387077.91
Часть N 37		
145	447034.81	1387232.29
146	447031.31	1387228.79
147	447034.81	1387225.29
148	447038.31	1387228.79
145	447034.81	1387232.29
Часть N 38		
149	446834.52	1387384.65
150	446831.02	1387381.15
151	446834.52	1387377.65
152	446838.02	1387381.15
149	446834.52	1387384.65
Часть N 39		
153	446640.75	1387531.14
154	446637.25	1387527.64
155	446640.75	1387524.14

156	446644.25	1387527.64
153	446640.75	1387531.14
Часть N 40		
157	446425.17	1387693.59
158	446421.67	1387690.09
159	446425.17	1387686.59
160	446428.67	1387690.09
157	446425.17	1387693.59
Часть N 41		
161	446230.98	1387843.17
162	446227.48	1387839.67
163	446230.98	1387836.17
164	446234.48	1387839.67
161	446230.98	1387843.17
Часть N 42		
165	446039.99	1387986.38
166	446036.49	1387982.88
167	446039.99	1387979.38
168	446043.49	1387982.88
165	446039.99	1387986.38
Часть N 43		
169	445851.97	1388130.52
170	445848.47	1388127.02
171	445851.97	1388123.52
172	445855.47	1388127.02
169	445851.97	1388130.52
Часть N 44		
173	445643.10	1388283.40
174	445639.60	1388279.90
175	445643.10	1388276.40
176	445646.60	1388279.90
173	445643.10	1388283.40
Часть N 45		
177	453355.54	1383409.84
178	453352.04	1383406.34
179	453355.54	1383402.84
180	453359.04	1383406.34
177	453355.54	1383409.84
Часть N 46		
181	453034.28	1383758.85
182	453030.78	1383755.35
183	453034.28	1383751.85
184	453037.78	1383755.35
181	453034.28	1383758.85
Часть N 47		
185	445210.43	1388575.25
186	445206.93	1388571.75
187	445210.43	1388568.25
188	445213.93	1388571.75
185	445210.43	1388575.25
Часть N 48		
189	445015.43	1388706.93
190	445011.93	1388703.43
191	445015.43	1388699.93
192	445018.93	1388703.43

189	445015.43	1388706.93
Часть N 49		
193	444804.02	1388849.69
194	444800.52	1388846.19
195	444804.02	1388842.69
196	444807.52	1388846.19
193	444804.02	1388849.69
Часть N 50		
197	444604.46	1388984.84
198	444600.96	1388981.34
199	444604.46	1388977.84
200	444607.96	1388981.34
197	444604.46	1388984.84
Часть N 51		
201	444406.99	1389119.68
202	444403.49	1389116.18
203	444406.99	1389112.68
204	444410.49	1389116.18
201	444406.99	1389119.68
Часть N 52		
205	444200.22	1389258.61
206	444196.72	1389255.11
207	444200.22	1389251.61
208	444203.72	1389255.11
205	444200.22	1389258.61
Часть N 53		
209	444000.95	1389392.36
210	443997.45	1389388.86
211	444000.95	1389385.36
212	444004.45	1389388.86
209	444000.95	1389392.36
Часть N 54		
213	443808.97	1389522.56
214	443805.47	1389519.06
215	443808.97	1389515.56
216	443812.47	1389519.06
213	443808.97	1389522.56
Часть N 55		
217	443634.39	1389639.31
218	443630.89	1389635.81
219	443634.39	1389632.31
220	443637.89	1389635.81
217	443634.39	1389639.31
Часть N 56		
221	443446.13	1389765.22
222	443442.63	1389761.72
223	443446.13	1389758.22
224	443449.63	1389761.72
221	443446.13	1389765.22
Часть N 57		
225	443270.99	1389882.34
226	443267.49	1389878.84
227	443270.99	1389875.34
228	443274.49	1389878.84
225	443270.99	1389882.34

Часть N 58		
229	443104.36	1389994.82
230	443100.86	1389991.32
231	443104.36	1389987.82
232	443107.86	1389991.32
229	443104.36	1389994.82
Часть N 59		
233	442951.86	1390097.75
234	442948.36	1390094.25
235	442951.86	1390090.75
236	442955.36	1390094.25
233	442951.86	1390097.75
Часть N 60		
237	442689.12	1390275.10
238	442685.62	1390271.60
239	442689.12	1390268.10
240	442692.62	1390271.60
237	442689.12	1390275.10
Часть N 61		
241	442517.25	1390391.11
242	442513.75	1390387.61
243	442517.25	1390384.11
244	442520.75	1390387.61
241	442517.25	1390391.11
Часть N 62		
245	442315.53	1390526.44
246	442312.03	1390522.94
247	442315.53	1390519.44
248	442319.03	1390522.94
245	442315.53	1390526.44
Часть N 63		
249	442108.98	1390665.01
250	442105.48	1390661.51
251	442108.98	1390658.01
252	442112.48	1390661.51
249	442108.98	1390665.01
Часть N 64		
253	441914.39	1390795.56
254	441910.89	1390792.06
255	441914.39	1390788.56
256	441917.89	1390792.06
253	441914.39	1390795.56
Часть N 65		
257	441584.59	1391019.74
258	441581.09	1391016.24
259	441584.59	1391012.74
260	441588.09	1391016.24
257	441584.59	1391019.74
Часть N 66		
261	441333.47	1391185.91
262	441329.97	1391182.41
263	441333.47	1391178.91
264	441336.97	1391182.41
261	441333.47	1391185.91
Часть N 67		

265	441139.05	1391316.97
266	441135.55	1391313.47
267	441139.05	1391309.97
268	441142.55	1391313.47
265	441139.05	1391316.97
Часть N 68		
269	440956.44	1391440.08
270	440952.94	1391436.58
271	440956.44	1391433.08
272	440959.94	1391436.58
269	440956.44	1391440.08
Часть N 69		
273	440769.87	1391565.85
274	440766.37	1391562.35
275	440769.87	1391558.85
276	440773.37	1391562.35
273	440769.87	1391565.85
Часть N 70		
277	440602.85	1391678.40
278	440599.35	1391674.90
279	440602.85	1391671.40
280	440606.35	1391674.90
277	440602.85	1391678.40
Часть N 71		
281	440409.54	1391808.66
282	440406.04	1391805.16
283	440409.54	1391801.66
284	440413.04	1391805.16
281	440409.54	1391808.66
Часть N 72		
285	440226.19	1391931.84
286	440222.69	1391928.34
287	440226.19	1391924.84
288	440229.69	1391928.34
285	440226.19	1391931.84
Часть N 73		
289	440066.06	1392039.42
290	440062.56	1392035.92
291	440066.06	1392032.42
292	440069.56	1392035.92
289	440066.06	1392039.42
Часть N 74		
293	439895.75	1392153.83
294	439892.25	1392150.33
295	439895.75	1392146.83
296	439899.25	1392150.33
293	439895.75	1392153.83
Часть N 75		
297	439679.50	1392299.11
298	439676.00	1392295.61
299	439679.50	1392292.11
300	439683.00	1392295.61
297	439679.50	1392299.11
Часть N 76		
301	439481.02	1392432.10

302	439477.52	1392428.60
303	439481.02	1392425.10
304	439484.52	1392428.60
301	439481.02	1392432.10
Часть N 77		
305	439270.68	1392573.03
306	439267.18	1392569.53
307	439270.68	1392566.03
308	439274.18	1392569.53
305	439270.68	1392573.03
Часть N 78		
309	439070.58	1392707.11
310	439067.08	1392703.61
311	439070.58	1392700.11
312	439074.08	1392703.61
309	439070.58	1392707.11
Часть N 79		
313	438862.05	1392847.79
314	438858.55	1392844.29
315	438862.05	1392840.79
316	438865.55	1392844.29
313	438862.05	1392847.79
Часть N 80		
317	438663.44	1392981.78
318	438659.94	1392978.28
319	438663.44	1392974.78
320	438666.94	1392978.28
317	438663.44	1392981.78
Часть N 81		
321	438467.81	1393113.76
322	438464.31	1393110.26
323	438467.81	1393106.76
324	438471.31	1393110.26
321	438467.81	1393113.76
Часть N 82		
325	438287.08	1393235.69
326	438283.58	1393232.19
327	438287.08	1393228.69
328	438290.58	1393232.19
325	438287.08	1393235.69
Часть N 83		
329	438086.81	1393370.10
330	438083.31	1393366.60
331	438086.81	1393363.10
332	438090.31	1393366.60
329	438086.81	1393370.10
Часть N 84		
333	437880.23	1393508.75
334	437876.73	1393505.25
335	437880.23	1393501.75
336	437883.73	1393505.25
333	437880.23	1393508.75
Часть N 85		
337	437681.49	1393642.13
338	437677.99	1393638.63

339	437681.49	1393635.13
340	437684.99	1393638.63
337	437681.49	1393642.13
Часть N 86		
341	437481.14	1393776.59
342	437477.64	1393773.09
343	437481.14	1393769.59
344	437484.64	1393773.09
341	437481.14	1393776.59
Часть N 87		
345	437275.62	1393915.10
346	437272.12	1393911.60
347	437275.62	1393908.10
348	437279.12	1393911.60
345	437275.62	1393915.10
Часть N 88		
349	437076.94	1394049.00
350	437073.44	1394045.50
351	437076.94	1394042.00
352	437080.44	1394045.50
349	437076.94	1394049.00
Часть N 89		
353	436880.03	1394181.70
354	436876.53	1394178.20
355	436880.03	1394174.70
356	436883.53	1394178.20
353	436880.03	1394181.70
Часть N 90		
357	436665.19	1394326.33
358	436661.69	1394322.83
359	436665.19	1394319.33
360	436668.69	1394322.83
357	436665.19	1394326.33
Часть N 91		
361	436491.62	1394443.18
362	436488.12	1394439.68
363	436491.62	1394436.18
364	436495.12	1394439.68
361	436491.62	1394443.18
Часть N 92		
365	453687.55	1383048.67
366	453684.05	1383045.17
367	453687.55	1383041.67
368	453691.05	1383045.17
365	453687.55	1383048.67
Часть N 93		
369	453884.49	1382834.43
370	453880.99	1382830.93
371	453884.49	1382827.43
372	453887.99	1382830.93
369	453884.49	1382834.43
Часть N 94		
373	441730.77	1390915.39
374	441728.30	1390911.10
375	441732.59	1390908.64

376	441735.06	1390912.93
373	441730.77	1390915.39