

ООО “Землемер”

E-mail: ZEMLEMERUS@yandex.ru



692519, Приморский край, г. Уссурийск,
ул. Володарского, 86, каб. 121

тел.: 8(4234) 32-99-00, факс 32-98-24

ДОКУМЕНТАЦИЯ ПО ПЛАНИРОВКЕ ТЕРРИТОРИИ

**Проект межевания территории в городе Уссурийске в границах
улицы Пионерская, улицы Кирова, улицы Пологая**

ПРОЕКТ МЕЖЕВАНИЯ ТЕРРИТОРИИ

Заместитель директора _____ Кирсанов М.И.

Уссурийск
2021 г.

ООО “Землемер”

E-mail: ZEMLEMERUS@yandex.ru



692519, Приморский край, г. Уссурийск,
ул. Володарского, 86, каб. 121

тел.: 8(4234) 32-99-00, факс 32-98-24

ДОКУМЕНТАЦИЯ ПО ПЛАНИРОВКЕ ТЕРРИТОРИИ

**Проект межевания территории в городе Уссурийске в границах
улицы Пионерская, улицы Кирова, улицы Пологая**

ПРОЕКТ МЕЖЕВАНИЯ ТЕРРИТОРИИ

УТВЕРЖДАЕМАЯ ЧАСТЬ

ТОМ III

Заместитель директора _____ Кирсанов М.И.

Уссурийск
2021 г.



АДМИНИСТРАЦИЯ
УССУРИЙСКОГО ГОРОДСКОГО ОКРУГА
ПРИМОРСКОГО КРАЯ

ПОСТАНОВЛЕНИЕ

03.03.2020

№ 505

г. Уссурийск

О подготовке документации по планировке (проект планировки и проект межевания) территории в городе Уссурийске в границах улицы Пионерская, улицы Кирова, улицы Пологая

В соответствии со статьями 41, 43, 45, 46 Градостроительного Кодекса Российской Федерации, решением Думы Уссурийского городского округа от 26 мая 2009 года № 52 «Об утверждении Генерального плана Уссурийского городского округа», решением Думы Уссурийского городского округа от 04 декабря 2006 года № 510-НПА «О Положении о порядке подготовки и утверждения документации по планировке территории Уссурийского городского округа», решением Думы муниципального образования город Уссурийск и Уссурийский район от 30 ноября 2004 года № 104 «О Правилах землепользования и застройки Уссурийского городского округа», Уставом Уссурийского городского округа, по инициативе управления градостроительства администрации Уссурийского городского округа

ПОСТАНОВЛЯЕТ:

1. Обеспечить управлению градостроительства администрации Уссурийского городского округа подготовку документации по планировке (проект планировки и проект межевания) территории в городе Уссурийске в границах улицы Пионерская, улицы Кирова, улицы Пологая (далее – документация по планировке территории) в срок до 30 декабря 2020 года.

046120

2. Границы элемента планировочной структуры для подготовки документации по планировке территории принять в соответствии со схемой (Приложение № 1).

3. Отделу пресс-службы администрации Уссурийского городского округа (Тесленко) опубликовать настоящее постановление в средствах массовой информации.

4. Управлению информатизации и организации предоставления муниципальных услуг администрации Уссурийского городского округа (Панченко) разместить настоящее постановление на официальном сайте администрации Уссурийского городского округа.

Глава Уссурийского
городского округа

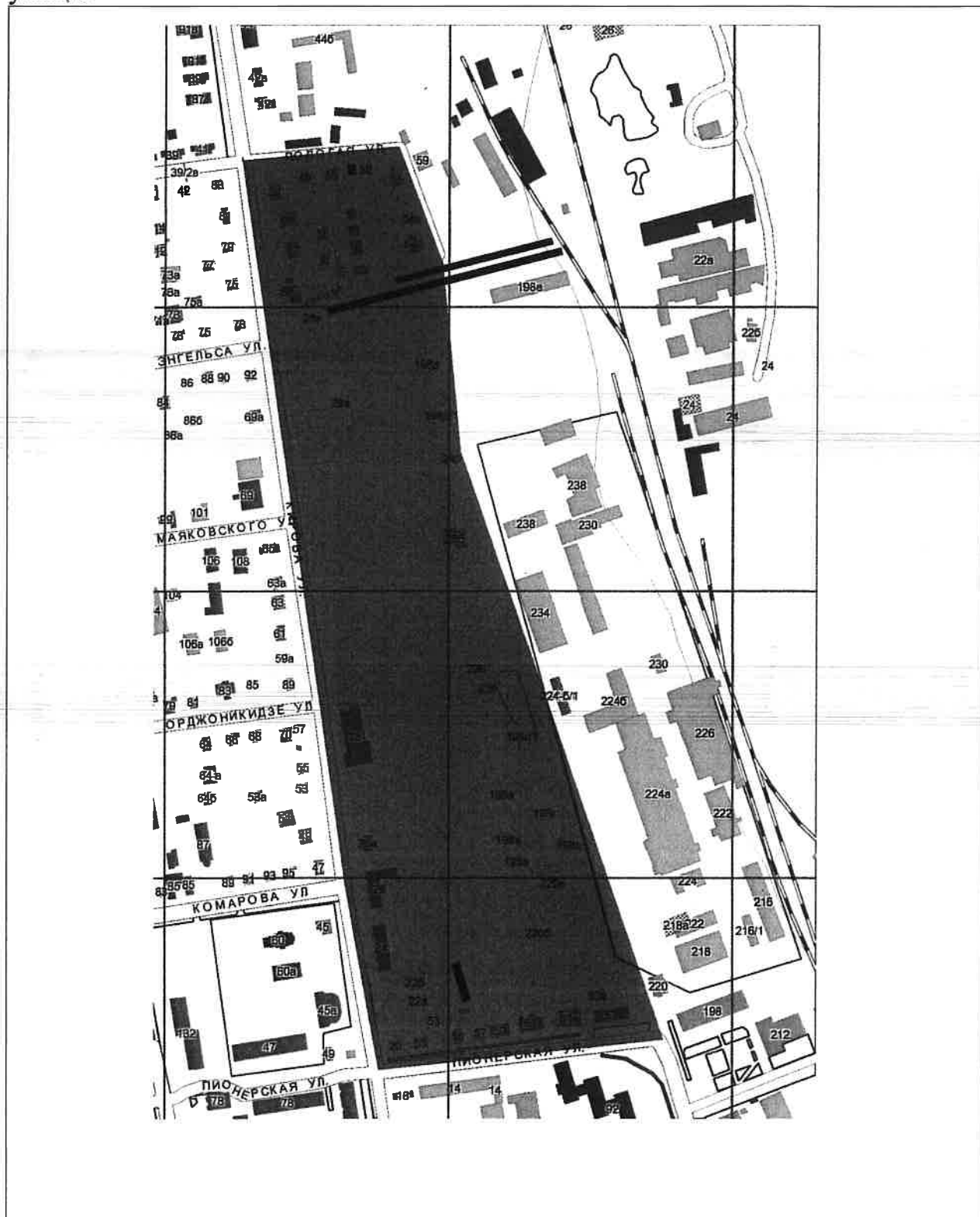


Е.Е. Корж

Приложение № 1

к постановлению администрации
Уссурийского городского округа
от 03.03.2020 № 505

Границы элемента планировочной структуры территории
в городе Уссурийске в границах улицы Пионерская, улицы Кирова,
улицы Пологая



ПОЯСНИТЕЛЬНАЯ ЗАПИСКА

Утверждаемая часть

1. Введение

Проект межевания территории разработан на основании Постановления администрации Уссурийского городского округа от 03 марта 2020 года № 505 «О подготовке документации по планировке (проект межевания и проект планировки) территории в городе Уссурийске в границах улицы Пионерская, улицы Кирова, улицы Пологая» и состоит из утверждаемой части и материалов по обоснованию.

Проект межевания разработан для определения местоположения границ образуемых, изменяемых и уточняемых земельных участков и установления границы красных линий для застроенных территорий, в связи с образованием или изменением земельных участков, расположенных в границах территории.

Исходными данными для разработки проекта межевания послужили:

-Кадастровый план территории № 25/ИСХ/20-277742 от 02.07.2020г.

-Выписки из Единого государственного реестра недвижимости об объектах недвижимости;

-Технические паспорта на объекты недвижимости;

- Инженерно-топографический план М1:1000.

При разработке проекта учитывались требования следующих нормативных документов:

-Земельный кодекс Российской Федерации от 25.10.2001 г. №136-ФЗ;

- Градостроительный кодекс Российской Федерации от 29.12.2004 г. № 190-ФЗ;

- Федеральный закон от 29.12.2004 г. № 191-ФЗ «О введении в действие Градостроительного кодекса Российской Федерации»;

- Федеральный закон от 06.10.2003 г. № 131-ФЗ «Об общих принципах организации местного самоуправления в РФ»;

- Федеральный закон от 25.06.2002 г. № 73-ФЗ «Об объектах культурного наследия (памятниках истории и культуры) народов Российской Федерации»;

						Муниципальный контракт № 0120300006520000261 от 26.10.2020 г.	Лист
Изм.	Кол.уч	Лист	№ док.	Подпись	Дата		7

- Федеральный закон от 10.01.2002 г. № 7-ФЗ «Об охране окружающей среды»;
- Федеральный закон от 25.10.2001 г. № 136-ФЗ «Земельный кодекс Российской Федерации»;
- Федеральный закон от 25.10.2001 г. № 137-ФЗ «О введении в действие Земельного кодекса Российской Федерации»;
- Гражданский Кодекс РФ (часть 1) от 30.11.1994 г. № 51-ФЗ;
- Гражданский Кодекс РФ (часть 2) от 26.01.1996 г. № 14-ФЗ;
- Федеральный закон от 17.11.1995 г. № 169-ФЗ «Об архитектурной деятельности в Российской Федерации»;
- Федеральный закон от 14.03.1995 г. № 33-ФЗ «Об особо охраняемых природных территориях»;
- Закон Приморского края от 29.06.2009 г. № 446-КЗ «О градостроительной деятельности на территории Приморского края»;
- Постановление Администрации Приморского края от 21.12.2016 г. № 593-ПА «Об утверждении региональных нормативов градостроительного проектирования в Приморском крае»;
- Решение Думы Уссурийского городского округа от 25.12.2018 г. № 943-НПА «Об утверждении местных нормативов градостроительного проектирования на территории Уссурийского городского округа»;
- Решение Думы Уссурийского городского округа от 26.05.2009 г. № 52 «Об утверждении Генерального плана Уссурийского городского округа»;
- Решение Думы муниципального образования г. Уссурийск и Уссурийский район от 30.11.2004 г. № 104 «О Правилах землепользования и застройки Уссурийского городского округа»;
- Решение Думы Уссурийского городского округа от 04.12.2006 г. № 510-НПА «Положение о порядке подготовки и утверждения документации по планировке территории Уссурийского городского округа»;
- СНиП 11-04-2003 «Инструкция о порядке разработки, согласования, экспертизы и утверждения градостроительной документации» (в части не противоречащей Градостроительному Кодексу РФ);

						Муниципальный контракт № 0120300006520000261 от 26.10.2020 г.	Лист
Изм.	Кол.уч	Лист	№ док.	Подпись	Дата		8

- СП 42.13330.2016 «Градостроительство. Планировка и застройка городских и сельских поселений»;

- РДС 30-201-98 «Инструкция о порядке проектирования и установления красных линий в городах и других поселениях Российской Федерации»;

- Инструкция о порядке разработки, согласования, экспертизы и утверждения градостроительной документации, утверждённой постановлением Государственного комитета РФ по строительству и жилищно-коммунальному комплексу от 29.10.2002 г. № 150;

- Инструкция по топографической съемке в масштабах 1:5000, 1:2000, 1:1000, 1:500, М., «Недра», 1982 г., ГКИНП-02-033-82.

- Иные правовые нормативные акты.

2. Характеристика территории межевания и цели выполнения проекта межевания

Участок, предназначенный для подготовки проекта межевания расположен на территории Уссурийского городского округа Приморского края, категория земель – земли населенных пунктов. Проектируемая территория находится в границах кадастрового квартала с номером 25:34:016402.

Участок граничит:

-с северной стороны - ул. Пологая;

-с южной стороны -ул. Пионерская;

-с западной стороны -ул. Кирова;

-с восточной стороны – частично ул. Краснознаменная;

Проект межевания территории подготовлен в целях:

-определения местоположения границ образуемых земельных участков для размещения многоквартирных жилых домов, объекта общеобразовательного назначения.

-установления границ земельных участков, предназначенных для перераспределения;

-определения и уточнения местоположения границ ранее учтенных земельных участков;

						Муниципальный контракт № 0120300006520000261 от 26.10.2020 г.	Лист
Изм.	Кол.уч	Лист	№ док.	Подпись	Дата		9

-образования земельных участков - территорий общего пользования а так же дорог и проездов;

-установления красных линий для застроенных территорий.

Сформированные земельные участки должны обеспечить возможность полноценного их использования в соответствии с целевым назначением и эксплуатационными качествами.

Структура землепользования в пределах территории межевания, сформированная в результате межевых и кадастровых работ должна обеспечить условия для наиболее эффективного использования и развития данной территории.

Земельные участки образуются в соответствии с действующим законодательством и с учетом существующего землепользования и застройки.

Схема размещения проектируемого участка представлена на рисунке 1

Рисунок 1. Схема размещения проектируемого участка



- Граница проектируемой территории в городе Уссурийске в границах улицы Пионерская, улицы Кирова, улицы Пологая

						Муниципальный контракт № 0120300006520000261 от 26.10.2020 г.	Лист
Изм.	Кол.уч	Лист	№ док.	Подпись	Дата		10

3. Перечень и сведения о площади образуемых земельных участков, в том числе возможные способы их образования

В рамках настоящего проекта межевания предусмотрено 3 этапа формирования земельных участков. На первом этапе планируется разделить земельный участок с кадастровым номером 25:34:016302:67, образовать участки под многоквартирными жилыми домами, уточнить границы существующих земельных участков, образовать земельные участки из земель государственной и (или) муниципальной собственности для цели перераспределения земельных участков. На втором этапе предусмотрено разделить земельный участок :ЗУ37, образовать земельные участки путем перераспределения земель, находящихся в государственной или муниципальной собственности и земельных участков :ЗУ32,:ЗУ31 и участков которые были уточнены на первом этапе. На третьем этапе планируется объединить земельный участок :ЗУ63 и ЗУ61

1 этап

Первым этапом межевания, планируется разделить с сохранением исходного земельного участка с кадастровым номером 25:34:016402:67 в измененных границах, образовать и уточнить земельные участки, а так же разделить земельный участок с кадастровым номером 25:34:016402:796. Перечень вновь образуемых и изменяемых земельных участков представлен в таблице 1.

Таблица 1

Перечень вновь образуемых и изменяемых земельных участков

№ п/п	Условный номер образуемого земельного участка	Способ образования (изменения) земельного участка	Площадь, кв.м
1	:ЗУ1	Образование земельного участка из земель государственной и (или) муниципальной собственности	1062
2	:ЗУ2	Уточнение границ земельного участка с кадастровым номером 25:34:016402:346	618
3	:ЗУ3	Образование земельного участка из земель государственной и (или) муниципальной собственности	829
4	:ЗУ4	Образование земельного участка путем	795

						Муниципальный контракт № 0120300006520000261 от 26.10.2020 г.	Лист
Изм.	Кол.уч	Лист	№ док.	Подпись	Дата		11

		перераспределения земель, находящихся в государственной или муниципальной собственности и земельного участка с кадастровым номером 25:34:016402:626	
5	:ЗУ5	Образование земельного участка из земель государственной и (или) муниципальной собственности	887
6	:ЗУ6	Образование земельного участка путем перераспределения земель, находящихся в государственной или муниципальной собственности и земельного участка с кадастровым номером 25:34:016402:49	772
7	:ЗУ7	Образование земельного участка путем перераспределения земель, находящихся в государственной или муниципальной собственности и земельного участка с кадастровым номером 25:34:016402:17	1335
8	:ЗУ8	Образование земельного участка путем перераспределения земель, находящихся в государственной или муниципальной собственности и земельного участка с кадастровым номером 25:34:016402:764	1143
9	:ЗУ10	Образование земельного участка путем перераспределения земель, находящихся в государственной или муниципальной собственности и земельного участка с кадастровым номером 25:34:016402:478	602
10	:ЗУ11	Образование земельного участка путем перераспределения земель, находящихся в государственной или муниципальной собственности и земельного участка с кадастровым номером 25:34:016402:480	650
11	:ЗУ12	Образование земельного участка путем перераспределения земель, находящихся в государственной или муниципальной собственности и земельного участка с кадастровым номером 25:34:016402:483	575
12	:ЗУ13	Образование земельного участка путем перераспределения земель, находящихся в государственной или муниципальной собственности и земельного участка с кадастровым номером 25:34:016402:3491	599
13	:ЗУ14	Образование земельного участка путем перераспределения земель, находящихся в государственной или муниципальной собственности и земельного участка с кадастровым номером 25:34:016402:3408	619
14	:ЗУ15	Уточнение границ земельного участка с кадастровым номером 25:34:016402:632 (25:34:016402:631)	1283
15	:ЗУ17	Образование земельного участка путем перераспределения земель, находящихся в государственной или муниципальной	1126

						Муниципальный контракт № 0120300006520000261 от 26.10.2020 г.	Лист
Изм.	Кол.уч	Лист	№ док.	Подпись	Дата		12

		собственности и земельного участка с кадастровым номером 25:34:016402:696	
16	:ЗУ19	Образование земельного участка из земель государственной и (или) муниципальной собственности	4951
17	:ЗУ20	Образование земельного участка путем перераспределения земель, находящихся в государственной или муниципальной собственности и земельного участка с кадастровым номером 25:34:016402:805	573
18	:ЗУ25	Образование земельного участка путем перераспределения земель, находящихся в государственной или муниципальной собственности и земельного участка с кадастровым номером 25:34:016302:721	569
19	:ЗУ27	Образование земельного участка путем перераспределения земель, находящихся в государственной или муниципальной собственности и земельного участка с кадастровым номером 25:34:016302:3395	3199
20	:ЗУ28	Образование земельного участка путем раздела земельного участка с кадастровым номером 25:34:016402:67 с сохранением исходного	2543
21	:ЗУ29	Образование земельного участка путем раздела земельного участка с кадастровым номером 25:34:016402:67 с сохранением исходного	2021
22	:ЗУ30	Образование земельного участка путем раздела земельного участка с кадастровым номером 25:34:016402:67 с сохранением исходного	8235
23	:ЗУ31	Образование земельного участка путем раздела земельного участка с кадастровым номером 25:34:016402:67 с сохранением исходного	31351
24	:ЗУ32	Образование земельного участка путем раздела земельного участка с кадастровым номером 25:34:016402:67 с сохранением исходного	2256
25	:ЗУ33	Образование земельного участка путем раздела земельного участка с кадастровым номером 25:34:016402:67 с сохранением исходного	240
26	:ЗУ34	Образование земельного путем раздела земельного участка 25:34:016302:796	442
27	:ЗУ34(1)	Образование земельного путем раздела земельного участка 25:34:016302:796	114
28	:ЗУ35	Образование земельного участка из земель государственной и (или) муниципальной собственности	518

						Муниципальный контракт № 0120300006520000261 от 26.10.2020 г.	Лист
Изм.	Кол.уч	Лист	№ док.	Подпись	Дата		13

29	:ЗУ37	Образование земельного участка из земель государственной и (или) муниципальной собственности	2077
30	:ЗУ39	Образование земельного участка путем перераспределения земель, находящихся в государственной или муниципальной собственности и земельного участка с кадастровым номером 25:34:016402:3420	515
30	:ЗУ40	Образование земельного участка путем перераспределения земель, находящихся в государственной или муниципальной собственности и земельного участка с кадастровым номером 25:34:016402:3649	700
31	:ЗУ41	Образование земельного участка из земель государственной и (или) муниципальной собственности	500
32	:ЗУ42	Образование земельного участка путем перераспределения земель, находящихся в государственной или муниципальной собственности и земельного участка с кадастровым номером 25:34:016402:763	1051
33	:ЗУ43	Образование земельного участка из земель государственной и (или) муниципальной собственности	501
34	:ЗУ44	Образование земельного участка из земель государственной и (или) муниципальной собственности	580
35	:ЗУ45	Образование земельного участка путем перераспределения земель, находящихся в государственной или муниципальной собственности и земельного участка с кадастровым номером 25:34:016402:77	548
36	:ЗУ46	Образование земельного участка путем перераспределения земель, находящихся в государственной или муниципальной собственности и земельного участка с кадастровым номером 25:34:016402:2900	485
37	:ЗУ47	Образование земельного участка из земель государственной и (или) муниципальной собственности	896
38	:ЗУ48	Образование земельного участка из земель государственной и (или) муниципальной собственности	1065
39	:ЗУ49	Образование земельного участка из земель государственной и (или) муниципальной собственности	1742
40	:ЗУ50	Образование земельного участка из земель государственной и (или) муниципальной собственности	1556
41	:ЗУ51	Образование земельного участка из земель государственной и (или) муниципальной собственности	611
42	:ЗУ52	Образование земельного участка из земель	897

						Муниципальный контракт № 0120300006520000261 от 26.10.2020 г.	Лист
Изм.	Кол.уч	Лист	№ док.	Подпись	Дата		14

		государственной и (или) муниципальной собственности	
43	:ЗУ54	Образование земельного участка из земель государственной и (или) муниципальной собственности	2886
44	:ЗУ55	Образование земельного участка путем перераспределения земель, находящихся в государственной или муниципальной собственности и земельного участка с кадастровым номером 25:34:016402:835	618
45	:ЗУ58	Образование земельного участка путем перераспределения земель, находящихся в государственной или муниципальной собственности и земельного участка с кадастровым номером 25:34:016402:715	18885
46	:ЗУ59	Образование земельного участка из земель государственной и (или) муниципальной собственности	369
47	:ЗУ60	Образование земельного участка путем перераспределения земель, находящихся в государственной или муниципальной собственности и земельного участка с кадастровым номером 25:34:016402:690	695

2 этап

Перечень вновь образуемых и изменяемых земельных участков представлен в таблице 2.

Таблица 2

Перечень вновь образуемых и изменяемых земельных участков

№ п/п	Условный номер образуемого земельного участка	Способ образования (изменения) земельного участка	Площадь, кв.м
1	:ЗУ16	Образование земельного участка путем перераспределения земель, находящихся в государственной или муниципальной собственности и земельного участка с кадастровым номером 25:34:016402:632 (25:34:016402:631)	1449
2	:ЗУ57	Образование земельного участка путем перераспределения земель, находящихся в государственной или муниципальной собственности и земельного участка с кадастровым номером 25:34:016402:346 (25:34:016402:623)	635
3	:ЗУ61	Образование земельного участка путем раздела земельного участка :ЗУ37	1233

						Муниципальный контракт № 0120300006520000261 от 26.10.2020 г.	Лист
Изм.	Кол.уч	Лист	№ док.	Подпись	Дата		15

4	:ЗУ62	Образование земельного участка путем раздела земельного участка :ЗУ37	844
5	:ЗУ63	Образование земельного участка путем перераспределения земель, находящихся в государственной или муниципальной собственности и земельного участка :ЗУ31	34047
6	:ЗУ38	Образование земельного участка путем перераспределения земель, находящихся в государственной или муниципальной собственности и земельного участка :ЗУ32	3216

3 этап

На третьем этапе межевания предусмотрено смена вида разрешенного использования для ЗУ28,ЗУ29, ЗУ30,ЗУ31,ЗУ32,ЗУ33, ЗУ61,ЗУ62.

Таблица 3

№ ЗУ	Текущий вид разрешенного использования	Планируемый вид разрешенного использования
28	Для размещения антенного поля	Территория общего пользования (парковка)
29	Для размещения антенного поля	Территория общего пользования (проезд)
30	Для размещения антенного поля	Территория общего пользования (озеленение)
33	Для размещения антенного поля	Объекты инженерно-технического обеспечения
61	Многоквартирные жилые дома	Объекты общеобразовательного назначения
62	Многоквартирные жилые дома	Территория общего пользования (озеленение)

Проектом на третьем этапе межевания предусмотрено объединение земельных участков :ЗУ63 и :ЗУ61 в :ЗУ64.

						Муниципальный контракт № 0120300006520000261 от 26.10.2020 г.	Лист
Изм.	Кол.уч	Лист	№ док.	Подпись	Дата		16

Каталог координат образуемых и изменяемых земельных участков приведен в таблице 4.

Таблица 4

Каталог координат поворотных точек границ земельных участков

Условный номер земельного участка		:3У1	
Площадь земельного участка		1062м ²	
Обозначение характерных точек границы	Координаты, м		
	X	Y	
1	2	3	
1	437876,57	1399059,54	
2	437881,16	1399091,24	
3	437869,67	1399092,43	
4	437860,06	1399093,96	
5	437848,23	1399096,24	
6	437847,18	1399089,33	
7	437846,31	1399084,45	
8	437844	1399071,38	
9	437844,4	1399071,37	
10	437843,4	1399064,69	
Условный номер земельного участка		:3У2	
Площадь земельного участка		618м ²	
Обозначение характерных точек границы	Координаты, м		
	X	Y	
1	2	3	
1	437880,12	1399091,35	
2	437882,41	1399105,81	
3	437883,35	1399109,96	
4	437881,2	1399110,26	
5	437868,01	1399112,14	
6	437858,5	1399114,08	
7	437851,31	1399114,69	
8	437848,23	1399096,24	
9	437860,06	1399093,96	
10	437869,67	1399092,43	
Условный номер земельного участка		:3У3	
Площадь земельного участка		829м ²	
Обозначение характерных точек границы	Координаты, м		
	X	Y	
1	2	3	
1	437883,85	1399109,89	

2	437887,31	1399133,8
3	437885,66	1399134,06
4	437875,63	1399135,74
5	437875,52	1399135,3
6	437873,52	1399135,64
7	437865,41	1399137,18
8	437863,65	1399137,51
9	437863,68	1399137,68
10	437854,16	1399139,27
11	437851,69	1399127,12
12	437849,62	1399115,14
13	437851,31	1399114,69
14	437858,5	1399114,08
15	437868,01	1399112,14
16	437881,2	1399110,26
Условный номер земельного участка		<u>:3V4</u>
Площадь земельного участка		<u>795м²</u>
Обозначение характерных точек границы	Координаты, м	
	X	Y
1	2	3
1	437887,31	1399133,80
2	437890,70	1399157,25
3	437888,86	1399157,53
4	437862,20	1399161,83
5	437858,25	1399162,47
6	437857,11	1399158,39
7	437856,82	1399155,40
8	437854,65	1399144,17
9	437853,95	1399139,30
10	437863,68	1399137,68
11	437863,65	1399137,51
12	437865,41	1399137,18
13	437873,52	1399135,64
14	437875,52	1399135,30
15	437875,63	1399135,74
16	437885,66	1399134,06
Условный номер земельного участка		<u>:3V5</u>
Площадь земельного участка		<u>887м²</u>
Обозначение характерных точек границы	Координаты, м	
	X	Y
1	2	3
1	437890,70	1399157,25
2	437894,10	1399180,76

Изм.	Кол.уч	Лист	№ док.	Подпись	Дата

Муниципальный контракт № 0120300006520000261 от
26.10.2020 г.

Лист

18

3	437884,61	1399184,92
4	437873,48	1399188,86
5	437868,44	1399190,64
6	437866,35	1399191,18
7	437863,22	1399190,40
8	437863,20	1399190,12
9	437862,86	1399188,97
10	437862,52	1399186,56
11	437858,61	1399166,46
12	437858,25	1399162,47
13	437862,20	1399161,83
14	437888,86	1399157,53
Условный номер земельного участка		:3У6
Площадь земельного участка		772м²
Обозначение характерных точек границы	Координаты, м	
	X	Y
1	2	3
1	437843,4	1399064,69
2	437844,4	1399071,37
3	437844	1399071,38
4	437846,31	1399084,45
5	437847,18	1399089,33
6	437848,23	1399096,24
7	437851,31	1399114,69
8	437849,62	1399115,14
9	437849,46	1399115,03
10	437845,01	1399115,59
11	437844,11	1399110,59
12	437842,34	1399099,51
13	437841,31	1399099,63
14	437829,46	1399100,91
15	437824,67	1399075,88
16	437824,83	1399067,48
Условный номер земельного участка		:3У7
Площадь земельного участка		1335м²
Обозначение характерных точек границы	Координаты, м	
	X	Y
1	2	3
1	437824,83	1399067,48
2	437824,67	1399075,88
3	437829,46	1399100,91
4	437819,26	1399103,07
5	437811,61	1399104,69

Изм.	Кол.уч	Лист	№ док.	Подпись	Дата

Муниципальный контракт № 0120300006520000261 от
26.10.2020 г.

Лист

19

6	437808,89	1399103,53
7	437791,04	1399106,91
8	437785,82	1399073,58
9	437785,44	1399072,08
Условный номер земельного участка		<u>:3У8</u>
Площадь земельного участка		<u>1143м²</u>
Обозначение характерных точек границы	Координаты, м	
	X	Y
1	2	3
1	437785,44	1399072,08
2	437785,82	1399073,58
3	437791,04	1399106,91
4	437788,32	1399107,48
5	437788,06	1399108,03
6	437782,98	1399108,83
7	437780,42	1399109,21
8	437780,98	1399116,45
9	437782,72	1399126,55
10	437782,81	1399127,37
11	437777,16	1399126,63
12	437768,86	1399112,43
13	437762,73	1399098,28
14	437753,88	1399077,05
Условный номер земельного участка		<u>:3У9</u>
Площадь земельного участка		<u>1365м²</u>
Обозначение характерных точек границы	Координаты, м	
	X	Y
1	2	3
1	437843,7	1399129,41
2	437834,88	1399131,05
3	437834,78	1399130,52
4	437817,82	1399133
5	437797,97	1399137,12
6	437797,22	1399136,53
7	437787,9	1399138,47
8	437787,52	1399139,14
9	437776,19	1399141,15
10	437772,11	1399139,46
11	437767,9	1399132,31
12	437761,3	1399118,29
13	437751,76	1399092,74
14	437748,06	1399092,97
15	437745,7	1399079,94

Изм.	Кол.уч	Лист	№ док.	Подпись	Дата

Муниципальный контракт № 0120300006520000261 от
26.10.2020 г.

Лист

20

16	437753,88	1399077,05
17	437762,73	1399098,28
18	437768,86	1399112,43
19	437777,16	1399126,63
20	437782,81	1399127,37
21	437792,79	1399126,01
22	437813,59	1399122,76
23	437836,18	1399119,35
24	437837,28	1399119,71
25	437842,51	1399118,97
26	437843,07	1399123,8
Условный номер земельного участка		:3У10
Площадь земельного участка		602м²
Обозначение характерных точек границы	Координаты, м	
	X	Y
1	2	3
1	437811,61	1399104,69
2	437812,89	1399115,7
3	437813,48	1399121,93
4	437813,59	1399122,76
5	437792,79	1399126,01
6	437782,81	1399127,37
7	437780,98	1399116,45
8	437780,42	1399109,21
9	437782,98	1399108,83
10	437788,06	1399108,03
11	437788,32	1399107,48
12	437791,04	1399106,91
13	437808,89	1399103,53
Условный номер земельного участка		:3У11
Площадь земельного участка		650м²
Обозначение характерных точек границы	Координаты, м	
	X	Y
1	2	3
1	437842,34	1399099,51
2	437844,11	1399110,59
3	437845,01	1399115,59
4	437849,46	1399115,03
5	437849,62	1399115,14
6	437850,88	1399122,44
7	437848,2	1399122,82
8	437844,69	1399123,69
9	437843,86	1399123,77

Изм.	Кол.уч	Лист	№ док.	Подпись	Дата

Муниципальный контракт № 0120300006520000261 от
26.10.2020 г.

Лист

21

10	437843,07	1399123,8
11	437842,51	1399118,97
12	437837,28	1399119,71
13	437836,18	1399119,35
14	437813,59	1399122,76
15	437813,48	1399121,93
16	437812,89	1399115,7
17	437811,61	1399104,69
18	437819,26	1399103,07
19	437829,46	1399100,91
20	437841,31	1399099,63
Условный номер земельного участка		<u>:3У12</u>
Площадь земельного участка		<u>575м²</u>
Обозначение характерных точек границы	Координаты, м	
	X	Y
1	2	3
1	437850,88	1399122,44
2	437851,69	1399127,12
3	437854,16	1399139,27
4	437853,95	1399139,3
5	437854,65	1399144,17
6	437856,82	1399155,4
7	437857,11	1399158,39
8	437840,3	1399161
9	437834,88	1399131,05
10	437843,7	1399129,41
11	437843,07	1399123,8
12	437843,86	1399123,77
13	437844,69	1399123,69
14	437848,2	1399122,82
Условный номер земельного участка		<u>:3У13</u>
Площадь земельного участка		<u>599м²</u>
Обозначение характерных точек границы	Координаты, м	
	X	Y
1	2	3
1	437817,82	1399133
2	437817,89	1399133,33
3	437824,29	1399163,53
4	437822,25	1399164
5	437805,83	1399166,45
6	437805,36	1399164,46
7	437802,96	1399155,58
8	437797,97	1399137,12

Изм.	Кол.уч	Лист	№ док.	Подпись	Дата

Муниципальный контракт № 0120300006520000261 от
26.10.2020 г.

Лист

22

Условный номер земельного участка		:3У14
Площадь земельного участка		619м ²
Обозначение характерных точек границы	Координаты, м	
	X	Y
1	2	3
1	437797,22	1399136,53
2	437797,97	1399137,12
3	437802,96	1399155,58
4	437805,36	1399164,46
5	437805,83	1399166,45
6	437791,5	1399168,71
7	437789,52	1399168,9
8	437788,34	1399169,24
9	437787,35	1399169,49
10	437776,19	1399141,15
11	437787,52	1399139,14
12	437787,9	1399138,47
Условный номер земельного участка		:3У15
Площадь земельного участка		1283м ²
Обозначение характерных точек границы	Координаты, м	
	X	Y
1	2	3
1	437825,06	1399166,52
2	437827,3	1399175,24
3	437832,56	1399191,03
4	437834,91	1399200,24
5	437835,15	1399200,87
6	437820,19	1399205,21
7	437804,04	1399210,9
8	437801,08	1399202,87
9	437793,44	1399180,26
10	437795,93	1399179,2
11	437794,8	1399175,98
12	437791,94	1399176,67
13	437790,03	1399171,84
Условный номер земельного участка		:3У16
Площадь земельного участка		1449м ²
Обозначение характерных точек границы	Координаты, м	
	X	Y
1	2	3
1	437824,29	1399163,53
2	437827,3	1399175,24

Изм.	Кол.уч	Лист	№ док.	Подпись	Дата

Муниципальный контракт № 0120300006520000261 от
26.10.2020 г.

Лист
23

3	437832,56	1399191,03
4	437834,91	1399200,24
5	437835,15	1399200,87
6	437820,19	1399205,21
7	437803,7	1399211,03
8	437787,35	1399169,49
9	437788,34	1399169,24
10	437789,52	1399168,9
11	437791,5	1399168,71
12	437805,83	1399166,45
13	437822,25	1399164
Условный номер земельного участка		:3У17
Площадь земельного участка		1126м²
Обозначение характерных точек границы	Координаты, м	
	X	Y
1	2	3
1	437857,11	1399158,39
2	437858,25	1399162,47
3	437858,61	1399166,46
4	437862,52	1399186,56
5	437862,86	1399188,97
6	437863,2	1399190,12
7	437863,22	1399190,4
8	437835,15	1399200,87
9	437834,91	1399200,24
10	437832,56	1399191,03
11	437827,3	1399175,24
12	437824,29	1399163,53
13	437835,43	1399161,76
Условный номер земельного участка		:3У18
Площадь земельного участка		993м²
Обозначение характерных точек границы	Координаты, м	
	X	Y
1	2	3
1	437894,1	1399180,76
2	437894,98	1399186,82
3	437812,51	1399223,93
4	437811,11	1399228,07
5	437807,07	1399219,52
6	437803,7	1399211,03
7	437820,19	1399205,21
8	437835,15	1399200,87
9	437863,22	1399190,4

Изм.	Кол.уч	Лист	№ док.	Подпись	Дата

Муниципальный контракт № 0120300006520000261 от 26.10.2020 г.

Лист

24

10	437866,35	1399191,18
11	437868,44	1399190,64
12	437873,48	1399188,86
13	437884,61	1399184,92
Условный номер земельного участка		<u>3У19</u>
Площадь земельного участка		<u>4951м²</u>
Обозначение характерных точек границы	Координаты, м	
	X	Y
1	2	3
1	437803,7	1399211,03
2	437807,07	1399219,52
3	437811,11	1399228,07
4	437820,64	1399265,38
5	437821,81	1399271,89
6	437829,05	1399310,07
7	437826,86	1399317,7
8	437817,79	1399322,07
9	437807,89	1399324,96
10	437799,36	1399293,38
11	437789,9	1399257,45
12	437774,98	1399206,68
13	437776,82	1399206,37
14	437770,69	1399182,48
15	437767,68	1399183,12
16	437750,83	1399120,89
17	437758,86	1399118,83
18	437761,3	1399118,29
19	437767,9	1399132,31
20	437772,11	1399139,46
21	437776,19	1399141,15
22	437787,35	1399169,49
Условный номер земельного участка		<u>3У20</u>
Площадь земельного участка		<u>573м²</u>
Обозначение характерных точек границы	Координаты, м	
	X	Y
1	2	3
1	437751,76	1399092,74
2	437761,3	1399118,29
3	437758,86	1399118,83
4	437750,83	1399120,89
5	437740,09	1399123,65
6	437734,87	1399103,83
7	437733,23	1399095,65

Изм.	Кол.уч	Лист	№ док.	Подпись	Дата

Муниципальный контракт № 0120300006520000261 от
26.10.2020 г.

Лист

25

8	437748,06	1399092,97
Условный номер земельного участка		:3У21
Площадь земельного участка		809м ²
Обозначение характерных точек границы	Координаты, м	
	X	Y
1	2	3
1	437731,31	1399085,04
2	437733,23	1399095,65
3	437734,87	1399103,83
4	437740,09	1399123,65
5	437763,06	1399184,11
6	437758,63	1399185,06
7	437757,01	1399185,41
8	437753,2	1399175,72
9	437735,72	1399131,39
10	437731,7	1399119,47
11	437725,35	1399121,33
12	437723,24	1399114,86
13	437726,69	1399110,77
14	437722,37	1399088,23
Условный номер земельного участка		:3У22
Площадь земельного участка		142м ²
Обозначение характерных точек границы	Координаты, м	
	X	Y
1	2	3
1	437722,37	1399088,23
2	437726,69	1399110,77
3	437723,24	1399114,86
4	437715,37	1399090,68
Условный номер земельного участка		:3У23
Площадь земельного участка		469м ²
Обозначение характерных точек границы	Координаты, м	
	X	Y
1	2	3
1	437725,35	1399121,33
2	437731,7	1399119,47
3	437735,72	1399131,39
4	437753,2	1399175,72
5	437743,73	1399177,76
Условный номер земельного участка		:3У24
Площадь земельного участка		508м ²
Обозначение характерных	Координаты, м	

Изм.	Кол.уч	Лист	№ док.	Подпись	Дата

Муниципальный контракт № 0120300006520000261 от
26.10.2020 г.

Лист

26

точек границы	X	Y
1	2	3
1	437740,09	1399123,65
2	437750,83	1399120,89
3	437767,68	1399183,12
4	437763,06	1399184,11
Условный номер земельного участка		:3У25
Площадь земельного участка		569м ²
Обозначение характерных точек границы	Координаты, м	
	X	Y
1	2	3
1	437659,71	1399194,91
2	437661,72	1399205,83
3	437665,71	1399225,33
4	437647,14	1399229,28
5	437646,48	1399225,47
6	437642,35	1399198,46
Условный номер земельного участка		:3У26
Площадь земельного участка		2126м ²
Обозначение характерных точек границы	Координаты, м	
	X	Y
1	2	3
1	437774,98	1399206,68
2	437789,9	1399257,45
3	437751,2	1399267,33
4	437737,16	1399213,14
5	437762,98	1399208,73
Условный номер земельного участка		:3У27
Площадь земельного участка		3199м ²
Обозначение характерных точек границы	Координаты, м	
	X	Y
1	2	3
1	437758,63	1399185,06
2	437762,98	1399208,73
3	437665,71	1399225,33
4	437661,72	1399205,83
5	437659,71	1399194,91
6	437743,73	1399177,76
7	437753,2	1399175,72
8	437757,01	1399185,41
Условный номер земельного участка		:3У28
Площадь земельного участка		2543м ²

Изм.	Кол.уч	Лист	№ док.	Подпись	Дата

Муниципальный контракт № 0120300006520000261 от
26.10.2020 г.

Лист
27

Обозначение характерных точек границы	Координаты, м	
	X	Y
1	2	3
1	437582,98	1399107,89
2	437594,05	1399106,2
3	437594,64	1399110,06
4	437609,07	1399205,25
5	437642,35	1399198,46
6	437646,48	1399225,47
7	437602,58	1399241,13
Условный номер земельного участка		:3У29
Площадь земельного участка		2021м ²
Обозначение характерных точек границы	Координаты, м	
	X	Y
1	2	3
1	437582,98	1399107,89
2	437602,58	1399241,13
3	437588,31	1399246,23
4	437568,19	1399110,15
Условный номер земельного участка		:3У30
Площадь земельного участка		8535м ²
Обозначение характерных точек границы	Координаты, м	
	X	Y
1	2	3
1	437568,14	1399110,17
2	437588,47	1399246,22
3	437579,50	1399249,37
4	437578,42	1399242,84
5	437574,87	1399221,53
6	437512,93	1399232,73
7	437417,05	1399253,84
8	437415,31	1399247,06
9	437511,55	1399225,87
10	437548,81	1399219,12
11	437535,68	1399129,92
12	437306,89	1399164,66
13	437305,44	1399150,31
14	437566,66	1399187,30
15	437569,50	1399202,99
16	437554,67	1399205,67
17	437551,83	1399189,98
Условный номер земельного участка		:3У31

						Муниципальный контракт № 0120300006520000261 от 26.10.2020 г.	Лист
Изм.	Кол.уч	Лист	№ док.	Подпись	Дата		28

Площадь земельного участка		31351м ²	
Обозначение характерных точек границы	Координаты, м		
	X	Y	
1	2	3	
1	437535,68	1399129,92	
2	437548,81	1399219,12	
3	437511,55	1399225,87	
4	437415,31	1399247,06	
5	437417,05	1399253,84	
6	437277,18	1399284,65	
7	437271,35	1399286,15	
8	437230,89	1399296,57	
9	437214,40	1399300,81	
10	437203,07	1399239,07	
11	437233,87	1399225,86	
12	437255,41	1399212,86	
13	437306,44	1399198,03	
14	437300,54	1399170,48	
15	437307,41	1399169,78	
16	437306,89	1399164,66	
Условный номер земельного участка		:3V32	
Площадь земельного участка		2256м ²	
Обозначение характерных точек границы	Координаты, м		
	X	Y	
1	2	3	
1	437203,07	1399239,07	
2	437214,4	1399300,81	
3	437177,63	1399310,28	
4	437167,92	1399256,03	
5	437169,09	1399253,64	
Условный номер земельного участка		:3V33	
Площадь земельного участка		240м ²	
Обозначение характерных точек границы	Координаты, м		
	X	Y	
1	2	3	
1	437566,66	1399187,3	
2	437569,5	1399202,99	
3	437554,67	1399205,67	
4	437551,83	1399189,98	
Условный номер земельного участка		:3V34	
Площадь земельного участка		422м ²	
Обозначение характерных	Координаты, м		

Изм.	Кол.уч	Лист	№ док.	Подпись	Дата

Муниципальный контракт № 0120300006520000261 от 26.10.2020 г.

Лист
29

точек границы	X	Y
1	2	3
1	437305,89	1399154,72
2	437307,41	1399169,78
3	437300,54	1399170,48
4	437306,44	1399198,03
5	437300,4	1399199,78
6	437295,11	1399167,18
7	437294,49	1399163,03
8	437284,1	1399164,42
9	437281,18	1399161,91
10	437278,88	1399159,78
11	437282,65	1399158,52
12	437282,58	1399158,1
Условный номер земельного участка		:3У34(1)
Площадь земельного участка		114м ²
Обозначение характерных точек границы	Координаты, м	
	X	Y
1	2	3
1	437305,44	1399150,31
2	437305,89	1399154,72
3	437282,58	1399158,1
4	437281,78	1399153,26
5	437305,02	1399150,08
Условный номер земельного участка		:3У35
Площадь земельного участка		518м ²
Обозначение характерных точек границы	Координаты, м	
	X	Y
1	2	3
1	437294,49	1399163,03
2	437295,11	1399167,18
3	437300,4	1399199,78
4	437287,68	1399203,48
5	437285,45	1399190,42
6	437282,48	1399172,99
7	437279,95	1399165,95
8	437279,81	1399164,96
9	437282,76	1399163,27
10	437284,1	1399164,42
Условный номер земельного участка		:3У36
Площадь земельного участка		59м ²
Обозначение характерных	Координаты, м	

Изм.	Кол.уч	Лист	№ док.	Подпись	Дата

Муниципальный контракт № 0120300006520000261 от
26.10.2020 г.

Лист

30

точек границы	X	Y
1	2	3
1	437282,76	1399163,27
2	437279,81	1399164,96
3	437279,95	1399165,95
4	437271,21	1399167,03
5	437270,47	1399161,76
6	437278,88	1399159,78
7	437281,18	1399161,91
Условный номер земельного участка		:3У37
Площадь земельного участка		2077м ²
Обозначение характерных точек границы	Координаты, м	
	X	Y
1	2	3
1	437282,48	1399172,99
2	437285,45	1399190,42
3	437229,11	1399200,36
4	437223,87	1399179,01
5	437192,92	1399183,77
6	437191,11	1399173,87
7	437270,47	1399161,76
8	437271,21	1399167,03
9	437279,95	1399165,95
Условный номер земельного участка		:3У38
Площадь земельного участка		3216м ²
Обозначение характерных точек границы	Координаты, м	
	X	Y
1	2	3
1	437192,92	1399183,77
2	437214,4	1399300,81
3	437177,63	1399310,28
4	437167,92	1399256,03
5	437169,09	1399253,64
6	437189,94	1399244,7
7	437180,25	1399193,64
8	437177,26	1399176
9	437191,11	1399173,87
Условный номер земельного участка		:3У39
Площадь земельного участка		515м ²
Обозначение характерных точек границы	Координаты, м	
	X	Y
1	2	3

Изм.	Кол.уч	Лист	№ док.	Подпись	Дата

Муниципальный контракт № 0120300006520000261 от
26.10.2020 г.

Лист

31

1	437177,26	1399176
2	437180,25	1399193,64
3	437175,64	1399194,39
4	437167,92	1399192,6
5	437156,84	1399194,92
6	437148,03	1399196,57
7	437145,69	1399180,91
Условный номер земельного участка		<u>:3У40</u>
Площадь земельного участка		<u>700м²</u>
Обозначение характерных точек границы	Координаты, м	
	X	Y
1	2	3
1	437180,25	1399193,64
2	437185,35	1399220,53
3	437162,87	1399226,24
4	437156,84	1399194,92
5	437167,92	1399192,6
6	437175,64	1399194,39
Условный номер земельного участка		<u>:3У41</u>
Площадь земельного участка		<u>500м²</u>
Обозначение характерных точек границы	Координаты, м	
	X	Y
1	2	3
1	437156,84	1399194,92
2	437162,87	1399226,24
3	437147,87	1399230,75
4	437144,91	1399213,88
5	437142,13	1399197,67
Условный номер земельного участка		<u>:3У42</u>
Площадь земельного участка		<u>1051м²</u>
Обозначение характерных точек границы	Координаты, м	
	X	Y
1	2	3
1	437185,35	1399220,53
2	437189,94	1399244,7
3	437169,09	1399253,64
4	437153,87	1399258,45
5	437150,25	1399244,38
6	437148,43	1399233,99
7	437147,87	1399230,75
8	437162,87	1399226,24
Условный номер земельного участка		<u>:3У43</u>

Изм.	Кол.уч	Лист	№ док.	Подпись	Дата

Муниципальный контракт № 0120300006520000261 от
26.10.2020 г.

Лист
32

Площадь земельного участка		501м ²	
Обозначение характерных точек границы	Координаты, м		
	X	Y	
1	2	3	
1	437139,35	1399181,87	
2	437142,67	1399200,82	
3	437135,47	1399201,97	
4	437134,87	1399201,1	
5	437132,38	1399198,5	
6	437119,57	1399200,37	
7	437111,26	1399201,15	
8	437110,82	1399197,32	
9	437109,14	1399186,55	
Условный номер земельного участка		:3У44	
Площадь земельного участка		580м ²	
Обозначение характерных точек границы	Координаты, м		
	X	Y	
1	2	3	
1	437142,67	1399200,82	
2	437144,91	1399213,88	
3	437141,84	1399214,62	
4	437137,66	1399215,4	
5	437134,43	1399216,24	
6	437134,75	1399217,46	
7	437124,78	1399219,14	
8	437124,81	1399221,63	
9	437114,33	1399223,15	
10	437111,26	1399201,15	
11	437119,57	1399200,37	
12	437132,38	1399198,5	
13	437134,87	1399201,1	
14	437135,47	1399201,97	
Условный номер земельного участка		:3У45	
Площадь земельного участка		548м ²	
Обозначение характерных точек границы	Координаты, м		
	X	Y	
1	2	3	
1	437144,91	1399213,88	
2	437148,43	1399233,99	
3	437136,22	1399235,02	
4	437116,46	1399237,39	
5	437114,33	1399223,15	

Изм.	Кол.уч	Лист	№ док.	Подпись	Дата

Муниципальный контракт № 0120300006520000261 от
26.10.2020 г.

Лист

33

6	437124,81	1399221,63
7	437124,78	1399219,14
8	437134,75	1399217,46
9	437134,43	1399216,24
10	437137,66	1399215,4
11	437141,84	1399214,62
Условный номер земельного участка		<u>:3У46</u>
Площадь земельного участка		<u>485м²</u>
Обозначение характерных точек границы	Координаты, м	
	X	Y
1	2	3
1	437148,43	1399233,99
2	437150,25	1399244,38
3	437151,12	1399247,77
4	437148,51	1399247,99
5	437133,72	1399248,76
6	437133,87	1399251,26
7	437131,35	1399252,01
8	437118,93	1399253,83
9	437116,46	1399237,39
10	437136,22	1399235,02
Условный номер земельного участка		<u>:3У47</u>
Площадь земельного участка		<u>896м²</u>
Обозначение характерных точек границы	Координаты, м	
	X	Y
1	2	3
1	437169,09	1399253,64
2	437167,92	1399256,03
3	437170,19	1399268,71
4	437158,2	1399269,81
5	437144,51	1399273,05
6	437136,28	1399269
7	437121,6	1399271,62
8	437118,93	1399253,83
9	437131,35	1399252,01
10	437133,87	1399251,26
11	437133,72	1399248,76
12	437148,51	1399247,99
13	437151,12	1399247,77
14	437153,87	1399258,45
Условный номер земельного участка		<u>:3У48</u>
Площадь земельного участка		<u>1065м²</u>
Обозначение характерных	Координаты, м	

точек границы	X	Y
1	2	3
1	437170,19	1399268,71
2	437173,68	1399288,24
3	437125,52	1399295,95
4	437121,6	1399271,62
5	437136,28	1399269
6	437144,51	1399273,05
7	437158,2	1399269,81
Условный номер земельного участка		:3V49
Площадь земельного участка		1742м ²
Обозначение характерных точек границы	Координаты, м	
	X	Y
1	2	3
1	437173,68	1399288,24
2	437177,63	1399310,28
3	437179,32	1399322,67
4	437131,28	1399331,72
5	437125,52	1399295,95
Условный номер земельного участка		:3V50
Площадь земельного участка		1556м ²
Обозначение характерных точек границы	Координаты, м	
	X	Y
1	2	3
1	437179,32	1399322,67
2	437182,36	1399344,84
3	437183,77	1399353,81
4	437170,15	1399357,25
5	437152,55	1399360,56
6	437136,33	1399363,03
7	437131,28	1399331,72
Условный номер земельного участка		:3V51
Площадь земельного участка		611м ²
Обозначение характерных точек границы	Координаты, м	
	X	Y
1	2	3
1	437183,77	1399353,81
2	437186,5	1399371,13
3	437155,81	1399381,58
4	437152,55	1399360,56
5	437170,15	1399357,25
Условный номер земельного участка		:3V52

Изм.	Кол.уч	Лист	№ док.	Подпись	Дата

Муниципальный контракт № 0120300006520000261 от
26.10.2020 г.

Лист

35

Площадь земельного участка		<u>897м²</u>
Обозначение характерных точек границы	Координаты, м	
	X	Y
1	2	3
1	437169,48	1399376,91
2	437173,55	1399397,89
3	437155,96	1399404,27
4	437154,45	1399394,24
5	437141,68	1399396,24
6	437136,33	1399363,03
7	437152,55	1399360,56
8	437155,81	1399381,58
Условный номер земельного участка		<u>:3V53</u>
Площадь земельного участка		<u>417м²</u>
Обозначение характерных точек границы	Координаты, м	
	X	Y
1	2	3
1	437194,68	1399367,09
2	437200,31	1399381,93
3	437201,65	1399387,7
4	437189,79	1399392
5	437182,36	1399344,84
6	437186,95	1399343,88
7	437187,63	1399343,7
Условный номер земельного участка		<u>:3V54</u>
Площадь земельного участка		<u>2886м²</u>
Обозначение характерных точек границы	Координаты, м	
	X	Y
1	2	3
1	437255,95	1399334,79
2	437265,32	1399361,51
3	437266,52	1399364,17
4	437201,65	1399387,7
5	437200,31	1399381,93
6	437194,68	1399367,09
7	437187,63	1399343,7
8	437191,06	1399342,81
9	437239,47	1399330,1
10	437242,18	1399329,38
11	437254,05	1399334,2
Условный номер земельного участка		<u>:3V55</u>
Площадь земельного участка		<u>618м²</u>

Изм.	Кол.уч	Лист	№ док.	Подпись	Дата

Муниципальный контракт № 0120300006520000261 от
26.10.2020 г.

Лист
36

Обозначение характерных точек границы	Координаты, м	
	X	Y
1	2	3
1	437285,94	1399337,04
2	437290,44	1399352,57
3	437291,2	1399355,22
4	437266,52	1399364,17
5	437265,32	1399361,51
6	437255,95	1399334,79
7	437273,43	1399340,25
Условный номер земельного участка		:3У56
Площадь земельного участка		99м ²
Обозначение характерных точек границы	Координаты, м	
	X	Y
1	2	3
1	437145,69	1399180,91
2	437148,03	1399196,57
3	437142,13	1399197,67
4	437139,35	1399181,87
Условный номер земельного участка		:3У57
Площадь земельного участка		635м ²
Обозначение характерных точек границы	Координаты, м	
	X	Y
1	2	3
1	437881,16	1399091,24
2	437883,85	1399109,89
3	437881,2	1399110,26
4	437868,01	1399112,14
5	437858,5	1399114,08
6	437851,31	1399114,69
7	437848,23	1399096,24
8	437860,06	1399093,96
9	437869,67	1399092,43
Условный номер земельного участка		:3У58
Площадь земельного участка		18885м ²
Обозначение характерных точек границы	Координаты, м	
	X	Y
1	2	3
1	437737,16	1399213,14
2	437751,21	1399267,38
3	437772,77	1399349,76
4	437749,67	1399365,67

Изм.	Кол.уч	Лист	№ док.	Подпись	Дата

Муниципальный контракт № 0120300006520000261 от
26.10.2020 г.

Лист

37

5	437746,32	1399367,99
6	437734,42	1399375,77
7	437722,53	1399380,53
8	437721,35	1399381,01
9	437720,62	1399381,28
10	437717,16	1399382,55
11	437671,49	1399396,35
12	437617,75	1399255,68
13	437629,97	1399251,2
14	437629,98	1399251,2
15	437625,07	1399233,11
16	437646,48	1399225,47
17	437647,14	1399229,28
18	437665,71	1399225,33
Условный номер земельного участка		<u>:3У59</u>
Площадь земельного участка		<u>369м²</u>
Обозначение характерных точек границы	Координаты, м	
	X	Y
1	2	3
1	437186,5	1399371,13
2	437189,79	1399392
3	437173,55	1399397,89
4	437169,48	1399376,91
Условный номер земельного участка		<u>:3У60</u>
Площадь земельного участка		<u>695м²</u>
Обозначение характерных точек границы	Координаты, м	
	X	Y
1	2	3
1	437207,62	1399302,55
2	437191,06	1399342,81
3	437186,95	1399343,88
4	437182,36	1399344,84
5	437179,32	1399322,67
6	437177,63	1399310,28
Условный номер земельного участка		<u>:3У61</u>
Площадь земельного участка		<u>1233м²</u>
Обозначение характерных точек границы	Координаты, м	
	X	Y
1	2	3
1	437281,46	1399170,16
2	437282,48	1399172,99
3	437285,41	1399190,43

Изм.	Кол.уч	Лист	№ док.	Подпись	Дата

Муниципальный контракт № 0120300006520000261 от
26.10.2020 г.

Лист

38

4	437229,11	1399200,36
5	437223,87	1399179,01
Условный номер земельного участка		:3У62
Площадь земельного участка		844м ²
Обозначение характерных точек границы	Координаты, м	
	X	Y
1	2	3
1	437281,46	1399170,16
2	437223,87	1399179,01
3	437192,92	1399183,77
4	437191,11	1399173,87
5	437270,47	1399161,76
6	437271,21	1399167,03
7	437279,95	1399165,95
Условный номер земельного участка		:3У63
Площадь земельного участка		34047м ²
Обозначение характерных точек границы	Координаты, м	
	X	Y
1	2	3
1	437535,68	1399129,92
2	437548,81	1399219,12
3	437511,55	1399225,87
4	437415,31	1399247,06
5	437417,05	1399253,84
6	437277,18	1399284,65
7	437271,35	1399286,15
8	437230,89	1399296,57
9	437214,40	1399300,81
10	437192,92	1399183,77
11	437223,87	1399179,01
12	437229,11	1399200,36
13	437285,45	1399190,42
14	437287,68	1399203,48
15	437300,40	1399199,78
16	437306,44	1399198,03
17	437300,54	1399170,48
18	437307,41	1399169,78
19	437306,89	1399164,66
Условный номер земельного участка		:3У64
Площадь земельного участка		35280м ²
Обозначение характерных точек границы	Координаты, м	
	X	Y

Изм.	Кол.уч	Лист	№ док.	Подпись	Дата

Муниципальный контракт № 0120300006520000261 от
26.10.2020 г.

Лист

39

1	2	3
1	437535,68	1399129,92
2	437548,81	1399219,12
3	437511,55	1399225,87
4	437415,31	1399247,06
5	437417,05	1399253,84
6	437277,18	1399284,65
7	437271,35	1399286,15
8	437230,89	1399296,57
9	437214,40	1399300,81
10	437192,92	1399183,77
11	437281,46	1399170,16
12	437282,48	1399172,99
13	437285,45	1399190,42
14	437287,68	1399203,48
15	437300,40	1399199,78
16	437306,44	1399198,03
17	437300,54	1399170,48
18	437307,41	1399169,78
19	437306,89	1399164,66

Проектом межевания предусмотрено образование сервитутов на земельные участки.

Сервитут – право ограниченного пользования чужим земельным участком

Выделяется два вида сервитутов – частный и публичный. Частный сервитут устанавливается для определенных нужд, например, для обеспечения прохода и проезда через соседний земельный участок, для прокладки и эксплуатации линий электропередачи, для связи и трубопроводов, для обеспечения водоснабжения и мелиорации и для иных нужд собственника земельного участка, которые не могут быть обеспечены без установления сервитута на соседний земельный участок. Публичный сервитут устанавливается на законодательном уровне в случаях, если это необходимо для обеспечения интересов государства, местного самоуправления или местного населения, без изъятия земельных участков.

Таблица 5

Перечень вновь образованных частей земельных участков (сервитутов)

Условный	
----------	--

						Муниципальный контракт № 0120300006520000261 от 26.10.2020 г.	Лист
Изм.	Кол.уч	Лист	№ док.	Подпись	Дата		40

№ п/п	номер образуемого земельного участка	Цель установления сервитута	Площадь, кв.м
1	:3396/ЧЗУ1	Проход, проезд	103
2	:ЗУ27/ЧЗУ1	Проход, проезд	43
3	:ЗУ48/ЧЗУ1	Проход, проезд	87
4	:ЗУ50/ЧЗУ1	Проход, проезд	148
5	:ЗУ52/ЧЗУ1	Проход, проезд	27
6	:2933/ЧЗУ1	Проход, проезд	138
7	:ЗУ55/ЧЗУ1	Проход, проезд	76
8	:ЗУ60/ЧЗУ1	Проход, проезд	49
9	:ЗУ34(1)/ЧЗУ1	Проход, проезд	114

Таблица 6

Каталог координат образованных частей земельных участков (сервитутов

Условный части земельного участка		<u>3396/чзу1</u>	
Площадь		<u>103м²</u>	
Обозначение характерных точек границы	Координаты, м		
	X	Y	
1	2	3	
1	437766,93	1399208,06	
2	437763,06	1399184,11	
3	437758,63	1399185,06	
4	437762,98	1399208,73	
Условный части земельного участка		<u>:ЗУ27/чзу1</u>	
Площадь		<u>43м²</u>	
Обозначение характерных точек границы	Координаты, м		
	X	Y	
1	2	3	
1	437758,63	1399185,06	
2	437757,01	1399185,41	
3	437761,06	1399209,06	
4	437762,98	1399208,73	
Условный части земельного участка		<u>:ЗУ48/чзу1</u>	
Площадь		<u>87м²</u>	
Обозначение характерных точек границы	Координаты, м		
	X	Y	
1	2	3	
1	437147,01	1399292,51	
2	437145,89	1399288,57	

3	437124,88	1399291,97
4	437125,52	1399295,95
Условный части земельного участка		:3У50/чзУ1
Площадь		148м²
Обозначение характерных точек границы	Координаты, м	
	X	Y
1	2	3
1	437136,33	1399363,03
2	437152,55	1399360,56
3	437161,80	1399358,88
4	437161,47	1399353,43
5	437135,41	1399357,36
Условный части земельного участка		:3У52/чзУ1
Площадь		27м²
Обозначение характерных точек границы	Координаты, м	
	X	Y
1	2	3
1	437136,57	1399364,57
2	437136,33	1399363,03
3	437152,55	1399360,56
4	437152,82	1399362,27
Условный части земельного участка		:3У42/чзУ1
Площадь		37м²
Обозначение характерных точек границы	Координаты, м	
	X	Y
1	2	3
1	437157,36	1399248,42
2	437156,12	1399242,40
3	437150,25	1399244,38
4	437151,77	1399250,31
Условный части земельного участка		2933/чзУ1
Площадь		138м²
Обозначение характерных точек границы	Координаты, м	
	X	Y
1	2	3
1	437571,05	1399252,43
2	437569,22	1399246,13
3	437549,06	1399253,34
4	437551,39	1399259,42

Условный части земельного участка		:3У55/чзУ1	
Площадь		76м ²	
Обозначение характерных точек границы	Координаты, м		
	Х	У	
1	2	3	
1	437281,68	1399338,13	
2	437285,01	1399341,96	
3	437291,20	1399355,22	
4	437287,43	1399356,61	
5	437282,32	1399344,43	
6	437277,04	1399339,33	
Условный части земельного участка		:3У60/чзУ1	
Площадь		49м ²	
Обозначение характерных точек границы	Координаты, м		
	Х	У	
1	2	3	
1	437193,12	1399337,79	
2	437181,69	1399339,92	
3	437182,36	1399344,84	
4	437186,95	1399343,88	
5	437191,06	1399342,81	
Условный части земельного участка		:3У34(1)	
Площадь		114м ²	
Обозначение характерных точек границы	Координаты, м		
	Х	У	
1	2	3	
1	437305,44	1399150,31	
2	437305,89	1399154,72	
3	437282,58	1399158,1	
4	437281,78	1399153,26	
5	437305,02	1399150,08	

4. Перечень и сведения о площади образуемых земельных участков, которые будут отнесены к территориям общего пользования или имуществу общего пользования, в том числе в отношении которых предполагаются резервирование и (или) изъятие для государственных или муниципальных нужд

Земельные участки, образуемые под номерами :3У9,:3У18, :3У21,:3У22,:3У23, :3У24, :3У26,:3У36,:3У53, 3У56, формируются в целях

						Муниципальный контракт № 0120300006520000261 от 26.10.2020 г.	Лист
Изм.	Кол.уч	Лист	№ док.	Подпись	Дата		43

отнесения их к территории общего пользования. Перечень и сведения о земельных участках представлен в таблице 7.

Таблица 7

Перечень и сведения о площади земельного участка, отнесенного к территориям общего пользования

№ п/п	Условный номер земельного участка	Площадь м ²
1	:ЗУ9	1365
2	:ЗУ18	993
3	:ЗУ21	809
4	:ЗУ22	142
5	:ЗУ23	469
6	:ЗУ24	508
7	:ЗУ26	2126
8	:ЗУ36	59
9	:ЗУ53	417
10	:ЗУ56	99

5. Вид разрешенного использования земельных участков

Вид разрешенного использования определяется в соответствии с территориальной зоной, установленной Правилами землепользования и застройки Уссурийского городского округа, утвержденными решением Думы муниципального образования г. Уссурийск и Уссурийского района от 30.11.2004 г. № 104 «О Правилах землепользования и застройки Уссурийского городского округа».

В районе проектирования установлены границы следующих территориальных зон:

- зона застройки индивидуальными жилыми домами (Ж 1).
- зона застройки малоэтажными жилыми домами (Ж 2).
- зона коммерческого и коммунально-бытового назначения (ОДЗ 3)
- зона основных общеобразовательных объектов (ОДЗ 5)
- коммунально-складская зона (ПР 5)

						Муниципальный контракт № 0120300006520000261 от 26.10.2020 г.	Лист
Изм.	Кол.уч	Лист	№ док.	Подпись	Дата		44

Перечень и сведения о виде разрешенного использования образуемых
земельных участков

№ п/п	Условный номер образуемого земельного участка	Вид разрешенного использования
1	:ЗУ1	Многоквартирные жилые дома
2	:ЗУ2	Для индивидуального жилищного строительства
3	:ЗУ3	Многоквартирные жилые дома
4	:ЗУ4	Для индивидуального жилищного строительства
5	:ЗУ5	Многоквартирные жилые дома
6	:ЗУ6	Для индивидуального жилищного строительства
7	:ЗУ7	Для индивидуального жилищного строительства
8	:ЗУ8	Для индивидуального жилищного строительства
9	:ЗУ9	Территория общего пользования (проезды)
10	:ЗУ10	Для индивидуального жилищного строительства
11	:ЗУ11	Для индивидуального жилищного строительства
12	:ЗУ12	Для индивидуального жилищного строительства
13	:ЗУ13	Для индивидуального жилищного строительства
14	:ЗУ14	Для индивидуального жилищного строительства
15	:ЗУ15	Многоквартирные жилые дома
16	:ЗУ16	Многоквартирные жилые дома
17	:ЗУ17	Для индивидуального жилищного строительства
18	:ЗУ18	Территория общего пользования (проезды)
19	:ЗУ19	Объекты хранения автомобильного транспорта
20	:ЗУ20	Объекты обслуживания автомобильного транспорта (автомобильные мойки, станции технического обслуживания и иные подобные объекты)
21	:ЗУ21	Территория общего пользования (проезды)
22	:ЗУ22	Территория общего пользования (озеленение)
23	:ЗУ23	Территория общего пользования (озеленение)
24	:ЗУ24	Территория общего пользования (объекты благоустройства)
25	:ЗУ25	Объекты коммунально-складского назначения
26	:ЗУ26	Территория общего пользования
27	:ЗУ27	Объекты обслуживания автомобильного транспорта (автомобильные мойки, станции технического обслуживания и иные подобные объекты)
28	:ЗУ28	Для размещения антенного поля, Территория общего пользования (парковка)
29	:ЗУ29	Для размещения антенного поля, Территория общего пользования (проезд)
30	:ЗУ30	Для размещения антенного поля, Территория общего пользования (озеленение)
31	:ЗУ31	Для размещения антенного поля; Объекты общеобразовательного назначения
32	:ЗУ32	Для размещения антенного поля, Территория общего пользования (парковка)
33	:ЗУ33	Для размещения антенного поля; Объекты инженерно

						Муниципальный контракт № 0120300006520000261 от 26.10.2020 г.	Лист
Изм.	Кол.уч	Лист	№ док.	Подпись	Дата		45

		технического обеспечения
34	:ЗУ34	Для индивидуального жилищного строительства
35	:ЗУ35	Для индивидуального жилищного строительства
36	:ЗУ36	Территория общего пользования (проезды)
37	:ЗУ37	Многоквартирные жилые дома
38	:ЗУ38	Территория общего пользования (парковка)
39	:ЗУ39	Объекты торгового назначения и общественного питания
40	:ЗУ40	Территория общего пользования (объекты благоустройства)
41	:ЗУ41	Для индивидуального жилищного строительства
42	:ЗУ42	Объекты хранения автомобильного транспорта
43	:ЗУ43	Многоквартирные жилые дома
44	:ЗУ44	Многоквартирные жилые дома
45	:ЗУ45	Многоквартирные жилые дома, Для индивидуального жилищного строительства
46	:ЗУ46	Территория общего пользования (объекты благоустройства)
47	:ЗУ47	Многоквартирные жилые дома
48	:ЗУ48	Многоквартирные жилые дома
49	:ЗУ49	Многоквартирные жилые дома
50	:ЗУ50	Многоквартирные жилые дома
51	:ЗУ51	Многоквартирные жилые дома
52	:ЗУ52	Многоквартирные жилые дома
53	:ЗУ53	Территория общего пользования (проезд)
54	:ЗУ54	Объекты гражданской обороны и чрезвычайных ситуаций
55	:ЗУ55	Объекты хранения автомобильного транспорта
56	:ЗУ56	Территория общего пользования (проезд)
57	:ЗУ57	Для индивидуального жилищного строительства
58	:ЗУ58	Для размещение картодрома
59	:ЗУ59	Объекты хранения автомобильного транспорта
60	:ЗУ60	Объекты коммунально-складского назначения
61	:ЗУ61	Многоквартирные жилые дома, Объекты общеобразовательного назначения
62	:ЗУ62	Многоквартирные жилые дома, Территория общего пользования (озеленение)
63	:ЗУ63	Объекты общеобразовательного назначения

6. Целевое назначение лесов, вид (виды) разрешенного использования лесного участка, количественные и качественные характеристики лесного участка, сведения о нахождении лесного участка в границах особо защитных участков лесов (в случае, если подготовка проекта межевания территории осуществляется в целях определения местоположения границ образуемых и (или) изменяемых лесных участков)

						Муниципальный контракт № 0120300006520000261 от 26.10.2020 г.	Лист
Изм.	Кол.уч	Лист	№ док.	Подпись	Дата		46

Целевое назначение лесов, вид (виды) разрешенного использования лесного участка, количественные и качественные характеристики лесного участка, сведения о нахождении лесного участка в границах особо защитных участков лесов (в случае, если подготовка проекта межевания территории осуществляется в целях определения местоположения границ образуемых и (или) изменяемых лесных участков) - сведения отсутствуют.

7. Красные линии, утверждаемые в составе проекта межевания территории

Проектом межевания в границах элемента района проектирования устанавливаются красные линии в соответствии с пунктом 2 части 2 статьи 43 Градостроительного кодекса Российской Федерации. Каталог координат поворотных точек красных линий приведен в таблице 9.

Таблица 9

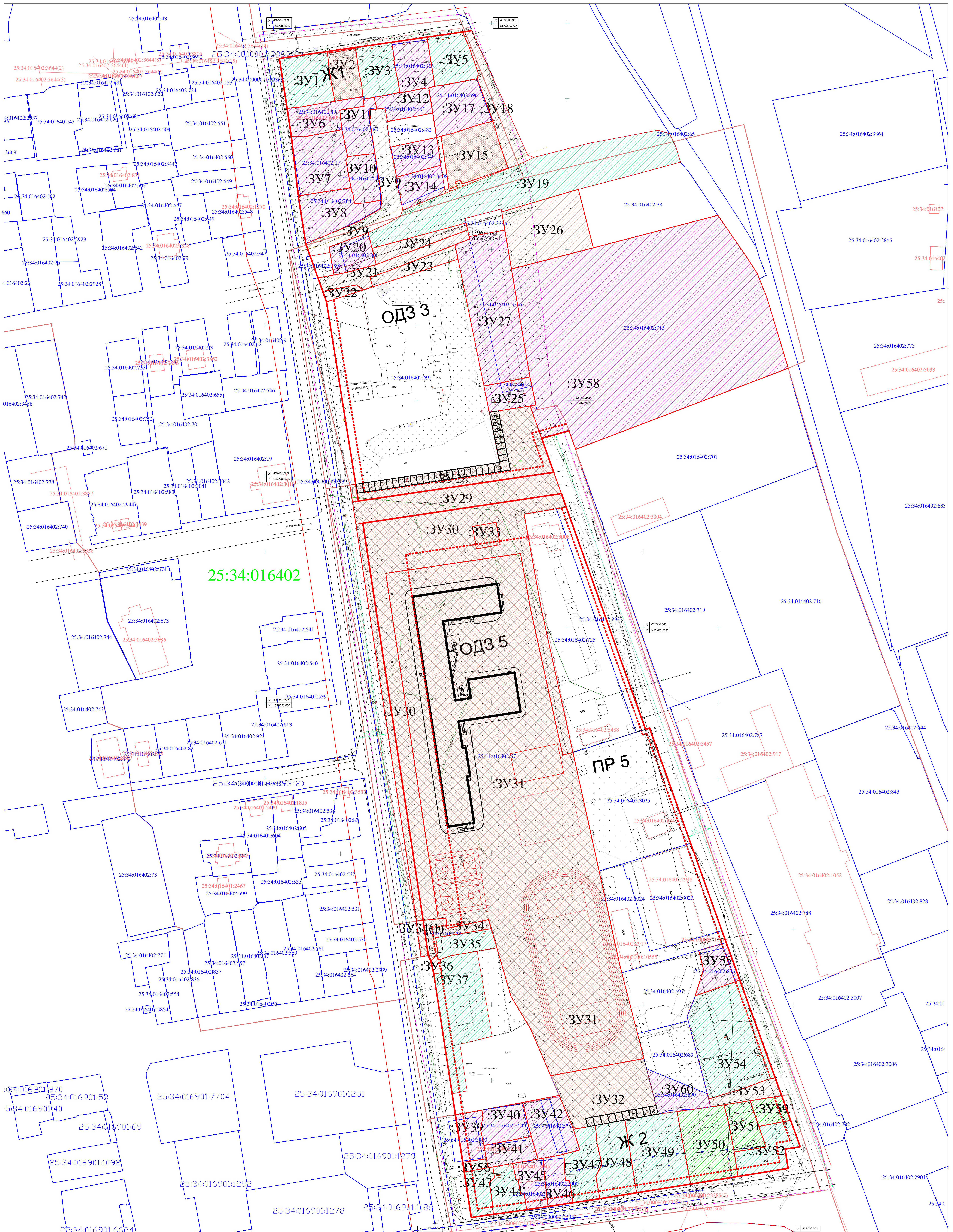
Каталог координат поворотных точек красных линий. Систем координат МСК-25, зона 1.

Номера характерных точек	X	Y
1	437876,57	1399059,54
2	437894,94	1399186,59
3	437629,98	1399251,20
4	437625,07	1399233,11
5	437602,58	1399241,13
6	437583,57	1399111,85
7	437594,64	1399110,06
8	437715,37	1399090,68
9	437753,88	1399077,05
10	437785,44	1399072,08
11	437824,83	1399067,48
12	437843,40	1399064,69
13	437568,87	1399114,79
14	437588,47	1399246,22
15	437579,50	1399249,37
16	437432,38	1399301,87
17	437433,20	1399304,52
18	437356,87	1399331,77
19	437299,08	1399352,41
20	437291,20	1399355,22
21	437155,96	1399404,27

						Муниципальный контракт № 0120300006520000261 от 26.10.2020 г.	Лист
Изм.	Кол.уч	Лист	№ док.	Подпись	Дата		47

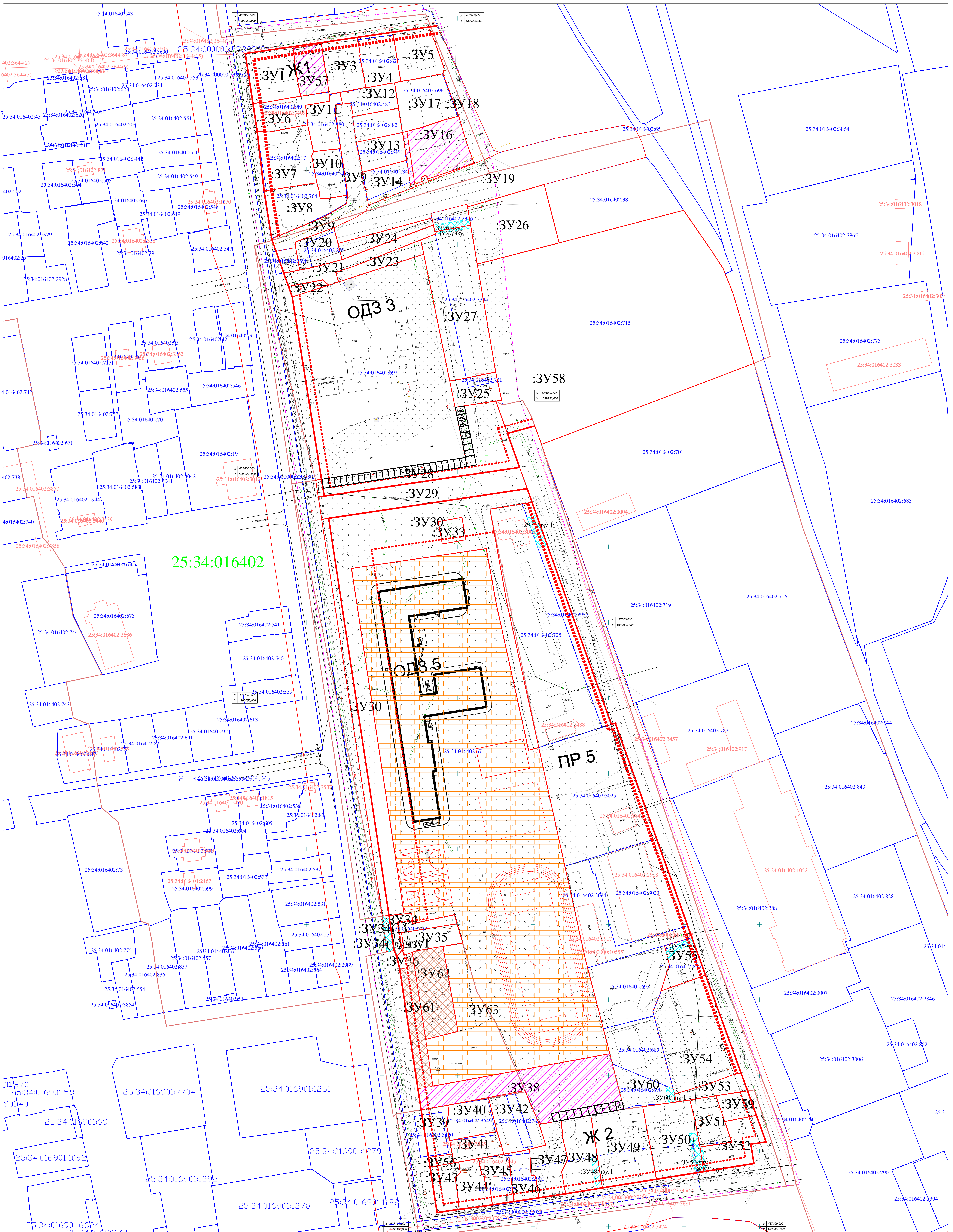
22	437154,45	1399394,24
23	437141,68	1399396,24
24	437121,60	1399271,62
25	437113,56	1399218,06
26	437111,26	1399201,15
27	437110,82	1399197,32
28	437109,14	1399186,55
29	437177,26	1399176,00
30	437191,11	1399173,87
31	437270,47	1399161,76
32	437278,88	1399159,78
33	437282,60	1399158,09
34	437305,89	1399154,72

						Муниципальный контракт № 0120300006520000261 от 26.10.2020 г.	Лист
Изм.	Кол.уч	Лист	№ док.	Подпись	Дата		48



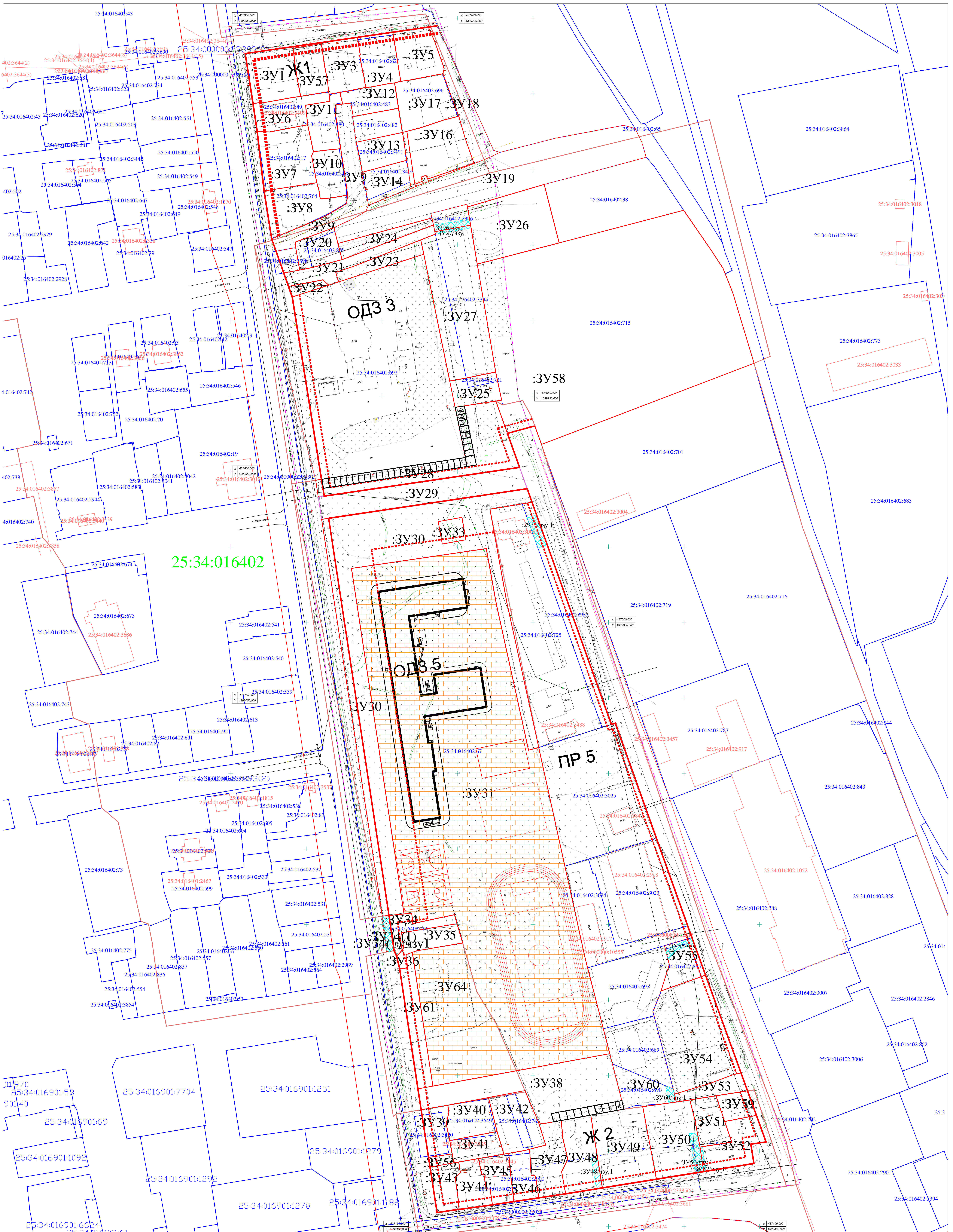
- Условные обозначения:
- - - - - Граница территории проектирования
 - Красная линия
 - — — — — Линия отступа от красной линии
 - — — — — Граница территориальной зоны
 - 25:34:016402:3644(2) - Обозначение кадастрового квартала
 - Ж1 - Обозначение образованного земельного участка
 - Ж1 - Существующие объекты капитального строительства
 - Ж1 - Земельные участки, стоящие на кадастровом учете
 - Ж1 - Участки сформированные в целях перераспределения
 - Ж1 - Участки сформированные для уточнения границ существующих земельных участков
 - Ж1 - вновь образованные земельные участки
 - Ж1 - Земельные участки, отнесенные к территориям общего пользования
 - Ж1 - Номер образуемой части ЖУ в целях установления сервитута
 - Ж1 - Участки сформированные в результате раздела

Документация по планировке (проект планировки и проект межевания земельного участка) территории в г. Уссурийске в границах ул. Пионерская, ул. Кирова, ул. Полая		Стандарт	Лист	Листов
Проект межевания территории		ПМТ	1	5
Чертеж межевания территории		ООО "Землемер" г. Уссурийск 2021г.		
Масштаб 1:750				



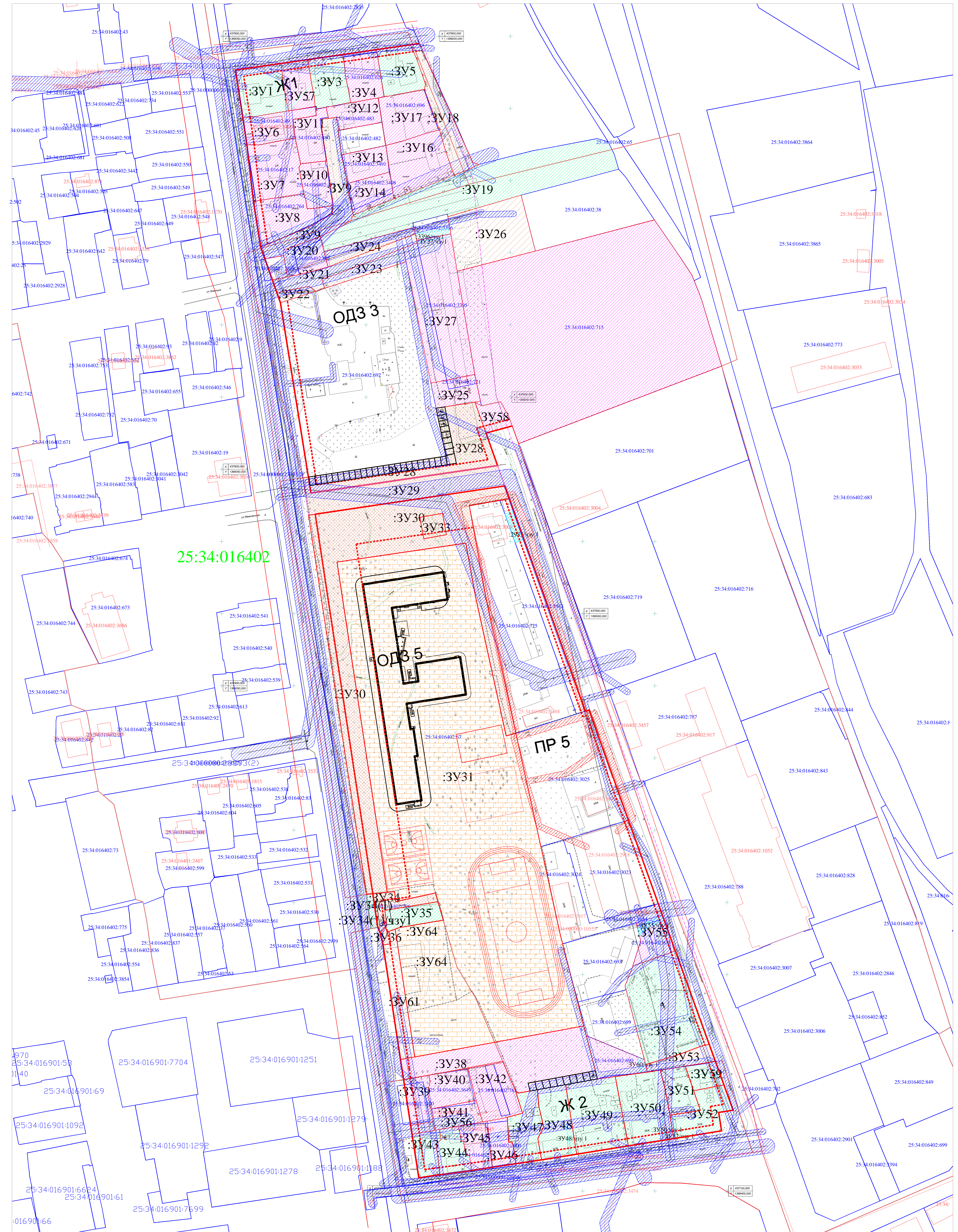
- Условные обозначения:
- - Граница территории проецирования
 - - Красная линия
 - - Линия отступа от красной линии
 - - Существующие объекты капитального строительства
 - - Граница территориальной зоны
 - 25:34:016402 - Обозначение кадастрового квартала
 - :3Y1 - Обозначение образуемого земельного участка
 - 25:34:016402:2000 - Земельные участки, стоящие на кадастровом учете
 - - Участки сформированные в целях перераспределения
 - - Участок сформированный для общедобровольной организации
 - :3Y48:чпу1 - Номер образуемой части ЗУ в целях установления сервитута
 - - Граница зоны действия сервитута
 - - Участки сформированные в результате раздела

Документация по планировке (проект планировки и проект межевания) территории в г. Уссурийске в границах ул. Пионерская, ул. Кирова, ул. Полюга		Статус	Лист	Листов
Проект межевания территории Утверждаемая часть		ПМТ	2	5
Чертеж межевания территории Масштаб 1:750		ООО "Землемер" г.Уссурийск 2021г.		



- Условные обозначения:
- - Граница территории проектирования
 - - Красная линия
 - - Линия отступа от красной линии
 - - Существующие объекты капитального строительства
 - - Граница территориальной зоны
 - 25:34:016402 - Обозначение кадастрового квартала
 - 25:34:016402:391 - Обозначение образуемого земельного участка
 - 25:34:016402:390 - Земельные участки, стоящие на кадастровом учете
 - - Участок сформированный для общепрообразовательной организации
 - :3Y48чпу1 - Номер образуемой части ЗУ в целях установления сервитута
 - - Граница зоны действия сервитута

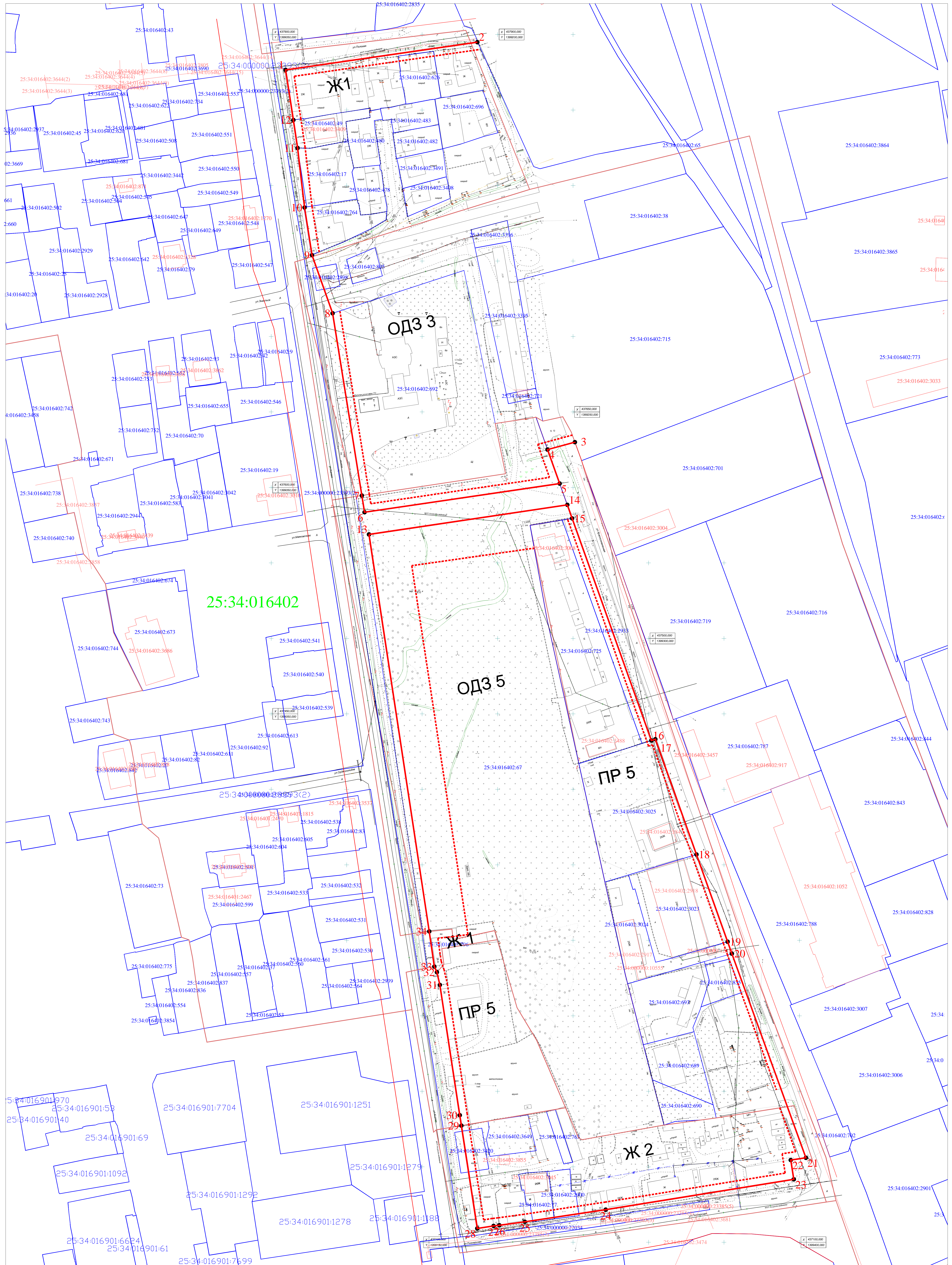
Документация по планировке (проект планировки и проект межевания территории) в г. Уссурийске в границах ул. Пионерская, ул. Кирова, ул. Полюга		Статус	Лист	Листов
Проект межевания территории Утверждаемая часть		ПМТ	3	5
Чертеж межевания территории Масштаб 1:750		ООО "Землемер" г.Уссурийск 2021г.		



Условные обозначения:

- - Граница территории проектирования
- - Красная линия
- - Линия отступа от красной линии
- - Граница территориальной зоны
- 25:34:016402 - Обозначение кадастрового квартала
- 3Y1 - Обозначение образуемого земельного участка
- - Обозначение образуемого земельного участка
- Земельные участки, стоящие на кадастровом учете
- Участки сформированные в целях перераспределения
- Участки сформированные для уточнения границ существующих земельных участков
- Вновь образованные земельные участки
- Земельные участки, отнесенные к территориям общего пользования
- 3Y48чзуп1 - Номер образуемой части 3Y в целях установления сервитута
- - Граница зоны действия сервитута
- Охранная зона для обслуживания инженерных сетей

		Документация по планировке (проект планировки и проект межевания земельного участка) территории в г. Уссурийске в границах ул. Пионерская, ул. Кирова, ул. Попова		Страна	Лист	Листов
Регион	Кировская обл.	Муниципальный район	Уссурийский район	ПМГ	4	5
Проект межевания территории			Чертеж межевания территории			ООО "Землемер"
Утверждаемая часть			Масштаб 1:750			г. Уссурийск 2021г.



Условные обозначения:

- - Граница территории проектирования
- - Красная линия
- - Линия отступа от красной линии
- - Граница территориальной зоны
- - Обозначение кадастрового квартала
- - Земельные участки, стоящие на кадастровом учете
- - Существующие объекты капитального строительства

		Документация по планировке (проект планировки и проект межевания земельного участка) территории в г. Уссурийске в границах ул. Пионерская, ул. Кирова, ул. Подозья			
Регистр	Лист	№	Дата	Стандарт	Листов
Регистр	Лист	№	Дата	ПМГ	5
Проект межевания территории Утверждаемая часть					
Чертеж красных линий				ООО "Землемер" г. Уссурийск 2021г.	
Масштаб 1:750					