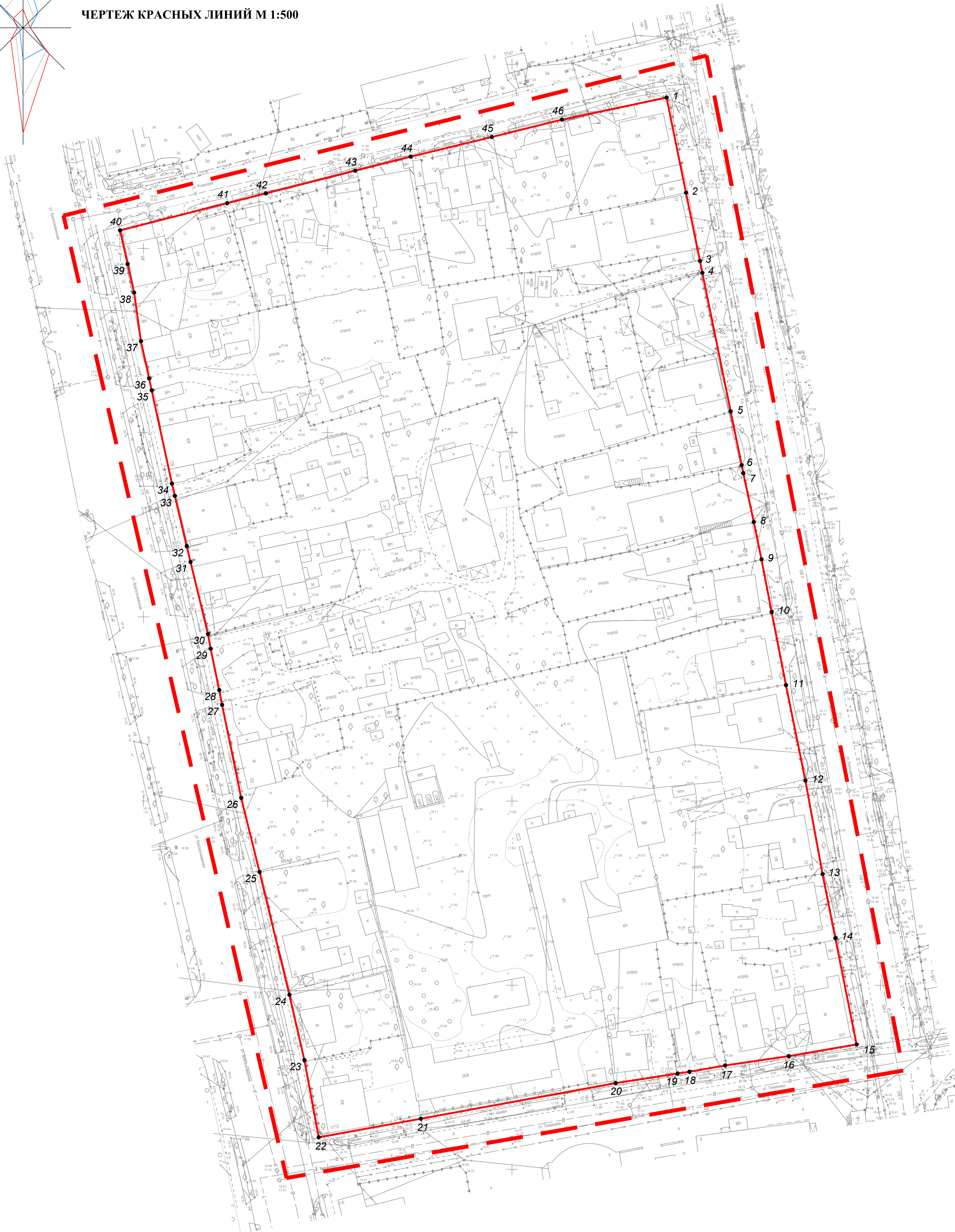
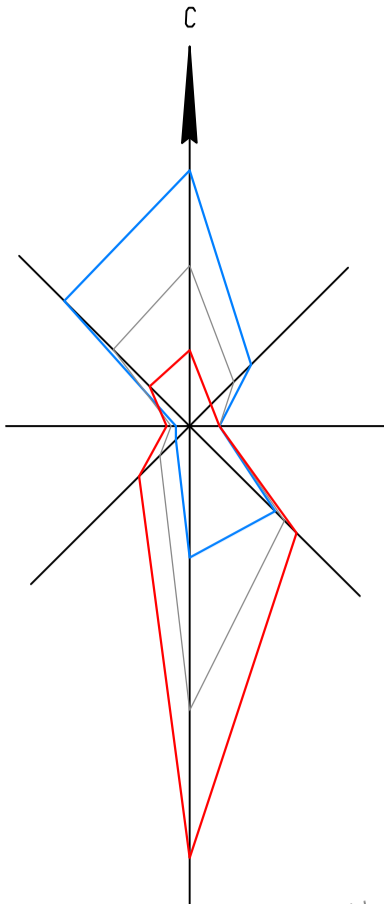





**ВНЕСЕНИЕ ИЗМЕНЕНИЙ В ДОКУМЕНТАЦИЮ ПО ПЛАНИРОВКЕ (ПРОЕКТ МЕЖЕВАНИЯ) ТЕРРИТОРИИ  
В ГОРОДЕ УССУРИЙСКЕ В ГРАНИЦАХ УЛИЦЫ РОЗИНСКАЯ, УЛИЦЫ ВОЛОЧАЕВСКАЯ, УЛИЦЫ ТИХМЕНЕВА,  
УЛИЦЫ КРАСНОЗНАМЕННАЯ**

**ЧЕРТЕЖ КРАСНЫХ ЛИНИЙ М 1:500**



**УСЛОВНЫЕ ОБОЗНАЧЕНИЯ:**

-  Граница территории, в отношении которой утверждается проект межевания
-  Устанавливаемые красные линии
-  Поворотная точка красной линии

**Примечание:**

1. Водомость координат поворотных точек красных линий приведена в приложении 2.

И.м.						Лист			Масштаб			Дата		
ПМ 20 -2024												Внесение изменений в документацию по планировке (проект межевания) территории в городе Уссурийске в границах улицы Розинская, улицы Волочаевская, улицы Тихменева, улицы Краснознаменная		
Разработал	Макеев Д.В.	Масштаб	Д.В.	Подп.	Дата	Основная часть			Стадия	Лист	Листов			
									ПМ	1	2			
						Чертеж красных линий М 1:500			г. Уссурийск					